

Nota mensile sull'andamento del sistema bancario

2008
Mar

Periodo di analisi: **Marzo 2008**

A cura di: Servizio Analisi Economiche e
Progetti Speciali

Qualità dei dati: **Dati provvisori¹**

Tel. 0549-883016

Nota redatta il: 1 luglio 2008

1. Raccolta

Alla fine di marzo 2008, la raccolta totale del sistema bancario è pari a **14,1 miliardi di euro** (figura 1a), di cui 8,6 mld di raccolta diretta e 5,5 mld di raccolta indiretta.

Rispetto al mese precedente, l'aggregato è **diminuito di 13,2 milioni di euro**. Il tasso di crescita di sistema dell'ultimo trimestre è pari al -2,5%, quello annuale, che corrisponde al 9,1%, è in diminuzione di quasi due punti percentuali (figura 1d).

2. Raccolta diretta

Nel mese di marzo, la raccolta diretta è aumentata di **138,5 milioni di euro**, con un tasso di crescita trimestrale del 22%, in riduzione di circa cinque punti percentuali rispetto a quello fatto registrare nel mese precedente. Il tasso annuale, pari al 21,3%, è rimasto sostanzialmente stabile.

L'aumento è da attribuire, per l'87%, ai depositi e, per la restante parte, al saldo positivo tra la crescita registrata nei cd (+53,3 mln €) e la contrazione verificata nei pct.

3. Raccolta indiretta

A fine marzo, la raccolta indiretta è **diminuita di 151,7 milioni di euro**. Il tasso di crescita trimestrale, in calo di circa 10 punti percentuali rispetto al precedente mese di febbraio, è pari a -35,3%; quello annuale al -5,6%.

La riduzione dell'aggregato è da associare, per i 2/3, al patrimonio amministrato e, per il residuo, al patrimonio gestito.

4. Impieghi e sofferenze

Alla fine di marzo 2008, gli impieghi del sistema si sono attestati sui **4,7 miliardi di euro** (figura 2a).

Nel periodo di riferimento, i **crediti** sono **aumentati di 68,8 milioni di euro**. Il tasso trimestrale, in diminuzione rispetto a quello fatto registrare a febbraio (20,5%), si è ragguagliato al -4,8%, quello annuale è passato dal 19,5% al 18,4% (figura 2c).

L'aumento dei crediti è da ascrivere, per il 73%, ai finanziamenti in c/c (+50,4 mln €), e, per la restante parte, ai crediti chirografari e agli altri crediti.

Il rapporto impieghi/depositi² del sistema è pari al 71,9% (figura 3b), in calo rispetto a quello evidenziato nel mese precedente (72,8%).

¹ I dati possono essere "provvisori" o "definitivi". I dati provvisori sono stati parzialmente controllati dall'Ufficio Vigilanza Informativa. Quest'ultimi, pertanto, possono subire nel tempo rettifiche in seguito agli ulteriori controlli effettuati. I dati "definitivi" sono stati controllati e presentano quindi un maggiore livello di qualità.

I tassi mensili e trimestrali sono annualizzati.

² Nell'aggregato sono compresi i certificati di deposito.

Al 31.03.2008, i **crediti in sofferenza**, aumentati nel corso del mese di marzo di 9,2 milioni di euro, assommano a 97,1 milioni di euro. I fondi rischi su crediti (tassati e non tassati), alla stessa data, sono risultati pari a 236,2 milioni di euro.

Il rapporto sofferenze/impieghi di sistema, rispetto al mese di febbraio, è aumentato dall'1,9% al 2,1% (figura 3a).

5. Mezzi propri

Il confronto tra i dati al 31.03.2008 e quelli relativi al 31.03.2007 hanno denotato una **crescita** del livello di patrimonializzazione del sistema bancario di **94,3 milioni di euro**. L'ammontare complessivo dei mezzi propri si è ragguagliato, a fine marzo 2008, a **1.178 milioni di euro**. Il rapporto mezzi propri/totale attivo, a seguito delle dinamiche intervenute negli attivi di bilancio e nei mezzi patrimoniali, è diminuito passando dal 11,7% al 10,9%.

Fig. 1a - Raccolta totale

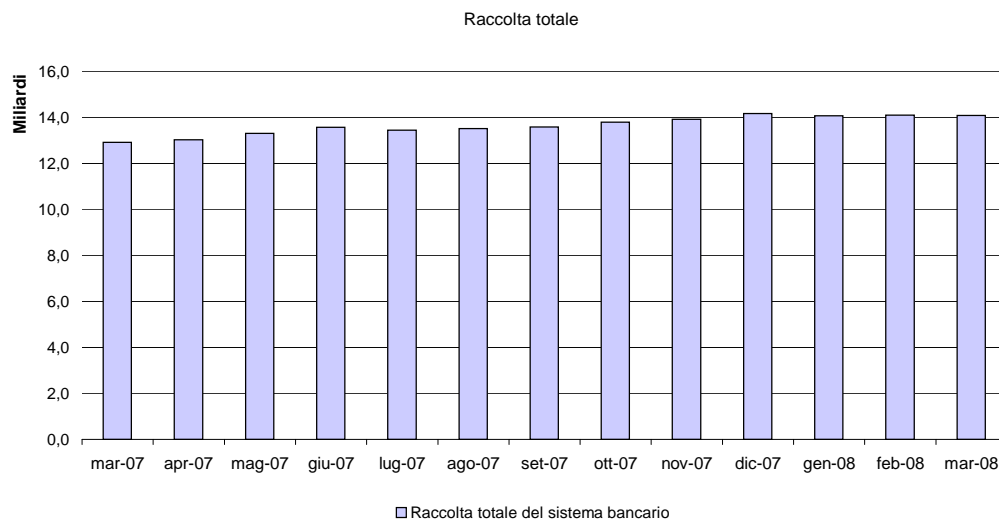


Fig. 1b - Raccolta totale - diretta e indiretta

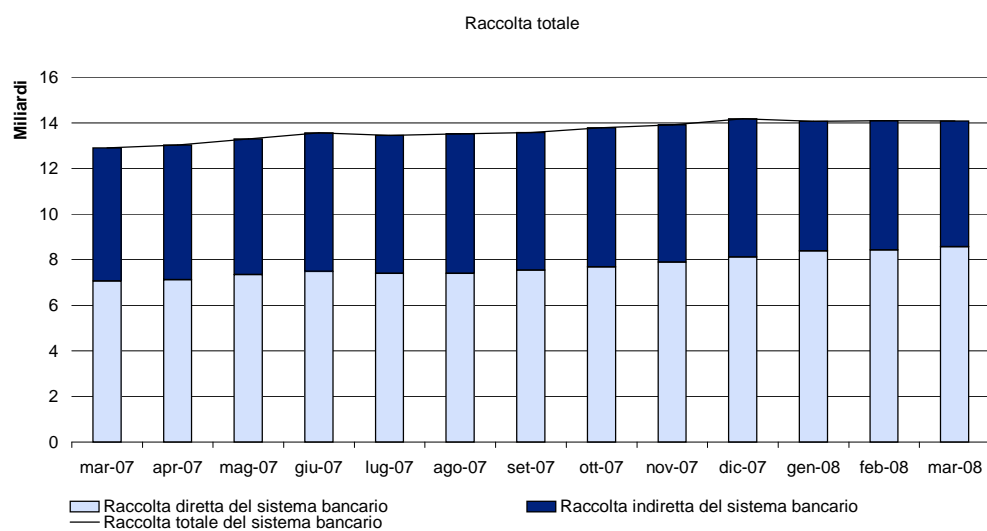


Fig. 1c - Raccolta totale (tassi di crescita* mensili)**

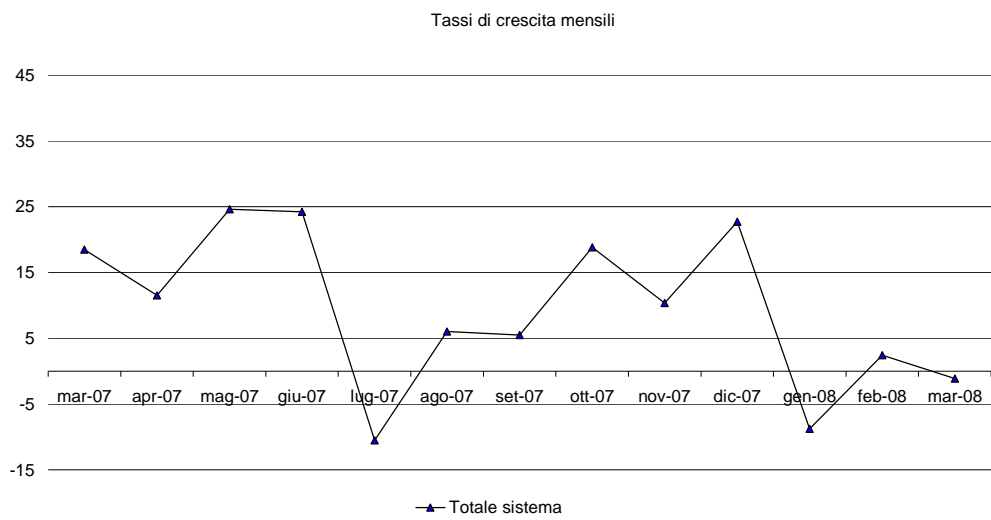


Fig. 1d - Raccolta totale (tassi di crescita* annuali*)**

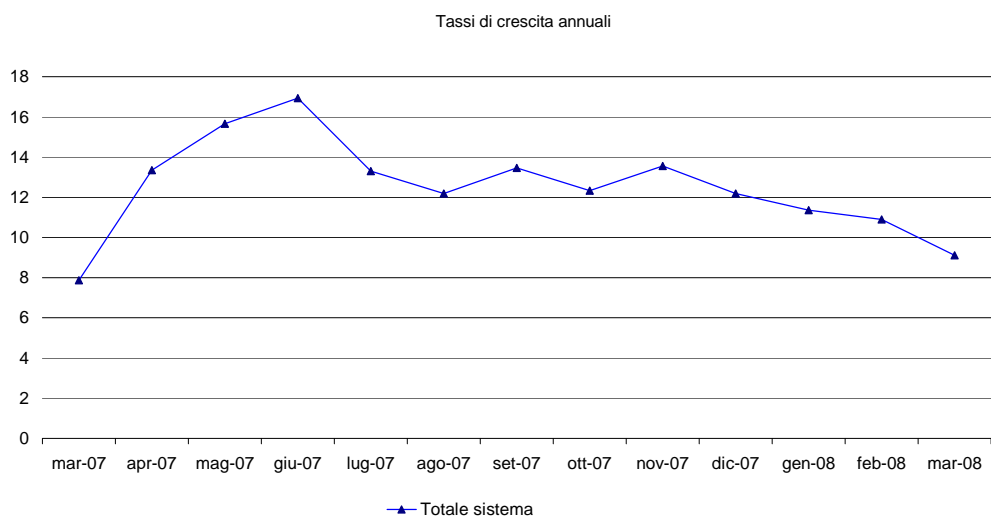


Fig. 2a - Impieghi

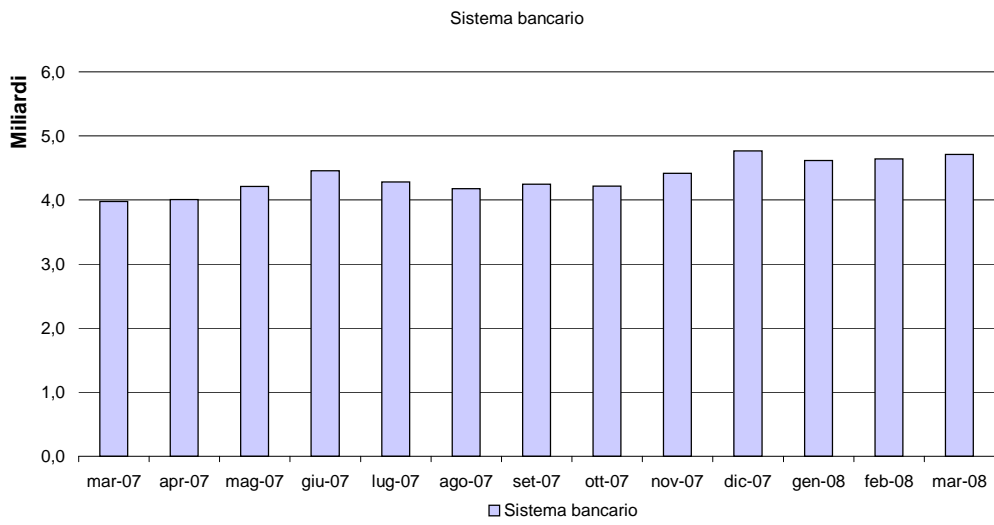


Fig. 2b - Impieghi (tassi di crescita* mensili)**

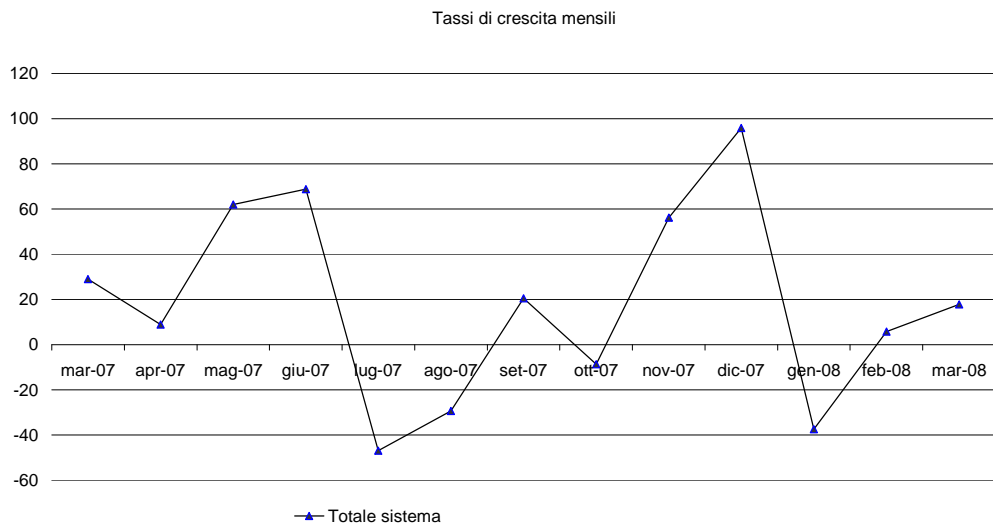


Fig. 2c - Impieghi (tassi di crescita* annuali*)**

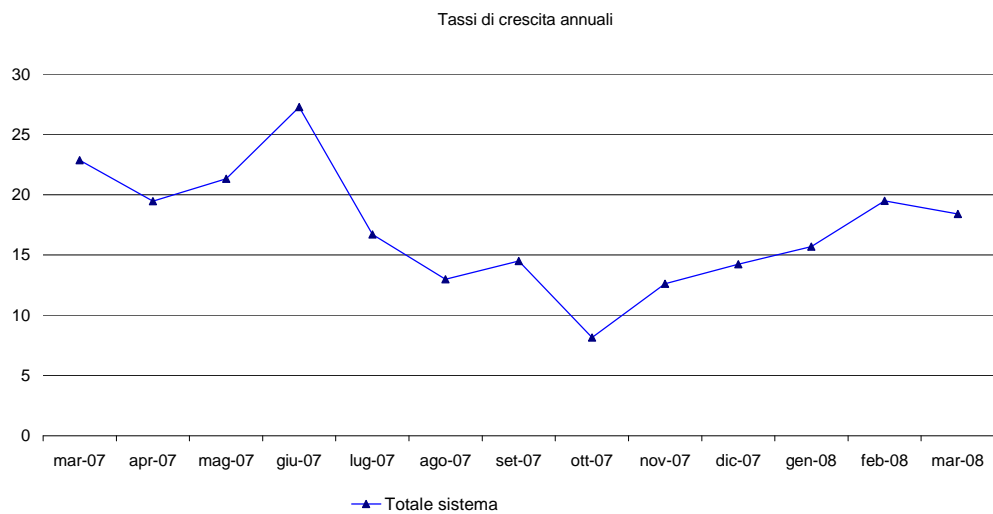


Fig. 3a - Sofferenze / Impieghi (%)

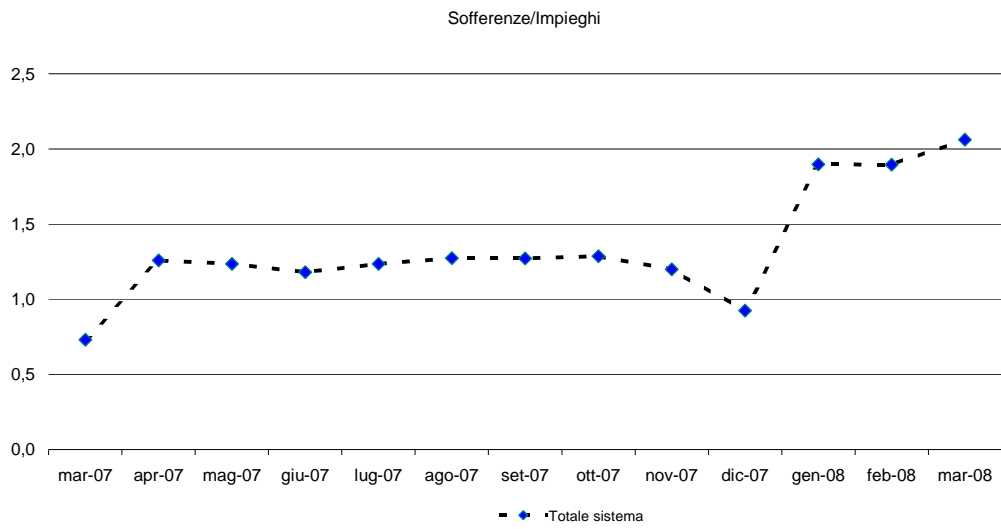
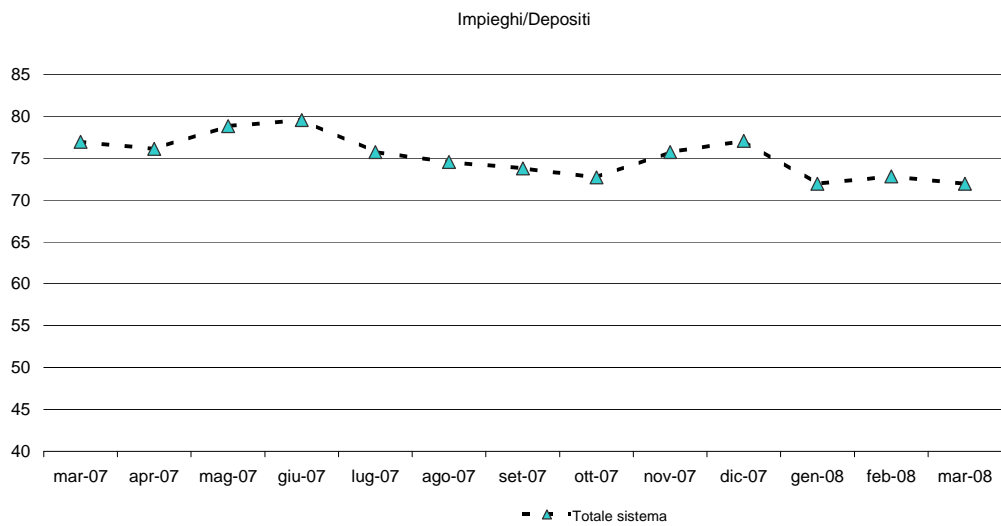


Fig. 3b - Impieghi / Depositi** (%)**



Note

* Il tasso di crescita è annualizzato

** Il tasso mensile è calcolato rapportando il valore del mese con il valore del mese precedente

*** Il tasso annuale è calcolato rapportando il valore del mese con il valore dello stesso mese nell'anno precedente.

**** L'aggregato "Depositi" include i certificati di deposito

Appendice Statistica

Tav. 1 - Andamento mensile degli Impieghi e della raccolta

		31/03/2007	30/04/2007	31/05/2007	30/06/2007	31/07/2007	31/08/2007	30/09/2007	31/10/2007	30/11/2007	31/12/2007	31/01/2008	29/02/2008	31/03/2008
Impieghi lordi ***	Sistema bancario	3.977.114.200	4.006.563.419	4.213.507.589	4.455.129.952	4.280.634.276	4.175.759.851	4.247.138.735	4.216.136.341	4.413.864.368	4.766.822.277	4.617.929.982	4.640.259.669	4.709.040.228
	Tasso MoM *	(29,0)	(8,9)	(62,0)	(68,8)	(-47,0)	(-29,4)	(20,5)	(-8,8)	(56,3)	(96,0)	(-37,5)	(5,8)	(17,8)
	Tasso QoQ **	(-18,8)	(1,5)	(34,0)	(48,1)	(27,4)	(-3,6)	(-18,7)	(-6,0)	(22,8)	(48,9)	(38,1)	(20,5)	(-4,8)
	Tasso YoY	(22,9)	(19,5)	(21,3)	(27,3)	(16,7)	(13,0)	(14,5)	(8,2)	(12,6)	(14,2)	(15,7)	(19,5)	(18,4)
Raccolta diretta	Sistema bancario	7.057.253.811	7.111.654.089	7.335.101.701	7.482.958.629	7.391.151.868	7.398.110.484	7.539.732.926	7.681.978.947	7.893.259.765	8.115.489.986	8.373.034.111	8.422.748.537	8.561.273.062
	Tasso MoM	(17,5)	(9,3)	(37,7)	(24,2)	(-14,7)	(1,1)	(23,0)	(22,6)	(33,0)	(33,8)	(38,1)	(7,1)	(19,7)
	Tasso QoQ	(6,4)	(4,1)	(21,8)	(24,1)	(15,7)	(3,4)	(3,0)	(15,7)	(26,8)	(30,5)	(26,8)	(26,8)	(22,0)
	Tasso YoY	(18,0)	(17,9)	(18,5)	(19,3)	(14,1)	(12,6)	(15,7)	(15,4)	(18,2)	(16,8)	(18,9)	(21,1)	(21,3)
Raccolta indiretta	Sistema bancario	5.847.861.539	5.917.099.296	5.960.893.402	6.081.623.276	6.054.466.977	6.114.911.803	6.035.129.373	6.105.682.929	6.013.151.521	6.054.331.358	5.693.389.438	5.671.997.655	5.520.319.318
	Tasso MoM	(19,7)	(14,2)	(8,9)	(24,3)	(-5,4)	(12,0)	(-15,7)	(14,0)	(-18,2)	(8,2)	(-71,5)	(-4,5)	(-32,1)
	Tasso QoQ	(11,4)	(23,3)	(14,4)	(16,0)	(9,3)	(10,3)	(-3,1)	(3,4)	(-6,7)	(1,3)	(-27,0)	(-22,7)	(-35,3)
	Tasso YoY	(-2,2)	(8,3)	(12,3)	(14,2)	(12,3)	(11,7)	(10,8)	(8,7)	(8,0)	(6,5)	(1,8)	(-1,4)	(-5,6)
Raccolta totale	Sistema bancario	12.905.115.350	13.028.753.386	13.295.995.102	13.564.581.905	13.445.618.845	13.513.022.287	13.574.862.299	13.787.641.876	13.906.411.286	14.169.821.344	14.066.423.549	14.094.746.192	14.081.592.381
	Tasso MoM	(18,5)	(11,5)	(24,6)	(-10,5)	(24,2)	(6,0)	(5,5)	(18,8)	(10,3)	(22,7)	(-8,8)	(2,4)	(-1,1)
	Tasso QoQ	(8,7)	(12,6)	(18,5)	(20,4)	(12,8)	(6,5)	(0,3)	(10,2)	(11,6)	(17,5)	(8,1)	(5,4)	(-2,5)
	Tasso YoY	(7,9)	(13,3)	(15,7)	(16,9)	(13,3)	(12,2)	(13,5)	(12,3)	(13,5)	(12,2)	(11,4)	(10,9)	(9,1)

Note

*, ** I tassi di crescita mensili e trimestrali sono annualizzati; *** Gli impieghi sono al lordo del fondo rischi su crediti non tassato e comprendono il valore dell'attività di leasing

Tav. 2 - Andamento mensile delle voci principali della raccolta

		31/03/2007	30/04/2007	31/05/2007	30/06/2007	31/07/2007	31/08/2007	30/09/2007	31/10/2007	30/11/2007	31/12/2007	31/01/2008	29/02/2008	31/03/2008
Depositi (inclusi cert. dep.)	Sistema bancario	5.169.363.734	5.265.025.810	5.347.196.349	5.600.246.832	5.652.500.372	5.602.901.589	5.757.110.955	5.799.995.474	5.830.354.511	6.184.822.851	6.418.583.489	6.372.214.860	6.546.100.876
	Tasso MoM	(30,9)	(22,2)	(18,7)	(56,8)	(11,2)	(-10,5)	(33,0)	(8,9)	(6,3)	(73,0)	(45,4)	(-8,7)	(32,7)
	Tasso QoQ	(13,2)	(13,2)	(24,4)	(33,3)	(29,4)	(19,1)	(11,2)	(10,4)	(16,2)	(29,7)	(42,7)	(29,7)	(23,4)
	Tasso YoY	(29,1)	(26,1)	(23,6)	(23,9)	(22,5)	(22,0)	(24,8)	(25,1)	(23,7)	(23,6)	(25,9)	(26,4)	(26,6)
Depositi della clientela a vista	Sistema bancario	2.163.058.838	2.361.128.306	2.216.756.611	2.413.574.042	2.489.342.785	2.258.733.289	2.338.813.136	2.357.655.620	2.351.522.821	2.518.469.005	2.633.843.708	2.537.287.657	2.578.402.887
	Tasso MoM	(11,5)	(109,9)	(-73,4)	(106,5)	(37,7)	(-111,2)	(42,5)	(9,7)	(-3,1)	(85,2)	(55,0)	(-44,0)	(19,4)
	Tasso QoQ	(-14,3)	(22,8)	(13,8)	(46,3)	(21,7)	(7,6)	(-12,4)	(-21,2)	(16,4)	(30,7)	(46,9)	(31,6)	(9,5)
	Tasso YoY	(15,0)	(21,4)	(13,6)	(17,4)	(17,1)	(15,7)	(15,0)	(9,2)	(12,4)	(12,3)	(17,9)	(18,4)	(19,2)
Obbligazioni	Sistema bancario	218.000.000	218.000.000	228.000.000	228.000.000	248.000.000	253.000.006	253.000.006	263.707.006	274.873.006	285.000.006	293.000.006	303.000.006	303.392.006
	Tasso MoM	(57,7)	(0,0)	(55,0)	(0,0)	(105,3)	(24,2)	(0,0)	(50,8)	(50,8)	(44,2)	(33,7)	(41,0)	(1,6)
	Tasso QoQ	(76,5)	(51,8)	(38,5)	(18,3)	(55,0)	(43,9)	(43,9)	(25,3)	(34,6)	(50,6)	(44,4)	(40,9)	(25,8)
	Tasso YoY	(230,3)	(153,5)	(137,5)	(115,1)	(96,8)	(86,0)	(73,3)	(72,4)	(68,6)	(55,7)	(51,8)	(45,7)	(39,2)
Certificati di deposito	Sistema bancario	2.701.305.375	2.610.190.489	2.815.868.343	2.865.577.160	2.885.636.973	3.053.796.429	3.091.056.208	3.172.899.214	3.202.678.136	3.315.847.197	3.443.100.214	3.458.872.339	3.512.185.127
	Tasso MoM	(48,7)	(-40,5)	(94,6)	(21,2)	(8,4)	(69,9)	(14,6)	(31,8)	(11,3)	(42,4)	(46,1)	(5,5)	(18,5)
	Tasso QoQ	(44,1)	(3,0)	(33,9)	(24,3)	(42,2)	(33,8)	(31,5)	(39,8)	(19,5)	(29,1)	(34,1)	(32,0)	(23,7)
	Tasso YoY	(51,0)	(36,4)	(36,0)	(32,1)	(32,4)	(29,9)	(35,3)	(43,1)	(36,6)	(36,3)	(32,9)	(33,2)	(30,0)
P.C.T.	Sistema bancario	1.665.607.978	1.625.230.280	1.756.232.760	1.649.046.864	1.485.599.021	1.537.824.528	1.525.980.153	1.614.368.802	1.785.183.512	1.643.625.419	1.657.241.972	1.744.321.861	1.706.348.346
	Tasso MoM	(-27,4)	(-29,1)	(96,7)	(-73,2)	(-118,9)	(42,2)	(-9,2)	(69,5)	(127,0)	(-95,2)	(9,9)	(63,1)	(-26,1)
	Tasso QoQ	(-20,4)	(-27,4)	(12,1)	(-4,0)	(-34,4)	(-49,7)	(-29,9)	(34,7)	(64,3)	(30,8)	(10,6)	(-9,2)	(15,3)
	Tasso YoY	(-12,6)	(-8,0)	(-0,5)	(0,4)	(-14,4)	(-16,5)	(-13,1)	(-13,5)	(-0,8)	(-6,4)	(-5,0)	(2,3)	(2,4)
GPM	Sistema bancario	942.937.223	936.359.521	929.855.172	973.260.335	964.156.989	971.162.595	984.430.617	986.041.842	991.420.048	989.692.941	908.216.264	883.036.140	830.226.670
	Tasso MoM	(54,2)	(-8,4)	(-8,3)	(56,0)	(-11,2)	(8,7)	(16,4)	(2,0)	(6,5)	(-2,1)	(-98,8)	(-33,3)	(-71,8)
	Tasso QoQ	(23,9)	(87,9)	(12,3)	(12,9)	(11,9)	(17,8)	(4,6)	(9,1)	(8,3)	(17,8)	(-31,6)	(-43,7)	(-64,5)
	Tasso YoY	(-2,2)	(-1,9)	(-0,9)	(5,9)	(7,3)	(9,1)	(10,0)	(5,4)	(14,6)	(11,2)	(18,3)	(-2,1)	(-12,0)
Titoli in amministr	Sistema bancario	4.904.924.316	4.980.739.776	5.031.038.230	5.108.362.941	5.090.309.988	5.143.749.207	5.050.698.756	5.119.621.087	5.021.731.472	5.064.638.418	4.785.173.174	4.788.961.515	4.690.092.648
	Tasso MoM	(13,3)	(18,5)	(12,1)	(18,4)	(-4,2)	(12,6)	(-21,7)	(16,4)	(-22,9)	(10,3)	(-66,2)	(1,0)	(-24,8)
	Tasso QoQ	(9,1)	(13,0)	(14,8)	(16,6)	(8,8)	(9,0)	(-4,5)	(2,3)	(-9,5)	(1,1)	(-26,1)	(-18,5)	(-29,6)
	Tasso YoY	(-2,3)	(10,5)	(15,2)	(15,9)	(13,4)	(12,2)	(11,0)	(9,4)	(6,8)	(5,6)	(-0,8)	(-1,3)	(-4,4)
Valori emessi dall'ente (esclusi dalla raccolta indiretta)	Sistema bancario	258.232.649	269.284.245	282.575.208	290.963.081	301.719.528	307.580.997	316.014.270	334.320.927	348.049.178	355.871.427	371.158.337	378.662.948	391.065.528
	Tasso MoM	(35,6)	(44,4)	(32,9)	(44,4)	(32,3)	(32,9)	(32,9)	(69,5)	(49,3)	(27,0)	(51,5)	(24,3)	(39,3)
	Tasso QoQ	(50,7)	(48,2)	(35,4)	(50,7)	(48,2)	(35,4)	(34,4)	(43,2)	(52,6)	(50,4)	(44,1)	(35,2)	(39,6)
	Tasso YoY	(174,1)	(140,9)	(125,1)	(121,8)	(119,7)	(119,7)	(119,7)	(76,3)	(95,1)	(14,3)	(54,4)	(51,4)	

Tav. 3 - Andamento mensile delle voci principali degli impieghi

		31/03/2007	30/04/2007	31/05/2007	30/06/2007	31/07/2007	31/08/2007	30/09/2007	31/10/2007	30/11/2007	31/12/2007	31/01/2008	29/02/2008	31/03/2008
Impieghi lordi (incluso il leasing)	Sistema bancario	3.977.114.200	4.006.563.419	4.213.507.589	4.455.129.952	4.280.634.276	4.175.759.851	4.247.138.735	4.216.136.341	4.413.864.368	4.766.822.277	4.617.929.982	4.640.259.669	4.709.040.228
	Tasso MoM	(29,0)	(8,9)	(62,0)	(68,8)	(-47,0)	(-29,4)	(20,5)	(-8,8)	(56,3)	(96,0)	(-37,5)	(5,8)	(17,8)
	Tasso QoQ	(-18,8)	(1,5)	(34,0)	(48,1)	(27,4)	(-3,6)	(-18,7)	(-6,0)	(22,8)	(48,9)	(38,1)	(20,5)	(-4,8)
	Tasso YoY	(22,9)	(19,5)	(21,3)	(27,3)	(16,7)	(13,0)	(14,5)	(8,2)	(12,6)	(14,2)	(15,7)	(19,5)	(18,4)
Sofferenze	Sistema bancario	29.067.716	50.459.730	52.073.127	52.579.384	52.892.413	53.146.191	53.988.131	54.268.835	52.940.960	44.058.075	87.651.933	87.906.482	97.111.456
	Tasso MoM	(27,2)	(883,1)	(38,4)	(11,7)	(7,1)	(5,8)	(19,0)	(6,2)	(-29,4)	(-201,3)	(1.187,4)	(3,5)	(125,7)
	Tasso QoQ	(29,3)	(338,0)	(332,8)	(323,5)	(19,3)	(8,2)	(10,7)	(10,4)	(-1,5)	(-73,6)	(246,1)	(264,2)	(481,7)
	Tasso YoY	(-6,9)	(63,4)	(70,1)	(65,2)	(66,8)	(68,5)	(69,4)	(72,9)	(67,5)	(62,7)	(220,5)	(209,3)	(234,1)
Fondo rischi su crediti non tassato	Sistema bancario	174.125.227	178.829.351	179.966.018	181.489.886	181.564.213	182.339.922	184.273.722	182.192.235	182.621.375	167.279.655	177.781.221	188.470.781	209.465.963
	Tasso MoM	(21,1)	(32,4)	(7,6)	(10,2)	(0,5)	(5,1)	(12,7)	(-13,6)	(2,8)	(-100,8)	(75,3)	(72,2)	(133,7)
	Tasso QoQ	(150,2)	(141,5)	(20,7)	(16,9)	(6,1)	(5,3)	(6,1)	(1,4)	(0,6)	(-36,9)	(-9,7)	(12,8)	(100,9)
	Tasso YoY	(38,0)	(41,1)	(41,8)	(41,3)	(40,5)	(40,5)	(39,7)	(38,3)	(37,9)	(32,1)	(34,6)	(10,1)	(20,3)
Fondo rischi su crediti tassato	Sistema bancario										60.033.849		26.742.834	
	Tasso MoM													
	Tasso QoQ													
	Tasso YoY													

Tav. 4 - Andamento mensile di alcuni indicatori di liquidità e qualità dell'attivo

		31/03/2007	30/04/2007	31/05/2007	30/06/2007	31/07/2007	31/08/2007	30/09/2007	31/10/2007	30/11/2007	31/12/2007	31/01/2008	29/02/2008	31/03/2008
<i>Liquidità</i>														
Impieghi / Depositi	Sistema bancario	161,14	150,92	166,45	162,91	154,71	163,81	159,30	160,49	167,98	166,15	155,20	159,28	155,21
Impieghi / Depositi (inclusi i cert. dep.)	Sistema bancario	76,94	76,10	78,80	79,55	75,73	74,53	73,77	72,69	75,70	77,07	71,95	72,82	71,94
Depositi clientela a vista / Depositi	Sistema bancario	87,64	88,94	87,57	88,26	89,97	88,61	87,73	89,74	89,49	87,78	88,52	87,09	84,99
<i>Qualità dell'attivo</i>														
Fondo RC * / Impieghi **	Sistema bancario	4,38	4,46	4,27	4,07	4,24	4,37	4,34	4,32	4,14	3,51	3,85	4,06	4,45
Sofferenze / Impieghi	Sistema bancario	0,73	1,26	1,24	1,18	1,24	1,27	1,27	1,29	1,20	0,92	1,90	1,89	2,06

Note * Fondo RC = Fondo rischi su crediti non tassato; ** Impieghi lordi inclusa l'attività di leasing