

# Nota mensile sull'andamento del sistema bancario

**2008**  
**Mag**

*Periodo di analisi:* **Maggio 2008**

*A cura di:* Ufficio Analisi Economiche e  
Progetti Speciali

*Qualità dei dati:* **Dati provvisori<sup>1</sup>**

Tel. 0549-883016

*Nota redatta il:* 2 settembre 2008

## 1. Raccolta

Alla fine di maggio 2008, la raccolta totale del sistema bancario è pari a **14,5 miliardi di euro** (figura 1a), di cui 8,9 mld di raccolta diretta e 5,6 mld di raccolta indiretta.

Rispetto al mese precedente, l'aggregato è **umentato di 147,6 milioni di euro**, equivalenti ad un tasso di crescita trimestrale del 10,1% e annuale dell'8,7% (figura 1d).

## 2. Raccolta diretta

La raccolta diretta ha registrato un **incremento di 116,3 milioni di euro**, con un tasso di crescita trimestrale del 21,4%, in aumento di 3 punti percentuali rispetto al mese precedente. Nello stesso periodo, il tasso annuale ha evidenziato una diminuzione, passando dal 23,1% al 21%.

Il saldo positivo della raccolta diretta è conseguenza dell'incremento della raccolta in titoli (+361,2 mln €, di cui il 75% di pct) e della contrazione dei depositi (- 244,8 mln €).

## 3. Raccolta indiretta

La raccolta indiretta è **umentata di 31,2 milioni di euro**. Il tasso di crescita trimestrale, sebbene in aumento di quasi 4 punti percentuali rispetto al precedente mese, continua a presentare valori negativi (-6,6%), così come quello annuale (-6,4%).

La crescita dell'aggregato risulta essere originata dall'incremento del patrimonio amministrato (+69,4 mln €), compensato, in parte, dalla riduzione del patrimonio gestito (-38,1 mln €).

## 4. Impieghi e sofferenze

Al 31 maggio 2008, gli impieghi ammontano a **4,7 miliardi di euro** (figura 2a).

Rispetto al mese di aprile, l'aggregato in parola è **diminuito di 9,5 milioni di euro**. Il tasso trimestrale (6,6%) risulta, quindi, in calo rispetto a quello fatto registrare ad aprile (9,4%). Il tasso di crescita annuale è passato dal 18% all'11,9% (figura 2c).

La riduzione è da associare, per intero, alla diminuzione dei finanziamenti in c/c (-17,7 mln €), in parte attenuata dall'incremento dei crediti chirografari e degli altri crediti.

Il rapporto impieghi/depositi<sup>2</sup> del sistema, pari al 73,8% (figura 3b), è aumentato di 2 punti percentuali rispetto ad aprile (71,7%).

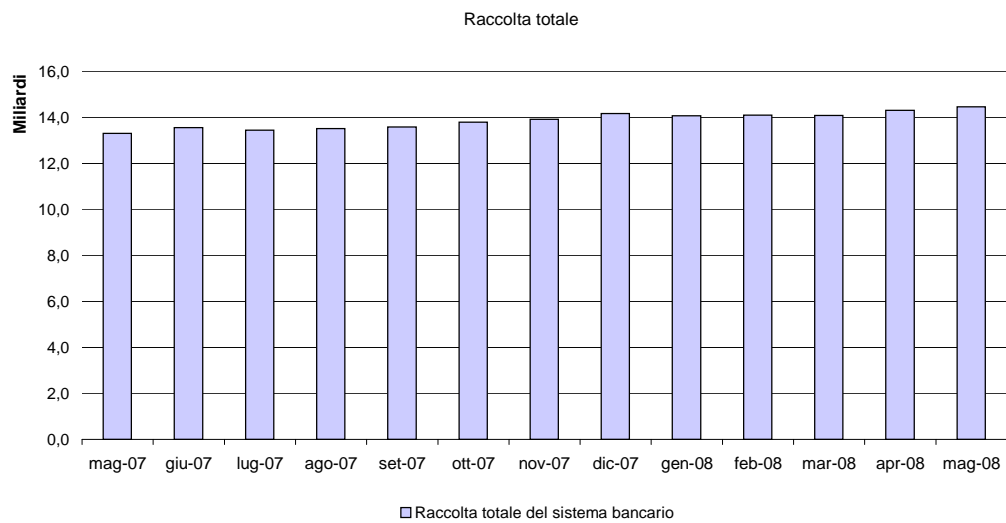
Alla fine di maggio 2008, i **crediti in sofferenza** assommano a 101,5 milioni di euro, in aumento di 4,5 mln € rispetto al mese precedente. I fondi rischi su crediti, tassati e non tassati, ammontano a 237,6 mln €.

Il rapporto sofferenze/impieghi, pari al 2,1% (figura 3a), è in linea con il valore evidenziato nel mese precedente (2%).

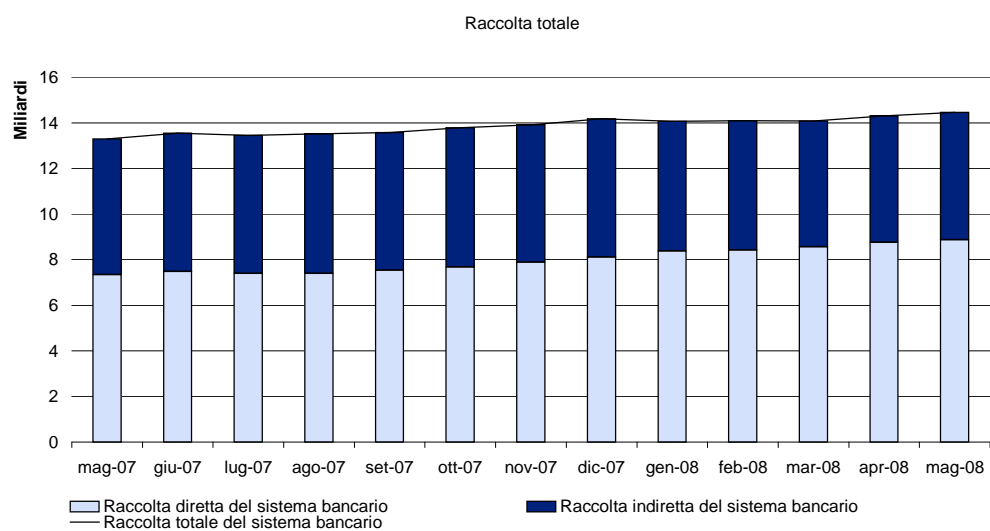
<sup>1</sup> I dati possono essere "provvisori" o "definitivi". I dati provvisori sono stati parzialmente controllati dall'Ufficio Flussi e Metodi. Quest'ultimi, pertanto, possono subire nel tempo rettifiche in seguito agli ulteriori controlli effettuati. I dati "definitivi" sono stati controllati e presentano quindi un maggiore livello di qualità. I tassi mensili e trimestrali sono annualizzati.

<sup>2</sup> Nell'aggregato sono compresi i certificati di deposito.

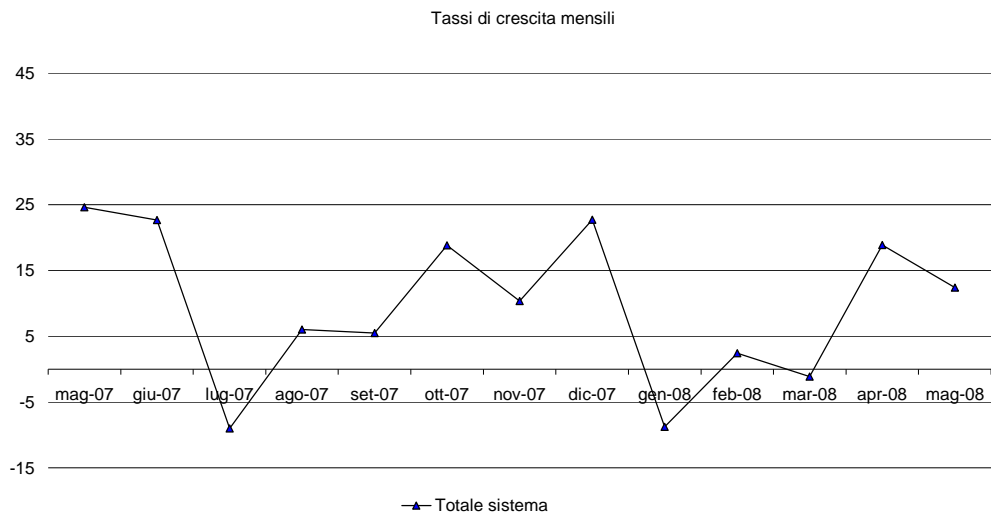
**Fig. 1a - Raccolta totale**



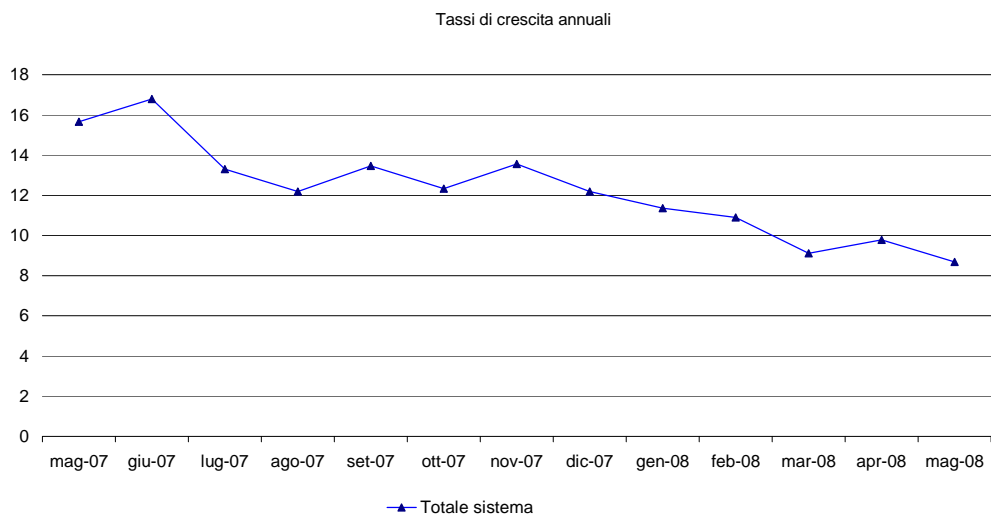
**Fig. 1b - Raccolta totale - diretta e indiretta**



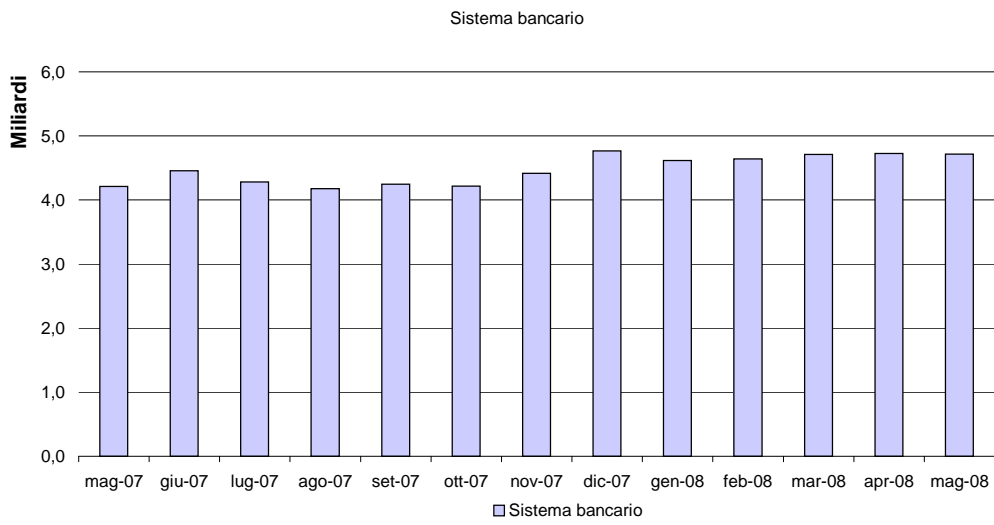
**Fig. 1c - Raccolta totale (tassi di crescita\* mensili\*\*)**



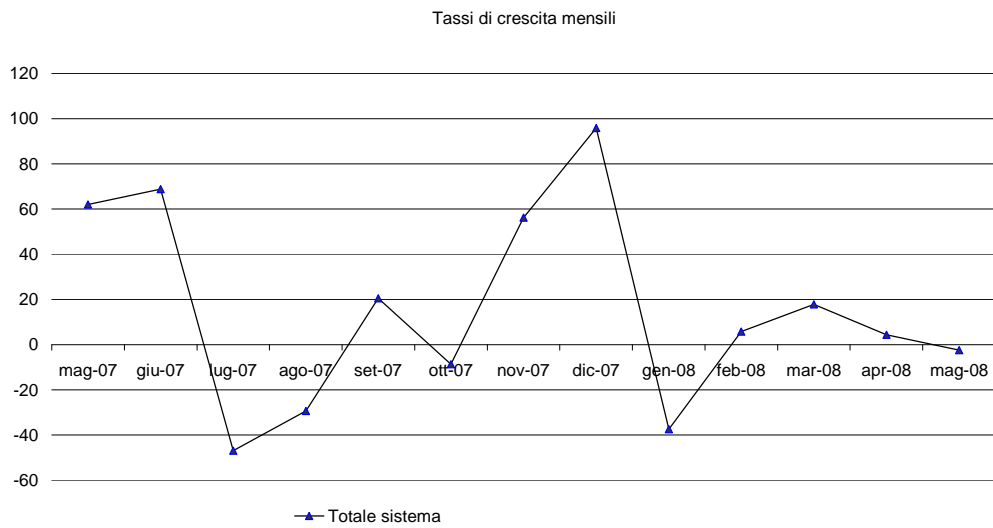
**Fig. 1d - Raccolta totale (tassi di crescita\* annuali\*\*\*)**



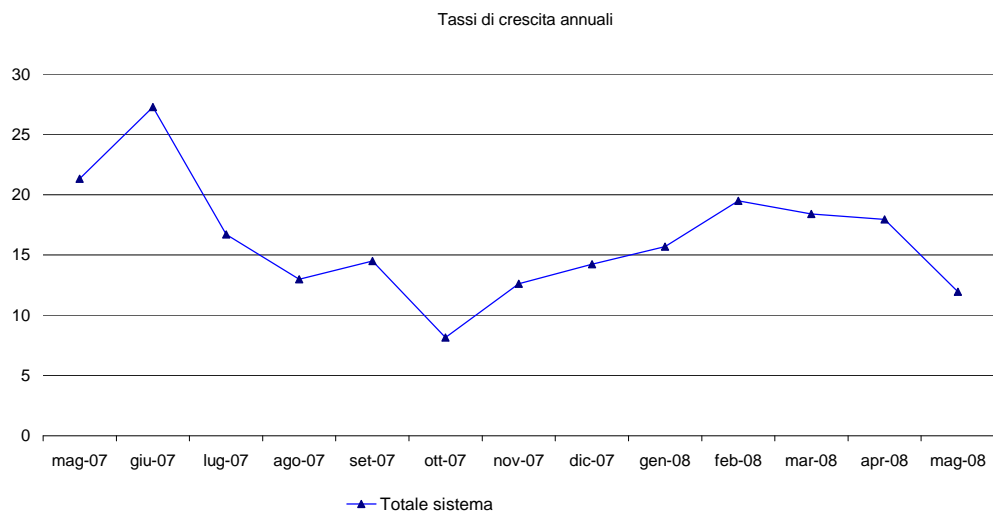
**Fig. 2a - Impieghi**



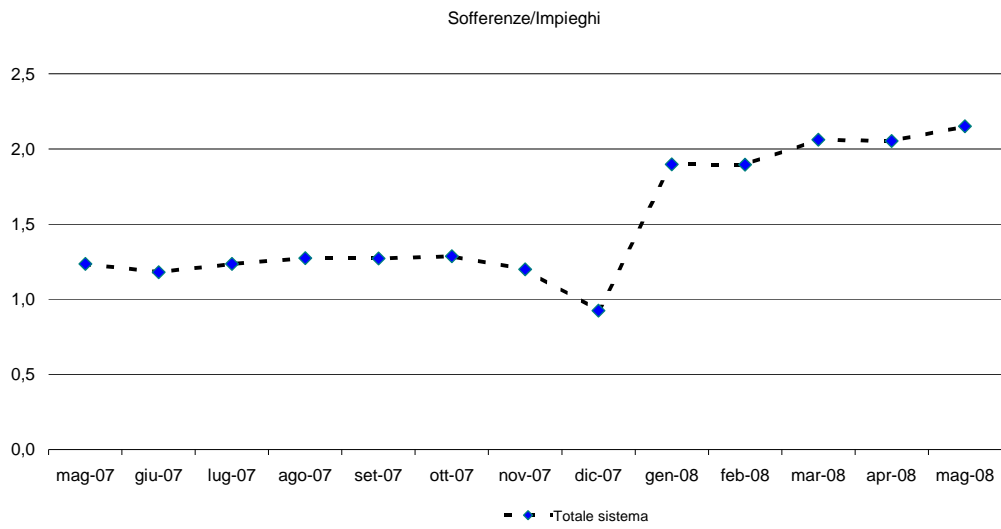
**Fig. 2b - Impieghi (tassi di crescita\* mensili\*\*)**



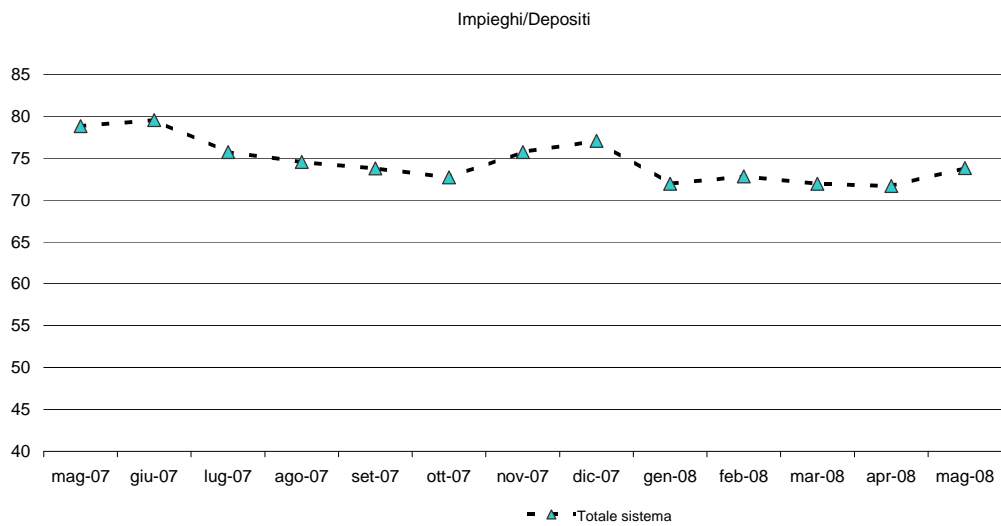
**Fig. 2c - Impieghi (tassi di crescita\* annuali\*\*\*)**



**Fig. 3a - Sofferenze / Impieghi (%)**



**Fig. 3b - Impieghi / Depositi\*\*\*\* (%)**



**Note**

\* Il tasso di crescita è annualizzato

\*\* Il tasso mensile è calcolato rapportando il valore del mese con il valore del mese precedente

\*\*\* Il tasso annuale è calcolato rapportando il valore del mese con il valore dello stesso mese nell'anno precedente.

\*\*\*\* L'aggregato "Depositi" include i certificati di deposito

## Appendice Statistica

**Tav. 1 - Andamento mensile degli Impieghi e della raccolta**

		31/05/2007	30/06/2007	31/07/2007	31/08/2007	30/09/2007	31/10/2007	30/11/2007	31/12/2007	31/01/2008	29/02/2008	31/03/2008	30/04/2008	31/05/2008
Impieghi lordi ***	Sistema bancario	4.213.507.589	4.455.129.952	4.280.634.276	4.175.759.851	4.247.138.735	4.216.136.341	4.413.864.368	4.766.822.277	4.617.929.982	4.640.259.669	4.709.040.228	4.725.998.385	4.716.514.414
	Tasso MoM *	(62,0)	(68,8)	(-47,0)	(-29,4)	(20,5)	(-8,8)	(56,3)	(96,0)	(-37,5)	(5,8)	(17,8)	(4,3)	(-2,4)
	Tasso QoQ **	(34,0)	(48,1)	(27,4)	(-3,6)	(-18,7)	(-6,0)	(22,8)	(48,9)	(38,1)	(20,5)	(-4,8)	(9,4)	(6,6)
	Tasso YoY	(21,3)	(27,3)	(16,7)	(13,0)	(14,5)	(8,2)	(12,6)	(14,2)	(15,7)	(19,5)	(18,4)	(18,0)	(11,9)
Raccolta diretta	Sistema bancario	7.335.101.701	7.482.958.629	7.391.151.868	7.398.110.484	7.539.732.926	7.681.978.947	7.893.259.765	8.115.489.986	8.373.034.111	8.422.748.537	8.561.273.062	8.756.132.925	8.872.470.757
	Tasso MoM	(37,7)	(24,2)	(-14,7)	(1,1)	(23,0)	(22,6)	(33,0)	(33,8)	(38,1)	(7,1)	(19,7)	(27,3)	(15,9)
	Tasso QoQ	(21,8)	(24,1)	(15,7)	(3,4)	(3,0)	(15,7)	(26,8)	(30,5)	(36,0)	(26,8)	(22,0)	(18,3)	(21,4)
	Tasso YoY	(18,5)	(19,3)	(14,1)	(12,6)	(15,7)	(15,4)	(18,2)	(16,8)	(18,9)	(21,1)	(21,3)	(23,1)	(21,0)
Raccolta indiretta	Sistema bancario	5.960.893.402	6.064.368.426	6.054.466.977	6.114.911.803	6.035.129.373	6.105.662.929	6.013.151.521	6.054.331.358	5.693.389.438	5.671.997.655	5.520.319.318	5.547.112.197	5.578.361.750
	Tasso MoM	(8,9)	(20,8)	(-2,0)	(12,0)	(-15,7)	(14,0)	(-18,2)	(8,2)	(-71,5)	(-4,5)	(-32,1)	(5,8)	(6,8)
	Tasso QoQ	(14,4)	(14,8)	(9,3)	(10,3)	(-1,9)	(3,4)	(-6,7)	(1,3)	(-27,0)	(-22,7)	(-35,3)	(-10,3)	(-6,6)
	Tasso YoY	(12,3)	(13,8)	(12,3)	(11,7)	(10,8)	(8,7)	(8,0)	(6,5)	(1,8)	(-1,4)	(-5,6)	(-6,3)	(-6,4)
Raccolta totale	Sistema bancario	13.295.995.102	13.547.327.055	13.445.618.845	13.513.022.287	13.574.862.299	13.787.641.876	13.906.411.286	14.169.821.344	14.066.423.549	14.094.746.192	14.081.592.381	14.303.245.123	14.504.832.507
	Tasso MoM	(24,6)	(22,7)	(-9,0)	(2,0)	(5,5)	(18,8)	(22,7)	(28,4)	(-8,8)	(2,2)	(-1,1)	(18,9)	(12,4)
	Tasso QoQ	(18,5)	(19,9)	(12,8)	(6,5)	(0,8)	(10,2)	(11,6)	(17,5)	(8,1)	(5,4)	(-2,5)	(6,7)	(10,1)
	Tasso YoY	(15,7)	(16,8)	(13,3)	(12,2)	(13,5)	(12,3)	(13,5)	(12,2)	(11,4)	(10,9)	(9,1)	(9,8)	(8,7)

**Note**

\*, \*\* I tassi di crescita mensili e trimestrali sono annualizzati; \*\*\* Gli impieghi sono al lordo del fondo rischi su crediti non tassato e comprendono il valore dell'attività di leasing

**Tav. 2 - Andamento mensile delle voci principali della raccolta**

		31/05/2007	30/06/2007	31/07/2007	31/08/2007	30/09/2007	31/10/2007	30/11/2007	31/12/2007	31/01/2008	29/02/2008	31/03/2008	30/04/2008	31/05/2008
Depositi (inclusi cert. dep.)	Sistema bancario	5.347.196.349	5.600.246.832	5.652.500.372	5.602.901.589	5.757.110.955	5.799.995.474	5.830.354.511	6.184.822.851	6.418.583.489	6.372.214.860	6.546.100.876	6.595.883.440	6.389.415.467
	Tasso MoM	(18,7)	(56,8)	(11,2)	(-10,5)	(33,0)	(8,9)	(6,3)	(73,0)	(45,4)	(-8,7)	(32,7)	(9,1)	(-37,6)
	Tasso QoQ	(24,4)	(33,3)	(29,4)	(11,2)	(11,2)	(10,4)	(16,2)	(29,7)	(42,7)	(37,2)	(11,0)	(23,4)	(1,1)
	Tasso YoY	(23,6)	(23,9)	(22,5)	(22,0)	(24,8)	(25,1)	(23,7)	(23,6)	(25,9)	(26,4)	(26,6)	(25,3)	(19,5)
Depositi della clientela a vista	Sistema bancario	2.216.756.611	2.413.574.042	2.489.342.785	2.258.733.289	2.338.813.136	2.357.655.620	2.351.522.821	2.518.469.005	2.633.843.708	2.537.287.657	2.578.402.887	2.584.635.626	2.467.613.312
	Tasso MoM	(-73,4)	(106,5)	(37,7)	(-111,2)	(42,5)	(9,7)	(-3,1)	(85,2)	(55,0)	(-44,0)	(19,4)	(2,9)	(-54,3)
	Tasso QoQ	(13,8)	(46,3)	(21,7)	(7,6)	(-12,4)	(-21,2)	(16,4)	(30,7)	(46,9)	(31,6)	(9,5)	(-7,5)	(-11,0)
	Tasso YoY	(13,6)	(17,4)	(17,1)	(15,7)	(15,0)	(9,2)	(12,4)	(9,2)	(12,3)	(17,9)	(18,4)	(9,5)	(11,3)
Obbligazioni	Sistema bancario	228.000.000	228.000.000	248.000.000	253.000.006	253.000.006	263.707.006	274.873.006	285.000.006	293.000.006	303.000.006	303.392.006	311.736.006	364.389.006
	Tasso MoM	(55,0)	(0,0)	(105,3)	(24,2)	(0,0)	(50,8)	(50,8)	(44,2)	(33,7)	(41,0)	(1,6)	(33,0)	(202,7)
	Tasso QoQ	(38,5)	(18,3)	(55,0)	(43,9)	(43,9)	(25,3)	(34,6)	(50,6)	(44,4)	(40,9)	(25,8)	(25,6)	(81,0)
	Tasso YoY	(137,5)	(115,1)	(96,8)	(86,0)	(73,3)	(72,4)	(68,6)	(55,7)	(51,8)	(45,7)	(39,2)	(43,0)	(59,8)
Certificati di deposito	Sistema bancario	2.815.868.343	2.865.577.160	2.885.636.973	3.053.796.429	3.091.056.208	3.172.899.214	3.202.678.136	3.315.847.197	3.443.100.214	3.458.872.339	3.512.185.127	3.543.155.206	3.581.535.702
	Tasso MoM	(94,6)	(21,2)	(8,4)	(69,9)	(14,6)	(31,8)	(11,3)	(42,4)	(46,1)	(5,5)	(18,5)	(10,6)	(13,0)
	Tasso QoQ	(33,9)	(24,3)	(42,2)	(33,8)	(31,5)	(39,8)	(19,5)	(29,1)	(34,1)	(32,0)	(23,7)	(11,6)	(14,2)
	Tasso YoY	(36,0)	(32,1)	(32,4)	(29,9)	(35,3)	(43,1)	(36,6)	(36,3)	(32,9)	(33,2)	(30,0)	(35,7)	(27,2)
P.C.T.	Sistema bancario	1.756.232.760	1.649.046.864	1.485.599.021	1.537.824.528	1.525.980.153	1.614.368.802	1.785.183.512	1.643.625.419	1.657.241.972	1.744.321.861	1.706.348.346	1.843.172.281	2.114.590.398
	Tasso MoM	(96,7)	(-73,2)	(-118,9)	(42,2)	(-9,2)	(69,5)	(127,0)	(-95,2)	(9,9)	(63,1)	(-26,1)	(96,2)	(176,7)
	Tasso QoQ	(12,1)	(-4,0)	(-34,4)	(-49,7)	(-29,9)	(34,7)	(64,3)	(30,8)	(10,6)	(-9,2)	(15,3)	(44,9)	(84,9)
	Tasso YoY	(-0,5)	(0,4)	(-14,4)	(-16,5)	(-13,1)	(-13,5)	(-0,8)	(-6,4)	(-5,0)	(2,3)	(2,4)	(13,4)	(20,4)
GPM	Sistema bancario	929.855.172	978.130.335	964.156.989	971.162.595	984.430.617	986.041.842	991.420.048	989.692.941	908.216.264	883.036.140	830.226.670	849.171.281	811.053.798
	Tasso MoM	(-8,3)	(62,3)	(-17,1)	(8,7)	(16,4)	(2,0)	(6,5)	(-2,1)	(-98,8)	(-33,3)	(-71,8)	(27,4)	(-53,9)
	Tasso QoQ	(12,3)	(14,9)	(11,9)	(17,8)	(2,6)	(9,1)	(8,3)	(2,1)	(-31,6)	(-43,7)	(-64,5)	(-26,0)	(-32,6)
	Tasso YoY	(-0,9)	(6,4)	(7,3)	(9,1)	(10,0)	(5,4)	(14,6)	(11,2)	(18,3)	(-2,1)	(-12,0)	(-9,3)	(-12,8)
Titoli in amministr	Sistema bancario	5.031.038.230	5.086.238.091	5.090.309.988	5.143.749.207	5.050.698.756	5.119.621.087	5.021.731.472	5.064.638.418	4.785.173.174	4.788.961.515	4.690.092.648	4.697.940.916	4.767.307.952
	Tasso MoM	(12,1)	(13,2)	(1,0)	(12,6)	(-21,7)	(16,4)	(-22,9)	(10,3)	(-66,2)	(-22,9)	(1,0)	(-24,8)	(17,7)
	Tasso QoQ	(14,8)	(14,8)	(8,8)	(9,0)	(-2,8)	(2,3)	(-9,5)	(1,1)	(-26,1)	(-18,5)	(-29,6)	(-7,3)	(-1,8)
	Tasso YoY	(15,2)	(15,4)	(13,4)	(12,2)	(11,0)	(9,4)	(6,8)	(5,6)	(-0,8)	(-1,3)	(-4,4)	(-5,7)	(-5,2)
Valori emessi dall'ente (esclusi dalla raccolta indiretta)	Sistema bancario	282.575.208	308.217.931	301.719.528	307.580.997	316.014.270	334.320.927	348.049.178	355.871.427	371.158.337	378.662.948	391.065.528	400.555.243	456.477.732
	Tasso MoM	(59,2)	(108,9)	(-25,3)	(23,3)	(32,9)	(69,5)	(49,3)	(27,0)	(51,5)	(24,3)	(39,3)	(29,1)	(167,5)
	Tasso QoQ	(61,0)	(77,4)	(48,2)	(35,4)	(10,1)	(43,2)	(52,6)	(50,4)	(44,1)	(35,2)	(39,6)	(31,7)	(82,2)
	Tasso YoY	(194,5)	(190,4)	(140,9)	(125,1)	(121,8)	(119,7)	(76,3)	(95,1)	(14,3)	(54,4)	(51,4)	(48,7)	(61,5)

**Tav. 3 - Andamento mensile delle voci principali degli impieghi**

		31/05/2007	30/06/2007	31/07/2007	31/08/2007	30/09/2007	31/10/2007	30/11/2007	31/12/2007	31/01/2008	29/02/2008	31/03/2008	30/04/2008	31/05/2008
Impieghi lordi (incluso il leasing)	Sistema bancario	4.213.507.589	4.455.129.952	4.280.634.276	4.175.759.851	4.247.138.735	4.216.136.341	4.413.864.368	4.766.822.277	4.617.929.982	4.640.259.669	4.709.040.228	4.725.998.385	4.716.514.414
	Tasso MoM	(62,0)	(68,8)	(-47,0)	(-29,4)	(20,5)	(-8,8)	(56,3)	(96,0)	(-37,5)	(5,8)	(17,8)	(4,3)	(-2,4)
	Tasso QoQ	(34,0)	(48,1)	(27,4)	(-3,6)	(-18,7)	(-6,0)	(22,8)	(48,9)	(38,1)	(20,5)	(-4,8)	(9,4)	(6,6)
	Tasso YoY	(21,3)	(27,3)	(16,7)	(13,0)	(14,5)	(8,2)	(12,6)	(14,2)	(15,7)	(19,5)	(18,4)	(18,0)	(11,9)
Sofferenze	Sistema bancario	52.073.127	52.579.384	52.892.413	53.146.191	53.988.131	54.268.835	52.940.960	44.058.075	87.651.933	87.906.482	97.111.456	97.025.945	101.478.448
	Tasso MoM	(38,4)	(11,7)	(7,1)	(5,8)	(19,0)	(6,2)	(-29,4)	(-201,3)	(1.187,4)	(3,5)	(125,7)	(-1,1)	(55,1)
	Tasso QoQ	(332,8)	(323,5)	(19,3)	(8,2)	(10,7)	(10,4)	(-1,5)	(-73,6)	(246,1)	(264,2)	(481,7)	(42,8)	(61,8)
	Tasso YoY	(70,1)	(65,2)	(66,8)	(68,5)	(69,4)	(72,9)	(67,5)	(62,7)	(220,5)	(209,3)	(234,1)	(92,3)	(94,9)
Fondo rischi su crediti non tassato	Sistema bancario	179.966.018	181.489.886	181.564.213	182.339.922	184.273.722	182.192.235	182.621.375	167.279.655	177.781.221	188.470.781	209.465.963	210.001.219	210.870.921
	Tasso MoM	(7,6)	(10,2)	(0,5)	(5,1)	(12,7)	(-13,6)	(2,8)	(-100,8)	(75,3)	(72,2)	(133,7)	(3,1)	(5,0)
	Tasso QoQ	(20,7)	(16,9)	(6,1)	(5,3)	(6,1)	(1,4)	(0,6)	(-36,9)	(-9,7)	(12,8)	(100,9)	(72,5)	(47,5)
	Tasso YoY	(41,8)	(41,3)	(40,5)	(40,5)	(39,7)	(38,3)	(37,9)	(32,1)	(34,6)	(10,1)	(20,3)	(17,4)	(17,2)
Fondo rischi su crediti tassato	Sistema bancario								60.033.849			26.742.834		26.742.834
	Tasso MoM													
	Tasso QoQ													
	Tasso YoY													

**Tav. 4 - Andamento mensile di alcuni indicatori di liquidità e qualità dell'attivo**

		31/05/2007	30/06/2007	31/07/2007	31/08/2007	30/09/2007	31/10/2007	30/11/2007	31/12/2007	31/01/2008	29/02/2008	31/03/2008	30/04/2008	31/05/2008
<i>Liquidità</i>														
Impieghi / Depositi	Sistema bancario	166,45	162,91	154,71	163,81	159,30	160,49	167,98	166,15	155,20	155,20	159,28	154,81	167,97
Impieghi / Depositi (inclusi i cert. dep.)	Sistema bancario	78,80	79,55	75,73	74,53	73,77	72,69	75,70	77,07	71,95	71,95	72,82	71,65	73,82
Depositi clientela a vista / Depositi	Sistema bancario	87,57	88,26	89,97	88,61	87,73	89,74	89,49	87,78	88,52	88,52	87,09	84,67	87,88
<i>Qualità dell'attivo</i>														
Fondo RC * / Impieghi **	Sistema bancario	4,27	4,07	4,24	4,37	4,34	4,32	4,14	3,51	3,85	3,85	4,06	4,44	4,47
Sofferenze / Impieghi	Sistema bancario	1,24	1,18	1,24	1,27	1,27	1,29	1,20	0,92	1,90	1,89	2,06	2,05	2,15

Note \* Fondo RC = Fondo rischi su crediti non tassato; \*\* Impieghi lordi inclusa l'attività di leasing