

Nota mensile sull'andamento del sistema bancario

2008
Giu

Periodo di analisi: **Giugno 2008**

A cura di: Ufficio Analisi Economiche e
Progetti Speciali

Qualità dei dati: **Dati provvisori¹**

Tel. 0549-883016

Nota redatta il: 6 ottobre 2008

1. Raccolta

Alla fine di giugno 2008, la raccolta totale del sistema bancario si è attestata sui **14,4 miliardi di euro** (figura 1a), di cui 8,9 mld di raccolta diretta e 5,5 mld di raccolta indiretta.

Rispetto al mese precedente, l'aggregato è **diminuito di 38,8 milioni di euro**. Il tasso di crescita trimestrale è risultato del 9,4%; quello annuale si è attestato al 6,4% (figura 1d).

2. Raccolta diretta

La raccolta diretta ha fatto registrare un **incremento di 26,4 milioni di euro**. Il tasso di crescita trimestrale (15,8%) ha evidenziato una contrazione di 5,6 punti percentuali rispetto al mese precedente (21,4%). Anche il tasso annuale è diminuito dal 21% al 18,9%.

Il saldo positivo della raccolta diretta è conseguenza dell'incremento dei depositi (+221,6 mln €) e della contrazione della raccolta in titoli (-195,2 mln €). Quest'ultima è dovuta alla riduzione dei pct (-200,6 mln €) e dei certificati di deposito (-11,3 mln €), ~~attuata~~ attenuata, solo in parte, da un incremento delle emissioni obbligazionarie (+17,9 mln €).

3. Raccolta indiretta

Nel periodo di riferimento, la raccolta indiretta è **diminuita di 65,2 milioni di euro**. Il tasso di crescita degli ultimi tre mesi, sebbene aumentato di 6 punti percentuali, è rimasto negativo (-0,5%). Il tasso annuale ha evidenziato una contrazione, passando dal -6,4% al -9,1%.

La riduzione dell'aggregato risulta essere originata, nella sostanza, dalla diminuzione del patrimonio gestito (-57,1 mln €).

4. Impieghi e sofferenze

Alla fine di giugno 2008, gli impieghi si sono ragguagliati a **5 miliardi di euro** (figura 2a).

Nel periodo di riferimento, l'aggregato in oggetto ha registrato un **incremento di 267,5 mln €** equivalente ad un tasso di crescita trimestrale del 23,4%, più che triplicato rispetto al maggio scorso (6,6%). La percentuale di crescita annuale ha confermato il tasso evidenziato lo scorso mese, pari all'11,9% (figura 2c).

L'aumento è da attribuire, per l'83%, ai finanziamenti in c/c e, per il restante, ai crediti chirografari e agli altri crediti.

Il rapporto impieghi/depositi² del sistema, pari al 75,5% (figura 3b), è aumentato di circa 2 punti percentuali (73,8% maggio).

Per quanto riguarda la qualità del credito, alla fine di giugno 2008, l'ammontare dei **crediti in sofferenza**, pari a **103,5 milioni di euro**, ha registrato un incremento di 2 mln €, rappresentanti lo 0,7% dell'aumento degli impieghi. Nello stesso periodo, i fondi rischi su crediti, tassati e non tassati, hanno raggiunto i 239,8 mln € (+2,2 mln € rispetto a maggio).

¹ I dati possono essere "provvisori" o "definitivi". I dati provvisori sono stati parzialmente controllati dall'Ufficio Flussi e Metodi. Quest'ultimi, pertanto, possono subire nel tempo rettifiche in seguito agli ulteriori controlli effettuati. I dati "definitivi" sono stati controllati e presentano quindi un maggiore livello di qualità.
I tassi mensili e trimestrali sono annualizzati.

² Nell'aggregato sono compresi i certificati di deposito.

Il rapporto sofferenze/impieghi, pari al 2,1% (figura 3a), non ha subito variazioni rispetto al precedente mese di maggio.

5. Andamento del sistema da inizio anno

Il sistema bancario, dall'inizio dell'anno, è cresciuto di 242,2 milioni di euro in termini di raccolta totale, equivalente ad un tasso di crescita del 3,4%. Nello stesso periodo, gli impieghi sono aumentati di 217,2 milioni di euro, evidenziando un tasso di crescita del 9,1%.

Confrontando i tassi di crescita dall'inizio dell'anno con quelli riferiti al medesimo periodo dell'anno precedente, si è osservato, dal lato della raccolta, una contrazione di oltre dieci punti percentuali (14,5% giugno 2007) dovuta all'andamento negativo, in questo primo semestre, della raccolta indiretta (-17,9% giugno 2008; +13,3% giugno 2007).

Per quanto riguarda gli impieghi si è registrata una contrazione dei tassi di crescita dal 13,5% al 9,1%.

Nell'appendice statistica (tav.5) sono riportati gli incrementi in valore assoluto e i tassi di crescita degli impieghi, della raccolta diretta, indiretta e totale, annualizzati, riferiti al periodo che intercorre tra l'inizio dell'anno e il mese oggetto dell'analisi e il medesimo periodo dell'anno precedente.

6. Mezzi propri

Il sistema bancario, durante il primo semestre dell'anno, ha registrato un incremento del patrimonio netto di 40,1 mln €, equivalente ad un tasso di crescita, annualizzato, del 7%, attestandosi, a fine giugno, a 1,2 miliardi di euro. Il rapporto patrimonio netto/totale attivo, rispetto alla fine di dicembre, ha evidenziato una flessione passando dall'10,7% all'9,3%.

Fig. 1a - Raccolta totale

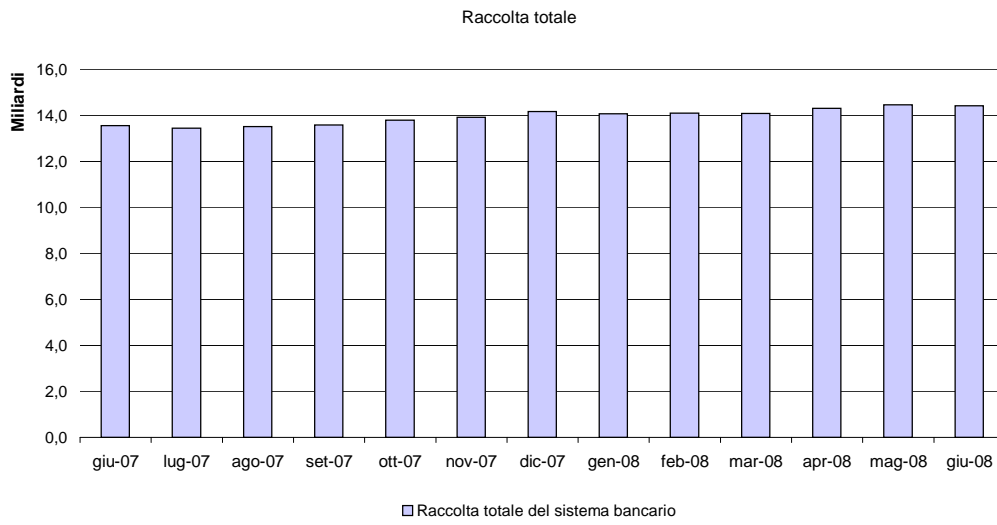


Fig. 1b - Raccolta totale - diretta e indiretta

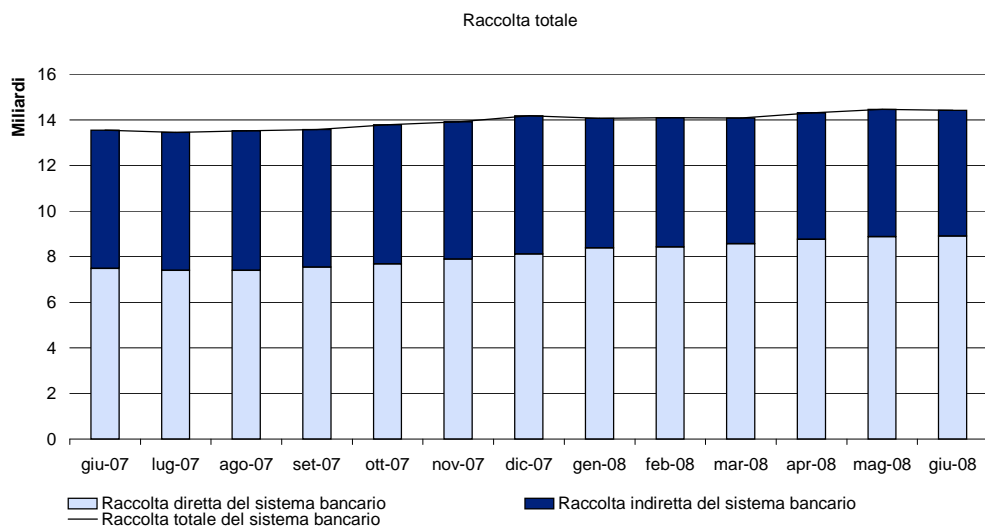


Fig. 1c - Raccolta totale (tassi di crescita* mensili)**

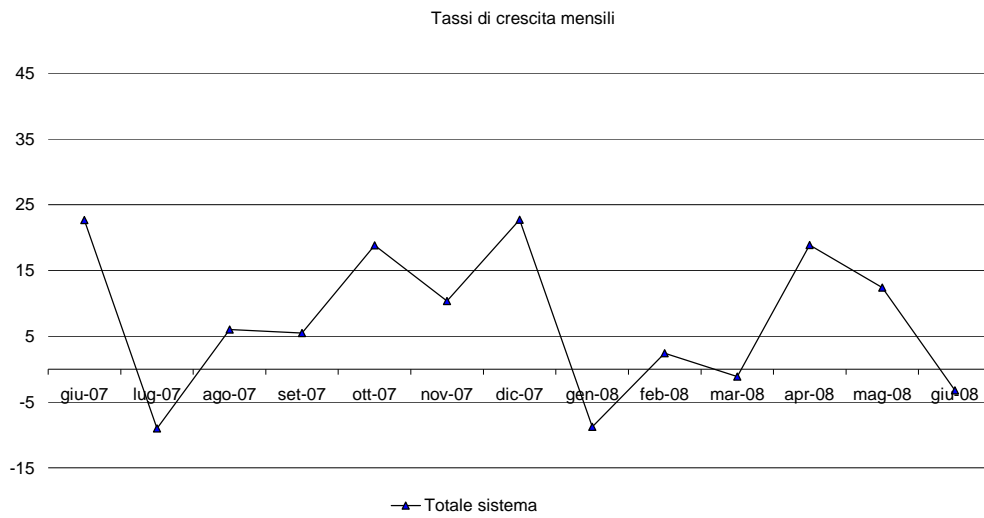


Fig. 1d - Raccolta totale (tassi di crescita* annuali*)**

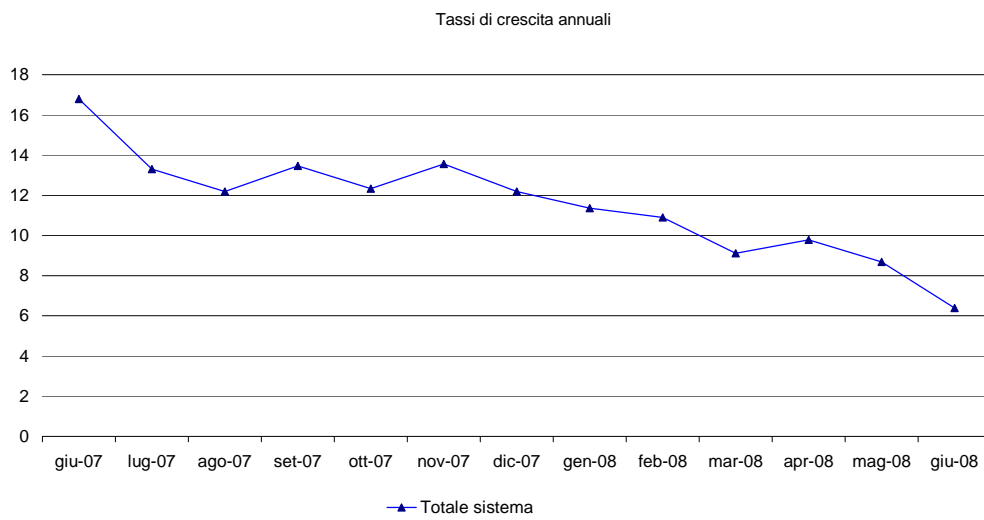


Fig. 2a - Impieghi

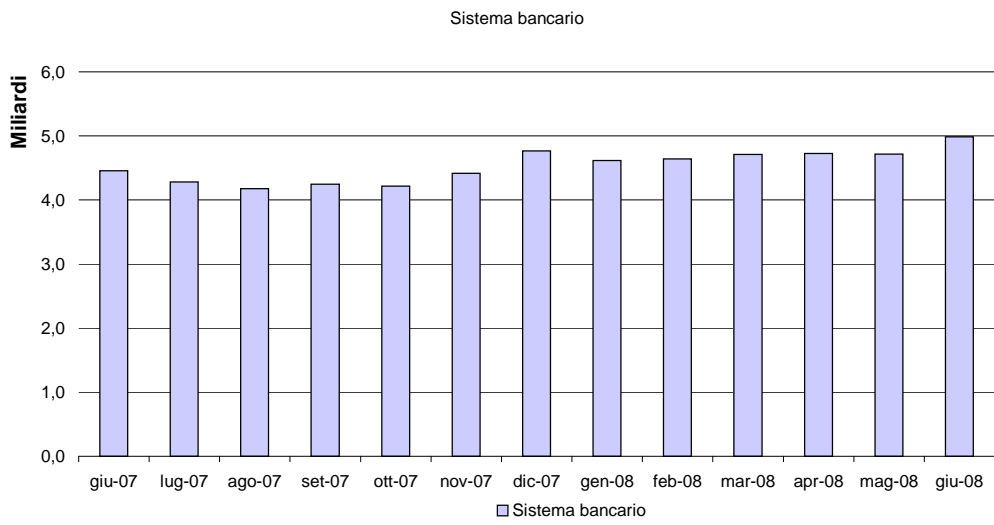


Fig. 2b - Impieghi (tassi di crescita* mensili)**

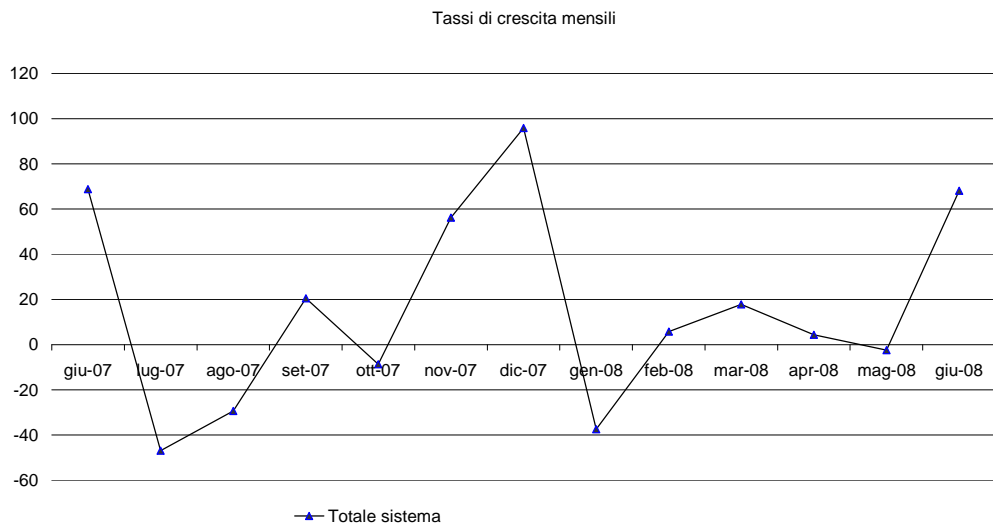


Fig. 2c - Impieghi (tassi di crescita* annuali*)**

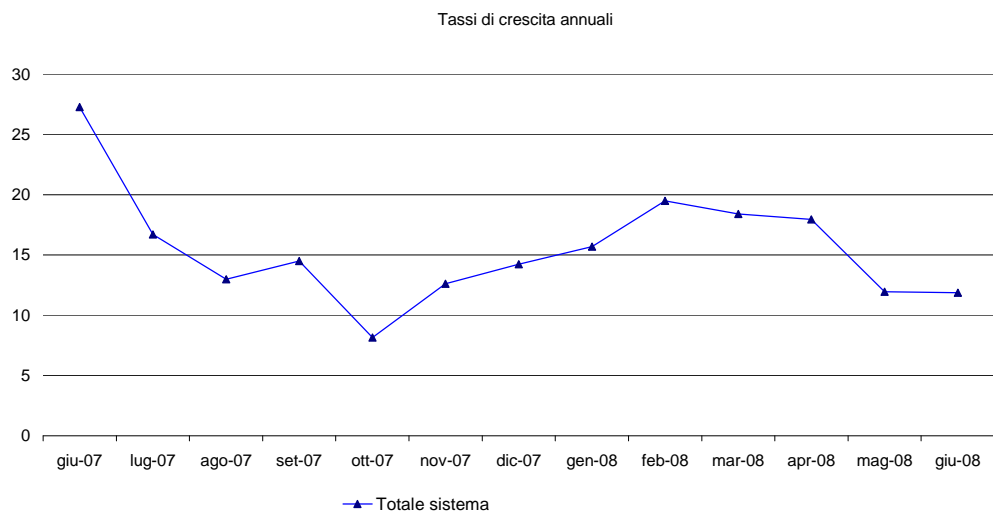


Fig. 3a - Sofferenze / Impieghi (%)

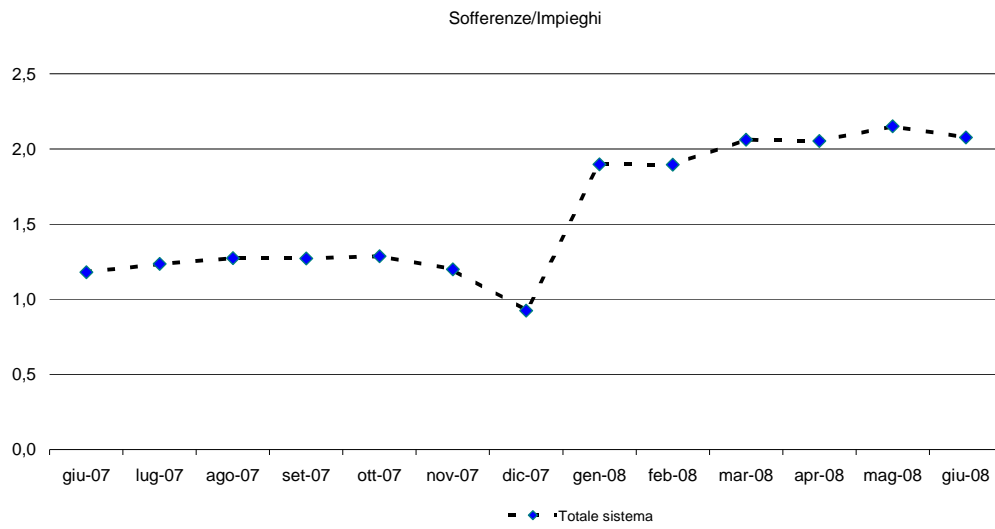
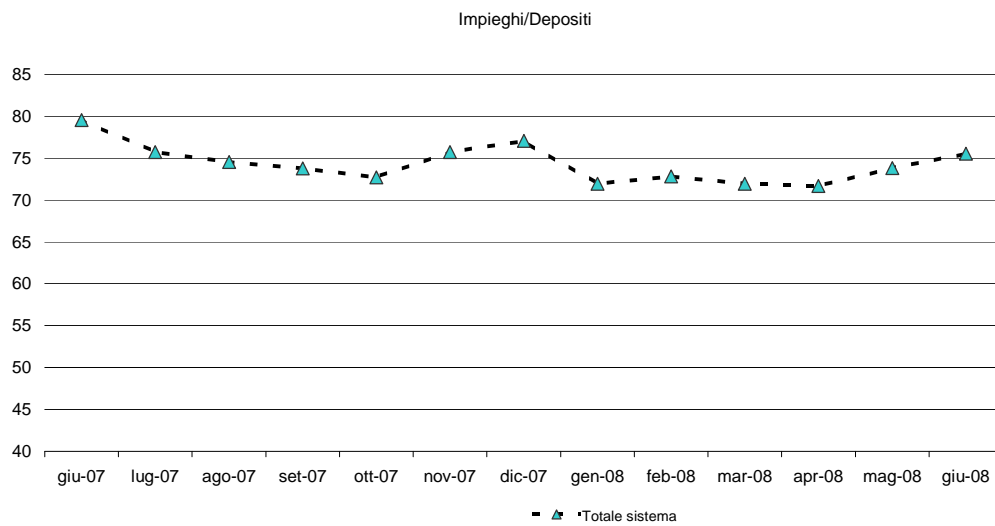


Fig. 3b - Impieghi / Depositi** (%)**



Note

* Il tasso di crescita è annualizzato

** Il tasso mensile è calcolato rapportando il valore del mese con il valore del mese precedente

*** Il tasso annuale è calcolato rapportando il valore del mese con il valore dello stesso mese nell'anno precedente.

**** L'aggregato "Depositi" include i certificati di deposito

Appendice Statistica

Tav. 1 - Andamento mensile degli Impieghi e della raccolta

		30/06/2007	31/07/2007	31/08/2007	30/09/2007	31/10/2007	30/11/2007	31/12/2007	31/01/2008	29/02/2008	31/03/2008	30/04/2008	31/05/2008	30/06/2008
Impieghi lordi ***	Sistema bancario	4.455.129.952	4.280.634.276	4.175.759.851	4.247.138.735	4.216.136.341	4.413.864.368	4.766.822.277	4.617.929.982	4.640.259.669	4.709.040.228	4.725.998.385	4.716.514.414	4.984.000.640
	Tasso MoM *	(68,8)	(-47,0)	(-29,4)	(20,5)	(-8,8)	(56,3)	(96,0)	(-37,5)	(5,8)	(17,8)	(4,3)	(-2,4)	(68,1)
	Tasso QoQ **	(48,1)	(27,4)	(-3,6)	(-18,7)	(-6,0)	(22,8)	(48,9)	(38,1)	(20,5)	(-4,8)	(9,4)	(6,6)	(23,4)
	Tasso YoY	(27,3)	(16,7)	(13,0)	(14,5)	(8,2)	(12,6)	(14,2)	(15,7)	(19,5)	(18,4)	(18,0)	(11,9)	(11,9)
Raccolta diretta	Sistema bancario	7.482.958.629	7.391.151.868	7.398.110.484	7.539.732.926	7.681.978.947	7.893.259.765	8.115.489.986	8.373.034.111	8.422.748.537	8.561.273.062	8.756.132.925	8.872.470.757	8.898.842.066
	Tasso MoM	(24,2)	(-14,7)	(1,1)	(23,0)	(22,6)	(33,0)	(33,8)	(38,1)	(7,1)	(19,7)	(27,3)	(15,9)	(3,6)
	Tasso QoQ	(24,1)	(15,7)	(3,4)	(3,0)	(15,7)	(26,8)	(30,5)	(26,8)	(26,8)	(22,0)	(18,3)	(21,4)	(15,8)
	Tasso YoY	(19,3)	(14,1)	(12,6)	(15,7)	(15,4)	(18,2)	(16,8)	(18,9)	(21,1)	(21,3)	(23,1)	(21,0)	(18,9)
Raccolta indiretta	Sistema bancario	6.064.368.426	6.054.466.977	6.114.911.803	6.035.129.373	6.105.662.929	6.013.151.521	6.054.331.358	5.693.389.438	5.671.997.655	5.520.319.318	5.547.112.197	5.578.361.750	5.513.155.944
	Tasso MoM	(20,8)	(-2,0)	(12,0)	(-15,7)	(14,0)	(-18,2)	(8,2)	(-71,5)	(-4,5)	(-32,1)	(5,8)	(6,8)	(-14,0)
	Tasso QoQ	(14,8)	(9,3)	(10,3)	(-1,9)	(3,4)	(-6,7)	(1,3)	(-27,0)	(-22,7)	(-35,3)	(-10,3)	(-6,6)	(-0,5)
	Tasso YoY	(13,8)	(12,3)	(11,7)	(10,8)	(8,7)	(8,0)	(6,5)	(1,8)	(-1,4)	(-5,6)	(-6,3)	(-6,4)	(-9,1)
Raccolta totale	Sistema bancario	13.547.327.055	13.445.618.845	13.513.022.287	13.574.862.299	13.787.641.876	13.906.411.286	14.169.821.344	14.066.423.549	14.094.746.192	14.081.592.381	14.303.245.123	14.450.832.507	14.411.998.011
	Tasso MoM	(22,7)	(-9,0)	(2,0)	(5,5)	(18,8)	(10,3)	(22,7)	(8,8)	(2,4)	(-1,1)	(18,9)	(-3,2)	(6,4)
	Tasso QoQ	(19,9)	(12,8)	(6,5)	(0,8)	(10,2)	(11,6)	(17,5)	(8,1)	(5,4)	(-2,5)	(6,7)	(10,1)	(9,4)
	Tasso YoY	(16,8)	(13,3)	(12,2)	(13,5)	(12,3)	(13,5)	(12,2)	(11,4)	(10,9)	(9,1)	(9,8)	(8,7)	(6,4)

Note

*, ** I tassi di crescita mensili e trimestrali sono annualizzati; *** Gli impieghi sono al lordo del fondo rischi su crediti non tassato e comprendono il valore dell'attività di leasing

Tav. 2 - Andamento mensile delle voci principali della raccolta

		30/06/2007	31/07/2007	31/08/2007	30/09/2007	31/10/2007	30/11/2007	31/12/2007	31/01/2008	29/02/2008	31/03/2008	30/04/2008	31/05/2008	30/06/2008
Depositi (inclusi cert. dep.)	Sistema bancario	5.600.246.832	5.652.500.372	5.602.901.589	5.757.110.955	5.799.995.474	5.830.354.511	6.184.822.851	6.418.583.489	6.372.214.860	6.546.100.876	6.595.883.440	6.389.415.467	6.599.713.191
	Tasso MoM	(56,8)	(11,2)	(-10,5)	(33,0)	(8,9)	(6,3)	(73,0)	(45,4)	(-8,7)	(32,7)	(9,1)	(-37,6)	(39,5)
	Tasso QoQ	(33,3)	(29,4)	(19,1)	(11,2)	(10,4)	(16,2)	(29,7)	(42,7)	(37,2)	(23,4)	(11,0)	(1,1)	(3,3)
	Tasso YoY	(23,9)	(22,5)	(22,0)	(24,8)	(25,1)	(23,7)	(23,6)	(25,9)	(26,4)	(26,6)	(25,3)	(19,5)	(17,8)
Depositi della clientela a vista	Sistema bancario	2.413.574.042	2.489.342.785	2.258.733.289	2.338.813.136	2.357.655.620	2.351.522.821	2.518.469.005	2.633.843.708	2.537.287.657	2.578.402.887	2.584.635.626	2.467.613.312	2.606.069.314
	Tasso MoM	(106,5)	(37,7)	(-111,2)	(42,5)	(9,7)	(-3,1)	(85,2)	(55,0)	(-44,0)	(19,4)	(2,9)	(-54,3)	(67,3)
	Tasso QoQ	(46,3)	(21,7)	(7,6)	(-12,4)	(-21,2)	(16,4)	(30,7)	(46,9)	(31,6)	(9,5)	(-7,5)	(-11,0)	(4,3)
	Tasso YoY	(17,4)	(17,1)	(15,7)	(15,0)	(9,2)	(12,4)	(12,3)	(17,9)	(18,4)	(19,2)	(9,5)	(11,3)	(8,0)
Obbligazioni	Sistema bancario	228.000.000	248.000.000	253.000.006	253.000.006	263.707.006	274.873.006	285.000.006	293.000.006	303.000.006	303.392.006	311.736.006	364.389.006	382.331.006
	Tasso MoM	(0,0)	(105,3)	(24,2)	(0,0)	(50,8)	(50,8)	(44,2)	(33,7)	(41,0)	(1,6)	(33,0)	(202,7)	(59,1)
	Tasso QoQ	(18,3)	(55,0)	(43,9)	(43,9)	(25,3)	(34,6)	(50,6)	(44,4)	(40,9)	(25,8)	(25,6)	(81,0)	(104,1)
	Tasso YoY	(115,1)	(96,8)	(86,0)	(73,3)	(72,4)	(68,6)	(55,7)	(51,8)	(45,7)	(39,2)	(43,0)	(59,8)	(67,7)
Certificati di deposito	Sistema bancario	2.865.577.160	2.885.636.973	3.053.796.429	3.091.056.208	3.172.899.214	3.202.678.136	3.315.847.197	3.443.100.214	3.458.872.339	3.512.185.127	3.543.155.206	3.581.535.702	3.570.249.478
	Tasso MoM	(21,2)	(8,4)	(69,9)	(14,6)	(31,8)	(11,3)	(42,4)	(46,1)	(5,5)	(18,5)	(10,6)	(13,0)	(-3,8)
	Tasso QoQ	(24,3)	(42,2)	(33,8)	(31,5)	(39,8)	(19,5)	(29,1)	(34,1)	(32,0)	(23,7)	(11,6)	(14,2)	(6,6)
	Tasso YoY	(32,1)	(32,4)	(29,9)	(35,3)	(43,1)	(36,6)	(36,3)	(32,9)	(32,2)	(30,0)	(35,7)	(27,2)	(24,6)
P.C.T.	Sistema bancario	1.649.046.864	1.485.599.021	1.537.824.528	1.525.980.153	1.614.368.802	1.785.183.512	1.643.625.419	1.657.241.972	1.744.321.861	1.706.348.346	1.843.172.281	2.114.590.398	1.914.037.670
	Tasso MoM	(-73,2)	(-118,9)	(42,2)	(-9,2)	(69,5)	(127,0)	(-95,2)	(9,9)	(63,1)	(-26,1)	(96,2)	(176,7)	(-113,8)
	Tasso QoQ	(-4,0)	(-34,4)	(-49,7)	(-29,9)	(34,7)	(64,3)	(30,8)	(10,6)	(-9,2)	(15,3)	(44,9)	(84,9)	(48,7)
	Tasso YoY	(0,4)	(-14,4)	(-16,5)	(-13,1)	(-13,5)	(-0,8)	(-6,4)	(-5,0)	(2,3)	(2,4)	(13,4)	(20,4)	(16,1)
GPM	Sistema bancario	978.130.335	964.156.989	971.162.595	984.430.617	986.041.842	991.420.048	989.692.941	908.216.264	883.036.140	830.226.670	849.171.281	811.053.798	753.907.546
	Tasso MoM	(62,3)	(-17,1)	(8,7)	(16,4)	(2,0)	(6,5)	(-2,1)	(-98,8)	(-33,3)	(-71,8)	(27,4)	(-53,9)	(-84,6)
	Tasso QoQ	(14,9)	(11,9)	(17,8)	(2,6)	(9,1)	(8,3)	(2,1)	(-31,6)	(-43,7)	(-64,5)	(-26,0)	(-32,6)	(-36,8)
	Tasso YoY	(6,4)	(7,3)	(9,1)	(10,0)	(5,4)	(14,6)	(11,2)	(18,3)	(-2,1)	(-12,0)	(-9,3)	(-12,8)	(-22,9)
Titoli in amministr	Sistema bancario	5.086.238.091	5.090.309.988	5.143.749.207	5.050.698.756	5.119.621.087	5.021.731.472	5.064.638.418	4.785.173.174	4.788.961.515	4.690.092.648	4.697.940.916	4.767.307.952	4.759.248.398
	Tasso MoM	(13,2)	(1,0)	(12,6)	(-21,7)	(16,4)	(-22,9)	(10,3)	(-66,2)	(1,0)	(-24,8)	(2,0)	(17,7)	(-2,0)
	Tasso QoQ	(14,8)	(8,8)	(9,0)	(-2,8)	(2,3)	(-9,5)	(1,1)	(-26,1)	(-18,5)	(-29,6)	(-7,3)	(-1,8)	(5,9)
	Tasso YoY	(15,4)	(13,4)	(12,2)	(11,0)	(9,4)	(6,8)	(5,6)	(-0,8)	(-1,3)	(-4,4)	(-5,7)	(-5,2)	(-6,4)
Valori emessi dall'ente (esclusi dalla raccolta indiretta)	Sistema bancario	308.217.931	301.719.528	307.580.997	316.014.270	334.320.927	348.049.178	355.871.427	371.158.337	378.662.948	391.065.528	400.555.243	456.477.732	501.814.135
	Tasso MoM	(108,9)	(-25,3)	(23,3)	(32,9)	(69,5)	(49,3)	(27,0)	(51,5)	(24,3)	(39,3)	(29,1)	(167,5)	(119,2)
	Tasso QoQ	(77,4)	(48,2)	(35,4)	(10,1)	(43,2)	(52,6)	(50,4)	(44,1)	(35,2)	(39,6)	(31,7)	(82,2)	(113,3)
	Tasso YoY	(190,4)	(140,9)	(125,1)	(121,8)	(119,7)	(76,3)	(95,1)	(14,3)	(54,4)	(51,4)	(48,7)	(61,5)	(62,8)

Tav. 3 - Andamento mensile delle voci principali degli impieghi

		30/06/2007	31/07/2007	31/08/2007	30/09/2007	31/10/2007	30/11/2007	31/12/2007	31/01/2008	29/02/2008	31/03/2008	30/04/2008	31/05/2008	30/06/2008
Impieghi lordi (incluso il leasing)	Sistema bancario	4.455.129.952	4.280.634.276	4.175.759.851	4.247.138.735	4.216.136.341	4.413.864.368	4.766.822.277	4.617.929.982	4.640.259.669	4.709.040.228	4.725.998.385	4.716.514.414	4.984.000.640
	Tasso MoM	(68,8)	(-47,0)	(-29,4)	(20,5)	(-8,8)	(56,3)	(96,0)	(-37,5)	(5,8)	(17,8)	(4,3)	(-2,4)	(68,1)
	Tasso QoQ	(48,1)	(27,4)	(-3,6)	(-18,7)	(-6,0)	(22,8)	(48,9)	(38,1)	(20,5)	(-4,8)	(9,4)	(6,6)	(23,4)
	Tasso YoY	(27,3)	(16,7)	(13,0)	(14,5)	(8,2)	(12,6)	(14,2)	(15,7)	(19,5)	(18,4)	(18,0)	(11,9)	(11,9)
Sofferenze	Sistema bancario	52.579.384	52.892.413	53.146.191	53.988.131	54.268.835	52.940.960	44.058.075	87.651.933	87.906.482	97.111.456	97.025.945	101.478.448	103.510.875
	Tasso MoM	(11,7)	(7,1)	(5,8)	(19,0)	(6,2)	(-29,4)	(-201,3)	(1.187,4)	(3,5)	(125,7)	(-1,1)	(55,1)	(24,0)
	Tasso QoQ	(323,5)	(19,3)	(8,2)	(10,7)	(10,4)	(-1,5)	(-73,6)	(246,1)	(264,2)	(481,7)	(42,8)	(61,8)	(26,4)
	Tasso YoY	(65,2)	(66,8)	(68,5)	(69,4)	(72,9)	(67,5)	(62,7)	(220,5)	(209,3)	(234,1)	(92,3)	(94,9)	(96,9)
Fondo rischi su crediti non tassato	Sistema bancario	181.489.886	181.564.213	182.339.922	184.273.722	182.192.235	182.621.375	167.279.655	177.781.221	188.470.781	209.465.963	210.001.219	210.870.921	213.081.135
	Tasso MoM	(10,2)	(0,5)	(5,1)	(12,7)	(-13,6)	(2,8)	(-100,8)	(75,3)	(72,2)	(133,7)	(3,1)	(5,0)	(12,6)
	Tasso QoQ	(16,9)	(6,1)	(5,3)	(6,1)	(1,4)	(0,6)	(-36,9)	(-9,7)	(12,8)	(100,9)	(72,5)	(47,5)	(6,9)
	Tasso YoY	(41,3)	(40,5)	(40,5)	(39,7)	(38,3)	(37,9)	(32,1)	(34,6)	(10,1)	(20,3)	(17,4)	(17,2)	(17,4)
Fondo rischi su crediti tassato	Sistema bancario							60.033.849			26.742.834		26.742.834	26.742.834
	Tasso MoM													
	Tasso QoQ													
	Tasso YoY													

Tav. 4 - Andamento mensile di alcuni indicatori di liquidità e qualità dell'attivo

		30/06/2007	31/07/2007	31/08/2007	30/09/2007	31/10/2007	30/11/2007	31/12/2007	31/01/2008	29/02/2008	31/03/2008	30/04/2008	31/05/2008	30/06/2008
<i>Liquidità</i>														
Impieghi / Depositi	Sistema bancario	162,91	154,71	163,81	159,30	160,49	167,98	166,15	155,20	155,20	159,28	154,81	167,97	164,52
Impieghi / Depositi (inclusi i cert. dep.)	Sistema bancario	79,55	75,73	74,53	73,77	72,69	75,70	77,07	71,95	71,95	72,82	71,65	73,82	75,52
Depositi clientela a vista / Depositi	Sistema bancario	88,26	89,97	88,61	87,73	89,74	89,49	87,78	88,52	88,52	87,09	84,67	87,88	86,02
<i>Qualità dell'attivo</i>														
Fondo RC * / Impieghi **	Sistema bancario	4,07	4,24	4,37	4,34	4,32	4,14	3,51	3,85	3,85	4,06	4,44	4,47	4,28
Sofferenze / Impieghi	Sistema bancario	1,18	1,24	1,27	1,27	1,29	1,20	0,92	1,90	1,89	2,06	2,05	2,15	2,08

Note * Fondo RC = Fondo rischi su crediti non tassato; ** Impieghi lordi inclusa l'attività di leasing

Tav. 5 - Variazioni assolute e tassi di crescita, annualizzati, da inizio anno

		Var. 2008 ▪	Var. 2007 **	Var. 2008 ▪	Var. 2007 **
Impieghi lordi	Sistema bancario	217.178.363	281.775.858	9,11%	13,50%
Raccolta diretta	Sistema bancario	783.352.080	537.169.790	19,31%	15,47%
Raccolta indiretta	Sistema bancario	-541.175.414	378.793.655	-17,88%	13,32%
Raccolta totale	Sistema bancario	242.176.666	915.963.444	3,42%	14,50%

▪ Da 1 gennaio '08 al 30 giugno '08

**Da 1 gennaio '07 al 30 giugno '07