

Nota mensile sull'andamento del sistema bancario

2008
Sett

Periodo di analisi: **Settembre 2008**

A cura di: Ufficio Analisi Economiche e
Progetti Speciali

Qualità dei dati: **Dati provvisori¹**

Tel. 0549-883016

Nota redatta il: 12 dicembre 2008

1. Raccolta

Alla fine di settembre 2008, la raccolta totale del sistema si è attestata sui **14,2 miliardi di euro** (figura 1a), di cui 9 mld di raccolta diretta e 5,2 mld di raccolta indiretta.

Rispetto al mese precedente, l'aggregato è **diminuito** di **411,2 milioni di euro**. Il tasso trimestrale si è contratto dal 4,5% al -5,8%, quello annuale si è ridotto dall'8,1% al 4,6% (figura 1d).

2. Raccolta diretta

La raccolta diretta ha fatto registrare una **diminuzione** di **103,3 milioni di euro**, equivalente ad una contrazione del tasso trimestrale di circa 6 punti percentuali rispetto ad agosto (dal 10,4% al 4,6%). Il tasso annuale si è attestato al 19,4% (23,1% nel mese precedente).

Il saldo negativo è frutto del decremento della raccolta in titoli (-371,8 mln €), in parte compensato dall'aumento dei depositi (+268,4 mln €) sia a vista che a termine. La diminuzione del primo aggregato è da attribuire per intero all'andamento della raccolta in pct (-468,4 mln €), a fronte di un aumento meno che proporzionale dei cd (+97,8 mln €).

3. Raccolta indiretta

Nel periodo di riferimento, la raccolta indiretta è **diminuita di 307,9 milioni di euro**. Il tasso trimestrale è passato da -5% a -22,6%. Il tasso annuale si è raggugliato a -13,8% (-9,9% ad agosto).

La contrazione dell'aggregato risulta essere originata, per oltre l'80%, dall'andamento del patrimonio amministrato (-259,2 mln €).

4. Impieghi e sofferenze

Alla fine di settembre 2008, gli impieghi sono risultati pari a **4,7 miliardi di euro** (figura 2a).

Nel periodo di riferimento, i crediti hanno registrato una **contrazione di 245,2 mln €**, equivalente ad un tasso trimestrale del -19,5% (+22,9% ad agosto). Il tasso annuale è diminuito dal 19,4% all'11,6% (figura 2c).

La riduzione degli impieghi è da ascrivere, per la quasi totalità, alla contrazione dei finanziamenti in c/c (-241,8 mln €).

Il rapporto impieghi/depositi² del sistema, diminuito di 7,5 punti percentuali durante il mese di settembre per effetto delle dinamiche intervenute nei due aggregati, si è attestato al 68,6% (figura 3b)

Per quanto riguarda la qualità del credito, l'ammontare delle **sofferenze**, pari a **104,1 milioni di euro**, è aumentato, nel periodo di riferimento, di 0,4 mln € I fondi rischi su crediti, tassati e non tassati, attestati a 233,4 mln €, sono diminuiti di 8,4 mln di euro.

¹ I dati possono essere "provvisori" o "definitivi". I dati provvisori sono stati parzialmente controllati dall'Ufficio Flussi e Metodi. Quest'ultimi, pertanto, possono subire nel tempo rettifiche in seguito agli ulteriori controlli effettuati. I dati "definitivi" sono stati controllati e presentano quindi un maggiore livello di qualità.
I tassi mensili e trimestrali sono annualizzati.

² Nell'aggregato sono compresi i certificati di deposito.

Il rapporto sofferenze/impieghi (2,2%) non ha subito sostanziali modifiche rispetto ad agosto (figura 3a).

5. Andamento del sistema da inizio anno

Il sistema bancario, dall'inizio dell'anno, è cresciuto di 884,7 milioni di euro in termini di raccolta diretta. L'aumento dell'aggregato complessivo della raccolta è stato di 31,5 milioni €, per effetto della contrazione registrata dall'indiretta (-853,2 mln €). Nello stesso periodo, gli impieghi sono diminuiti di 25,6 milioni di euro.

Confrontando le variazioni percentuali di crescita dall'inizio dell'anno con quelle riferite al medesimo periodo dell'anno precedente, si è osservato, dal lato della raccolta, una contrazione di circa 10 punti percentuali (10% settembre 2007; 0,3% settembre 2008). Per quanto riguarda gli impieghi, il tasso di crescita è passato dal 2,4% (settembre 2007) a -0,7%.

Nell'appendice statistica (tav.5) sono riportate le variazioni in valore assoluto e i tassi di crescita degli impieghi, della raccolta diretta, indiretta e totale, annualizzati, riferiti al periodo che intercorre tra l'inizio dell'anno e il mese oggetto dell'analisi e il medesimo periodo dell'anno precedente.

6. Mezzi propri

Il sistema bancario, durante i primi nove mesi dell'anno, ha registrato un incremento del patrimonio netto di 53 mln €, equivalente ad un tasso di crescita, annualizzato, del 6,1%, attestandosi, a fine settembre, a 1,2 miliardi di euro.

Il rapporto patrimonio netto/totale attivo è risultato del 10,2% confermando, nella sostanza, il valore di inizio gennaio 2008 (+10,7%).

Fig. 1a - Raccolta totale

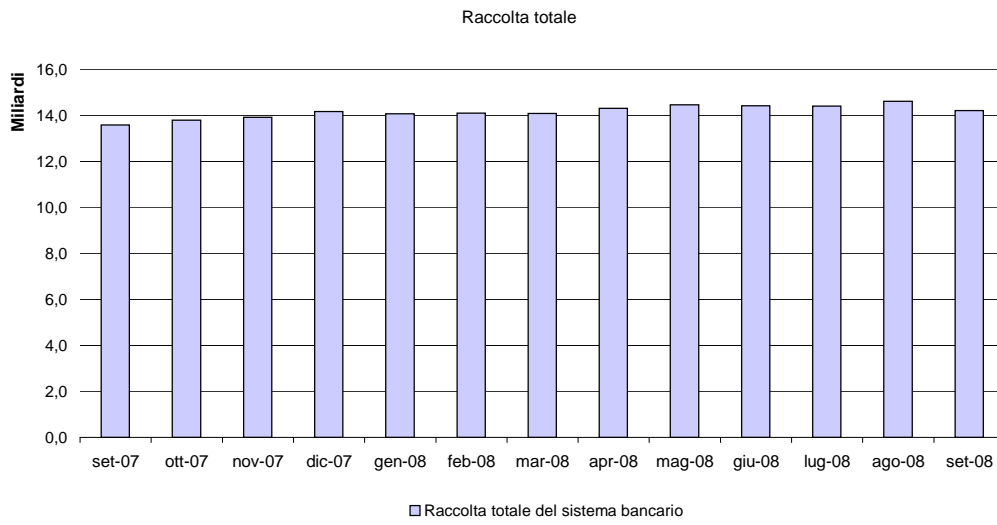


Fig. 1b - Raccolta totale - diretta e indiretta

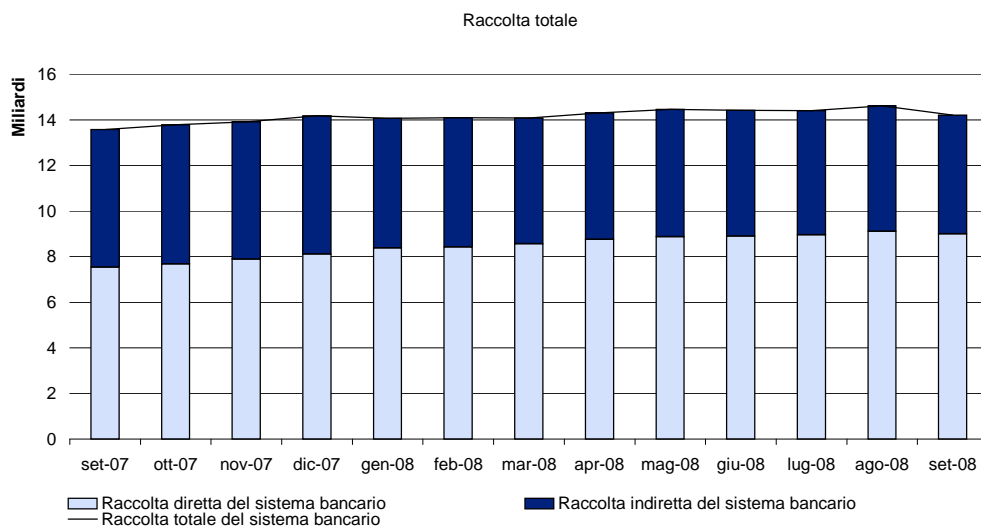


Fig. 1c - Raccolta totale (tassi di crescita* mensili)**

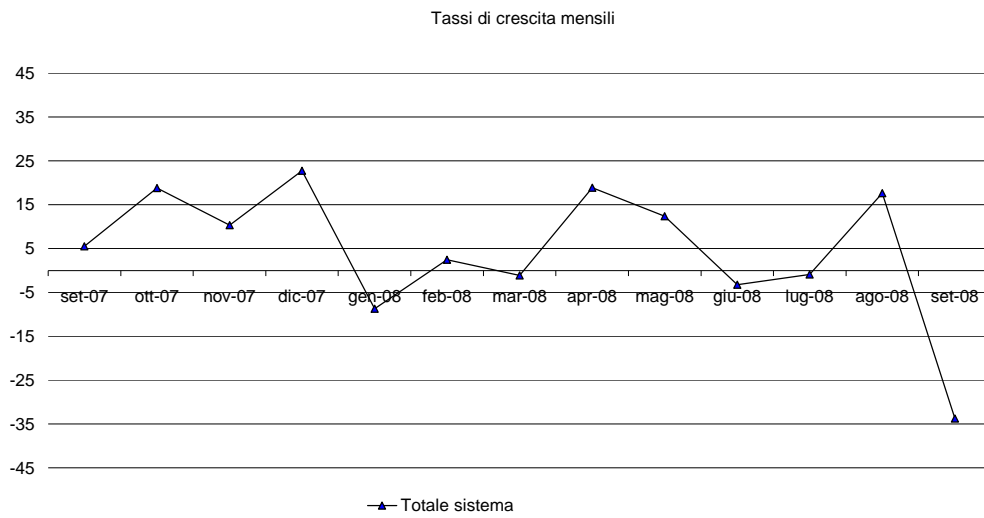


Fig. 1d - Raccolta totale (tassi di crescita* annuali*)**

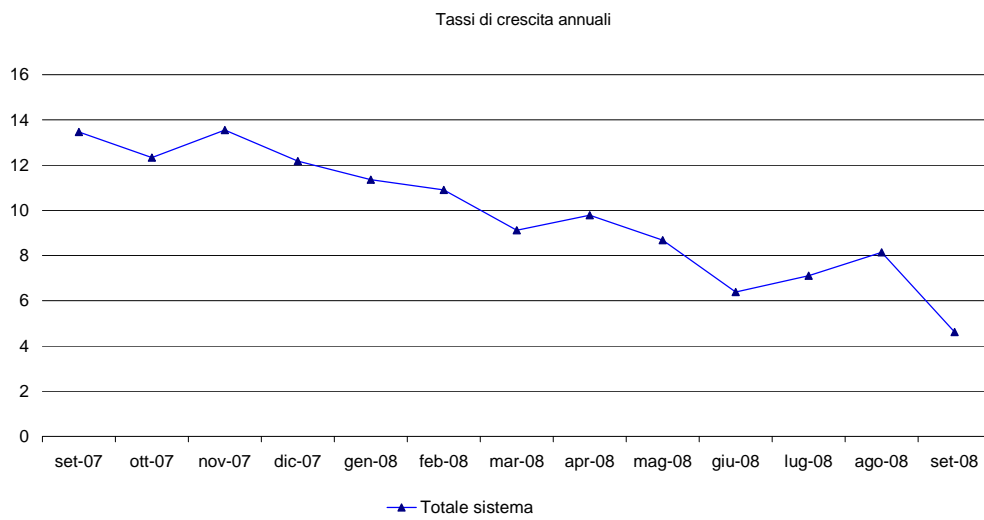


Fig. 2a - Impieghi

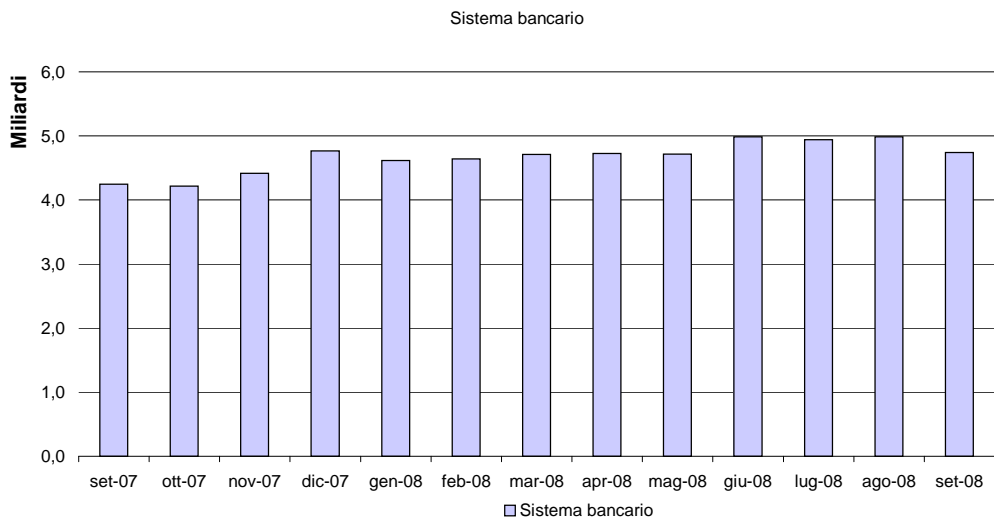


Fig. 2b - Impieghi (tassi di crescita* mensili)**

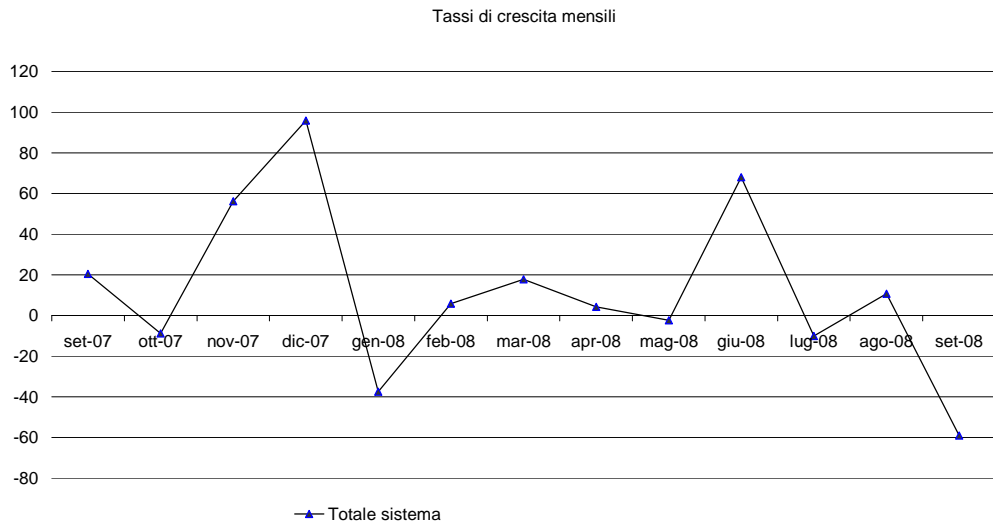


Fig. 2c - Impieghi (tassi di crescita* annuali*)**

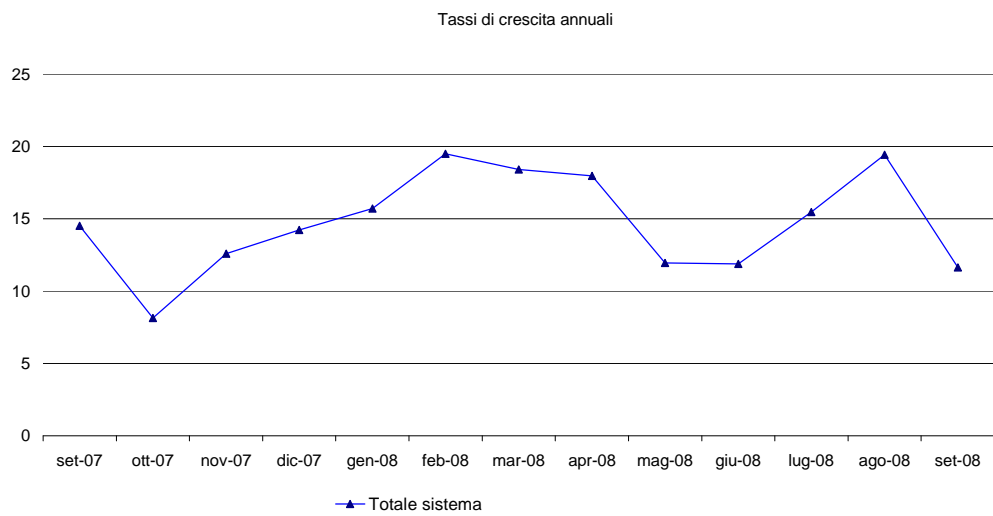


Fig. 3a - Sofferenze / Impieghi (%)

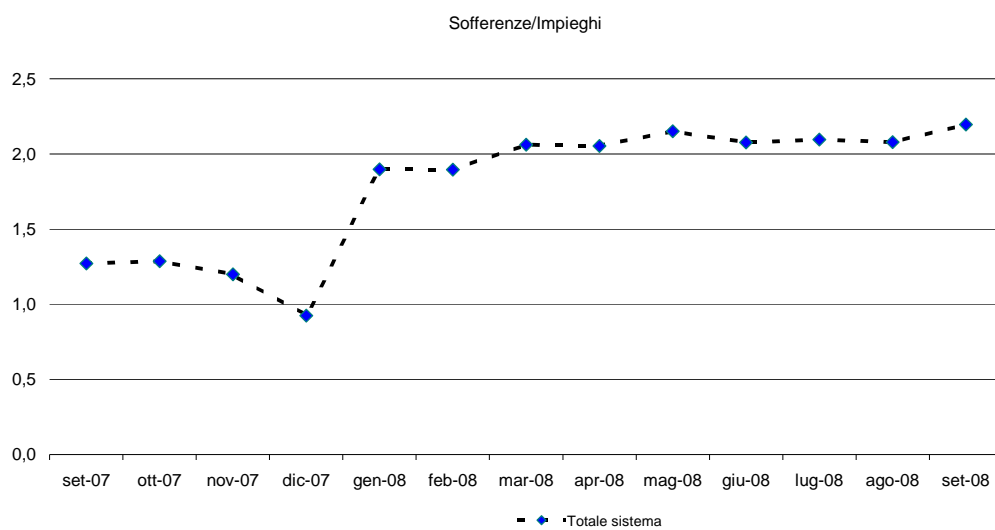
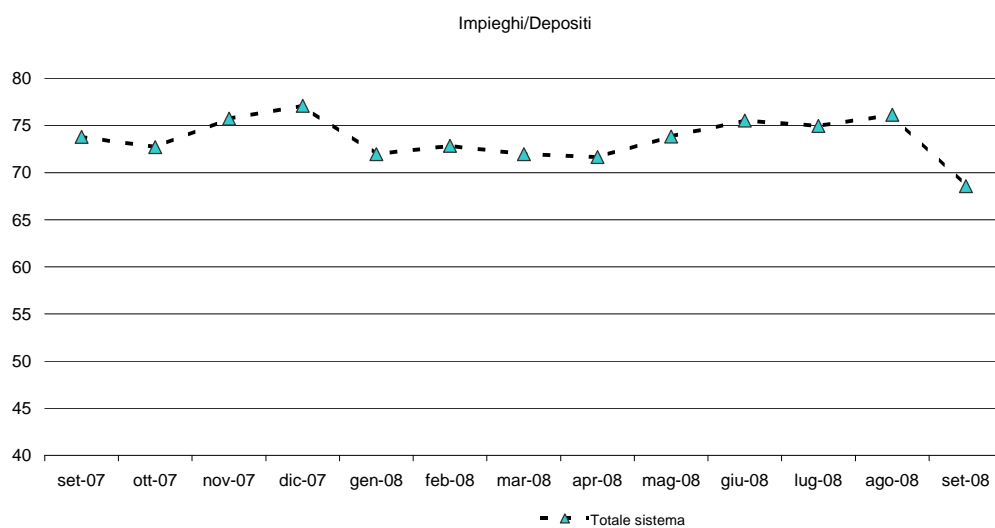


Fig. 3b - Impieghi / Depositi** (%)**



Note

* Il tasso di crescita è annualizzato

** Il tasso mensile è calcolato rapportando il valore del mese con il valore del mese precedente

*** Il tasso annuale è calcolato rapportando il valore del mese con il valore dello stesso mese nell'anno precedente.

**** L'aggregato "Depositi" include i certificati di deposito

Appendice Statistica

Tav. 1 - Andamento mensile degli Impieghi e della raccolta

		30/09/2007	31/10/2007	30/11/2007	31/12/2007	31/01/2008	29/02/2008	31/03/2008	30/04/2008	31/05/2008	30/06/2008	31/07/2008	31/08/2008	30/09/2008
Impieghi lordi ***	Sistema bancario	4.247.138.735	4.216.136.341	4.413.864.368	4.766.822.277	4.617.929.982	4.640.259.669	4.709.040.228	4.725.998.385	4.716.514.414	4.984.000.640	4.942.402.451	4.986.448.123	4.741.203.127
	Tasso MoM *	(20,5)	(-8,8)	(56,3)	(96,0)	(-37,5)	(5,8)	(17,8)	(4,3)	(-2,4)	(68,1)	(-10,0)	(10,7)	(-59,0)
	Tasso QoQ **	(-18,7)	(-6,0)	(22,8)	(48,9)	(38,1)	(20,5)	(-4,8)	(9,4)	(6,6)	(23,4)	(18,3)	(22,9)	(-19,5)
	Tasso YoY	(14,5)	(8,2)	(12,6)	(14,2)	(15,7)	(19,5)	(18,4)	(16,0)	(11,9)	(19,5)	(15,5)	(19,4)	(11,6)
Raccolta diretta	Sistema bancario	7.539.732.926	7.681.978.947	7.893.259.765	8.115.489.986	8.373.034.111	8.422.748.537	8.561.273.062	8.756.132.925	8.872.470.757	8.898.842.066	8.954.485.198	9.103.515.438	9.000.174.849
	Tasso MoM	(23,0)	(22,6)	(33,0)	(33,8)	(38,1)	(7,1)	(19,7)	(27,3)	(15,9)	(3,6)	(7,5)	(20,0)	(-13,6)
	Tasso QoQ	(3,0)	(15,7)	(26,8)	(30,5)	(36,0)	(26,8)	(22,0)	(18,3)	(21,4)	(15,8)	(9,1)	(10,4)	(4,6)
	Tasso YoY	(15,7)	(15,4)	(18,2)	(16,8)	(18,9)	(21,1)	(21,3)	(23,1)	(21,0)	(18,9)	(21,2)	(23,1)	(19,4)
Raccolta indiretta	Sistema bancario	6.035.129.373	6.105.662.929	6.013.151.521	6.054.331.358	5.693.389.438	5.671.997.655	5.520.319.318	5.547.112.197	5.578.361.750	5.513.155.944	5.446.941.368	5.509.077.412	5.201.169.174
	Tasso MoM	(-15,7)	(14,0)	(-18,2)	(8,2)	(-71,5)	(-4,5)	(-32,1)	(5,8)	(6,8)	(-14,0)	(-14,4)	(13,7)	(-67,1)
	Tasso QoQ	(-1,9)	(3,4)	(-6,7)	(1,3)	(-27,0)	(-22,7)	(-35,3)	(-10,3)	(-6,6)	(-0,5)	(-7,2)	(-5,0)	(-22,6)
	Tasso YoY	(10,8)	(8,7)	(8,0)	(6,5)	(1,8)	(-1,4)	(-5,6)	(-6,3)	(-6,4)	(-9,1)	(-10,0)	(-9,9)	(-13,8)
Raccolta totale	Sistema bancario	13.574.862.299	13.787.641.876	13.906.411.286	14.169.821.344	14.066.423.549	14.094.746.192	14.081.592.381	14.303.245.123	14.450.832.507	14.411.998.011	14.401.426.565	14.612.592.849	14.201.344.022
	Tasso MoM	(5,5)	(18,8)	(-8,8)	(22,7)	(-8,8)	(18,9)	(-2,4)	(18,9)	(12,4)	(-3,2)	(-0,9)	(17,6)	(-33,8)
	Tasso QoQ	(0,8)	(10,2)	(11,6)	(17,5)	(8,1)	(5,4)	(-2,5)	(6,7)	(10,1)	(9,4)	(2,7)	(4,5)	(-5,8)
	Tasso YoY	(13,5)	(12,3)	(13,5)	(12,2)	(11,4)	(10,9)	(9,1)	(9,8)	(8,7)	(6,4)	(7,1)	(8,1)	(4,6)

Note

*, ** I tassi di crescita mensili e trimestrali sono annualizzati; *** Gli impieghi sono al lordo del fondo rischi su crediti non tassato e comprendono il valore dell'attività di leasing

Tav. 2 - Andamento mensile delle voci principali della raccolta

		30/09/2007	31/10/2007	30/11/2007	31/12/2007	31/01/2008	29/02/2008	31/03/2008	30/04/2008	31/05/2008	30/06/2008	31/07/2008	31/08/2008	30/09/2008
Depositi (inclusi cert. dep.)	Sistema bancario	5.757.110.955	5.799.995.474	5.830.354.511	6.184.822.851	6.418.583.489	6.372.214.860	6.546.100.876	6.595.883.440	6.389.415.467	6.599.713.191	6.594.700.747	6.549.723.445	6.915.933.988
	Tasso MoM	(33,0)	(8,9)	(6,3)	(73,0)	(45,4)	(-8,7)	(32,7)	(9,1)	(-37,6)	(39,5)	(-0,9)	(-8,2)	(67,1)
	Tasso QoQ	(11,2)	(10,4)	(16,2)	(29,7)	(42,7)	(37,2)	(23,4)	(11,0)	(3,3)	(10,0)	(-0,1)	(10,0)	(19,2)
	Tasso YoY	(24,8)	(25,1)	(23,7)	(23,6)	(25,9)	(26,4)	(26,6)	(25,3)	(19,5)	(17,8)	(16,7)	(16,9)	(20,1)
Depositi della clientela a vista	Sistema bancario	2.338.813.136	2.357.655.620	2.351.522.821	2.518.469.005	2.633.843.708	2.537.287.657	2.578.402.887	2.584.635.626	2.467.613.312	2.606.069.314	2.503.374.772	2.396.324.825	2.540.853.608
	Tasso MoM	(42,5)	(9,7)	(-3,1)	(85,2)	(55,0)	(-44,0)	(19,4)	(2,9)	(-54,3)	(67,3)	(-47,3)	(-51,3)	(72,4)
	Tasso QoQ	(-12,4)	(-21,2)	(16,4)	(30,7)	(46,9)	(31,6)	(9,5)	(-7,5)	(-11,0)	(4,3)	(-12,6)	(-11,6)	(-10,0)
	Tasso YoY	(15,0)	(9,2)	(12,4)	(12,3)	(17,9)	(18,4)	(19,2)	(9,5)	(11,3)	(8,0)	(0,6)	(6,1)	(8,6)
Obbligazioni	Sistema bancario	253.000.006	263.707.006	274.873.006	285.000.006	293.000.006	303.000.006	303.392.006	311.736.006	364.389.006	382.331.006	389.301.006	406.803.006	404.709.006
	Tasso MoM	(0,0)	(50,8)	(50,8)	(44,2)	(33,7)	(41,0)	(1,6)	(33,0)	(202,7)	(59,1)	(21,9)	(53,9)	(-6,2)
	Tasso QoQ	(43,9)	(25,3)	(34,6)	(50,6)	(44,4)	(40,9)	(25,8)	(25,6)	(81,0)	(104,1)	(99,5)	(46,6)	(23,4)
	Tasso YoY	(73,3)	(72,4)	(68,6)	(55,7)	(51,8)	(45,7)	(39,2)	(43,0)	(59,8)	(67,7)	(57,0)	(60,8)	(60,0)
Certificati di deposito	Sistema bancario	3.091.056.208	3.172.899.214	3.202.678.136	3.315.847.197	3.443.100.214	3.458.872.339	3.512.185.127	3.543.155.206	3.581.535.702	3.570.249.478	3.692.723.402	3.812.337.498	3.910.110.365
	Tasso MoM	(14,6)	(31,8)	(11,3)	(42,4)	(46,1)	(5,5)	(18,5)	(10,6)	(13,0)	(-3,8)	(41,2)	(38,9)	(30,8)
	Tasso QoQ	(31,5)	(39,8)	(19,5)	(29,1)	(34,1)	(32,0)	(23,7)	(11,6)	(14,2)	(6,6)	(16,9)	(25,8)	(38,1)
	Tasso YoY	(35,3)	(43,1)	(36,6)	(36,3)	(32,9)	(32,2)	(30,0)	(35,7)	(27,2)	(24,6)	(24,8)	(24,8)	(26,5)
P.C.T.	Sistema bancario	1.525.980.153	1.614.368.802	1.785.183.512	1.643.625.419	1.657.241.972	1.744.321.861	1.706.348.346	1.843.172.281	2.114.590.398	1.914.037.670	1.966.231.164	2.144.064.890	1.675.665.738
	Tasso MoM	(-9,2)	(69,5)	(127,0)	(-95,2)	(9,9)	(63,1)	(-26,1)	(96,2)	(176,7)	(-113,8)	(32,7)	(108,5)	(-262,2)
	Tasso QoQ	(-29,9)	(34,7)	(64,3)	(30,8)	(10,6)	(-9,2)	(15,3)	(44,9)	(84,9)	(48,7)	(26,7)	(5,6)	(-49,8)
	Tasso YoY	(-13,1)	(-13,5)	(-0,8)	(-6,4)	(-5,0)	(2,3)	(2,4)	(13,4)	(20,4)	(16,1)	(32,4)	(39,4)	(9,8)
GPM	Sistema bancario	984.430.617	986.041.842	991.420.048	989.692.941	908.216.264	883.036.140	830.226.670	849.171.281	811.053.798	753.907.546	735.520.991	745.533.849	696.830.387
	Tasso MoM	(16,4)	(2,0)	(6,5)	(-2,1)	(-98,8)	(-33,3)	(-71,8)	(27,4)	(-53,9)	(-84,6)	(-29,3)	(16,3)	(-78,4)
	Tasso QoQ	(2,6)	(9,1)	(8,3)	(2,1)	(-31,6)	(-43,7)	(-64,5)	(-26,0)	(-32,6)	(-36,8)	(-53,5)	(-32,3)	(-30,3)
	Tasso YoY	(10,0)	(5,4)	(14,6)	(11,2)	(18,3)	(-2,1)	(-12,0)	(-9,3)	(-12,8)	(-22,9)	(-23,7)	(-23,2)	(-29,2)
Titoli in amministr	Sistema bancario	5.050.698.756	5.119.621.087	5.021.731.472	5.064.638.418	4.785.173.174	4.788.961.515	4.690.092.648	4.697.940.916	4.767.307.952	4.759.248.398	4.711.420.377	4.763.543.562	4.504.338.787
	Tasso MoM	(-21,7)	(16,4)	(-22,9)	(10,3)	(-24,8)	(1,0)	(-24,8)	(2,0)	(17,7)	(-2,0)	(-12,1)	(13,3)	(-65,3)
	Tasso QoQ	(-2,8)	(2,3)	(-9,5)	(1,1)	(-26,1)	(-18,5)	(-29,6)	(-7,3)	(-1,8)	(5,9)	(1,1)	(-0,3)	(-21,4)
	Tasso YoY	(11,0)	(9,4)	(6,8)	(5,6)	(-0,8)	(-1,3)	(-4,4)	(-5,7)	(-5,2)	(-6,4)	(-7,4)	(-7,4)	(-10,8)
Valori emessi dall'ente (esclusi dalla raccolta indiretta)	Sistema bancario	316.014.270	334.320.927	348.049.178	355.871.427	371.158.337	378.662.948	391.065.528	400.555.243	456.477.732	501.814.135	520.424.279	552.378.601	552.619.959
	Tasso MoM	(32,9)	(69,5)	(49,3)	(27,0)	(51,5)	(24,3)	(39,3)	(29,1)	(167,5)	(119,2)	(44,5)	(73,7)	(0,5)
	Tasso QoQ	(10,1)	(43,2)	(52,6)	(50,4)	(44,1)	(35,2)	(39,6)	(31,7)	(82,2)	(113,3)	(119,7)	(84,0)	(40,5)
	Tasso YoY	(121,8)	(119,7)	(76,3)	(95,1)	(14,3)	(54,4)	(51,4)	(48,7)	(61,5)	(62,8)	(72,5)	(79,6)	(74,9)

Tav. 3 - Andamento mensile delle voci principali degli impieghi

		30/09/2007	31/10/2007	30/11/2007	31/12/2007	31/01/2008	29/02/2008	31/03/2008	30/04/2008	31/05/2008	30/06/2008	31/07/2008	31/08/2008	30/09/2008
Impieghi lordi (incluso il leasing)	Sistema bancario	4.247.138.735	4.216.136.341	4.413.864.368	4.766.822.277	4.617.929.982	4.640.259.669	4.709.040.228	4.725.998.385	4.716.514.414	4.984.000.640	4.942.402.451	4.986.448.123	4.741.203.127
	Tasso MoM	(20,5)	(-8,8)	(56,3)	(96,0)	(-37,5)	(5,8)	(17,8)	(4,3)	(-2,4)	(68,1)	(-10,0)	(10,7)	(-59,0)
	Tasso QoQ	(-18,7)	(-6,0)	(22,8)	(48,9)	(38,1)	(20,5)	(-4,8)	(9,4)	(6,6)	(23,4)	(18,3)	(22,9)	(-19,5)
	Tasso YoY	(14,5)	(8,2)	(12,6)	(14,2)	(15,7)	(19,5)	(18,4)	(18,0)	(11,9)	(11,9)	(15,5)	(19,4)	(11,6)
Sofferenze	Sistema bancario	53.988.131	54.268.835	52.940.960	44.058.075	87.651.933	87.906.482	97.111.456	97.025.945	101.478.448	103.510.875	103.595.730	103.658.203	104.096.504
	Tasso MoM	(19,0)	(6,2)	(-29,4)	(-201,3)	(1.187,4)	(3,5)	(125,7)	(-1,1)	(55,1)	(24,0)	(1,0)	(0,7)	(5,1)
	Tasso QoQ	(10,7)	(10,4)	(-1,5)	(-73,6)	(246,1)	(264,2)	(481,7)	(42,8)	(61,8)	(26,4)	(27,1)	(8,6)	(2,3)
	Tasso YoY	(69,4)	(72,9)	(67,5)	(62,7)	(220,5)	(209,3)	(234,1)	(92,3)	(94,9)	(96,9)	(95,9)	(95,0)	(92,8)
Fondo rischi su crediti non tassato	Sistema bancario	184.273.722	182.192.235	182.621.375	167.279.655	177.781.221	188.470.781	209.465.963	210.001.219	210.870.921	213.081.135	212.916.188	214.180.449	205.802.649
	Tasso MoM	(12,7)	(-13,6)	(2,8)	(-100,8)	(75,3)	(72,2)	(133,7)	(3,1)	(5,0)	(12,6)	(-0,9)	(7,1)	(-46,9)
	Tasso QoQ	(6,1)	(1,4)	(0,6)	(-36,9)	(-9,7)	(12,8)	(100,9)	(72,5)	(47,5)	(6,9)	(5,6)	(6,3)	(-13,7)
	Tasso YoY	(39,7)	(38,3)	(37,9)	(32,1)	(34,6)	(10,1)	(20,3)	(17,4)	(17,2)	(17,4)	(17,3)	(17,5)	(11,7)
Fondo rischi su crediti tassato	Sistema bancario				60.033.849			26.742.834	0	26.742.834	26.742.834	26.742.834	27.574.209	27.574.209
	Tasso MoM													
	Tasso QoQ													
	Tasso YoY													

Tav. 4 - Andamento mensile di alcuni indicatori di liquidità e qualità dell'attivo

		30/09/2007	31/10/2007	30/11/2007	31/12/2007	31/01/2008	29/02/2008	31/03/2008	30/04/2008	31/05/2008	30/06/2008	31/07/2008	31/08/2008	30/09/2008
<i>Liquidità</i>														
Impieghi / Depositi	Sistema bancario	159,30	160,49	167,98	166,15	155,20	159,28	155,21	154,81	167,97	164,52	170,31	182,16	157,73
Impieghi / Depositi (inclusi i cert. dep.)	Sistema bancario	73,77	72,69	75,70	77,07	71,95	72,82	71,94	71,65	73,82	75,52	74,95	76,13	68,55
Depositi clientela a vista / Depositi	Sistema bancario	87,73	89,74	89,49	87,78	88,52	87,09	84,99	84,67	87,88	86,02	86,26	87,54	84,53
<i>Qualità dell'attivo</i>														
Fondo RC * / Impieghi **	Sistema bancario	4,34	4,32	4,14	3,51	3,85	4,06	4,45	4,44	4,47	4,28	4,31	4,30	4,34
Sofferenze / Impieghi	Sistema bancario	1,27	1,29	1,20	0,92	1,90	1,89	2,06	2,05	2,15	2,08	2,10	2,08	2,20

Note * Fondo RC = Fondo rischi su crediti non tassato; ** Impieghi lordi inclusa l'attività di leasing

Tav. 5 - Variazioni assolute e tassi di crescita, annualizzati, da inizio anno

		Var. 2008 ▪	Var. 2007 **	Var. 2008 ▪	Var. 2007 **
Impieghi lordi	Sistema bancario	-25.619.150	73.784.642	-0,72%	2,36%
Raccolta diretta	Sistema bancario	884.684.863	593.944.087	14,53%	11,40%
Raccolta indiretta	Sistema bancario	-853.162.185	349.554.602	-18,79%	8,20%
Raccolta totale	Sistema bancario	31.522.678	943.498.689	0,30%	9,96%

▪ Da 1 gennaio '08 al 30 settembre '08

**Da 1 gennaio '07 al 30 settembre '07