

Nota mensile sull'andamento del sistema bancario

2008
Ott

Periodo di analisi: **Ottobre 2008**

A cura di: Ufficio Analisi Economiche e
Progetti Speciali

Qualità dei dati: **Dati provvisori¹**

Tel. 0549-883016

Nota redatta il: 9 gennaio 2009

1. Raccolta

Alla fine di ottobre 2008, la raccolta totale del sistema è risultata pari a **14 miliardi di euro** circa (figura 1a), di cui 9,1 mld di raccolta diretta e 4,8 mld di raccolta indiretta.

Rispetto al mese precedente, l'aggregato è **diminuito** di **237,1 milioni di euro**. Il tasso annuale si è ridotto dal 4,6% all'1,3% (figura 1d).

2. Raccolta diretta

La raccolta diretta ha fatto registrare un **aumento** di **122,9 milioni di euro**, equivalente a un incremento del tasso trimestrale di circa 3 punti percentuali rispetto a settembre (dal 4,6% al 7,5%). Il tasso annuale si è attestato al 18,8% (19,4% a settembre).

L'incremento è da attribuire, per oltre l'80%, alla raccolta in titoli (+100,8 mln €) e, nel dettaglio, all'aumento dei cd (+171,1 mln €) e delle obbligazioni (+53 mln €), a fronte di una contrazione registrata dall'operatività in pct. L'aumento dei depositi (+22,1 mln €) è frutto della crescita della componente a vista e in valuta (+96,2 mln €) e della diminuzione di quella a termine (-74,1 mln €).

3. Raccolta indiretta

Nel periodo di riferimento, la raccolta indiretta è **diminuita di 360 milioni di euro** anche per effetto della riduzione dei corsi legata alla crisi finanziaria internazionale. Il tasso annuale si è attestato a -20,7% (-13,8% a settembre).

La contrazione dell'aggregato è stata originata, per circa l'80%, dall'andamento del patrimonio amministrato (-283,9 mln €).

4. Impieghi e sofferenze

Alla fine di ottobre 2008, gli impieghi sono risultati pari a **4,9 miliardi di euro** (figura 2a).

Nel periodo di riferimento, l'aggregato ha registrato un **aumento di 111,1 milioni di euro**, equivalente ad una crescita del tasso trimestrale di oltre il 12% rispetto a settembre (da -19,5% a -7,3%). Il tasso annuale è passato dall'11,6% al 15,1% (figura 2c).

L'espansione degli impieghi è da ascrivere all'aumento dei finanziamenti in c/c (+165,1 mln €), ridotto, in parte, dalla contrazione registrata nei crediti chirografari (-76,3 mln €) e negli altri crediti.

Il rapporto impieghi/depositi² del sistema (68,3%) non ha subito sostanziali variazioni rispetto al mese di settembre (68,6%) (figura 3b).

Per quanto riguarda la qualità del credito, l'ammontare delle **sofferenze**, pari a **104,4 milioni di euro**, è aumentato, nel periodo di riferimento, di 0,3 mln € I fondi rischi su crediti, tassati e non tassati, attestati a 232 mln €, sono diminuiti, rispetto al mese scorso, di 1,4 mln di euro.

¹ I dati possono essere "provvisori" o "definitivi". I dati provvisori sono stati parzialmente controllati dall'Ufficio Flussi e Metodi. Quest'ultimi, pertanto, possono subire nel tempo rettifiche in seguito agli ulteriori controlli effettuati. I dati "definitivi" sono stati controllati e presentano quindi un maggiore livello di qualità.

I tassi mensili e trimestrali sono annualizzati.

² Nell'aggregato sono compresi i certificati di deposito.

Il rapporto sofferenze/impieghi (2,2%) non ha subito modifiche rispetto a settembre (figura 3a).

5. Andamento del sistema da inizio anno

Il sistema bancario, dall'inizio dell'anno, è cresciuto di 1 miliardo di euro in termini di raccolta diretta. L'aggregato complessivo della raccolta è, tuttavia, diminuito di 205,6 milioni di euro, per effetto della contrazione registrata dall'indiretta (-1,2 mld €). Nello stesso periodo, gli impieghi sono aumentati di 85,5 milioni di euro.

Confrontando le variazioni percentuali di crescita dall'inizio dell'anno con quelle riferite al medesimo periodo dell'anno precedente, si è osservato, dal lato della raccolta, una contrazione di oltre il 12% (11% ottobre 2007; -1,7% ottobre 2008).

Per quanto riguarda gli impieghi, il tasso di crescita è passato dall'1,2% al 2,2%.

Nell'appendice statistica (tav.5) sono riportate le variazioni in valore assoluto e i tassi di crescita degli impieghi, della raccolta diretta, indiretta e totale, annualizzati, riferiti al periodo che intercorre tra l'inizio dell'anno e il mese oggetto dell'analisi e il medesimo periodo dell'anno precedente.

Fig. 1a - Raccolta totale

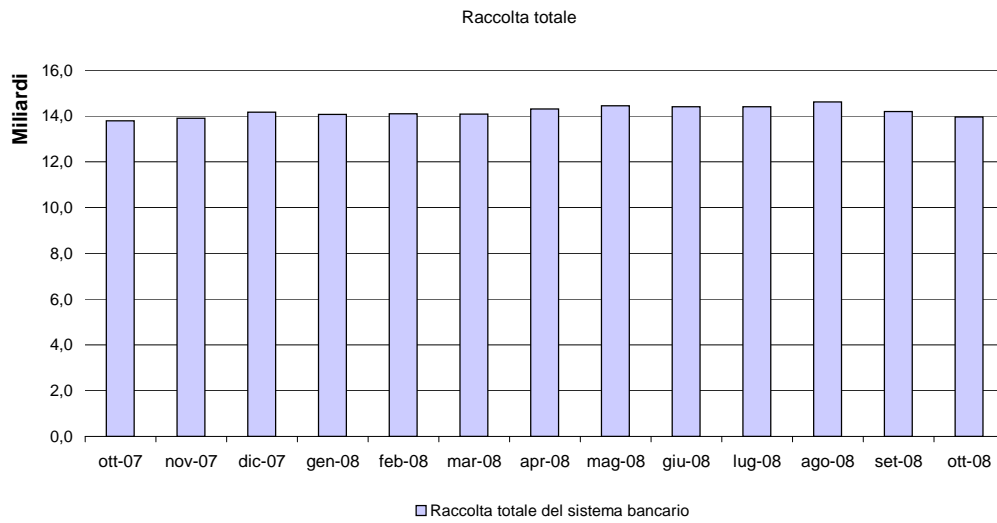


Fig. 1b - Raccolta totale - diretta e indiretta

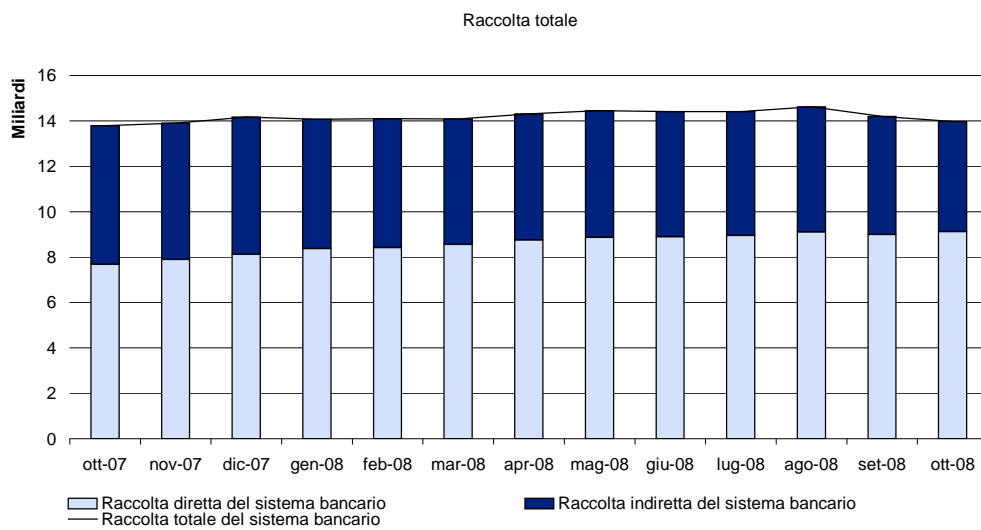


Fig. 1c - Raccolta totale (tassi di crescita* mensili)**

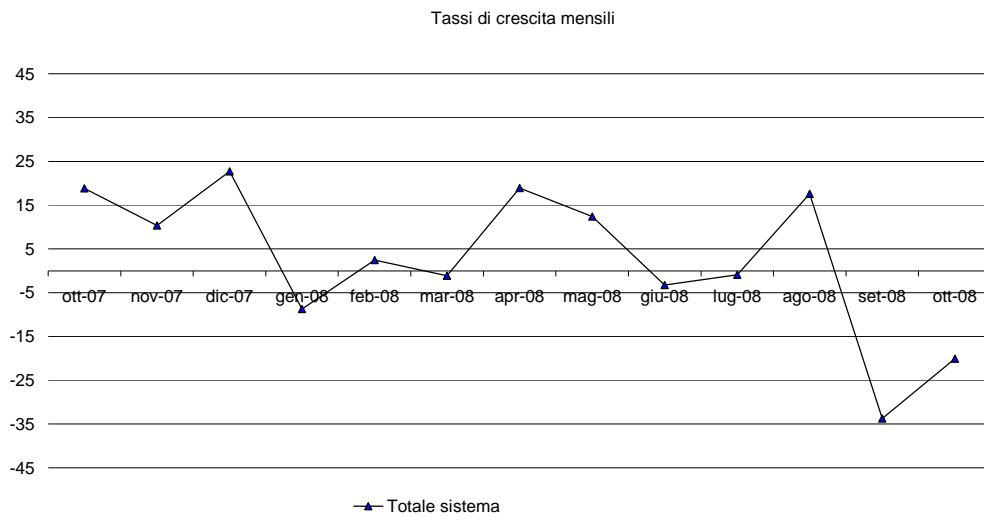


Fig. 1d - Raccolta totale (tassi di crescita* annuali*)**

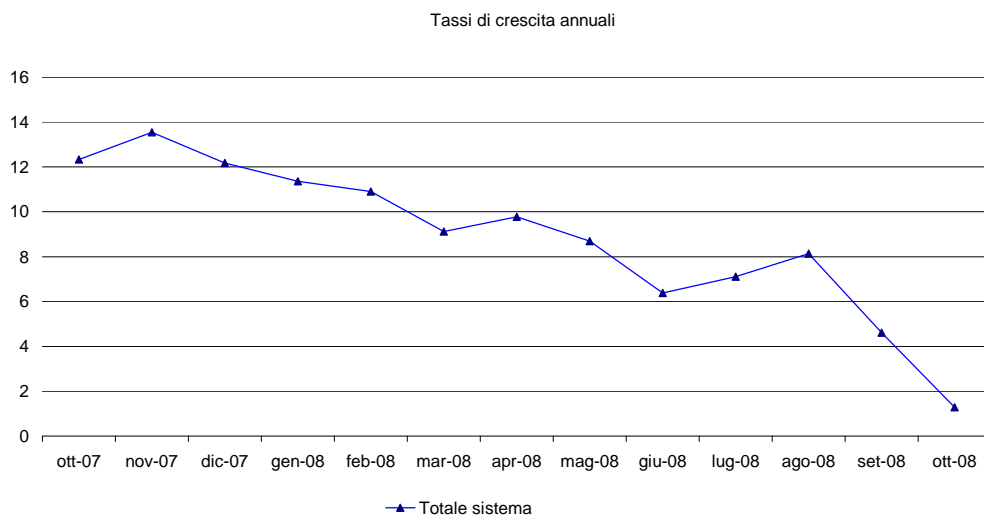


Fig. 2a - Impieghi

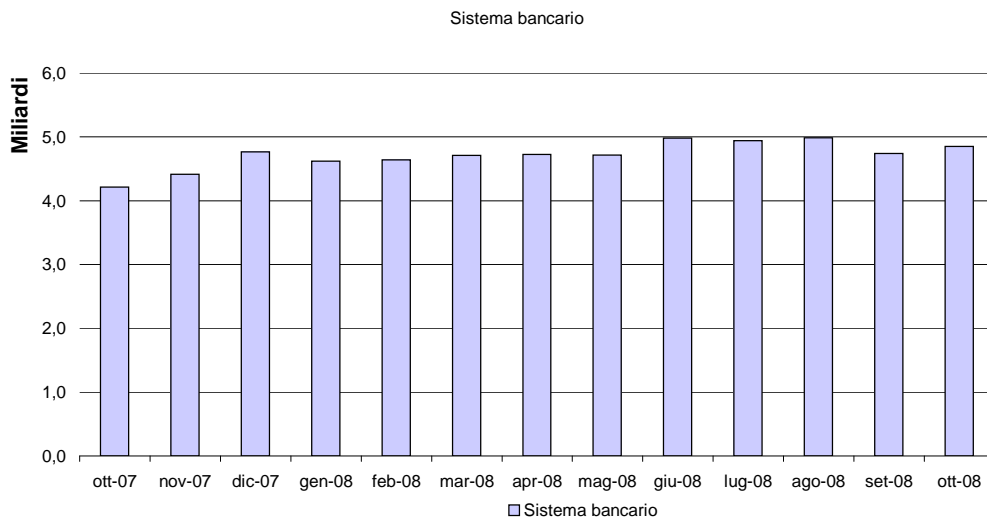


Fig. 2b - Impieghi (tassi di crescita* mensili)**

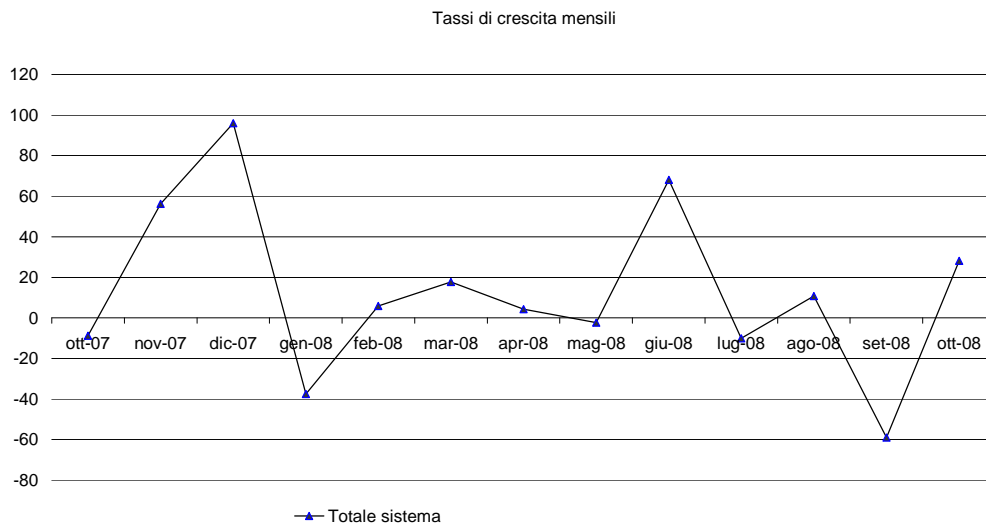


Fig. 2c - Impieghi (tassi di crescita* annuali*)**

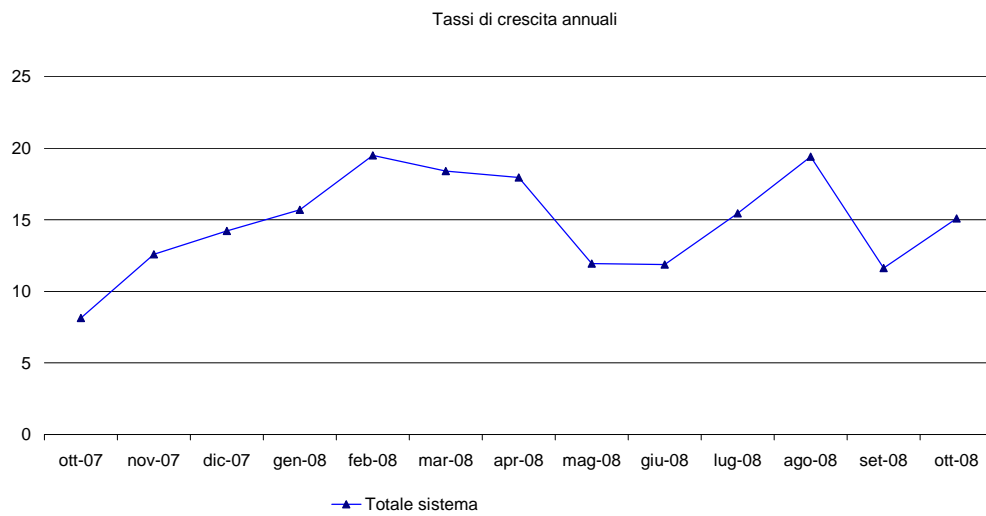


Fig. 3a - Sofferenze / Impieghi (%)

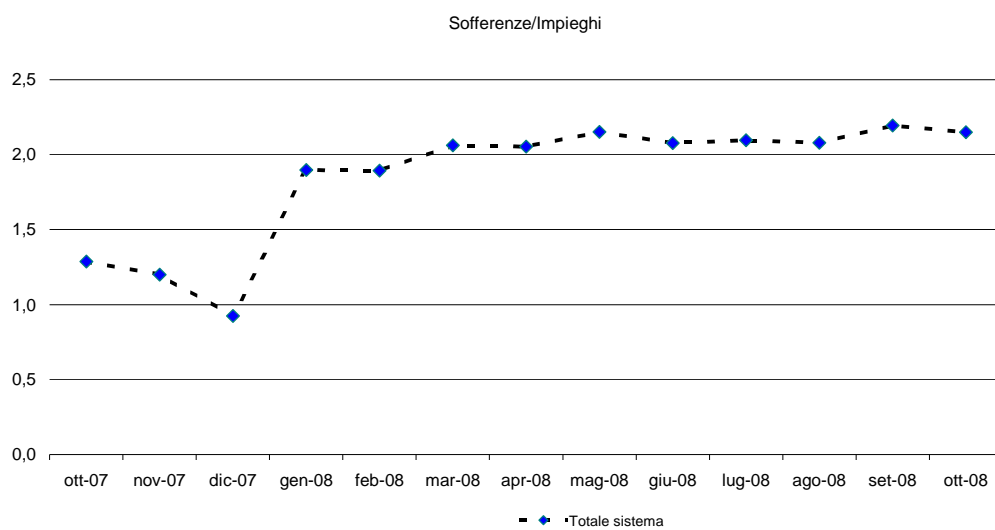
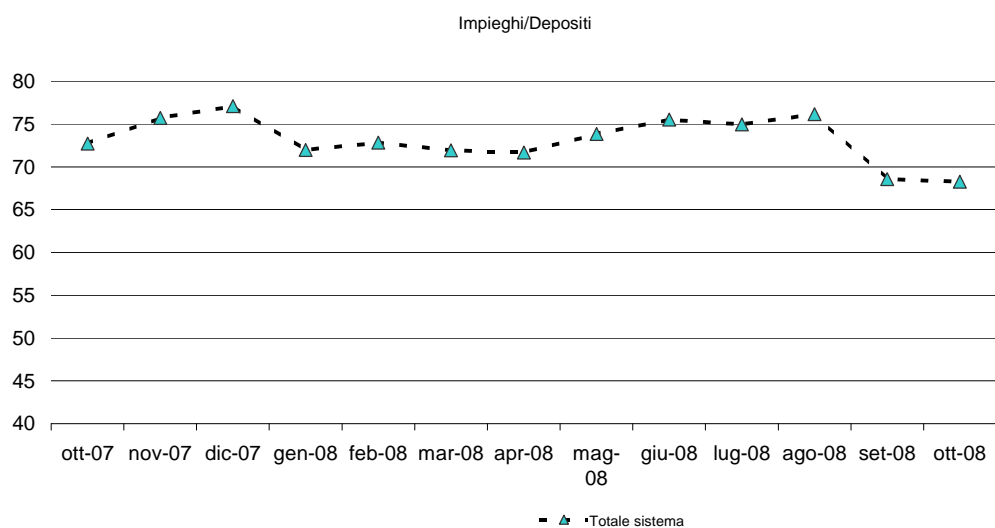


Fig. 3b - Impieghi / Depositi** (%)**



Note

* Il tasso di crescita è annualizzato

** Il tasso mensile è calcolato rapportando il valore del mese con il valore del mese precedente

*** Il tasso annuale è calcolato rapportando il valore del mese con il valore dello stesso mese nell'anno precedente.

**** L'aggregato "Depositi" include i certificati di deposito

Appendice Statistica

Tav. 1 - Andamento mensile degli Impieghi e della raccolta

		31/10/2007	30/11/2007	31/12/2007	31/01/2008	29/02/2008	31/03/2008	30/04/2008	31/05/2008	30/06/2008	31/07/2008	31/08/2008	30/09/2008	31/10/2008
Impieghi lordi ***	Sistema bancario	4.216.136.341	4.413.864.368	4.766.822.277	4.617.929.982	4.640.259.669	4.709.040.228	4.725.998.385	4.716.514.414	4.984.000.640	4.942.402.451	4.986.448.123	4.741.203.127	4.852.325.500
	Tasso MoM *	(-8,8)	(56,3)	(96,0)	(-37,5)	(5,8)	(17,8)	(4,3)	(-2,4)	(68,1)	(-10,0)	(10,7)	(-59,0)	(28,1)
	Tasso QoQ **	(-6,0)	(22,8)	(48,9)	(38,1)	(20,5)	(-4,8)	(9,4)	(6,6)	(23,4)	(18,3)	(22,9)	(-19,5)	(-7,3)
	Tasso YoY	(8,2)	(12,6)	(14,2)	(15,7)	(19,5)	(18,4)	(18,0)	(11,9)	(11,9)	(18,4)	(19,4)	(11,6)	(15,1)
Raccolta diretta	Sistema bancario	7.681.978.947	7.893.259.765	8.115.489.986	8.373.034.111	8.422.748.537	8.561.273.062	8.756.132.925	8.872.470.757	8.898.842.066	8.954.485.198	9.103.515.438	9.000.174.849	9.123.070.442
	Tasso MoM	(22,6)	(33,0)	(33,8)	(38,1)	(7,1)	(19,7)	(27,3)	(15,9)	(3,6)	(7,5)	(20,0)	(-13,6)	(16,4)
	Tasso QoQ	(15,7)	(26,8)	(30,5)	(36,0)	(26,8)	(22,0)	(18,3)	(21,4)	(15,8)	(9,1)	(10,4)	(4,6)	(7,5)
	Tasso YoY	(15,4)	(18,2)	(16,8)	(18,9)	(21,1)	(21,3)	(23,1)	(21,0)	(18,9)	(21,2)	(23,1)	(19,4)	(18,8)
Raccolta indiretta	Sistema bancario	6.105.662.929	6.013.151.521	6.054.331.358	5.693.389.438	5.671.997.655	5.520.319.318	5.547.112.197	5.578.361.750	5.513.155.944	5.446.941.368	5.509.077.412	5.201.169.174	4.841.141.632
	Tasso MoM	(14,0)	(-18,2)	(8,2)	(-71,5)	(-4,5)	(-32,1)	(5,8)	(6,8)	(-14,0)	(-14,4)	(13,7)	(-67,1)	(-83,1)
	Tasso QoQ	(3,4)	(-6,7)	(1,3)	(-27,0)	(-22,7)	(-35,3)	(-10,3)	(-6,6)	(-0,5)	(-7,2)	(-5,0)	(-22,6)	(-44,5)
	Tasso YoY	(8,7)	(8,0)	(6,5)	(1,8)	(-1,4)	(-5,6)	(-6,3)	(-6,4)	(-9,1)	(-10,0)	(-9,9)	(-13,8)	(-20,7)
Raccolta totale	Sistema bancario	13.787.641.876	13.906.411.286	14.169.821.344	14.066.423.549	14.094.746.192	14.081.592.381	14.303.245.123	14.450.832.507	14.411.998.011	14.401.426.565	14.612.592.849	14.201.344.022	13.964.212.074
	Tasso MoM	(18,8)	(22,7)	(24,4)	(-8,8)	(2,4)	(18,9)	(12,4)	(-0,9)	(-3,2)	(17,6)	(-33,8)	(-20,0)	
	Tasso QoQ	(10,2)	(11,6)	(17,5)	(8,1)	(5,4)	(-2,5)	(6,7)	(10,1)	(9,4)	(2,7)	(4,5)	(-5,8)	(-12,1)
	Tasso YoY	(12,3)	(13,5)	(12,2)	(11,4)	(10,9)	(9,1)	(9,8)	(8,7)	(6,4)	(7,1)	(8,1)	(4,6)	(1,3)

Note

*, ** I tassi di crescita mensili e trimestrali sono annualizzati; *** Gli impieghi sono al lordo del fondo rischi su crediti non tassato e comprendono il valore dell'attività di leasing

Tav. 2 - Andamento mensile delle voci principali della raccolta

		31/10/2007	30/11/2007	31/12/2007	31/01/2008	29/02/2008	31/03/2008	30/04/2008	31/05/2008	30/06/2008	31/07/2008	31/08/2008	30/09/2008	31/10/2008
Depositi (inclusi cert. dep.)	Sistema bancario	5.799.995.474	5.830.354.511	6.184.822.851	6.418.583.489	6.372.214.860	6.546.100.876	6.595.883.440	6.389.415.467	6.599.713.191	6.594.700.747	6.549.723.445	6.915.933.988	7.109.097.479
	Tasso MoM	(8,9)	(6,3)	(73,0)	(45,4)	(-8,7)	(32,7)	(9,1)	(-37,6)	(39,5)	(-0,9)	(-8,2)	(67,1)	(33,5)
	Tasso QoQ	(10,4)	(16,2)	(29,7)	(42,7)	(37,2)	(23,4)	(11,0)	(3,2)	(3,2)	(-0,1)	(10,0)	(19,2)	(31,2)
	Tasso YoY	(25,1)	(23,7)	(23,6)	(25,9)	(26,4)	(26,6)	(25,3)	(19,5)	(17,8)	(16,7)	(16,9)	(20,1)	(22,6)
Depositi della clientela a vista	Sistema bancario	2.357.655.620	2.351.522.821	2.518.469.005	2.633.843.708	2.537.287.657	2.578.402.887	2.584.635.626	2.467.613.312	2.606.069.314	2.503.374.772	2.396.324.825	2.540.853.608	2.614.904.008
	Tasso MoM	(9,7)	(-3,1)	(85,2)	(55,0)	(-44,0)	(19,4)	(2,9)	(-54,3)	(67,3)	(-47,3)	(-51,3)	(72,4)	(35,0)
	Tasso QoQ	(-21,2)	(16,4)	(30,7)	(46,9)	(31,6)	(9,5)	(-7,5)	(-11,0)	(4,3)	(-12,6)	(-11,6)	(-10,0)	(17,8)
	Tasso YoY	(9,2)	(12,4)	(12,3)	(17,9)	(18,4)	(19,2)	(9,5)	(11,3)	(8,0)	(0,6)	(6,1)	(8,6)	(10,9)
Obbligazioni	Sistema bancario	263.707.006	274.873.006	285.000.006	293.000.006	303.000.006	303.392.006	311.736.006	364.389.006	382.331.006	389.301.006	406.803.006	404.709.006	457.695.006
	Tasso MoM	(50,8)	(50,8)	(44,2)	(33,7)	(41,0)	(1,6)	(33,0)	(202,7)	(59,1)	(21,9)	(53,9)	(-6,2)	(157,1)
	Tasso QoQ	(25,3)	(34,6)	(50,6)	(44,4)	(40,9)	(25,8)	(25,6)	(81,0)	(104,1)	(99,5)	(46,6)	(23,4)	(70,3)
	Tasso YoY	(72,4)	(68,6)	(55,7)	(51,8)	(45,7)	(39,2)	(43,0)	(59,8)	(67,7)	(57,0)	(60,8)	(60,0)	(73,6)
Certificati di deposito	Sistema bancario	3.172.899.214	3.202.678.136	3.315.847.197	3.443.100.214	3.458.872.339	3.512.185.127	3.543.155.206	3.581.535.702	3.570.249.478	3.692.723.402	3.812.337.498	3.910.110.365	4.081.201.919
	Tasso MoM	(31,8)	(11,3)	(42,4)	(46,1)	(5,5)	(18,5)	(10,6)	(13,0)	(-3,8)	(41,2)	(38,9)	(30,8)	(52,5)
	Tasso QoQ	(39,8)	(19,5)	(29,1)	(34,1)	(32,0)	(23,7)	(11,6)	(14,2)	(6,6)	(16,9)	(25,8)	(38,1)	(42,1)
	Tasso YoY	(43,1)	(36,6)	(36,3)	(32,9)	(33,2)	(30,0)	(35,7)	(27,2)	(24,6)	(28,0)	(24,8)	(26,5)	(28,6)
P.C.T.	Sistema bancario	1.614.368.802	1.785.183.512	1.643.625.419	1.657.241.972	1.744.321.861	1.706.348.346	1.843.172.281	2.114.590.398	1.914.037.670	1.966.231.164	2.144.064.890	1.675.665.738	1.550.120.409
	Tasso MoM	(69,5)	(127,0)	(-95,2)	(9,9)	(63,1)	(-26,1)	(96,2)	(176,7)	(-113,8)	(32,7)	(108,5)	(-262,2)	(-89,9)
	Tasso QoQ	(34,7)	(64,3)	(30,8)	(10,6)	(-9,2)	(15,3)	(44,9)	(84,9)	(48,7)	(26,7)	(5,6)	(-49,8)	(-84,7)
	Tasso YoY	(-13,5)	(-0,8)	(-6,4)	(-5,0)	(2,3)	(2,4)	(13,4)	(20,4)	(16,1)	(32,4)	(39,4)	(9,8)	(-4,0)
GPM	Sistema bancario	986.041.842	991.420.048	989.692.941	908.216.264	883.036.140	830.226.670	849.171.281	811.053.798	753.907.546	735.520.991	745.533.849	696.830.387	620.670.595
	Tasso MoM	(2,0)	(6,5)	(-2,1)	(-98,8)	(-33,3)	(-71,8)	(27,4)	(-53,9)	(-84,6)	(-29,3)	(16,3)	(-78,4)	(-131,2)
	Tasso QoQ	(9,1)	(8,3)	(2,1)	(-31,6)	(-43,7)	(-64,5)	(-26,0)	(-32,6)	(-36,8)	(-53,5)	(-32,3)	(-30,3)	(-62,5)
	Tasso YoY	(5,4)	(14,6)	(11,2)	(18,3)	(-2,1)	(-12,0)	(-9,3)	(-12,8)	(-22,9)	(-23,7)	(-23,2)	(-29,2)	(-37,1)
Titoli in amministr	Sistema bancario	5.119.621.087	5.021.731.472	5.064.638.418	4.785.173.174	4.788.961.515	4.690.092.648	4.697.940.916	4.767.307.952	4.759.248.398	4.711.420.377	4.763.543.562	4.504.338.787	4.220.471.037
	Tasso MoM	(16,4)	(-22,9)	(10,3)	(-66,2)	(1,0)	(-24,8)	(2,0)	(17,7)	(-2,0)	(-12,1)	(13,3)	(-65,3)	(-75,6)
	Tasso QoQ	(2,3)	(-9,5)	(1,1)	(-26,1)	(-18,5)	(-29,6)	(-7,3)	(-1,8)	(5,9)	(1,1)	(-0,3)	(-21,4)	(-41,7)
	Tasso YoY	(9,4)	(6,8)	(5,6)	(-0,8)	(-1,3)	(-4,4)	(-5,7)	(-5,2)	(-6,4)	(-7,4)	(-7,4)	(-10,8)	(-17,6)
Valori emessi dall'ente (esclusi dalla raccolta indiretta)	Sistema bancario	334.320.927	348.049.178	355.871.427	371.158.337	378.662.948	391.065.528	400.555.243	456.477.732	501.814.135	520.424.279	552.378.601	552.619.959	643.412.496
	Tasso MoM	(69,5)	(49,3)	(51,5)	(24,3)	(27,0)	(39,3)	(29,1)	(167,5)	(119,2)	(44,5)	(73,7)	(0,5)	(197,2)
	Tasso QoQ	(43,2)	(52,6)	(50,4)	(44,1)	(35,2)	(39,6)	(31,7)	(82,2)	(113,3)	(119,7)	(84,0)	(40,5)	(94,5)
	Tasso YoY	(119,7)	(76,3)	(95,1)	(14,3)	(54,4)	(51,4)	(48,7)	(61,5)	(62,8)	(72,5)	(79,6)	(74,9)	(92,5)

Tav. 3 - Andamento mensile delle voci principali degli impieghi

		31/10/2007	30/11/2007	31/12/2007	31/01/2008	29/02/2008	31/03/2008	30/04/2008	31/05/2008	30/06/2008	31/07/2008	31/08/2008	30/09/2008	31/10/2008
Impieghi lordi (incluso il leasing)	Sistema bancario	4.216.136.341	4.413.864.368	4.766.822.277	4.617.929.982	4.640.259.669	4.709.040.228	4.725.998.385	4.716.514.414	4.984.000.640	4.942.402.451	4.986.448.123	4.741.203.127	4.852.325.500
	Tasso MoM	(-8,8)	(56,3)	(96,0)	(-37,5)	(5,8)	(17,8)	(4,3)	(-2,4)	(68,1)	(-10,0)	(10,7)	(-59,0)	(28,1)
	Tasso QoQ	(-6,0)	(22,8)	(48,9)	(38,1)	(20,5)	(-4,8)	(9,4)	(6,6)	(23,4)	(18,3)	(22,9)	(-19,5)	(-7,3)
	Tasso YoY	(8,2)	(12,6)	(14,2)	(15,7)	(19,5)	(18,4)	(18,0)	(11,9)	(11,9)	(15,5)	(19,4)	(11,6)	(15,1)
Sofferenze	Sistema bancario	54.268.835	52.940.960	44.058.075	87.651.933	87.906.482	97.111.456	97.025.945	101.478.448	103.510.875	103.595.730	103.658.203	104.096.504	104.354.673
	Tasso MoM	(6,2)	(-29,4)	(-201,3)	(1.187,4)	(3,5)	(125,7)	(-1,1)	(55,1)	(24,0)	(1,0)	(0,7)	(5,1)	(3,0)
	Tasso QoQ	(10,4)	(-1,5)	(-73,6)	(246,1)	(264,2)	(481,7)	(42,8)	(61,8)	(26,4)	(27,1)	(8,6)	(2,3)	(2,9)
	Tasso YoY	(72,9)	(67,5)	(62,7)	(220,5)	(209,3)	(234,1)	(92,3)	(94,9)	(96,9)	(95,9)	(95,0)	(92,8)	(92,3)
Fondo rischi su crediti non tassato	Sistema bancario	182.192.235	182.621.375	167.279.655	177.781.221	188.470.781	209.465.963	210.001.219	210.870.921	213.081.135	212.916.188	214.180.449	205.802.649	204.450.883
	Tasso MoM	(-13,6)	(2,8)	(-100,8)	(75,3)	(72,2)	(133,7)	(3,1)	(5,0)	(12,6)	(-0,9)	(7,1)	(-46,9)	(-7,9)
	Tasso QoQ	(1,4)	(0,6)	(-36,9)	(-9,7)	(12,8)	(100,9)	(72,5)	(47,5)	(6,9)	(5,6)	(6,3)	(-13,7)	(-15,9)
	Tasso YoY	(38,3)	(37,9)	(32,1)	(34,6)	(10,1)	(20,3)	(17,4)	(17,2)	(17,4)	(17,3)	(17,5)	(11,7)	(12,2)
Fondo rischi su crediti tassato	Sistema bancario						26.742.834	0	26.742.834	26.742.834	26.742.834	27.574.209	27.574.209	27.574.209
	Tasso MoM													
	Tasso QoQ													
	Tasso YoY													

Tav. 4 - Andamento mensile di alcuni indicatori di liquidità e qualità dell'attivo

		31/10/2007	30/11/2007	31/12/2007	31/01/2008	29/02/2008	31/03/2008	30/04/2008	31/05/2008	30/06/2008	31/07/2008	31/08/2008	30/09/2008	31/10/2008
<i>Liquidità</i>														
Impieghi / Depositi	Sistema bancario	160,49	167,98	166,15	155,20	159,28	155,21	154,81	167,97	164,52	170,31	182,16	157,73	160,25
Impieghi / Depositi (inclusi i cert. dep.)	Sistema bancario	72,69	75,70	77,07	71,95	72,82	71,94	71,65	73,82	75,52	74,95	76,13	68,55	68,26
Depositi clientela a vista / Depositi	Sistema bancario	89,74	89,49	87,78	88,52	87,09	84,99	84,67	87,88	86,02	86,26	87,54	84,53	86,36
<i>Qualità dell'attivo</i>														
Fondo RC * / Impieghi **	Sistema bancario	4,32	4,14	3,51	3,85	4,06	4,45	4,44	4,47	4,28	4,31	4,30	4,34	4,21
Sofferenze / Impieghi	Sistema bancario	1,29	1,20	0,92	1,90	1,89	2,06	2,05	2,15	2,08	2,10	2,08	2,20	2,15

Note * Fondo RC = Fondo rischi su crediti non tassato; ** Impieghi lordi inclusa l'attività di leasing

Tav. 5 - Variazioni assolute e tassi di crescita, annualizzati, da inizio anno

		Var. 2008 ▪	Var. 2007 ••	Var. 2008 ▪	Var. 2007 ••
Impieghi lordi	Sistema bancario	85.503.223	42.782.247	2,15%	1,23%
Raccolta diretta	Sistema bancario	1.007.580.456	736.190.107	14,90%	12,72%
Raccolta indiretta	Sistema bancario	-1.213.189.726	420.088.158	-24,05%	8,87%
Raccolta totale	Sistema bancario	-205.609.270	1.156.278.265	-1,74%	10,98%

▪ Da 1 gennaio '08 al 31 ottobre '08

••Da 1 gennaio '07 al 31 ottobre '07