

Nota mensile sull'andamento del sistema bancario

2008
Dic

Periodo di analisi: **Dicembre 2008**

A cura di: Servizio Vigilanza Mercato e Intermediari

Qualità dei dati: **Dati provvisori¹**

Nota redatta il: 4 marzo 2009

1. Raccolta

Alla fine di dicembre 2008, la raccolta totale del sistema è risultata pari a **13,8 miliardi di euro** (figura 1a), di cui 9,2 mld di raccolta diretta e 4,6 mld di raccolta indiretta.

Rispetto al mese precedente, l'aggregato è **rimasto sostanzialmente invariato**. Il tasso di crescita trimestrale è pari a -11%, quello annuale è pari a -2,5% (figura 1d).

2. Raccolta diretta

La raccolta diretta ha fatto registrare un **aumento di 79,1 milioni di euro**, equivalente a un aumento del tasso trimestrale di oltre 8 punti percentuali rispetto a novembre (da -0,9% a +7,2%). Il tasso annuale si è attestato al 12,9% (15,1% a novembre).

L'aumento è sostanzialmente frutto della crescita registrata nei depositi (+194,4 mln €), in parte attenuata dalla riduzione della raccolta in titoli (-115,2 mln €). Quest'ultima variazione è dovuta al calo delle operazioni di pct (-101,4 mln €) e dei cd (-21,6 mln €), in parte compensata dall'incremento delle emissioni di obbligazioni (+5,6 mln €) e della voce assegni (+2,2 mln €).

3. Raccolta indiretta

Nel periodo di riferimento, la raccolta indiretta è **diminuita di 76,3 milioni di euro**. Il tasso annuale si è attestato a -23,2% (-21,4% a novembre).

La diminuzione dell'aggregato è stato originato dall'andamento negativo sia del patrimonio amministrato (- 33,9 mln €), sia del patrimonio gestito (- 42,4 mln. €).

4. Impieghi e sofferenze

Alla fine di dicembre 2008, gli impieghi sono risultati pari a **5,4 miliardi di euro** (figura 2a).

Nel periodo di riferimento, l'aggregato ha registrato un **aumento di 522,1 mln €**. Il tasso trimestrale è passato da -8,7% a +55,5%. Il tasso annuale si è attestato al 13,3% (10,5% a novembre) (figura 2c).

L'espansione degli impieghi è da ascrivere all'aumento di quasi tutte le forme tecniche. In particolare, ad eccezione dei finanziamenti in valuta (-5,4 mln €), hanno fatto registrare aumenti i finanziamenti in c/c (+331 mln €), i crediti chirografari (+153,1 mln €), i mutui ipotecari (+3,3 mln €) e gli altri crediti (+39,3 mln €).

Il rapporto impieghi/depositi² del sistema (75,2%) ha evidenziato un incremento di 5,6 punti percentuali rispetto al mese di novembre (69,6%) (figura 3b).

¹ Si considerano definitivi i dati per i quali sono stati completati i controlli di congruità e risultano acquisite le eventuali conferme sulla correttezza dei dati da parte degli enti segnalanti..

² Nell'aggregato sono compresi i certificati di deposito.

Per quanto riguarda la qualità del credito, l'ammontare delle **sofferenze**, pari a **140,1 milioni di euro**, è aumentato, nel periodo di riferimento, di 35,1 mln € essenzialmente a motivo del default di taluni emittenti. I fondi rischi su crediti, tassati e non tassati, pari a 202,8 mln €, sono diminuiti, rispetto al mese scorso, di 29,9 mln di euro. Detto decremento ha interessato esclusivamente i fondi rischi su crediti non tassati.

Il rapporto sofferenze/impieghi (2,6%) è risultato in rialzo rispetto al valore di novembre (2,2%) (figura 3a).

5. Andamento del sistema da inizio anno

Il sistema bancario, dall'inizio dell'anno, è cresciuto di oltre 1 miliardo di euro in termini di raccolta diretta. L'aggregato complessivo della raccolta è, tuttavia, diminuito di 357,5 milioni di euro, per effetto della contrazione registrata dall'indiretta (-1,4 mld € circa).

Nello stesso periodo, gli impieghi sono aumentati di 632,7 milioni di euro.

Confrontando le variazioni percentuali di crescita dall'inizio dell'anno con quelle riferite al medesimo periodo dell'anno precedente, si è osservato, dal lato della raccolta, una contrazione tendenziale del 2,5% (dicembre 2008 su dicembre 2007) rispetto ad un incremento tendenziale dell'anno precedente pari al 12,2%.

La crescita su base annua degli impieghi è risultata del 13,3% contro il 14,2% del 2007.

Nell'appendice statistica (tav.5) sono riportate le variazioni in valore assoluto e i tassi di crescita degli impieghi, della raccolta diretta, indiretta e totale, annualizzati, riferiti al periodo che intercorre tra l'inizio dell'anno e il mese oggetto dell'analisi e il medesimo periodo dell'anno precedente.

6. Mezzi propri

Il sistema bancario, durante tutto il 2008, ha registrato un incremento del patrimonio netto di 77,7 mln €, equivalente ad un tasso di crescita, annualizzato, del 9%, attestandosi, a fine dicembre, a 1,2 miliardi di euro.

Il rapporto patrimonio netto/totale attivo è risultato del 10,2% confermando, nella sostanza, il valore di fine 2007 (+10,7%).

Fig. 1a - Raccolta totale

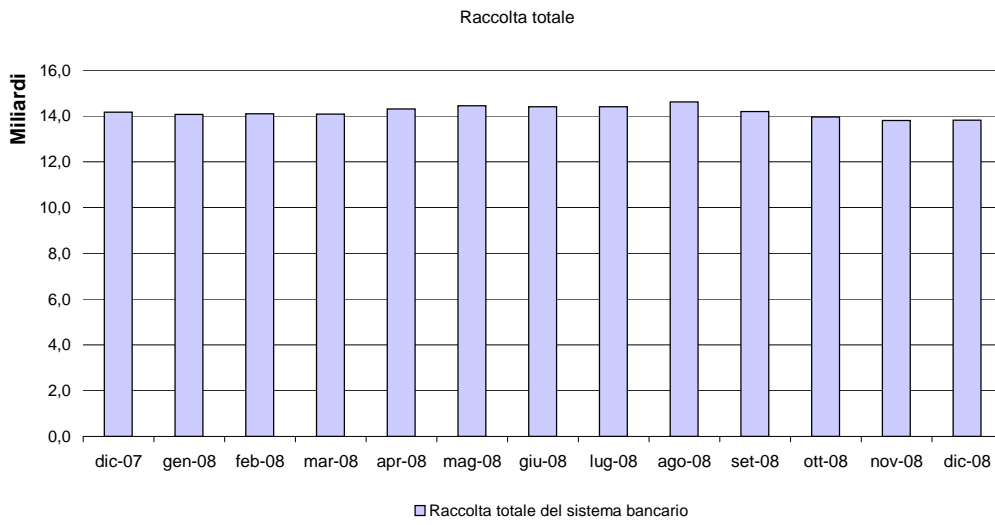


Fig. 1b - Raccolta totale - diretta e indiretta

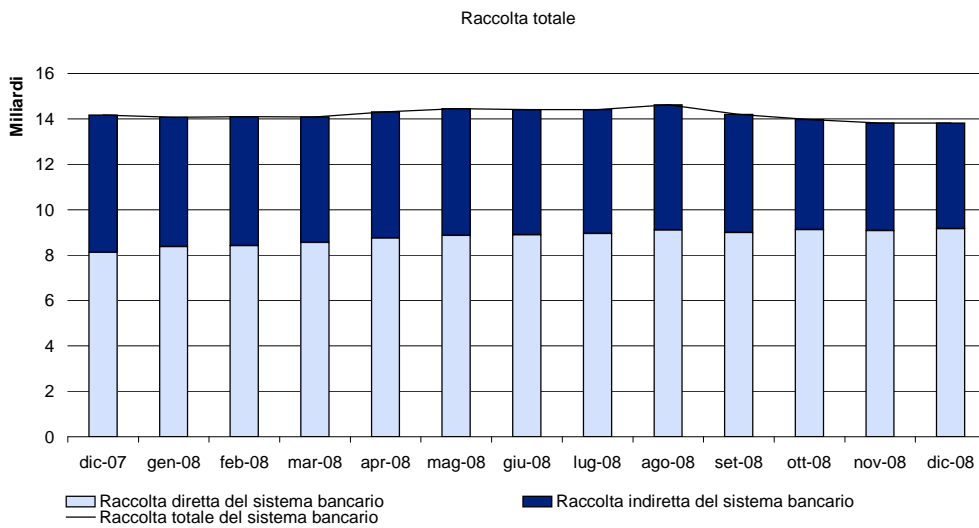


Fig. 1c - Raccolta totale (tassi di crescita* mensili)**

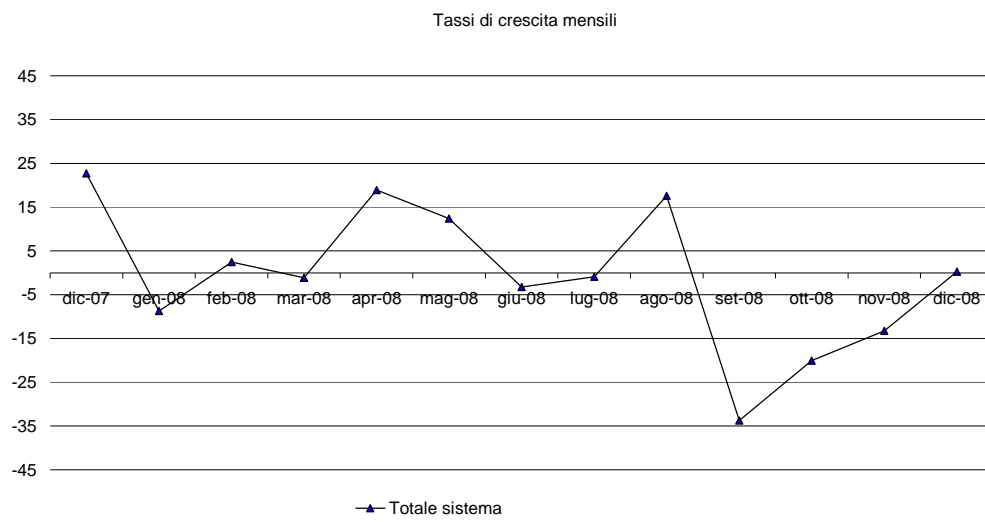


Fig. 1d - Raccolta totale (tassi di crescita* annuali*)**

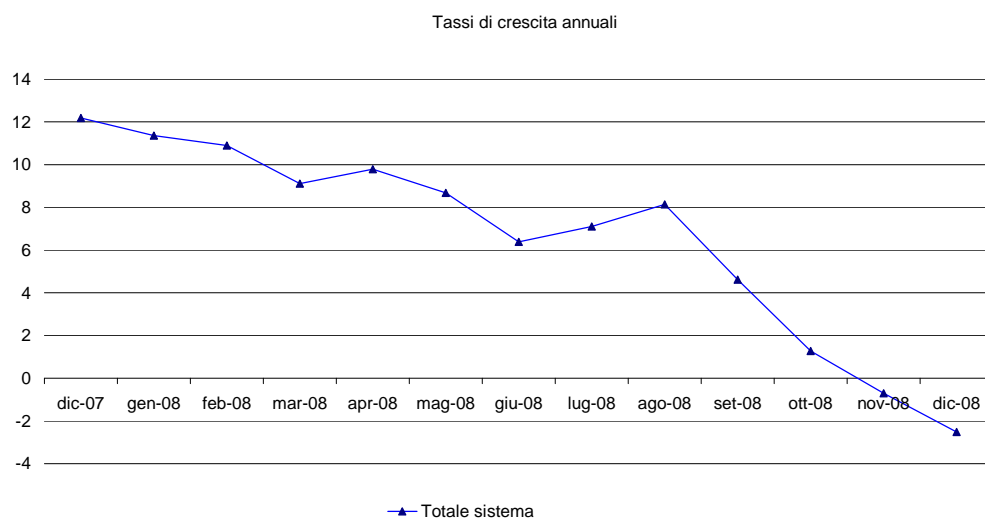


Fig. 2a - Impieghi

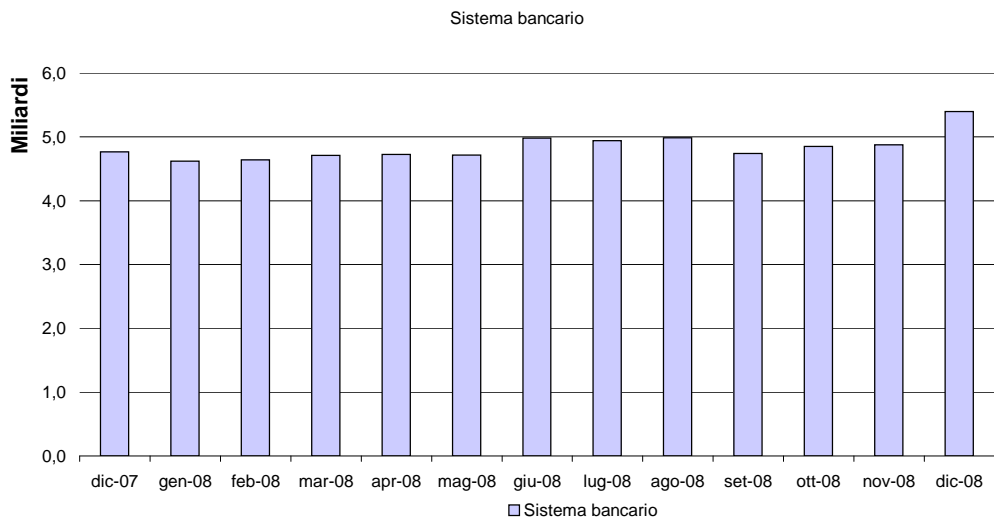


Fig. 2b - Impieghi (tassi di crescita* mensili)**

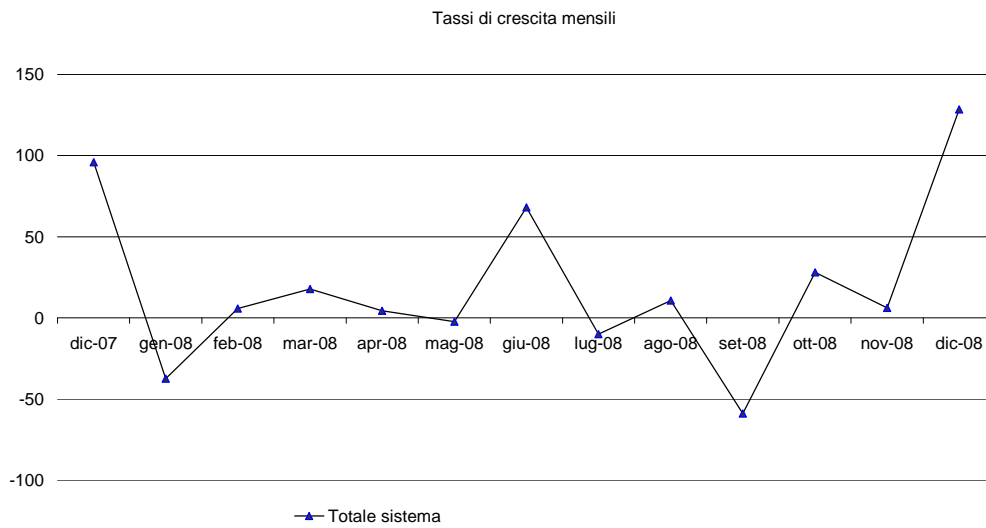


Fig. 2c - Impieghi (tassi di crescita* annuali*)**

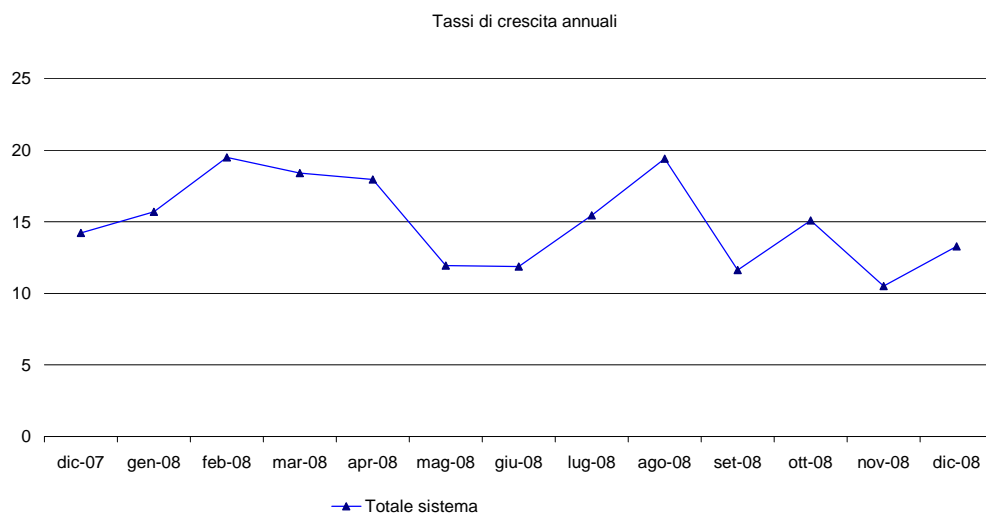


Fig. 3a - Sofferenze / Impieghi (%)

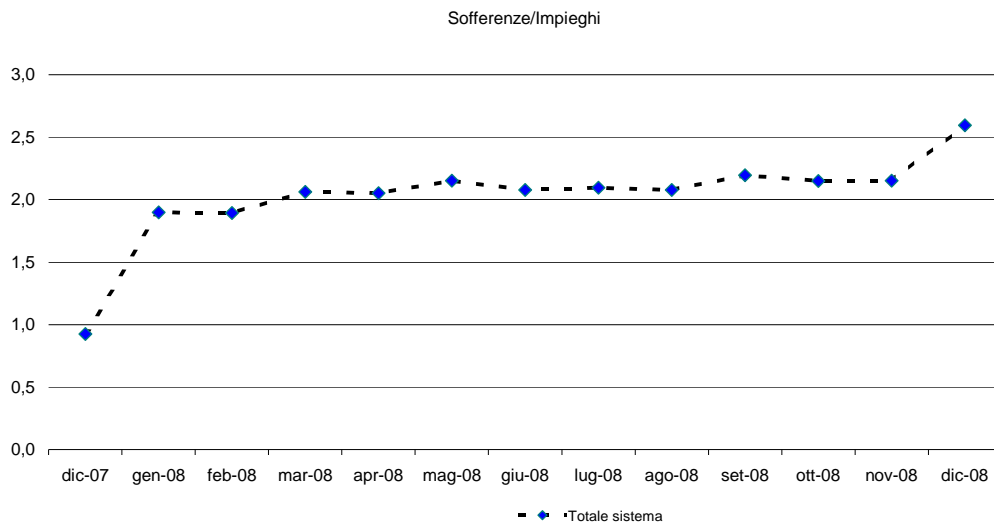
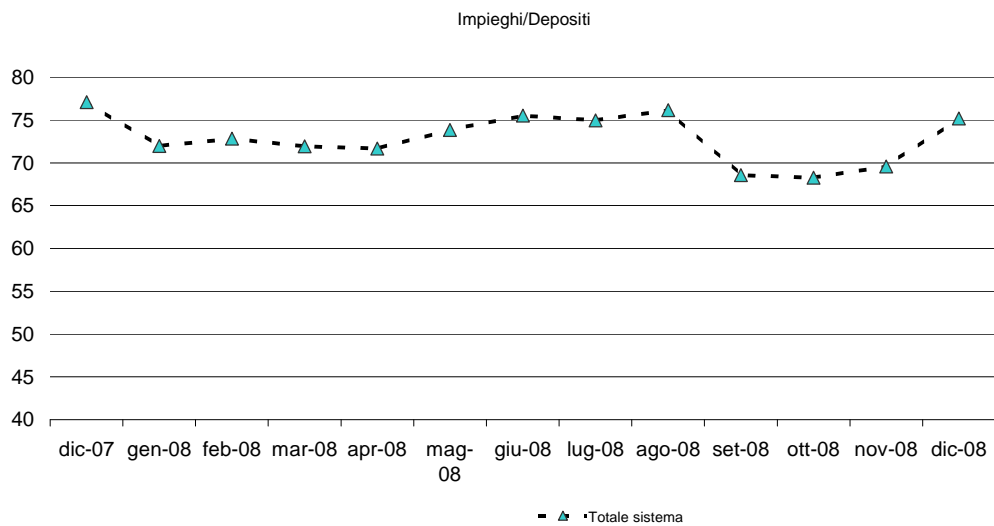


Fig. 3b - Impieghi / Depositi** (%)**



Note

* Il tasso di crescita è annualizzato

** Il tasso mensile è calcolato rapportando il valore del mese con il valore del mese precedente

*** Il tasso annuale è calcolato rapportando il valore del mese con il valore dello stesso mese nell'anno precedente.

**** L'aggregato "Depositi" include i certificati di deposito

Appendice Statistica

Tav. 1 - Andamento mensile degli Impieghi e della raccolta

		31/12/2007	31/01/2008	29/02/2008	31/03/2008	30/04/2008	31/05/2008	30/06/2008	31/07/2008	31/08/2008	30/09/2008	31/10/2008	30/11/2008	31/12/2008
Impieghi lordi ***	Sistema bancario	4.766.822.277	4.617.929.982	4.640.259.669	4.709.040.228	4.725.998.385	4.716.514.414	4.984.000.640	4.942.402.451	4.986.448.123	4.741.203.127	4.852.325.500	4.877.479.284	5.399.565.632
	Tasso MoM *	(96,0)	(-37,5)	(5,8)	(17,8)	(4,3)	(-2,4)	(68,1)	(-10,0)	(10,7)	(-59,0)	(28,1)	(6,2)	(128,4)
	Tasso QoQ **	(48,9)	(38,1)	(20,5)	(-4,8)	(9,4)	(6,6)	(23,4)	(18,3)	(22,9)	(-19,5)	(-7,3)	(-8,7)	(55,5)
	Tasso YoY	(14,2)	(15,7)	(19,5)	(18,4)	(18,0)	(11,9)	(11,9)	(15,5)	(19,4)	(11,6)	(15,1)	(10,5)	(13,3)
Raccolta diretta	Sistema bancario	8.115.489.986	8.373.034.111	8.422.748.537	8.561.273.062	8.756.132.925	8.872.470.757	8.898.842.066	8.954.485.198	9.103.515.438	9.000.174.849	9.123.070.442	9.083.133.749	9.162.273.155
	Tasso MoM	(33,8)	(38,1)	(7,1)	(19,7)	(27,3)	(15,9)	(3,6)	(7,5)	(20,0)	(-13,6)	(16,4)	(-5,3)	(10,5)
	Tasso QoQ	(30,5)	(36,0)	(26,8)	(22,0)	(18,3)	(21,4)	(15,8)	(9,1)	(10,4)	(4,6)	(7,5)	(-0,9)	(7,2)
	Tasso YoY	(16,8)	(18,9)	(21,1)	(21,3)	(23,1)	(21,0)	(18,9)	(21,2)	(23,1)	(19,4)	(18,8)	(15,1)	(12,9)
Raccolta indiretta	Sistema bancario	6.054.331.358	5.693.389.438	5.671.997.655	5.520.319.318	5.547.112.197	5.578.361.750	5.513.155.944	5.446.941.368	5.509.077.412	5.201.169.174	4.841.141.632	4.726.314.389	4.650.041.157
	Tasso MoM	(8,2)	(-71,5)	(-4,5)	(-32,1)	(5,8)	(6,8)	(-14,0)	(-14,4)	(13,7)	(-67,1)	(-83,1)	(-28,5)	(-19,4)
	Tasso QoQ	(1,3)	(-27,0)	(-22,7)	(-35,3)	(-10,3)	(-6,6)	(-0,5)	(-7,2)	(-5,0)	(-22,6)	(-44,5)	(-56,8)	(-42,4)
	Tasso YoY	(6,5)	(1,8)	(-1,4)	(-5,6)	(-6,3)	(-6,4)	(-9,1)	(-10,0)	(-9,9)	(-13,8)	(-20,7)	(-21,4)	(-23,2)
Raccolta totale	Sistema bancario	14.169.821.344	14.066.423.549	14.094.746.192	14.081.592.381	14.303.245.123	14.450.832.507	14.411.998.011	14.401.426.565	14.612.592.849	14.201.344.022	13.964.212.074	13.809.448.139	13.812.314.311
	Tasso MoM	(22,7)	(-8,8)	(2,4)	(-8,8)	(18,9)	(12,4)	(-3,2)	(-0,9)	(17,6)	(-33,8)	(-20,0)	(0,2)	(7,2)
	Tasso QoQ	(17,5)	(8,1)	(5,4)	(-2,5)	(6,7)	(10,1)	(9,4)	(2,7)	(4,5)	(-5,8)	(-12,1)	(-22,0)	(-11,0)
	Tasso YoY	(12,2)	(11,4)	(10,9)	(9,1)	(9,8)	(8,7)	(6,4)	(7,1)	(8,1)	(4,6)	(1,3)	(-0,7)	(-2,5)

Note

*, ** I tassi di crescita mensili e trimestrali sono annualizzati; *** Gli impieghi sono al lordo del fondo rischi su crediti non tassato e comprendono il valore dell'attività di leasing

Tav. 2 - Andamento mensile delle voci principali della raccolta

		31/12/2007	31/01/2008	29/02/2008	31/03/2008	30/04/2008	31/05/2008	30/06/2008	31/07/2008	31/08/2008	30/09/2008	31/10/2008	30/11/2008	31/12/2008
Depositi (inclusi cert. dep.)	Sistema bancario	6.184.822.851	6.418.583.489	6.372.214.860	6.546.100.876	6.595.883.440	6.389.415.467	6.599.713.191	6.594.700.747	6.549.723.445	6.915.933.988	7.109.097.479	7.009.621.382	7.182.423.851
	Tasso MoM	(73,0)	(45,4)	(-8,7)	(32,7)	(9,1)	(-37,6)	(39,5)	(-0,9)	(-8,2)	(67,1)	(33,5)	(-16,8)	(29,6)
	Tasso QoQ	(29,7)	(42,7)	(37,2)	(23,4)	(11,0)	(1,1)	(3,3)	(20,0)	(-0,1)	(19,2)	(31,2)	(28,1)	(15,4)
	Tasso YoY	(23,6)	(25,9)	(26,4)	(26,6)	(25,3)	(19,5)	(17,8)	(16,7)	(16,9)	(20,1)	(22,6)	(20,2)	(16,1)
Depositi della clientela a vista	Sistema bancario	2.518.469.005	2.633.843.708	2.537.287.657	2.578.402.887	2.584.635.626	2.467.613.312	2.606.069.314	2.503.374.772	2.396.324.825	2.540.853.608	2.614.904.008	2.632.519.440	2.765.866.076
	Tasso MoM	(85,2)	(65,0)	(-44,0)	(19,4)	(2,9)	(-54,3)	(67,3)	(-47,3)	(-51,3)	(72,4)	(35,0)	(8,1)	(60,8)
	Tasso QoQ	(30,7)	(46,9)	(31,6)	(9,5)	(-7,5)	(-11,0)	(4,3)	(-12,6)	(-11,6)	(-10,0)	(17,8)	(39,4)	(35,4)
	Tasso YoY	(12,3)	(17,9)	(18,4)	(19,2)	(9,5)	(11,3)	(8,0)	(0,6)	(6,1)	(8,6)	(10,9)	(11,9)	(9,8)
Obbligazioni	Sistema bancario	285.000.006	293.000.006	303.000.006	303.392.006	311.736.006	364.389.006	382.331.006	389.301.006	406.803.006	404.709.006	457.695.006	476.851.006	482.407.006
	Tasso MoM	(44,2)	(33,7)	(41,0)	(1,6)	(33,0)	(202,7)	(59,1)	(21,9)	(53,9)	(-6,2)	(157,1)	(50,2)	(14,0)
	Tasso QoQ	(50,6)	(44,4)	(40,9)	(25,8)	(25,6)	(81,0)	(104,1)	(99,5)	(46,6)	(23,4)	(68,9)	(70,3)	(76,8)
	Tasso YoY	(55,7)	(51,8)	(45,7)	(39,2)	(43,0)	(59,8)	(67,7)	(57,0)	(60,8)	(60,0)	(73,6)	(73,5)	(69,3)
Certificati di deposito	Sistema bancario	3.315.847.197	3.443.100.214	3.458.872.339	3.512.185.127	3.543.155.206	3.581.535.702	3.570.249.478	3.692.723.402	3.812.337.498	3.910.110.365	4.081.201.919	4.039.104.978	4.017.532.689
	Tasso MoM	(42,4)	(46,1)	(5,5)	(18,5)	(10,6)	(13,0)	(-3,8)	(41,2)	(38,9)	(30,8)	(52,5)	(-12,4)	(-6,4)
	Tasso QoQ	(29,1)	(34,1)	(32,0)	(23,7)	(11,6)	(14,2)	(6,6)	(16,9)	(25,8)	(38,1)	(42,1)	(23,8)	(11,0)
	Tasso YoY	(36,3)	(32,9)	(33,2)	(30,0)	(35,7)	(27,2)	(24,6)	(26,0)	(24,8)	(26,5)	(28,6)	(26,1)	(21,2)
P.C.T.	Sistema bancario	1.643.625.419	1.657.241.972	1.744.321.861	1.706.348.346	1.843.172.281	2.114.590.398	1.914.037.670	1.966.231.164	2.144.064.890	1.675.665.738	1.550.120.409	1.590.411.347	1.489.034.317
	Tasso MoM	(-95,2)	(9,9)	(63,1)	(-26,1)	(96,2)	(176,7)	(-113,8)	(32,7)	(108,5)	(-262,2)	(-89,9)	(31,2)	(-76,5)
	Tasso QoQ	(30,8)	(10,6)	(-9,2)	(15,3)	(44,9)	(84,9)	(48,7)	(26,7)	(5,6)	(-49,8)	(-84,7)	(-103,3)	(-44,6)
	Tasso YoY	(-6,4)	(-5,0)	(2,3)	(2,4)	(13,4)	(20,4)	(16,1)	(32,4)	(39,4)	(9,8)	(-4,0)	(-10,9)	(-9,4)
GPM	Sistema bancario	989.692.941	908.216.264	883.036.140	830.226.670	849.171.281	811.053.798	753.907.546	735.520.991	745.533.849	696.830.387	620.670.595	630.061.729	587.671.576
	Tasso MoM	(-2,1)	(-98,8)	(-33,3)	(-71,8)	(27,4)	(-53,9)	(-84,6)	(-29,3)	(16,3)	(-78,4)	(-131,2)	(18,2)	(-80,7)
	Tasso QoQ	(2,1)	(-31,6)	(-43,7)	(-64,5)	(-26,0)	(-32,6)	(-36,8)	(-32,3)	(-32,3)	(-30,3)	(-62,5)	(-62,0)	(-62,7)
	Tasso YoY	(11,2)	(18,3)	(-2,1)	(-12,0)	(-9,3)	(-12,8)	(-22,9)	(-23,7)	(-23,2)	(-29,2)	(-37,1)	(-36,4)	(-40,6)
Titoli in amministr	Sistema bancario	5.064.638.418	4.785.173.174	4.788.961.515	4.690.092.648	4.697.940.916	4.767.307.952	4.759.248.398	4.711.420.377	4.763.543.562	4.504.338.787	4.220.471.037	4.096.252.660	4.062.369.580
	Tasso MoM	(10,3)	(-66,2)	(1,0)	(-24,8)	(2,0)	(17,7)	(-2,0)	(-12,1)	(13,3)	(-65,3)	(-75,6)	(-35,3)	(-9,9)
	Tasso QoQ	(1,1)	(-26,1)	(-18,5)	(-29,6)	(-7,3)	(-1,8)	(5,9)	(1,1)	(-0,3)	(-21,4)	(-41,7)	(-56,0)	(-39,2)
	Tasso YoY	(5,6)	(-0,8)	(-1,3)	(-4,4)	(-5,7)	(-5,2)	(-6,4)	(-7,4)	(-7,4)	(-10,8)	(-17,6)	(-18,4)	(-19,8)
Valori emessi dall'ente (esclusi dalla raccolta indiretta)	Sistema bancario	355.871.427	371.158.337	378.662.948	391.065.528	400.555.243	456.477.732	501.814.135	520.424.279	552.378.601	552.619.959	643.412.496	666.906.143	669.032.024
	Tasso MoM	(27,0)	(51,5)	(24,3)	(39,3)	(29,1)	(167,5)	(119,2)	(44,5)	(73,7)	(0,5)	(197,2)	(43,8)	(3,8)
	Tasso QoQ	(50,4)	(44,1)	(35,2)	(39,6)	(31,7)	(82,2)	(113,3)	(119,7)	(84,0)	(40,5)	(94,5)	(82,9)	(84,3)
	Tasso YoY	(95,1)	(14,3)	(54,4)	(51,4)	(48,7)	(61,5)	(62,8)	(72,5)	(79,6)	(74,9)	(92,5)	(91,6)	(88,0)

Tav. 3 - Andamento mensile delle voci principali degli impieghi

		31/12/2007	31/01/2008	29/02/2008	31/03/2008	30/04/2008	31/05/2008	30/06/2008	31/07/2008	31/08/2008	30/09/2008	31/10/2008	30/11/2008	31/12/2008
Impieghi lordi (incluso il leasing)	Sistema bancario	4.766.822.277	4.617.929.982	4.640.259.669	4.709.040.228	4.725.998.385	4.716.514.414	4.984.000.640	4.942.402.451	4.986.448.123	4.741.203.127	4.852.325.500	4.877.479.284	5.399.565.632
	Tasso MoM	(96,0)	(-37,5)	(5,8)	(17,8)	(4,3)	(-2,4)	(68,1)	(-10,0)	(10,7)	(-59,0)	(28,1)	(6,2)	(128,4)
	Tasso QoQ	(48,9)	(38,1)	(20,5)	(-4,8)	(9,4)	(6,6)	(23,4)	(18,3)	(22,9)	(-19,5)	(-7,3)	(-8,7)	(55,5)
	Tasso YoY	(14,2)	(15,7)	(19,5)	(18,4)	(18,0)	(11,9)	(11,9)	(15,5)	(19,4)	(11,6)	(15,1)	(10,5)	(13,3)
Sofferenze	Sistema bancario	44.058.075	87.651.933	87.906.482	97.111.456	97.025.945	101.478.448	103.510.875	103.595.730	103.658.203	104.096.504	104.354.673	104.955.210	140.076.538
	Tasso MoM	(-201,3)	(1.187,4)	(3,5)	(125,7)	(-1,1)	(55,1)	(24,0)	(1,0)	(0,7)	(5,1)	(3,0)	(6,9)	(401,6)
	Tasso QoQ	(-73,6)	(246,1)	(264,2)	(481,7)	(42,8)	(61,8)	(26,4)	(27,1)	(8,6)	(2,3)	(2,9)	(5,0)	(138,3)
	Tasso YoY	(62,7)	(220,5)	(209,3)	(234,1)	(92,3)	(94,9)	(96,9)	(95,9)	(95,0)	(92,8)	(92,3)	(98,2)	(217,9)
Fondo rischi su crediti non tassato	Sistema bancario	167.279.655	177.781.221	188.470.781	209.465.963	210.001.219	210.870.921	213.081.135	212.916.188	214.180.449	205.802.649	204.450.883	205.117.865	175.213.920
	Tasso MoM	(-100,8)	(75,3)	(72,2)	(133,7)	(3,1)	(5,0)	(12,6)	(-0,9)	(7,1)	(-46,9)	(-7,9)	(3,9)	(-174,9)
	Tasso QoQ	(-36,9)	(-9,7)	(12,8)	(100,9)	(72,5)	(47,5)	(6,9)	(5,6)	(6,3)	(-13,7)	(-15,9)	(-16,9)	(-59,5)
	Tasso YoY	(32,1)	(34,6)	(10,1)	(20,3)	(17,4)	(17,2)	(17,4)	(17,3)	(17,5)	(11,7)	(12,2)	(12,3)	(4,7)
Fondo rischi su crediti tassato	Sistema bancario				26.742.834	0	26.742.834	26.742.834	26.742.834	27.574.209	27.574.209	27.574.209	27.574.209	27.574.209
	Tasso MoM													
	Tasso QoQ													
	Tasso YoY													

Tav. 4 - Andamento mensile di alcuni indicatori di liquidità e qualità dell'attivo

		31/12/2007	31/01/2008	29/02/2008	31/03/2008	30/04/2008	31/05/2008	30/06/2008	31/07/2008	31/08/2008	30/09/2008	31/10/2008	30/11/2008	31/12/2008
<i>Liquidità</i>														
Impieghi / Depositi	Sistema bancario	166,15	155,20	159,28	155,21	154,81	167,97	164,52	170,31	182,16	157,73	160,25	164,20	170,61
Impieghi / Depositi (inclusi i cert. dep.)	Sistema bancario	77,07	71,95	72,82	71,94	71,65	73,82	75,52	74,95	76,13	68,55	68,26	69,58	75,18
Depositi clientela a vista / Depositi	Sistema bancario	87,78	88,52	87,09	84,99	84,67	87,88	86,02	86,26	87,54	84,53	86,36	88,62	87,39
<i>Qualità dell'attivo</i>														
Fondo RC * / Impieghi **	Sistema bancario	3,51	3,85	4,06	4,45	4,44	4,47	4,28	4,31	4,30	4,34	4,21	4,21	3,24
Sofferenze / Impieghi	Sistema bancario	0,92	1,90	1,89	2,06	2,05	2,15	2,08	2,10	2,08	2,20	2,15	2,15	2,59

Note * Fondo RC = Fondo rischi su crediti non tassato; ** Impieghi lordi inclusa l'attività di leasing

Tav. 5 - Variazioni assolute e tassi di crescita, annualizzati, da inizio anno

		Var. 2008 ▪	Var. 2007 **	Var. 2008 ▪	Var. 2007 **
Impieghi lordi	Sistema bancario	632.743.355	593.468.183	13,27%	14,22%
Raccolta diretta	Sistema bancario	1.046.783.169	1.169.701.146	12,90%	16,84%
Raccolta indiretta	Sistema bancario	-1.404.290.202	368.756.587	-23,19%	6,49%
Raccolta totale	Sistema bancario	-357.507.033	1.538.457.733	-2,52%	12,18%

▪ Da 1 gennaio '08 al 31 dicembre '08

**Da 1 gennaio '07 al 31 dicembre '07