

Nota mensile sull'andamento del sistema bancario

2009
Gen

Periodo di analisi: **Gennaio 2009**

A cura di: Servizio Vigilanza Mercato e Intermediari

Qualità dei dati: **Dati provvisori¹**

Nota redatta il: 14 aprile 2009

1. Raccolta

Alla fine di gennaio 2009, la raccolta totale del sistema è risultata pari a **13,8 miliardi di euro** (figura 1a), di cui 9,3 mld di raccolta diretta e 4,5 mld di raccolta indiretta.

Rispetto al mese precedente, l'aggregato è **rimasto sostanzialmente invariato** (-19 mln €). Il tasso di crescita trimestrale si è attestato al -4,9% (-11% a dicembre 2008), quello annuale al -1,9% dal precedente -2,5% (figura 1d).

2. Raccolta diretta

La raccolta diretta ha fatto registrare un **aumento di 127,8 milioni di euro**, con un tasso di crescita trimestrale del 7,3% (7,2% a dicembre). Il tasso annuale si è attestato all'11% (12,9% a dicembre).

L'aumento è sostanzialmente frutto della crescita registrata nei depositi (+116,9 mln €), mentre contenuta è risultata la variazione della raccolta in titoli (+11 mln €). Con riferimento a quest'ultimo aggregato, si evidenzia la crescita delle operazioni di pct (+48,4 mln €) e della voce assegni (+3,5 mln €), in parte compensata dalla riduzione dei certificati di deposito (-32,7 mln €) e delle emissioni obbligazionarie (-8,2 mln €).

3. Raccolta indiretta

Nel periodo di riferimento, la raccolta indiretta è **diminuita di 146,8 milioni di euro**. Il tasso annuale è risultato pari a -20,9% (-23,2% a dicembre).

La diminuzione dell'aggregato è stato originato principalmente dall'andamento negativo del patrimonio amministrato (-139,6 mln €); il patrimonio gestito è diminuito di 7,2 mln. €.

4. Impieghi e sofferenze

Alla fine di gennaio 2009, gli impieghi si sono ragguagliati a **5,2 miliardi di euro** (figura 2a).

Nel periodo di riferimento, l'aggregato ha registrato una **diminuzione di 220 mln €**. Il tasso trimestrale è passato da +55,5% a +27%. Il tasso annuale si è attestato al 12,2% (13,3% a dicembre) (figura 2c).

La contrazione degli impieghi è da ascrivere alla diminuzione di quasi tutte le forme tecniche. In particolare, ad eccezione dei mutui ipotecari (+8,2 mln €), hanno fatto registrare riduzioni i finanziamenti in c/c (-160 mln €), i crediti chirografari (-34,6 mln €), i finanziamenti in valuta (-31 mln €) e gli altri crediti (-2 mln €).

Il rapporto impieghi/depositi² del sistema (71,3%) ha evidenziato una diminuzione di 3,9 punti percentuali rispetto al mese di dicembre (75,2%) (figura 3b).

Per quanto riguarda la qualità del credito, l'ammontare delle **sofferenze**, pari a **141,4 milioni di euro**, è aumentato, nel periodo di riferimento, di 1,3 mln €. I fondi rischi su crediti, tassati e non tassati, pari a 208,2 mln €, sono aumentati, rispetto al mese precedente, di 5,4 mln di euro. Detto incremento ha interessato esclusivamente i fondi rischi su crediti non tassati.

Il rapporto sofferenze/impieghi (2,7%) è risultato in lieve rialzo rispetto al valore di dicembre (2,6%) (figura 3a).

¹ Si considerano definitivi i dati per i quali sono stati completati i controlli di congruità e risultano acquisite le eventuali conferme sulla correttezza dei dati da parte degli enti segnalanti. I tassi, mensili e trimestrali, sono annualizzati.

² Nell'aggregato sono compresi i certificati di deposito.

Fig. 1a - Raccolta totale

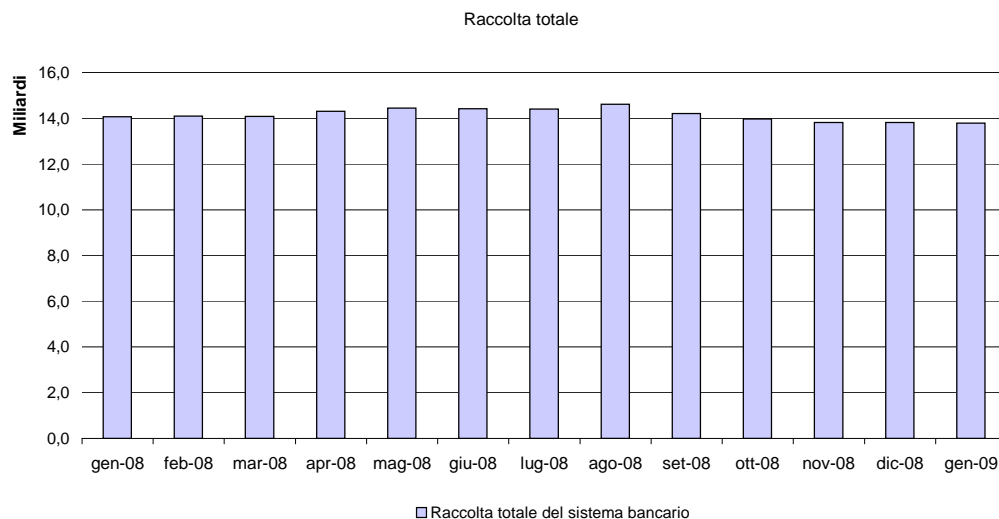


Fig. 1b - Raccolta totale - diretta e indiretta

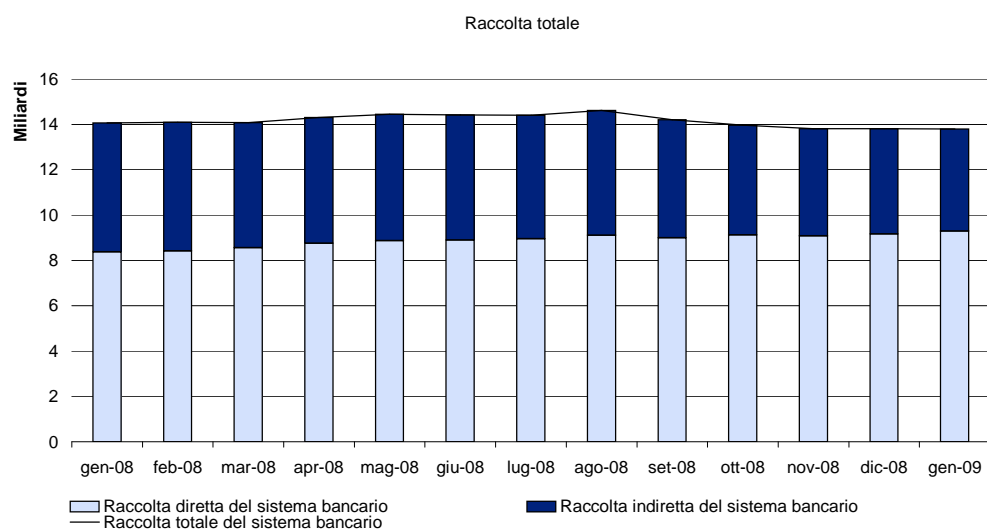


Fig. 1c - Raccolta totale (tassi di crescita* mensili)**

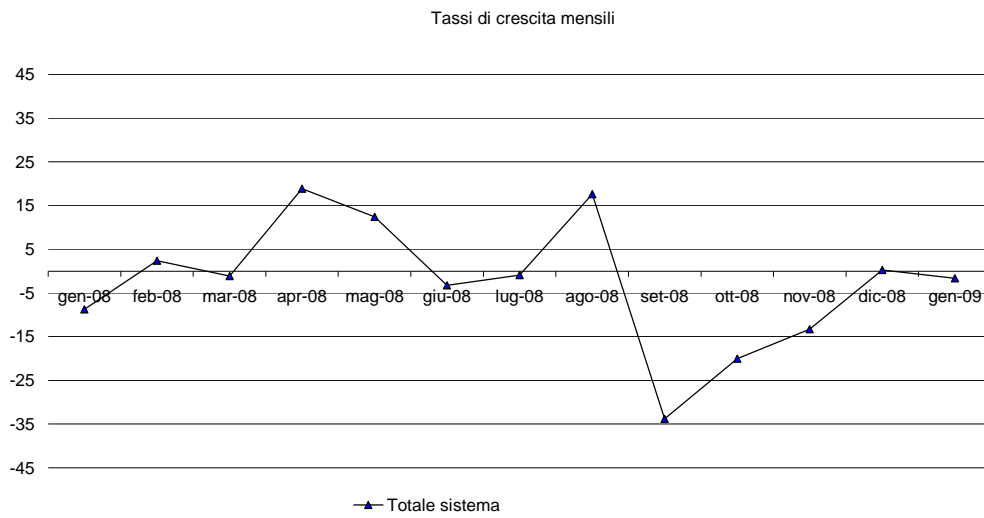


Fig. 1d - Raccolta totale (tassi di crescita* annuali*)**

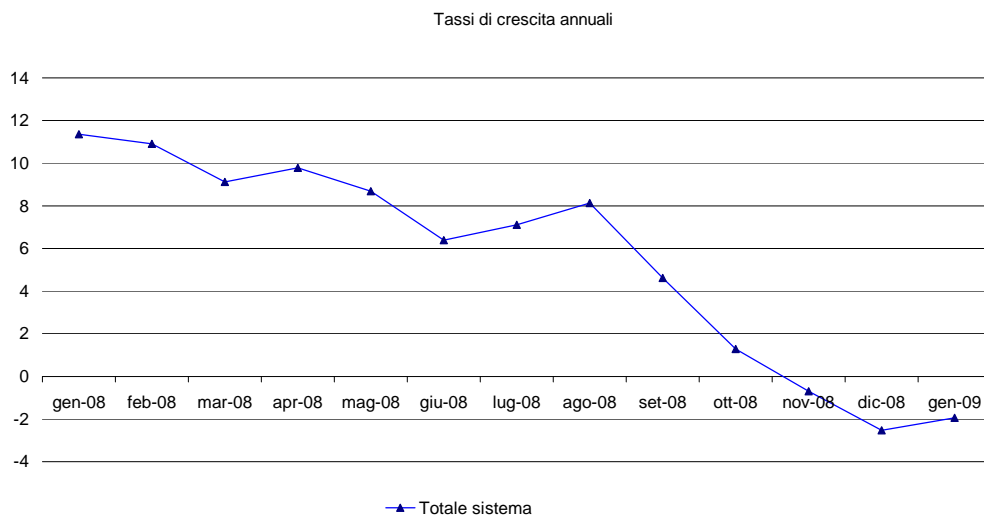


Fig. 2a - Impieghi

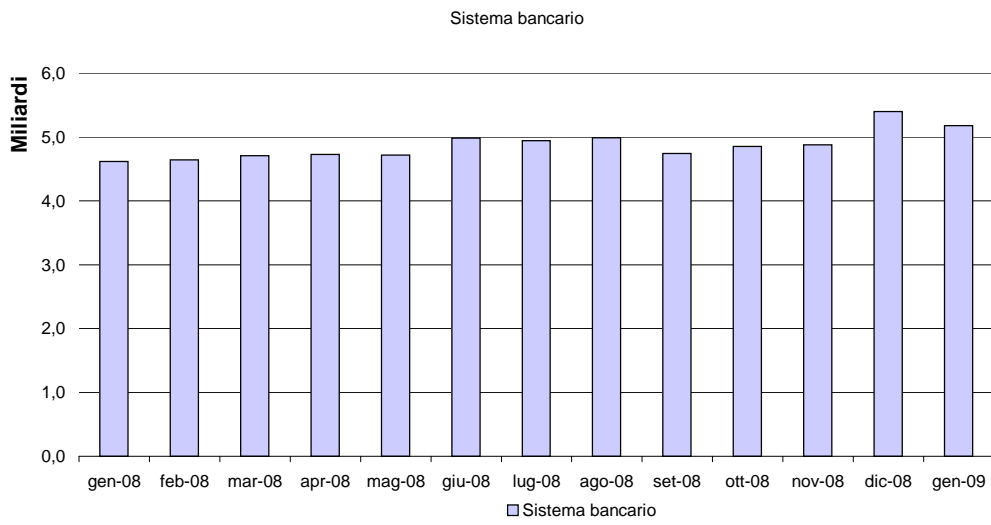


Fig. 2b - Impieghi (tassi di crescita* mensili)**

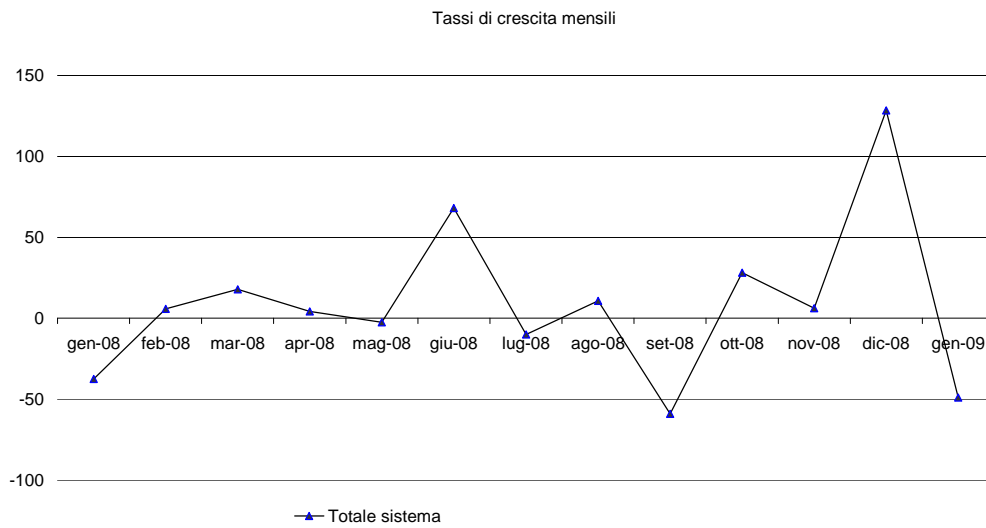


Fig. 2c - Impieghi (tassi di crescita* annuali*)**

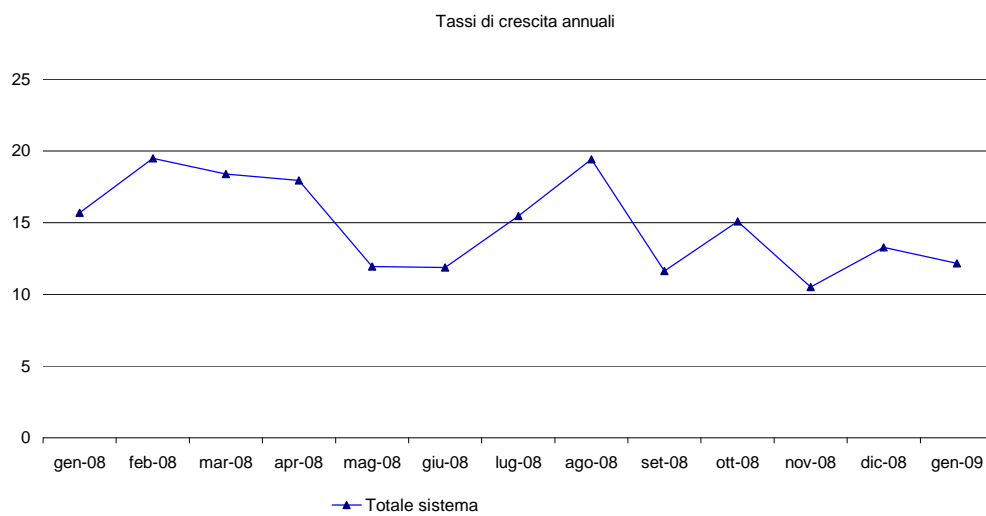


Fig. 3a - Sofferenze / Impieghi (%)

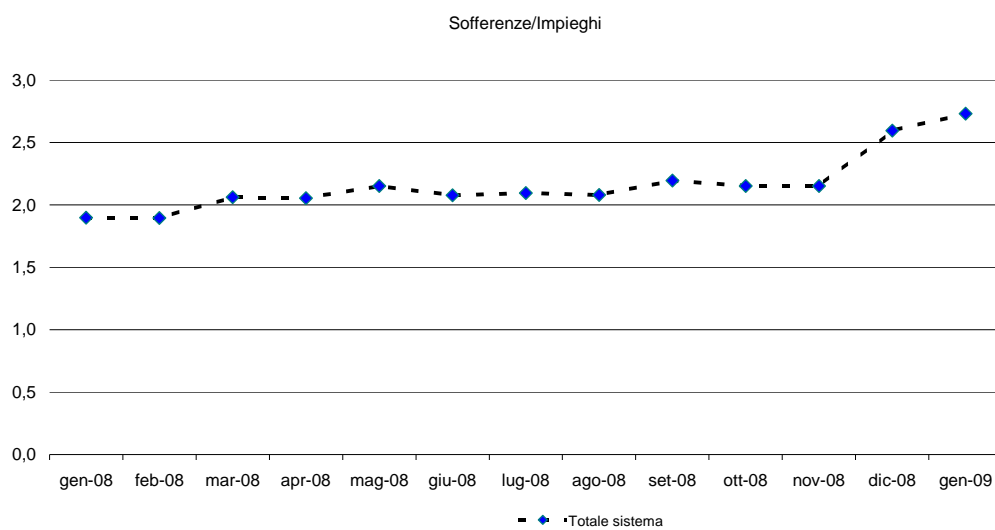
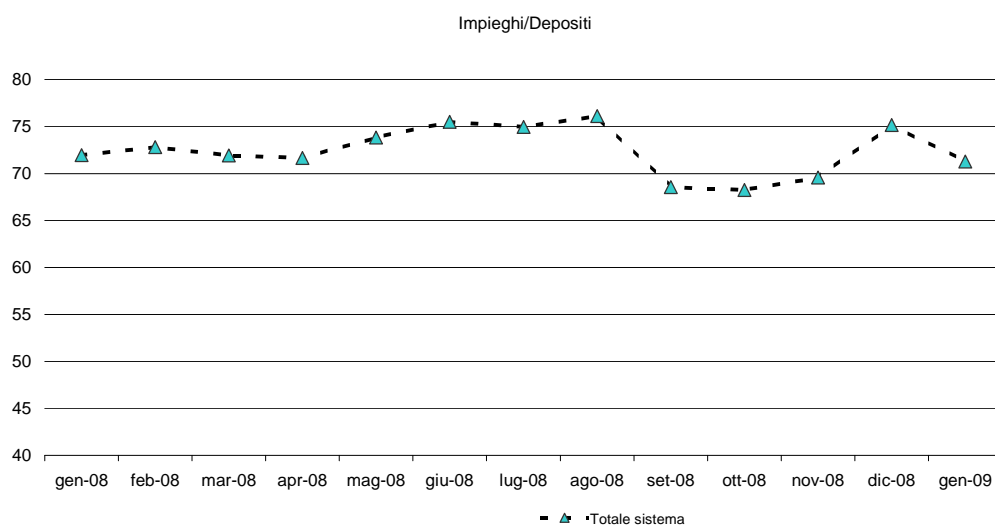


Fig. 3b - Impieghi / Depositi** (%)**



Note

* Il tasso di crescita è annualizzato

** Il tasso mensile è calcolato rapportando il valore del mese con il valore del mese precedente

*** Il tasso annuale è calcolato rapportando il valore del mese con il valore dello stesso mese nell'anno precedente.

**** L'aggregato "Depositi" include i certificati di deposito

Appendice Statistica

Tav. 1 - Andamento mensile degli Impieghi e della raccolta

		31/01/2008	29/02/2008	31/03/2008	30/04/2008	31/05/2008	30/06/2008	31/07/2008	31/08/2008	30/09/2008	31/10/2008	30/11/2008	31/12/2008	31/01/2009
Impieghi lordi ***	Sistema bancario	4.617.929.982	4.640.259.669	4.709.040.228	4.725.998.385	4.716.514.414	4.984.000.640	4.942.402.451	4.986.448.123	4.741.203.127	4.852.325.500	4.877.479.284	5.399.565.632	5.179.586.634
	Tasso MoM *	(-37,5)	(5,8)	(17,8)	(4,3)	(-2,4)	(68,1)	(-10,0)	(10,7)	(-59,0)	(28,1)	(6,2)	(128,4)	(-48,9)
	Tasso QoQ **	(38,1)	(20,5)	(-4,8)	(9,4)	(6,6)	(23,4)	(18,3)	(22,9)	(-19,5)	(-7,3)	(-8,7)	(55,5)	(27,0)
	Tasso YoY	(15,7)	(19,5)	(18,4)	(18,0)	(11,9)	(11,9)	(15,5)	(19,4)	(11,6)	(15,1)	(10,5)	(13,3)	(12,2)
Raccolta diretta	Sistema bancario	8.373.034.111	8.422.748.537	8.561.273.062	8.756.132.925	8.872.470.757	8.898.842.066	8.954.485.198	9.103.515.438	9.000.174.849	9.123.070.442	9.083.133.749	9.162.273.155	9.290.057.340
	Tasso MoM	(38,1)	(7,1)	(19,7)	(27,3)	(15,9)	(3,6)	(7,5)	(20,0)	(-13,6)	(16,4)	(-5,3)	(10,5)	(16,7)
	Tasso QoQ	(36,0)	(26,8)	(22,0)	(18,3)	(21,4)	(15,8)	(9,1)	(10,4)	(4,6)	(7,5)	(-0,9)	(7,2)	(7,3)
	Tasso YoY	(18,9)	(21,1)	(21,3)	(23,1)	(21,0)	(18,9)	(21,2)	(23,1)	(19,4)	(18,8)	(15,1)	(12,9)	(11,0)
Raccolta indiretta	Sistema bancario	5.693.389.438	5.671.997.655	5.520.319.318	5.547.112.197	5.578.361.750	5.513.155.944	5.446.941.368	5.509.077.412	5.201.169.174	4.841.141.632	4.726.314.389	4.650.041.157	4.503.202.626
	Tasso MoM	(-71,5)	(-4,5)	(-32,1)	(5,8)	(6,8)	(-14,0)	(-14,4)	(13,7)	(-67,1)	(-83,1)	(-28,5)	(-19,4)	(-37,9)
	Tasso QoQ	(-27,0)	(-22,7)	(-35,3)	(-10,3)	(-6,6)	(-0,5)	(-7,2)	(-5,0)	(-22,6)	(-44,5)	(-56,8)	(-42,4)	(-27,9)
	Tasso YoY	(1,8)	(-1,4)	(-5,6)	(-6,3)	(-6,4)	(-9,1)	(-10,0)	(-9,9)	(-13,8)	(-20,7)	(-21,4)	(-23,2)	(-20,9)
Raccolta totale	Sistema bancario	14.066.423.549	14.094.746.192	14.081.592.381	14.303.245.123	14.450.832.507	14.411.998.011	14.401.426.565	14.612.592.849	14.201.344.022	13.964.212.074	13.809.448.139	13.812.314.311	13.793.259.966
	Tasso MoM	(-8,8)	(2,4)	(-1,1)	(18,9)	(-3,2)	(-3,2)	(-0,9)	(17,6)	(-33,8)	(-20,0)	(-13,3)	(0,2)	(-1,7)
	Tasso QoQ	(8,1)	(5,4)	(-2,5)	(6,7)	(10,1)	(9,4)	(2,7)	(4,5)	(-5,8)	(-12,1)	(-22,0)	(-11,0)	(-4,9)
	Tasso YoY	(11,4)	(10,9)	(9,1)	(9,8)	(8,7)	(6,4)	(7,1)	(8,1)	(4,6)	(1,3)	(-0,7)	(-2,5)	(-1,9)

Note

*, ** I tassi di crescita mensili e trimestrali sono annualizzati; *** Gli impieghi sono al lordo del fondo rischi su crediti non tassato e comprendono il valore dell'attività di leasing

Tav. 2 - Andamento mensile delle voci principali della raccolta

		31/01/2008	29/02/2008	31/03/2008	30/04/2008	31/05/2008	30/06/2008	31/07/2008	31/08/2008	30/09/2008	31/10/2008	30/11/2008	31/12/2008	31/01/2009
Depositi (inclusi cert. dep.)	Sistema bancario	6.418.583.489	6.372.214.860	6.546.100.876	6.595.883.440	6.389.415.467	6.599.713.191	6.594.700.747	6.549.723.445	6.915.933.988	7.109.097.479	7.009.621.382	7.182.423.851	7.266.514.512
	Tasso MoM	(45,4)	(-8,7)	(32,7)	(9,1)	(-37,6)	(39,5)	(-0,9)	(-8,2)	(67,1)	(33,5)	(-16,8)	(29,6)	(14,0)
	Tasso QoQ	(42,7)	(37,2)	(11,0)	(23,4)	(1,1)	(3,3)	(-0,1)	(10,0)	(19,2)	(31,2)	(28,1)	(25,4)	(8,9)
	Tasso YoY	(25,9)	(26,4)	(26,6)	(25,3)	(19,5)	(17,8)	(16,7)	(16,9)	(20,1)	(22,6)	(20,2)	(16,1)	(13,2)
Depositi della clientela a vista	Sistema bancario	2.633.843.708	2.537.287.657	2.578.402.887	2.584.635.626	2.467.613.312	2.606.069.314	2.503.374.772	2.396.324.825	2.540.853.608	2.614.904.008	2.632.519.440	2.765.866.076	2.902.984.239
	Tasso MoM	(55,0)	(-44,0)	(19,4)	(2,9)	(-54,3)	(67,3)	(-47,3)	(-51,3)	(72,4)	(35,0)	(8,1)	(60,8)	(59,5)
	Tasso QoQ	(46,9)	(31,6)	(9,5)	(-7,5)	(-11,0)	(4,3)	(-12,6)	(-11,6)	(-10,0)	(17,8)	(39,4)	(35,4)	(44,1)
	Tasso YoY	(17,9)	(18,4)	(19,2)	(9,5)	(11,3)	(8,0)	(0,6)	(6,1)	(8,6)	(10,9)	(11,9)	(9,8)	(10,2)
Obbligazioni	Sistema bancario	293.000.006	303.000.006	303.392.006	311.736.006	364.389.006	382.331.006	389.301.006	406.803.006	404.709.006	457.695.006	476.851.006	482.407.006	474.150.006
	Tasso MoM	(33,7)	(41,0)	(1,6)	(33,0)	(202,7)	(59,1)	(21,9)	(53,9)	(-6,2)	(157,1)	(50,2)	(14,0)	(-20,5)
	Tasso QoQ	(44,4)	(40,9)	(25,8)	(25,6)	(81,0)	(104,1)	(99,5)	(46,6)	(23,4)	(70,3)	(68,9)	(76,8)	(14,4)
	Tasso YoY	(51,8)	(45,7)	(39,2)	(43,0)	(59,8)	(67,7)	(57,0)	(60,8)	(60,0)	(73,6)	(73,5)	(69,3)	(61,8)
Certificati di deposito	Sistema bancario	3.443.100.214	3.458.872.339	3.512.185.127	3.543.155.206	3.581.535.702	3.570.249.478	3.692.723.402	3.812.337.498	3.910.110.365	4.081.201.919	4.039.104.978	4.017.532.689	3.984.794.266
	Tasso MoM	(46,1)	(5,5)	(18,5)	(10,6)	(13,0)	(-3,8)	(41,2)	(38,9)	(30,8)	(52,5)	(-12,4)	(-6,4)	(-9,8)
	Tasso QoQ	(34,1)	(32,0)	(23,7)	(11,6)	(14,2)	(6,6)	(16,9)	(25,8)	(38,1)	(42,1)	(23,8)	(11,0)	(-9,4)
	Tasso YoY	(32,9)	(33,2)	(30,0)	(35,7)	(27,2)	(24,6)	(28,0)	(24,8)	(26,5)	(28,6)	(26,1)	(21,2)	(15,7)
P.C.T.	Sistema bancario	1.657.241.972	1.744.321.861	1.706.348.346	1.843.172.281	2.114.590.398	1.914.037.670	1.966.231.164	2.144.064.890	1.675.665.738	1.550.120.409	1.590.411.347	1.489.034.317	1.537.472.043
	Tasso MoM	(9,9)	(63,1)	(-26,1)	(96,2)	(176,7)	(-113,8)	(32,7)	(108,5)	(-262,2)	(-89,9)	(31,2)	(-76,5)	(39,0)
	Tasso QoQ	(10,6)	(-9,2)	(15,3)	(44,9)	(84,9)	(48,7)	(26,7)	(5,6)	(-49,8)	(-84,7)	(-103,3)	(-44,6)	(-3,3)
	Tasso YoY	(-5,0)	(2,3)	(2,4)	(13,4)	(20,4)	(16,1)	(32,4)	(39,4)	(9,8)	(-4,0)	(-10,9)	(-9,4)	(-7,2)
GPM	Sistema bancario	908.216.264	883.036.140	830.226.670	849.171.281	811.053.798	753.907.546	735.520.991	745.533.849	696.830.387	620.670.595	630.061.729	587.671.576	580.443.498
	Tasso MoM	(-98,8)	(-33,3)	(-71,8)	(27,4)	(-53,9)	(-84,6)	(-29,3)	(16,3)	(-78,4)	(-131,2)	(18,2)	(-80,7)	(-14,8)
	Tasso QoQ	(-31,6)	(-43,7)	(-64,5)	(-26,0)	(-32,6)	(-36,8)	(-53,5)	(-30,3)	(-30,3)	(-62,5)	(-62,0)	(-32,7)	(-25,9)
	Tasso YoY	(18,3)	(-2,1)	(-12,0)	(-9,3)	(-12,8)	(-22,9)	(-23,7)	(-23,2)	(-29,2)	(-37,1)	(-36,4)	(-40,6)	(-36,1)
Titoli in amministr	Sistema bancario	4.785.173.174	4.788.961.515	4.690.092.648	4.697.940.916	4.767.307.952	4.759.248.398	4.711.420.377	4.763.543.562	4.504.338.787	4.220.471.037	4.096.252.660	4.062.369.580	3.922.759.128
	Tasso MoM	(-66,2)	(1,0)	(-24,8)	(2,0)	(17,7)	(-2,0)	(-12,1)	(13,3)	(-65,3)	(-75,6)	(-35,3)	(-9,9)	(-41,2)
	Tasso QoQ	(-26,1)	(-18,5)	(-29,6)	(-7,3)	(-1,8)	(5,9)	(1,1)	(-0,3)	(-21,4)	(-41,7)	(-56,0)	(-39,2)	(-28,2)
	Tasso YoY	(-0,8)	(-1,3)	(-4,4)	(-5,7)	(-5,2)	(-6,4)	(-7,4)	(-7,4)	(-10,8)	(-17,6)	(-18,4)	(-19,8)	(-18,0)
Valori emessi dall'ente (esclusi dalla raccolta indiretta)	Sistema bancario	371.158.337	378.662.948	391.065.528	400.555.243	456.477.732	501.814.135	520.424.279	552.378.601	552.619.959	643.412.496	666.906.143	669.032.024	657.034.791
	Tasso MoM	(51,5)	(24,3)	(39,3)	(31,7)	(167,5)	(119,2)	(44,5)	(73,7)	(0,5)	(197,2)	(43,8)	(3,8)	(-21,5)
	Tasso QoQ	(44,1)	(35,2)	(39,6)	(31,7)	(82,2)	(113,3)	(119,7)	(84,0)	(40,5)	(94,5)	(82,9)	(84,3)	(8,5)
	Tasso YoY	(14,3)	(54,4)	(51,4)	(48,7)	(61,5)	(62,8)	(72,5)	(79,6)	(74,9)	(92,5)	(91,6)	(88,0)	(77,0)

Tav. 3 - Andamento mensile delle voci principali degli impieghi

		31/01/2008	29/02/2008	31/03/2008	30/04/2008	31/05/2008	30/06/2008	31/07/2008	31/08/2008	30/09/2008	31/10/2008	30/11/2008	31/12/2008	31/01/2009
Impieghi lordi (incluso il leasing)	Sistema bancario	4.617.929.982	4.640.259.669	4.709.040.228	4.725.998.385	4.716.514.414	4.984.000.640	4.942.402.451	4.986.448.123	4.741.203.127	4.852.325.500	4.877.479.284	5.399.565.632	5.179.586.634
	Tasso MoM	(-37,5)	(5,8)	(17,8)	(4,3)	(-2,4)	(68,1)	(-10,0)	(10,7)	(-59,0)	(28,1)	(6,2)	(128,4)	(-48,9)
	Tasso QoQ	(38,1)	(20,5)	(-4,8)	(9,4)	(6,6)	(23,4)	(18,3)	(22,9)	(-19,5)	(-7,3)	(-8,7)	(55,5)	(27,0)
	Tasso YoY	(15,7)	(19,5)	(18,4)	(18,0)	(11,9)	(11,9)	(15,5)	(19,4)	(11,6)	(15,1)	(10,5)	(13,3)	(12,2)
Sofferenze	Sistema bancario	87.651.933	87.906.482	97.111.456	97.025.945	101.478.448	103.510.875	103.595.730	103.658.203	104.096.504	104.354.673	104.955.210	140.076.538	141.385.189
	Tasso MoM	(1.187,4)	(3,5)	(125,7)	(-1,1)	(55,1)	(24,0)	(1,0)	(0,7)	(5,1)	(3,0)	(6,9)	(401,6)	(11,2)
	Tasso QoQ	(246,1)	(264,2)	(481,7)	(42,8)	(61,8)	(26,4)	(27,1)	(8,6)	(2,3)	(2,9)	(5,0)	(138,3)	(141,9)
	Tasso YoY	(220,5)	(209,3)	(234,1)	(92,3)	(94,9)	(96,9)	(95,9)	(95,0)	(92,8)	(92,3)	(98,2)	(217,9)	(61,3)
Fondo rischi su crediti non tassato	Sistema bancario	177.781.221	188.470.781	209.465.963	210.001.219	210.870.921	213.081.135	212.916.188	214.180.449	205.802.649	204.450.883	205.117.865	175.213.920	180.642.328
	Tasso MoM	(75,3)	(72,2)	(133,7)	(3,1)	(5,0)	(12,6)	(-0,9)	(7,1)	(-46,9)	(-7,9)	(3,9)	(-174,9)	(37,2)
	Tasso QoQ	(-9,7)	(12,8)	(100,9)	(72,5)	(47,5)	(6,9)	(5,6)	(6,3)	(-13,7)	(-15,9)	(-16,9)	(-59,5)	(-46,6)
	Tasso YoY	(34,6)	(10,1)	(20,3)	(17,4)	(17,2)	(17,4)	(17,3)	(17,5)	(11,7)	(12,2)	(12,3)	(4,7)	(1,6)
Fondo rischi su crediti tassato	Sistema bancario	26.742.834	26.742.834	26.742.834	26.742.834	26.742.834	26.742.834	26.742.834	27.574.209	27.574.209	27.574.209	27.574.209	27.574.209	27.574.209
	Tasso MoM													
	Tasso QoQ													
	Tasso YoY													

Tav. 4 - Andamento mensile di alcuni indicatori di liquidità e qualità dell'attivo

		31/01/2008	29/02/2008	31/03/2008	30/04/2008	31/05/2008	30/06/2008	31/07/2008	31/08/2008	30/09/2008	31/10/2008	30/11/2008	31/12/2008	31/01/2009
<i>Liquidità</i>														
Impieghi / Depositi	Sistema bancario	155,20	159,28	155,21	154,81	167,97	164,52	170,31	182,16	157,73	160,25	164,20	170,61	157,83
Impieghi / Depositi (inclusi i cert. dep.)	Sistema bancario	71,95	72,82	71,94	71,65	73,82	75,52	74,95	76,13	68,55	68,26	69,58	75,18	71,28
Depositi clientela a vista / Depositi	Sistema bancario	88,52	87,09	84,99	84,67	87,88	86,02	86,26	87,54	84,53	86,36	88,62	87,39	88,46
<i>Qualità dell'attivo</i>														
Fondo RC * / Impieghi **	Sistema bancario	3,85	4,06	4,45	4,44	4,47	4,28	4,31	4,30	4,34	4,21	4,21	3,24	3,49
Sofferenze / Impieghi	Sistema bancario	1,90	1,89	2,06	2,05	2,15	2,08	2,10	2,08	2,20	2,15	2,15	2,59	2,73

Note * Fondo RC = Fondo rischi su crediti non tassato; ** Impieghi lordi inclusa l'attività di leasing