

Nota mensile sull'andamento del sistema bancario

2009
Feb

Periodo di analisi: **Febbraio 2009**

A cura di: Servizio Vigilanza Mercato e Intermediari

Qualità dei dati: **Dati provvisori¹**

Nota redatta il: 11 maggio 2009

1. Raccolta

Alla fine di febbraio 2009, la raccolta totale del sistema è risultata pari a **13,6 miliardi di euro** (figura 1a), di cui 9,3 mld di raccolta diretta e 4,3 mld di raccolta indiretta.

Rispetto al mese precedente, l'aggregato **ha registrato un calo di 207,2 milioni di euro**. Il tasso di crescita trimestrale si è attestato al -6,5% (-4,9% a gennaio), quello annuale al -3,6% dal precedente -1,9% (figura 1d).

2. Raccolta diretta

La raccolta diretta ha fatto registrare una **diminuzione di 23,4 milioni di euro**, con un tasso di crescita trimestrale dell'8,1% (7,3% a gennaio). Il tasso annuale si è attestato al 10% (11% a gennaio).

La contrazione è sostanzialmente da attribuirsi al calo registrato nei depositi (-23,9 mln €), mentre è rimasta praticamente invariata la raccolta in titoli (+0,5 mln €). Con riferimento ai depositi, si evidenzia la crescita della componente a vista (+23,5 mln €) e la diminuzione di quella a termine (-29,2 mln €) e in valuta (-18,2 mln €). Riguardo la raccolta in titoli, l'aumento delle obbligazioni (+55,6 mln €) e dei pct (+1,5 mln €) è stato controbilanciato dal calo dei certificati di deposito (-54,5 mln €) e della voce assegni (-2,1 mln €).

3. Raccolta indiretta

Nel periodo di riferimento, la raccolta indiretta è **diminuita di 183,8 milioni di euro**. Il tasso annuale è risultato pari a -23,8% (-20,9% a gennaio).

La contrazione dell'aggregato è stata originata in prevalenza dall'andamento negativo del patrimonio amministrato (-146 mln €); il patrimonio gestito è diminuito di 37,8 mln di euro.

4. Impieghi e sofferenze

Alla fine di febbraio 2009, gli impieghi si sono ragguagliati a **5,2 miliardi di euro** (figura 2a).

Nel periodo di riferimento, l'aggregato ha registrato un **aumento di 23,7 mln €**. Il tasso trimestrale (26,7%) è rimasto sostanzialmente stabile rispetto al precedente 27%. Il tasso annuale si è attestato al 12,1% (12,2% a gennaio) (figura 2c).

L'espansione degli impieghi è da ascrivere principalmente agli aumenti dei crediti chirografari (+32,1 mln €) e dei finanziamenti in valuta (+23,1 mln €), ridotti, in parte, dalla contrazione registrata dai finanziamenti in c/c (-22,7 mln €) e dagli altri crediti (-9,2 mln €).

Il rapporto impieghi/depositi² del sistema (72,4%) ha evidenziato un aumento dell'1,1% rispetto al mese di gennaio (71,3%) (figura 3b).

Per quanto riguarda la qualità del credito, l'ammontare delle **sofferenze**, pari a **142,8 milioni di euro**, è aumentato, nel periodo di riferimento, di 1,5 mln €. I fondi rischi su crediti, pari a 220,9 mln €, sono aumentati, rispetto al mese precedente, di 12,7 mln di euro. Detto incremento ha interessato il fondo rischi su crediti non tassato per 10,9 mln di euro ed il fondo rischi su crediti tassato per 1,8 mln di euro.

Il rapporto sofferenze/impieghi (2,7%) è risultato sostanzialmente invariato rispetto al valore di gennaio. (figura 3a).

¹ Si considerano definitivi i dati per i quali sono stati completati i controlli di congruità e risultano acquisite le eventuali conferme sulla correttezza dei dati da parte degli enti segnalanti.

I tassi, mensili e trimestrali, sono annualizzati.

² Nell'aggregato sono compresi i certificati di deposito.

Fig. 1a - Raccolta totale

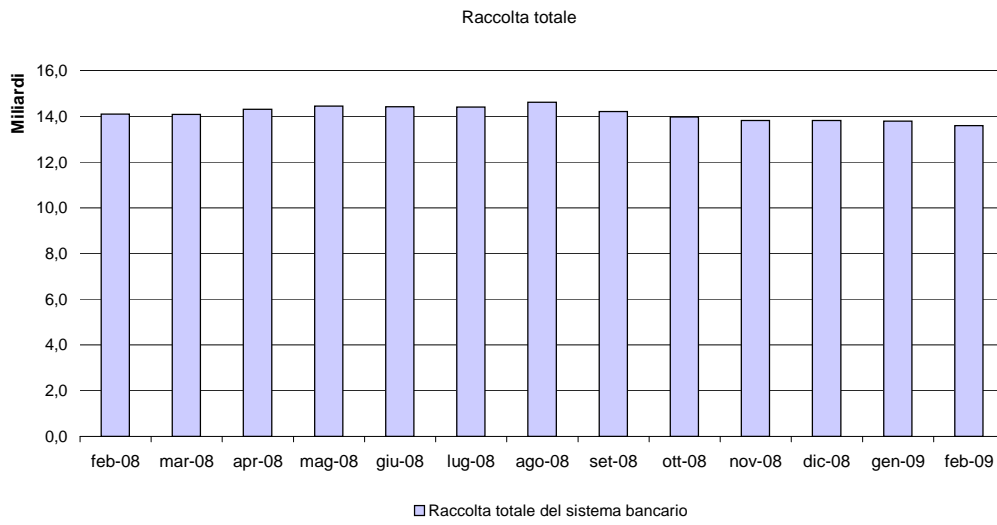


Fig. 1b - Raccolta totale - diretta e indiretta

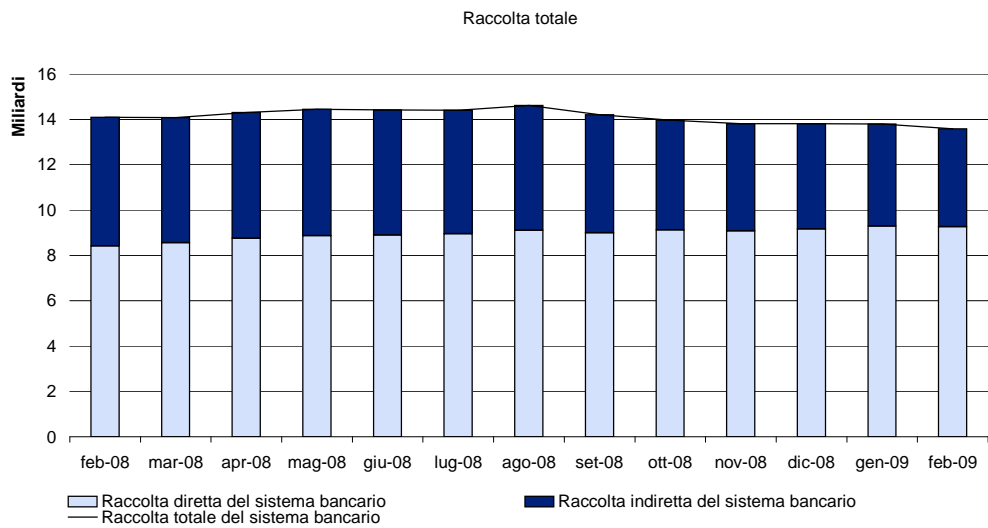


Fig. 1c - Raccolta totale (tassi di crescita* mensili)**

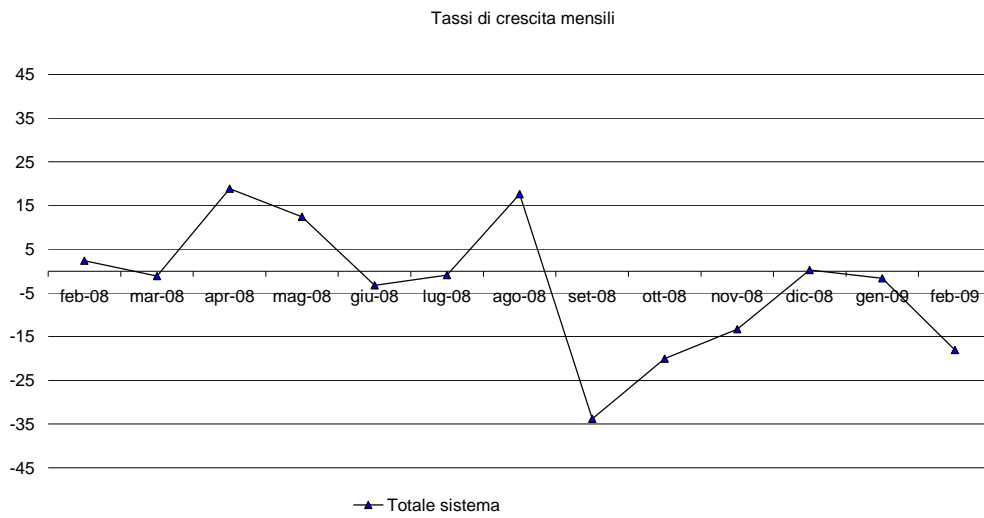


Fig. 1d - Raccolta totale (tassi di crescita* annuali*)**

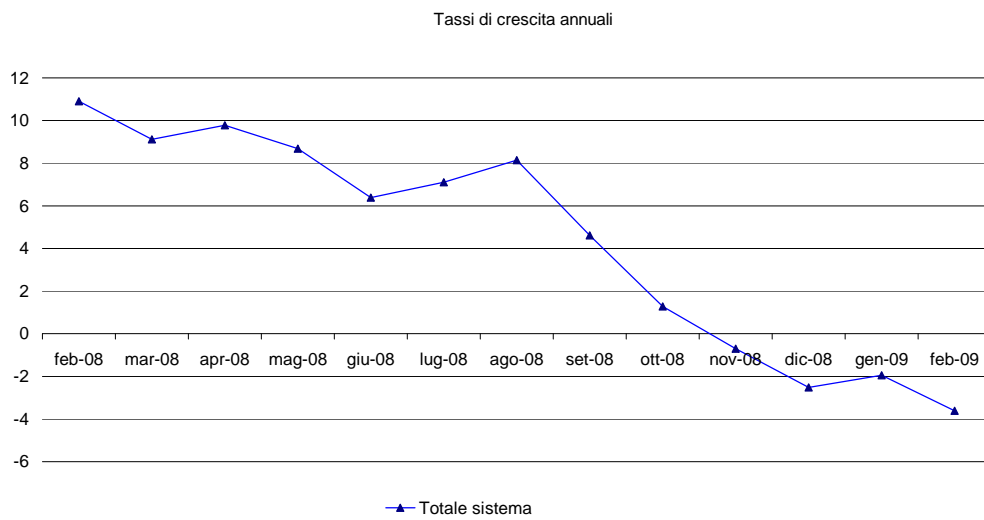


Fig. 2a - Impieghi

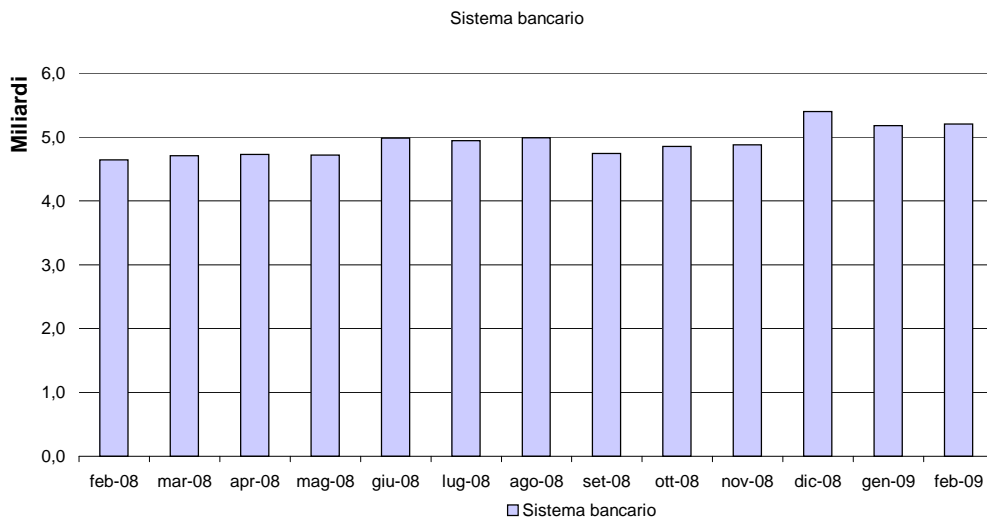


Fig. 2b - Impieghi (tassi di crescita* mensili)**

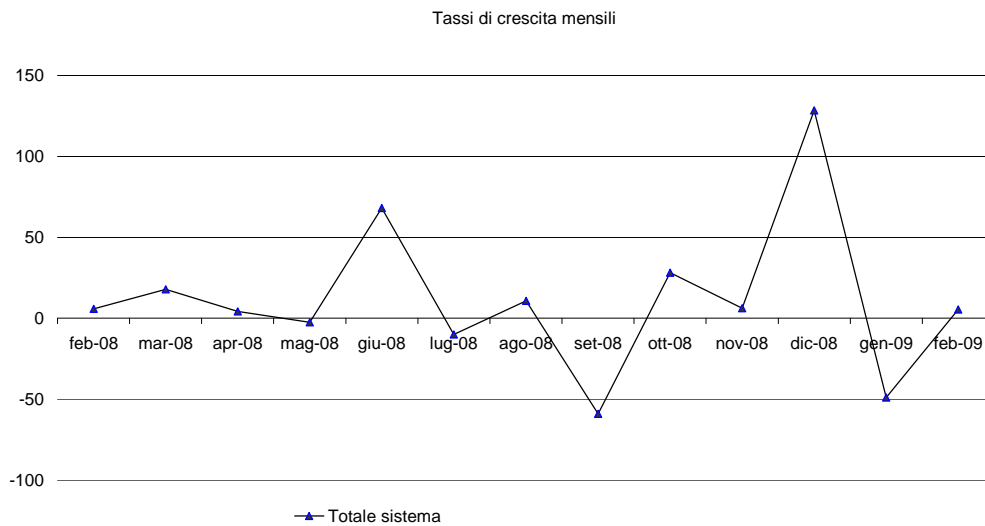


Fig. 2c - Impieghi (tassi di crescita* annuali*)**

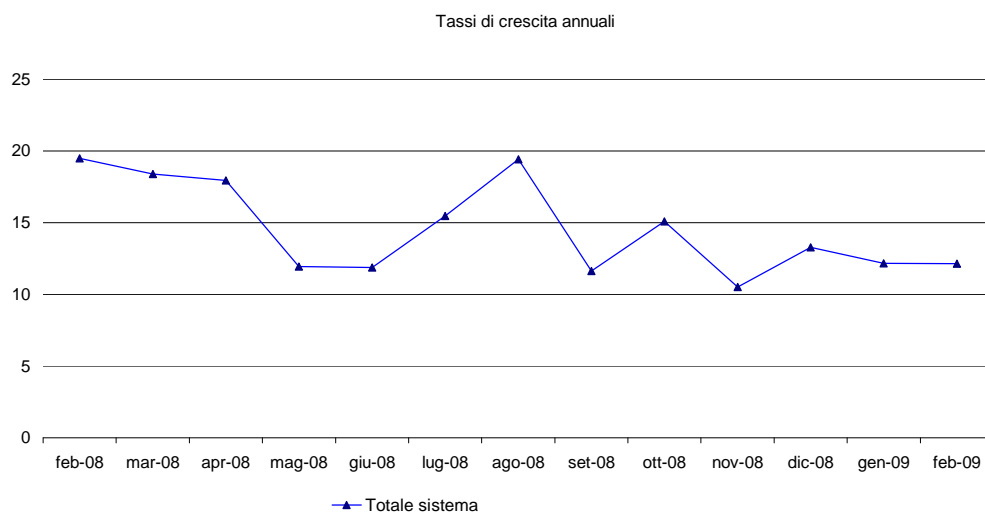


Fig. 3a - Sofferenze / Impieghi (%)

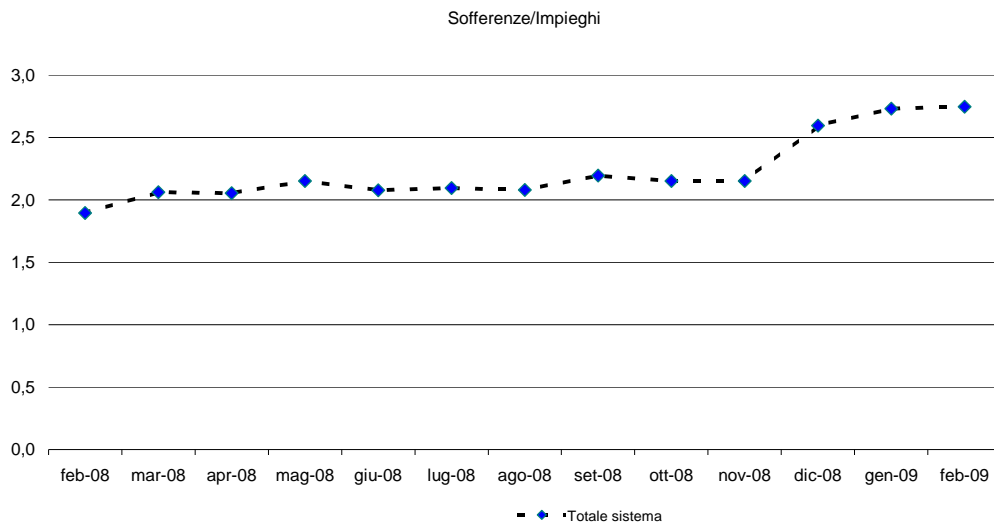
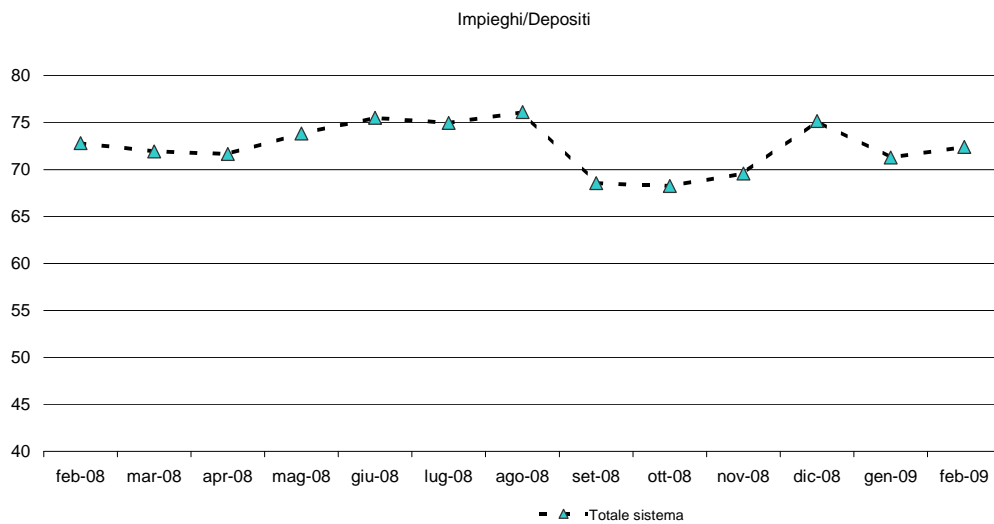


Fig. 3b - Impieghi / Depositi** (%)**



Note

* Il tasso di crescita è annualizzato

** Il tasso mensile è calcolato rapportando il valore del mese con il valore del mese precedente

*** Il tasso annuale è calcolato rapportando il valore del mese con il valore dello stesso mese nell'anno precedente.

**** L'aggregato "Depositi" include i certificati di deposito

Appendice Statistica

Tav. 1 - Andamento mensile degli Impieghi e della raccolta

		29/02/2008	31/03/2008	30/04/2008	31/05/2008	30/06/2008	31/07/2008	31/08/2008	30/09/2008	31/10/2008	30/11/2008	31/12/2008	31/01/2009	28/02/2009
Impieghi lordi ***	Sistema bancario	4.640.259.669	4.709.040.228	4.725.998.385	4.716.514.414	4.984.000.640	4.942.402.451	4.986.448.123	4.741.203.127	4.852.325.500	4.877.479.284	5.399.565.632	5.179.586.634	5.203.293.694
	Tasso MoM *	(5,8)	(17,8)	(4,3)	(-2,4)	(68,1)	(-10,0)	(10,7)	(-59,0)	(28,1)	(6,2)	(128,4)	(-48,9)	(5,5)
	Tasso QoQ **	(20,5)	(-4,8)	(9,4)	(6,6)	(15,9)	(3,6)	(23,4)	(-19,5)	(22,9)	(-7,3)	(55,5)	(27,0)	(26,7)
	Tasso YoY	(19,5)	(18,4)	(18,0)	(11,9)	(11,9)	(15,5)	(19,4)	(11,6)	(15,1)	(10,5)	(13,3)	(12,2)	(12,1)
Raccolta diretta	Sistema bancario	8.422.748.537	8.561.273.062	8.756.132.925	8.872.470.757	8.898.842.066	8.954.485.198	9.103.515.438	9.000.174.849	9.123.070.442	9.083.133.749	9.162.273.155	9.290.057.340	9.266.651.467
	Tasso MoM	(7,1)	(19,7)	(27,3)	(15,9)	(3,6)	(7,5)	(20,0)	(-13,6)	(16,4)	(-5,3)	(10,5)	(16,7)	(-3,0)
	Tasso QoQ	(26,8)	(22,0)	(18,3)	(21,4)	(15,8)	(9,1)	(10,4)	(4,6)	(7,5)	(-0,9)	(7,2)	(7,3)	(8,1)
	Tasso YoY	(21,1)	(21,3)	(23,1)	(21,0)	(18,9)	(21,2)	(23,1)	(19,4)	(18,8)	(15,1)	(12,9)	(11,0)	(10,0)
Raccolta indiretta	Sistema bancario	5.671.997.655	5.520.319.318	5.547.112.197	5.578.361.750	5.513.155.944	5.446.941.368	5.509.077.412	5.201.169.174	4.841.141.632	4.726.314.389	4.650.041.157	4.503.202.626	4.319.366.837
	Tasso MoM	(-4,5)	(-32,1)	(5,8)	(6,8)	(-14,0)	(-14,4)	(13,7)	(-67,1)	(-83,1)	(-28,5)	(-19,4)	(-37,9)	(-49,0)
	Tasso QoQ	(-22,7)	(-35,3)	(-10,3)	(-6,6)	(-0,5)	(-7,2)	(-5,0)	(-22,6)	(-44,5)	(-56,8)	(-42,4)	(-27,9)	(-34,4)
	Tasso YoY	(-1,4)	(-5,6)	(-6,3)	(-6,4)	(-9,1)	(-10,0)	(-9,9)	(-13,8)	(-20,7)	(-21,4)	(-23,2)	(-20,9)	(-23,8)
Raccolta totale	Sistema bancario	14.094.746.192	14.081.592.381	14.303.245.123	14.450.832.507	14.411.998.011	14.401.426.565	14.612.592.849	14.201.344.022	13.964.212.074	13.809.448.139	13.812.314.311	13.793.259.966	13.586.018.304
	Tasso MoM	(2,4)	(-1,1)	(18,9)	(12,4)	(-0,9)	(17,6)	(-3,2)	(-33,8)	(-20,0)	(-13,3)	(0,2)	(-1,7)	(-18,0)
	Tasso QoQ	(5,4)	(-2,5)	(6,7)	(10,1)	(9,4)	(2,7)	(4,5)	(-5,8)	(-12,1)	(22,0)	(-11,0)	(-4,9)	(-6,5)
	Tasso YoY	(10,9)	(9,1)	(9,8)	(8,7)	(6,4)	(7,1)	(8,1)	(4,6)	(1,3)	(-0,7)	(-2,5)	(-1,9)	(-3,6)

Note

*, ** I tassi di crescita mensili e trimestrali sono annualizzati; *** Gli impieghi sono al lordo del fondo rischi su crediti non tassato e comprendono il valore dell'attività di leasing

Tav. 2 - Andamento mensile delle voci principali della raccolta

		29/02/2008	31/03/2008	30/04/2008	31/05/2008	30/06/2008	31/07/2008	31/08/2008	30/09/2008	31/10/2008	30/11/2008	31/12/2008	31/01/2009	28/02/2009
Depositi (inclusi cert. dep.)	Sistema bancario	6.372.214.860	6.546.100.876	6.595.883.440	6.389.415.467	6.599.713.191	6.594.700.747	6.549.723.445	6.915.933.988	7.109.097.479	7.009.621.382	7.182.423.851	7.266.514.512	7.188.081.899
	Tasso MoM	(-8,7)	(32,7)	(9,1)	(-37,6)	(39,5)	(-0,9)	(-8,2)	(67,1)	(33,5)	(-16,8)	(29,6)	(14,0)	(-13,0)
	Tasso QoQ	(37,2)	(23,4)	(11,0)	(1,1)	(3,3)	(-0,1)	(10,0)	(19,2)	(31,2)	(28,1)	(15,4)	(8,9)	(10,2)
	Tasso YoY	(26,4)	(26,6)	(25,3)	(19,5)	(17,8)	(16,7)	(16,9)	(20,1)	(22,6)	(20,2)	(16,1)	(13,2)	(12,8)
Depositi della clientela a vista	Sistema bancario	2.537.287.657	2.578.402.887	2.584.635.626	2.467.613.312	2.606.069.314	2.503.374.772	2.396.324.825	2.540.853.608	2.614.904.008	2.632.519.440	2.765.866.076	2.902.984.239	2.926.497.993
	Tasso MoM	(-44,0)	(19,4)	(2,9)	(-54,3)	(67,3)	(-47,3)	(-51,3)	(72,4)	(35,0)	(8,1)	(60,8)	(59,5)	(9,7)
	Tasso QoQ	(31,6)	(9,5)	(-7,5)	(-11,0)	(4,3)	(-12,6)	(-11,6)	(-10,0)	(17,8)	(39,4)	(35,4)	(44,1)	(44,7)
	Tasso YoY	(18,4)	(19,2)	(9,5)	(11,3)	(8,0)	(0,6)	(6,1)	(8,6)	(10,9)	(11,9)	(9,8)	(10,2)	(15,3)
Obbligazioni	Sistema bancario	303.000.006	303.392.006	311.736.006	364.389.006	382.331.006	389.301.006	406.803.006	404.709.006	457.695.006	476.851.006	482.407.006	474.150.006	529.721.006
	Tasso MoM	(41,0)	(1,6)	(33,0)	(202,7)	(59,1)	(21,9)	(53,9)	(-6,2)	(157,1)	(50,2)	(14,0)	(-20,5)	(140,6)
	Tasso QoQ	(40,9)	(25,8)	(25,6)	(81,0)	(104,1)	(99,5)	(46,6)	(23,4)	(70,3)	(68,9)	(76,8)	(14,4)	(44,3)
	Tasso YoY	(45,7)	(39,2)	(43,0)	(59,8)	(67,7)	(57,0)	(60,8)	(60,0)	(73,6)	(73,5)	(69,3)	(61,8)	(74,8)
Certificati di deposito	Sistema bancario	3.458.872.339	3.512.185.127	3.543.155.206	3.581.535.702	3.570.249.478	3.692.723.402	3.812.337.498	3.910.110.365	4.081.201.919	4.039.104.978	4.017.532.689	3.984.794.266	3.930.303.278
	Tasso MoM	(5,5)	(18,5)	(10,6)	(13,0)	(-3,8)	(41,2)	(38,9)	(30,8)	(52,5)	(-12,4)	(-6,4)	(-9,8)	(-16,4)
	Tasso QoQ	(32,0)	(23,7)	(11,6)	(14,2)	(6,6)	(16,9)	(25,8)	(38,1)	(42,1)	(23,8)	(11,0)	(-9,4)	(-10,8)
	Tasso YoY	(33,2)	(30,0)	(35,7)	(27,2)	(24,6)	(28,0)	(24,8)	(26,5)	(28,6)	(26,1)	(21,2)	(15,7)	(13,6)
P.C.T.	Sistema bancario	1.744.321.861	1.706.348.346	1.843.172.281	2.114.590.398	1.914.037.670	1.966.231.164	2.144.064.890	1.675.665.738	1.550.120.409	1.590.411.347	1.489.034.317	1.537.472.043	1.539.005.943
	Tasso MoM	(63,1)	(-26,1)	(96,2)	(176,7)	(-113,8)	(32,7)	(108,5)	(-262,2)	(-89,9)	(31,2)	(-76,5)	(39,0)	(1,2)
	Tasso QoQ	(-9,2)	(15,3)	(44,9)	(84,9)	(48,7)	(26,7)	(5,6)	(-49,8)	(-84,7)	(-103,3)	(-44,6)	(-3,3)	(-12,9)
	Tasso YoY	(2,3)	(2,4)	(13,4)	(20,4)	(16,1)	(32,4)	(39,4)	(9,8)	(-4,0)	(-10,9)	(-9,4)	(-7,2)	(-11,8)
GPM	Sistema bancario	883.036.140	830.226.670	849.171.281	811.053.798	753.907.546	735.520.991	745.533.849	696.830.387	620.670.595	630.061.729	587.671.576	580.443.498	542.622.846
	Tasso MoM	(-33,3)	(-71,8)	(27,4)	(-53,9)	(-84,6)	(-29,3)	(16,3)	(-78,4)	(-131,2)	(18,2)	(-80,7)	(-14,8)	(-78,2)
	Tasso QoQ	(-43,7)	(-64,5)	(-26,0)	(-36,8)	(-53,5)	(-32,3)	(-30,3)	(-62,5)	(-62,0)	(-62,5)	(-62,7)	(-25,9)	(-55,5)
	Tasso YoY	(-2,1)	(-12,0)	(-9,3)	(-12,8)	(-22,9)	(-23,7)	(-23,2)	(-29,2)	(-37,1)	(-36,4)	(-40,6)	(-36,1)	(-38,6)
Titoli in amminisr	Sistema bancario	4.788.961.515	4.690.092.648	4.697.940.916	4.767.307.952	4.759.248.398	4.711.420.377	4.763.543.562	4.504.338.787	4.220.471.037	4.096.252.660	4.062.369.580	3.922.759.128	3.776.743.991
	Tasso MoM	(1,0)	(-24,8)	(2,0)	(17,7)	(-2,0)	(-12,1)	(13,3)	(-65,3)	(-75,6)	(-35,3)	(-9,9)	(-41,2)	(-44,7)
	Tasso QoQ	(-18,5)	(-29,6)	(-7,3)	(-1,8)	(5,9)	(1,1)	(-0,3)	(-21,4)	(-41,7)	(-56,0)	(-39,2)	(-28,2)	(-31,2)
	Tasso YoY	(-1,3)	(-4,4)	(-5,7)	(-5,2)	(-6,4)	(-7,4)	(-7,4)	(-10,8)	(-17,6)	(-18,4)	(-19,8)	(-18,0)	(-21,1)
Valori emessi dall'ente (esclusi dalla raccolta indiretta)	Sistema bancario	378.662.948	391.065.528	400.555.243	456.477.732	501.814.135	520.424.279	552.378.601	552.619.959	643.412.496	666.906.143	669.032.024	657.034.791	705.580.716
	Tasso MoM	(24,3)	(39,3)	(29,1)	(167,5)	(119,2)	(44,5)	(73,7)	(0,5)	(197,2)	(43,8)	(3,8)	(-21,5)	(86,7)
	Tasso QoQ	(35,2)	(39,6)	(31,7)	(82,2)	(113,3)	(119,7)	(84,0)	(40,5)	(94,5)	(82,9)	(84,3)	(8,5)	(23,2)
	Tasso YoY	(54,4)	(51,4)	(48,7)	(61,5)	(62,8)	(72,5)	(79,6)	(74,9)	(92,5)	(91,6)	(88,0)	(77,0)	(86,3)

Tav. 3 - Andamento mensile delle voci principali degli impieghi

		29/02/2008	31/03/2008	30/04/2008	31/05/2008	30/06/2008	31/07/2008	31/08/2008	30/09/2008	31/10/2008	30/11/2008	31/12/2008	31/01/2009	28/02/2009
Impieghi lordi (incluso il leasing)	Sistema bancario	4.640.259.669	4.709.040.228	4.725.998.385	4.716.514.414	4.984.000.640	4.942.402.451	4.986.448.123	4.741.203.127	4.852.325.500	4.877.479.284	5.399.565.632	5.179.586.634	5.203.293.694
	Tasso MoM	(5,8)	(17,8)	(4,3)	(-2,4)	(68,1)	(-10,0)	(10,7)	(-59,0)	(28,1)	(6,2)	(128,4)	(-48,9)	(5,5)
	Tasso QoQ	(20,5)	(-4,8)	(9,4)	(6,6)	(23,4)	(18,3)	(22,9)	(-19,5)	(-7,3)	(-8,7)	(55,5)	(27,0)	(26,7)
	Tasso YoY	(19,5)	(18,4)	(18,0)	(11,9)	(11,9)	(15,5)	(19,4)	(11,6)	(15,1)	(10,5)	(13,3)	(12,2)	(12,1)
Sofferenze	Sistema bancario	87.906.482	97.111.456	97.025.945	101.478.448	103.510.875	103.595.730	103.659.203	104.096.504	104.354.673	104.955.210	140.076.538	141.385.189	142.844.831
	Tasso MoM	(3,5)	(125,7)	(-1,1)	(55,1)	(24,0)	(1,0)	(0,7)	(5,1)	(3,0)	(6,9)	(401,6)	(11,2)	(12,4)
	Tasso QoQ	(264,2)	(481,7)	(42,8)	(61,8)	(26,4)	(27,1)	(8,6)	(2,3)	(2,9)	(5,0)	(138,3)	(141,9)	(144,4)
	Tasso YoY	(209,3)	(234,1)	(92,3)	(94,9)	(96,9)	(95,9)	(95,0)	(92,8)	(92,3)	(98,2)	(217,9)	(61,3)	(62,5)
Fondo rischi su crediti non tassato	Sistema bancario	188.470.781	209.465.963	210.001.219	210.870.921	213.081.135	212.916.188	214.180.449	205.802.649	204.450.883	205.117.865	175.213.920	180.642.328	191.533.081
	Tasso MoM	(72,2)	(133,7)	(3,1)	(5,0)	(12,6)	(-0,9)	(7,1)	(-46,9)	(-7,9)	(3,9)	(-174,9)	(37,2)	(72,3)
	Tasso QoQ	(12,8)	(100,9)	(72,5)	(47,5)	(6,9)	(5,6)	(6,3)	(-13,7)	(-15,9)	(-16,9)	(-59,5)	(-46,6)	(-26,5)
	Tasso YoY	(10,1)	(20,3)	(17,4)	(17,2)	(17,4)	(17,3)	(17,5)	(11,7)	(12,2)	(12,3)	(4,7)	(1,6)	(1,6)
Fondo rischi su crediti tassato	Sistema bancario	0	26.742.834	0	26.742.834	26.742.834	26.742.834	27.574.209	27.574.209	27.574.209	27.574.209	27.574.209	27.574.209	29.381.207
	Tasso MoM													
	Tasso QoQ													
	Tasso YoY													

Tav. 4 - Andamento mensile di alcuni indicatori di liquidità e qualità dell'attivo

		29/02/2008	31/03/2008	30/04/2008	31/05/2008	30/06/2008	31/07/2008	31/08/2008	30/09/2008	31/10/2008	30/11/2008	31/12/2008	31/01/2009	28/02/2009
<i>Liquidità</i>														
Impieghi / Depositi	Sistema bancario	159,28	155,21	154,81	167,97	164,52	170,31	182,16	157,73	160,25	164,20	170,61	157,83	159,72
Impieghi / Depositi (inclusi i cert. dep.)	Sistema bancario	72,82	71,94	71,65	73,82	75,52	74,95	76,13	68,55	68,26	69,58	75,18	71,28	72,39
Depositi clientela a vista / Depositi	Sistema bancario	87,09	84,99	84,67	87,88	86,02	86,26	87,54	84,53	86,36	88,62	87,39	88,46	89,83
<i>Qualità dell'attivo</i>														
Fondo RC* / Impieghi**	Sistema bancario	4,06	4,45	4,44	4,47	4,28	4,31	4,30	4,34	4,21	4,21	3,24	3,49	3,68
Sofferenze / Impieghi	Sistema bancario	1,89	2,06	2,05	2,15	2,08	2,10	2,08	2,20	2,15	2,15	2,59	2,73	2,75

Note * Fondo RC = Fondo rischi su crediti non tassato; ** Impieghi lordi inclusa l'attività di leasing