

Nota mensile sull'andamento del sistema bancario

2009
Mar

Periodo di analisi: **Marzo 2009**

A cura di: Servizio Vigilanza Mercato e Intermediari

Qualità dei dati: **Dati provvisori¹**

Nota redatta il: 10 giugno 2009

1. Raccolta

Alla fine di marzo 2009, la raccolta totale del sistema è risultata pari a **13,5 miliardi di euro** (figura 1a), di cui 9,3 mld di raccolta diretta e 4,2 mld di raccolta indiretta.

Rispetto al mese precedente, l'aggregato **ha registrato un calo di 65,1 milioni di euro**. Il tasso di crescita trimestrale si è attestato a -8,4% (-6,5% a febbraio), quello annuale al -4% dal precedente -3,6% (figura 1d).

2. Raccolta diretta

La raccolta diretta ha fatto registrare un **aumento di 31 milioni di euro**, con un tasso di crescita trimestrale del 5,9% (8,1% a febbraio). Il tasso annuale si è attestato all'8,6% (10% a febbraio).

L'incremento è espressione del saldo tra la crescita dei depositi (+288,9 mln €) e il calo della raccolta in titoli (-257,9 mln €). Con riferimento ai depositi, si evidenzia l'aumento delle componenti a vista (+213,5 mln €) e a termine (+92,4 mln €), alle quali si contrappone la contrazione dei conti e depositi in valuta (-17 mln €). Con riguardo alla raccolta in titoli, la riduzione dei pct (-156 mln €) e dei cd (-117,8 mln €) è stata solo in parte controbilanciata dall'aumento delle obbligazioni (+15,4 mln €) e della voce assegni (+0,5 mln €).

3. Raccolta indiretta

Nel periodo di riferimento, la raccolta indiretta è **diminuita di 96,1 milioni di euro**, denotando un tasso trimestrale del -36,7% (-34,4% a febbraio). Il tasso annuale è risultato pari a -23,5% (-23,8% a febbraio).

La contrazione dell'aggregato è stata originata dall'andamento negativo sia del patrimonio amministrato (-51,5 mln €) che gestito (-44,6 mln €).

4. Impieghi e sofferenze

Alla fine di marzo 2009, gli impieghi si sono ragguagliati a **5,4 miliardi di euro** (figura 2a).

Nel periodo di riferimento, l'aggregato ha registrato un **aumento di 193,9 mln €**. Il tasso trimestrale (-0,2%) è risultato in calo rispetto al precedente 26,7% mentre il tasso annuale è cresciuto dal 12,1% del mese di febbraio al 14,6% del mese di marzo (figura 2c).

L'espansione degli impieghi è ascrivibile, principalmente, all'aumento dei conti correnti (+212,7 mln €) e, in misura minore, all'incremento dei mutui ipotecari (+8,2 mln €) e dei crediti chirografari (+5,1 mln €). Per contro, si registra una contrazione nella componente altri crediti (-23,8 mln €) e nei finanziamenti in valuta (-8,3 mln €).

Il rapporto impieghi/depositi² del sistema (73,3%) ha evidenziato un aumento dello 0,9% rispetto al precedente mese di febbraio (72,4%) (figura 3b).

Per quanto riguarda la qualità del credito, l'ammontare delle **sofferenze**, pari a **124,9 milioni di euro**, è diminuito, nel periodo di riferimento, di 18 mln €. I fondi rischi su crediti, pari a 172,5 mln €, sono scesi, rispetto al mese precedente, di 48,4 mln di euro. Detto decremento ha interessato il fondo rischi su crediti non tassato per 43,4 mln di euro ed il fondo rischi su crediti tassato per 1 mln di euro.

Il rapporto sofferenze/impieghi è diminuito al 2,3% dal 2,7% registrato a febbraio. (figura 3a).

¹ Si considerano definitivi i dati per i quali sono stati completati i controlli di congruità e risultano acquisite le eventuali conferme sulla correttezza dei dati da parte degli enti segnalanti.

I tassi, mensili e trimestrali, sono annualizzati.

² Nell'aggregato sono compresi i certificati di deposito.

5. Andamento del sistema da inizio anno

Il sistema bancario, dall'inizio dell'anno, è cresciuto di 135,4 milioni di euro in termini di raccolta diretta. L'aggregato complessivo della raccolta è, tuttavia, diminuito di 291,4 milioni di euro, per effetto della contrazione registrata dall'indiretta (- 426,8 mln €).

Nello stesso periodo, gli impieghi sono diminuiti di 2,4 milioni di euro.

Nel primo trimestre dell'anno, in termini percentuali, la raccolta totale è diminuita dell'8,4% (dati annualizzati) a fronte del -2,5% del primo trimestre dell'anno scorso.

La dinamica degli impieghi nel primo trimestre è risultata sostanzialmente stabile (-0,2%). Nello stesso periodo del 2008 l'aggregato registrava una diminuzione del 4,8%.

Nell'appendice statistica (tav.5) sono riportate le variazioni in valore assoluto e i tassi di crescita degli impieghi, della raccolta diretta, indiretta e totale, annualizzati, riferiti al periodo che intercorre tra l'inizio dell'anno e il mese oggetto dell'analisi e il medesimo periodo dell'anno precedente.

6. Mezzi propri

Il sistema bancario, nel primo trimestre dell'anno, ha registrato un incremento del patrimonio netto di 39,7 mln €, equivalente ad un tasso di crescita, annualizzato, del 12,9%, attestandosi, a fine marzo, a 1,3 miliardi di euro.

Il rapporto patrimonio netto/totale attivo è risultato pari all'11,1%, in aumento dal 10,2% registrato a fine 2008.

Fig. 1a - Raccolta totale

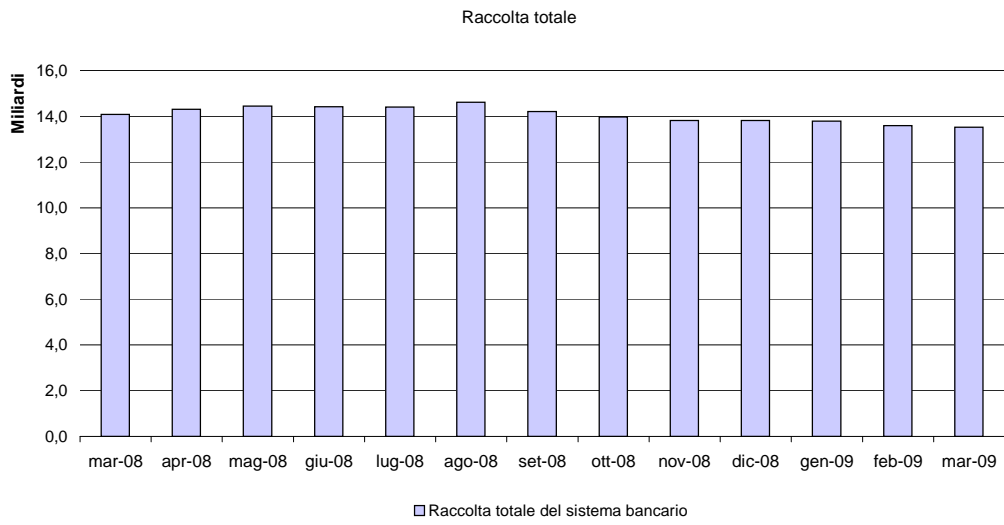


Fig. 1b - Raccolta totale - diretta e indiretta

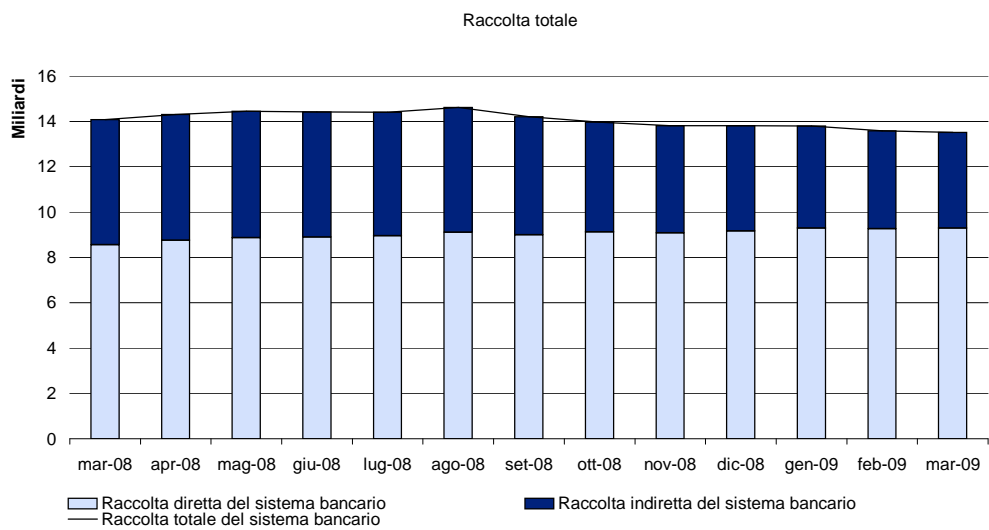


Fig. 1c - Raccolta totale (tassi di crescita* mensili)**

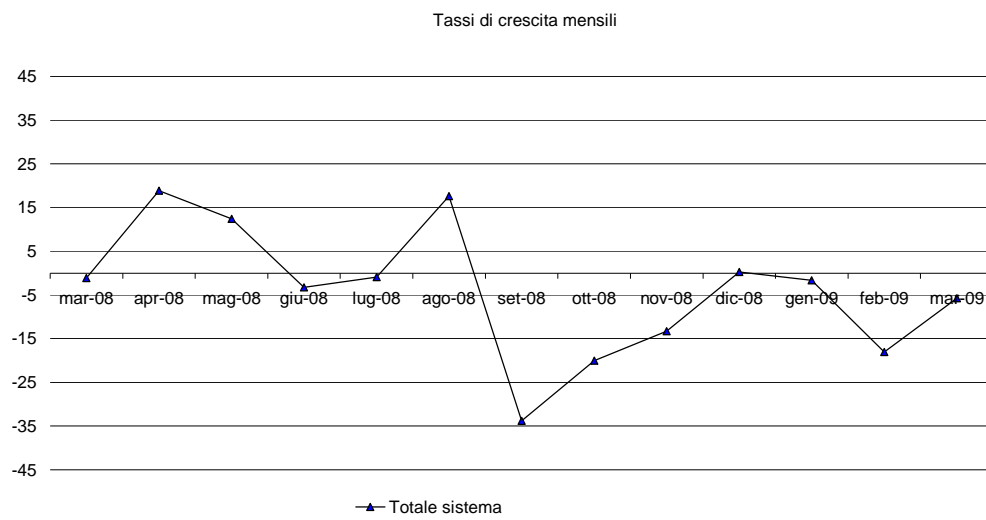


Fig. 1d - Raccolta totale (tassi di crescita* annuali*)**

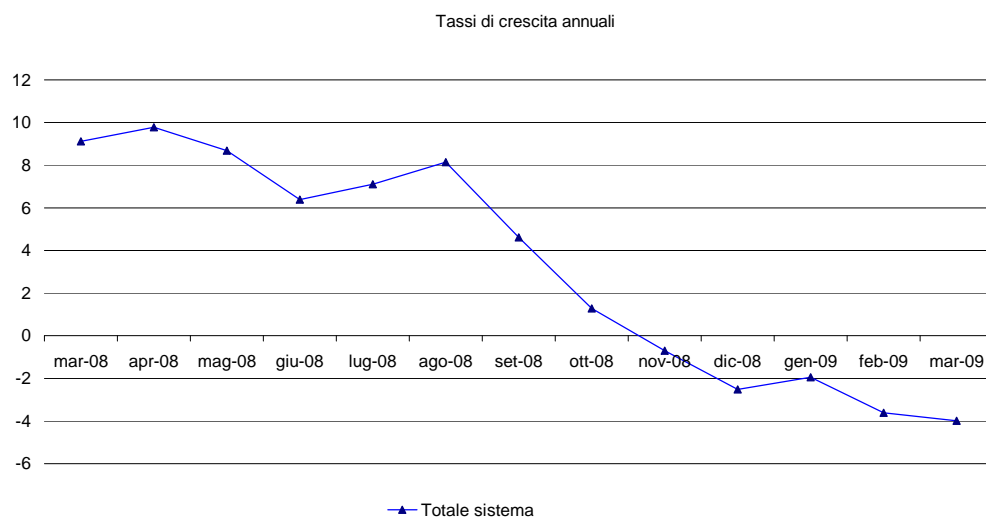


Fig. 2a - Impieghi

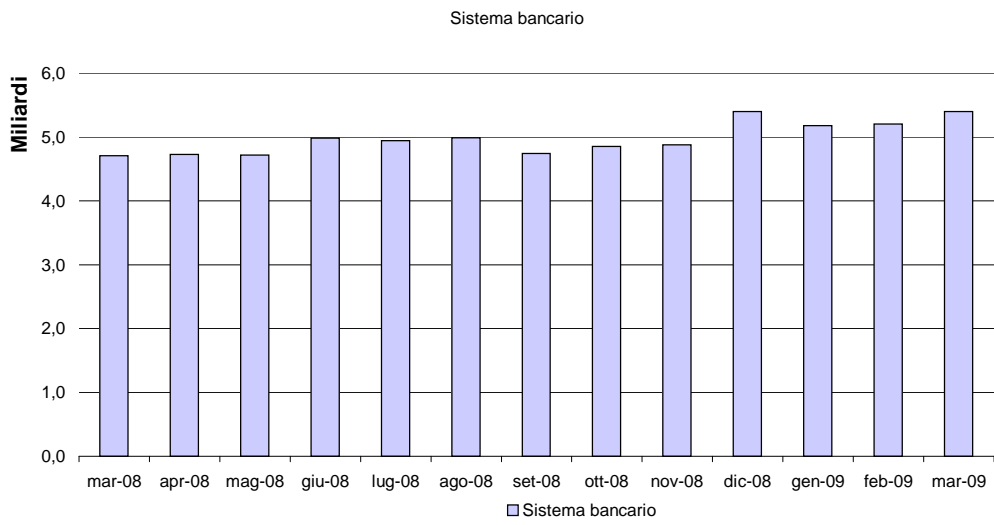


Fig. 2b - Impieghi (tassi di crescita* mensili)**

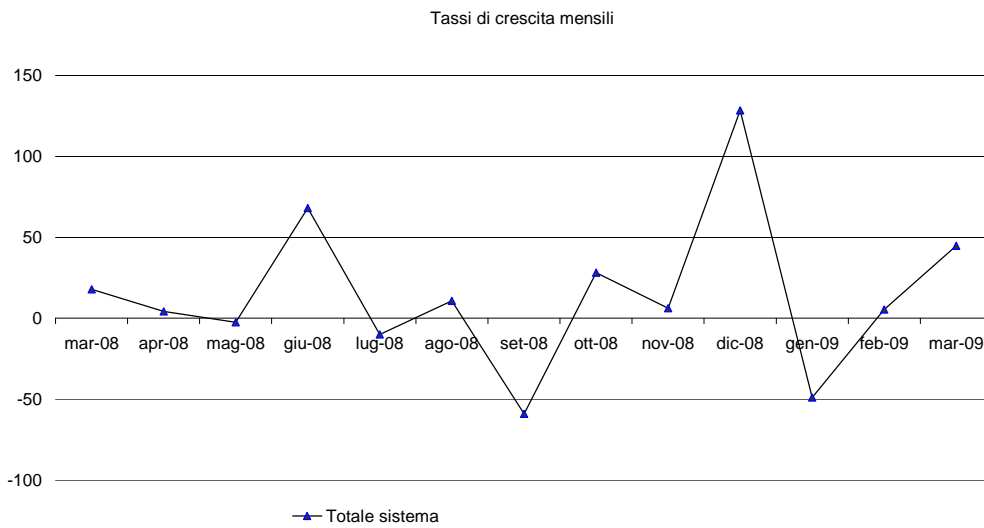


Fig. 2c - Impieghi (tassi di crescita* annuali*)**

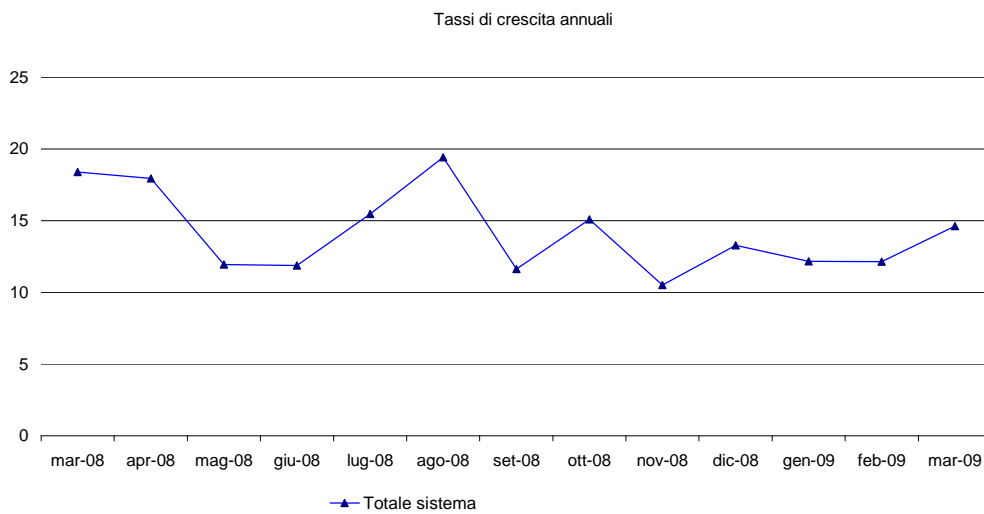


Fig. 3a - Sofferenze / Impieghi (%)

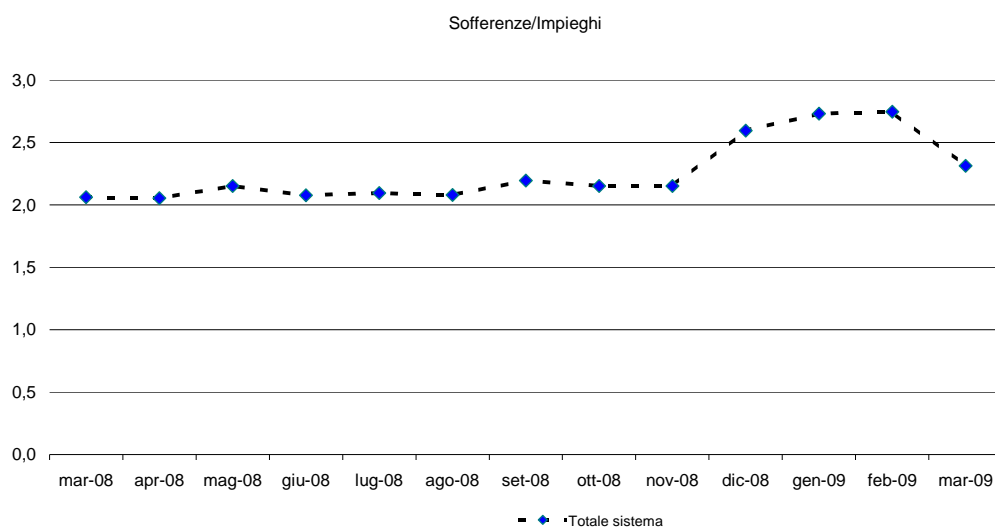
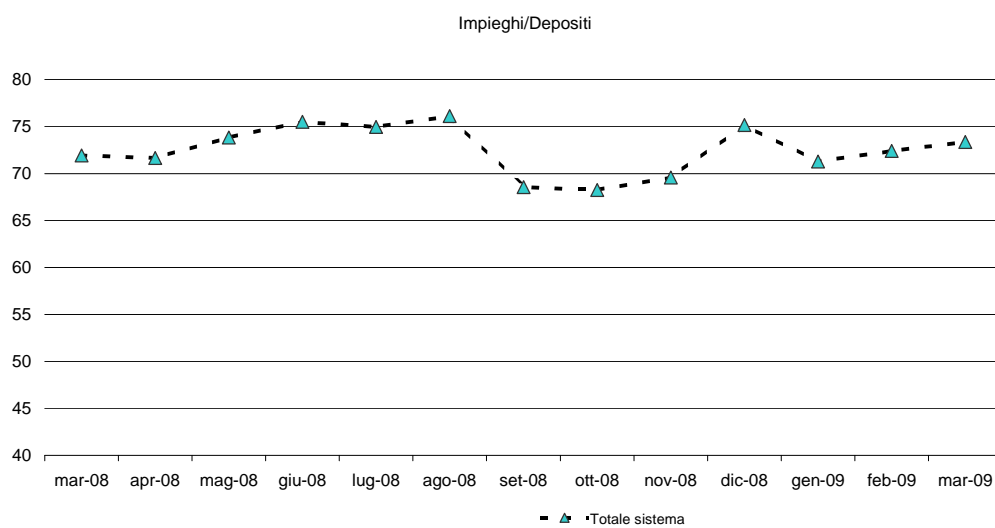


Fig. 3b - Impieghi / Depositi** (%)**



Note

* Il tasso di crescita è annualizzato

** Il tasso mensile è calcolato rapportando il valore del mese con il valore del mese precedente

*** Il tasso annuale è calcolato rapportando il valore del mese con il valore dello stesso mese nell'anno precedente.

**** L'aggregato "Depositi" include i certificati di deposito

Appendice Statistica

Tav. 1 - Andamento mensile degli Impieghi e della raccolta

		31/03/2008	30/04/2008	31/05/2008	30/06/2008	31/07/2008	31/08/2008	30/09/2008	31/10/2008	30/11/2008	31/12/2008	31/01/2009	28/02/2009	31/03/2009
Impieghi lordi ***	Sistema bancario	4.709.040.228	4.725.998.385	4.716.514.414	4.984.000.640	4.942.402.451	4.986.448.123	4.741.203.127	4.852.325.500	4.877.479.284	5.399.565.632	5.179.586.634	5.203.293.694	5.397.166.952
	Tasso MoM *	(17,8)	(4,3)	(2,4)	(68,1)	(-10,0)	(10,7)	(-59,0)	(28,1)	(6,2)	(128,4)	(-48,9)	(5,5)	(44,7)
	Tasso QoQ **	(-4,8)	(9,4)	(6,6)	(23,4)	(18,3)	(22,9)	(-19,5)	(-7,3)	(-8,7)	(55,5)	(27,0)	(26,7)	(-0,2)
	Tasso YoY	(18,4)	(18,0)	(11,9)	(11,9)	(15,5)	(19,4)	(11,6)	(15,1)	(10,5)	(13,3)	(12,2)	(12,1)	(14,6)
Raccolta diretta	Sistema bancario	8.561.273.062	8.756.132.925	8.872.470.757	8.898.842.066	8.954.485.198	9.103.515.438	9.000.174.849	9.123.070.442	9.083.133.749	9.162.273.155	9.290.057.340	9.266.651.467	9.297.626.235
	Tasso MoM	(19,7)	(27,3)	(15,9)	(3,6)	(7,5)	(20,0)	(-13,6)	(16,4)	(-5,3)	(10,5)	(16,7)	(-3,0)	(4,0)
	Tasso QoQ	(22,0)	(18,3)	(21,4)	(15,8)	(9,1)	(10,4)	(4,6)	(7,5)	(-0,9)	(7,2)	(7,3)	(8,1)	(5,9)
	Tasso YoY	(21,3)	(23,1)	(21,0)	(18,9)	(21,2)	(23,1)	(19,4)	(18,8)	(15,1)	(12,9)	(11,0)	(10,0)	(8,6)
Raccolta indiretta	Sistema bancario	5.520.319.318	5.547.112.197	5.578.361.750	5.513.155.944	5.446.941.368	5.509.077.412	5.201.169.174	4.841.141.632	4.726.314.389	4.650.041.157	4.503.202.626	4.319.366.837	4.223.287.617
	Tasso MoM	(-32,1)	(5,8)	(6,8)	(-14,0)	(-14,4)	(13,7)	(-67,1)	(-83,1)	(-28,5)	(-19,4)	(-37,9)	(-49,0)	(-26,7)
	Tasso QoQ	(-35,3)	(-10,3)	(-6,6)	(-0,5)	(-7,2)	(-5,0)	(-22,6)	(-44,5)	(-56,8)	(-42,4)	(-27,9)	(-34,4)	(-36,7)
	Tasso YoY	(-5,6)	(-6,3)	(-6,4)	(-9,1)	(-10,0)	(-9,9)	(-13,8)	(-20,7)	(-21,4)	(-23,2)	(-20,9)	(-23,8)	(-23,5)
Raccolta totale	Sistema bancario	14.081.592.381	14.303.245.123	14.450.832.507	14.411.998.011	14.401.426.565	14.612.592.849	14.201.344.022	13.964.212.074	13.809.448.139	13.812.314.311	13.793.259.966	13.586.018.304	13.520.913.852
	Tasso MoM	(-1,1)	(18,9)	(12,4)	(-3,2)	(-0,9)	(17,6)	(-33,8)	(-33,8)	(-20,0)	(0,2)	(-1,7)	(-18,0)	(-5,8)
	Tasso QoQ	(-2,5)	(6,7)	(10,1)	(9,4)	(2,7)	(4,5)	(-5,8)	(-12,1)	(-22,0)	(-11,0)	(-4,9)	(-6,5)	(-8,4)
	Tasso YoY	(9,1)	(9,8)	(8,7)	(6,4)	(7,1)	(8,1)	(4,6)	(1,3)	(-0,7)	(-2,5)	(-1,9)	(-3,6)	(-4,0)

Note

*, ** I tassi di crescita mensili e trimestrali sono annualizzati; *** Gli impieghi sono al lordo del fondo rischi su crediti non tassato e comprendono il valore dell'attività di leasing

Tav. 2 - Andamento mensile delle voci principali della raccolta

		31/03/2008	30/04/2008	31/05/2008	30/06/2008	31/07/2008	31/08/2008	30/09/2008	31/10/2008	30/11/2008	31/12/2008	31/01/2009	28/02/2009	31/03/2009
Depositi (inclusi cert. dep.)	Sistema bancario	6.546.100.876	6.595.883.440	6.389.415.467	6.599.713.191	6.594.700.747	6.549.723.445	6.915.933.988	7.109.097.479	7.009.621.382	7.182.423.851	7.266.514.512	7.188.081.899	7.359.176.738
	Tasso MoM	(32,7)	(9,1)	(-37,6)	(39,5)	(-0,9)	(-8,2)	(67,1)	(33,5)	(-16,8)	(29,6)	(14,0)	(-13,0)	(28,6)
	Tasso QoQ	(23,4)	(11,0)	(1,1)	(3,3)	(-0,1)	(10,0)	(19,2)	(31,2)	(28,1)	(15,4)	(8,9)	(10,2)	(9,8)
	Tasso YoY	(26,6)	(25,3)	(19,5)	(17,8)	(16,7)	(16,9)	(20,1)	(22,6)	(20,2)	(16,1)	(13,2)	(12,8)	(12,4)
Depositi della clientela a vista	Sistema bancario	2.578.402.887	2.584.635.626	2.467.613.312	2.606.069.314	2.503.374.772	2.396.324.825	2.540.853.608	2.614.904.008	2.632.519.440	2.765.866.076	2.902.984.239	2.926.497.993	3.140.025.680
	Tasso MoM	(19,4)	(2,9)	(-54,3)	(67,3)	(-47,3)	(-51,3)	(72,4)	(35,0)	(8,1)	(60,8)	(59,5)	(9,7)	(87,6)
	Tasso QoQ	(9,5)	(-7,5)	(-11,0)	(4,3)	(-12,6)	(-11,6)	(-10,0)	(17,8)	(39,4)	(35,4)	(44,1)	(44,7)	(54,1)
	Tasso YoY	(19,2)	(9,5)	(11,3)	(8,0)	(0,6)	(6,1)	(8,6)	(10,9)	(11,9)	(9,8)	(10,2)	(15,3)	(21,8)
Obbligazioni	Sistema bancario	303.392.006	311.736.006	364.389.006	382.331.006	389.301.006	406.803.006	404.709.006	457.695.006	476.851.006	482.407.006	474.150.006	529.721.006	545.117.006
	Tasso MoM	(1,6)	(33,0)	(202,7)	(59,1)	(21,9)	(53,9)	(-6,2)	(157,1)	(50,2)	(14,0)	(-20,5)	(140,6)	(34,9)
	Tasso QoQ	(25,8)	(25,6)	(81,0)	(104,1)	(99,5)	(46,6)	(23,4)	(70,3)	(68,9)	(76,8)	(14,4)	(44,3)	(52,0)
	Tasso YoY	(39,2)	(43,0)	(59,8)	(67,7)	(57,0)	(60,8)	(60,0)	(73,6)	(73,5)	(69,3)	(61,8)	(74,8)	(79,7)
Certificati di deposito	Sistema bancario	3.512.185.127	3.543.155.206	3.581.535.702	3.570.249.478	3.692.723.402	3.812.337.498	3.910.110.365	4.081.201.919	4.039.104.978	4.017.532.689	3.984.794.266	3.930.303.278	3.812.525.591
	Tasso MoM	(18,5)	(10,6)	(13,0)	(-3,8)	(41,2)	(38,9)	(30,8)	(52,5)	(-12,4)	(-6,4)	(-9,8)	(-16,4)	(-36,0)
	Tasso QoQ	(23,7)	(11,6)	(14,2)	(6,6)	(16,9)	(25,8)	(38,1)	(42,1)	(23,8)	(11,0)	(-9,4)	(-10,8)	(-20,4)
	Tasso YoY	(30,0)	(35,7)	(27,2)	(24,6)	(28,0)	(24,8)	(26,5)	(28,6)	(26,1)	(21,2)	(15,7)	(13,6)	(8,6)
P.C.T.	Sistema bancario	1.706.348.346	1.843.172.281	2.114.590.398	1.914.037.670	1.966.231.164	2.144.064.890	1.675.665.738	1.550.120.409	1.590.411.347	1.489.034.317	1.537.472.043	1.539.005.943	1.383.004.855
	Tasso MoM	(-26,1)	(96,2)	(176,7)	(-113,8)	(32,7)	(108,5)	(-262,2)	(-89,9)	(31,2)	(-76,5)	(39,0)	(1,2)	(-121,6)
	Tasso QoQ	(15,3)	(44,9)	(84,9)	(48,7)	(26,7)	(5,6)	(-49,8)	(-84,7)	(-103,3)	(-44,6)	(-3,3)	(-12,9)	(-28,5)
	Tasso YoY	(2,4)	(13,4)	(20,4)	(16,1)	(32,4)	(39,4)	(9,8)	(-4,0)	(-10,9)	(-9,4)	(-7,2)	(-11,8)	(-18,9)
GPM	Sistema bancario	830.226.670	849.171.281	811.053.798	753.907.546	735.520.991	745.533.849	696.830.387	620.670.595	630.061.729	587.671.576	580.443.498	542.622.846	498.010.024
	Tasso MoM	(-71,8)	(27,4)	(-53,9)	(-84,6)	(-29,3)	(16,3)	(-78,4)	(-131,2)	(18,2)	(-80,7)	(-14,8)	(-78,2)	(-98,7)
	Tasso QoQ	(-64,5)	(-26,0)	(-32,6)	(-36,8)	(-53,5)	(-32,3)	(-30,3)	(-62,5)	(-62,7)	(-62,7)	(-25,9)	(-55,5)	(-61,0)
	Tasso YoY	(-12,0)	(-9,3)	(-12,8)	(-22,9)	(-23,7)	(-23,2)	(-29,2)	(-37,1)	(-36,4)	(-40,6)	(-36,1)	(-38,6)	(-40,0)
Titoli in amministr	Sistema bancario	4.690.092.648	4.697.940.916	4.767.307.952	4.759.248.398	4.711.420.377	4.763.543.562	4.504.338.787	4.220.471.037	4.096.252.660	4.062.369.580	3.922.759.128	3.776.743.991	3.725.277.593
	Tasso MoM	(-24,8)	(2,0)	(17,7)	(-2,0)	(-12,1)	(13,3)	(-65,3)	(-75,6)	(-9,9)	(-41,2)	(-44,7)	(-16,4)	(-16,4)
	Tasso QoQ	(-29,6)	(-7,3)	(-1,8)	(5,9)	(1,1)	(-0,3)	(-21,4)	(-41,7)	(-56,0)	(-39,2)	(-28,2)	(-31,2)	(-33,2)
	Tasso YoY	(-4,4)	(-5,7)	(-5,2)	(-6,4)	(-7,4)	(-7,4)	(-10,8)	(-17,6)	(-18,4)	(-19,8)	(-18,0)	(-21,1)	(-20,6)
Valori emessi dall'ente (esclusi dalla raccolta indiretta)	Sistema bancario	391.065.528	400.555.243	456.477.732	501.814.135	520.424.279	552.378.601	552.619.959	643.412.496	666.906.143	669.032.024	657.034.791	705.580.716	716.499.046
	Tasso MoM	(39,3)	(29,1)	(167,5)	(119,2)	(44,5)	(73,7)	(0,5)	(197,2)	(43,8)	(3,8)	(-21,5)	(88,7)	(18,6)
	Tasso QoQ	(39,6)	(31,7)	(82,2)	(113,3)	(119,7)	(119,7)	(84,0)	(94,5)	(82,9)	(84,3)	(8,5)	(23,2)	(28,4)
	Tasso YoY	(51,4)	(48,7)	(61,5)	(62,8)	(72,5)	(78,6)	(74,9)	(92,5)	(91,6)	(88,0)	(77,0)	(86,3)	(83,2)

Tav. 3 - Andamento mensile delle voci principali degli impieghi

		31/03/2008	30/04/2008	31/05/2008	30/06/2008	31/07/2008	31/08/2008	30/09/2008	31/10/2008	30/11/2008	31/12/2008	31/01/2009	28/02/2009	31/03/2009
Impieghi lordi (incluso il leasing)	Sistema bancario	4.709.040.228	4.725.998.385	4.716.514.414	4.984.000.640	4.942.402.451	4.986.448.123	4.741.203.127	4.852.325.500	4.877.479.284	5.399.565.632	5.179.586.634	5.203.293.694	5.397.166.952
	Tasso MoM	(17,8)	(4,3)	(-2,4)	(68,1)	(-10,0)	(10,7)	(-59,0)	(28,1)	(6,2)	(128,4)	(-48,9)	(5,5)	(44,7)
	Tasso QoQ	(-4,8)	(9,4)	(6,6)	(23,4)	(18,3)	(22,9)	(-19,5)	(-7,3)	(-8,7)	(55,5)	(27,0)	(26,7)	(-0,2)
	Tasso YoY	(18,4)	(18,0)	(11,9)	(11,9)	(15,5)	(19,4)	(11,6)	(15,1)	(10,5)	(13,3)	(12,2)	(12,1)	(14,6)
Sofferenze	Sistema bancario	97.111.456	97.025.945	101.478.448	103.510.875	103.595.730	103.658.203	104.096.504	104.354.673	104.955.210	140.076.538	141.385.189	142.844.831	124.853.029
	Tasso MoM	(125,7)	(-1,1)	(55,1)	(24,0)	(1,0)	(0,7)	(5,1)	(3,0)	(6,9)	(401,6)	(11,2)	(12,4)	(-151,1)
	Tasso QoQ	(481,7)	(42,8)	(61,8)	(26,4)	(27,1)	(8,6)	(2,3)	(2,9)	(5,0)	(138,3)	(141,9)	(144,4)	(-43,5)
	Tasso YoY	(234,1)	(92,3)	(94,9)	(96,9)	(95,9)	(95,0)	(92,8)	(92,3)	(98,2)	(217,9)	(61,3)	(62,5)	(28,6)
Fondo rischi su crediti non tassato	Sistema bancario	209.465.963	210.001.219	210.870.921	213.081.135	212.916.188	214.180.449	205.802.649	204.450.883	205.117.865	175.213.920	180.642.328	191.533.081	144.167.192
	Tasso MoM	(133,7)	(3,1)	(5,0)	(12,6)	(-0,9)	(7,1)	(-46,9)	(-7,9)	(3,9)	(-174,9)	(37,2)	(72,3)	(-296,8)
	Tasso QoQ	(100,9)	(72,5)	(47,5)	(6,9)	(5,6)	(6,3)	(-13,7)	(-15,9)	(-16,9)	(-59,5)	(-46,6)	(-26,5)	(-70,9)
	Tasso YoY	(20,3)	(17,4)	(17,2)	(17,4)	(17,3)	(17,5)	(11,7)	(12,2)	(12,3)	(4,7)	(1,6)	(1,6)	(-31,2)
Fondo rischi su crediti tassato	Sistema bancario	26.742.834	0	26.742.834	26.742.834	26.742.834	27.574.209	27.574.209	27.574.209	27.574.209	27.574.209	27.574.209	29.381.207	28.381.207
	Tasso MoM													
	Tasso QoQ													
	Tasso YoY													

Tav. 4 - Andamento mensile di alcuni indicatori di liquidità e qualità dell'attivo

		31/03/2008	30/04/2008	31/05/2008	30/06/2008	31/07/2008	31/08/2008	30/09/2008	31/10/2008	30/11/2008	31/12/2008	31/01/2009	28/02/2009	31/03/2009
<i>Liquidità</i>														
Impieghi / Depositi	Sistema bancario	155,21	154,81	167,97	164,52	170,31	182,16	157,73	160,25	164,20	170,61	157,83	159,72	152,18
Impieghi / Depositi (inclusi i cert. dep.)	Sistema bancario	71,94	71,65	73,82	75,52	74,95	76,13	68,55	68,26	69,58	75,18	71,28	72,39	73,34
Depositi clientela a vista / Depositi	Sistema bancario	84,99	84,67	87,88	86,02	86,26	87,54	84,53	86,36	88,62	87,39	88,46	89,83	88,53
<i>Qualità dell'attivo</i>														
Fondo RC* / Impieghi**	Sistema bancario	4,45	4,44	4,47	4,28	4,31	4,30	4,34	4,21	4,21	3,24	3,49	3,68	2,67
Sofferenze / Impieghi	Sistema bancario	2,06	2,05	2,15	2,08	2,10	2,08	2,20	2,15	2,15	2,59	2,73	2,75	2,31

Note * Fondo RC = Fondo rischi su crediti non tassato; ** Impieghi lordi inclusa l'attività di leasing

Tav. 5 - Variazioni assolute e tassi di crescita, annualizzati, da inizio anno

		Var. 2009 ▪	Var. 2008 ••	Var. 2009 ▪	Var. 2008 ••
Impieghi lordi	Sistema bancario	-2.398.680	-57.782.049	-0,18%	-4,85%
Raccolta diretta	Sistema bancario	135.353.080	445.783.077	5,91%	21,97%
Raccolta indiretta	Sistema bancario	-426.753.540	-534.012.040	-36,71%	-35,28%
Raccolta totale	Sistema bancario	-291.400.460	-88.228.964	-8,44%	-2,49%

▪ Da 1 gennaio '09 al 31 marzo '09

••Da 1 gennaio '08 al 31 marzo '08