

Nota mensile sull'andamento del sistema bancario

2009
Mag

Periodo di analisi: **Maggio 2009**

A cura di: Servizio Vigilanza Mercato e Intermediari

Qualità dei dati: **Dati provvisori¹**

Nota redatta il: 19 agosto 2009

1. Raccolta

Alla fine di maggio 2009, la raccolta totale del sistema è risultata pari a **13,6 miliardi di euro** (Figura 1a), di cui 9,4 mld di raccolta diretta e 4,2 mld di raccolta indiretta.

Rispetto al mese precedente, l'aggregato **ha registrato una diminuzione di 60,6 milioni di euro**. Il tasso di crescita trimestrale si è attestato a -0,4% (-4,6% ad aprile), quello annuale è passato dal -4,7% al -6,1% (Figura 1d).

2. Raccolta diretta

La raccolta diretta si è **contratta di 6,5 milioni di euro**, con un tasso di crescita trimestrale del 5,7% (5,0% ad aprile). Il tasso annuale si è attestato al 5,9% (7,4% ad aprile).

Il calo è espressione del saldo tra la contrazione della raccolta in titoli (-73,3 mln €) e l'aumento dei depositi (+66,8 mln €). Con riferimento a questi ultimi, si evidenzia la crescita della componente a vista (+90,9 mln €) e in valuta (+3,5 mln €) e la diminuzione di quella a termine o con preavviso (-27,6 mln €). Con riguardo alla raccolta in titoli, la riduzione dei cd (-95,7 mln €), dei pct (-47,9 mln €) e della voce assegni (-0,5 mln €) è stata solo in parte controbilanciata dall'aumento delle obbligazioni (+70,8 mln €).

3. Raccolta indiretta

Nel periodo di riferimento, la raccolta indiretta è **diminuita di 54,1 milioni di euro**, denotando un tasso trimestrale del -13,5% (-24,4% ad aprile). Il tasso annuale è risultato pari a -25,8% (-23,8% ad aprile).

La contrazione dell'aggregato risulta essere originata dalla diminuzione sia del patrimonio amministrato (-14,8 mln €) sia gestito (-39,3 mln €).

4. Impieghi e sofferenze

Alla fine di maggio 2009, gli impieghi si sono ragguagliati a **5,6 miliardi di euro** (Figura 2a).

Nel periodo di riferimento, l'aggregato ha registrato un **aumento di 153,9 mln €**. Il tasso di crescita trimestrale è passato dal 17,9% al 27,8%, quello annuale si è attestato al 18% (14,5% ad aprile) (Figura 2c).

L'espansione degli impieghi è ascrivibile, principalmente, all'aumento dei crediti in conto corrente (+120 mln €) e, in misura minore, alle componenti altri crediti (+19,1 mln €), crediti chirografari (+15,7 mln €) e mutui ipotecari (+2,3 mln €). Per contro, si è registrata, tra l'altro, una contrazione dei finanziamenti in valuta (-2,8 mln €).

Il rapporto impieghi/depositi² del sistema (74,7%) ha evidenziato un incremento del 2,3% rispetto al precedente mese di aprile (72,4%) (Figura 3b).

Per quanto riguarda la qualità del credito, l'ammontare delle **sofferenze**, pari a **131,4 milioni di euro**, è aumentato, nel periodo di riferimento, di 4,1 mln €. I fondi rischi su crediti, pari a 172,3 mln €, sono diminuiti, rispetto al mese precedente, di 0,8 mln di euro. Tale decremento ha interessato esclusivamente il fondo rischi su crediti non tassato.

Il rapporto sofferenze/impieghi (2,4%) è risultato invariato rispetto al valore di aprile (Figura 3a).

¹ Si considerano definitivi i dati per i quali sono stati completati i controlli di congruità e risultano acquisite le eventuali conferme sulla correttezza dei dati da parte degli enti segnalanti.

I tassi, mensili e trimestrali, sono annualizzati.

² Nell'aggregato sono compresi i certificati di deposito.

5. Andamento del sistema da inizio anno

In termini di raccolta diretta, il sistema bancario dall'inizio dell'anno è cresciuto di 236,8 milioni di euro. L'aggregato complessivo della raccolta è, tuttavia, diminuito di 239,2 milioni di euro, per effetto della contrazione registrata dall'indiretta (-476,0 mln €).

Nello stesso periodo, gli impieghi sono aumentati di 165,3 milioni di euro.

Nei primi cinque mesi dell'anno, in termini percentuali, la raccolta totale è diminuita del 4,2% (dati annualizzati) a fronte di un aumento, nello stesso periodo dell'anno scorso, del 4,8%.

La dinamica degli impieghi nei primi cinque mesi è risultata in aumento del 7,3%. Nello stesso periodo del 2008 l'aggregato registrava una diminuzione del 2,5%.

Nell'appendice statistica (Tav.5) sono riportate le variazioni in valore assoluto e i tassi di crescita degli impieghi, della raccolta diretta, indiretta e totale, annualizzati, riferiti al periodo che intercorre tra l'inizio dell'anno e il mese oggetto dell'analisi e il medesimo periodo dell'anno precedente.

Fig. 1a - Raccolta totale

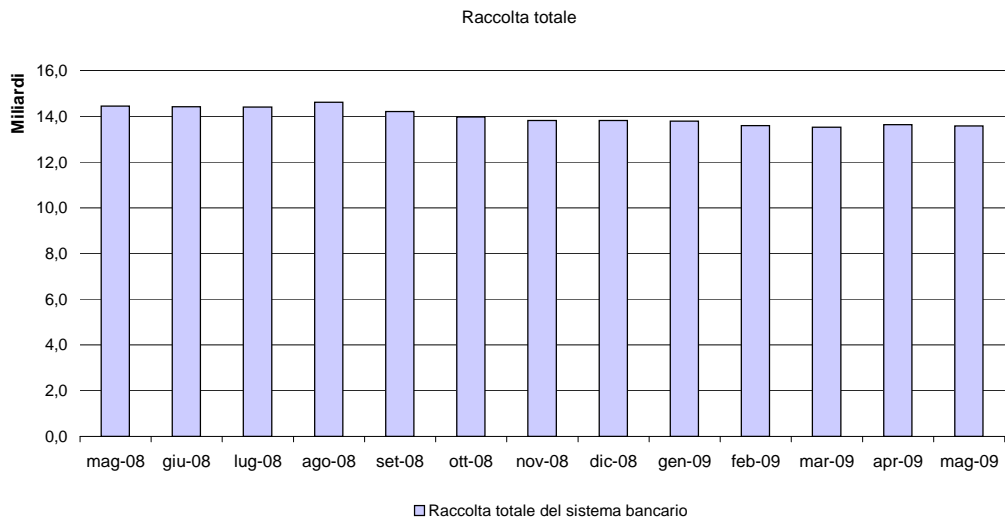


Fig. 1b - Raccolta totale - diretta e indiretta

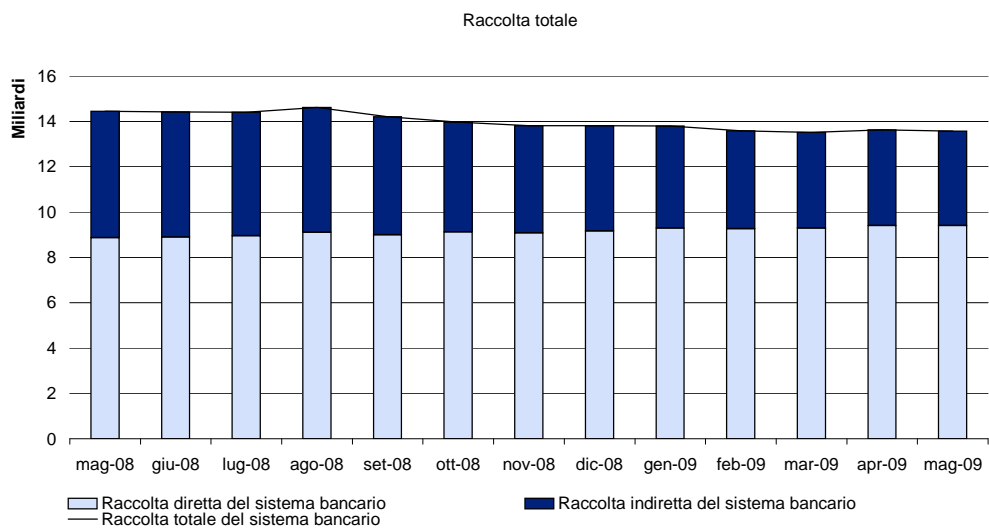


Fig. 1c - Raccolta totale (tassi di crescita* mensili)**

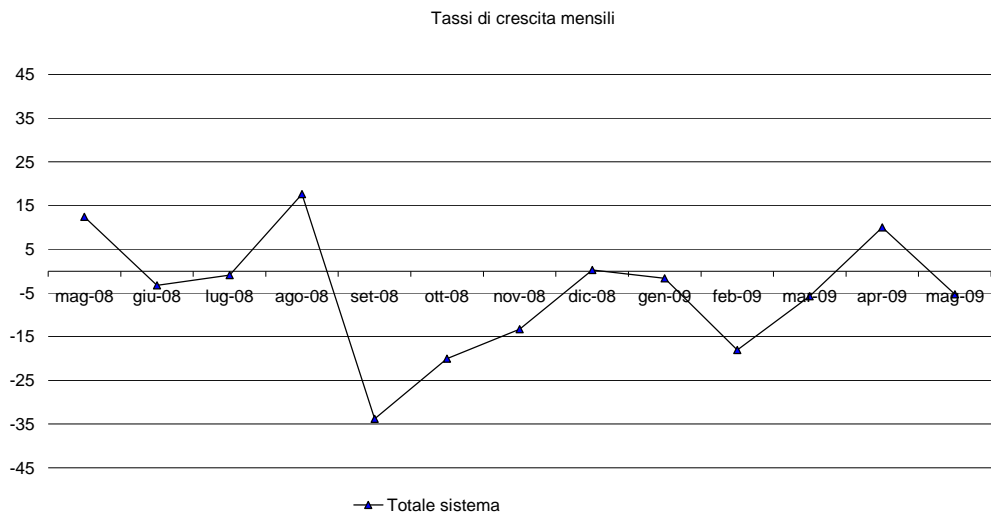


Fig. 1d - Raccolta totale (tassi di crescita* annuali*)**

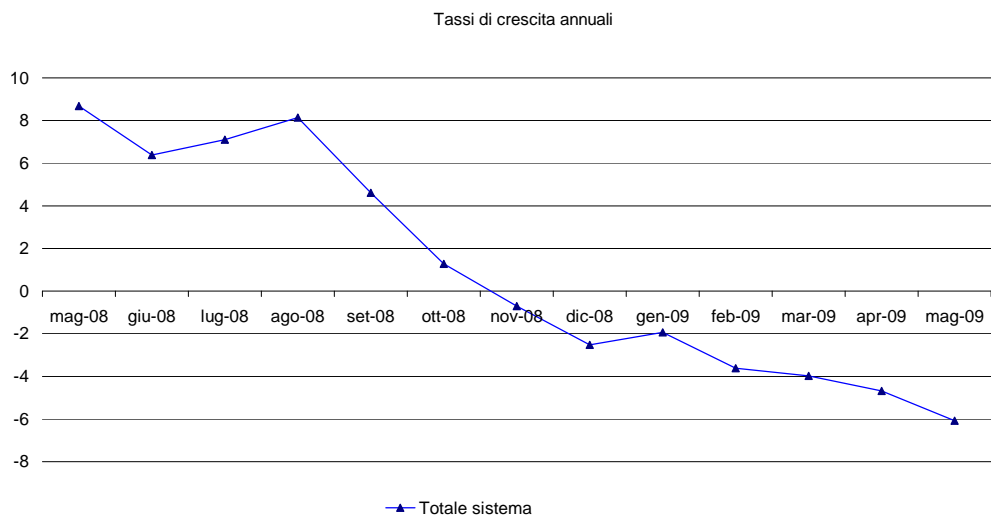


Fig. 2a - Impieghi

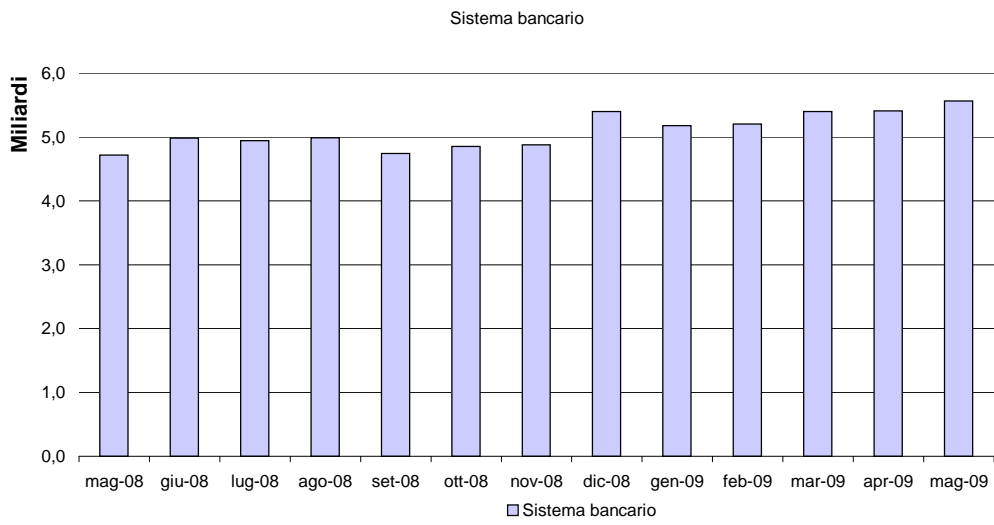


Fig. 2b - Impieghi (tassi di crescita* mensili)**

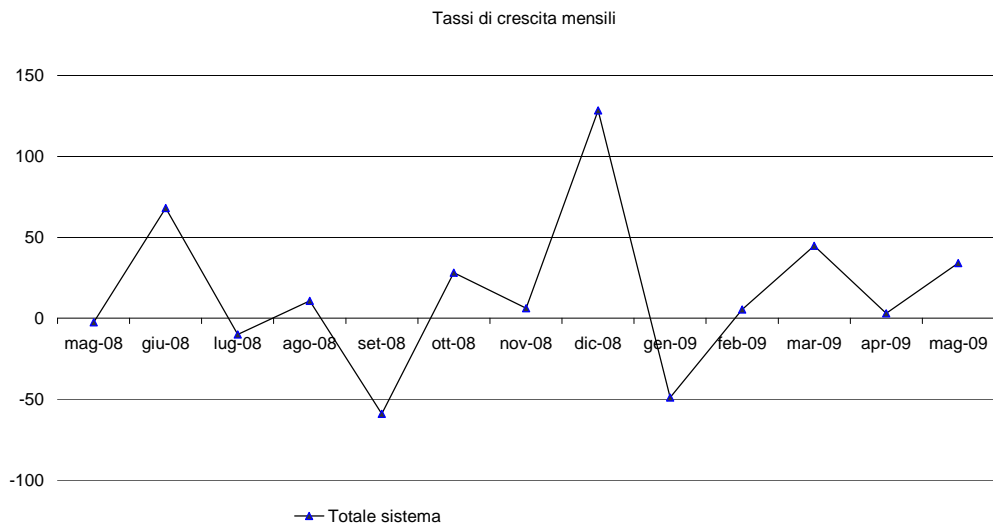


Fig. 2c - Impieghi (tassi di crescita* annuali*)**

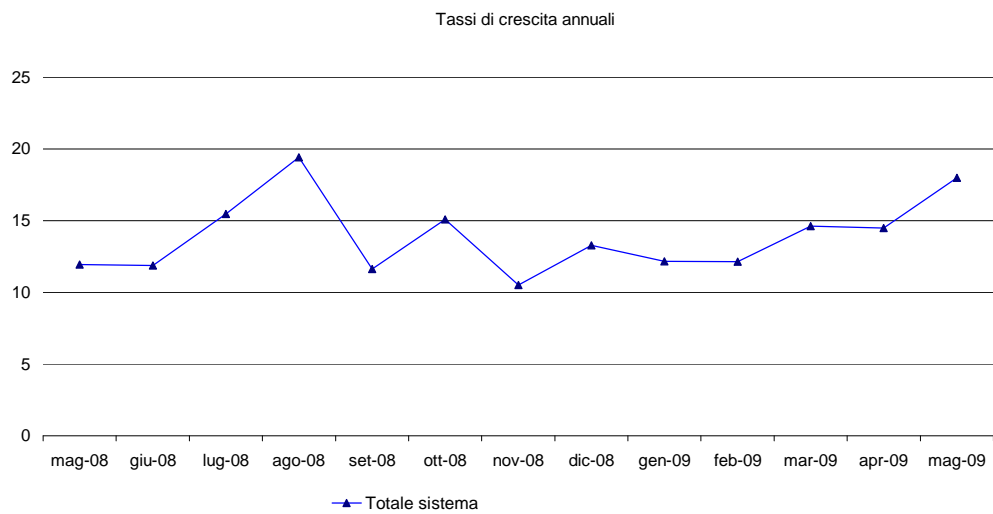


Fig. 3a - Sofferenze / Impieghi (%)

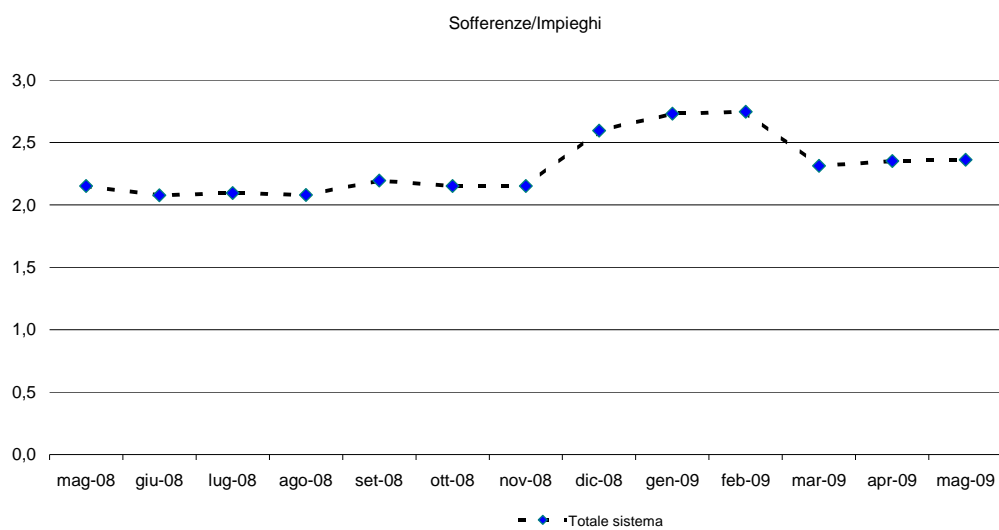
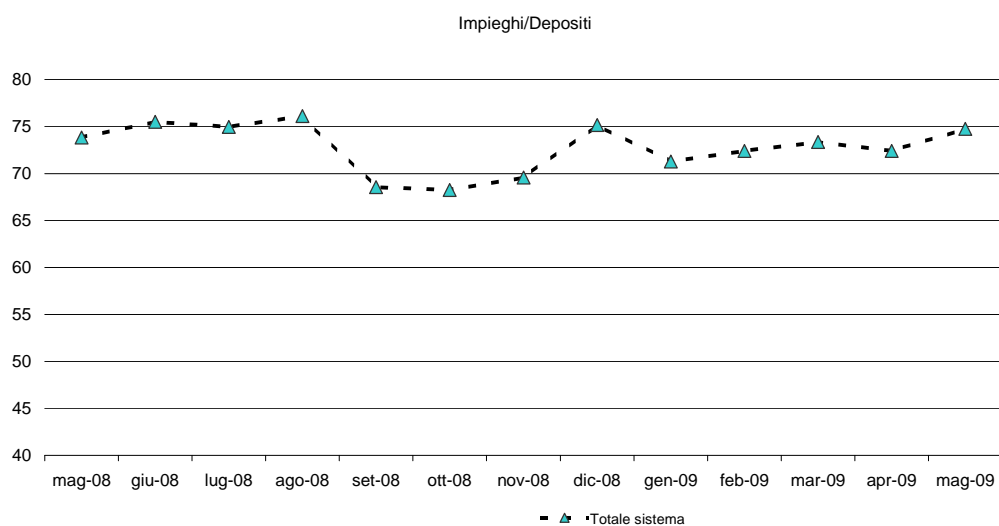


Fig. 3b - Impieghi / Depositi** (%)**



Note

* Il tasso di crescita è annualizzato

** Il tasso mensile è calcolato rapportando il valore del mese con il valore del mese precedente

*** Il tasso annuale è calcolato rapportando il valore del mese con il valore dello stesso mese nell'anno precedente.

**** L'aggregato "Depositi" include i certificati di deposito

Appendice Statistica

Tav. 1 - Andamento mensile degli Impieghi e della raccolta

		31/05/2008	30/06/2008	31/07/2008	31/08/2008	30/09/2008	31/10/2008	30/11/2008	31/12/2008	31/01/2009	28/02/2009	31/03/2009	30/04/2009	31/05/2009
Impieghi lordi ***	Sistema bancario	4.716.514.414	4.984.000.640	4.942.402.451	4.986.448.123	4.741.203.127	4.852.325.500	4.877.479.284	5.399.565.632	5.179.586.634	5.203.293.694	5.397.166.952	5.410.968.275	5.564.818.507
	Tasso MoM *	(-2,4)	(68,1)	(-10,0)	(10,7)	(-59,0)	(28,1)	(6,2)	(128,4)	(-48,9)	(5,5)	(44,7)	(3,1)	(34,1)
	Tasso QoQ **	(6,6)	(23,4)	(18,3)	(22,9)	(-19,5)	(-7,3)	(55,5)	(22,9)	(26,7)	(26,7)	(17,9)	(17,9)	(27,8)
	Tasso YoY	(11,9)	(11,9)	(15,5)	(19,4)	(11,6)	(15,1)	(10,5)	(13,3)	(12,2)	(12,1)	(14,6)	(14,5)	(18,0)
Raccolta diretta	Sistema bancario	8.872.470.757	8.898.842.066	8.954.485.198	9.103.515.438	9.000.174.849	9.123.070.442	9.083.133.749	9.162.273.155	9.290.057.340	9.266.651.467	9.297.626.235	9.405.576.747	9.399.040.882
	Tasso MoM	(15,9)	(3,6)	(7,5)	(20,0)	(-13,6)	(16,4)	(-3,0)	(10,5)	(16,7)	(-3,0)	(4,0)	(13,9)	(-0,8)
	Tasso QoQ	(21,4)	(15,8)	(9,1)	(10,4)	(4,6)	(7,5)	(-0,9)	(7,2)	(7,3)	(8,1)	(5,9)	(5,0)	(5,7)
	Tasso YoY	(21,0)	(18,9)	(21,2)	(23,1)	(19,4)	(18,8)	(15,1)	(12,9)	(11,0)	(10,0)	(8,6)	(7,4)	(5,9)
Raccolta indiretta	Sistema bancario	5.578.361.750	5.513.155.944	5.446.941.368	5.509.077.412	5.201.169.174	4.841.141.632	4.726.314.389	4.650.041.157	4.503.202.626	4.319.366.837	4.223.287.617	4.228.156.970	4.174.083.657
	Tasso MoM	(6,8)	(-14,0)	(-14,4)	(13,7)	(-67,1)	(-83,1)	(-28,5)	(-19,4)	(-37,9)	(-49,0)	(-26,7)	(1,4)	(-15,3)
	Tasso QoQ	(-6,6)	(-0,5)	(-7,2)	(-5,0)	(-22,6)	(-44,5)	(-56,8)	(-42,4)	(-27,9)	(-34,4)	(-36,7)	(-24,4)	(-13,5)
	Tasso YoY	(-6,4)	(-9,1)	(-10,0)	(-9,9)	(-13,8)	(-20,7)	(-21,4)	(-23,2)	(-20,9)	(-23,8)	(-23,5)	(-23,8)	(-25,2)
Raccolta totale	Sistema bancario	14.450.832.507	14.411.998.011	14.401.426.565	14.612.592.849	14.201.344.022	13.964.212.074	13.809.448.139	13.812.314.311	13.793.259.966	13.586.018.304	13.520.913.852	13.633.733.718	13.573.124.539
	Tasso MoM	(12,4)	(-3,2)	(-0,9)	(17,6)	(-33,8)	(-33,5)	(-13,3)	(0,2)	(-1,7)	(-18,0)	(-5,8)	(10,0)	(-5,3)
	Tasso QoQ	(10,1)	(9,4)	(2,7)	(4,5)	(-5,8)	(-12,1)	(-22,0)	(-11,0)	(-4,9)	(-6,5)	(-8,4)	(-4,6)	(-0,4)
	Tasso YoY	(9,7)	(6,4)	(7,1)	(8,1)	(4,6)	(1,3)	(-0,7)	(-2,5)	(-1,9)	(-3,6)	(-4,0)	(-4,7)	(-6,1)

Note

*, ** I tassi di crescita mensili e trimestrali sono annualizzati; *** Gli impieghi sono al lordo del fondo rischi su crediti non tassato e comprendono il valore dell'attività di leasing

Tav. 2 - Andamento mensile delle voci principali della raccolta

		31/05/2008	30/06/2008	31/07/2008	31/08/2008	30/09/2008	31/10/2008	30/11/2008	31/12/2008	31/01/2009	28/02/2009	31/03/2009	30/04/2009	31/05/2009
Depositi (inclusi cert. dep.)	Sistema bancario	6.389.415.467	6.599.713.191	6.594.700.747	6.549.723.445	6.915.933.988	7.109.097.479	7.009.621.382	7.182.423.851	7.266.514.512	7.188.081.899	7.359.176.738	7.473.720.005	7.444.817.326
	Tasso MoM	(-37,6)	(39,5)	(-0,9)	(-8,2)	(67,1)	(33,5)	(-16,8)	(29,6)	(14,0)	(-13,0)	(28,6)	(18,7)	(-4,6)
	Tasso QoQ	(1,1)	(3,3)	(-0,1)	(10,0)	(19,2)	(31,2)	(28,1)	(15,4)	(8,9)	(10,2)	(9,8)	(11,4)	(14,3)
	Tasso YoY	(19,5)	(17,8)	(16,7)	(16,9)	(20,1)	(22,6)	(20,2)	(16,1)	(13,2)	(12,8)	(12,4)	(13,3)	(16,5)
Depositi della clientela a vista	Sistema bancario	2.467.613.312	2.606.069.314	2.503.374.772	2.396.324.825	2.540.853.608	2.614.904.008	2.632.519.440	2.765.866.076	2.902.984.239	2.926.497.993	3.140.025.680	3.334.706.788	3.425.589.435
	Tasso MoM	(-54,3)	(67,3)	(-47,3)	(-51,3)	(72,4)	(35,0)	(8,1)	(60,8)	(59,5)	(9,7)	(87,6)	(74,4)	(32,7)
	Tasso QoQ	(-11,0)	(4,3)	(-12,6)	(-11,6)	(17,8)	(39,4)	(35,4)	(44,1)	(44,7)	(44,7)	(54,1)	(59,5)	(68,2)
	Tasso YoY	(11,3)	(8,0)	(0,6)	(6,1)	(8,6)	(10,9)	(11,9)	(9,8)	(10,2)	(15,3)	(21,8)	(29,0)	(38,8)
Obbligazioni	Sistema bancario	364.389.006	382.331.006	389.301.006	406.803.006	404.709.006	457.695.006	476.851.006	482.407.006	474.150.006	529.721.006	545.117.006	593.071.006	663.836.006
	Tasso MoM	(202,7)	(59,1)	(21,9)	(53,9)	(-6,2)	(157,1)	(50,2)	(14,0)	(-20,5)	(140,6)	(34,9)	(105,6)	(143,2)
	Tasso QoQ	(81,0)	(104,1)	(99,5)	(46,6)	(23,4)	(70,3)	(68,9)	(76,8)	(14,4)	(44,3)	(52,0)	(100,3)	(101,3)
	Tasso YoY	(59,8)	(67,7)	(57,0)	(60,8)	(60,0)	(73,6)	(73,5)	(69,3)	(61,8)	(74,8)	(79,7)	(90,2)	(82,2)
Certificati di deposito	Sistema bancario	3.581.535.702	3.570.249.478	3.692.723.402	3.812.337.498	3.910.110.365	4.081.201.919	4.039.104.978	4.017.532.689	3.984.794.266	3.930.303.278	3.812.525.591	3.701.930.246	3.606.232.285
	Tasso MoM	(13,0)	(-3,8)	(41,2)	(38,9)	(30,8)	(52,5)	(-12,4)	(-6,4)	(-9,8)	(-16,4)	(-36,0)	(-34,8)	(-31,0)
	Tasso QoQ	(14,2)	(6,6)	(16,9)	(25,8)	(38,1)	(42,1)	(23,8)	(11,0)	(-9,4)	(-10,8)	(-20,4)	(-28,4)	(-33,0)
	Tasso YoY	(27,2)	(24,6)	(28,0)	(24,8)	(26,5)	(28,6)	(26,1)	(21,2)	(15,7)	(13,6)	(8,6)	(4,5)	(0,7)
P.C.T.	Sistema bancario	2.114.590.398	1.914.037.670	1.966.231.164	2.144.064.890	1.675.665.738	1.550.120.409	1.590.411.347	1.489.034.317	1.537.472.043	1.539.005.943	1.383.004.855	1.327.740.580	1.279.830.673
	Tasso MoM	(176,7)	(-113,8)	(32,7)	(108,5)	(-262,2)	(-89,9)	(31,2)	(-76,5)	(39,0)	(1,2)	(-121,6)	(-48,0)	(-43,3)
	Tasso QoQ	(84,9)	(48,7)	(26,7)	(5,6)	(-49,8)	(-84,7)	(-103,3)	(-44,6)	(-3,3)	(-12,9)	(-28,5)	(-54,6)	(-67,4)
	Tasso YoY	(20,4)	(16,1)	(32,4)	(39,4)	(9,8)	(-4,0)	(-10,9)	(-9,4)	(-7,2)	(-11,8)	(-18,9)	(-28,0)	(-39,5)
GPM	Sistema bancario	811.053.798	753.907.546	735.520.991	745.533.849	696.830.387	620.670.595	630.061.729	587.671.576	580.443.498	542.622.846	498.010.024	547.990.516	508.728.865
	Tasso MoM	(-53,9)	(-84,6)	(-29,3)	(16,3)	(-78,4)	(-131,2)	(18,2)	(-80,7)	(-14,8)	(-78,2)	(-98,7)	(120,4)	(-86,0)
	Tasso QoQ	(-32,6)	(-36,8)	(-53,5)	(-32,3)	(-30,3)	(-62,5)	(-62,0)	(-62,7)	(-25,9)	(-55,5)	(-61,0)	(-22,4)	(-25,0)
	Tasso YoY	(-12,8)	(-22,9)	(-23,7)	(-23,2)	(-29,2)	(-37,1)	(-36,4)	(-40,6)	(-36,1)	(-38,6)	(-40,0)	(-35,5)	(-37,3)
Titoli in amministr	Sistema bancario	4.767.307.952	4.759.248.398	4.711.420.377	4.763.543.562	4.504.338.787	4.220.471.037	4.096.252.660	4.062.369.580	3.922.759.128	3.776.743.991	3.725.277.593	3.680.166.454	3.665.354.792
	Tasso MoM	(17,7)	(-2,0)	(-12,1)	(13,3)	(-65,3)	(-75,6)	(-35,3)	(-9,9)	(-41,2)	(-44,7)	(-16,4)	(-14,5)	(-4,8)
	Tasso QoQ	(-1,8)	(5,9)	(1,1)	(-0,3)	(-21,4)	(-41,7)	(-56,0)	(-39,2)	(-28,2)	(-31,2)	(-33,2)	(-24,7)	(-11,8)
	Tasso YoY	(-5,2)	(-6,4)	(-7,4)	(-7,4)	(-10,8)	(-17,6)	(-18,4)	(-19,8)	(-18,0)	(-21,1)	(-20,6)	(-21,7)	(-23,1)
Valori emessi dall'ente (esclusi dalla raccolta indiretta)	Sistema bancario	456.477.732	501.814.135	520.424.279	552.378.601	552.619.959	643.412.496	666.906.143	669.032.024	657.034.791	705.580.716	716.499.046	733.995.189	790.625.922
	Tasso MoM	(167,5)	(119,2)	(44,5)	(73,7)	(0,5)	(197,2)	(43,8)	(3,8)	(-21,5)	(88,7)	(18,6)	(29,3)	(92,6)
	Tasso QoQ	(82,2)	(113,3)	(119,7)	(84,0)	(40,5)	(94,5)	(82,9)	(84,3)	(8,5)	(23,2)	(28,4)	(46,9)	(48,2)
	Tasso YoY	(61,5)	(62,8)	(72,5)	(79,6)	(74,9)	(92,5)	(91,6)	(88,0)	(77,0)	(86,3)	(83,2)	(83,2)	(73,2)

Tav. 3 - Andamento mensile delle voci principali degli impieghi

		31/05/2008	30/06/2008	31/07/2008	31/08/2008	30/09/2008	31/10/2008	30/11/2008	31/12/2008	31/01/2009	28/02/2009	31/03/2009	30/04/2009	31/05/2009
Impieghi lordi (incluso il leasing)	Sistema bancario	4.716.514.414	4.984.000.640	4.942.402.451	4.986.448.123	4.741.203.127	4.852.325.500	4.877.479.284	5.399.565.632	5.179.586.634	5.203.293.694	5.397.166.952	5.410.968.275	5.564.818.507
	Tasso MoM	(-2,4)	(68,1)	(-10,0)	(10,7)	(-59,0)	(28,1)	(6,2)	(128,4)	(-48,9)	(5,5)	(44,7)	(3,1)	(34,1)
	Tasso QoQ	(6,6)	(23,4)	(18,3)	(22,9)	(-19,5)	(-7,3)	(-8,7)	(55,5)	(27,0)	(26,7)	(-0,2)	(17,9)	(27,8)
	Tasso YoY	(11,9)	(11,9)	(15,5)	(19,4)	(11,6)	(15,1)	(10,5)	(13,3)	(12,2)	(12,1)	(14,6)	(14,5)	(18,0)
Sofferenze	Sistema bancario	101.478.448	103.510.875	103.595.730	103.658.203	104.096.504	104.354.673	104.955.210	140.076.538	141.385.189	142.844.831	124.853.029	127.269.505	131.383.324
	Tasso MoM	(55,1)	(24,0)	(1,0)	(0,7)	(5,1)	(3,0)	(6,9)	(401,6)	(11,2)	(12,4)	(-151,1)	(23,2)	(38,8)
	Tasso QoQ	(61,8)	(26,4)	(27,1)	(8,6)	(2,3)	(2,9)	(5,0)	(138,3)	(141,9)	(144,4)	(-43,5)	(-39,9)	(-32,1)
	Tasso YoY	(94,9)	(96,9)	(95,9)	(95,0)	(92,8)	(92,3)	(98,2)	(217,9)	(61,3)	(62,5)	(28,6)	(31,2)	(29,5)
Fondo rischi su crediti non tassato	Sistema bancario	210.870.921	213.081.135	212.916.188	214.180.449	205.802.649	204.450.883	205.117.865	175.213.920	180.642.328	191.533.081	144.167.192	144.674.936	143.882.949
	Tasso MoM	(5,0)	(12,6)	(-0,9)	(7,1)	(-46,9)	(-7,9)	(3,9)	(-174,9)	(37,2)	(72,3)	(-296,8)	(4,2)	(-6,6)
	Tasso QoQ	(47,5)	(6,9)	(5,6)	(6,3)	(-13,7)	(-15,9)	(-16,9)	(-59,5)	(-46,6)	(-26,5)	(-70,9)	(-79,6)	(-99,5)
	Tasso YoY	(17,2)	(17,4)	(17,3)	(17,5)	(11,7)	(12,2)	(12,3)	(4,7)	(1,6)	(1,6)	(-31,2)	(-31,1)	(-31,8)
Fondo rischi su crediti tassato	Sistema bancario	26.742.834	26.742.834	26.742.834	27.574.209	27.574.209	27.574.209	27.574.209	27.574.209	27.574.209	29.381.207	28.381.207	28.381.207	28.381.207
	Tasso MoM													
	Tasso QoQ													
	Tasso YoY													

Tav. 4 - Andamento mensile di alcuni indicatori di liquidità e qualità dell'attivo

		31/05/2008	30/06/2008	31/07/2008	31/08/2008	30/09/2008	31/10/2008	30/11/2008	31/12/2008	31/01/2009	28/02/2009	31/03/2009	30/04/2009	31/05/2009
<i>Liquidità</i>														
Impieghi / Depositi	Sistema bancario	167,97	164,52	170,31	182,16	157,73	160,25	164,20	170,61	157,83	159,72	152,18	143,46	144,97
Impieghi / Depositi (inclusi i cert. dep.)	Sistema bancario	73,82	75,52	74,95	76,13	68,55	68,26	69,58	75,18	71,28	72,39	73,34	72,40	74,75
Depositi clientela a vista / Depositi	Sistema bancario	87,88	86,02	86,26	87,54	84,53	86,36	88,62	87,39	88,46	89,83	88,53	88,41	89,24
<i>Qualità dell'attivo</i>														
Fondo RC* / Impieghi**	Sistema bancario	4,47	4,28	4,31	4,30	4,34	4,21	4,21	3,24	3,49	3,68	2,67	2,67	2,59
Sofferenze / Impieghi	Sistema bancario	2,15	2,08	2,10	2,08	2,20	2,15	2,15	2,59	2,73	2,75	2,31	2,35	2,36

Note * Fondo RC = Fondo rischi su crediti non tassato; ** Impieghi lordi inclusa l'attività di leasing

Tav. 5 - Variazioni assolute e tassi di crescita, annualizzati, da inizio anno

		Var. 2009 ▪	Var. 2008 **	Var. 2009 ▪	Var. 2008 **
Impieghi lordi	Sistema bancario	165.252.875	-50.307.863	7,35%	-2,53%
Raccolta diretta	Sistema bancario	236.767.727	756.980.771	6,20%	22,39%
Raccolta indiretta	Sistema bancario	-475.957.500	-475.969.608	-24,57%	-18,87%
Raccolta totale	Sistema bancario	-239.189.773	281.011.162	-4,16%	4,76%

▪ Da 1 gennaio 2009 al 31 maggio 2009

**Da 1 gennaio 2008 al 31 maggio 2008