

Nota mensile sull'andamento del sistema bancario

2009
Giu

Periodo di analisi: **Giugno 2009**

A cura di: Servizio Vigilanza Mercato e Intermediari

Qualità dei dati: **Dati provvisori¹**

Nota redatta il: 8 settembre 2009

1. Raccolta

Alla fine di giugno 2009, la raccolta totale del sistema è risultata pari a **13,7 miliardi di euro** (Figura 1a), di cui 9,4 mld di raccolta diretta e 4,3 mld di raccolta indiretta.

Rispetto al mese precedente, l'aggregato **ha registrato un aumento di 97,3 milioni di euro**. Il tasso di crescita trimestrale si è attestato al 4,4% (-0,4% a maggio), quello annuale è passato dal -6,1% al -5,1% (Figura 1d).

2. Raccolta diretta

La raccolta diretta ha evidenziato un **incremento di 8,1 milioni di euro**, con un tasso di crescita trimestrale del 4,7% (5,7% a maggio). Il tasso annuale si è attestato al 5,7% (5,9% a maggio).

L'aumento è espressione del saldo tra la crescita dei depositi (+64,8 mln €) e la contrazione della raccolta in titoli (-56,7 mln €). Con riferimento ai depositi, si evidenzia la crescita della componente a vista (+57 mln €) e a termine o con preavviso (+16 mln €) e la diminuzione di quella in valuta (-8,2 mln €). Con riguardo alla raccolta in titoli, la riduzione dei pct (-115,4 mln €) è stata solo in parte controbilanciata dall'aumento dei cd (+52,3 mln €), delle obbligazioni (+3,7 mln €) e della voce assegni (+2,7 mln €).

3. Raccolta indiretta

Nel periodo di riferimento, la raccolta indiretta è **aumentata di 89,2 milioni di euro**, denotando un tasso trimestrale del 3,8% (-13,5% a maggio). Il tasso annuale è risultato pari a -22,7% (-25,2% a maggio).

L'espansione dell'aggregato è da attribuire principalmente alla crescita del patrimonio amministrato (+99,1 mln €), attenuata dal calo del patrimonio gestito (-9,9 mln €).

4. Impieghi e sofferenze

Alla fine del primo semestre 2009, gli impieghi si sono ragguagliati a **5,7 miliardi di euro** (Figura 2a).

Nel periodo di riferimento, l'aggregato ha registrato un **incremento di 129,2 mln €**. Il tasso di crescita trimestrale è passato dal 27,8% al 22%, quello annuale si è attestato al 14,2% (18% a maggio) (Figura 2c).

L'espansione degli impieghi è da ascrivere, principalmente, all'aumento dei crediti in conto corrente (+117 mln €) e dei crediti chirografari (+57,3 mln €), controbilanciato, in parte, dalla contrazione registrata dai finanziamenti in valuta (-36,6 mln €), dai mutui ipotecari (-6,1 mln €) e dagli altri crediti (-3,2 mln €).

Il rapporto impieghi/depositi² del sistema (75,3%) ha evidenziato un incremento dello 0,6% rispetto al precedente mese di maggio (74,7%) (Figura 3b).

Per quanto riguarda la qualità del credito, l'ammontare delle **sofferenze**, pari a **131,6 milioni di euro**, è aumentato, nel periodo di riferimento, di 0,2 mln €. I fondi rischi su crediti, pari a 178 mln €, sono cresciuti, rispetto al mese precedente, di 5,7 mln di euro. Tale incremento ha interessato esclusivamente il fondo rischi su crediti non tassato.

Il rapporto sofferenze/impieghi (2,3%) è risultato sostanzialmente in linea con il valore registrato a maggio (Figura 3a).

¹ Si considerano definitivi i dati per i quali sono stati completati i controlli di congruità e risultano acquisite le eventuali conferme sulla correttezza dei dati da parte degli enti segnalanti. I tassi, mensili e trimestrali, sono annualizzati.

² Nell'aggregato sono compresi i certificati di deposito.

5. Andamento del sistema da inizio anno

In termini di raccolta diretta, il sistema bancario dall'inizio dell'anno è cresciuto di 244,8 milioni di euro. L'aggregato complessivo della raccolta è, tuttavia, diminuito di 141,9 milioni di euro, per effetto della contrazione registrata dall'indiretta (-386,7 mln €).

Nello stesso periodo, gli impieghi sono aumentati di 294,5 milioni di euro.

Nei primi sei mesi dell'anno, in termini percentuali, la raccolta totale è diminuita del 2,1% (dati annualizzati) a fronte di un aumento, nello stesso periodo dell'anno scorso, del 3,4%.

La dinamica degli impieghi nel primo semestre è risultata in aumento del 10,9%. Nello stesso periodo del 2008 l'aggregato registrava una crescita del 9,1%.

Nell'appendice statistica (Tav.5) sono riportate le variazioni in valore assoluto e i tassi di crescita degli impieghi, della raccolta diretta, indiretta e totale, annualizzati, riferiti al periodo che intercorre tra l'inizio dell'anno e il mese oggetto dell'analisi e il medesimo periodo dell'anno precedente.

6. Mezzi propri

Il sistema bancario, nel primo semestre dell'anno, ha registrato un incremento del patrimonio netto di 51,3 mln €, equivalente ad un tasso di crescita, annualizzato, dell'8,3%, attestandosi, a fine giugno, a 1,3 miliardi di euro.

Il rapporto patrimonio netto/totale attivo è risultato pari all'11%, in aumento dal 10,2% registrato a fine 2008.

Fig. 1a - Raccolta totale

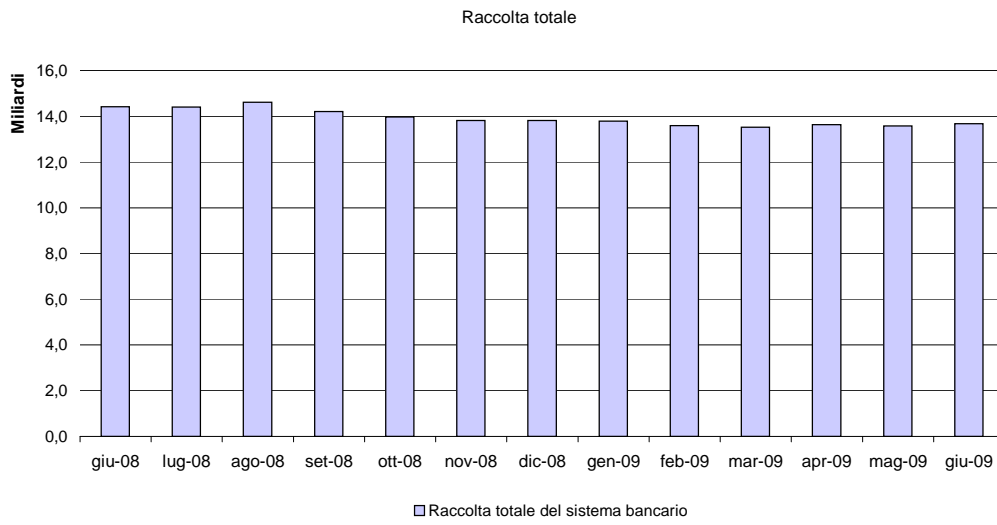


Fig. 1b - Raccolta totale - diretta e indiretta

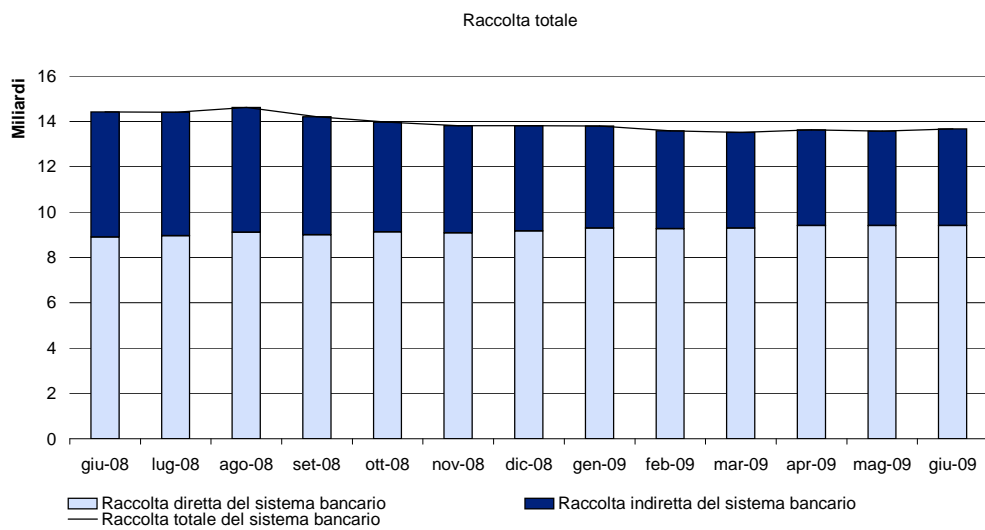


Fig. 1c - Raccolta totale (tassi di crescita* mensili)**

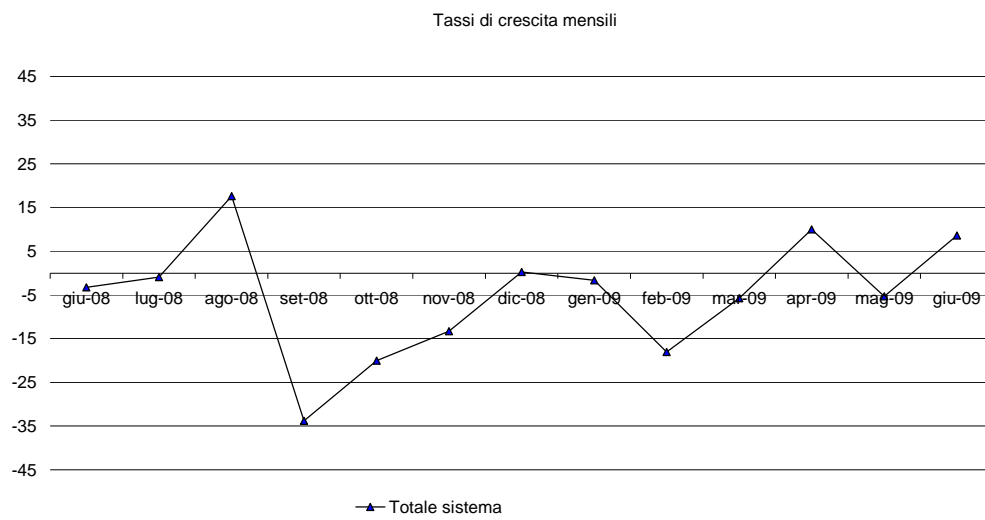


Fig. 1d - Raccolta totale (tassi di crescita* annuali*)**

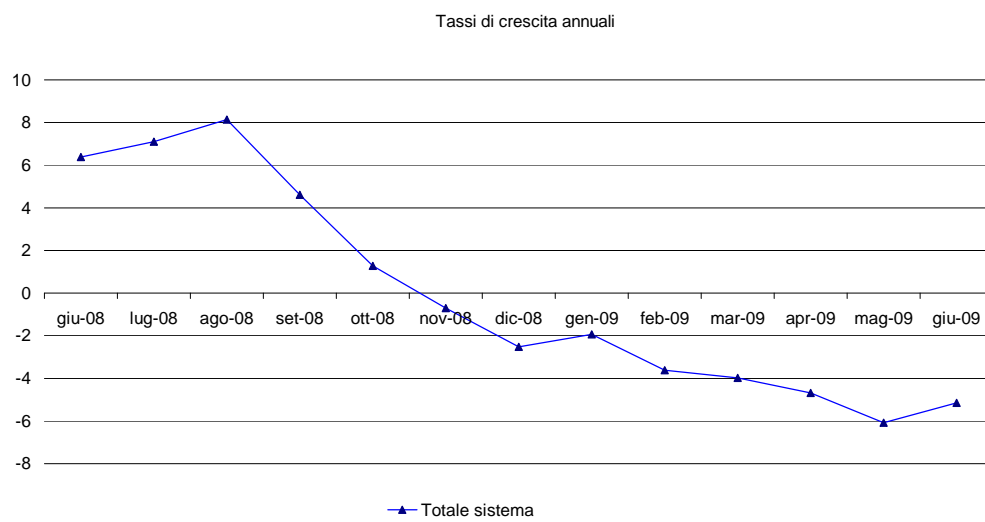


Fig. 2a - Impieghi

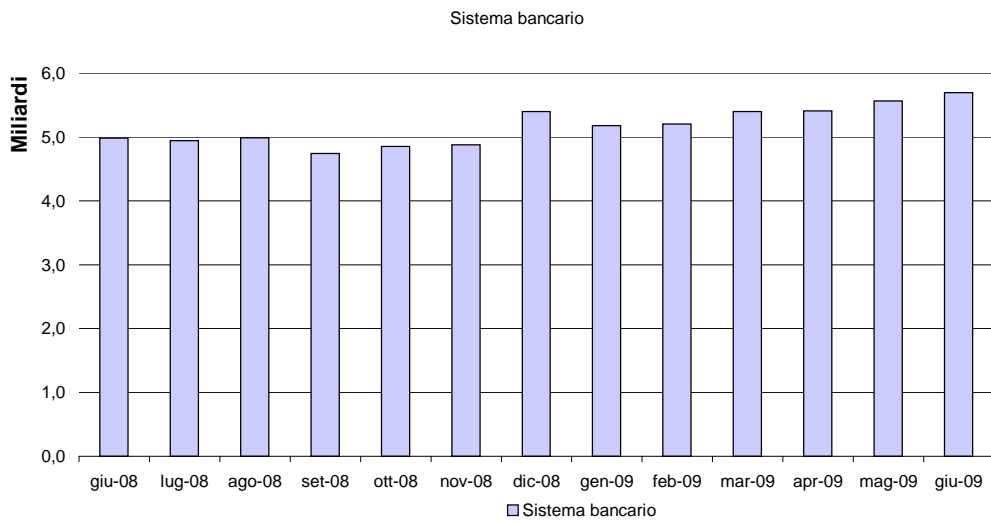


Fig. 2b - Impieghi (tassi di crescita* mensili)**

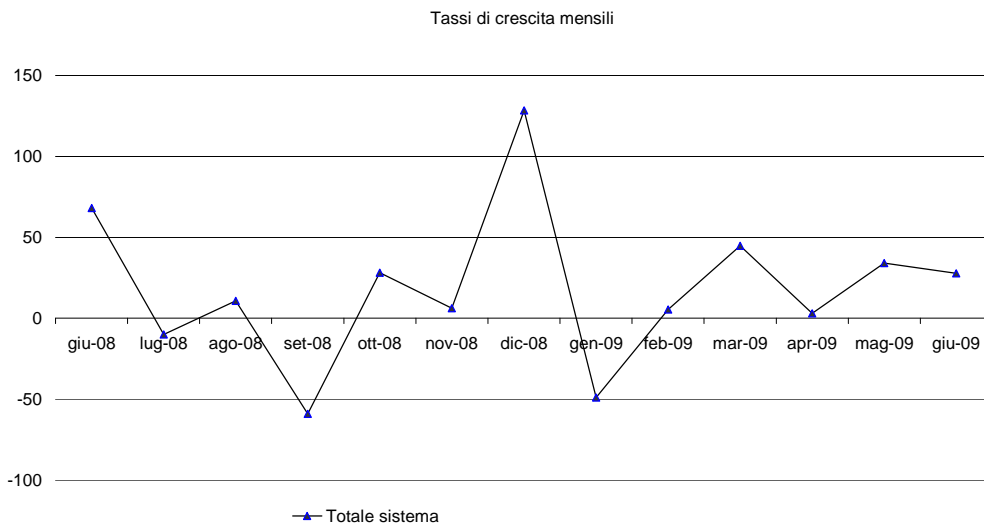


Fig. 2c - Impieghi (tassi di crescita* annuali*)**

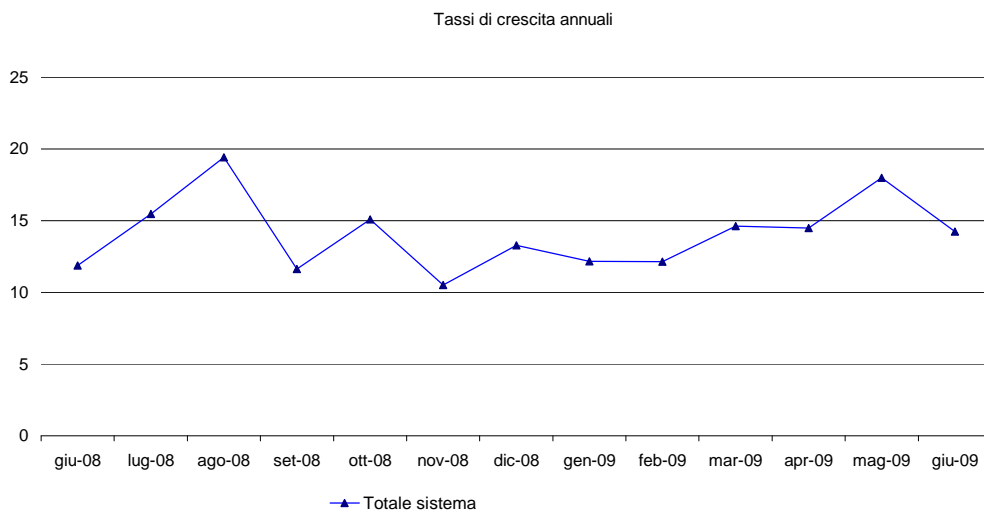


Fig. 3a - Sofferenze / Impieghi (%)

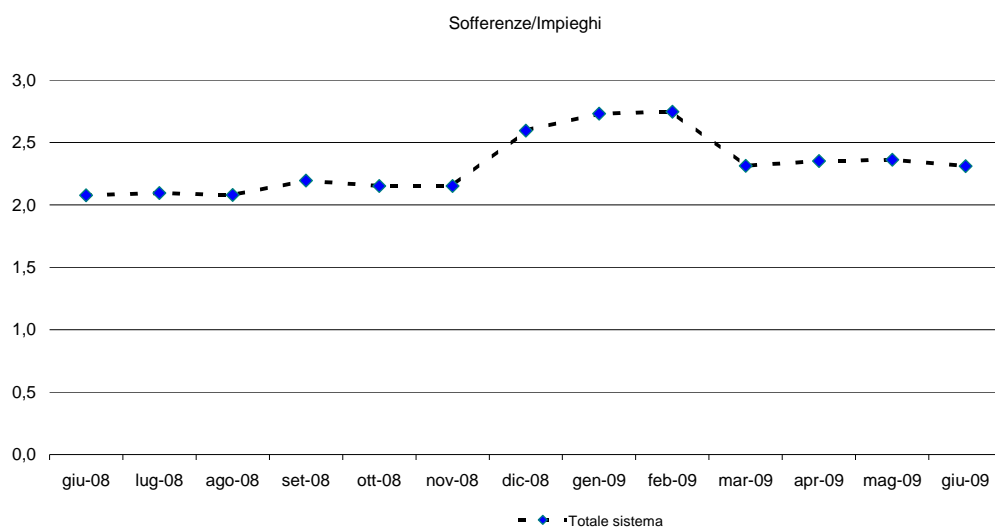
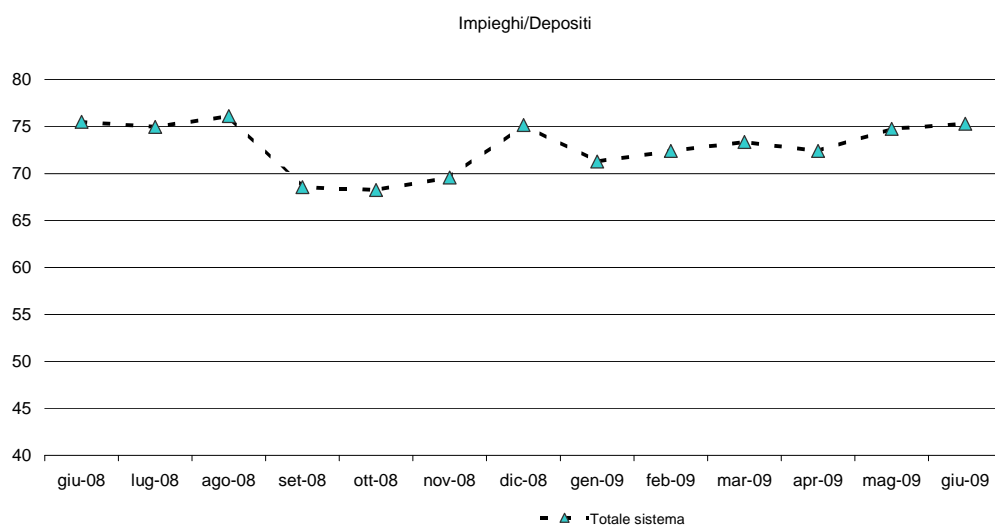


Fig. 3b - Impieghi / Depositi** (%)**



Note

* Il tasso di crescita è annualizzato

** Il tasso mensile è calcolato rapportando il valore del mese con il valore del mese precedente

*** Il tasso annuale è calcolato rapportando il valore del mese con il valore dello stesso mese nell'anno precedente.

**** L'aggregato "Depositi" include i certificati di deposito

Appendice Statistica

Tav. 1 - Andamento mensile degli impieghi e della raccolta

		30/06/2008	31/07/2008	31/08/2008	30/09/2008	31/10/2008	30/11/2008	31/12/2008	31/01/2009	28/02/2009	31/03/2009	30/04/2009	31/05/2009	30/06/2009
Impieghi lordi ***	Sistema bancario	4.984.000.640	4.942.402.451	4.986.448.123	4.741.203.127	4.852.325.500	4.877.479.284	5.399.565.632	5.179.586.634	5.203.293.694	5.397.166.952	5.410.968.275	5.564.818.507	5.694.045.429
	Tasso MoM *	(68,1)	(-10,0)	(10,7)	(-59,0)	(28,1)	(6,2)	(128,4)	(-48,9)	(5,5)	(44,7)	(3,1)	(34,1)	(27,9)
	Tasso QoQ **	(23,4)	(18,3)	(22,9)	(-19,5)	(-7,3)	(-8,7)	(55,5)	(27,0)	(-0,2)	(17,9)	(22,8)	(17,9)	(22,0)
	Tasso YoY	(11,9)	(15,5)	(19,4)	(11,6)	(15,1)	(10,5)	(13,3)	(12,2)	(12,1)	(14,6)	(14,5)	(18,0)	(14,2)
Raccolta diretta	Sistema bancario	8.898.842.066	8.954.485.198	9.103.515.438	9.000.174.849	9.123.070.442	9.083.133.749	9.162.273.155	9.290.057.340	9.266.651.467	9.297.626.235	9.405.576.747	9.399.040.882	9.407.127.856
	Tasso MoM	(3,6)	(7,5)	(20,0)	(-13,6)	(16,4)	(-5,3)	(10,5)	(16,7)	(-3,0)	(4,0)	(13,9)	(-0,8)	(1,0)
	Tasso QoQ	(15,8)	(9,1)	(10,4)	(4,6)	(7,5)	(-0,9)	(7,2)	(7,3)	(8,1)	(5,9)	(5,0)	(5,7)	(4,7)
	Tasso YoY	(18,9)	(21,2)	(23,1)	(19,4)	(18,8)	(15,1)	(12,9)	(11,0)	(10,0)	(8,6)	(7,4)	(5,9)	(5,7)
Raccolta indiretta	Sistema bancario	5.513.155.944	5.446.941.368	5.509.077.412	5.201.169.174	4.841.141.632	4.726.314.389	4.650.041.157	4.503.202.626	4.319.366.837	4.223.287.617	4.228.156.970	4.174.083.657	4.263.326.752
	Tasso MoM	(-14,0)	(-14,4)	(13,7)	(-67,1)	(-83,1)	(-28,5)	(-19,4)	(-37,9)	(-49,0)	(-26,7)	(1,4)	(-15,3)	(25,7)
	Tasso QoQ	(-0,5)	(-7,2)	(-5,0)	(-22,6)	(-44,5)	(-56,8)	(-42,4)	(-27,9)	(-34,4)	(-36,7)	(-24,4)	(-13,5)	(3,8)
	Tasso YoY	(-9,1)	(-10,0)	(-9,9)	(-13,8)	(-20,7)	(-21,4)	(-23,2)	(-20,9)	(-23,8)	(-23,5)	(-23,8)	(-25,2)	(-22,7)
Raccolta totale	Sistema bancario	14.411.998.011	14.401.426.565	14.612.592.849	14.201.344.022	13.964.212.074	13.809.448.139	13.812.314.311	13.793.259.966	13.586.018.304	13.520.913.852	13.633.733.718	13.573.124.539	13.670.454.609
	Tasso MoM	(-3,2)	(-0,9)	(17,6)	(-33,8)	(-33,5)	(-13,3)	(0,2)	(-1,7)	(-18,0)	(-5,8)	(10,0)	(-5,3)	(8,6)
	Tasso QoQ	(9,4)	(2,7)	(4,5)	(-5,8)	(-12,1)	(-22,0)	(-11,0)	(-4,9)	(-6,5)	(-8,4)	(-4,6)	(-0,4)	(4,4)
	Tasso YoY	(6,4)	(7,1)	(8,1)	(4,6)	(1,3)	(-0,7)	(-2,5)	(-1,9)	(-3,6)	(-4,0)	(-4,7)	(-6,1)	(-5,1)

Note

*, ** I tassi di crescita mensili e trimestrali sono annualizzati; *** Gli impieghi sono al lordo del fondo rischi su crediti non tassato e comprendono il valore dell'attività di leasing

Tav. 2 - Andamento mensile delle voci principali della raccolta

		30/06/2008	31/07/2008	31/08/2008	30/09/2008	31/10/2008	30/11/2008	31/12/2008	31/01/2009	28/02/2009	31/03/2009	30/04/2009	31/05/2009	30/06/2009
Depositi (inclusi cert. dep.)	Sistema bancario	6.599.713.191	6.594.700.747	6.549.723.445	6.915.933.988	7.109.097.479	7.009.621.382	7.182.423.851	7.266.514.512	7.188.081.899	7.359.176.738	7.473.720.005	7.444.817.326	7.561.981.253
	Tasso MoM	(39,5)	(-0,9)	(-8,2)	(67,1)	(33,5)	(-16,8)	(29,6)	(14,0)	(-13,0)	(28,6)	(18,7)	(-4,6)	(18,9)
	Tasso QoQ	(3,3)	(-0,1)	(10,0)	(19,2)	(31,2)	(28,1)	(15,4)	(8,9)	(10,2)	(9,8)	(11,4)	(14,3)	(11,0)
	Tasso YoY	(17,8)	(16,7)	(16,9)	(20,1)	(22,6)	(20,2)	(16,1)	(13,2)	(12,8)	(12,4)	(13,3)	(16,5)	(14,6)
Depositi della clientela a vista	Sistema bancario	2.606.069.314	2.503.374.772	2.396.324.825	2.540.853.608	2.614.904.008	2.632.519.440	2.765.866.076	2.902.984.239	2.926.497.993	3.140.025.680	3.334.706.788	3.425.589.435	3.482.618.743
	Tasso MoM	(67,3)	(-47,3)	(-51,3)	(72,4)	(35,0)	(8,1)	(60,8)	(59,5)	(9,7)	(87,6)	(74,4)	(32,7)	(20,0)
	Tasso QoQ	(4,3)	(-12,6)	(-11,6)	(17,8)	(17,8)	(-10,0)	(39,4)	(35,4)	(44,1)	(44,7)	(54,1)	(59,5)	(68,2)
	Tasso YoY	(8,0)	(0,6)	(6,1)	(8,6)	(10,9)	(11,9)	(9,8)	(10,2)	(15,3)	(21,8)	(29,0)	(38,8)	(33,6)
Obbligazioni	Sistema bancario	382.331.006	389.301.006	406.803.006	404.709.006	457.695.006	476.851.006	482.407.006	474.150.006	529.721.006	545.117.006	593.071.006	663.836.006	667.553.006
	Tasso MoM	(59,1)	(21,9)	(53,9)	(-6,2)	(157,1)	(50,2)	(14,0)	(-20,5)	(140,6)	(34,9)	(105,6)	(143,2)	(6,7)
	Tasso QoQ	(104,1)	(99,5)	(46,6)	(23,4)	(70,3)	(68,9)	(76,8)	(14,4)	(44,3)	(52,0)	(100,3)	(101,3)	(89,8)
	Tasso YoY	(67,7)	(57,0)	(60,8)	(60,0)	(73,6)	(73,5)	(69,3)	(61,8)	(74,8)	(79,7)	(90,2)	(82,2)	(74,6)
Certificati di deposito	Sistema bancario	3.570.249.478	3.692.723.402	3.812.337.498	3.910.110.365	4.081.201.919	4.039.104.978	4.017.532.689	3.984.794.266	3.930.303.278	3.812.525.591	3.701.930.246	3.606.232.285	3.658.557.812
	Tasso MoM	(-3,8)	(41,2)	(38,9)	(30,8)	(62,5)	(-12,4)	(-6,4)	(-9,8)	(-16,4)	(-36,0)	(-34,8)	(-31,0)	(17,4)
	Tasso QoQ	(6,6)	(16,9)	(25,8)	(38,1)	(42,1)	(23,8)	(11,0)	(-9,4)	(-10,8)	(-20,4)	(-28,4)	(-33,0)	(-16,2)
	Tasso YoY	(24,6)	(28,0)	(24,8)	(26,5)	(28,6)	(26,1)	(21,2)	(15,7)	(13,6)	(8,6)	(4,5)	(0,7)	(2,5)
P.C.T.	Sistema bancario	1.914.037.670	1.966.231.164	2.144.064.890	1.675.665.738	1.550.120.409	1.590.411.347	1.489.034.317	1.537.472.043	1.539.005.943	1.383.004.855	1.327.740.580	1.279.830.673	1.164.378.100
	Tasso MoM	(-113,8)	(32,7)	(108,5)	(-262,2)	(-89,9)	(31,2)	(-76,5)	(39,0)	(1,2)	(-121,6)	(-48,0)	(-43,3)	(-108,3)
	Tasso QoQ	(48,7)	(26,7)	(5,6)	(-49,8)	(-84,7)	(-103,3)	(-44,6)	(-3,3)	(-12,9)	(-28,5)	(-54,6)	(-67,4)	(-63,2)
	Tasso YoY	(16,1)	(32,4)	(39,4)	(9,8)	(-4,0)	(-10,9)	(-9,4)	(-7,2)	(-11,8)	(-18,9)	(-28,0)	(-39,5)	(-39,2)
GPM	Sistema bancario	753.907.546	735.520.991	745.533.849	696.830.387	620.670.595	630.061.729	587.671.576	580.443.498	542.622.846	498.010.024	547.990.516	508.728.865	498.797.235
	Tasso MoM	(-84,6)	(-29,3)	(16,3)	(-78,4)	(-131,2)	(18,2)	(-80,7)	(-14,8)	(-78,2)	(-98,7)	(120,4)	(-86,0)	(-23,4)
	Tasso QoQ	(-36,8)	(-53,5)	(-32,3)	(-30,3)	(-62,5)	(-62,0)	(-62,7)	(-25,9)	(-55,5)	(-61,0)	(-22,4)	(-25,0)	(0,6)
	Tasso YoY	(-22,9)	(-23,7)	(-23,2)	(-29,2)	(-37,1)	(-36,4)	(-40,6)	(-36,1)	(-38,6)	(-40,0)	(-35,5)	(-37,3)	(-33,8)
Titoli in amministr	Sistema bancario	4.759.248.398	4.711.420.377	4.763.543.562	4.504.338.787	4.220.471.037	4.096.252.660	4.062.369.580	3.922.759.128	3.776.743.991	3.725.277.593	3.680.166.454	3.665.354.792	3.764.529.517
	Tasso MoM	(-2,0)	(-12,1)	(13,3)	(-65,3)	(-75,6)	(-35,3)	(-9,9)	(-41,2)	(-44,7)	(-16,4)	(-14,5)	(-4,8)	(32,5)
	Tasso QoQ	(5,9)	(1,1)	(-0,3)	(-21,4)	(-41,7)	(-56,0)	(-39,2)	(-28,2)	(-31,2)	(-33,2)	(-24,7)	(-11,8)	(4,2)
	Tasso YoY	(-6,4)	(-7,4)	(-7,4)	(-10,8)	(-17,6)	(-18,4)	(-19,8)	(-18,0)	(-21,1)	(-20,6)	(-21,7)	(-23,1)	(-20,9)
Valori emessi dall'ente (esclusi dalla raccolta indiretta)	Sistema bancario	501.814.135	520.424.279	552.378.601	552.619.959	643.412.496	666.906.143	669.032.024	657.034.791	705.580.716	716.499.046	733.995.189	790.625.922	804.843.947
	Tasso MoM	(119,2)	(44,5)	(7,7)	(0,5)	(197,2)	(43,8)	(3,8)	(-21,5)	(88,7)	(18,6)	(29,3)	(92,6)	(21,6)
	Tasso QoQ	(113,3)	(119,7)	(84,0)	(40,5)	(84,5)	(82,9)	(84,3)	(8,5)	(23,2)	(28,4)	(46,9)	(48,2)	(49,3)
	Tasso YoY	(62,8)	(72,5)	(79,6)	(74,9)	(92,5)	(91,6)	(88,0)	(77,0)	(86,3)	(83,2)	(83,2)	(73,2)	(60,4)

Tav. 3 - Andamento mensile delle voci principali degli impieghi

		30/06/2008	31/07/2008	31/08/2008	30/09/2008	31/10/2008	30/11/2008	31/12/2008	31/01/2009	28/02/2009	31/03/2009	30/04/2009	31/05/2009	30/06/2009
Impieghi lordi (incluso il leasing)	Sistema bancario	4.984.000.640	4.942.402.451	4.986.448.123	4.741.203.127	4.852.325.500	4.877.479.284	5.399.565.632	5.179.586.634	5.203.293.694	5.397.166.952	5.410.968.275	5.564.818.507	5.694.045.429
	Tasso MoM	(68,1)	(-10,0)	(10,7)	(-59,0)	(28,1)	(6,2)	(128,4)	(-48,9)	(5,5)	(44,7)	(3,1)	(34,1)	(27,9)
	Tasso QoQ	(23,4)	(18,3)	(22,9)	(-19,5)	(-7,3)	(-8,7)	(55,5)	(27,0)	(26,7)	(-0,2)	(17,9)	(27,8)	(22,0)
	Tasso YoY	(11,9)	(15,5)	(19,4)	(11,6)	(15,1)	(10,5)	(13,3)	(12,2)	(12,1)	(14,6)	(14,5)	(18,0)	(14,2)
Sofferenze	Sistema bancario	103.510.875	103.595.730	103.658.203	104.096.504	104.354.673	104.955.210	140.076.538	141.385.189	142.844.831	124.853.029	127.269.505	131.383.324	131.600.303
	Tasso MoM	(24,0)	(1,0)	(0,7)	(5,1)	(3,0)	(6,9)	(401,6)	(11,2)	(12,4)	(-151,1)	(23,2)	(38,8)	(2,0)
	Tasso QoQ	(26,4)	(27,1)	(8,6)	(2,3)	(2,9)	(5,0)	(138,3)	(141,9)	(144,4)	(-43,5)	(-39,9)	(-32,1)	(21,6)
	Tasso YoY	(96,9)	(95,9)	(95,0)	(92,8)	(92,3)	(98,2)	(217,9)	(61,3)	(62,5)	(28,6)	(31,2)	(29,5)	(27,1)
Fondo rischi su crediti non tassato	Sistema bancario	213.081.135	212.916.188	214.180.449	205.802.649	204.450.883	205.117.865	175.213.920	180.642.328	191.533.081	144.167.192	144.674.936	143.882.949	149.587.007
	Tasso MoM	(12,6)	(-0,9)	(7,1)	(-46,9)	(-7,9)	(3,9)	(-174,9)	(37,2)	(72,3)	(-296,8)	(4,2)	(-6,6)	(47,6)
	Tasso QoQ	(6,9)	(5,6)	(6,3)	(-13,7)	(-15,9)	(-16,9)	(-59,5)	(-46,6)	(-26,5)	(-70,9)	(-79,6)	(-99,5)	(15,0)
	Tasso YoY	(17,4)	(17,3)	(17,5)	(11,7)	(12,2)	(12,3)	(4,7)	(1,6)	(1,6)	(-31,2)	(-31,1)	(-31,8)	(-29,8)
Fondo rischi su crediti tassato	Sistema bancario	26.742.834	26.742.834	27.574.209	27.574.209	27.574.209	27.574.209	27.574.209	27.574.209	29.381.207	28.381.207	28.381.207	28.381.207	28.381.207
	Tasso MoM													
	Tasso QoQ													
	Tasso YoY													

Tav. 4 - Andamento mensile di alcuni indicatori di liquidità e qualità dell'attivo

		30/06/2008	31/07/2008	31/08/2008	30/09/2008	31/10/2008	30/11/2008	31/12/2008	31/01/2009	28/02/2009	31/03/2009	30/04/2009	31/05/2009	30/06/2009
<i>Liquidità</i>														
Impieghi / Depositi	Sistema bancario	164,52	170,31	182,16	157,73	160,25	164,20	170,61	157,83	159,72	152,18	143,46	144,97	145,87
Impieghi / Depositi (inclusi i cert. dep.)	Sistema bancario	75,52	74,95	76,13	68,55	68,26	69,58	75,18	71,28	72,39	73,34	72,40	74,75	75,30
Depositi clientela a vista / Depositi	Sistema bancario	86,02	86,26	87,54	84,53	86,36	88,62	87,39	88,46	89,83	88,53	88,41	89,24	89,22
<i>Qualità dell'attivo</i>														
Fondo RC* / Impieghi**	Sistema bancario	4,28	4,31	4,30	4,34	4,21	4,21	3,24	3,49	3,68	2,67	2,67	2,59	2,63
Sofferenze / Impieghi	Sistema bancario	2,08	2,10	2,08	2,20	2,15	2,15	2,59	2,73	2,75	2,31	2,35	2,36	2,31

Note * Fondo RC = Fondo rischi su crediti non tassato; ** Impieghi lordi inclusa l'attività di leasing

Tav. 5 - Variazioni assolute e tassi di crescita, annualizzati, da inizio anno

		Var. 2009 ▪	Var. 2008 **	Var. 2009 ▪	Var. 2008 **
Impieghi lordi	Sistema bancario	294.479.797	217.178.363	10,91%	9,11%
Raccolta diretta	Sistema bancario	244.854.701	783.352.080	5,34%	19,31%
Raccolta indiretta	Sistema bancario	-386.714.404	-541.175.414	-16,63%	-17,88%
Raccolta totale	Sistema bancario	-141.859.703	242.176.666	-2,05%	3,42%

▪ Da 1 gennaio 2009 al 30 giugno 2009

**Da 1 gennaio 2008 al 30 giugno 2008