

# Nota mensile sull'andamento del sistema bancario

**2009**  
**Lug**

Periodo di analisi: **Luglio 2009**

A cura di: Servizio Vigilanza Mercato e Intermediari

Qualità dei dati: **Dati provvisori<sup>1</sup>**

Nota redatta il: 11 ottobre 2009

## 1. Raccolta

Alla fine di luglio 2009, la raccolta totale del sistema è risultata pari a **13,7 miliardi di euro** (Figura 1a), di cui 9,5 mld di raccolta diretta e 4,2 mld di raccolta indiretta.

Rispetto al mese precedente, l'aggregato **ha registrato un aumento di 3,3 milioni di euro**. Il tasso trimestrale è diminuito dal 4,3% all'1%, mentre quello annuale è rimasto, nella sostanza, invariato al -5,1% (-5,2% a giugno) (Figura 1d).

## 2. Raccolta diretta

La raccolta diretta ha evidenziato un **incremento di 104,4 milioni di euro**, con un tasso di crescita trimestrale del 4,2% (4,4% a giugno). Il tasso annuale si è attestato al 6,1% (5,6% a giugno).

L'aumento è espressione del saldo tra la crescita dei depositi (+178,3 mln €) e la contrazione della raccolta in titoli (-73,9 mln €). Con riferimento ai depositi, si è evidenziato l'aumento della componente a vista (+176,3 mln €) e in valuta (+8,5 mln €) e la riduzione di quella a termine o con preavviso (-6,5 mln €). Con riguardo alla raccolta in titoli, la riduzione dei pct (-94 mln €), dei cd (-19,7 mln €) e della voce assegni (-1,7 mln €) è stata solo in parte controbilanciata dall'aumento delle obbligazioni (+41,5 mln €).

## 3. Raccolta indiretta

Nel periodo di riferimento, la raccolta indiretta è **diminuita di 101,1 milioni di euro**, denotando un tasso trimestrale del -6,1% (+3,9% a giugno). Il tasso annuale è risultato pari a -23,6% (-22,6% a giugno).

La contrazione dell'aggregato è da attribuire, nella sostanza, alla diminuzione del patrimonio amministrato (-101 mln €).

## 4. Impieghi e sofferenze

Alla fine di luglio, gli impieghi si sono ragguagliati a **5,7 miliardi di euro** (Figura 2a).

Nel periodo di riferimento, l'aggregato ha registrato una **diminuzione di 21,3 mln di euro**. Il tasso di crescita trimestrale è passato dal 21,9% al 19,2%, quello annuale (14,7%) si è confermato, sostanzialmente, in linea con quello del mese precedente (14,2%) (Figura 2c).

La contrazione degli impieghi è da ascrivere alla riduzione dei crediti in conto corrente (-23,6 mln €) e dei crediti chirografari (-13,6 mln €), solo in parte compensata dalla crescita dei mutui ipotecari (+7,3 mln €) e degli altri crediti (+8 mln €).

Il rapporto impieghi/depositi<sup>2</sup> del sistema (73,5%) ha evidenziato una contrazione di quasi due punti percentuali rispetto al precedente mese di giugno (75,3%) (Figura 3b).

Per quanto riguarda la qualità del credito, l'ammontare delle **sofferenze**, pari a **139,5 milioni di euro**, è aumentato, nel periodo di riferimento, di 7,9 mln di euro. I fondi rischi su crediti, dell'importo di 197,1 mln €, sono cresciuti, rispetto al mese precedente, di 19,1 mln di euro.

<sup>1</sup> Si considerano definitivi i dati per i quali sono stati completati i controlli di congruità e risultano acquisite le eventuali conferme sulla correttezza dei dati da parte degli enti segnalanti. I tassi, mensili e trimestrali, sono annualizzati.

<sup>2</sup> Nell'aggregato sono compresi i certificati di deposito.

Il rapporto sofferenze/impieghi, aumentato dello 0,2% rispetto al mese precedente, si è attestato al 2,5% (Figura 3a).

## **5. Andamento del sistema da inizio anno**

In termini di raccolta diretta, il sistema bancario dall'inizio dell'anno è cresciuto di 342,1 milioni di euro. L'aggregato complessivo della raccolta è, tuttavia, diminuito di 144,3 milioni di euro, per effetto della contrazione registrata dall'indiretta (-486,4 mln €).

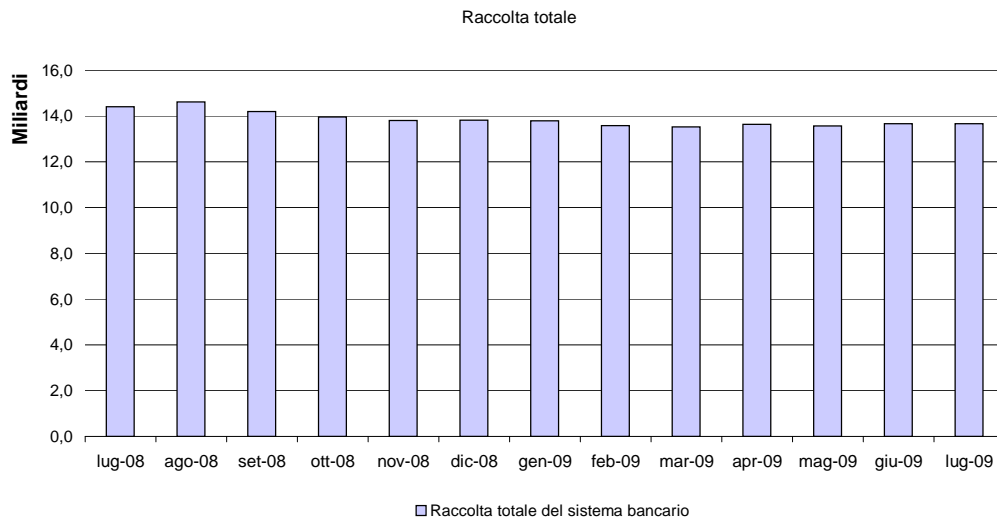
Nello stesso periodo, gli impieghi sono aumentati di 271,8 milioni di euro.

Nei primi sette mesi dell'anno, in termini percentuali, la raccolta totale è diminuita dell'1,8% (dati annualizzati) a fronte di un aumento, nello stesso periodo dell'anno scorso, del 2,8%.

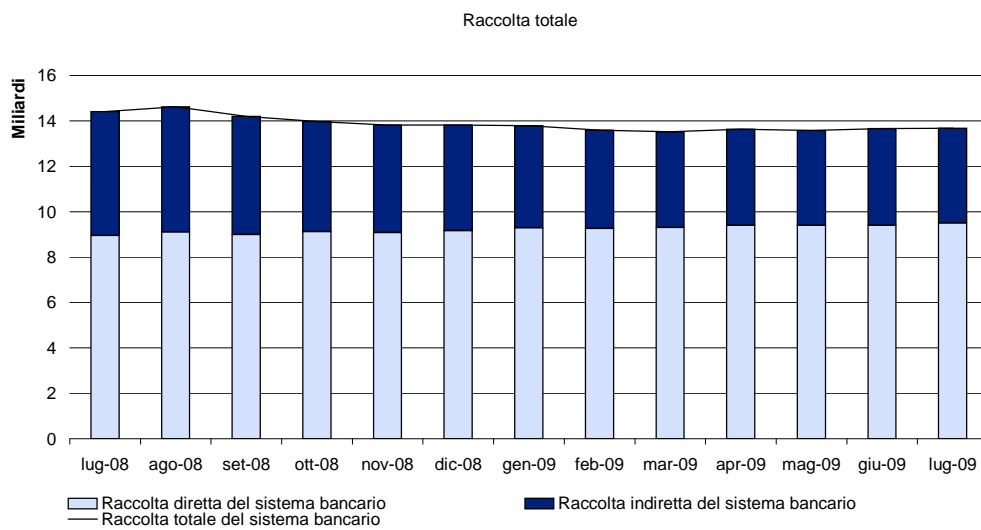
La dinamica degli impieghi nel periodo in esame (gennaio-luglio 2009) è risultata in aumento dell'8,6%. Nello stesso periodo del 2008 l'aggregato registrava una crescita del 6,3%.

Nell'appendice statistica (Tav.5) sono riportate le variazioni in valore assoluto e i tassi di crescita degli impieghi, della raccolta diretta, indiretta e totale, annualizzati, riferiti al periodo che intercorre tra l'inizio dell'anno e il mese oggetto dell'analisi e il medesimo periodo dell'anno precedente.

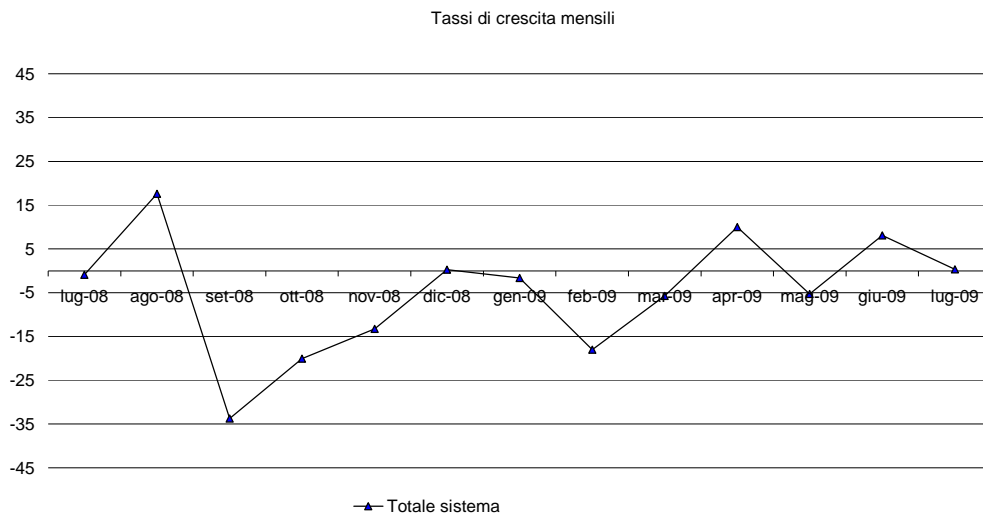
**Fig. 1a - Raccolta totale**



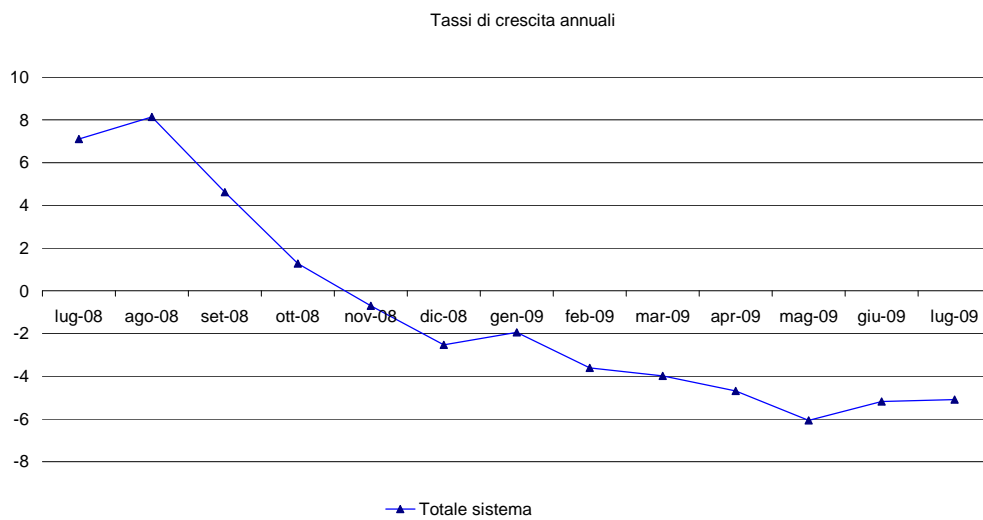
**Fig. 1b - Raccolta totale - diretta e indiretta**



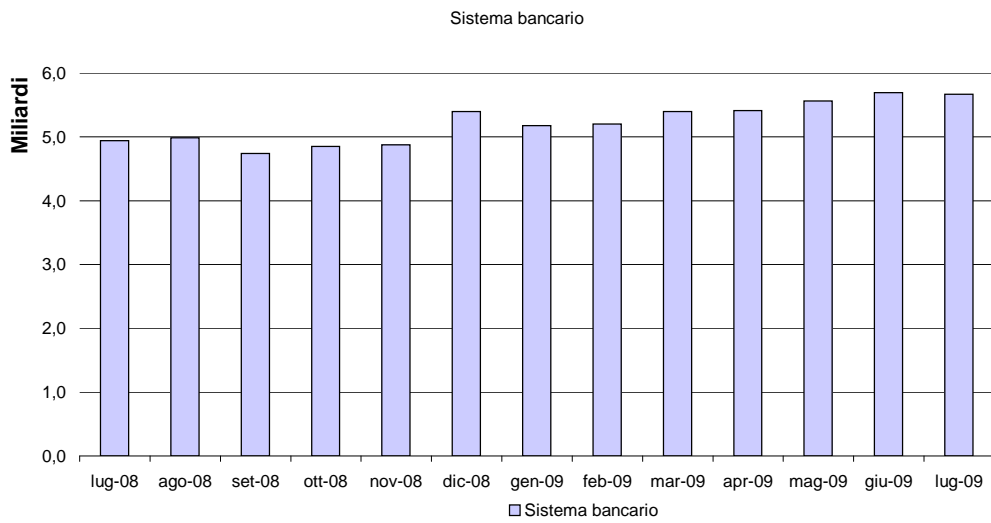
**Fig. 1c - Raccolta totale (tassi di crescita\* mensili\*\*)**



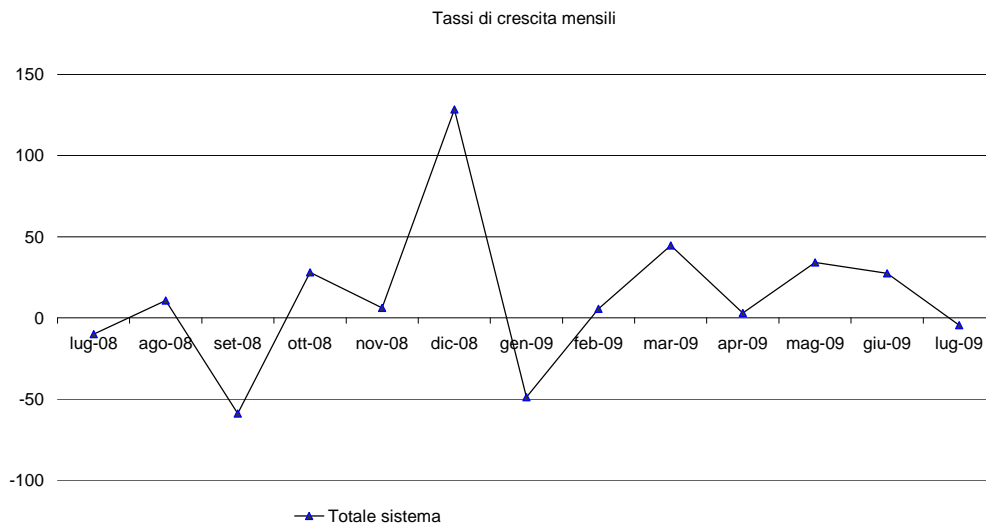
**Fig. 1d - Raccolta totale (tassi di crescita\* annuali\*\*\*)**



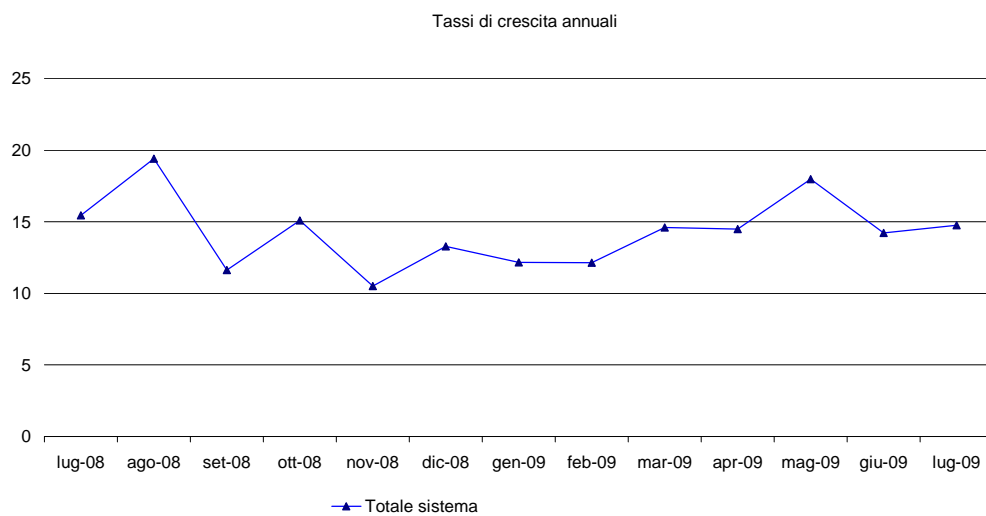
**Fig. 2a - Impieghi**



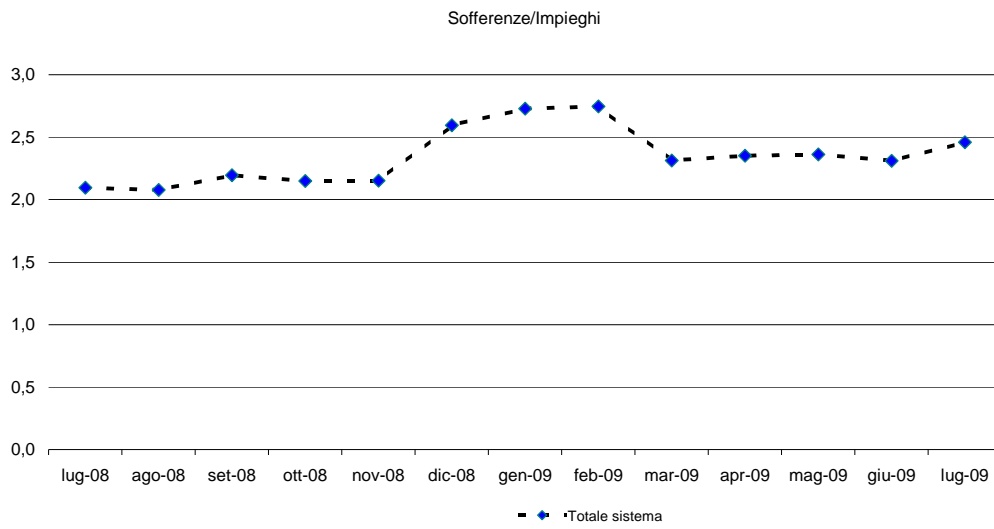
**Fig. 2b - Impieghi (tassi di crescita\* mensili\*\*)**



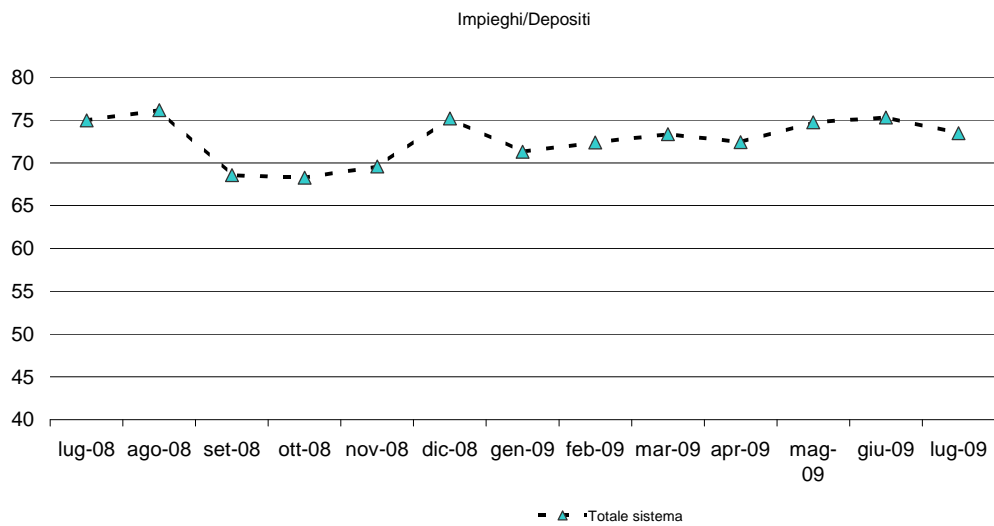
**Fig. 2c - Impieghi (tassi di crescita\* annuali\*\*\*)**



**Fig. 3a - Sofferenze / Impieghi (%)**



**Fig. 3b - Impieghi / Depositi\*\*\*\* (%)**



**Note**

\* Il tasso di crescita è annualizzato

\*\* Il tasso mensile è calcolato rapportando il valore del mese con il valore del mese precedente

\*\*\* Il tasso annuale è calcolato rapportando il valore del mese con il valore dello stesso mese nell'anno precedente.

\*\*\*\* L'aggregato "Depositi" include i certificati di deposito

## Appendice Statistica

**Tav. 1 - Andamento mensile degli Impieghi e della raccolta**

		31/07/2008	31/08/2008	30/09/2008	31/10/2008	30/11/2008	31/12/2008	31/01/2009	28/02/2009	31/03/2009	30/04/2009	31/05/2009	30/06/2009	31/07/2009
Impieghi lordi ***	Sistema bancario	4.942.402.451	4.986.448.123	4.741.203.127	4.852.325.500	4.877.479.284	5.399.565.632	5.179.586.634	5.203.293.694	5.397.166.952	5.410.968.275	5.564.818.507	5.692.613.429	5.671.326.338
	Tasso MoM *	(-10,0)	(10,7)	(-59,0)	(28,1)	(6,2)	(128,4)	(-48,9)	(5,5)	(44,7)	(3,1)	(34,1)	(27,6)	(-4,5)
	Tasso QoQ **	(18,3)	(22,9)	(-19,5)	(-7,3)	(-8,7)	(55,5)	(27,0)	(26,7)	(-0,2)	(17,9)	(27,8)	(21,9)	(19,2)
	Tasso YoY	(15,5)	(19,4)	(11,6)	(15,1)	(10,5)	(13,3)	(12,2)	(12,1)	(14,6)	(14,5)	(18,0)	(14,2)	(14,7)
Raccolta diretta	Sistema bancario	8.954.485.198	9.103.515.438	9.000.174.849	9.123.070.442	9.083.133.749	9.162.273.155	9.290.057.340	9.266.651.467	9.297.626.235	9.405.576.747	9.399.040.882	9.399.917.856	9.504.354.435
	Tasso MoM	(7,5)	(20,0)	(-13,6)	(16,4)	(-5,3)	(10,5)	(16,7)	(-3,0)	(4,0)	(13,9)	(-0,8)	(0,1)	(13,3)
	Tasso QoQ	(9,1)	(10,4)	(4,6)	(7,5)	(-0,9)	(7,2)	(7,3)	(8,1)	(5,9)	(5,0)	(5,7)	(4,4)	(4,2)
	Tasso YoY	(21,2)	(23,1)	(19,4)	(18,8)	(15,1)	(12,9)	(11,0)	(10,0)	(8,6)	(7,4)	(5,9)	(5,6)	(6,1)
Raccolta indiretta	Sistema bancario	5.446.941.368	5.509.077.412	5.201.169.174	4.841.141.632	4.726.314.389	4.650.041.157	4.503.202.626	4.319.366.837	4.223.287.617	4.228.156.970	4.174.083.657	4.264.758.752	4.163.670.151
	Tasso MoM	(-14,4)	(13,7)	(-67,1)	(-83,1)	(-28,5)	(-19,4)	(-37,9)	(-49,0)	(-26,7)	(1,4)	(-15,3)	(26,1)	(-28,4)
	Tasso QoQ	(-7,2)	(-5,0)	(-22,6)	(-44,5)	(-56,8)	(-42,4)	(-27,9)	(-34,4)	(-36,7)	(-24,4)	(-13,5)	(3,9)	(-6,1)
	Tasso YoY	(-10,0)	(-9,9)	(-13,8)	(-20,7)	(-21,4)	(-23,2)	(-20,9)	(-23,8)	(-23,5)	(-23,8)	(-25,2)	(-22,6)	(-23,6)
Raccolta totale	Sistema bancario	14.401.426.565	14.612.592.849	14.201.344.022	13.964.212.074	13.809.448.139	13.812.314.311	13.793.259.966	13.586.018.304	13.520.913.852	13.633.733.718	13.573.124.539	13.664.676.609	13.668.024.586
	Tasso MoM	(-0,9)	(17,6)	(-33,8)	(-13,3)	(-13,3)	(0,2)	(-1,7)	(-18,0)	(-5,8)	(10,0)	(-4,3)	(0,3)	
	Tasso QoQ	(2,7)	(4,5)	(-5,8)	(-12,1)	(22,0)	(-11,0)	(-4,9)	(-6,5)	(-8,4)	(-4,6)	(-0,4)	(4,3)	(1,0)
	Tasso YoY	(7,1)	(8,1)	(4,6)	(1,3)	(-0,7)	(-2,5)	(-1,9)	(-3,6)	(-4,0)	(-4,7)	(-6,1)	(-5,2)	(-5,1)

**Note**

\*, \*\* I tassi di crescita mensili e trimestrali sono annualizzati; \*\*\* Gli impieghi sono al lordo del fondo rischi su crediti non tassato e comprendono il valore dell'attività di leasing

**Tav. 2 - Andamento mensile delle voci principali della raccolta**

		31/07/2008	31/08/2008	30/09/2008	31/10/2008	30/11/2008	31/12/2008	31/01/2009	28/02/2009	31/03/2009	30/04/2009	31/05/2009	30/06/2009	31/07/2009
Depositi (inclusi cert. dep.)	Sistema bancario	6.594.700.747	6.549.723.445	6.915.933.988	7.109.097.479	7.009.621.382	7.182.423.851	7.266.514.512	7.188.081.899	7.359.176.798	7.473.720.005	7.444.817.326	7.561.981.253	7.720.634.882
	Tasso MoM	(-0,9)	(-8,2)	(67,1)	(33,5)	(-16,8)	(29,6)	(14,0)	(-13,0)	(28,6)	(18,7)	(-4,6)	(18,9)	(25,2)
	Tasso QoQ	(-0,1)	(10,0)	(19,2)	(31,2)	(28,1)	(15,4)	(8,9)	(10,2)	(9,8)	(11,4)	(14,3)	(11,0)	(13,2)
	Tasso YoY	(16,7)	(16,9)	(20,1)	(22,6)	(20,2)	(16,1)	(13,2)	(12,8)	(12,4)	(13,3)	(16,5)	(14,6)	(17,1)
Depositi della clientela a vista	Sistema bancario	2.503.374.772	2.396.324.825	2.540.853.608	2.614.904.008	2.632.519.440	2.765.866.076	2.902.984.239	2.926.497.993	3.140.025.680	3.334.706.788	3.425.589.435	3.482.618.743	3.658.961.025
	Tasso MoM	(-47,3)	(-51,3)	(72,4)	(35,0)	(8,1)	(60,8)	(59,5)	(9,7)	(87,6)	(74,4)	(32,7)	(20,0)	(60,8)
	Tasso QoQ	(-12,6)	(-11,6)	(-10,0)	(17,8)	(39,4)	(35,4)	(44,1)	(44,7)	(54,1)	(59,5)	(68,2)	(43,6)	(38,9)
	Tasso YoY	(0,6)	(6,1)	(8,6)	(10,9)	(11,9)	(9,8)	(10,2)	(15,3)	(21,8)	(29,0)	(38,8)	(33,6)	(46,2)
Obbligazioni	Sistema bancario	389.301.006	406.803.006	404.709.006	457.695.006	476.851.006	482.407.006	474.150.006	529.721.006	545.117.006	593.071.006	663.836.006	660.343.006	701.856.006
	Tasso MoM	(21,9)	(53,9)	(-6,2)	(157,1)	(50,2)	(14,0)	(-20,5)	(140,6)	(34,9)	(105,6)	(143,2)	(-6,3)	(75,4)
	Tasso QoQ	(99,5)	(46,6)	(23,4)	(70,3)	(68,9)	(76,8)	(14,4)	(44,3)	(52,0)	(100,3)	(101,3)	(84,6)	(73,4)
	Tasso YoY	(57,0)	(60,8)	(60,0)	(73,6)	(73,5)	(69,3)	(61,8)	(74,8)	(79,7)	(90,2)	(82,2)	(72,7)	(80,3)
Certificati di deposito	Sistema bancario	3.692.723.402	3.812.337.498	3.910.110.365	4.081.201.919	4.039.104.978	4.017.532.689	3.984.794.266	3.930.303.278	3.812.525.591	3.701.930.246	3.606.232.285	3.658.557.812	3.638.865.387
	Tasso MoM	(41,2)	(38,9)	(30,8)	(52,5)	(-12,4)	(-6,4)	(-9,8)	(-16,4)	(-36,0)	(-34,8)	(-31,0)	(17,4)	(-6,5)
	Tasso QoQ	(16,9)	(25,8)	(38,1)	(42,1)	(23,8)	(11,0)	(-9,4)	(-10,8)	(-20,4)	(-28,4)	(-33,0)	(-16,2)	(-6,8)
	Tasso YoY	(28,0)	(24,8)	(26,5)	(28,6)	(26,1)	(21,2)	(15,7)	(13,6)	(8,6)	(4,5)	(0,7)	(2,5)	(-1,5)
P.C.T.	Sistema bancario	1.966.231.164	2.144.064.890	1.675.665.738	1.550.120.409	1.590.411.347	1.489.034.317	1.537.472.043	1.539.005.943	1.383.004.855	1.327.740.580	1.279.830.673	1.164.378.100	1.070.359.004
	Tasso MoM	(32,7)	(108,5)	(-262,2)	(-89,9)	(31,2)	(-76,5)	(39,0)	(1,2)	(-121,6)	(-48,0)	(-43,3)	(-108,3)	(-96,9)
	Tasso QoQ	(26,7)	(5,6)	(-49,8)	(-84,7)	(-103,3)	(-44,6)	(-3,3)	(-12,9)	(-28,5)	(-54,6)	(-67,4)	(-63,2)	(-77,5)
	Tasso YoY	(32,4)	(39,4)	(9,8)	(-4,0)	(-10,9)	(-9,4)	(-7,2)	(-11,8)	(-18,9)	(-28,0)	(-39,5)	(-39,2)	(-45,6)
GPM	Sistema bancario	735.520.991	745.533.849	696.830.387	620.670.595	630.061.729	587.671.576	580.443.498	542.622.846	498.010.024	547.990.516	508.728.865	498.797.235	498.687.269
	Tasso MoM	(-29,3)	(16,3)	(-78,4)	(-131,2)	(18,2)	(-80,7)	(-14,8)	(-78,2)	(-98,7)	(120,4)	(-86,0)	(-23,4)	(-0,3)
	Tasso QoQ	(-53,5)	(-32,3)	(-30,3)	(-62,5)	(-62,0)	(-62,7)	(-25,9)	(-55,5)	(-61,0)	(-22,4)	(-25,0)	(0,6)	(-36,0)
	Tasso YoY	(-23,7)	(-23,2)	(-29,2)	(-37,1)	(-36,4)	(-40,6)	(-36,1)	(-38,6)	(-40,0)	(-35,5)	(-37,3)	(-33,8)	(-32,2)
Titoli in amminisr	Sistema bancario	4.711.420.377	4.763.543.562	4.504.338.787	4.220.471.037	4.096.252.660	4.062.369.580	3.922.759.128	3.776.743.991	3.725.277.593	3.680.166.454	3.665.354.792	3.765.961.517	3.664.982.883
	Tasso MoM	(-12,1)	(13,3)	(-65,3)	(-75,6)	(-35,3)	(-9,9)	(-41,2)	(-44,7)	(-16,4)	(-14,5)	(-4,8)	(32,9)	(-32,2)
	Tasso QoQ	(1,1)	(-0,3)	(-21,4)	(-41,7)	(-56,0)	(-39,2)	(-28,2)	(-31,2)	(-33,2)	(-24,7)	(-11,8)	(4,4)	(-1,7)
	Tasso YoY	(-7,4)	(-7,4)	(-10,8)	(-17,6)	(-18,4)	(-19,8)	(-18,0)	(-21,1)	(-20,6)	(-21,7)	(-23,1)	(-20,9)	(-22,2)
Valori emessi dall'ente (esclusi dalla raccolta indiretta)	Sistema bancario	520.424.279	552.378.601	552.619.959	643.412.496	666.906.143	669.032.024	657.034.791	705.580.716	716.499.046	733.995.189	790.625.922	797.633.947	789.606.933
	Tasso MoM	(44,5)	(73,7)	(0,5)	(197,2)	(43,8)	(3,8)	(-21,5)	(88,7)	(18,6)	(29,3)	(92,6)	(10,6)	(-12,1)
	Tasso QoQ	(119,7)	(84,0)	(40,5)	(94,5)	(82,9)	(84,3)	(8,5)	(23,2)	(28,4)	(46,9)	(48,2)	(45,3)	(30,3)
	Tasso YoY	(72,5)	(79,6)	(74,9)	(92,5)	(91,6)	(88,0)	(77,0)	(86,3)	(83,2)	(83,2)	(73,2)	(59,0)	(51,7)

**Tav. 3 - Andamento mensile delle voci principali degli impieghi**

		31/07/2008	31/08/2008	30/09/2008	31/10/2008	30/11/2008	31/12/2008	31/01/2009	28/02/2009	31/03/2009	30/04/2009	31/05/2009	30/06/2009	31/07/2009
Impieghi lordi (incluso il leasing)	Sistema bancario	4.942.402.451	4.986.448.123	4.741.203.127	4.852.325.500	4.877.479.284	5.399.565.632	5.179.586.634	5.203.293.694	5.397.166.952	5.410.968.275	5.564.818.507	5.692.613.429	5.671.326.338
	Tasso MoM	(-10,0)	(10,7)	(-59,0)	(28,1)	(6,2)	(128,4)	(-48,9)	(5,5)	(44,7)	(3,1)	(34,1)	(27,6)	(-4,5)
	Tasso QoQ	(18,3)	(22,9)	(-19,5)	(-7,3)	(-8,7)	(55,5)	(27,0)	(26,7)	(-0,2)	(17,9)	(27,8)	(21,9)	(19,2)
	Tasso YoY	(15,5)	(19,4)	(11,6)	(15,1)	(10,5)	(13,3)	(12,2)	(12,1)	(14,6)	(14,5)	(18,0)	(14,2)	(14,7)
Sofferenze	Sistema bancario	103.595.730	103.658.203	104.096.504	104.354.673	104.955.210	140.076.538	141.385.189	142.844.831	124.853.029	127.269.505	131.383.324	131.600.303	139.459.239
	Tasso MoM	(1,0)	(0,7)	(5,1)	(3,0)	(6,9)	(401,6)	(11,2)	(12,4)	(-151,1)	(23,2)	(38,8)	(2,0)	(71,7)
	Tasso QoQ	(27,1)	(8,6)	(2,3)	(2,9)	(5,0)	(138,3)	(141,9)	(144,4)	(-43,5)	(-39,9)	(-32,1)	(21,6)	(38,3)
	Tasso YoY	(95,9)	(95,0)	(92,8)	(92,3)	(98,2)	(217,9)	(61,3)	(62,5)	(28,6)	(31,2)	(29,5)	(27,1)	(34,6)
Fondo rischi su crediti non tassato	Sistema bancario	212.916.188	214.180.449	205.802.649	204.450.883	205.117.865	175.213.920	180.642.328	191.533.081	144.167.192	144.674.936	143.882.949	149.587.007	168.699.027
	Tasso MoM	(-0,9)	(7,1)	(-46,9)	(-7,9)	(3,9)	(-174,9)	(37,2)	(72,3)	(-296,8)	(4,2)	(-6,6)	(47,6)	(153,3)
	Tasso QoQ	(5,6)	(6,3)	(-13,7)	(-15,9)	(-16,9)	(-59,5)	(-46,6)	(-26,5)	(-70,9)	(-79,6)	(-99,5)	(15,0)	(66,4)
	Tasso YoY	(17,3)	(17,5)	(11,7)	(12,2)	(12,3)	(4,7)	(1,6)	(1,6)	(-31,2)	(-31,1)	(-31,8)	(-29,8)	(-20,8)
Fondo rischi su crediti tassato	Sistema bancario	26.742.834	27.574.209	27.574.209	27.574.209	27.574.209	27.574.209	27.574.209	29.381.207	28.381.207	28.381.207	28.381.207	28.381.207	28.381.207
	Tasso MoM													
	Tasso QoQ													
	Tasso YoY													

**Tav. 4 - Andamento mensile di alcuni indicatori di liquidità e qualità dell'attivo**

		31/07/2008	31/08/2008	30/09/2008	31/10/2008	30/11/2008	31/12/2008	31/01/2009	28/02/2009	31/03/2009	30/04/2009	31/05/2009	30/06/2009	31/07/2009
<i>Liquidità</i>														
Impieghi / Depositi	Sistema bancario	170,31	182,16	157,73	160,25	164,20	170,61	157,83	159,72	152,18	143,46	144,97	145,84	138,94
Impieghi / Depositi (inclusi i cert. dep.)	Sistema bancario	74,95	76,13	68,55	68,26	69,58	75,18	71,28	72,39	73,34	72,40	74,75	75,28	73,46
Depositi clientela a vista / Depositi	Sistema bancario	86,26	87,54	84,53	86,36	88,62	87,39	88,46	89,83	88,53	88,41	89,24	89,22	89,64
<i>Qualità dell'attivo</i>														
Fondo RC* / Impieghi**	Sistema bancario	4,31	4,30	4,34	4,21	4,21	3,24	3,49	3,68	2,67	2,67	2,59	2,63	2,97
Sofferenze / Impieghi	Sistema bancario	2,10	2,08	2,20	2,15	2,15	2,59	2,73	2,75	2,31	2,35	2,36	2,31	2,46

Note \* Fondo RC = Fondo rischi su crediti non tassato; \*\* Impieghi lordi inclusa l'attività di leasing



**Tav. 5 - Variazioni assolute e tassi di crescita, annualizzati, da inizio anno**

		<b>Var. 2009 ▪</b>	<b>Var. 2008 ••</b>	<b>Var. 2009 ▪</b>	<b>Var. 2008 ••</b>
<b>Impieghi lordi</b>	Sistema bancario	271.760.706	175.580.174	8,63%	6,31%
<b>Raccolta diretta</b>	Sistema bancario	342.081.280	838.995.212	6,40%	17,72%
<b>Raccolta indiretta</b>	Sistema bancario	-486.371.005	-607.389.991	-17,93%	-17,20%
<b>Raccolta totale</b>	Sistema bancario	-144.289.725	231.605.221	-1,79%	2,80%

▪ Da 1 gennaio 2009 al 31 luglio 2009

••Da 1 gennaio 2008 al 31 luglio 2008