

Nota mensile sull'andamento del sistema bancario

2009
Set

Periodo di analisi: **Settembre 2009**

A cura di: Servizio Vigilanza Mercato e Intermediari

Qualità dei dati: **Dati provvisori¹**

Nota redatta il: 9 dicembre 2009

1. Raccolta

Alla fine di settembre 2009, la raccolta totale del sistema si è confermata pari a **13,6 miliardi di euro** (Figura 1a), di cui 9,4 mld di raccolta diretta e 4,2 mld di raccolta indiretta.

Rispetto al mese precedente, l'aggregato **ha registrato una diminuzione di 34,9 milioni di euro**. Il tasso di variazione trimestrale è passato dal +1% del mese di agosto al -2,7%, mentre quello annuale si è attestato al -4,4% (dal -6,9% del mese precedente) (Figura 1d).

2. Raccolta diretta

La raccolta diretta è **diminuita di 30,5 milioni di euro**, equivalente ad un tasso trimestrale di -0,4% (+0,9% ad agosto). Il tasso annuale, in crescita rispetto al mese precedente, è passato dal 3,5% al 4,3%.

La diminuzione è spiegata dalla contrazione della raccolta in titoli (-418,7 mln €), attenuata dalla crescita dei depositi (+388,2 mln €).

Nel dettaglio, con riferimento ai depositi, sono cresciuti sia quelli a vista (+308,2 mln €) che quelli a termine (+90,3 mln €), mentre i depositi in valuta sono diminuiti di 10,3 mln di euro. Con riguardo alla raccolta in titoli, il calo è da attribuire alla diminuzione dei pct (-249,8 mln €) e dei cd (-205,1 mln €), per contro le obbligazioni sono aumentate di 35,3 mln di euro.

3. Raccolta indiretta

Nel periodo di riferimento, la raccolta indiretta è **diminuita di 4,3 milioni di euro**, denotando un tasso trimestrale negativo del 7,7% (+1,2% ad agosto). Il tasso annuale è passato dal -24% al -19,6%.

La contrazione dell'aggregato è il risultato della compensazione tra l'aumento del patrimonio amministrato per 22,4 mln di euro e la diminuzione di quello gestito per 26,7 mln di euro.

4. Impieghi e sofferenze

Alla fine di settembre, gli impieghi si sono ragguagliati a **5,6 miliardi di euro** (Figura 2a).

Nel periodo di riferimento, l'aggregato ha registrato un **aumento di 27,3 mln di euro**. Il tasso di variazione trimestrale è diminuito dal 3,7% al -3,5%. Il tasso annuale è aumentato di oltre 6 punti percentuali rispetto al mese di agosto, attestandosi al 19% (Figura 2c).

L'aumento è da ascrivere, nella sostanza, all'incremento dei crediti in conto corrente (+16,3 mln €), dei mutui ipotecari (+16,1 mln €) e della voce altri crediti (+12,4 mln €), in parte compensato dalla contrazione registrata dai crediti chirografari per 17,1 mln di euro.

Il rapporto impieghi/depositi² del sistema è diminuito di circa un punto e mezzo, passando dal 74,3% al 72,9% (Figura 3b).

Per quanto riguarda la qualità del credito, l'ammontare delle **sofferenze**, pari a **151,2 milioni di euro**, è aumentato, nel periodo di riferimento, di 11 mln di euro. I fondi rischi su crediti, dell'importo di 202,6 mln €, sono cresciuti, rispetto al mese precedente, di 3,9 mln di euro.

¹ Si considerano definitivi i dati per i quali sono stati completati i controlli di congruità e risultano acquisite le eventuali conferme sulla correttezza dei dati da parte degli enti segnalanti. I dati relativi alla raccolta indiretta sono al netto dei valori emessi dall'ente segnalante. I tassi, mensili e trimestrali, sono annualizzati.

² Nell'aggregato sono compresi i certificati di deposito.

Il rapporto sofferenze/impieghi si è attestato al 2,7% (2,5% ad agosto) (Figura 3a).

5. Andamento del sistema da inizio anno

In termini di raccolta diretta, il sistema bancario dall'inizio dell'anno è cresciuto di 228,6 milioni di euro. L'aggregato complessivo della raccolta è, tuttavia, diminuito di 238,8 milioni di euro, per effetto della contrazione registrata dall'indiretta (-467,3 mln €). Nello stesso periodo, gli impieghi sono aumentati di 243,6 milioni di euro.

Nei primi nove mesi dell'anno, in termini percentuali, la raccolta totale è diminuita del 2,3% (dati annualizzati) a fronte di un aumento, nello stesso periodo dell'anno scorso, dello 0,3%

La dinamica degli impieghi nel periodo in esame (gennaio-settembre 2009) è risultata in aumento del 6%, per contro, nello stesso periodo dell'anno precedente l'aggregato aveva evidenziato un tasso negativo pari a -0,7%.

Nell'appendice statistica (Tav.5) sono riportate le variazioni in valore assoluto e i tassi di crescita degli impieghi, della raccolta diretta, indiretta e totale, annualizzati, riferiti al periodo che intercorre tra l'inizio dell'anno e il mese oggetto dell'analisi e il medesimo periodo dell'anno precedente.

Fig. 1a - Raccolta totale

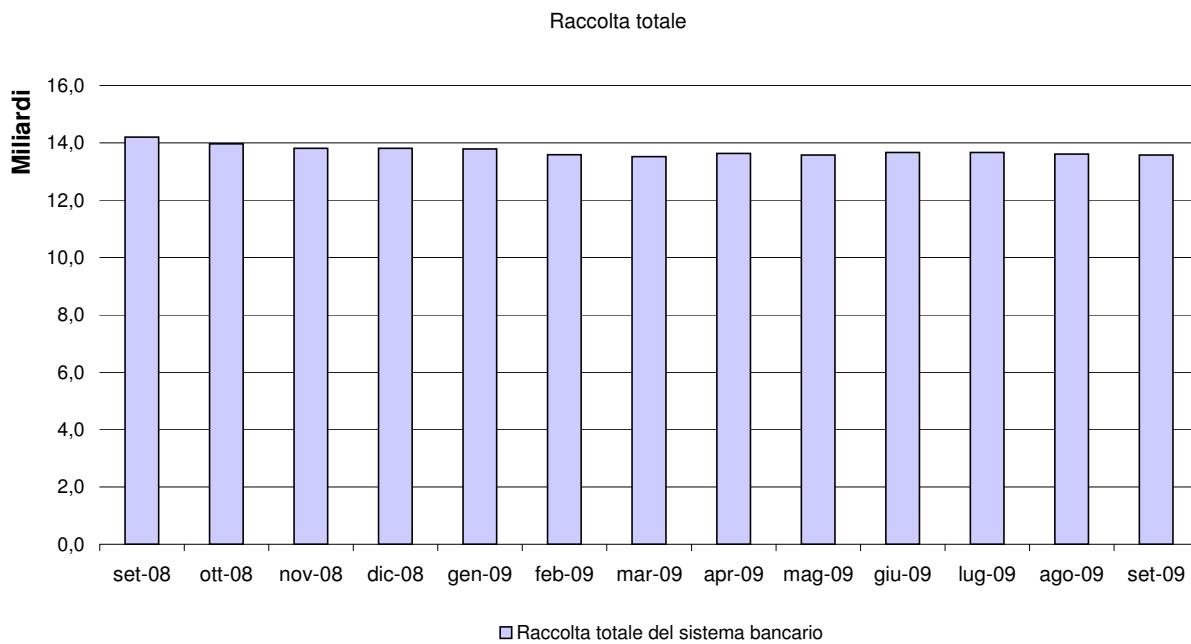


Fig. 1b - Raccolta totale - diretta e indiretta

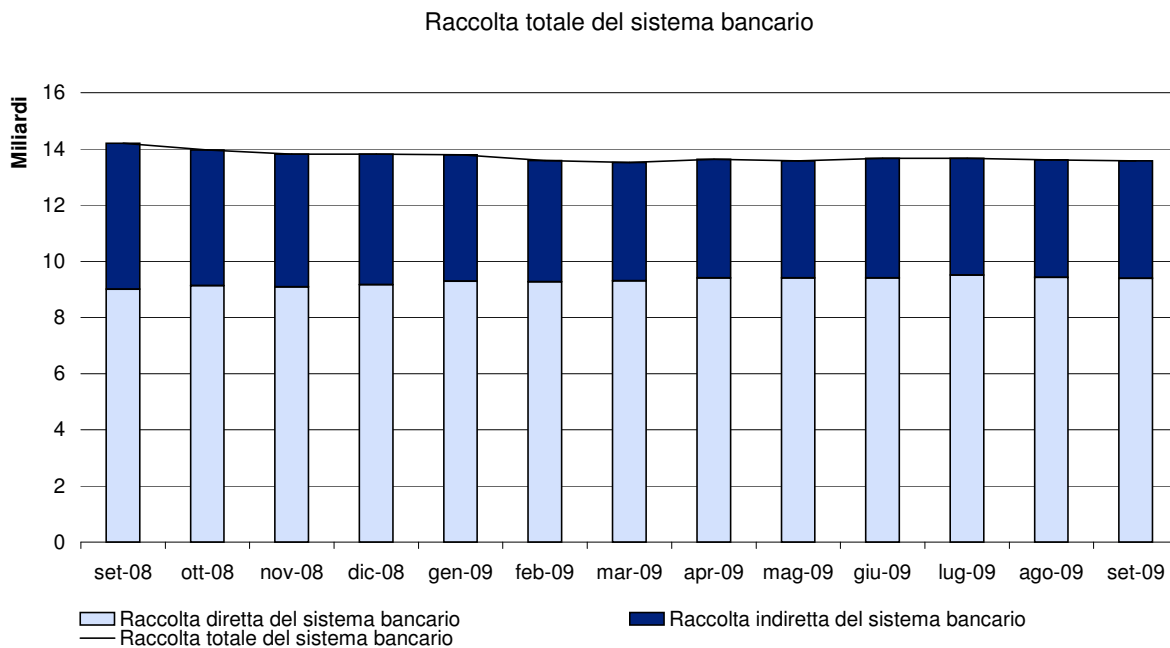
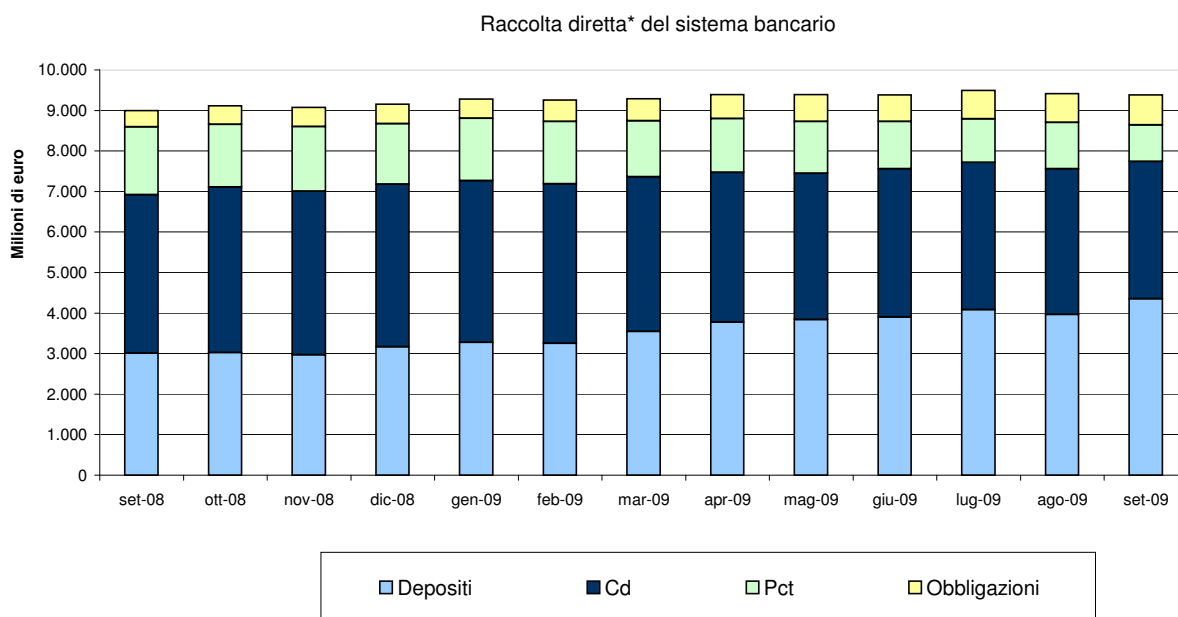


Fig.1c - Composizione della raccolta diretta



* Nella raccolta diretta è compresa la componente "assegni" che, tuttavia, non è stata evidenziata nel grafico in quanto trascurabile.

Fig. 1d - Raccolta totale (tassi di crescita* annuali*)**

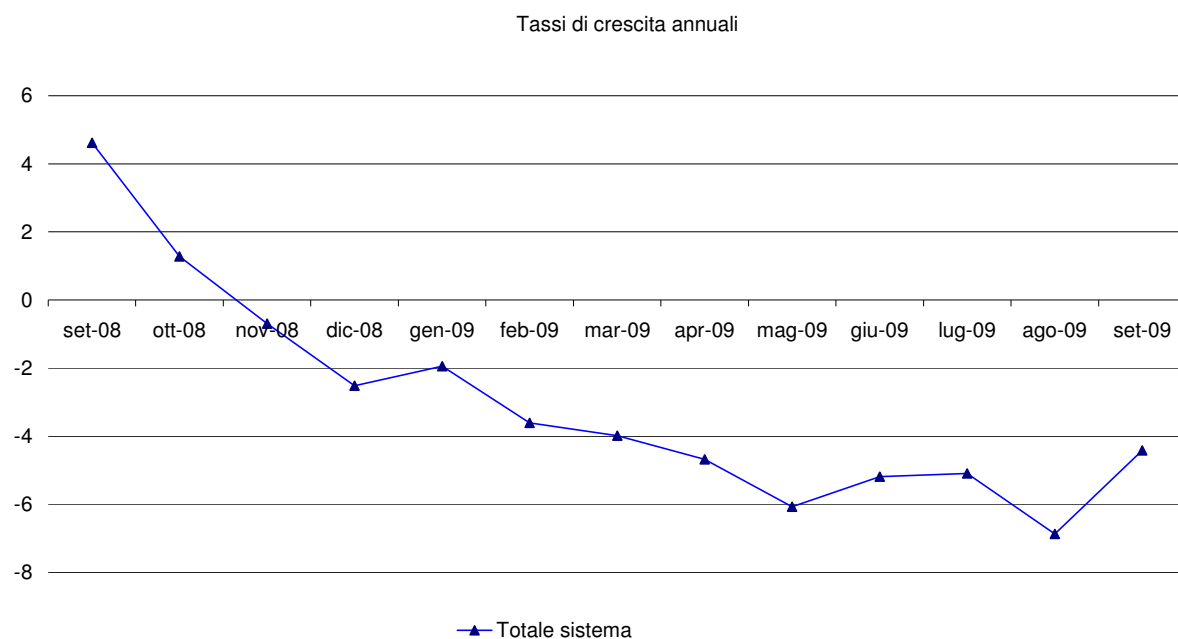


Fig. 2a - Impieghi

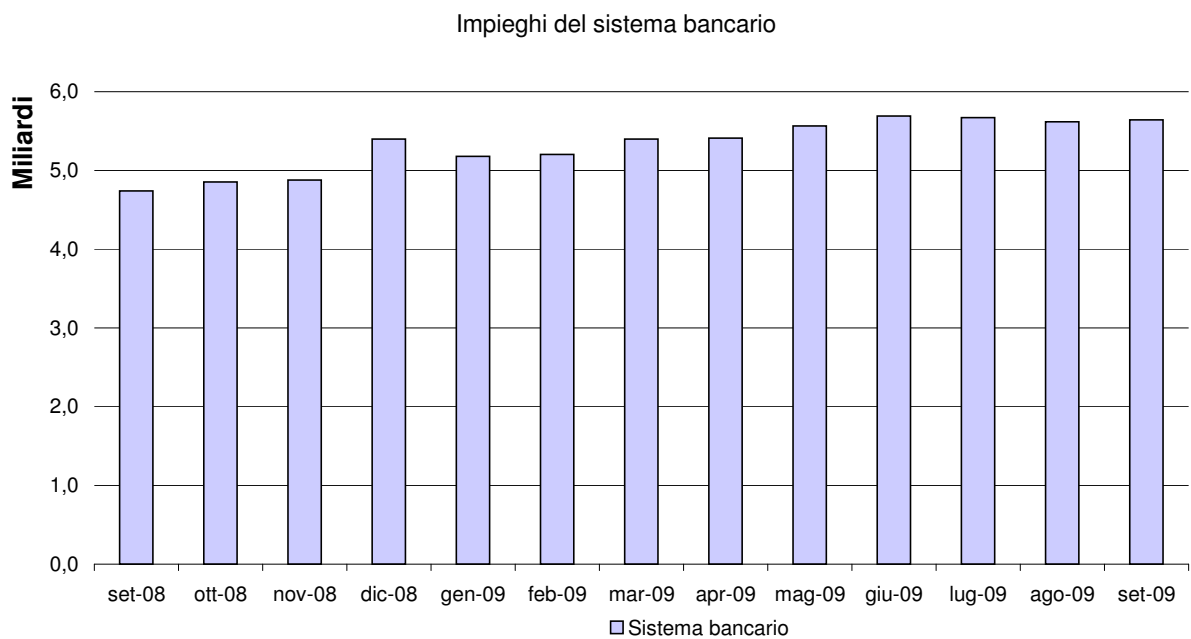


Fig. 2c - Impieghi (tassi di crescita* annuali*)**

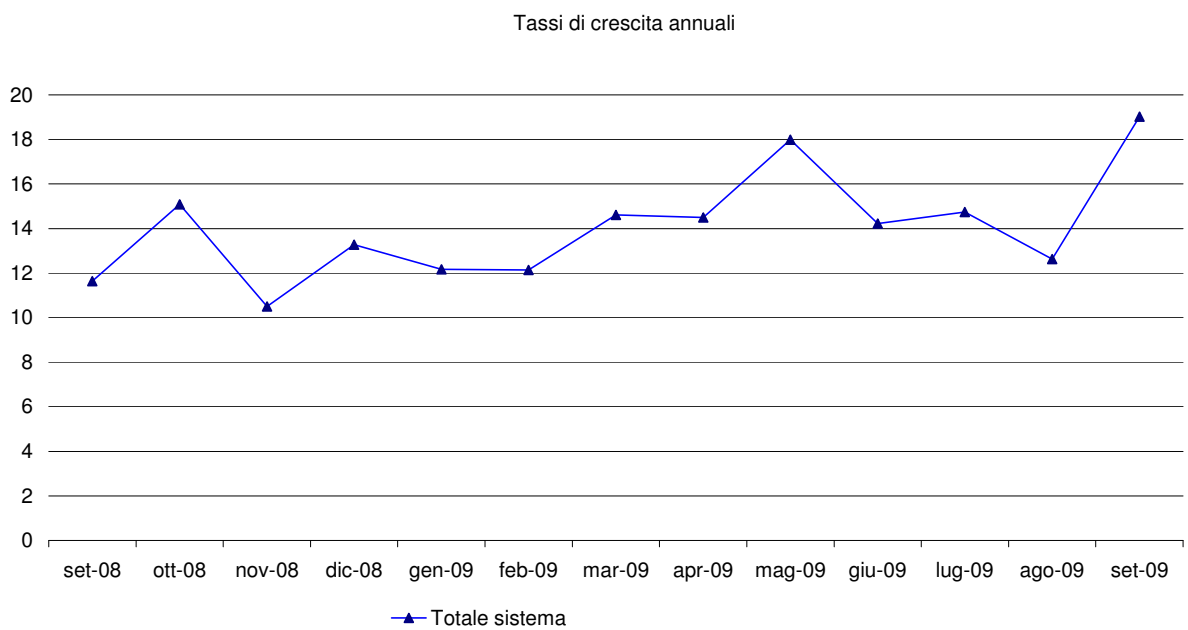


Fig. 3a - Sofferenze / Impieghi (%)

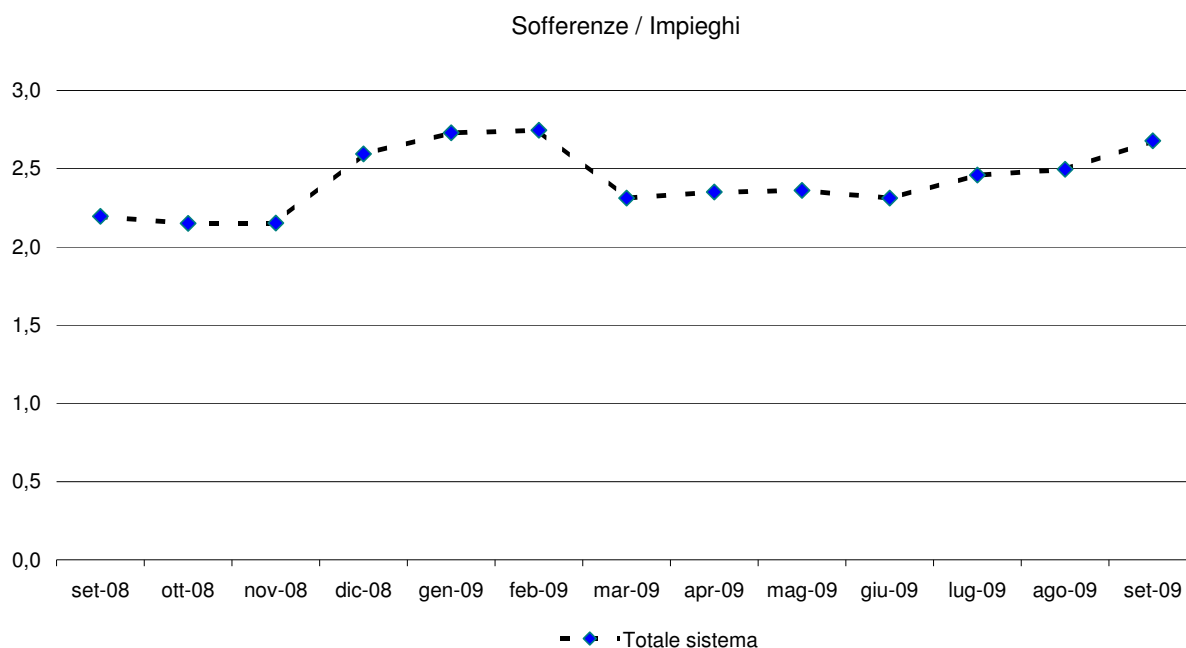
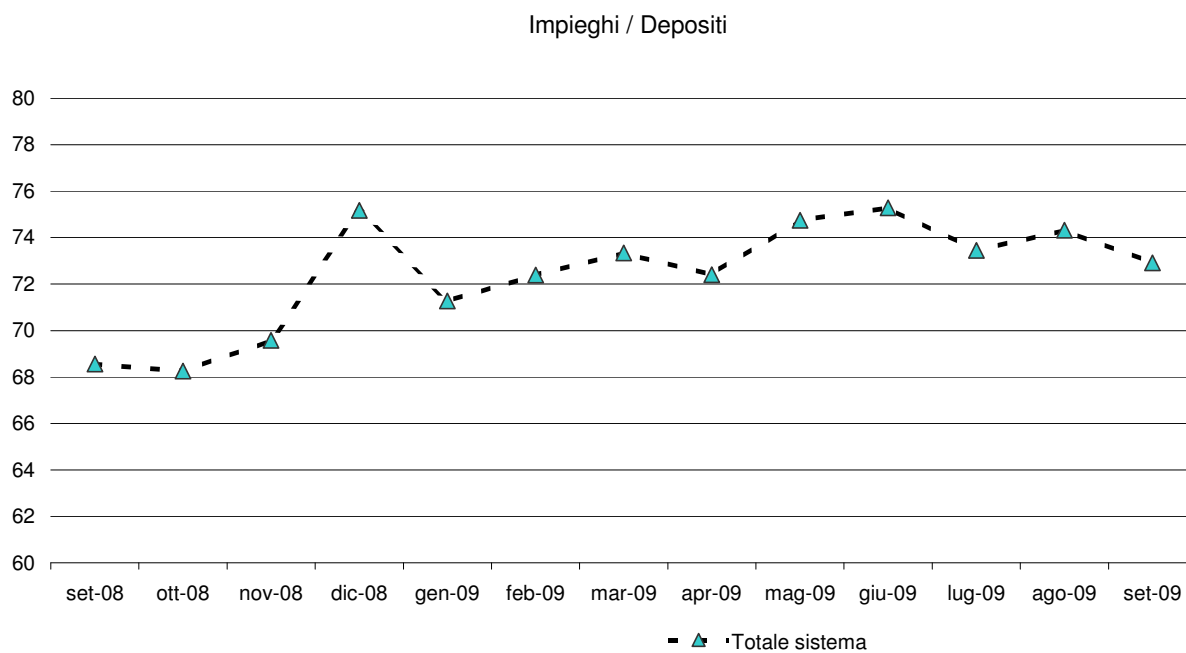


Fig. 3b - Impieghi / Depositi** (%)**



Note

* Il tasso di crescita è annualizzato

*** Il tasso annuale è calcolato rapportando il valore del mese con il valore dello stesso mese nell'anno precedente.

**** L'aggregato "Depositi" include i certificati di deposito

Appendice Statistica

Tav. 1 - Andamento mensile degli impieghi e della raccolta

		30/09/2008	31/10/2008	30/11/2008	31/12/2008	31/01/2009	28/02/2009	31/03/2009	30/04/2009	31/05/2009	30/06/2009	31/07/2009	31/08/2009	30/09/2009
Impieghi lordi ***	Sistema bancario	4.741.203.127	4.852.325.500	4.877.479.284	5.399.565.632	5.179.586.634	5.203.293.694	5.397.166.952	5.410.968.275	5.564.818.507	5.692.613.429	5.671.326.338	5.615.926.591	5.643.196.760
	Tasso MoM *	(-59,0)	(28,1)	(6,2)	(128,4)	(48,9)	(5,5)	(44,7)	(3,1)	(34,1)	(27,6)	(-4,5)	(-11,7)	(5,8)
	Tasso QoQ **	(-19,5)	(-7,3)	(-8,7)	(55,5)	(27,0)	(26,7)	(-0,2)	(17,9)	(27,8)	(21,9)	(19,2)	(3,7)	(-3,5)
	Tasso YoY	(11,6)	(15,1)	(10,5)	(13,3)	(12,2)	(12,1)	(14,6)	(14,5)	(18,0)	(14,2)	(14,7)	(12,6)	(19,0)
Raccolta diretta	Sistema bancario	9.000.174.849	9.123.070.442	9.083.133.749	9.162.273.155	9.290.057.340	9.266.651.467	9.297.626.235	9.405.576.747	9.399.040.882	9.399.917.856	9.504.354.435	9.421.319.036	9.390.803.021
	Tasso MoM	(-13,6)	(16,4)	(-5,3)	(10,5)	(16,7)	(-3,0)	(4,0)	(-0,8)	(0,1)	(13,3)	(-10,5)	(-3,9)	(-4,3)
	Tasso QoQ	(4,6)	(7,5)	(-0,9)	(7,2)	(7,3)	(8,1)	(5,9)	(5,0)	(5,7)	(4,4)	(4,2)	(0,9)	(-0,4)
	Tasso YoY	(19,4)	(18,8)	(15,1)	(12,9)	(11,0)	(8,0)	(8,6)	(7,4)	(5,9)	(5,6)	(6,1)	(3,5)	(4,3)
Raccolta indiretta	Sistema bancario	5.201.169.174	4.841.141.632	4.726.314.389	4.650.041.157	4.503.202.626	4.319.366.837	4.223.287.617	4.228.156.970	4.174.083.657	4.264.758.752	4.163.670.151	4.187.098.748	4.182.750.134
	Tasso MoM	(-67,1)	(-83,1)	(-28,5)	(-19,4)	(-37,9)	(-49,0)	(-26,7)	(1,4)	(-15,3)	(26,1)	(-28,4)	(6,8)	(-1,2)
	Tasso QoQ	(-22,6)	(-44,5)	(-56,8)	(-42,4)	(-27,9)	(-34,4)	(-36,7)	(-24,4)	(-13,5)	(3,9)	(-6,1)	(1,2)	(-7,7)
	Tasso YoY	(-13,8)	(-20,7)	(-21,4)	(-23,2)	(-20,9)	(-23,8)	(-23,5)	(-23,8)	(-25,2)	(-22,6)	(-23,6)	(-24,0)	(-19,6)
Raccolta totale	Sistema bancario	14.201.344.022	13.964.212.074	13.809.448.139	13.812.314.311	13.793.259.966	13.586.018.304	13.520.913.852	13.633.733.718	13.573.124.539	13.664.676.609	13.668.024.586	13.608.417.783	13.573.553.155
	Tasso MoM	(-33,8)	(-20,0)	(-13,3)	(0,2)	(-1,7)	(-5,8)	(-1,7)	(10,0)	(-5,3)	(8,1)	(0,3)	(-5,2)	(-3,1)
	Tasso QoQ	(-5,8)	(-12,1)	(-22,0)	(-11,0)	(-4,9)	(-6,5)	(-8,4)	(-4,6)	(-0,4)	(4,3)	(1,0)	(1,0)	(-2,7)
	Tasso YoY	(4,6)	(1,3)	(-0,7)	(-2,5)	(-1,9)	(-3,6)	(-4,0)	(-4,7)	(-6,1)	(-5,2)	(-5,1)	(-6,9)	(-4,4)

Note

*, ** I tassi di crescita mensili e trimestrali sono annualizzati; *** Gli impieghi sono al lordo del fondo rischi su crediti non tassato e comprendono il valore dell'attività di leasing

Tav. 2 - Andamento mensile delle voci principali della raccolta

		30/09/2008	31/10/2008	30/11/2008	31/12/2008	31/01/2009	28/02/2009	31/03/2009	30/04/2009	31/05/2009	30/06/2009	31/07/2009	31/08/2009	30/09/2009
Depositi (inclusi cert. dep.)	Sistema bancario	6.915.933.988	7.109.097.479	7.009.621.382	7.182.423.851	7.266.514.512	7.188.081.899	7.359.176.738	7.473.720.005	7.444.817.326	7.561.981.253	7.720.634.882	7.555.767.754	7.738.832.718
	Tasso MoM	(67,1)	(33,5)	(-16,8)	(29,6)	(14,0)	(-13,0)	(28,6)	(18,7)	(-4,6)	(18,9)	(25,2)	(-25,6)	(29,1)
	Tasso QoQ	(19,2)	(31,2)	(28,1)	(15,4)	(8,9)	(10,2)	(9,8)	(11,4)	(14,3)	(11,0)	(13,2)	(6,0)	(9,4)
	Tasso YoY	(20,1)	(22,6)	(20,2)	(16,1)	(13,2)	(12,8)	(12,4)	(13,3)	(16,5)	(14,6)	(17,1)	(15,4)	(11,9)
Depositi della clientela a vista	Sistema bancario	2.540.853.608	2.614.904.008	2.632.519.440	2.765.866.076	2.902.984.239	2.926.497.993	3.140.025.680	3.334.706.788	3.425.589.435	3.482.618.743	3.658.961.025	3.637.262.547	3.945.468.786
	Tasso MoM	(72,4)	(35,0)	(8,1)	(60,8)	(59,5)	(9,7)	(87,6)	(74,4)	(32,7)	(20,0)	(60,8)	(-7,1)	(101,7)
	Tasso QoQ	(-10,0)	(17,8)	(39,4)	(35,4)	(44,1)	(44,7)	(54,1)	(59,5)	(68,2)	(43,6)	(38,9)	(24,7)	(53,2)
	Tasso YoY	(8,0)	(10,9)	(11,9)	(9,2)	(10,2)	(15,3)	(21,8)	(20,0)	(38,8)	(33,6)	(46,2)	(51,8)	(55,3)
Cd	Sistema bancario	3.910.110.365	4.081.201.919	4.039.104.978	4.017.532.689	3.984.794.266	3.930.303.278	3.812.525.591	3.701.930.246	3.606.232.285	3.658.557.812	3.638.865.387	3.590.272.037	3.385.123.883
	Tasso MoM	(30,8)	(52,5)	(-12,4)	(-6,4)	(-9,8)	(-16,4)	(-36,0)	(-34,8)	(-31,0)	(17,4)	(-6,5)	(-16,0)	(-68,6)
	Tasso QoQ	(38,1)	(42,1)	(23,8)	(11,0)	(-9,4)	(-10,8)	(-20,4)	(-28,4)	(-33,0)	(-16,2)	(-6,8)	(-1,8)	(-29,9)
	Tasso YoY	(26,1)	(28,6)	(26,1)	(20,7)	(15,7)	(13,6)	(8,6)	(4,5)	(0,7)	(2,5)	(-1,5)	(-5,8)	(-13,4)
Obbligazioni	Sistema bancario	404.709.006	457.695.006	476.851.006	482.407.006	474.150.006	529.721.006	545.117.006	593.071.006	663.836.006	660.343.006	701.856.006	707.195.006	742.515.020
	Tasso MoM	(-6,2)	(157,1)	(14,0)	(14,0)	(-20,5)	(140,6)	(34,9)	(105,6)	(143,2)	(59,9)	(75,4)	(9,1)	(59,9)
	Tasso QoQ	(23,4)	(70,3)	(68,9)	(76,8)	(14,4)	(44,3)	(52,0)	(100,3)	(101,3)	(84,6)	(73,4)	(26,1)	(49,8)
	Tasso YoY	(60,0)	(73,6)	(73,5)	(69,3)	(61,8)	(74,8)	(79,7)	(90,2)	(82,2)	(72,7)	(80,3)	(73,8)	(83,5)
Assegni in circolazione	Sistema bancario	3.866.116	6.157.548	6.250.015	8.407.981	11.920.780	9.842.619	10.327.637	11.045.156	10.556.877	13.215.497	11.504.543	8.586.026	9.464.645
	Tasso MoM	(386,6)	(711,2)	(18,0)	(414,3)	(501,4)	(-209,2)	(59,1)	(83,4)	(-53,0)	(302,2)	(-155,4)	(-304,4)	(122,8)
	Tasso QoQ	(160,3)	(179,2)	(455,0)	(469,9)	(374,4)	(229,9)	(91,3)	(29,4)	(29,0)	(111,8)	(16,6)	(-74,7)	(-113,5)
	Tasso YoY	(8,2)	(57,6)	(119,4)	(311,8)	(183,2)	(206,5)	(90,1)	(106,8)	(159,0)	(378,8)	(170,5)	(193,6)	(144,8)
P.C.T.	Sistema bancario	1.675.665.738	1.550.120.409	1.590.411.347	1.489.034.317	1.537.472.043	1.539.005.943	1.383.004.855	1.327.740.580	1.279.830.673	1.164.378.100	1.070.359.004	1.149.770.250	899.990.638
	Tasso MoM	(-262,2)	(-89,9)	(31,2)	(-76,5)	(39,0)	(1,2)	(-121,6)	(-48,0)	(-43,3)	(-108,3)	(-99,0)	(-260,7)	
	Tasso QoQ	(-49,8)	(-84,7)	(-103,3)	(-44,6)	(-3,3)	(-12,9)	(-28,5)	(-54,6)	(-67,4)	(-83,2)	(-77,5)	(-40,6)	(-90,8)
	Tasso YoY	(9,8)	(-4,0)	(-10,9)	(-9,4)	(-7,2)	(-11,8)	(-18,9)	(-28,0)	(-39,5)	(-39,2)	(-45,6)	(-46,4)	(-46,3)
GPM	Sistema bancario	696.830.387	620.670.595	630.061.729	587.671.576	580.443.498	542.622.846	498.010.024	547.990.516	508.728.865	498.797.235	498.687.269	508.415.887	481.716.982
	Tasso MoM	(-78,4)	(-131,2)	(18,2)	(-80,7)	(-14,8)	(-78,2)	(-98,7)	(120,4)	(-86,0)	(-23,4)	(-0,3)	(23,4)	(-63,0)
	Tasso QoQ	(-30,3)	(-62,5)	(-62,0)	(-62,7)	(-25,9)	(-55,5)	(-61,0)	(-22,4)	(-25,0)	(0,6)	(-36,0)	(-0,2)	(-13,7)
	Tasso YoY	(-29,2)	(-37,1)	(-36,4)	(-40,6)	(-36,1)	(-38,6)	(-40,0)	(-35,5)	(-37,3)	(-33,8)	(-32,2)	(-31,8)	(-30,9)
Titoli in amministr.	Sistema bancario	4.504.338.787	4.220.471.037	4.096.252.660	4.062.369.580	3.922.759.128	3.776.743.991	3.725.277.593	3.680.166.454	3.665.354.792	3.765.961.517	3.664.982.883	3.678.682.861	3.701.033.152
	Tasso MoM	(-65,3)	(-75,6)	(-35,3)	(-9,9)	(-41,2)	(-44,7)	(-16,4)	(-14,5)	(-4,8)	(32,9)	(-32,2)	(4,5)	(7,3)
	Tasso QoQ	(-21,4)	(-41,7)	(-56,0)	(-39,2)	(-28,2)	(-31,2)	(-33,2)	(-24,7)	(-11,8)	(4,4)	(-1,7)	(1,5)	(-6,9)
	Tasso YoY	(-10,8)	(-17,6)	(-18,4)	(-19,8)	(-18,0)	(-21,1)	(-20,6)	(-21,7)	(-23,1)	(-20,9)	(-22,2)	(-22,8)	(-17,8)
Valori emessi dall'ente (esclusi dalla raccolta indiretta)	Sistema bancario	552.619.959	643.412.496	666.906.143	669.032.024	657.034.791	705.580.716	716.499.046	733.995.189	790.625.922	797.633.947	789.606.933	801.454.091	845.588.060
	Tasso MoM	(0,5)	(197,2)	(43,8)	(3,8)	(-21,5)	(88,7)	(18,6)	(29,3)	(92,6)	(10,6)	(-12,1)	(18,0)	(66,1)
	Tasso QoQ	(40,5)	(94,5)	(82,9)	(84,3)	(8,5)	(23,2)	(28,4)	(46,9)	(48,2)	(45,3)	(30,3)	(5,5)	(24,0)
	Tasso YoY	(74,9)	(92,5)	(91,6)	(88,0)	(77,0)	(86,3)	(83,2)	(83,2)	(73,2)	(59,0)	(51,7)	(45,1)	(53,0)

Tav. 3 - Andamento mensile delle voci principali degli impieghi

		30/09/2008	31/10/2008	30/11/2008	31/12/2008	31/01/2009	28/02/2009	31/03/2009	30/04/2009	31/05/2009	30/06/2009	31/07/2009	31/08/2009	30/09/2009
Impieghi lordi (incluso il leasing)	Sistema bancario	4.741.203.127	4.852.325.500	4.877.479.284	5.399.565.632	5.179.586.634	5.203.293.694	5.397.166.952	5.410.968.275	5.564.818.507	5.692.613.429	5.671.326.338	5.615.926.591	5.643.196.760
	Tasso MoM	(-59,0)	(28,1)	(6,2)	(128,4)	(-48,9)	(5,5)	(44,7)	(3,1)	(34,1)	(27,6)	(-4,5)	(-11,7)	(5,8)
	Tasso QoQ	(-19,5)	(-7,3)	(-8,7)	(55,5)	(27,0)	(26,7)	(-0,2)	(17,9)	(27,8)	(21,9)	(19,2)	(3,7)	(-3,5)
	Tasso YoY	(11,6)	(15,1)	(10,5)	(13,3)	(12,2)	(12,1)	(14,6)	(14,5)	(18,0)	(14,2)	(14,7)	(12,6)	(19,0)
Sofferenze	Sistema bancario	104.096.504	104.354.673	104.955.210	140.076.538	141.385.189	142.844.831	124.853.029	127.269.505	131.383.324	131.600.303	139.459.239	140.212.250	151.173.228
	Tasso MoM	(5,1)	(3,0)	(6,9)	(401,6)	(11,2)	(12,4)	(-151,1)	(23,2)	(38,8)	(2,0)	(71,7)	(6,5)	(93,8)
	Tasso QoQ	(2,3)	(2,9)	(5,0)	(138,3)	(141,9)	(144,4)	(-43,5)	(-39,9)	(-32,1)	(21,6)	(38,3)	(26,9)	(59,5)
	Tasso YoY	(92,8)	(92,3)	(98,2)	(217,9)	(61,3)	(62,5)	(28,6)	(31,2)	(29,5)	(27,1)	(34,6)	(35,3)	(45,2)
Fondo rischi su crediti non tassato	Sistema bancario	205.802.649	204.450.883	205.117.865	175.213.920	180.642.328	191.533.081	144.167.192	144.674.936	143.882.949	149.587.007	168.699.027	170.396.973	174.255.638
	Tasso MoM	(-46,9)	(-7,9)	(3,9)	(-174,9)	(37,2)	(72,3)	(-296,8)	(4,2)	(-6,6)	(47,6)	(153,3)	(12,1)	(27,2)
	Tasso QoQ	(-13,7)	(-15,9)	(-16,9)	(-59,5)	(-46,6)	(-26,5)	(-70,9)	(-79,6)	(-99,5)	(15,0)	(66,4)	(73,7)	(66,0)
	Tasso YoY	(11,7)	(12,2)	(12,3)	(4,7)	(1,6)	(1,6)	(-31,2)	(-31,1)	(-31,8)	(-29,8)	(-20,8)	(-20,4)	(-15,3)
Fondo rischi su crediti tassato	Sistema bancario	27.574.209	27.574.209	27.574.209	27.574.209	27.574.209	29.381.207	28.381.207	28.381.207	28.381.207	28.381.207	28.381.207	28.381.207	28.381.207
	Tasso MoM													
	Tasso QoQ													
	Tasso YoY													

Tav. 4 - Andamento mensile di alcuni indicatori di liquidità e qualità dell'attivo

		30/09/2008	31/10/2008	30/11/2008	31/12/2008	31/01/2009	28/02/2009	31/03/2009	30/04/2009	31/05/2009	30/06/2009	31/07/2009	31/08/2009	30/09/2009
<i>Liquidità</i>														
Impieghi / Depositi	Sistema bancario	157,73	160,25	164,20	170,61	157,83	159,72	152,18	143,46	144,97	145,84	138,94	141,62	129,62
Impieghi / Depositi (inclusi i cert. dep.)	Sistema bancario	68,55	68,26	69,58	75,18	71,28	72,39	73,34	72,40	74,75	75,28	73,46	74,33	72,92
Depositi clientela a vista / Depositi	Sistema bancario	84,53	86,36	88,62	87,39	88,46	89,83	88,53	88,41	89,24	89,22	89,64	91,72	90,62
<i>Qualità dell'attivo</i>														
Fondo RC* / Impieghi**	Sistema bancario	4,34	4,21	4,21	3,24	3,49	3,68	2,67	2,67	2,59	2,63	2,97	3,03	3,09
Sofferenze / Impieghi	Sistema bancario	2,20	2,15	2,15	2,59	2,73	2,75	2,31	2,35	2,36	2,31	2,46	2,50	2,68

Note * Fondo RC = Fondo rischi su crediti non tassato; ** Impieghi lordi inclusa l'attività di leasing

Tav. 5 - Variazioni assolute e tassi di crescita, annualizzati, da inizio anno

		Var. 2009 ▪	Var. 2008 **	Var. 2009 ▪	Var. 2008 **
Impieghi lordi	Sistema bancario	243.631.128	-25.619.150	6,02%	-0,72%
Raccolta diretta	Sistema bancario	228.529.866	884.684.863	3,33%	14,53%
Raccolta indiretta	Sistema bancario	-467.291.022	-853.162.185	-13,40%	-18,79%
Raccolta totale	Sistema bancario	-238.761.156	31.522.678	-2,30%	0,30%

▪ Da 1 gennaio 2009 al 30 settembre 2009

**Da 1 gennaio 2008 al 30 settembre 2008