

Nota mensile sull'andamento del sistema bancario

2009
Ott

Periodo di analisi: **Ottobre 2009**

A cura di: Servizio Vigilanza Mercato e Intermediari

Qualità dei dati: **Dati provvisori¹**

Nota redatta il: 14 gennaio 2010

1. Raccolta

Alla fine di ottobre 2009, la raccolta totale del sistema si è ragguagliata a **12,8 miliardi di euro** (Figura 1a), di cui 9 mld di raccolta diretta e 3,8 mld di raccolta indiretta.

Rispetto al mese precedente, l'aggregato **ha registrato una diminuzione di 782,1 milioni di euro**. Il tasso di variazione trimestrale è passato dal -2,7% al -25,7%, quello annuale si è attestato al -8,4% (dal -4,4% del mese precedente) (Figura 1d).

2. Raccolta diretta

La raccolta diretta è **diminuita di 391,2 milioni di euro**, equivalente ad un tasso trimestrale del -21,2% (-0,4% a settembre). Il tasso annuale è passato dal 4,3% al -1,4%.

Il calo è spiegato dalla contrazione della raccolta in titoli (-547,7 mln €), compensata in parte dalla crescita dei depositi (+156,4 mln €).

Nel dettaglio, con riferimento al primo aggregato, si evidenzia, in particolare, la diminuzione dei cd (-341,7 mln €) e dei pct (-270,5 mln €) mentre, per le obbligazioni, si registra un incremento di 66,3 mln di euro. Con riguardo ai depositi, l'aumento è da attribuire interamente a quelli a vista (+177,5 mln €), mentre i depositi a termine e in valuta hanno evidenziato, rispettivamente, riduzioni per 20,5 e 0,5 mln di euro.

3. Raccolta indiretta

Nel periodo di riferimento, la raccolta indiretta è **diminuita di 390,8 milioni di euro**, denotando un tasso trimestrale del -35,7% dal precedente -7,7%. Il tasso annuale è passato dal -19,6% al -21,7%.

La contrazione dell'aggregato è il risultato della riduzione del patrimonio amministrato per 342,3 mln di euro e del patrimonio gestito per 48,5 mln di euro.

4. Impieghi e sofferenze

Alla fine di ottobre, gli impieghi si sono confermati a **5,6 miliardi di euro** (Figura 2a).

Nel periodo di riferimento, l'aggregato ha registrato una **diminuzione di 32,5 mln di euro**. Il tasso di variazione trimestrale è diminuito dal -3,5% al -4,3%. Il tasso annuale si è ragguagliato al 15,6% dal precedente 19% (Figura 2b).

La flessione è da ascrivere, principalmente, alla contrazione dei crediti chirografari (-20,8 mln €), dei crediti in conto corrente (-16,5 mln €) e dei finanziamenti in valuta (-3,8 mln €), attenuata dalla crescita dei mutui ipotecari (+4,2 mln €) e della voce altri crediti (+4,8 mln €).

Il rapporto impieghi/depositi² del sistema è salito al 74,3% dal precedente 72,9% (Figura 3b).

Per quanto riguarda la qualità del credito, l'ammontare delle **sofferenze**, pari a **144,8 milioni di euro**, si è ridotto, nel periodo di riferimento, di 6,4 mln di euro. I fondi rischi su crediti, dell'importo di 202 mln di euro, sono diminuiti, rispetto al mese precedente, di 0,6 mln di euro.

¹ Si considerano definitivi i dati per i quali sono stati completati i controlli di congruità e risultano acquisite le eventuali conferme sulla correttezza dei dati da parte degli enti segnalanti. I dati relativi alla raccolta indiretta sono al netto dei valori emessi dall'ente segnalante. I tassi, mensili e trimestrali, sono annualizzati.

² Nell'aggregato sono compresi i certificati di deposito.

Il rapporto sofferenze/impieghi si è attestato al 2,6% (2,7% a settembre) (Figura 3a).

5. Andamento del sistema da inizio anno

Dall'inizio dell'anno, la raccolta totale del sistema bancario è diminuita di 1 mld di euro, di cui 162,7 mln di euro di raccolta diretta e 858,1 mln di euro di raccolta indiretta. Nello stesso periodo, gli impieghi sono aumentati di 211,1 mln di euro.

Nei primi 10 mesi dell'anno, in termini percentuali, la raccolta totale è diminuita dell'8,9% (dati annualizzati) a fronte di una percentuale negativa dell'1,7% evidenziata nel corso del medesimo periodo dell'anno precedente.

La dinamica degli impieghi nel periodo in esame (gennaio-ottobre2009) è risultata in aumento del 4,7%, rispetto al 2,2% dello stesso periodo dell'anno precedente.

Nell'appendice statistica (Tav.5) sono riportate le variazioni in valore assoluto e i tassi di crescita degli impieghi, della raccolta diretta, indiretta e totale, annualizzati, riferiti al periodo che intercorre tra l'inizio dell'anno e il mese oggetto dell'analisi e il medesimo periodo dell'anno precedente.

Fig. 1a - Raccolta totale

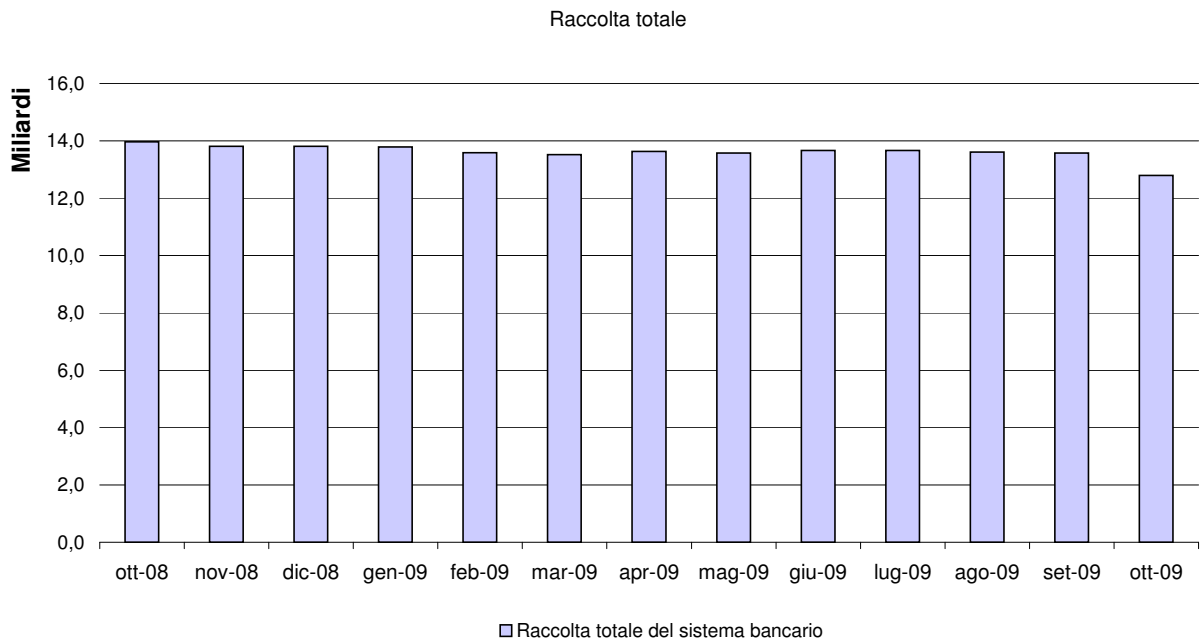


Fig. 1b - Raccolta totale - diretta e indiretta

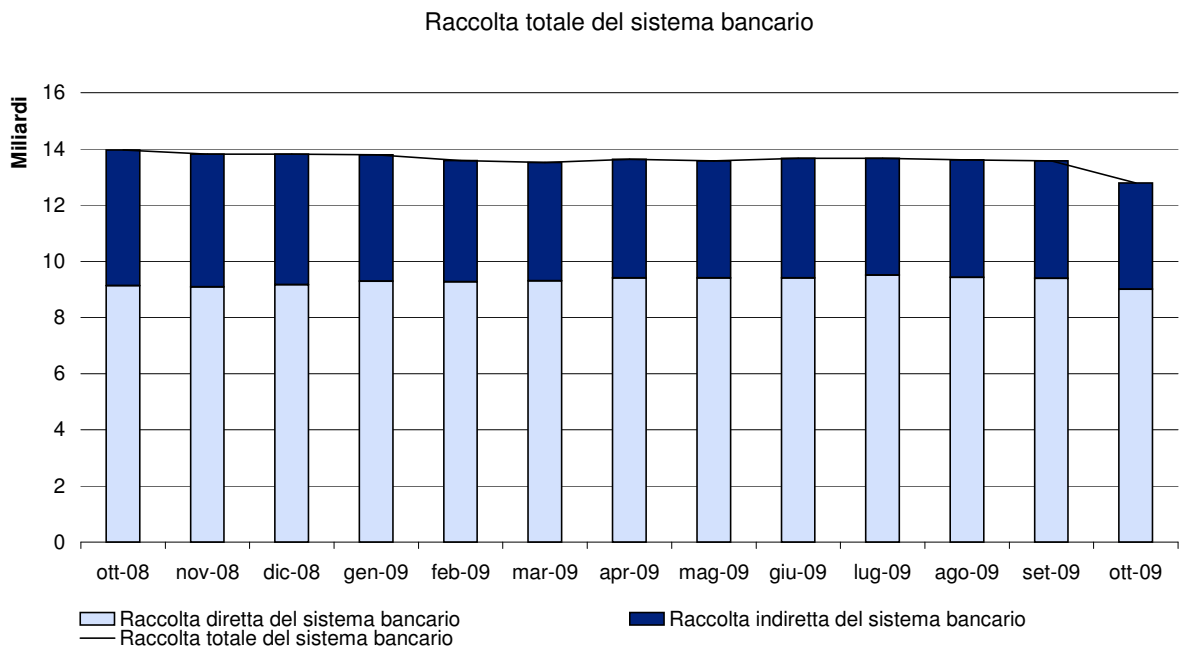
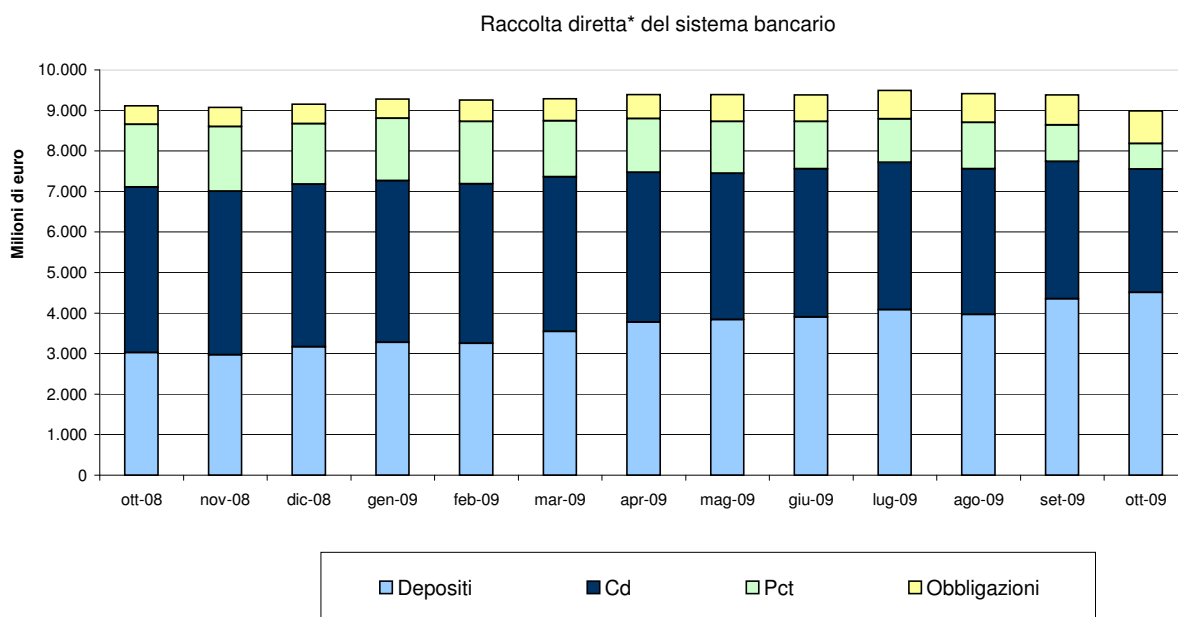


Fig.1c - Composizione della raccolta diretta



* Nella raccolta diretta è compresa la componente "assegni" che, tuttavia, non è stata evidenziata nel grafico in quanto trascurabile.

Fig. 1d - Raccolta totale (tassi di crescita annuali*)

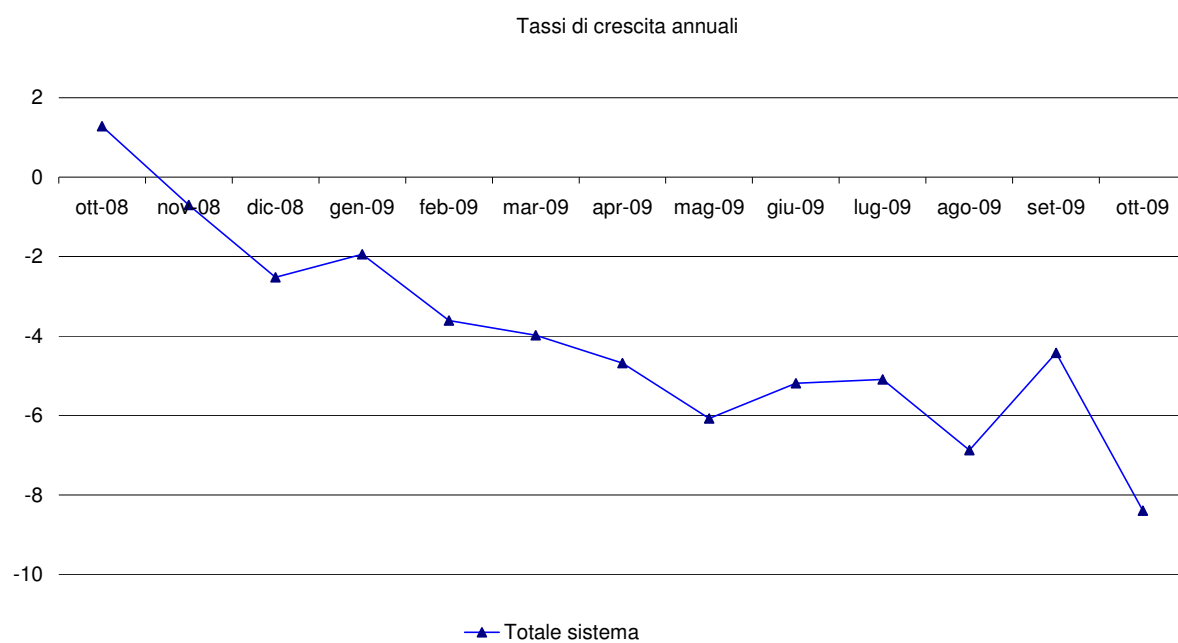


Fig. 2a - Impieghi

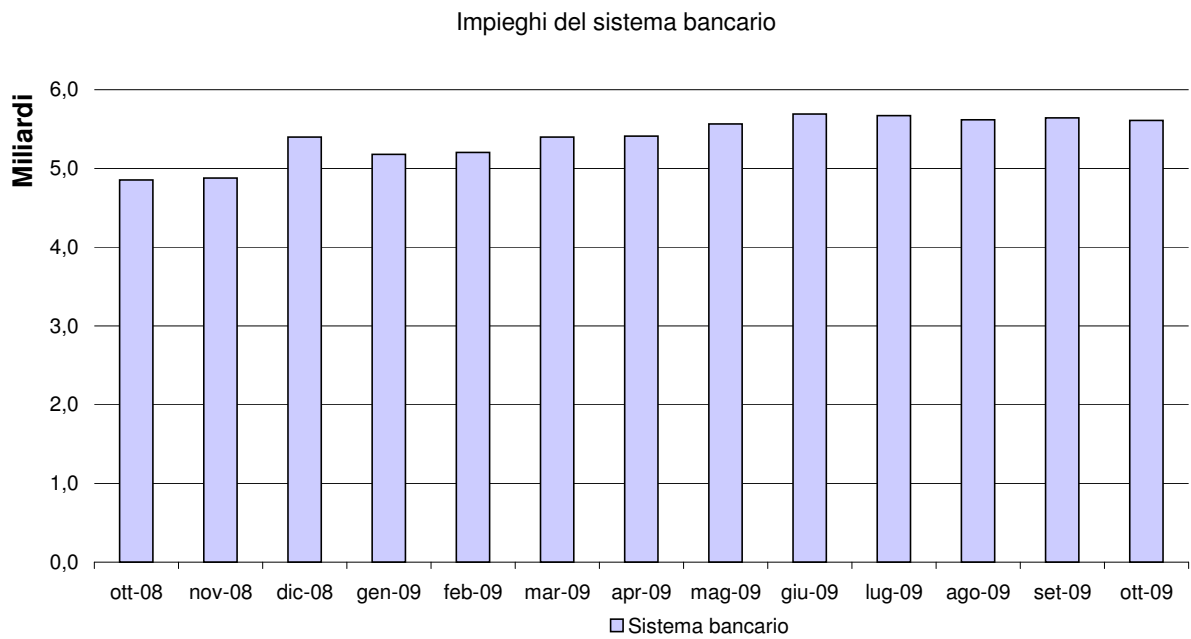


Fig. 2b - Impieghi (tassi di crescita annuali*)

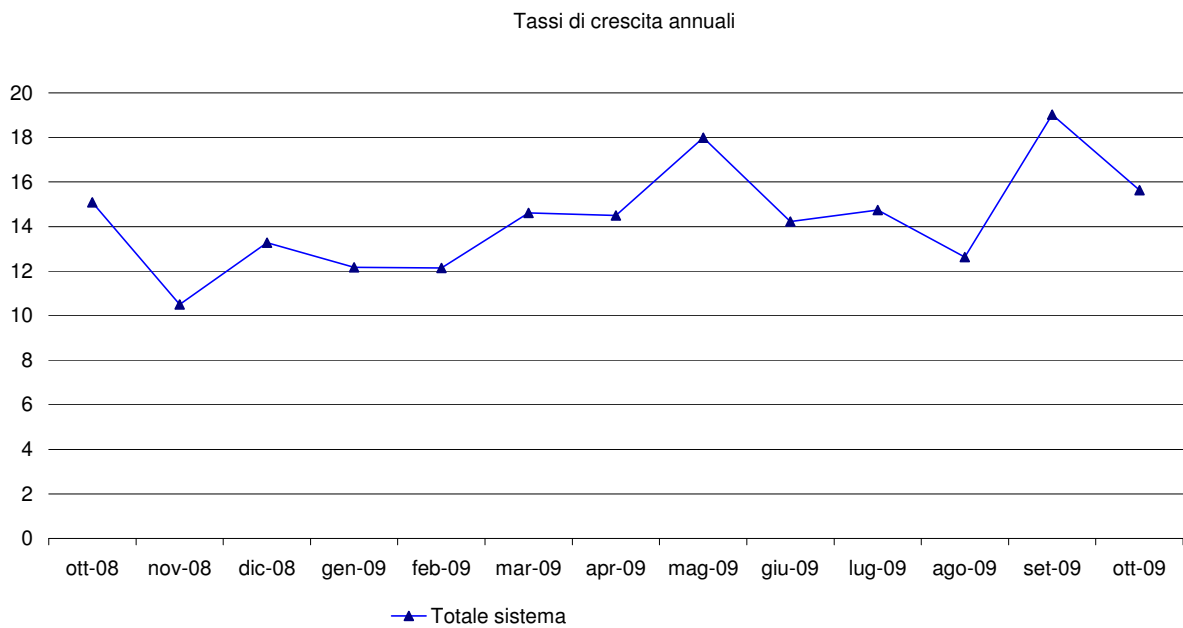


Fig. 3a - Sofferenze / Impieghi (%)

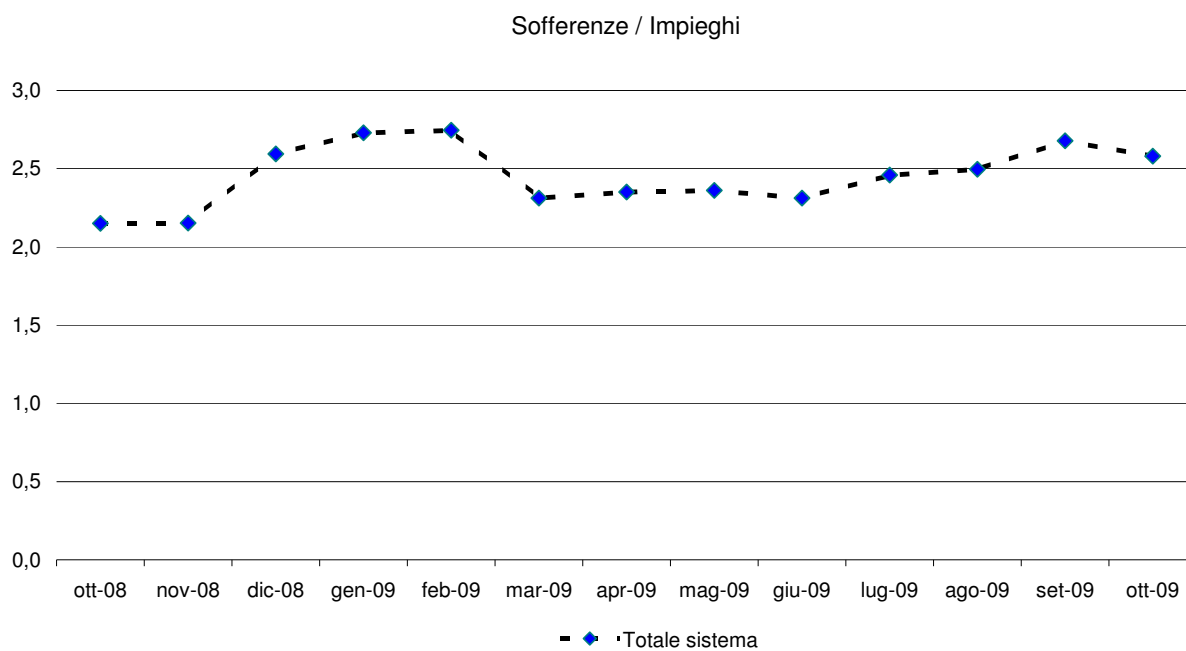
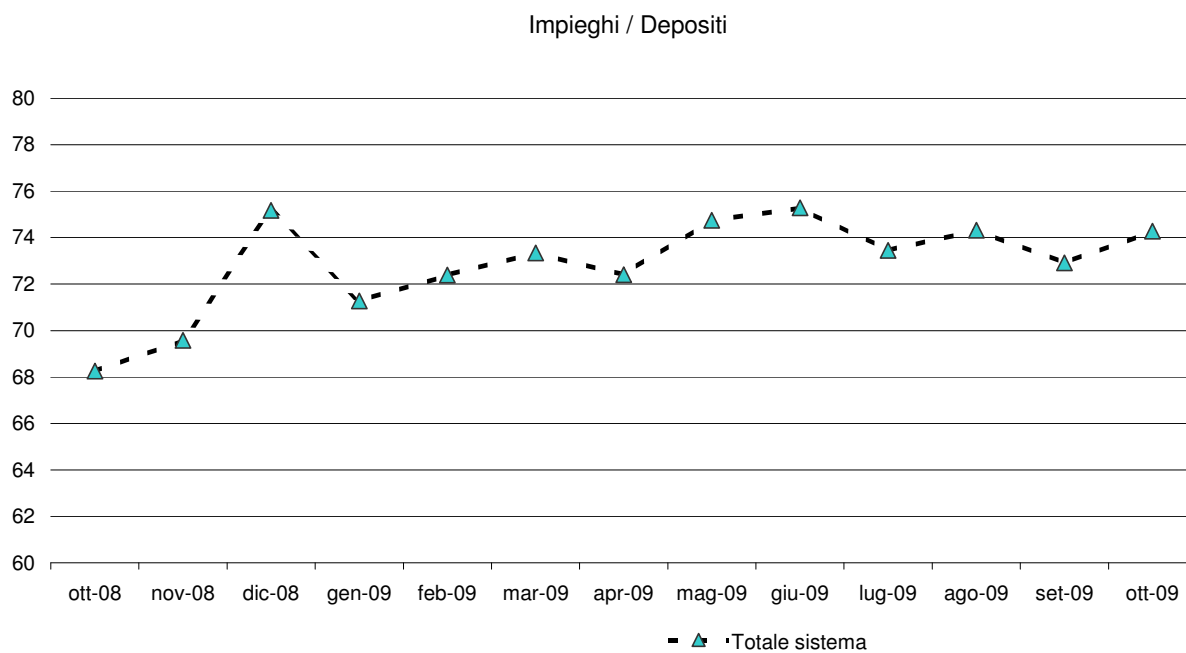


Fig. 3b - Impieghi / Depositi (%)**



Note

* Il tasso annuale è calcolato rapportando il valore del mese con il valore dello stesso mese nell'anno precedente.

** L'aggregato "Depositi" include i certificati di deposito

Appendice Statistica

-711.266.886

Tav. 1 - Andamento mensile degli Impieghi e della raccolta

		31/10/2008	30/11/2008	31/12/2008	31/01/2009	28/02/2009	31/03/2009	30/04/2009	31/05/2009	30/06/2009	31/07/2009	31/08/2009	30/09/2009	31/10/2009
Impieghi lordi ***	Sistema bancario	4.852.325.500	4.877.479.284	5.399.565.632	5.179.586.634	5.203.293.694	5.397.166.952	5.410.968.275	5.564.818.507	5.692.613.429	5.671.326.338	5.615.926.591	5.643.196.760	5.610.711.162
	Tasso MoM *	(28,1)	(6,2)	(128,4)	(48,9)	(5,5)	(44,7)	(3,1)	(34,1)	(27,6)	(-4,5)	(-11,7)	(5,8)	(-6,9)
	Tasso QoQ **	(-7,3)	(-8,7)	(55,5)	(27,0)	(26,7)	(17,9)	(-0,2)	(27,8)	(21,9)	(19,2)	(3,7)	(-3,5)	(-4,3)
	Tasso YoY	(15,1)	(10,5)	(13,3)	(12,2)	(12,1)	(14,6)	(14,5)	(18,0)	(14,2)	(14,7)	(12,6)	(19,0)	(15,6)
Raccolta diretta	Sistema bancario	9.123.070.442	9.083.133.749	9.162.273.155	9.290.057.340	9.266.651.467	9.297.626.235	9.405.576.747	9.399.040.882	9.399.917.856	9.504.354.435	9.421.319.036	9.390.803.021	8.999.555.782
	Tasso MoM	(16,4)	(-5,3)	(10,5)	(16,7)	(-3,0)	(4,0)	(13,9)	(-0,8)	(0,1)	(13,3)	(-10,5)	(-3,9)	(-50,0)
	Tasso QoQ	(7,5)	(-0,9)	(7,2)	(7,3)	(8,1)	(5,9)	(5,0)	(5,7)	(4,4)	(4,2)	(0,9)	(-0,4)	(-21,2)
	Tasso YoY	(18,8)	(15,1)	(12,9)	(11,0)	(10,0)	(8,6)	(7,4)	(5,9)	(5,6)	(6,1)	(3,5)	(4,3)	(-1,4)
Raccolta indiretta	Sistema bancario	4.841.141.632	4.726.314.389	4.650.041.157	4.503.202.626	4.319.366.837	4.223.287.617	4.228.156.970	4.174.083.657	4.264.758.752	4.163.670.151	4.187.098.748	4.182.750.134	3.791.935.740
	Tasso MoM	(-83,1)	(-28,5)	(-19,4)	(-37,9)	(-49,0)	(-26,7)	(1,4)	(-15,3)	(26,1)	(-28,4)	(6,8)	(-1,2)	(-112,1)
	Tasso QoQ	(-44,5)	(-56,8)	(-42,4)	(-27,9)	(-34,4)	(-36,7)	(-24,4)	(-13,5)	(3,9)	(-6,1)	(1,2)	(-7,7)	(-35,7)
	Tasso YoY	(-20,7)	(-21,4)	(-23,2)	(-20,9)	(-23,8)	(-23,5)	(-23,8)	(-25,2)	(-22,6)	(-23,6)	(-24,0)	(-19,6)	(-21,7)
Raccolta totale	Sistema bancario	13.964.212.074	13.809.448.139	13.812.314.311	13.793.259.966	13.586.018.304	13.520.913.852	13.633.733.718	13.573.124.639	13.664.676.609	13.668.024.586	13.608.417.783	13.573.553.155	12.791.491.522
	Tasso MoM	(-20,0)	(-13,9)	(0,2)	(-1,7)	(-1,7)	(-1,0)	(-5,8)	(8,1)	(-5,3)	(0,3)	(-5,2)	(-3,1)	(-69,1)
	Tasso QoQ	(-12,1)	(-22,0)	(-11,0)	(-4,9)	(-6,5)	(-8,4)	(-4,6)	(-0,4)	(4,3)	(1,0)	(1,0)	(-2,7)	(-25,7)
	Tasso YoY	(1,3)	(-0,7)	(-2,5)	(-1,9)	(-3,6)	(-4,0)	(-4,7)	(-6,1)	(-5,2)	(-5,1)	(-6,9)	(-4,4)	(-8,4)

Note

*, ** I tassi di crescita mensili e trimestrali sono annualizzati; *** Gli impieghi sono al lordo del fondo rischi su crediti non tassato e comprendono il valore dell'attività di leasing

Tav. 2 - Andamento mensile delle voci principali della raccolta

		31/10/2008	30/11/2008	31/12/2008	31/01/2009	28/02/2009	31/03/2009	30/04/2009	31/05/2009	30/06/2009	31/07/2009	31/08/2009	30/09/2009	31/10/2009
Depositi (inclusi cert. dep.)	Sistema bancario	7.109.097.479	7.009.621.382	7.182.423.851	7.266.514.512	7.188.081.899	7.359.176.738	7.473.720.005	7.444.817.326	7.561.981.253	7.720.634.882	7.555.767.754	7.738.832.718	7.553.574.267
	Tasso MoM	(33,5)	(-16,8)	(29,6)	(14,0)	(-13,0)	(28,6)	(18,7)	(-4,6)	(18,9)	(25,2)	(-25,6)	(29,1)	(-28,7)
	Tasso QoQ	(31,2)	(28,1)	(15,4)	(8,9)	(10,2)	(9,8)	(11,4)	(14,3)	(11,0)	(13,2)	(6,0)	(9,4)	(-8,7)
	Tasso YoY	(22,6)	(20,2)	(16,1)	(13,2)	(12,8)	(12,4)	(13,3)	(16,5)	(14,6)	(17,1)	(15,4)	(11,9)	(6,3)
Depositi della clientela a vista	Sistema bancario	2.614.904.008	2.632.519.440	2.765.866.076	2.902.984.239	2.926.497.993	3.140.025.680	3.334.706.788	3.425.589.435	3.482.618.743	3.658.961.025	3.637.262.547	3.945.468.786	4.122.942.725
	Tasso MoM	(35,0)	(8,1)	(60,8)	(59,5)	(9,7)	(87,6)	(74,4)	(32,7)	(60,8)	(20,0)	(-7,1)	(101,7)	(54,0)
	Tasso QoQ	(17,8)	(39,4)	(35,4)	(44,1)	(44,7)	(54,1)	(59,5)	(68,2)	(43,6)	(38,9)	(24,7)	(53,2)	(50,7)
	Tasso YoY	(10,9)	(11,9)	(9,2)	(10,2)	(15,3)	(21,8)	(29,0)	(38,8)	(33,6)	(46,2)	(51,8)	(55,3)	(57,7)
Cd	Sistema bancario	4.081.201.919	4.039.104.978	4.017.532.689	3.984.794.266	3.930.303.278	3.812.525.591	3.701.930.246	3.606.232.285	3.658.557.812	3.638.865.387	3.590.272.037	3.385.123.883	3.043.458.317
	Tasso MoM	(52,5)	(-12,4)	(-6,4)	(-9,8)	(-16,4)	(-36,0)	(-34,8)	(-31,0)	(17,4)	(-6,5)	(-16,0)	(-68,6)	(-121,1)
	Tasso QoQ	(42,1)	(23,8)	(11,0)	(-9,4)	(-10,8)	(-20,4)	(-28,4)	(-33,0)	(-16,2)	(-6,8)	(-29,9)	(-29,9)	(-65,4)
	Tasso YoY	(28,6)	(26,1)	(20,7)	(15,7)	(13,6)	(8,6)	(4,5)	(0,7)	(2,5)	(-1,5)	(-5,8)	(-13,4)	(-25,4)
Obbligazioni	Sistema bancario	457.695.006	476.851.006	482.407.006	474.150.006	529.721.006	545.117.006	593.071.006	663.836.006	660.343.006	701.856.006	707.195.006	742.515.020	808.839.006
	Tasso MoM	(157,1)	(50,2)	(14,0)	(-20,5)	(140,6)	(34,9)	(105,6)	(143,2)	(-6,3)	(75,4)	(9,1)	(59,9)	(107,2)
	Tasso QoQ	(70,3)	(68,9)	(76,8)	(14,4)	(44,3)	(52,0)	(100,3)	(101,3)	(84,6)	(73,4)	(26,1)	(49,8)	(61,0)
	Tasso YoY	(73,6)	(73,5)	(69,3)	(61,8)	(74,8)	(79,7)	(90,2)	(82,2)	(72,7)	(80,3)	(73,8)	(83,5)	(76,7)
Assegni in circolazione	Sistema bancario	6.157.548	6.250.015	8.407.981	11.920.780	9.842.619	10.327.637	11.045.156	10.556.877	13.215.497	11.504.543	8.586.026	9.464.645	7.673.757
	Tasso MoM	(711,2)	(18,0)	(414,3)	(501,4)	(-209,2)	(59,1)	(83,4)	(-53,0)	(302,2)	(-155,4)	(-304,4)	(122,8)	(227,1)
	Tasso QoQ	(179,2)	(455,0)	(469,9)	(374,4)	(229,9)	(91,3)	(-29,4)	(29,0)	(111,8)	(16,6)	(-74,7)	(-113,5)	(-133,2)
	Tasso YoY	(57,6)	(119,4)	(311,8)	(183,2)	(206,5)	(90,1)	(106,8)	(159,0)	(378,8)	(170,5)	(193,6)	(144,8)	(24,6)
P.C.T.	Sistema bancario	1.550.120.409	1.590.411.347	1.489.034.317	1.537.472.043	1.539.005.943	1.383.004.855	1.327.740.580	1.279.830.673	1.164.378.100	1.070.359.004	1.149.770.250	899.990.638	629.468.753
	Tasso MoM	(-89,9)	(31,2)	(-76,5)	(39,0)	(1,2)	(-121,6)	(-48,0)	(-108,3)	(-43,0)	(-96,9)	(89,0)	(-260,7)	(-360,7)
	Tasso QoQ	(-84,7)	(-103,3)	(-44,6)	(-3,3)	(-12,9)	(-28,5)	(-54,6)	(-67,4)	(-63,2)	(-77,5)	(-40,6)	(-90,8)	(-164,8)
	Tasso YoY	(-4,0)	(-10,9)	(-9,4)	(-7,2)	(-11,8)	(-18,9)	(-28,0)	(-39,5)	(-39,2)	(-45,6)	(-46,4)	(-46,3)	(-59,4)
GPM	Sistema bancario	620.670.595	630.061.729	587.671.576	580.443.498	542.622.846	498.010.024	547.990.516	508.728.865	498.797.235	498.687.269	508.415.887	481.716.982	433.248.307
	Tasso MoM	(-131,2)	(18,2)	(-80,7)	(-14,8)	(-78,2)	(-98,7)	(120,4)	(-86,0)	(-23,4)	(-0,3)	(23,4)	(-63,0)	(-120,7)
	Tasso QoQ	(-62,5)	(-62,0)	(-62,7)	(-55,5)	(-61,0)	(-22,4)	(-25,0)	(-25,0)	(0,6)	(-36,0)	(-0,2)	(-13,7)	(-52,5)
	Tasso YoY	(-37,1)	(-36,4)	(-40,6)	(-36,1)	(-38,6)	(-40,0)	(-35,5)	(-37,3)	(-33,8)	(-32,2)	(-31,8)	(-30,9)	(-30,2)
Titoli in amministr	Sistema bancario	4.220.471.037	4.096.252.660	4.062.369.580	3.922.759.128	3.776.743.991	3.725.277.593	3.680.166.454	3.665.354.792	3.765.961.517	3.664.982.883	3.678.682.861	3.701.033.152	3.358.687.433
	Tasso MoM	(-75,6)	(-35,3)	(-9,9)	(-41,2)	(-44,7)	(-16,4)	(-14,5)	(-14,5)	(32,9)	(-32,2)	(-4,8)	(7,3)	(-111,0)
	Tasso QoQ	(-41,7)	(-56,0)	(-39,2)	(-28,2)	(-31,2)	(-33,2)	(-24,7)	(-11,8)	(4,4)	(-1,7)	(1,5)	(-6,9)	(-33,4)
	Tasso YoY	(-17,6)	(-18,4)	(-19,8)	(-18,0)	(-21,1)	(-20,6)	(-21,7)	(-23,1)	(-20,9)	(-22,2)	(-22,8)	(-17,8)	(-20,4)
Valori emessi dall'ente (esclusi dalla raccolta indiretta)	Sistema bancario	643.412.496	666.906.143	669.032.024	657.034.791	705.580.716	716.499.046	733.995.189	790.625.922	797.633.947	789.606.933	801.454.091	845.588.060	877.470.804
	Tasso MoM	(197,2)	(43,8)	(3,8)	(-21,5)	(88,7)	(18,6)	(29,3)	(92,6)	(10,6)	(-12,1)	(18,0)	(66,1)	(45,2)
	Tasso QoQ	(94,5)	(82,9)	(84,3)	(8,5)	(23,2)	(28,4)	(46,9)	(48,2)	(45,3)	(30,3)	(5,5)	(24,0)	(44,5)
	Tasso YoY	(92,5)	(91,6)	(88,0)	(77,0)	(86,3)	(83,2)	(83,2)	(83,2)	(59,0)	(51,7)	(45,1)	(53,0)	(36,4)

Tav. 3 - Andamento mensile delle voci principali degli impieghi

		31/10/2008	30/11/2008	31/12/2008	31/01/2009	28/02/2009	31/03/2009	30/04/2009	31/05/2009	30/06/2009	31/07/2009	31/08/2009	30/09/2009	31/10/2009
Impieghi lordi (incluso il leasing)	Sistema bancario	4.852.325.500	4.877.479.284	5.399.565.632	5.179.586.634	5.203.293.694	5.397.166.952	5.410.968.275	5.564.818.507	5.692.613.429	5.671.326.338	5.615.926.591	5.643.196.760	5.610.711.162
	Tasso MoM	(28,1)	(6,2)	(128,4)	(48,9)	(5,5)	(44,7)	(3,1)	(34,1)	(27,6)	(4,5)	(-11,7)	(5,8)	(-6,9)
	Tasso QoQ	(-7,3)	(-8,7)	(55,5)	(27,0)	(26,7)	(-0,2)	(17,9)	(27,8)	(21,9)	(19,2)	(3,7)	(-3,5)	(-4,3)
	Tasso YoY	(15,1)	(10,5)	(13,3)	(12,2)	(12,1)	(14,6)	(14,5)	(18,0)	(14,2)	(14,7)	(12,6)	(19,0)	(15,6)
Sofferenze	Sistema bancario	104.354.673	104.955.210	140.076.538	141.385.189	142.844.831	124.853.029	127.269.505	131.383.324	131.600.303	139.459.239	140.212.250	151.173.228	144.820.201
	Tasso MoM	(3,0)	(6,9)	(401,6)	(11,2)	(12,4)	(-151,1)	(23,2)	(38,8)	(2,0)	(71,7)	(6,5)	(93,8)	(-50,4)
	Tasso QoQ	(2,9)	(5,0)	(138,3)	(141,9)	(144,4)	(-43,5)	(-39,9)	(-32,1)	(21,6)	(38,3)	(26,9)	(59,5)	(15,4)
	Tasso YoY	(92,3)	(98,2)	(217,9)	(61,3)	(62,5)	(28,6)	(31,2)	(29,5)	(27,1)	(34,6)	(35,3)	(45,2)	(38,8)
Fondo rischi su crediti non tassato	Sistema bancario	204.450.883	205.117.865	175.213.920	180.642.328	191.533.081	144.167.192	144.674.936	143.882.949	149.587.007	168.699.027	170.396.973	174.255.638	173.638.542
	Tasso MoM	(-7,9)	(3,9)	(-174,9)	(37,2)	(72,3)	(-296,8)	(4,2)	(-6,6)	(47,6)	(153,3)	(12,1)	(27,2)	(-4,2)
	Tasso QoQ	(-15,9)	(-16,9)	(-59,5)	(-46,6)	(-26,5)	(-70,9)	(-79,6)	(-99,5)	(15,0)	(66,4)	(73,7)	(66,0)	(11,7)
	Tasso YoY	(12,2)	(12,3)	(4,7)	(1,6)	(1,6)	(-31,2)	(-31,1)	(-31,8)	(-29,8)	(-20,8)	(-20,4)	(-15,3)	(-15,1)
Fondo rischi su crediti tassato	Sistema bancario	27.574.209	27.574.209	27.574.209	27.574.209	29.381.207	28.381.207	28.381.207	28.381.207	28.381.207	28.381.207	28.381.207	28.381.207	28.381.207
	Tasso MoM													
	Tasso QoQ													
	Tasso YoY													

Tav. 4 - Andamento mensile di alcuni indicatori di liquidità e qualità dell'attivo

		31/10/2008	30/11/2008	31/12/2008	31/01/2009	28/02/2009	31/03/2009	30/04/2009	31/05/2009	30/06/2009	31/07/2009	31/08/2009	30/09/2009	31/10/2009
<i>Liquidità</i>														
Impieghi / Depositi	Sistema bancario	160,25	164,20	170,61	157,83	159,72	152,18	143,46	144,97	145,84	138,94	141,62	129,62	124,40
Impieghi / Depositi (inclusi i cert. dep.)	Sistema bancario	68,26	69,58	75,18	71,28	72,39	73,34	72,40	74,75	75,28	73,46	74,33	72,92	74,28
Depositi clientela a vista / Depositi	Sistema bancario	86,36	88,62	87,39	88,46	89,83	88,53	88,41	89,24	89,22	89,64	91,72	90,62	91,42
<i>Qualità dell'attivo</i>														
Fondo RC* / Impieghi**	Sistema bancario	4,21	4,21	3,24	3,49	3,68	2,67	2,67	2,59	2,63	2,97	3,03	3,09	3,09
Sofferenze / Impieghi	Sistema bancario	2,15	2,15	2,59	2,73	2,75	2,31	2,35	2,36	2,31	2,46	2,50	2,68	2,58

Note * Fondo RC = Fondo rischi su crediti non tassato; ** Impieghi lordi inclusa l'attività di leasing

Tav. 5 - Variazioni assolute e tassi di crescita, annualizzati, da inizio anno

		Var. 2009 ▪	Var. 2008 **	Var. 2009 ▪	Var. 2008 **
Impieghi lordi	Sistema bancario	211.145.530	85.503.223	4,69%	2,15%
Raccolta diretta	Sistema bancario	-162.717.373	1.007.580.456	-2,13%	14,90%
Raccolta indiretta	Sistema bancario	-858.105.417	-1.213.189.726	-22,14%	-24,05%
Raccolta totale	Sistema bancario	-1.020.822.789	-205.609.270	-8,87%	-1,74%

▪ Da 1 gennaio 2009 al 31 ottobre 2009

**Da 1 gennaio 2008 al 31 ottobre 2008