

Nota mensile sull'andamento del sistema bancario

2010
Gen

Periodo di analisi: **Gennaio 2010**

A cura di: Servizio Vigilanza Mercato e Intermediari

Qualità dei dati: **Dati provvisori¹**

Nota redatta il 12 aprile 2010

1. Raccolta

Alla fine di gennaio 2010, la raccolta totale del sistema si è ragguagliata a **9,9 miliardi di euro** (Figura 1a), di cui 6,9 mld di raccolta diretta e 3 mld di raccolta indiretta.

Rispetto al mese precedente, l'aggregato ha registrato una diminuzione di **290 milioni di euro**. Il tasso di variazione trimestrale² è passato dal -24,9% al -22,6%, quello annuale si è attestato al -28,2% dal -26,2% del mese precedente (Figura 1d).

2. Raccolta diretta

La raccolta diretta è diminuita di **222,7 milioni di euro**, con un calo, su base trimestrale, del -23,1 (-23,9% a dicembre). Il tasso annuale è passato dal -22% al -25,5%.

L'andamento dell'aggregato è spiegato dalla flessione dei depositi per 93,2 mln di euro e della raccolta in titoli per 129,5 mln di euro.

Nel dettaglio, si evidenzia la diminuzione dei depositi a vista per 93,6 mln di euro, dei depositi a termine per 2,4 mln di euro, mentre quelli in valuta sono aumentati di 2,8 mln di euro. Con riguardo alla raccolta in titoli, la contrazione dei cd (-164,4 mln €) è stata in parte compensata dall'aumento dei pct (+17,4 mln €), delle obbligazioni (+16,4 mln €) e della voce assegni (+1,1 mln €).

3. Raccolta indiretta

Nel periodo di riferimento, la raccolta indiretta è diminuita di **67,4 milioni di euro**, denotando un tasso trimestrale del -21,5% dal precedente -27,2%. Il tasso annuale è passato dal -34,5% al -33,9%.

La contrazione è il risultato della riduzione del patrimonio amministrato per 41,6 mln di euro e del patrimonio gestito per 25,8 mln di euro.

4. Impieghi e sofferenze

Alla fine di gennaio, gli impieghi si sono ragguagliati a **5,1 miliardi di euro** (Figura 2a).

Durante il periodo di analisi, l'aggregato ha evidenziato una diminuzione di **29,7 mln di euro**. Il tasso trimestrale si è attestato al -8,4%, confermando il tasso trimestrale del mese precedente. La variazione annuale è risultata pari al -0,8% (-4,3% a dicembre) (Figura 2b).

La flessione è conseguenza della contrazione dei crediti chirografari (-39,6 mln €), in parte compensata dall'aumento delle altre voci degli impieghi e, in particolare, dei crediti in conto corrente (+8 mln €).

Il rapporto impieghi/depositi³ del sistema è salito al 92% dal precedente 88,5% (Figura 3b).

Per quanto riguarda la qualità del credito, l'ammontare delle sofferenze, pari a **147,8 milioni di euro**, è rimasto pressoché invariato rispetto al mese precedente (147,7 mln €). I fondi rischi su crediti, dell'importo di 187,3 mln di euro, sono aumentati, rispetto al mese di dicembre, di 7 mln di euro.

Il rapporto sofferenze/impieghi (2,9%) ha confermato il valore di dicembre (Figura 3a).

¹ Si considerano definitivi i dati per i quali sono stati completati i controlli di congruità e risultano acquisite le eventuali conferme sulla correttezza dei dati da parte degli enti segnalanti. I dati relativi alla raccolta indiretta sono al netto dei valori emessi dall'ente segnalante.

² A partire dalla presente nota mensile, i tassi di variazione trimestrali e mensili saranno effettivi e non più annualizzati. Per rendere possibile la comparazione con l'anno 2009, sono stati ricalcolati i tassi mensili e trimestrali per tutti i mesi dell'anno precedente.

³ Nell'aggregato sono compresi i certificati di deposito.

Fig. 1a - Raccolta totale

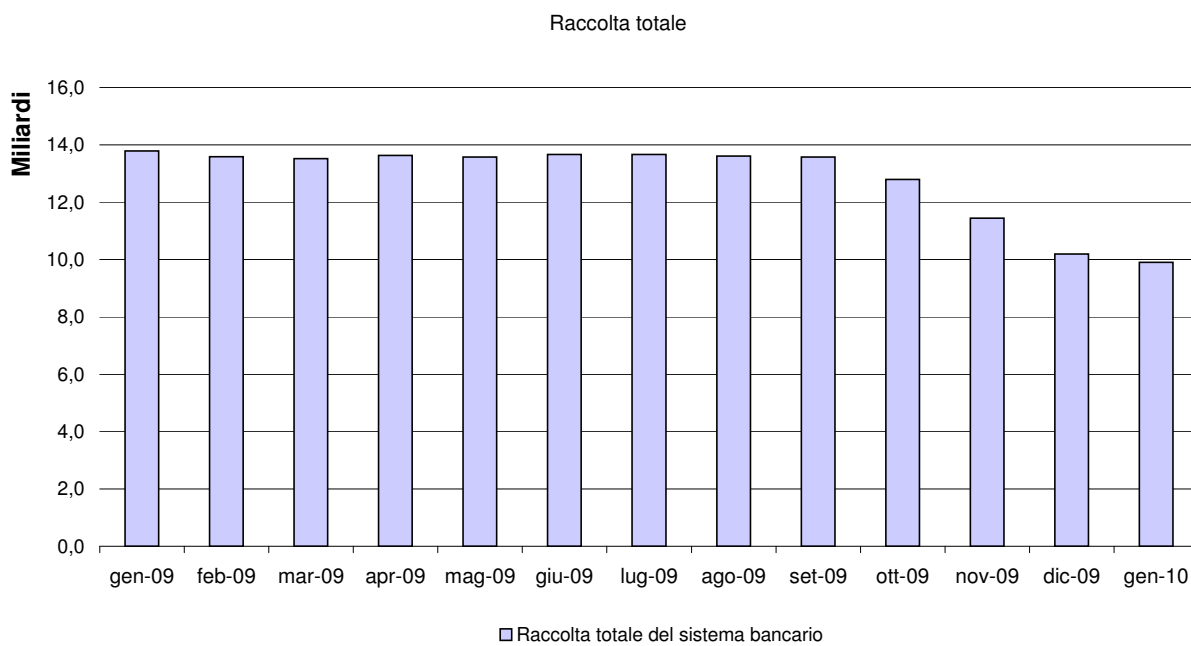


Fig. 1b - Raccolta totale - diretta e indiretta

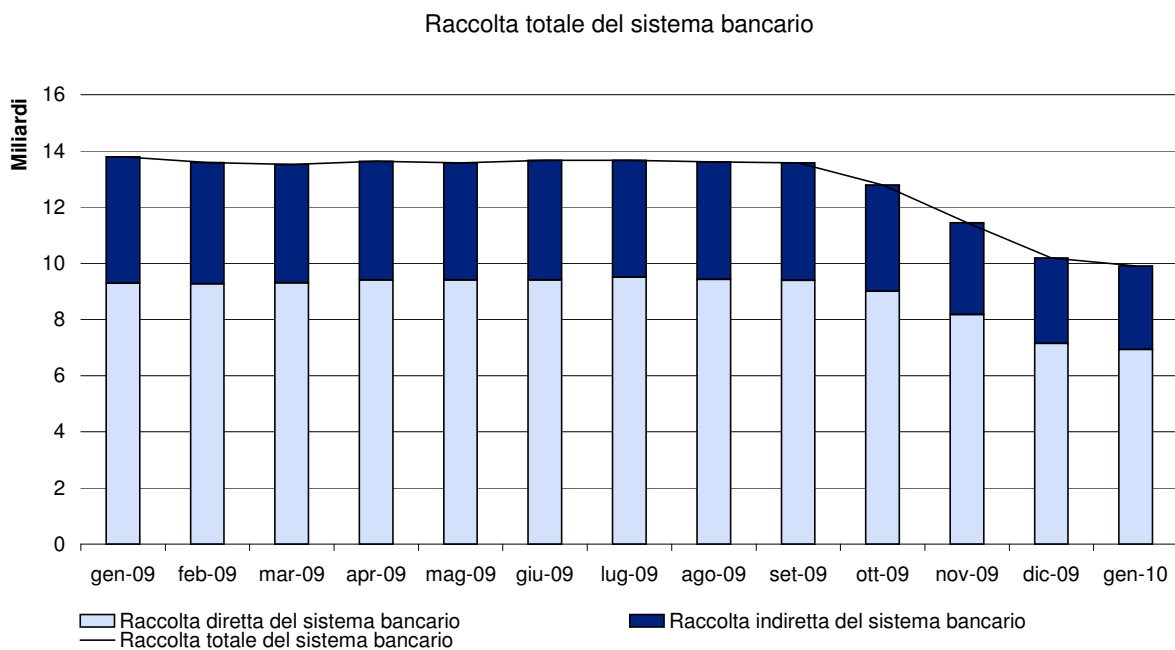
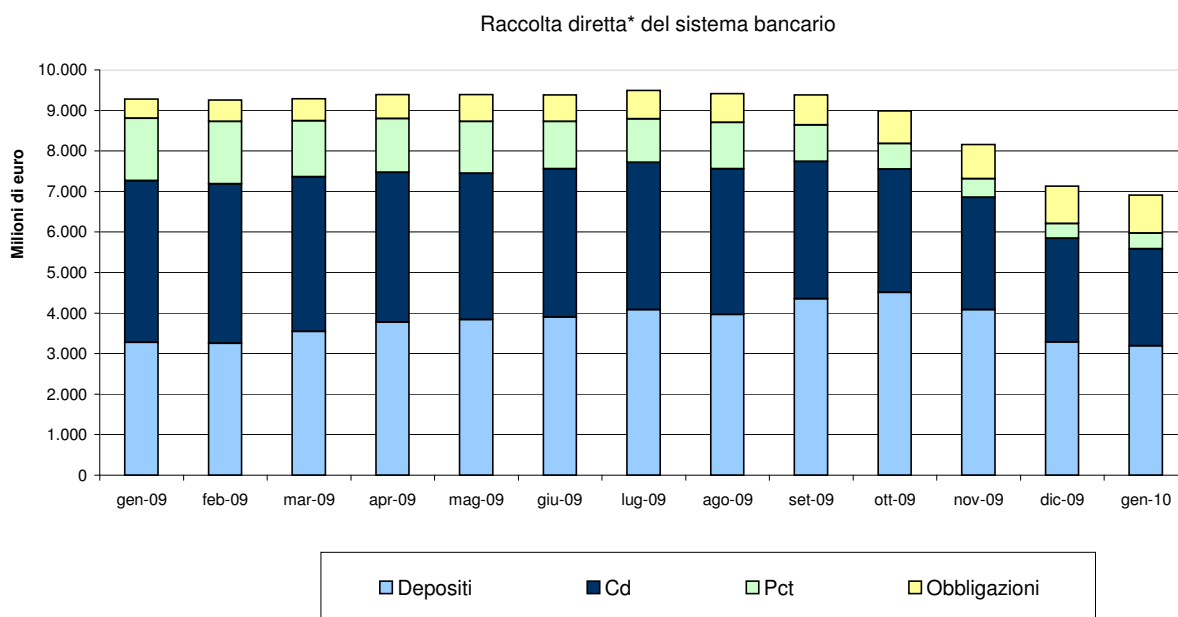


Fig.1c - Composizione della raccolta diretta



* Nella raccolta diretta è compresa la componente "assegni" che, tuttavia, non è stata evidenziata nel grafico in quanto trascurabile.

Fig. 1d - Raccolta totale (tassi di crescita annuali*)

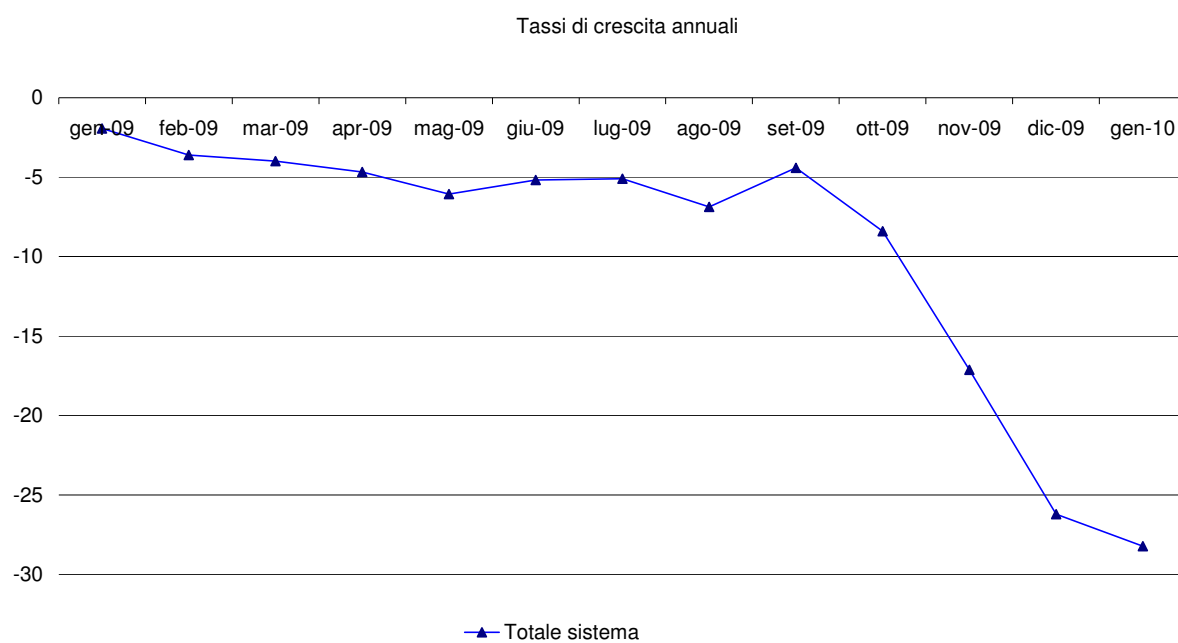


Fig. 2a - Impieghi

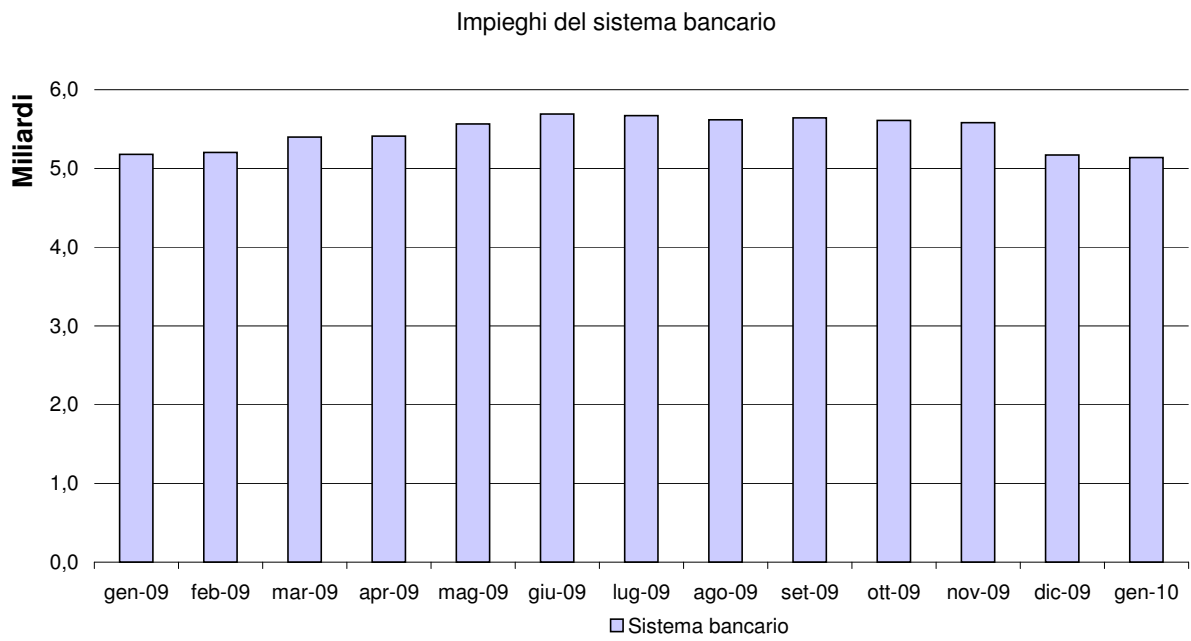


Fig. 2b - Impieghi (tassi di crescita annuali*)

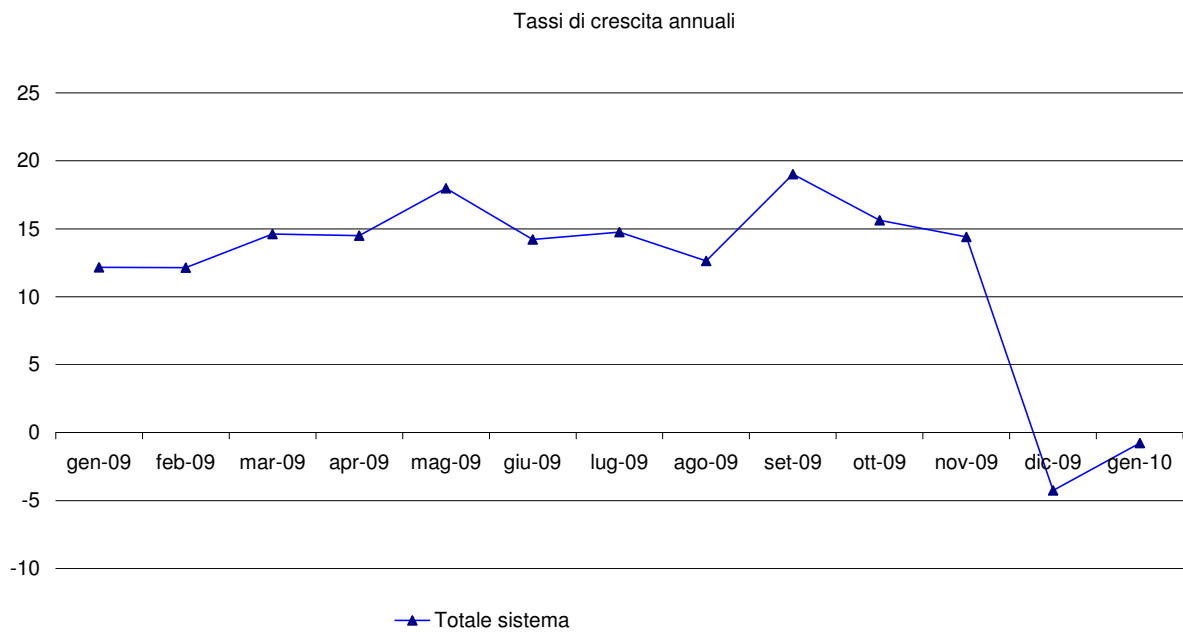


Fig. 3a - Sofferenze / Impieghi (%)

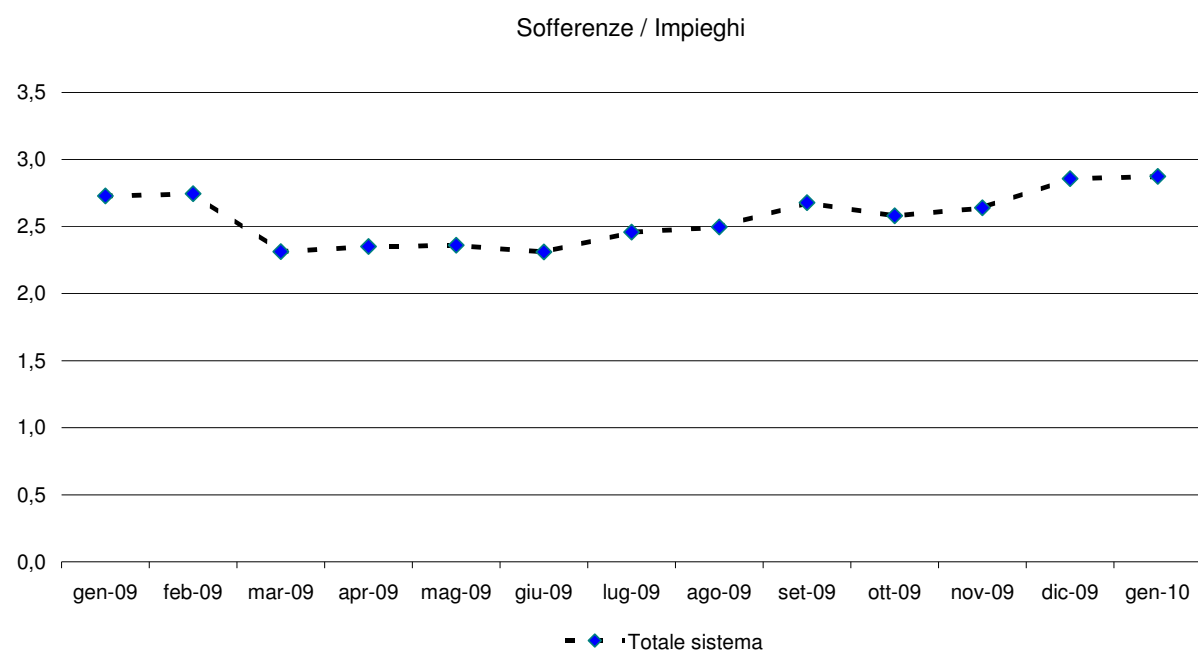
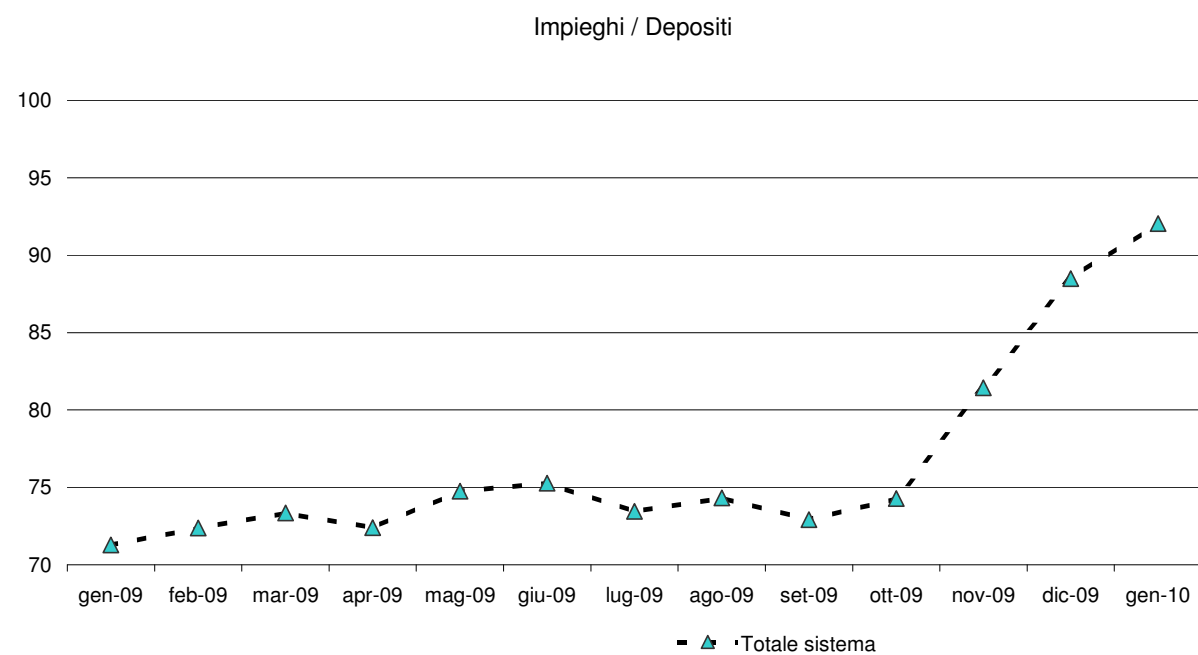


Fig. 3b - Impieghi / Depositi (%)**



Note

* Il tasso annuale è calcolato rapportando il valore del mese con il valore dello stesso mese nell'anno precedente.

** L'aggregato "Depositi" include i certificati di deposito

Appendice Statistica

Tav. 1 - Andamento mensile degli Impieghi e della raccolta

		31/01/2009	28/02/2009	31/03/2009	30/04/2009	31/05/2009	30/06/2009	31/07/2009	31/08/2009	30/09/2009	31/10/2009	30/11/2009	31/12/2009	31/01/2010
Impieghi lordi *	Sistema bancario	5.179.586.634	5.203.293.694	5.397.166.952	5.410.968.275	5.564.818.507	5.692.613.429	5.671.326.338	5.615.926.591	5.643.196.760	5.610.711.162	5.580.343.472	5.169.804.658	5.140.128.629
	Tasso MoM	(-4,1)	(0,5)	(3,7)	(0,3)	(2,8)	(2,3)	(-0,4)	(-1,0)	(0,5)	(-0,6)	(-0,5)	(-7,4)	(-0,6)
	Tasso QoQ	(6,7)	(6,7)	(0,0)	(4,5)	(6,7)	(5,5)	(4,8)	(0,9)	(-0,9)	(-1,1)	(-0,6)	(-8,4)	(-8,4)
	Tasso YoY	(12,2)	(12,1)	(14,6)	(14,5)	(18,0)	(14,2)	(14,7)	(12,6)	(19,0)	(15,6)	(14,4)	(-4,3)	(-0,8)
Raccolta diretta	Sistema bancario	9.290.057.340	9.266.651.467	9.297.626.235	9.405.576.747	9.399.040.882	9.399.917.856	9.504.354.435	9.421.319.036	9.390.803.021	8.999.555.782	8.167.173.267	7.146.844.973	6.924.189.975
	Tasso MoM	(1,4)	(-0,3)	(0,3)	(1,2)	(-0,1)	(0,0)	(1,1)	(-0,9)	(-0,3)	(-4,2)	(-9,2)	(-12,5)	(-3,1)
	Tasso QoQ	(1,8)	(2,0)	(1,5)	(1,2)	(1,4)	(1,1)	(1,1)	(0,2)	(-0,1)	(-5,3)	(-13,3)	(-23,9)	(-23,1)
	Tasso YoY	(11,0)	(10,0)	(8,6)	(7,4)	(5,9)	(5,6)	(6,1)	(3,5)	(4,3)	(-1,4)	(-10,1)	(-22,0)	(-25,5)
Raccolta indiretta	Sistema bancario	4.503.202.626	4.319.366.837	4.223.287.617	4.228.156.970	4.174.083.657	4.264.758.752	4.163.670.151	4.187.098.748	4.182.750.134	3.791.935.740	3.278.413.783	3.043.852.965	2.976.461.085
	Tasso MoM	(-3,2)	(-4,1)	(-2,2)	(0,1)	(-1,3)	(2,2)	(-2,4)	(0,6)	(-0,1)	(-9,3)	(-13,5)	(-7,2)	(-2,2)
	Tasso QoQ	(-7,0)	(-8,6)	(-9,2)	(-6,1)	(-3,4)	(1,0)	(-1,5)	(-3,4)	(0,3)	(-1,9)	(-8,9)	(-21,7)	(-21,5)
	Tasso YoY	(-20,9)	(-23,8)	(-23,5)	(-23,8)	(-25,2)	(-22,6)	(-23,6)	(-24,0)	(-19,6)	(-21,7)	(-30,6)	(-34,5)	(-33,9)
Raccolta totale	Sistema bancario	13.793.259.966	13.586.018.304	13.520.913.852	13.633.733.718	13.573.124.539	13.664.676.609	13.668.024.586	13.608.417.783	13.573.553.155	12.791.491.522	11.445.587.050	10.190.697.938	9.900.651.060
	Tasso MoM	(-0,1)	(-1,5)	(-0,5)	(0,8)	(-0,4)	(0,7)	(0,0)	(-0,4)	(-0,3)	(-5,8)	(-10,5)	(-11,0)	(-2,8)
	Tasso QoQ	(-1,2)	(-1,6)	(-2,1)	(-1,2)	(-0,1)	(1,1)	(0,3)	(0,3)	(-0,7)	(-6,4)	(-15,9)	(-24,9)	(-22,6)
	Tasso YoY	(-1,9)	(-3,6)	(-4,0)	(-4,7)	(-6,1)	(-5,2)	(-5,1)	(-6,9)	(-4,4)	(-8,4)	(-17,1)	(-26,2)	(-28,2)

Note

* Gli impieghi sono al lordo del fondo rischi su crediti non tassato e comprendono il valore dell'attività di leasing

Tav. 2 - Andamento mensile delle voci principali della raccolta

		31/01/2009	28/02/2009	31/03/2009	30/04/2009	31/05/2009	30/06/2009	31/07/2009	31/08/2009	30/09/2009	31/10/2009	30/11/2009	31/12/2009	31/01/2010
Depositi (inclusi cert. dep.)	Sistema bancario	7.266.514.512	7.188.081.899	7.359.176.738	7.473.720.005	7.444.817.326	7.561.981.253	7.720.634.882	7.555.767.754	7.738.832.718	7.553.574.267	6.853.080.804	5.842.598.704	5.585.086.475
	Tasso MoM	(1,2)	(-1,1)	(2,4)	(1,6)	(-0,4)	(1,6)	(2,1)	(-2,1)	(2,4)	(-2,4)	(-9,3)	(-14,7)	(-4,4)
	Tasso QoQ	(2,2)	(2,5)	(2,5)	(2,9)	(3,6)	(2,8)	(3,3)	(1,5)	(2,3)	(-2,2)	(-9,3)	(-24,5)	(-26,1)
	Tasso YoY	(13,2)	(12,8)	(12,4)	(13,3)	(16,5)	(14,6)	(17,1)	(15,4)	(11,9)	(6,3)	(-2,2)	(-18,7)	(-23,1)
Depositi della clientela a vista	Sistema bancario	2.902.984.239	2.926.497.993	3.140.025.680	3.334.706.788	3.425.589.435	3.482.618.743	3.658.961.025	3.637.262.547	3.945.468.786	4.122.942.725	3.780.300.255	3.051.937.756	2.958.387.108
	Tasso MoM	(5,0)	(0,8)	(7,3)	(6,2)	(2,7)	(1,7)	(5,1)	(-0,6)	(8,5)	(4,5)	(-8,3)	(-19,3)	(-3,1)
	Tasso QoQ	(11,0)	(11,2)	(13,5)	(14,9)	(17,1)	(10,9)	(9,7)	(6,2)	(13,3)	(12,7)	(3,9)	(-22,6)	(-28,2)
	Tasso YoY	(10,2)	(15,3)	(21,8)	(29,0)	(38,8)	(33,6)	(46,2)	(51,8)	(55,3)	(57,7)	(43,6)	(10,3)	(1,9)
Cd	Sistema bancario	3.984.794.266	3.930.303.278	3.812.525.591	3.701.930.246	3.606.232.285	3.658.557.812	3.638.865.387	3.590.272.037	3.385.123.883	3.043.458.317	2.770.875.360	2.559.548.816	2.395.179.418
	Tasso MoM	(-0,8)	(-1,4)	(-3,0)	(-2,9)	(-2,6)	(1,5)	(-0,5)	(-1,3)	(-5,7)	(-10,1)	(-9,0)	(-7,6)	(-6,4)
	Tasso QoQ	(-2,4)	(-2,7)	(-5,1)	(-7,1)	(-8,2)	(-4,0)	(-7,1)	(-8,2)	(-7,5)	(-10,4)	(-22,8)	(-24,4)	(-21,3)
	Tasso YoY	(15,7)	(13,6)	(8,6)	(4,5)	(0,7)	(2,5)	(-1,5)	(-5,8)	(-13,4)	(-25,4)	(-31,4)	(-36,3)	(-39,9)
Obbligazioni	Sistema bancario	474.150.006	529.721.006	545.117.006	593.071.006	663.836.006	660.343.006	701.856.006	707.195.006	742.515.020	808.839.006	844.762.006	922.436.006	938.808.006
	Tasso MoM	(-1,7)	(11,7)	(2,9)	(8,8)	(11,9)	(-0,5)	(6,3)	(0,8)	(5,0)	(8,9)	(4,4)	(9,2)	(1,8)
	Tasso QoQ	(3,6)	(11,1)	(13,0)	(25,1)	(25,3)	(21,1)	(18,3)	(6,5)	(12,4)	(15,2)	(19,5)	(24,2)	(16,1)
	Tasso YoY	(61,8)	(74,8)	(79,7)	(90,2)	(82,2)	(72,7)	(80,3)	(73,8)	(83,5)	(76,7)	(77,2)	(91,2)	(98,0)
Assegni in circolazione	Sistema bancario	11.920.780	9.842.619	10.327.637	11.045.156	10.556.877	13.215.497	11.504.543	8.586.026	9.464.645	7.673.757	10.781.544	12.923.686	14.022.610
	Tasso MoM	(41,8)	(-17,4)	(4,9)	(6,9)	(-4,4)	(25,2)	(-12,9)	(-25,4)	(10,2)	(-18,9)	(40,5)	(19,9)	(8,5)
	Tasso QoQ	(93,6)	(57,5)	(22,8)	(-7,3)	(7,3)	(28,0)	(4,2)	(-18,7)	(-28,4)	(-33,3)	(25,6)	(36,5)	(82,7)
	Tasso YoY	(183,2)	(206,5)	(90,1)	(106,8)	(159,0)	(378,8)	(170,5)	(193,6)	(144,8)	(24,6)	(72,5)	(53,7)	(17,6)
P.C.T.	Sistema bancario	1.537.472.043	1.539.005.943	1.383.004.855	1.327.740.580	1.279.830.673	1.164.378.100	1.070.359.004	1.149.770.250	899.990.638	629.468.753	458.548.913	368.886.577	386.272.884
	Tasso MoM	(3,3)	(0,1)	(-10,1)	(-4,0)	(-3,6)	(-9,0)	(-8,1)	(7,4)	(-21,7)	(-30,1)	(-27,2)	(-19,6)	(4,7)
	Tasso QoQ	(-0,8)	(-3,2)	(-7,1)	(-13,6)	(-16,8)	(-7,1)	(-15,8)	(-19,4)	(-10,2)	(-22,7)	(-41,2)	(-60,1)	(-38,6)
	Tasso YoY	(-7,2)	(-11,8)	(-18,9)	(-28,0)	(-39,5)	(-39,2)	(-45,6)	(-46,4)	(-46,3)	(-59,4)	(-71,2)	(-75,2)	(-74,9)
GPM	Sistema bancario	580.443.498	542.622.846	498.010.024	547.990.516	508.728.865	498.797.235	498.687.269	508.415.887	481.716.982	433.248.307	306.282.971	275.752.754	249.990.477
	Tasso MoM	(-1,2)	(-6,5)	(-8,2)	(10,0)	(-7,2)	(-2,0)	(0,0)	(2,0)	(-5,3)	(-10,1)	(-29,3)	(-10,0)	(-9,3)
	Tasso QoQ	(-6,5)	(-13,9)	(-15,3)	(-5,6)	(-6,2)	(0,2)	(-9,0)	(-0,1)	(-3,4)	(-13,1)	(-39,8)	(-42,8)	(-42,3)
	Tasso YoY	(-36,1)	(-38,6)	(-40,0)	(-35,5)	(-37,3)	(-33,8)	(-32,2)	(-31,8)	(-30,9)	(-30,2)	(-51,4)	(-53,1)	(-56,9)
Titoli in amministr	Sistema bancario	3.922.759.128	3.776.743.991	3.725.277.593	3.680.166.454	3.665.354.792	3.765.961.517	3.664.982.883	3.678.682.861	3.701.033.152	3.358.687.433	2.972.130.812	2.768.100.211	2.726.470.608
	Tasso MoM	(-3,4)	(-3,7)	(-1,4)	(-1,2)	(-0,4)	(2,7)	(-2,7)	(0,4)	(0,6)	(-9,3)	(-11,5)	(-6,9)	(-1,5)
	Tasso QoQ	(-7,1)	(-7,8)	(-8,3)	(-6,2)	(-2,9)	(1,1)	(-8,3)	(-2,9)	(-1,7)	(-8,4)	(-19,2)	(-25,2)	(-18,8)
	Tasso YoY	(-18,0)	(-21,1)	(-20,6)	(-21,7)	(-23,1)	(-20,9)	(-22,2)	(-22,8)	(-17,8)	(-20,4)	(-27,4)	(-31,9)	(-30,5)
Valori emessi dall'ente (esclusi dalla raccolta indiretta)	Sistema bancario	657.034.791	705.580.716	716.499.046	733.995.189	790.625.922	797.633.947	789.606.933	801.454.091	845.588.060	877.470.804	869.670.101	890.557.623	910.642.715
	Tasso MoM	(-1,8)	(7,4)	(1,5)	(2,4)	(7,7)	(0,9)	(-1,0)	(1,5)	(5,5)	(3,8)	(-0,9)	(2,4)	(2,3)
	Tasso QoQ	(2,1)	(5,8)	(7,1)	(11,7)	(12,1)	(11,3)	(7,6)	(1,4)	(6,0)	(11,1)	(8,5)	(5,3)	(3,8)
	Tasso YoY	(77,0)	(86,3)	(83,2)	(83,2)	(73,2)	(59,0)	(51,7)	(45,1)	(53,0)	(36,4)	(30,4)	(33,1)	(38,6)

Tav. 3 - Andamento mensile delle voci principali degli impieghi

		31/01/2009	28/02/2009	31/03/2009	30/04/2009	31/05/2009	30/06/2009	31/07/2009	31/08/2009	30/09/2009	31/10/2009	30/11/2009	31/12/2009	31/01/2010
Impieghi lordi (incluso il leasing)	Sistema bancario	5.179.586.634	5.203.293.694	5.397.166.952	5.410.968.275	5.564.818.507	5.692.613.429	5.671.326.338	5.615.926.591	5.643.196.760	5.610.711.162	5.580.343.472	5.169.804.658	5.140.128.629
	Tasso MoM	(-4,1)	(0,5)	(3,7)	(0,3)	(2,8)	(2,3)	(-0,4)	(-1,0)	(0,5)	(-0,6)	(-0,5)	(-7,4)	(-0,6)
	Tasso QoQ	(6,7)	(6,7)	(0,0)	(4,5)	(6,9)	(5,5)	(4,8)	(0,9)	(-0,9)	(-1,1)	(-0,6)	(-8,4)	(-8,4)
	Tasso YoY	(12,2)	(12,1)	(14,6)	(14,5)	(18,0)	(14,2)	(14,7)	(12,6)	(19,0)	(15,6)	(14,4)	(-4,3)	(-0,8)
Sofferenze	Sistema bancario	141.385.189	142.844.831	124.853.029	127.269.505	131.383.324	131.600.303	139.459.239	140.212.250	151.173.228	144.820.201	147.369.214	147.718.861	147.755.459
	Tasso MoM	(0,9)	(1,0)	(-12,6)	(1,9)	(3,2)	(0,2)	(6,0)	(0,5)	(7,8)	(-4,2)	(1,8)	(0,2)	(0,0)
	Tasso QoQ	(35,5)	(36,1)	(-10,9)	(-10,0)	(-8,0)	(5,4)	(9,6)	(6,7)	(14,9)	(3,8)	(5,1)	(-2,3)	(2,0)
	Tasso YoY	(61,3)	(62,5)	(28,6)	(31,2)	(29,5)	(27,1)	(34,6)	(35,3)	(45,2)	(38,8)	(40,4)	(5,5)	(4,5)
Fondo rischi su crediti non tassato	Sistema bancario	180.642.328	191.533.081	144.167.192	144.674.936	143.882.949	149.587.007	168.699.027	170.396.973	174.255.638	173.638.542	174.594.514	151.914.963	158.883.201
	Tasso MoM	(3,1)	(6,0)	(-24,7)	(0,4)	(-0,5)	(4,0)	(12,8)	(1,0)	(2,3)	(-0,4)	(0,6)	(-13,0)	(4,6)
	Tasso QoQ	(-11,6)	(-6,6)	(-17,7)	(-19,9)	(-24,9)	(3,8)	(16,6)	(18,4)	(16,5)	(2,9)	(2,5)	(-12,8)	(-8,5)
	Tasso YoY	(1,6)	(1,6)	(-31,2)	(-31,1)	(-31,8)	(-29,8)	(-20,8)	(-20,4)	(-15,3)	(-15,1)	(-14,9)	(-13,3)	(-12,0)
Fondo rischi su crediti tassato	Sistema bancario	27.574.209	29.381.207	28.381.207	28.381.207	28.381.207	28.381.207	28.381.207	28.381.207	28.381.207	28.381.207	28.381.207	28.381.207	28.381.207
	Tasso MoM	(0,0)	(6,6)	(-3,4)	(0,0)	(0,0)	(0,0)	(0,0)	(0,0)	(0,0)	(0,0)	(0,0)	(0,0)	(0,0)
	Tasso QoQ	#DIV/0!	#DIV/0!	(2,9)	(2,9)	(-3,4)	(0,0)	(0,0)	(0,0)	(0,0)	(0,0)	(0,0)	(0,0)	(0,0)
	Tasso YoY	#DIV/0!	#DIV/0!	#DIV/0!	#DIV/0!	#DIV/0!	#DIV/0!	#DIV/0!	#DIV/0!	#DIV/0!	#DIV/0!	#DIV/0!	(2,9)	(2,9)

Tav. 4 - Andamento mensile di alcuni indicatori di liquidità e qualità dell'attivo

		31/01/2009	28/02/2009	31/03/2009	30/04/2009	31/05/2009	30/06/2009	31/07/2009	31/08/2009	30/09/2009	31/10/2009	30/11/2009	31/12/2009	31/01/2010
<i>Liquidità</i>														
Impieghi / Depositi	Sistema bancario	157,83	159,72	152,18	143,46	144,97	145,84	138,94	141,62	129,62	124,40	136,70	157,47	161,14
Impieghi / Depositi (inclusi i cert. dep.)	Sistema bancario	71,28	72,39	73,34	72,40	74,75	75,28	73,46	74,33	72,92	74,28	81,43	88,48	92,03
Depositi clientela a vista / Depositi	Sistema bancario	88,46	89,83	88,53	88,41	89,24	89,22	89,64	91,72	90,62	91,42	92,60	92,96	92,74
<i>Qualità dell'attivo</i>														
Fondo RC * / Impieghi **	Sistema bancario	3,49	3,68	2,67	2,67	2,59	2,63	2,97	3,03	3,09	3,09	3,13	2,94	3,09
Sofferenze / Impieghi	Sistema bancario	2,73	2,75	2,31	2,35	2,36	2,31	2,46	2,50	2,68	2,58	2,64	2,86	2,87

Note * Fondo RC = Fondo rischi su crediti non tassato; ** Impieghi lordi inclusa l'attività di leasing

Tav. 5 - Andamento trimestrale della raccolta e degli impieghi interbancari

		31/01/2009	28/02/2009	31/03/2009	30/04/2009	31/05/2009	30/06/2009	31/07/2009	31/08/2009	30/09/2009	31/10/2009	30/11/2009	31/12/2009	31/01/2010
Debiti verso banche:	Sistema bancario												413.100.193	-
	Tasso QoQ												n.d.	n.d.
	Tasso YoY												n.d.	n.d.
a vista	Sistema bancario												192.344.734	-
	Tasso QoQ												n.d.	n.d.
	Tasso YoY												n.d.	n.d.
a termine o con preavviso	Sistema bancario												220.755.459	-
	Tasso QoQ												n.d.	n.d.
	Tasso YoY												n.d.	n.d.
Crediti verso banche:	Sistema bancario												1.207.858.673	-
	Tasso QoQ												n.d.	n.d.
	Tasso YoY												n.d.	n.d.
a vista	Sistema bancario												927.541.667	-
	Tasso QoQ												n.d.	n.d.
	Tasso YoY												n.d.	n.d.
altri crediti	Sistema bancario												280.317.007	-
	Tasso QoQ												n.d.	n.d.
	Tasso YoY												n.d.	n.d.