

# Nota mensile sull'andamento del sistema bancario

**2010**  
**Feb**

*Periodo di analisi:*   **Febbraio 2010**

*A cura di:*   Servizio Vigilanza Mercato e  
Intermediari

*Qualità dei dati:*   **Dati provvisori<sup>1</sup>**

*Nota redatta il*     12 maggio 2010

## 1. Raccolta

Alla fine di febbraio 2010, la raccolta totale del sistema si è ragguagliata a **9,7 miliardi di euro** (Figura 1a), di cui 6,8 mld di raccolta diretta e 2,9 mld di raccolta indiretta.

Rispetto al mese precedente, l'aggregato ha registrato una diminuzione di **234 milioni di euro**. Il tasso di variazione trimestrale è passato dal -22,6% al -15,5%, quello annuale si è attestato al -28,8%, confermando, sostanzialmente, il valore del mese precedente (-28,2%) (Figura 1d).

## 2. Raccolta diretta

La raccolta diretta è diminuita di **175,3 milioni di euro**, con un calo, su base trimestrale, del -17,4% (-23,1% a gennaio). Il tasso annuale è passato dal -25,5% al -27,2%.

L'andamento dell'aggregato è spiegato dalla flessione dei depositi per 121,2 mln di euro e della raccolta in titoli per 54,1 mln di euro.

Nel dettaglio, si evidenzia la diminuzione dei depositi a vista, a termine e in valuta, rispettivamente, per 89,4, 16,4 e 15,5 mln di euro. Con riguardo alla raccolta in titoli, la contrazione dei cd (-71,7 mln €), dei pct (-16,8 mln €) e della voce assegni (-3,1 mln €) è stata in parte compensata dall'aumento delle obbligazioni (+37,6 mln €).

## 3. Raccolta indiretta

Nel periodo di riferimento, la raccolta indiretta è diminuita di **58,7 milioni di euro**, denotando un tasso trimestrale del -11% dal precedente -21,5%. Il tasso annuale è passato dal -33,9% al -32,4%.

La contrazione è il risultato della riduzione del patrimonio amministrato per 55 mln di euro e del patrimonio gestito per 3,7 mln di euro.

## 4. Impieghi e sofferenze

Alla fine di febbraio, gli impieghi si sono ragguagliati a **5,1 miliardi di euro**. (Figura 2a).

L'aggregato ha evidenziato una diminuzione di **49,6 mln di euro**. Il tasso trimestrale si è attestato al -8,8%, in linea con quello del mese precedente (-8,4%). La variazione annuale è passata dal -0,8% al -2,2% (Figura 2b).

La flessione è conseguenza, sostanzialmente, della contrazione dei crediti chirografari (-207,2 mln €), in parte compensata dall'aumento dei crediti in conto corrente (+158,3 mln €).

Il rapporto impieghi/depositi<sup>2</sup> del sistema è salito al 94,4% dal precedente 92% (Figura 3b).

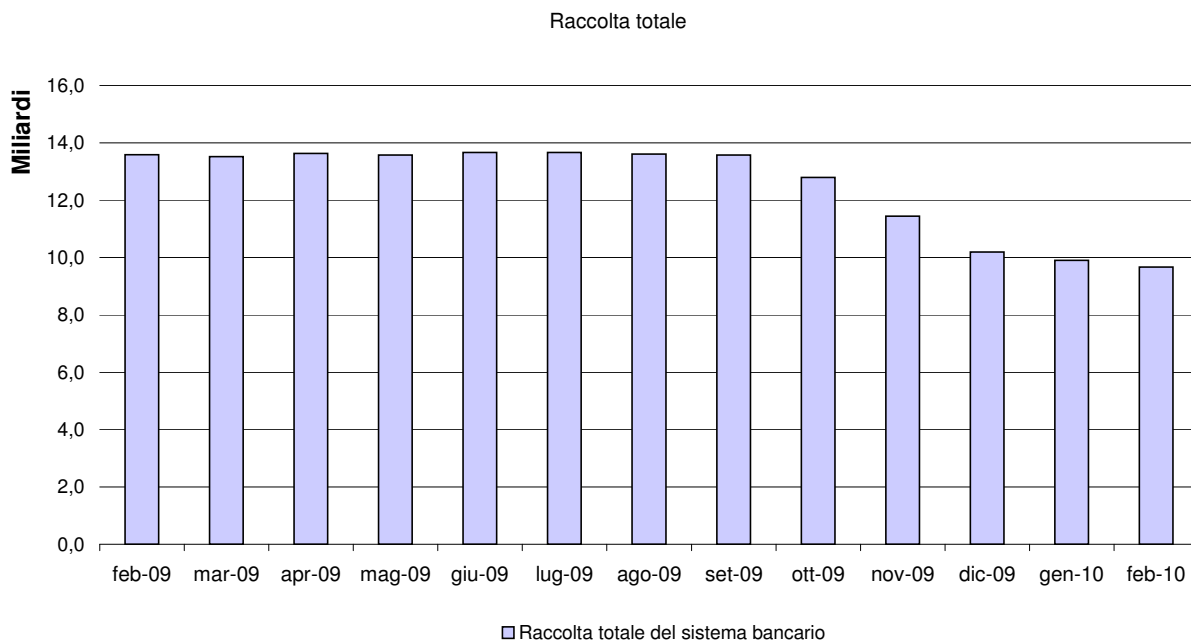
Per quanto riguarda la qualità del credito, le sofferenze si sono ragguagliate a 146,7 mln di euro, in diminuzione di 1,1 mln di euro rispetto a gennaio. I fondi rischi su crediti, dell'importo di 192,2 mln di euro, sono aumentati, nel mese di riferimento, di 5 mln di euro.

Il rapporto sofferenze/impieghi (2,9%) ha confermato il valore di gennaio (Figura 3a).

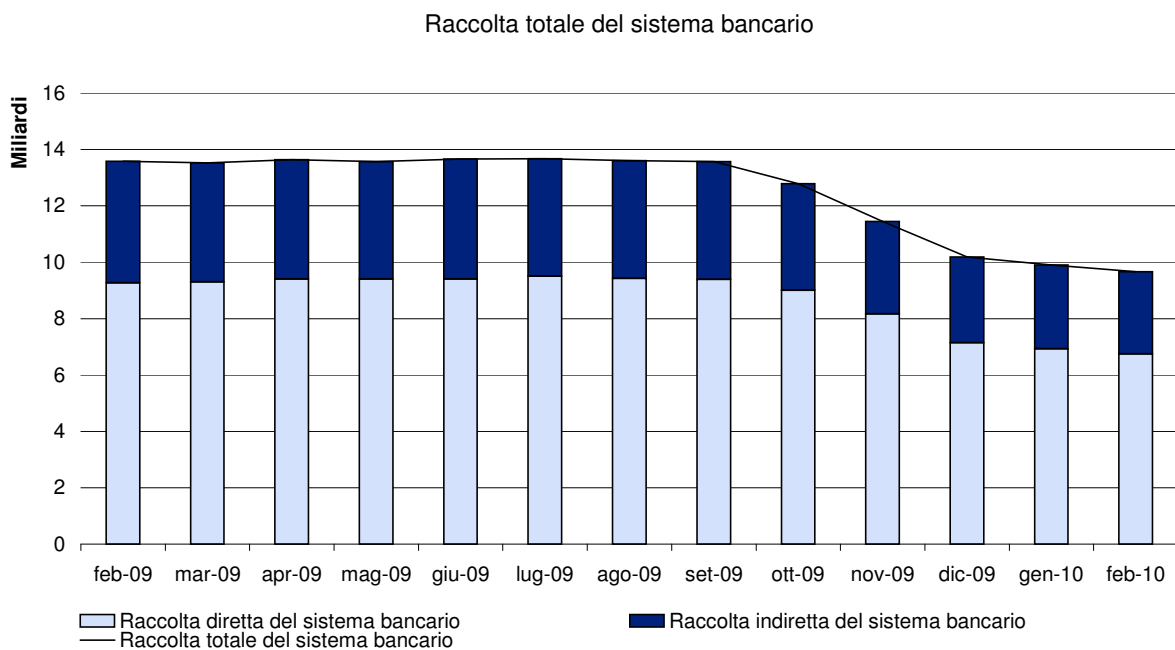
<sup>1</sup> Si considerano definitivi i dati per i quali sono stati completati i controlli di congruità e risultano acquisite le eventuali conferme sulla correttezza dei dati da parte degli enti segnalanti. I dati relativi alla raccolta indiretta sono al netto dei valori emessi dall'ente segnalante.

<sup>2</sup> Nell'aggregato sono compresi i certificati di deposito.

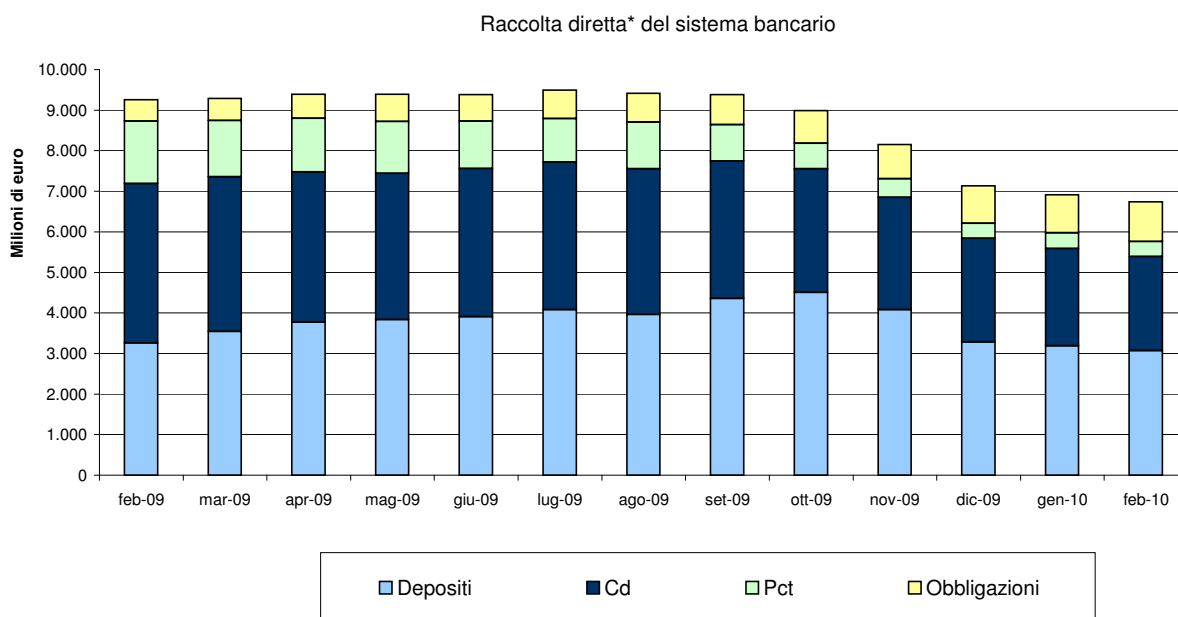
**Fig. 1a - Raccolta totale**



**Fig. 1b - Raccolta totale - diretta e indiretta**

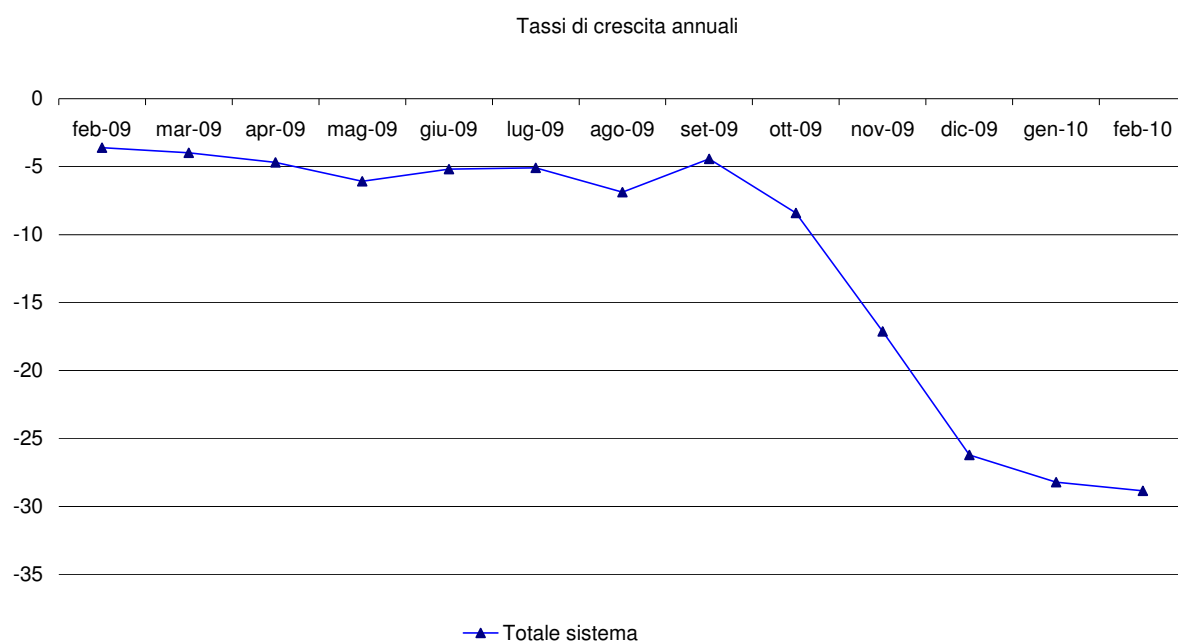


**Fig.1c - Composizione della raccolta diretta**

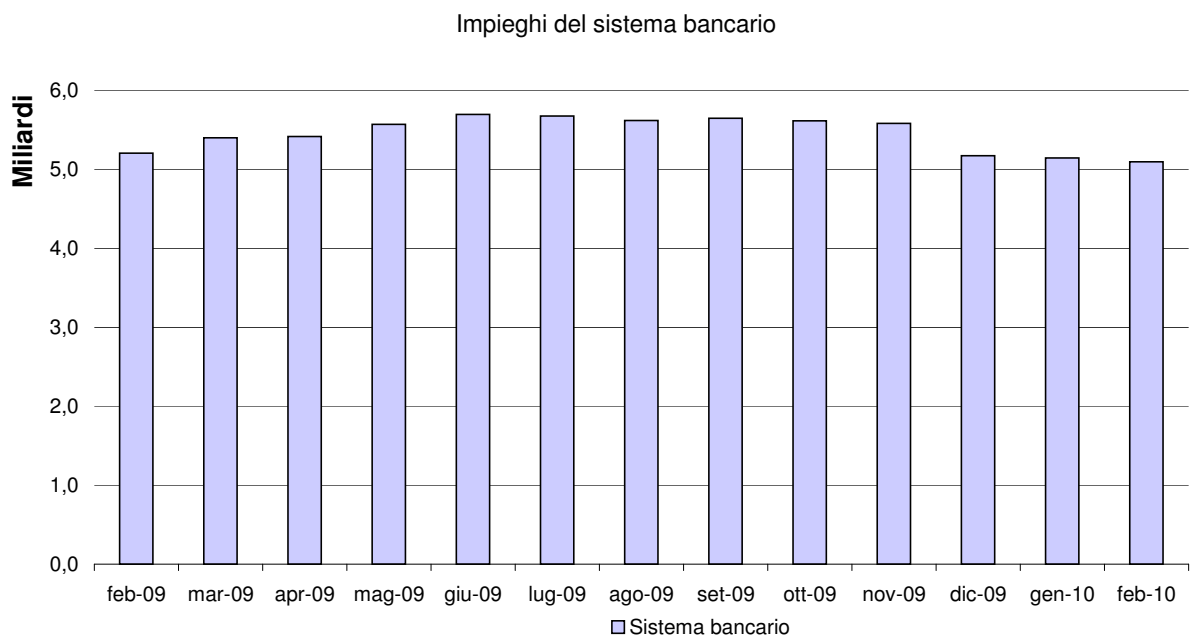


\* Nella raccolta diretta è compresa la componente "assegni" che, tuttavia, non è stata evidenziata nel grafico in quanto trascurabile.

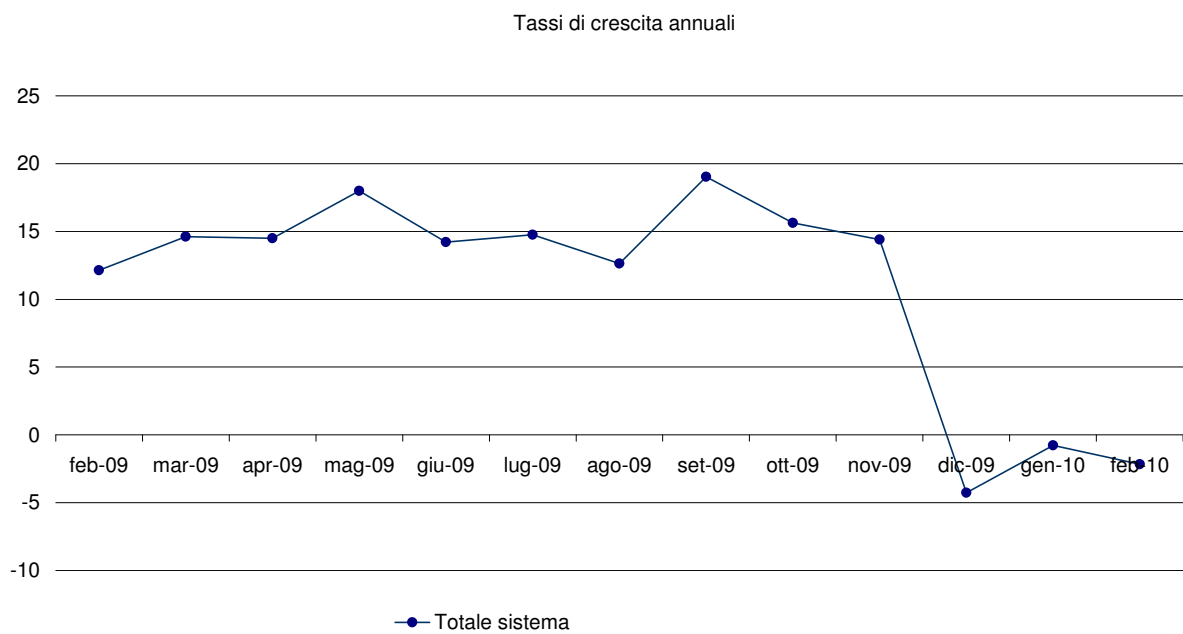
**Fig. 1d - Raccolta totale (tassi di crescita annuali\*)**



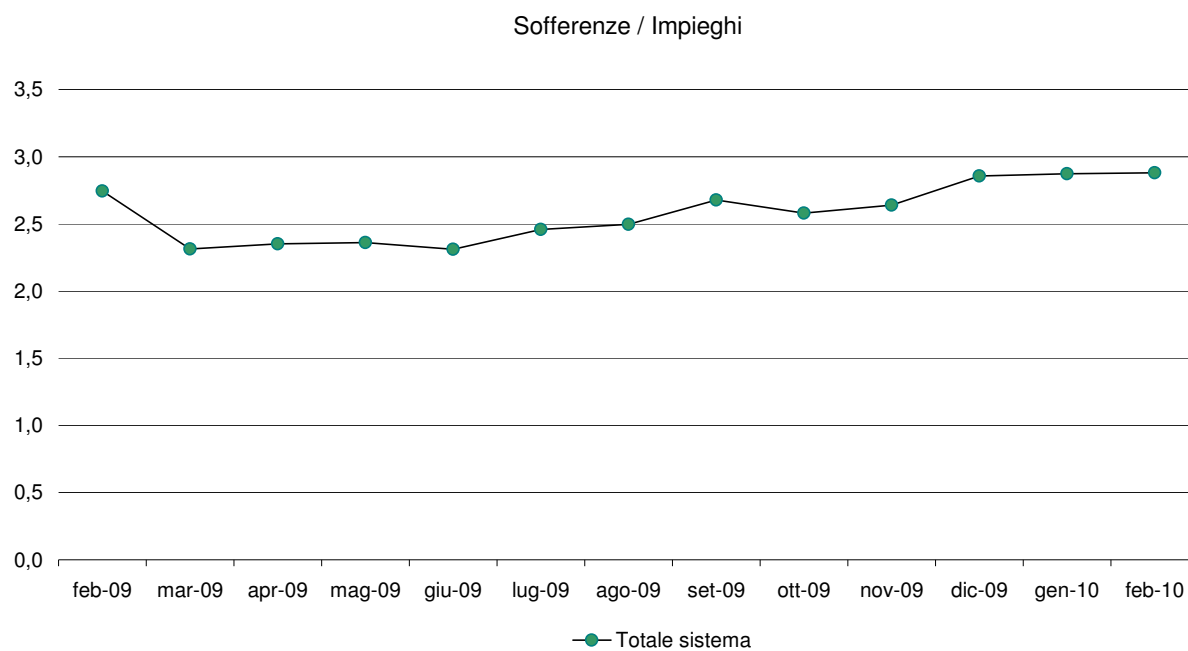
**Fig. 2a - Impieghi**



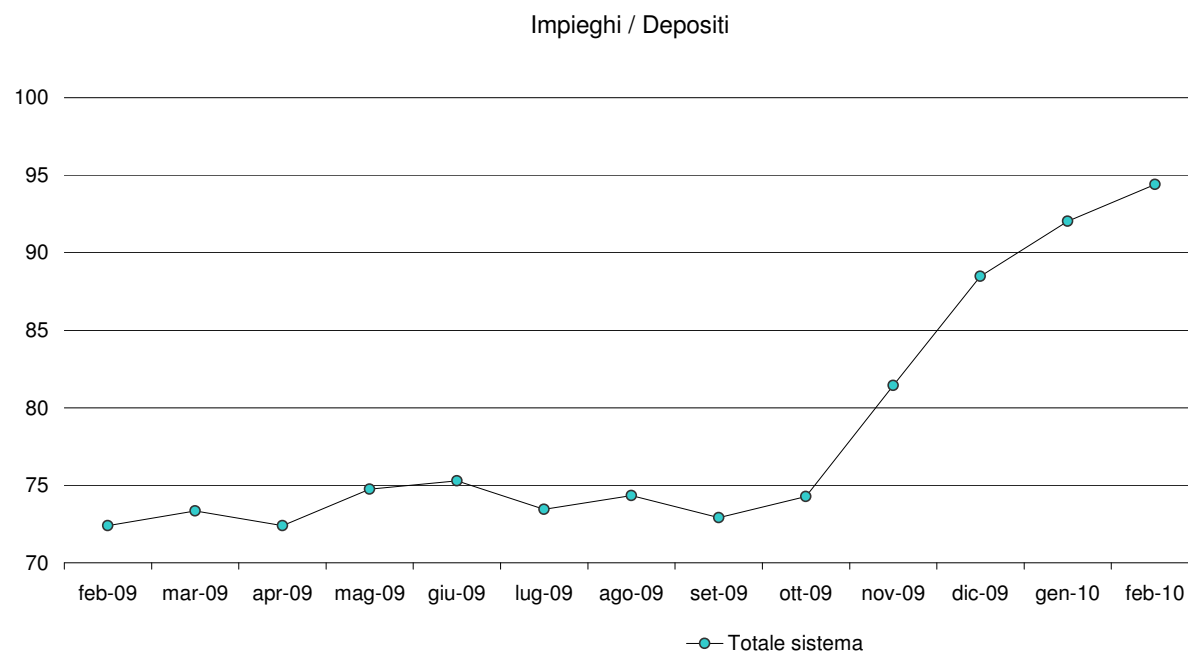
**Fig. 2b - Impieghi (tassi di crescita annuali\*)**



**Fig. 3a - Sofferenze / Impieghi (%)**



**Fig. 3b - Impieghi / Depositi\*\* (%)**



**Note**

\* Il tasso annuale è calcolato rapportando il valore del mese con il valore dello stesso mese nell'anno precedente.

\*\* L'aggregato "Depositi" include i certificati di deposito

## Appendice Statistica

**Tav. 1 - Andamento mensile degli Impieghi e della raccolta**

		28/02/2009	31/03/2009	30/04/2009	31/05/2009	30/06/2009	31/07/2009	31/08/2009	30/09/2009	31/10/2009	30/11/2009	31/12/2009	31/01/2010	28/02/2010
Impieghi lordi *	Sistema bancario	5.203.293.694	5.397.166.952	5.410.968.275	5.564.818.507	5.692.613.429	5.671.326.338	5.615.926.591	5.643.196.760	5.610.711.162	5.580.343.472	5.169.804.658	5.140.128.629	5.090.560.303
	Tasso MoM	(0,5)	(3,7)	(0,3)	(2,8)	(2,3)	(-0,4)	(-1,0)	(0,5)	(-0,6)	(-0,5)	(-7,4)	(-0,6)	(-1,0)
	Tasso QoQ	(6,7)	(0,0)	(4,5)	(6,9)	(5,5)	(4,8)	(0,9)	(-0,9)	(-1,1)	(-0,6)	(-8,4)	(-8,4)	(-8,8)
	Tasso YoY	(12,1)	(14,6)	(14,5)	(18,0)	(14,2)	(14,7)	(12,6)	(19,0)	(15,6)	(14,4)	(-4,3)	(-0,8)	(-2,2)
Raccolta diretta	Sistema bancario	9.266.651.467	9.297.626.235	9.405.576.747	9.399.040.882	9.399.917.856	9.504.354.435	9.421.319.036	9.390.803.021	8.999.555.782	8.167.173.267	7.146.844.973	6.924.189.975	6.748.890.008
	Tasso MoM	(-0,3)	(0,3)	(1,2)	(-0,1)	(0,0)	(1,1)	(-0,9)	(-0,3)	(-4,2)	(-9,2)	(-12,5)	(-3,1)	(-2,5)
	Tasso QoQ	(2,0)	(1,5)	(1,2)	(1,4)	(1,1)	(1,1)	(0,2)	(-0,1)	(-5,3)	(-13,3)	(-23,9)	(-23,1)	(-17,4)
	Tasso YoY	(10,0)	(8,6)	(7,4)	(5,9)	(5,6)	(6,1)	(3,5)	(4,3)	(-1,4)	(-10,1)	(-22,0)	(-25,5)	(-27,2)
Raccolta indiretta	Sistema bancario	4.319.366.837	4.223.287.617	4.228.156.970	4.174.083.657	4.264.758.752	4.163.670.151	4.187.098.748	4.182.750.134	3.791.935.740	3.278.413.783	3.043.852.965	2.976.461.085	2.917.745.286
	Tasso MoM	(-4,1)	(-2,2)	(0,1)	(-1,3)	(2,2)	(-2,4)	(0,6)	(-0,1)	(-9,3)	(-13,5)	(-7,2)	(-2,2)	(-2,0)
	Tasso QoQ	(-8,6)	(-9,2)	(-6,1)	(-3,4)	(1,0)	(-1,5)	(0,3)	(-1,9)	(-8,9)	(-21,7)	(-27,2)	(-21,5)	(-11,0)
	Tasso YoY	(-23,8)	(-23,5)	(-23,8)	(-25,2)	(-22,6)	(-23,6)	(-24,0)	(-19,6)	(-21,7)	(-30,6)	(-34,5)	(-33,9)	(-32,4)
Raccolta totale	Sistema bancario	13.586.018.304	13.520.913.852	13.633.733.718	13.573.124.539	13.664.676.609	13.668.024.586	13.608.417.783	13.573.553.155	12.791.491.522	11.445.587.050	10.190.697.938	9.900.651.060	9.666.635.294
	Tasso MoM	(-1,5)	(-0,5)	(0,8)	(-0,4)	(0,7)	(0,0)	(-0,4)	(-0,3)	(-5,8)	(-10,5)	(-11,0)	(-2,8)	(-2,4)
	Tasso QoQ	(-1,6)	(-2,1)	(-1,2)	(-0,1)	(1,1)	(0,3)	(0,3)	(-0,7)	(-6,4)	(-15,9)	(-24,9)	(-22,6)	(-15,5)
	Tasso YoY	(-3,6)	(-4,0)	(-4,7)	(-6,1)	(-5,2)	(-5,1)	(-6,9)	(-4,4)	(-8,4)	(-17,1)	(-26,2)	(-28,2)	(-28,8)

**Note**

\* Gli impieghi sono al lordo del fondo rischi su crediti non tassato e comprendono il valore dell'attività di leasing

**Tav. 2 - Andamento mensile delle voci principali della raccolta**

		28/02/2009	31/03/2009	30/04/2009	31/05/2009	30/06/2009	31/07/2009	31/08/2009	30/09/2009	31/10/2009	30/11/2009	31/12/2009	31/01/2010	28/02/2010
Depositi (inclusi cert. dep.)	Sistema bancario	7.188.081.899	7.359.176.738	7.473.720.005	7.444.817.326	7.561.981.253	7.720.634.882	7.555.767.754	7.738.832.718	7.553.574.267	6.853.080.804	5.842.598.704	5.585.086.475	5.392.099.455
	Tasso MoM	(-1,1)	(2,4)	(1,6)	(-0,4)	(1,6)	(2,1)	(-2,1)	(2,4)	(-2,4)	(-9,3)	(-14,7)	(-4,4)	(-3,5)
	Tasso QoQ	(2,5)	(2,5)	(2,9)	(3,6)	(2,8)	(3,3)	(1,5)	(2,3)	(-2,2)	(-9,3)	(-24,5)	(-26,1)	(-21,3)
	Tasso YoY	(12,8)	(12,4)	(13,3)	(16,5)	(14,6)	(17,1)	(15,4)	(11,9)	(6,3)	(-2,2)	(-18,7)	(-23,1)	(-25,0)
Depositi della clientela a vista	Sistema bancario	2.926.497.993	3.140.025.680	3.334.706.788	3.425.589.435	3.482.618.743	3.658.961.025	3.637.262.547	3.945.468.786	4.122.942.725	3.780.300.255	3.051.937.756	2.958.387.108	2.869.017.868
	Tasso MoM	(0,8)	(7,3)	(6,2)	(2,7)	(1,7)	(5,1)	(-0,6)	(8,5)	(4,5)	(-8,3)	(-19,3)	(-3,1)	(-3,0)
	Tasso QoQ	(11,2)	(13,5)	(14,9)	(17,1)	(10,9)	(9,7)	(6,2)	(13,3)	(12,7)	(3,9)	(-22,6)	(-28,2)	(-24,1)
	Tasso YoY	(15,3)	(21,8)	(29,0)	(38,8)	(33,6)	(46,2)	(51,8)	(55,3)	(57,7)	(43,6)	(10,3)	(1,9)	(-2,0)
Cd	Sistema bancario	3.930.303.278	3.812.525.591	3.701.930.246	3.606.232.285	3.658.557.812	3.638.865.387	3.590.272.037	3.385.123.883	3.043.458.317	2.770.875.360	2.559.548.816	2.395.179.418	2.323.434.949
	Tasso MoM	(-1,4)	(-3,0)	(-2,9)	(-2,6)	(1,5)	(-0,5)	(-1,3)	(-5,7)	(-10,1)	(-9,0)	(-7,6)	(-6,4)	(-3,0)
	Tasso QoQ	(-2,7)	(-5,1)	(-7,1)	(-8,2)	(-4,0)	(-1,7)	(-0,4)	(-7,5)	(-16,4)	(-22,8)	(-24,4)	(-21,3)	(-16,1)
	Tasso YoY	(13,6)	(8,6)	(4,5)	(0,7)	(2,5)	(-1,5)	(-5,8)	(-13,4)	(-25,4)	(-31,4)	(-36,3)	(-39,9)	(-40,9)
Obbligazioni	Sistema bancario	529.721.006	545.117.006	593.071.006	663.836.006	660.343.006	701.856.006	707.195.006	742.515.020	808.839.006	844.762.006	922.436.006	938.808.006	976.391.006
	Tasso MoM	(11,7)	(2,9)	(8,8)	(11,9)	(-0,5)	(6,3)	(0,8)	(5,0)	(8,9)	(4,4)	(9,2)	(1,8)	(4,0)
	Tasso QoQ	(11,1)	(13,0)	(25,1)	(25,3)	(21,1)	(18,3)	(6,5)	(12,4)	(15,2)	(19,5)	(24,2)	(16,1)	(15,6)
	Tasso YoY	(74,8)	(79,7)	(90,2)	(82,2)	(72,7)	(80,3)	(73,8)	(83,5)	(76,7)	(77,2)	(91,2)	(98,0)	(84,3)
Assegni in circolazione	Sistema bancario	9.842.619	10.327.637	11.045.156	10.556.877	13.215.497	11.504.543	8.586.026	9.464.645	7.673.757	10.781.544	12.923.686	14.022.610	10.898.504
	Tasso MoM	(-17,4)	(4,9)	(6,9)	(-4,4)	(25,2)	(-12,9)	(-25,4)	(10,2)	(-18,9)	(40,5)	(19,9)	(8,5)	(-22,3)
	Tasso QoQ	(57,5)	(22,8)	(-7,3)	(7,3)	(28,0)	(4,2)	(-18,7)	(-28,4)	(-33,3)	(25,6)	(36,5)	(82,7)	(1,1)
	Tasso YoY	(206,5)	(90,1)	(106,8)	(159,0)	(378,8)	(170,5)	(193,6)	(144,8)	(24,6)	(72,5)	(53,7)	(17,6)	(10,7)
P.C.T.	Sistema bancario	1.539.005.943	1.383.004.855	1.327.740.580	1.279.830.673	1.164.378.100	1.070.359.004	1.149.770.250	899.990.638	629.468.753	458.548.913	368.886.577	386.272.884	369.501.044
	Tasso MoM	(0,1)	(-10,1)	(-4,0)	(-3,6)	(-9,0)	(-8,1)	(7,4)	(-21,7)	(-30,1)	(-27,2)	(-19,6)	(4,7)	(-4,3)
	Tasso QoQ	(-3,2)	(-7,1)	(-13,6)	(-16,8)	(-15,8)	(-19,4)	(-10,2)	(-22,7)	(-41,2)	(-60,1)	(-59,0)	(-38,6)	(-19,4)
	Tasso YoY	(-11,8)	(-18,9)	(-28,0)	(-39,5)	(-39,2)	(-45,6)	(-46,4)	(-46,3)	(-59,4)	(-71,2)	(-75,2)	(-74,9)	(-76,0)
GPM	Sistema bancario	542.622.846	498.010.024	547.990.516	508.728.865	498.797.235	498.687.269	508.415.887	481.716.982	433.248.307	306.282.971	275.752.754	249.990.477	246.241.420
	Tasso MoM	(-6,5)	(-8,2)	(10,0)	(-7,2)	(-2,0)	(0,0)	(2,0)	(-5,3)	(-10,1)	(-29,3)	(-10,0)	(-9,3)	(-1,5)
	Tasso QoQ	(-13,9)	(-15,3)	(-5,6)	(-6,2)	(0,2)	(-9,0)	(-0,1)	(-3,4)	(-13,1)	(-39,8)	(-42,8)	(-42,3)	(-19,6)
	Tasso YoY	(-38,6)	(-40,0)	(-35,5)	(-37,3)	(-33,8)	(-32,2)	(-31,8)	(-30,9)	(-30,2)	(-51,4)	(-53,1)	(-56,9)	(-54,6)
Titoli in amministr.	Sistema bancario	3.776.743.991	3.725.277.593	3.680.166.454	3.665.354.792	3.765.961.517	3.664.982.883	3.678.682.861	3.701.033.152	3.358.687.433	2.972.130.812	2.768.100.211	2.726.470.608	2.671.503.866
	Tasso MoM	(-3,7)	(-1,4)	(-1,2)	(-0,4)	(2,7)	(-2,7)	(0,4)	(0,6)	(-9,3)	(-11,5)	(-6,9)	(-1,5)	(-2,0)
	Tasso QoQ	(-7,8)	(-8,3)	(-6,2)	(-2,9)	(1,1)	(-8,3)	(-0,4)	(-1,7)	(-8,4)	(-19,2)	(-25,2)	(-18,8)	(-10,1)
	Tasso YoY	(-21,1)	(-20,6)	(-21,7)	(-23,1)	(-20,9)	(-22,2)	(-22,8)	(-17,8)	(-20,4)	(-27,4)	(-31,9)	(-30,5)	(-29,3)
Valori emessi dall'ente (esclusi dalla raccolta indiretta)	Sistema bancario	705.580.716	716.499.046	733.995.189	790.625.922	797.633.947	789.606.933	801.454.091	845.588.060	877.470.804	869.670.101	890.557.623	910.642.715	907.819.546
	Tasso MoM	(7,4)	(1,5)	(2,4)	(7,7)	(0,9)	(-1,0)	(1,5)	(5,5)	(3,8)	(-0,9)	(2,4)	(2,3)	(-0,3)
	Tasso QoQ	(5,8)	(7,1)	(11,7)	(12,1)	(11,3)	(7,6)	(1,4)	(6,0)	(11,1)	(8,5)	(5,3)	(3,8)	(4,4)
	Tasso YoY	(86,3)	(83,2)	(83,2)	(73,2)	(59,0)	(51,7)	(45,1)	(53,0)	(36,4)	(30,4)	(33,1)	(38,6)	(28,7)

**Tav. 3 - Andamento mensile delle voci principali degli impieghi**

		28/02/2009	31/03/2009	30/04/2009	31/05/2009	30/06/2009	31/07/2009	31/08/2009	30/09/2009	31/10/2009	30/11/2009	31/12/2009	31/01/2010	28/02/2010
Impieghi lordi (incluso il leasing)	Sistema bancario	5.203.293.694	5.397.166.952	5.410.968.275	5.564.818.507	5.692.613.429	5.671.326.338	5.615.926.591	5.643.196.760	5.610.711.162	5.580.343.472	5.169.804.658	5.140.128.629	5.090.560.303
	Tasso MoM	(0,5)	(3,7)	(0,3)	(2,8)	(2,3)	(-0,4)	(-1,0)	(0,5)	(-0,6)	(-0,5)	(-7,4)	(-0,6)	(-1,0)
	Tasso QoQ	(6,7)	(0,0)	(4,5)	(6,9)	(5,5)	(4,8)	(0,9)	(-0,9)	(-1,1)	(-0,6)	(-8,4)	(-8,4)	(-8,8)
	Tasso YoY	(12,1)	(14,6)	(14,5)	(18,0)	(14,2)	(14,7)	(12,6)	(19,0)	(15,6)	(14,4)	(-4,3)	(-0,8)	(-2,2)
Sofferenze	Sistema bancario	142.844.831	124.853.029	127.269.505	131.383.324	131.600.303	139.459.239	140.212.250	151.173.228	144.820.201	147.369.214	147.718.861	147.755.459	146.688.005
	Tasso MoM	(1,0)	(-12,6)	(1,9)	(3,2)	(0,2)	(6,0)	(0,5)	(7,8)	(-4,2)	(1,8)	(0,2)	(0,0)	(-0,7)
	Tasso QoQ	(36,1)	(-10,9)	(-10,0)	(-8,0)	(5,4)	(9,6)	(6,7)	(14,9)	(3,8)	(5,1)	(-2,3)	(2,0)	(-0,5)
	Tasso YoY	(62,5)	(28,6)	(31,2)	(29,5)	(27,1)	(34,6)	(35,3)	(45,2)	(38,8)	(40,4)	(5,5)	(4,5)	(2,7)
Fondo rischi su crediti non tassato	Sistema bancario	191.533.081	144.167.192	144.674.936	143.882.949	149.587.007	168.699.027	170.396.973	174.255.638	173.638.542	174.594.514	151.914.963	158.883.201	163.836.402
	Tasso MoM	(6,0)	(-24,7)	(0,4)	(-0,5)	(4,0)	(12,8)	(1,0)	(2,3)	(-0,4)	(0,6)	(-13,0)	(4,6)	(3,1)
	Tasso QoQ	(-6,6)	(-17,7)	(-19,9)	(-24,9)	(3,8)	(16,6)	(18,4)	(16,5)	(2,9)	(2,5)	(-12,8)	(-8,5)	(-6,2)
	Tasso YoY	(1,6)	(-31,2)	(-31,1)	(-31,8)	(-29,8)	(-20,8)	(-20,4)	(-15,3)	(-15,1)	(-14,9)	(-13,3)	(-12,0)	(-14,5)
Fondo rischi su crediti tassato	Sistema bancario	29.381.207	28.381.207	28.381.207	28.381.207	28.381.207	28.381.207	28.381.207	28.381.207	28.381.207	28.381.207	28.381.207	28.381.207	28.381.207
	Tasso MoM	(6,6)	(-3,4)	(0,0)	(0,0)	(0,0)	(0,0)	(0,0)	(0,0)	(0,0)	(0,0)	(0,0)	(0,0)	(0,0)
	Tasso QoQ	#DIV/0!	#DIV/0!	(2,9)	(-3,4)	(0,0)	(0,0)	(-3,4)	(0,0)	(0,0)	(0,0)	(0,0)	(0,0)	(0,0)
	Tasso YoY	#DIV/0!	#DIV/0!	#DIV/0!	#DIV/0!	#DIV/0!	#DIV/0!	#DIV/0!	#DIV/0!	#DIV/0!	#DIV/0!	#DIV/0!	(2,9)	(-3,4)

**Tav. 4 - Andamento mensile di alcuni indicatori di liquidità e qualità dell'attivo**

		28/02/2009	31/03/2009	30/04/2009	31/05/2009	30/06/2009	31/07/2009	31/08/2009	30/09/2009	31/10/2009	30/11/2009	31/12/2009	31/01/2010	28/02/2010
<i>Liquidità</i>														
Impieghi / Depositi	Sistema bancario	159,72	152,18	143,46	144,97	145,84	138,94	141,62	129,62	124,40	136,70	157,47	161,14	165,89
Impieghi / Depositi (inclusi i cert. dep.)	Sistema bancario	72,39	73,34	72,40	74,75	75,28	73,46	74,33	72,92	74,28	81,43	88,48	92,03	94,41
Depositi clientela a vista / Depositi	Sistema bancario	89,83	88,53	88,41	89,24	89,22	89,64	91,72	90,62	91,42	92,60	92,96	92,74	93,49
<i>Qualità dell'attivo</i>														
Fondo RC * / Impieghi **	Sistema bancario	3,68	2,67	2,67	2,59	2,63	2,97	3,03	3,09	3,09	3,13	2,94	3,09	3,22
Sofferenze / Impieghi	Sistema bancario	2,75	2,31	2,35	2,36	2,31	2,46	2,50	2,68	2,58	2,64	2,86	2,87	2,88

Note \* Fondo RC = Fondo rischi su crediti non tassato; \*\* Impieghi lordi inclusa l'attività di leasing

**Tav. 5 - Andamento trimestrale della raccolta e degli impieghi interbancari**

		28/02/2009	31/03/2009	30/04/2009	31/05/2009	30/06/2009	31/07/2009	31/08/2009	30/09/2009	31/10/2009	30/11/2009	31/12/2009	31/01/2010	28/02/2010
Debiti verso banche:	Sistema bancario													
	Tasso QoQ												n.d.	n.d.
	Tasso YoY												n.d.	n.d.
a vista	Sistema bancario													
	Tasso QoQ												n.d.	n.d.
	Tasso YoY												n.d.	n.d.
a termine o con preavviso	Sistema bancario													
	Tasso QoQ												n.d.	n.d.
	Tasso YoY												n.d.	n.d.
Crediti verso banche:	Sistema bancario													
	Tasso QoQ												n.d.	n.d.
	Tasso YoY												n.d.	n.d.
a vista	Sistema bancario													
	Tasso QoQ												n.d.	n.d.
	Tasso YoY												n.d.	n.d.
altri crediti	Sistema bancario													
	Tasso QoQ												n.d.	n.d.
	Tasso YoY												n.d.	n.d.