

Nota mensile sull'andamento del sistema bancario

2010
Apr

Periodo di analisi: **Aprile 2010**

A cura di: Servizio Vigilanza Mercato e Intermediari

Qualità dei dati: **Dati provvisori¹**

Nota redatta il 19 luglio 2010

1. Raccolta

Alla fine di aprile 2010, la raccolta totale del sistema si è raggugliata a **9,5 miliardi di euro** (Figura 1a), di cui 6,5 mld di raccolta diretta e 3 mld di raccolta indiretta.

Rispetto al mese precedente, l'aggregato ha registrato una diminuzione di **131,4 milioni di euro**. Il tasso di variazione trimestrale è passato dal -5,7% al -4,3%, quello annuale si è attestato al -30,5%, dal precedente -28,9% (Figura 1d).

2. Raccolta diretta

La raccolta diretta è diminuita di **119,4 milioni di euro**, con un calo, su base trimestrale, del 6,1% (-7,4% a marzo). Il tasso annuale è passato dal -28,8% al -30,9%.

L'andamento dell'aggregato è spiegato dalla flessione, rispettivamente, dei depositi per 65,5 mln di euro e della raccolta in titoli per 53,9 mln di euro.

Nel dettaglio, la diminuzione dei depositi è da attribuirsi a quelli a vista (-66,6 mln €), ridotta, in minima parte, dalla crescita dei depositi in valuta (+1,1 mln €). Con riguardo alla raccolta in titoli, la riduzione dei pct (-64 mln €) e dei cd (-20,9 mln €) è stata, in parte, controbilanciata dalla crescita delle obbligazioni (+29,1 mln €) e della voce assegni (+1,9 mln €).

3. Raccolta indiretta

Nel periodo di riferimento, la raccolta indiretta è diminuita di **11,9 milioni di euro**, evidenziando una sostanziale stabilità (+0,1%) in termini di variazione trimestrale, rispetto al mese precedente (-1,7%). Il tasso annuale (-29,5%) è rimasto pressoché invariato rispetto a marzo (-29,2%).

Il calo è stato conseguenza della diminuzione del patrimonio amministrato per 16,8 mln di euro, in parte compensato dalla crescita del patrimonio gestito per 4,9 mln di euro.

4. Impieghi e sofferenze

Alla fine di aprile, gli impieghi si sono raggugliati a **5,1 miliardi di euro** (Figura 2a).

L'aggregato ha evidenziato una diminuzione di **33 mln di euro** rispetto a marzo. Il tasso trimestrale (-1,5%) ha confermato il valore del mese precedente. La variazione annuale è passata dal -5,6% al -6,5% (Figura 2b).

La flessione è da ascrivere, principalmente, alla contrazione dei crediti in c/c (-31,8 mln €) e chirografari (-10,6 mln €), compensati, in parte, dalla crescita dei mutui ipotecari (+9,2 mln €) e del portafoglio (+4,2 mln €).

Il rapporto impieghi/depositi² del sistema è salito al 97,4% dal precedente 96,4% (Figura 3b).

Per quanto riguarda la qualità del credito, le sofferenze, in aumento di 1,1 mln di euro, si sono raggugliate a 159 mln di euro. I fondi rischi su crediti, pari a 217,3 mln di euro, sono rimasti sostanzialmente stabili rispetto al mese precedente (217,2 mln €).

Il rapporto sofferenze/impieghi (3,1%) è risultato invariato rispetto a marzo (Figura 3a).

¹ Si considerano definitivi i dati per i quali sono stati completati i controlli di congruità e risultano acquisite le eventuali conferme sulla correttezza dei dati da parte degli enti segnalanti. I dati relativi alla raccolta indiretta sono al netto dei valori emessi dall'ente segnalante.

² Nell'aggregato sono compresi i certificati di deposito.

6. Andamento del sistema da inizio anno

Dall'inizio dell'anno, la raccolta totale del sistema bancario è diminuita di 710,9 mln di euro, di cui 646,6 mln di euro di raccolta diretta e 64,3 mln di euro di raccolta indiretta. Nello stesso periodo, gli impieghi sono diminuiti di 108,8 mln di euro.

Nei primi 4 mesi dell'anno, in termini percentuali, la raccolta totale è diminuita del 7% a fronte di una variazione negativa del 1,2% evidenziata nel corso del medesimo periodo dell'anno precedente.

La dinamica degli impieghi nel periodo in esame (gennaio-aprile 2010) è risultata in diminuzione del 2,1%, rispetto alla sostanziale stabilità registrato nello stesso periodo dell'anno precedente (0,2%).

Nell'appendice statistica (Tav.6) sono riportate le variazioni in valore assoluto e i tassi di crescita degli impieghi, della raccolta diretta, indiretta e totale riferiti al periodo che intercorre tra l'inizio dell'anno e il mese oggetto dell'analisi e il medesimo periodo dell'anno precedente.

Fig. 1a - Raccolta totale

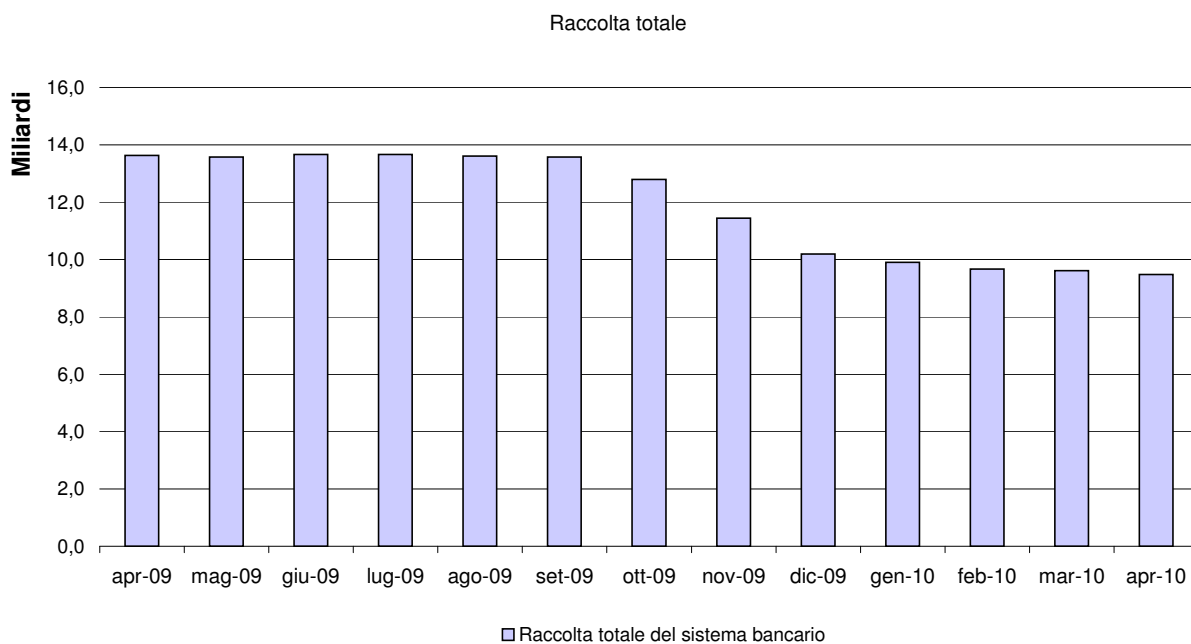


Fig. 1b - Raccolta totale - diretta e indiretta

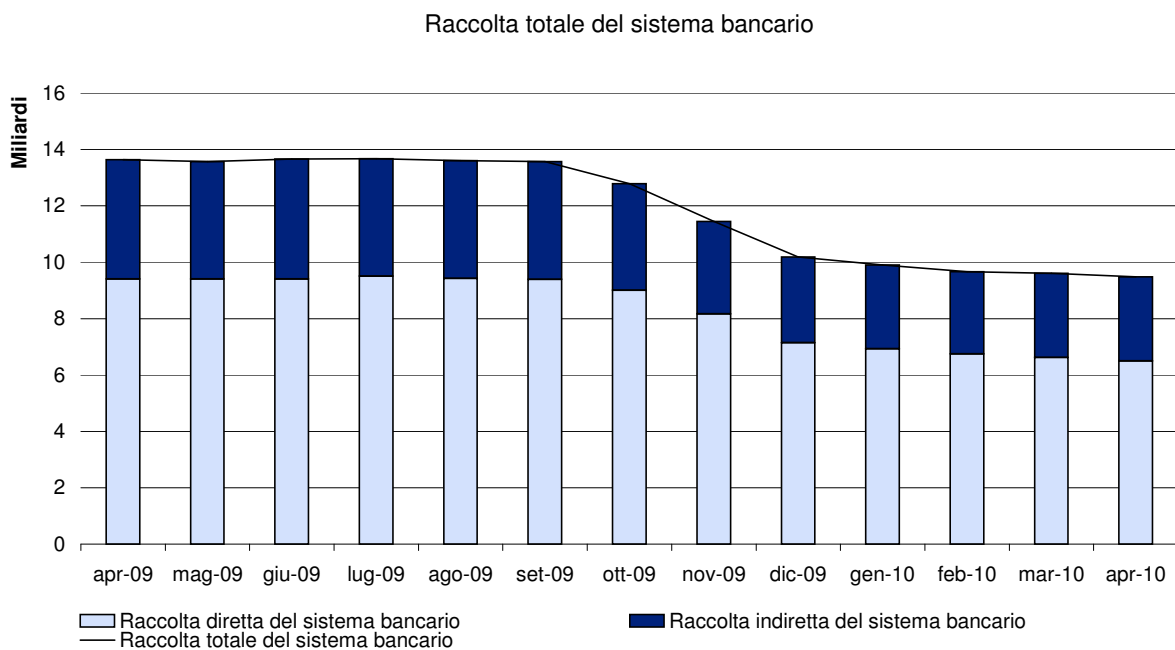
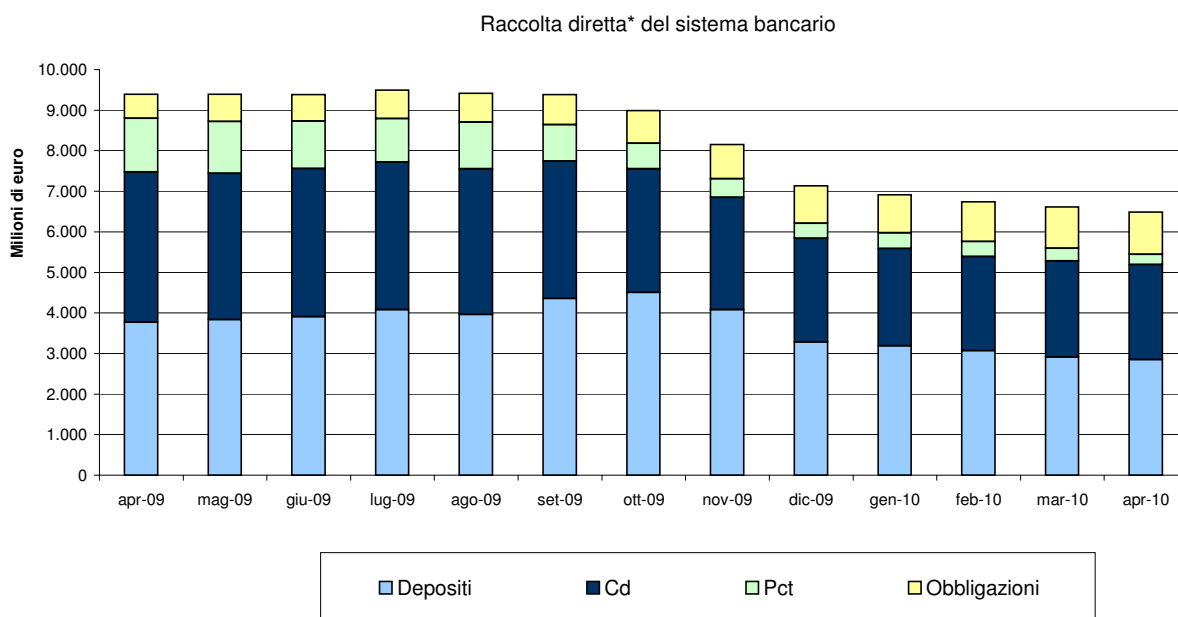


Fig.1c - Composizione della raccolta diretta



* Nella raccolta diretta è compresa la componente "assegni" che, tuttavia, non è stata evidenziata nel grafico in quanto trascurabile.

Fig. 1d - Raccolta totale (tassi di crescita annuali*)

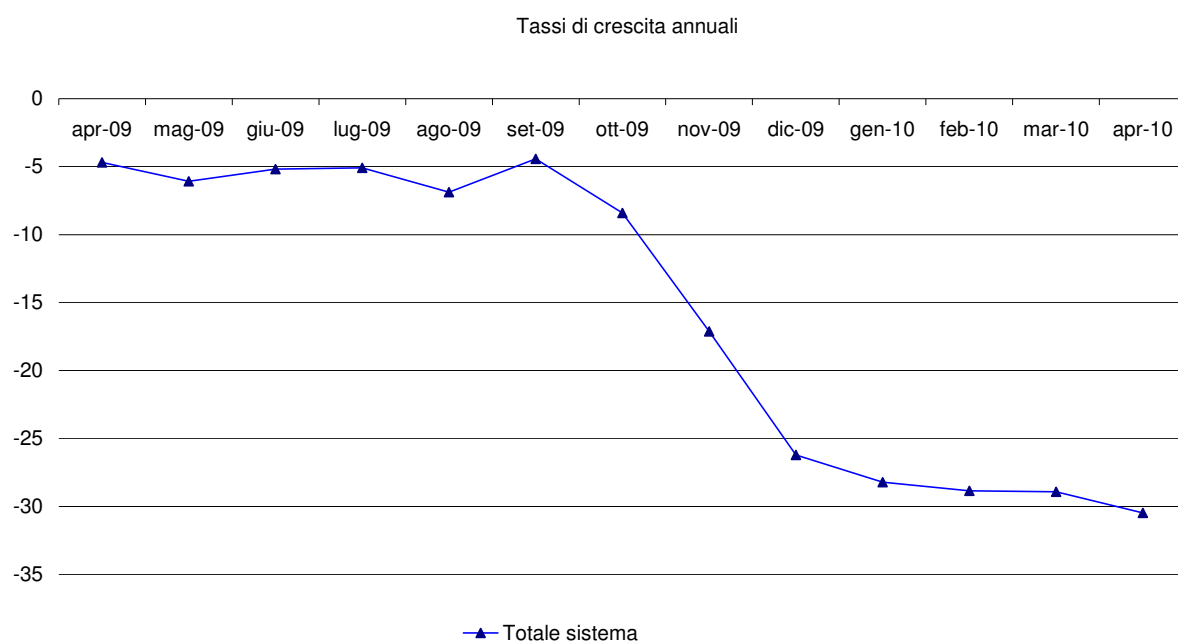


Fig. 2a - Impieghi

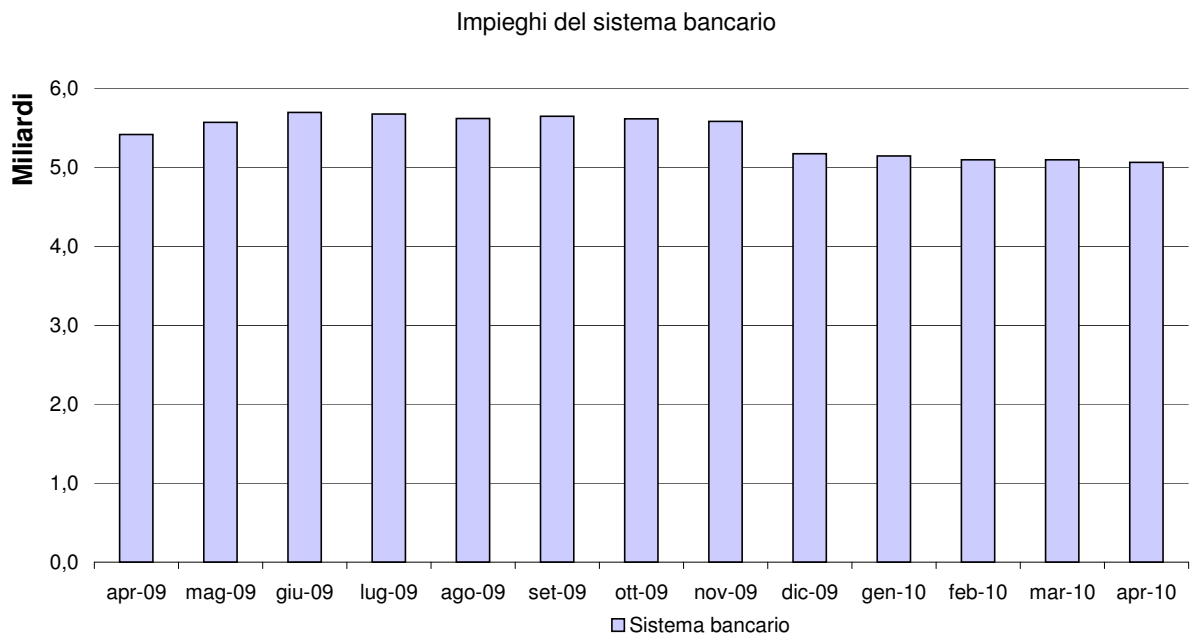


Fig. 2b - Impieghi (tassi di crescita annuali*)

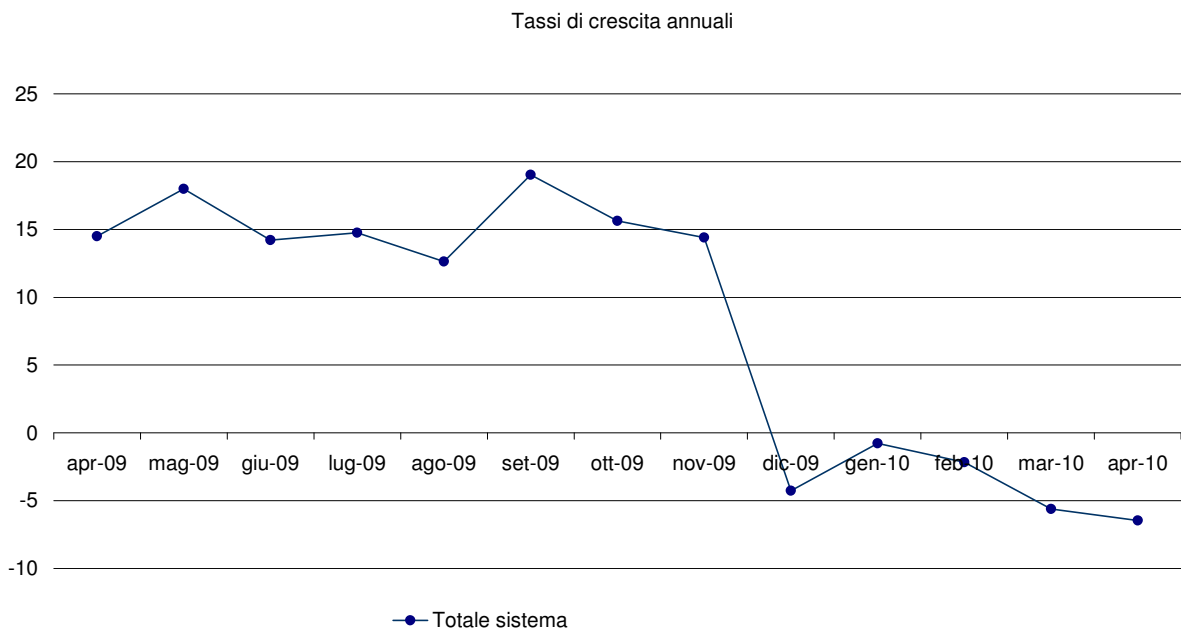


Fig. 3a - Sofferenze / Impieghi (%)

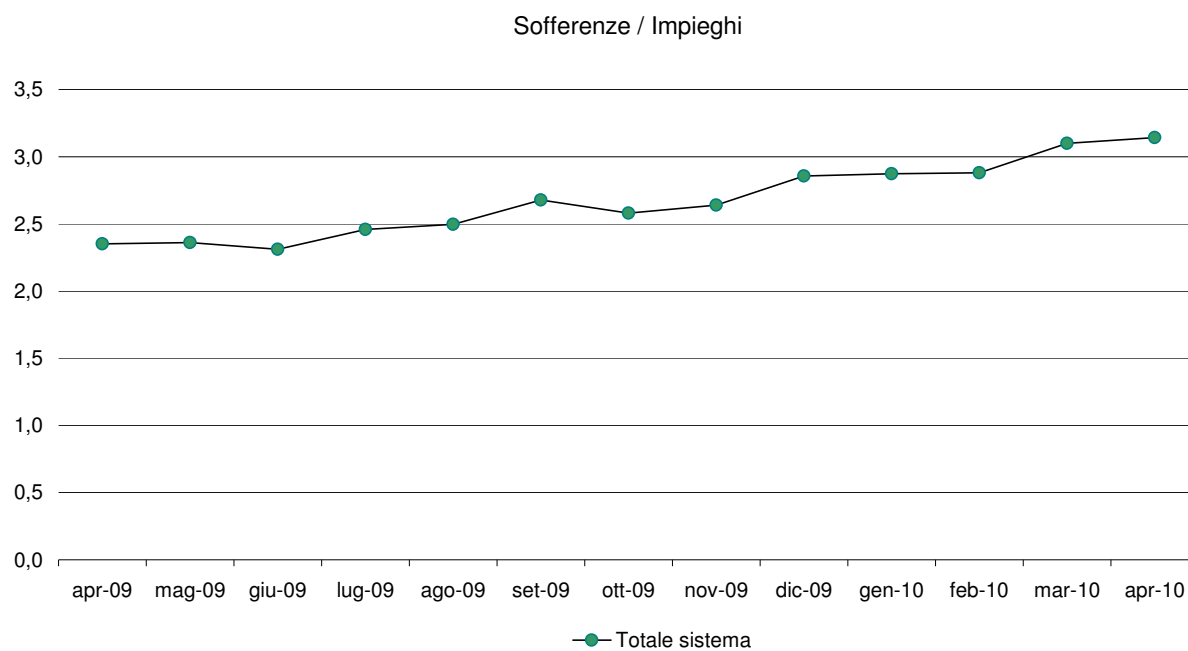
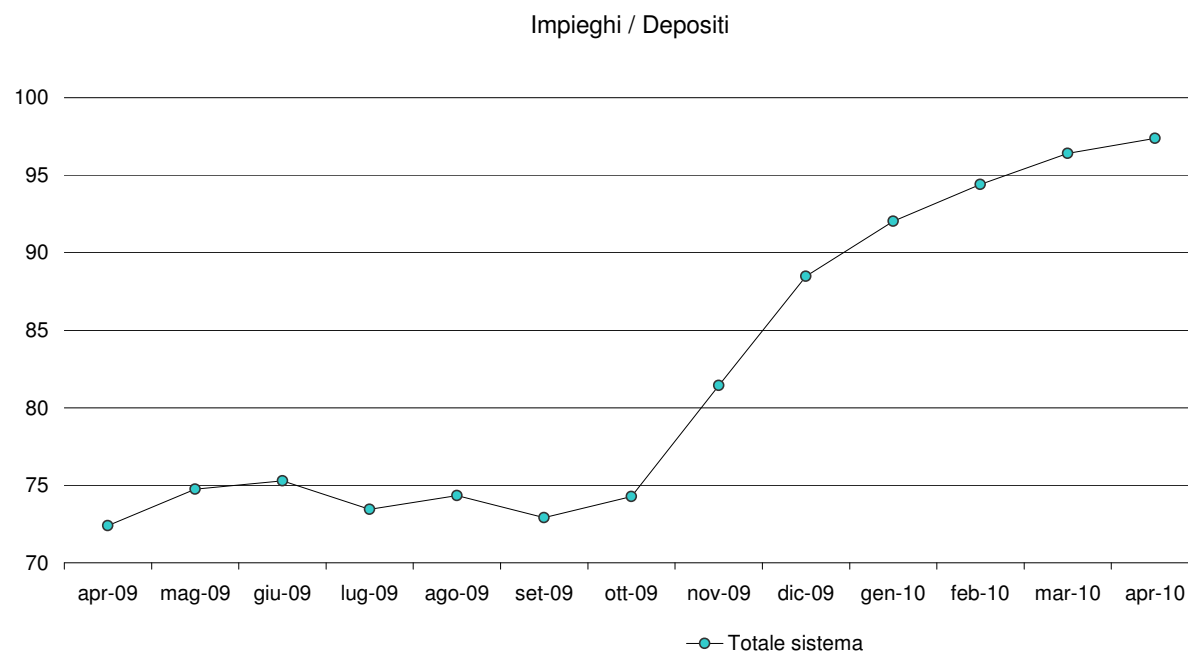


Fig. 3b - Impieghi / Depositi (%)**



Note

* Il tasso annuale è calcolato rapportando il valore del mese con il valore dello stesso mese nell'anno precedente.

** L'aggregato "Depositi" include i certificati di deposito

Appendice Statistica

Tav. 1 - Andamento mensile degli Impieghi e della raccolta

		30/04/2009	31/05/2009	30/06/2009	31/07/2009	31/08/2009	30/09/2009	31/10/2009	30/11/2009	31/12/2009	31/01/2010	28/02/2010	31/03/2010	30/04/2010
Impieghi lordi *	Sistema bancario	5.410.968.275	5.564.818.507	5.692.613.429	5.671.326.338	5.615.926.591	5.643.196.760	5.610.711.162	5.580.343.472	5.169.804.658	5.140.128.629	5.090.560.303	5.094.024.586	5.061.019.447
	Tasso MoM	(0,3)	(2,8)	(2,3)	(-0,4)	(-1,0)	(0,5)	(-0,6)	(-0,5)	(-7,4)	(-0,6)	(-1,0)	(0,1)	(-0,6)
	Tasso QoQ	(4,5)	(6,9)	(5,5)	(4,8)	(-0,9)	(5,5)	(-1,1)	(-0,9)	(-8,4)	(-0,6)	(-8,8)	(-1,5)	(-1,5)
	Tasso YoY	(14,5)	(18,0)	(14,2)	(14,7)	(12,6)	(19,0)	(15,6)	(14,4)	(-4,3)	(-0,8)	(-2,2)	(-5,6)	(-6,5)
Raccolta diretta	Sistema bancario	9.405.576.747	9.399.040.882	9.399.917.856	9.504.354.435	9.421.319.036	9.390.803.021	8.999.555.782	8.167.173.267	7.146.844.973	6.924.189.975	6.748.890.008	6.619.701.620	6.500.272.104
	Tasso MoM	(1,2)	(-0,1)	(0,0)	(1,1)	(-0,9)	(-0,3)	(-4,2)	(-9,2)	(-12,5)	(-3,1)	(-2,5)	(-1,9)	(-1,8)
	Tasso QoQ	(1,2)	(1,4)	(1,1)	(1,1)	(0,2)	(-0,1)	(-5,3)	(-13,3)	(-23,9)	(-23,1)	(-17,4)	(-7,4)	(-6,1)
	Tasso YoY	(7,4)	(5,9)	(5,6)	(6,1)	(3,5)	(4,3)	(-1,4)	(-10,1)	(-22,0)	(-25,5)	(-27,2)	(-28,8)	(-30,9)
Raccolta indiretta	Sistema bancario	4.228.156.970	4.174.083.657	4.264.758.752	4.163.670.151	4.187.098.748	4.182.750.134	3.791.935.740	3.278.413.783	3.043.852.965	2.976.461.085	2.917.745.286	2.991.517.167	2.979.577.180
	Tasso MoM	(0,1)	(-1,3)	(2,2)	(-2,4)	(0,6)	(-0,1)	(-9,3)	(-13,5)	(-7,2)	(-2,2)	(-2,0)	(2,5)	(-0,4)
	Tasso QoQ	(-6,1)	(-3,4)	(1,0)	(-1,5)	(0,3)	(-1,9)	(-8,9)	(-21,7)	(-27,2)	(-21,5)	(-11,0)	(-1,7)	(0,1)
	Tasso YoY	(-23,8)	(-25,2)	(-22,6)	(-23,6)	(-24,0)	(-19,6)	(-21,7)	(-30,6)	(-34,5)	(-33,9)	(-32,4)	(-29,2)	(-29,5)
Raccolta totale	Sistema bancario	13.633.733.718	13.573.124.539	13.664.676.609	13.668.024.586	13.608.417.783	13.573.553.155	12.791.491.522	11.445.587.050	10.190.697.938	9.900.651.060	9.666.635.294	9.611.218.786	9.479.849.284
	Tasso MoM	(0,8)	(-0,4)	(0,7)	(0,0)	(-0,4)	(-0,3)	(-5,8)	(-10,5)	(-11,0)	(-2,8)	(-2,4)	(-0,6)	(-1,4)
	Tasso QoQ	(-1,2)	(-0,1)	(1,1)	(0,3)	(0,3)	(-0,7)	(-6,4)	(-15,9)	(-24,9)	(-22,6)	(-15,5)	(-5,7)	(-4,3)
	Tasso YoY	(-4,7)	(-6,1)	(-5,2)	(-5,1)	(-6,9)	(-4,4)	(-8,4)	(-17,1)	(-26,2)	(-28,2)	(-28,8)	(-28,9)	(-30,5)

Note

* Gli impieghi sono al lordo del fondo rischi su crediti non tassato e comprendono il valore dell'attività di leasing

Tav. 2 - Andamento mensile delle voci principali della raccolta

		30/04/2009	31/05/2009	30/06/2009	31/07/2009	31/08/2009	30/09/2009	31/10/2009	30/11/2009	31/12/2009	31/01/2010	28/02/2010	31/03/2010	30/04/2010
Depositi (inclusi cert. dep.)	Sistema bancario	7.473.720.005	7.444.817.326	7.561.981.253	7.720.634.882	7.555.767.754	7.738.832.718	7.553.574.267	6.853.080.804	5.842.598.704	5.585.086.475	5.392.099.455	5.283.648.351	5.197.231.993
	Tasso MoM	(1,6)	(-0,4)	(1,6)	(2,1)	(-2,1)	(2,4)	(-2,4)	(-9,3)	(-14,7)	(-4,4)	(-3,5)	(-2,0)	(-1,6)
	Tasso QoQ	(2,9)	(3,6)	(2,8)	(3,3)	(1,5)	(2,3)	(-2,2)	(-9,3)	(-24,5)	(-26,1)	(-21,3)	(-9,6)	(-6,9)
	Tasso YoY	(13,3)	(16,5)	(14,6)	(17,1)	(15,4)	(11,9)	(6,3)	(-2,2)	(-18,7)	(-23,1)	(-25,0)	(-28,2)	(-30,5)
Depositi della clientela a vista	Sistema bancario	3.334.706.788	3.425.589.435	3.482.618.743	3.658.961.025	3.637.262.547	3.945.468.786	4.122.942.725	3.780.300.255	3.051.937.756	2.958.387.108	2.869.017.868	2.735.592.985	2.668.980.567
	Tasso MoM	(6,2)	(2,7)	(1,7)	(5,1)	(-0,6)	(8,5)	(4,5)	(-8,3)	(-19,3)	(-3,1)	(-3,0)	(-4,7)	(-2,4)
	Tasso QoQ	(14,9)	(17,1)	(10,9)	(9,7)	(6,2)	(13,3)	(12,7)	(3,9)	(-22,6)	(-28,2)	(-24,1)	(-10,4)	(-9,8)
	Tasso YoY	(29,0)	(38,8)	(33,6)	(46,2)	(51,8)	(55,3)	(57,7)	(43,6)	(10,3)	(1,9)	(-2,0)	(-12,9)	(-20,0)
Cd	Sistema bancario	3.701.930.246	3.606.232.285	3.658.557.812	3.638.865.387	3.590.272.037	3.385.123.883	3.043.458.317	2.770.875.360	2.559.548.816	2.395.179.418	2.323.434.949	2.369.044.358	2.348.144.177
	Tasso MoM	(-2,9)	(-2,6)	(1,5)	(-0,5)	(-1,3)	(-5,7)	(-10,1)	(-9,0)	(-7,6)	(-6,4)	(-3,0)	(2,0)	(-0,9)
	Tasso QoQ	(-7,1)	(-8,2)	(-4,0)	(-1,7)	(-4,0)	(-7,5)	(-16,4)	(-22,8)	(-24,4)	(-21,3)	(-16,1)	(-7,4)	(-2,0)
	Tasso YoY	(4,5)	(0,7)	(2,5)	(-1,5)	(-5,8)	(-13,4)	(-25,4)	(-31,4)	(-36,3)	(-39,9)	(-40,9)	(-37,9)	(-36,6)
Obbligazioni	Sistema bancario	593.071.006	663.836.006	660.343.006	701.856.006	707.195.006	742.515.020	808.839.006	844.762.006	922.436.006	938.808.006	976.391.006	1.013.338.211	1.042.434.006
	Tasso MoM	(8,8)	(11,9)	(-0,5)	(6,3)	(0,8)	(5,0)	(8,9)	(4,4)	(9,2)	(1,8)	(4,0)	(3,8)	(2,9)
	Tasso QoQ	(25,1)	(25,3)	(21,1)	(18,3)	(6,5)	(12,4)	(15,2)	(19,5)	(24,2)	(16,1)	(15,6)	(9,9)	(11,0)
	Tasso YoY	(90,2)	(82,2)	(72,7)	(80,3)	(73,8)	(83,5)	(76,7)	(77,2)	(91,2)	(98,0)	(84,3)	(85,9)	(75,8)
Assegni in circolazione	Sistema bancario	11.045.156	10.556.877	13.215.497	11.504.543	8.586.026	9.464.645	7.673.757	10.781.544	12.923.686	14.022.610	10.898.504	9.595.730	11.452.748
	Tasso MoM	(6,9)	(-4,4)	(25,2)	(-12,9)	(-25,4)	(10,2)	(-18,9)	(40,5)	(19,9)	(8,5)	(-22,3)	(-12,0)	(19,4)
	Tasso QoQ	(-7,3)	(7,3)	(28,0)	(4,2)	(-18,7)	(-28,4)	(-33,3)	(25,6)	(36,5)	(82,7)	(1,1)	(-25,8)	(-18,3)
	Tasso YoY	(106,8)	(159,0)	(378,8)	(170,5)	(193,6)	(144,8)	(24,6)	(72,5)	(53,7)	(17,6)	(10,7)	(-7,1)	(3,7)
P.C.T.	Sistema bancario	1.327.740.580	1.279.830.673	1.164.378.100	1.070.359.004	1.149.770.250	899.990.638	629.468.753	458.548.913	368.886.577	386.272.884	369.501.044	313.119.327	249.153.358
	Tasso MoM	(-4,0)	(-3,6)	(-9,0)	(-8,1)	(7,4)	(-21,7)	(-30,1)	(-27,2)	(-19,6)	(4,7)	(-4,3)	(-15,3)	(-20,4)
	Tasso QoQ	(-13,6)	(-16,8)	(-15,8)	(-19,4)	(-10,2)	(-22,7)	(-41,2)	(-60,1)	(-59,0)	(-38,6)	(-19,4)	(-15,1)	(-35,5)
	Tasso YoY	(-28,0)	(-39,5)	(-39,2)	(-45,6)	(-46,4)	(-46,3)	(-59,4)	(-71,2)	(-75,2)	(-74,9)	(-76,0)	(-77,4)	(-81,2)
GPM	Sistema bancario	547.990.516	508.728.865	498.797.235	498.687.269	508.415.887	481.716.982	433.248.307	306.282.971	275.752.754	249.990.477	246.241.420	238.354.734	243.233.191
	Tasso MoM	(10,0)	(-7,2)	(-2,0)	(0,0)	(2,0)	(-5,3)	(-10,1)	(-29,3)	(-10,0)	(-9,3)	(-1,5)	(-3,2)	(2,0)
	Tasso QoQ	(-5,6)	(-6,2)	(0,2)	(-9,0)	(-0,1)	(-3,4)	(-13,1)	(-39,8)	(-42,8)	(-42,3)	(-19,6)	(-13,6)	(-2,7)
	Tasso YoY	(-35,5)	(-37,3)	(-33,8)	(-32,2)	(-31,8)	(-30,9)	(-30,2)	(-51,4)	(-53,1)	(-56,9)	(-54,6)	(-52,1)	(-55,6)
Titoli in amministr	Sistema bancario	3.680.166.454	3.665.354.792	3.765.961.517	3.664.982.883	3.678.682.861	3.701.033.152	3.358.687.433	2.972.130.812	2.768.100.211	2.726.470.608	2.671.503.866	2.753.162.433	2.736.343.989
	Tasso MoM	(-1,2)	(-0,4)	(2,7)	(-2,7)	(0,4)	(0,6)	(-9,3)	(-11,5)	(-6,9)	(-1,5)	(-2,0)	(3,1)	(-0,6)
	Tasso QoQ	(-6,2)	(-2,9)	(1,1)	(-0,4)	(0,4)	(-1,7)	(-8,4)	(-19,2)	(-25,2)	(-19,2)	(-10,1)	(-0,5)	(0,4)
	Tasso YoY	(-21,7)	(-23,1)	(-20,9)	(-22,2)	(-22,8)	(-17,8)	(-20,4)	(-27,4)	(-31,9)	(-30,5)	(-29,3)	(-26,1)	(-25,6)
Valori emessi dall'ente (esclusi dalla raccolta indiretta)	Sistema bancario	733.995.189	790.625.922	797.633.947	789.606.933	801.454.091	845.588.060	877.470.804	869.670.101	890.557.623	910.642.715	907.819.546	944.263.651	973.898.146
	Tasso MoM	(2,4)	(7,7)	(0,9)	(-1,0)	(1,5)	(5,5)	(3,8)	(-0,9)	(2,4)	(2,3)	(-0,3)	(4,0)	(3,1)
	Tasso QoQ	(11,7)	(12,1)	(11,3)	(7,6)	(1,4)	(6,0)	(11,1)	(8,5)	(5,3)	(3,8)	(4,4)	(6,0)	(6,9)
	Tasso YoY	(83,2)	(73,2)	(59,0)	(51,7)	(45,1)	(53,0)	(36,4)	(30,4)	(33,1)	(38,6)	(28,7)	(31,8)	(32,7)

Tav. 3 - Andamento mensile delle voci principali degli impieghi

		30/04/2009	31/05/2009	30/06/2009	31/07/2009	31/08/2009	30/09/2009	31/10/2009	30/11/2009	31/12/2009	31/01/2010	28/02/2010	31/03/2010	30/04/2010
Impieghi lordi (incluso il leasing)	Sistema bancario	5.410.968.275	5.564.818.507	5.692.613.429	5.671.326.338	5.615.926.591	5.643.196.760	5.610.711.162	5.580.343.472	5.169.804.658	5.140.128.629	5.090.560.303	5.094.024.586	5.061.019.447
	Tasso MoM	(0,3)	(2,8)	(2,3)	(-0,4)	(-1,0)	(0,5)	(-0,6)	(-0,5)	(-7,4)	(-0,6)	(-1,0)	(0,1)	(-0,6)
	Tasso QoQ	(4,5)	(6,9)	(5,5)	(4,8)	(0,9)	(-0,9)	(-1,1)	(-0,6)	(-8,4)	(-8,4)	(-8,8)	(-1,5)	(-1,5)
	Tasso YoY	(14,5)	(18,0)	(14,2)	(14,7)	(12,6)	(19,0)	(15,6)	(14,4)	(-4,3)	(-0,8)	(-2,2)	(-5,6)	(-6,5)
Sofferenze	Sistema bancario	127.269.505	131.383.324	131.600.303	139.459.239	140.212.250	151.173.228	144.820.201	147.369.214	147.718.861	147.755.459	146.688.005	157.925.487	159.012.331
	Tasso MoM	(1,9)	(3,2)	(0,2)	(6,0)	(0,5)	(7,8)	(-4,2)	(1,8)	(0,2)	(0,0)	(-0,7)	(7,7)	(0,7)
	Tasso QoQ	(-10,0)	(-8,0)	(5,4)	(9,6)	(6,7)	(14,9)	(3,8)	(5,1)	(-2,3)	(2,0)	(-0,5)	(6,9)	(7,6)
	Tasso YoY	(31,2)	(29,5)	(27,1)	(34,6)	(35,3)	(45,2)	(38,8)	(40,4)	(5,5)	(4,5)	(2,7)	(26,5)	(24,9)
Fondo rischi su crediti non tassato	Sistema bancario	144.674.936	143.882.949	149.587.007	168.699.027	170.396.973	174.255.638	173.638.542	174.594.514	151.914.963	158.883.201	163.836.402	174.779.288	174.832.557
	Tasso MoM	(0,4)	(-0,5)	(4,0)	(12,8)	(1,0)	(2,3)	(-0,4)	(0,6)	(-13,0)	(4,6)	(3,1)	(6,7)	(0,0)
	Tasso QoQ	(-19,9)	(-24,9)	(3,8)	(16,6)	(18,4)	(16,5)	(2,9)	(2,5)	(-12,8)	(-8,5)	(-6,2)	(15,1)	(10,0)
	Tasso YoY	(-31,1)	(-31,8)	(-29,8)	(-20,8)	(-20,4)	(-15,3)	(-15,1)	(-14,9)	(-13,3)	(-12,0)	(-14,5)	(21,2)	(20,8)
Fondo rischi su crediti tassato	Sistema bancario	28.381.207	28.381.207	28.381.207	28.381.207	28.381.207	28.381.207	28.381.207	28.381.207	28.381.207	28.381.207	28.381.207	42.422.117	42.513.783
	Tasso MoM	(0,0)	(0,0)	(0,0)	(0,0)	(0,0)	(0,0)	(0,0)	(0,0)	(0,0)	(0,0)	(0,0)	(49,5)	(0,2)
	Tasso QoQ	#DIV/0!	#DIV/0!	(0,0)	(0,0)	(0,0)	(0,0)	(0,0)	(0,0)	(0,0)	(0,0)	(0,0)	(49,5)	(49,8)
	Tasso YoY	#DIV/0!	#DIV/0!	#DIV/0!	#DIV/0!	#DIV/0!	#DIV/0!	#DIV/0!	#DIV/0!	#DIV/0!	#DIV/0!	#DIV/0!	(49,5)	(49,8)

Tav. 4 - Andamento mensile di alcuni indicatori di liquidità e qualità dell'attivo

		30/04/2009	31/05/2009	30/06/2009	31/07/2009	31/08/2009	30/09/2009	31/10/2009	30/11/2009	31/12/2009	31/01/2010	28/02/2010	31/03/2010	30/04/2010
<i>Liquidità</i>														
Impieghi / Depositi	Sistema bancario	143,46	144,97	145,84	138,94	141,62	129,62	124,40	136,70	157,47	161,14	165,89	174,78	177,64
Impieghi / Depositi (inclusi i cert. dep.)	Sistema bancario	72,40	74,75	75,28	73,46	74,33	72,92	74,28	81,43	88,48	92,03	94,41	96,41	97,38
Depositi clientela a vista / Depositi	Sistema bancario	88,41	89,24	89,22	89,64	91,72	90,62	91,42	92,60	92,96	92,74	93,49	93,86	93,68
<i>Qualità dell'attivo</i>														
Fondo RC * / Impieghi **	Sistema bancario	2,67	2,59	2,63	2,97	3,03	3,09	3,09	3,13	2,94	3,09	3,22	3,43	3,45
Sofferenze / Impieghi	Sistema bancario	2,35	2,36	2,31	2,46	2,50	2,68	2,58	2,64	2,86	2,87	2,88	3,10	3,14

Note * Fondo RC = Fondo rischi su crediti non tassato; ** Impieghi lordi inclusa l'attività di leasing

Tav. 5 - Andamento trimestrale della raccolta e degli impieghi interbancari

		30/04/2009	31/05/2009	30/06/2009	31/07/2009	31/08/2009	30/09/2009	31/10/2009	30/11/2009	31/12/2009	31/01/2010	28/02/2010	31/03/2010	30/04/2010
Debiti verso banche:	Sistema bancario										-	-	567.195.804	-
	Tasso YoY										n.d.	n.d.	n.d.	n.d.
a vista	Sistema bancario										-	-	240.314.580	-
	Tasso YoY										n.d.	n.d.	n.d.	n.d.
a termine o con preavviso	Sistema bancario										-	-	326.881.224	-
	Tasso YoY										n.d.	n.d.	n.d.	n.d.
Crediti verso banche:	Sistema bancario										-	-	1.390.670.238	-
	Tasso YoY										n.d.	n.d.	n.d.	n.d.
a vista	Sistema bancario										-	-	417.208.950	-
	Tasso YoY										n.d.	n.d.	n.d.	n.d.
altri crediti	Sistema bancario										-	-	25.997.161	-
	Tasso YoY										n.d.	n.d.	n.d.	n.d.

Tav. 6 - Variazioni assolute e tassi di crescita, annualizzati, da inizio anno

		Var. 2010 ▪	Var. 2009 ••	Var. 2010 ▪	Var. 2009 ••
Impieghi lordi	Sistema bancario	-108.785.211	11.402.643	-2,10%	0,21%
Raccolta diretta	Sistema bancario	-646.572.869	243.303.593	-9,05%	2,66%
Raccolta indiretta	Sistema bancario	-64.275.785	-421.884.186	-2,11%	-9,07%
Raccolta totale	Sistema bancario	-710.848.654	-178.580.594	-6,98%	-1,29%

▪ Da 1 gennaio 2010 al 30 aprile 2010

••Da 1 gennaio 2009 al 30 aprile 2009