

Nota mensile sull'andamento del sistema bancario

2010
Giu

Periodo di analisi: **Giugno**

A cura di: Servizio Vigilanza Mercato e Intermediari

Qualità dei dati: **Dati provvisori¹**

Nota redatta il 7 settembre

1. Raccolta²

Alla fine di giugno 2010, la raccolta totale del sistema si è ragguagliata a **9 miliardi di euro** (Figura 1a), di cui 6,1 mld di raccolta diretta e 2,9 mld di raccolta indiretta.

Rispetto al mese precedente, l'aggregato ha registrato una diminuzione di **219,9 milioni di euro**. Il tasso di variazione trimestrale è passato dal -3,1% al -4,9%, quello annuale dal -31,7% al -33,9% (Figura 1d).

2. Raccolta diretta³

La raccolta diretta è diminuita di **169,1 milioni di euro**, con un calo, su base trimestrale, del 5,5% (-4,8% a maggio). Il tasso annuale è passato dal -32,7% al -34,6%.

L'andamento dell'aggregato è spiegato dalla flessione dei depositi e della raccolta in titoli, rispettivamente per 130,2 e 38,9 mln di euro.

Nel dettaglio, la diminuzione dei depositi è da attribuirsi, principalmente, a quelli a vista (-138,9 mln €), compensati, solo in parte, dall'aumento di quelli a termine o con preavviso (+13,7 mln €). Con riguardo alla raccolta in titoli, la riduzione ha interessato, in particolare, le componenti relative ai cd (-30,9 mln €) e pct (-18,7 mln €), mentre le obbligazioni sono cresciute di 8,9 mln di euro.

3. Raccolta indiretta

Nel periodo di riferimento, la raccolta indiretta è diminuita di **50,7 milioni di euro**, evidenziando una variazione trimestrale negativa pari al 3,5%, rispetto alla sostanziale stabilità registrata nel mese precedente (+0,7%). Il tasso annuale si è ragguagliato a -32,3% dal precedente -29,6%.

La flessione è stata conseguenza della diminuzione del patrimonio amministrato per 26,6 mln di euro e del patrimonio gestito per 24,1 mln di euro.

4. Impieghi e sofferenze

Alla fine di giugno, gli impieghi sono risultati pari a **5 miliardi di euro** (Figura 2a).

L'aggregato ha evidenziato una diminuzione di **64,1 mln di euro** rispetto a maggio. Il tasso trimestrale (-2,5%) è risultato in flessione rispetto al mese precedente (-1,2%). Il tasso annuale è passato dal -9,6% al -12,8% (Figura 2b).

Il calo è da ascrivere, principalmente, alla contrazione dei crediti in c/c (-52,9 mln €) e chirografari (-18,3 mln €), compensata, in parte, dalla crescita della voce altri crediti (+11,4 mln €).

Il rapporto impieghi/depositi⁴ del sistema è salito al 99,6% dal precedente 97,7% (Figura 3b).

Per quanto riguarda la qualità del credito, le sofferenze, in aumento di 8,7 mln di euro, si sono ragguagliate a 177,3 mln di euro. I fondi rischi su crediti, pari a 220,4 mln di euro, sono risultati in aumento di 2,6 mln di euro rispetto al mese precedente (217,8 mln €).

¹ Si considerano definitivi i dati per i quali sono stati completati i controlli di congruità e risultano acquisite le eventuali conferme sulla correttezza dei dati da parte degli enti segnalanti. I dati relativi alla raccolta indiretta sono al netto dei valori emessi dall'ente segnalante.

² A partire dalla presente nota mensile, la raccolta totale è calcolata al netto delle obbligazioni proprie presenti nell'attivo. Per rendere possibile la comparazione con i mesi precedenti, nell'appendice statistica tutti i valori della raccolta totale sono stati modificati conseguentemente.

³ Come indicato nella nota 2 la raccolta diretta è calcolata al netto delle obbligazioni proprie. Per rendere possibile la comparazione con i mesi precedenti, nell'appendice statistica tutti i valori della raccolta diretta sono stati modificati conseguentemente.

⁴ Nell'aggregato sono compresi i certificati di deposito.

Il rapporto sofferenze/impieghi si è attestato al 3,6% dal precedente 3,4% (Figura 3a).

5. Raccolta e impieghi interbancari

Alla fine di giugno, la raccolta interbancaria del sistema si è ragguagliata a 641,8 mln di euro, di cui 186,5 mln di euro a vista e 455,3 mln di euro a termine.

Rispetto al trimestre precedente, l'aggregato ha registrato un aumento di 74,6 mln di euro. Il tasso di variazione trimestrale è risultato del 13,1%.

Gli impieghi interbancari si sono ragguagliati a 1.324,1 mln di euro, di cui 393,5 mln di euro a vista e 930,6 mln di euro di altri crediti.

L'aggregato ha registrato una flessione di 66,5 mln di euro, in conseguenza della diminuzione dei crediti a vista (-72,2 mln €). Gli altri crediti, per contro, sono cresciuti di 5,7 mln di euro. Il tasso di variazione trimestrale è risultato negativo (-4,8%).

6. Andamento del sistema da inizio anno

Dall'inizio dell'anno, la raccolta totale del sistema bancario è diminuita di euro 1.027,7 mln di euro, di cui 871,5 mln euro di raccolta diretta e 156,2 mln euro di raccolta indiretta. Nello stesso periodo, gli impieghi sono diminuiti di 204,1 mln di euro.

Nei primi 6 mesi dell'anno, in termini percentuali, la raccolta totale è diminuita del 10,2% a fronte di una variazione negativa dell'1,1% evidenziata nel corso del medesimo periodo dell'anno precedente.

La dinamica degli impieghi nel periodo in esame è risultata in diminuzione del 4%, rispetto alla crescita del 5,4% registrata nello stesso periodo dell'anno precedente.

Nell'appendice statistica (Tav.6) sono riportate le variazioni in valore assoluto e i tassi di crescita degli impieghi, della raccolta diretta, indiretta e totale riferiti al periodo che intercorre tra l'inizio dell'anno e il mese oggetto dell'analisi e il medesimo periodo dell'anno precedente.

7. Mezzi propri

Il sistema bancario, nel primo semestre dell'anno, ha registrato una riduzione del patrimonio netto⁵ di 137,8 mln di euro, attestandosi, a fine giugno, a 1,1 miliardi di euro.

Il rapporto patrimonio netto/totale attivo è risultato pari al 12,6%, confermando, sostanzialmente, il valore registrato all'inizio dell'anno (12,8%).

⁵ La variazione è dovuta, principalmente, alla diversa rappresentazione, nella situazione trimestrale dei conti e in bilancio, della medesima posta da parte di una banca di rilevanti dimensioni.

Fig. 1a - Raccolta totale

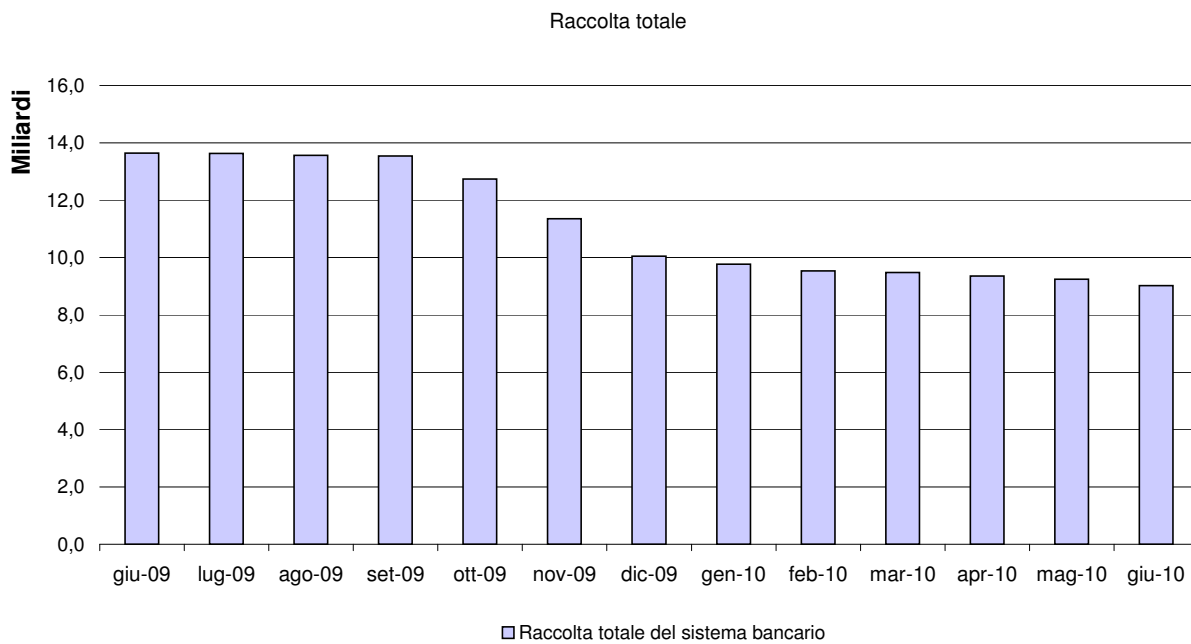


Fig. 1b - Raccolta totale - diretta e indiretta

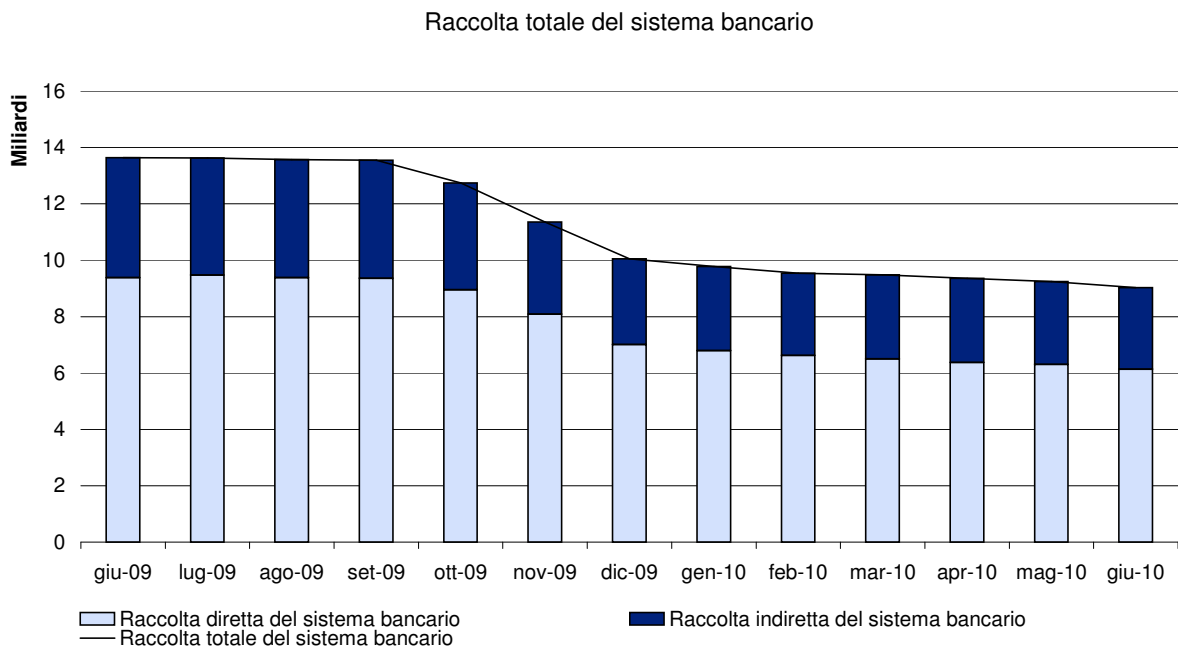
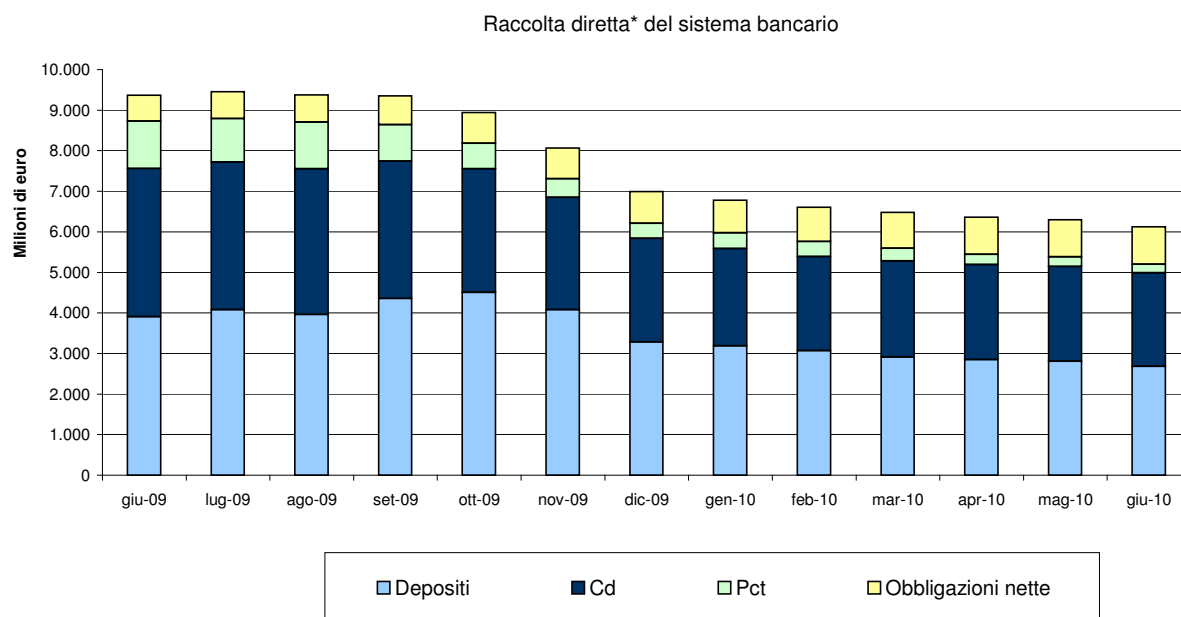


Fig.1c - Composizione della raccolta diretta



* Nella raccolta diretta è compresa la componente "assegni" che, tuttavia, non è stata evidenziata nel grafico in quanto trascurabile.

Fig. 1d - Raccolta totale (tassi di crescita annuali*)

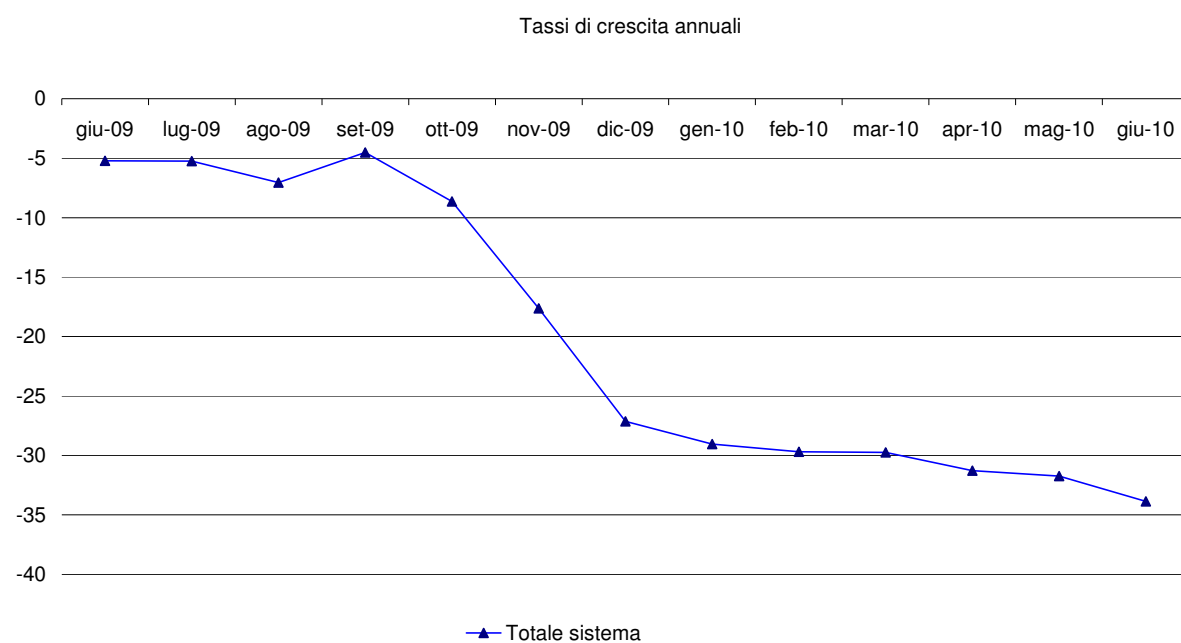


Fig. 2a - Impieghi

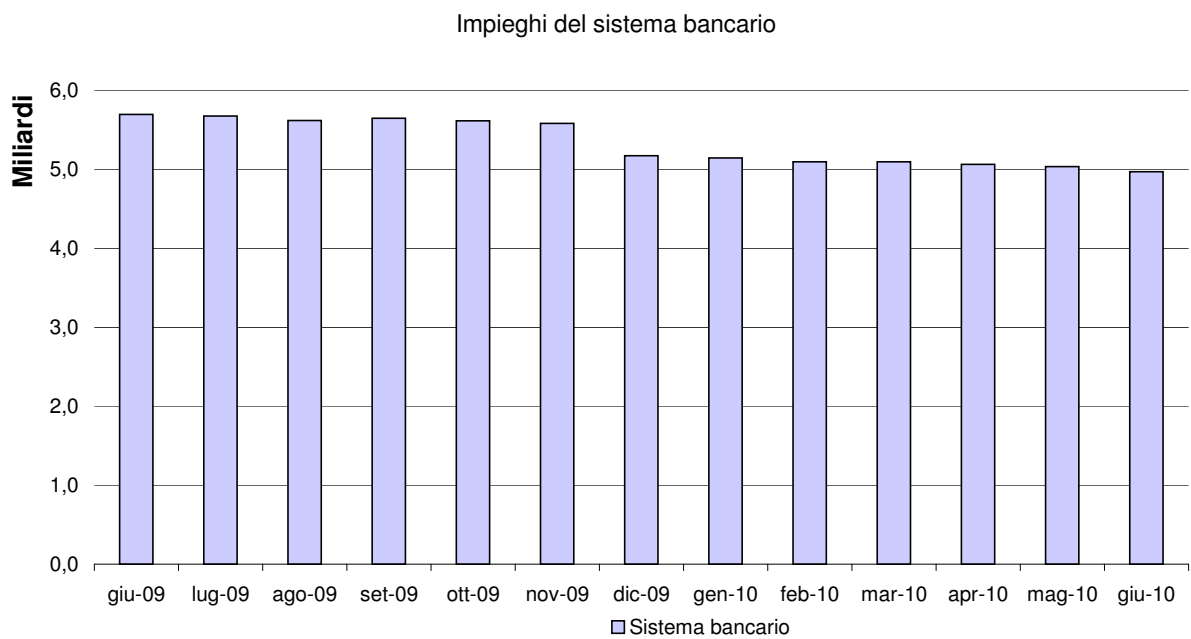


Fig. 2b - Impieghi (tassi di crescita annuali*)

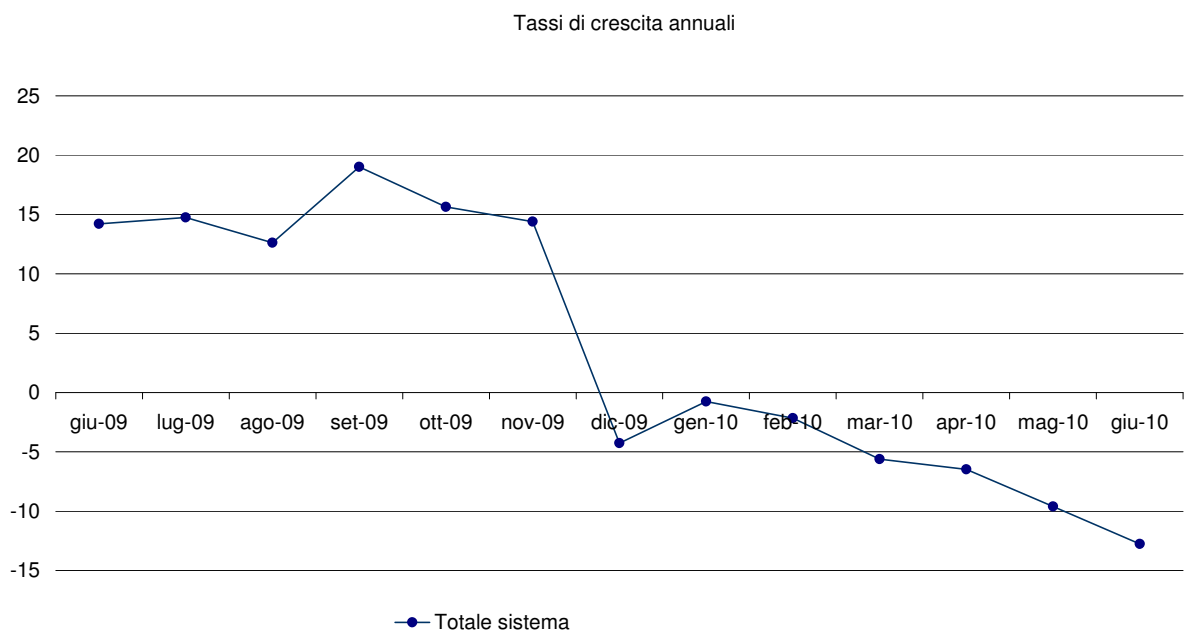


Fig. 3a - Sofferenze / Impieghi (%)

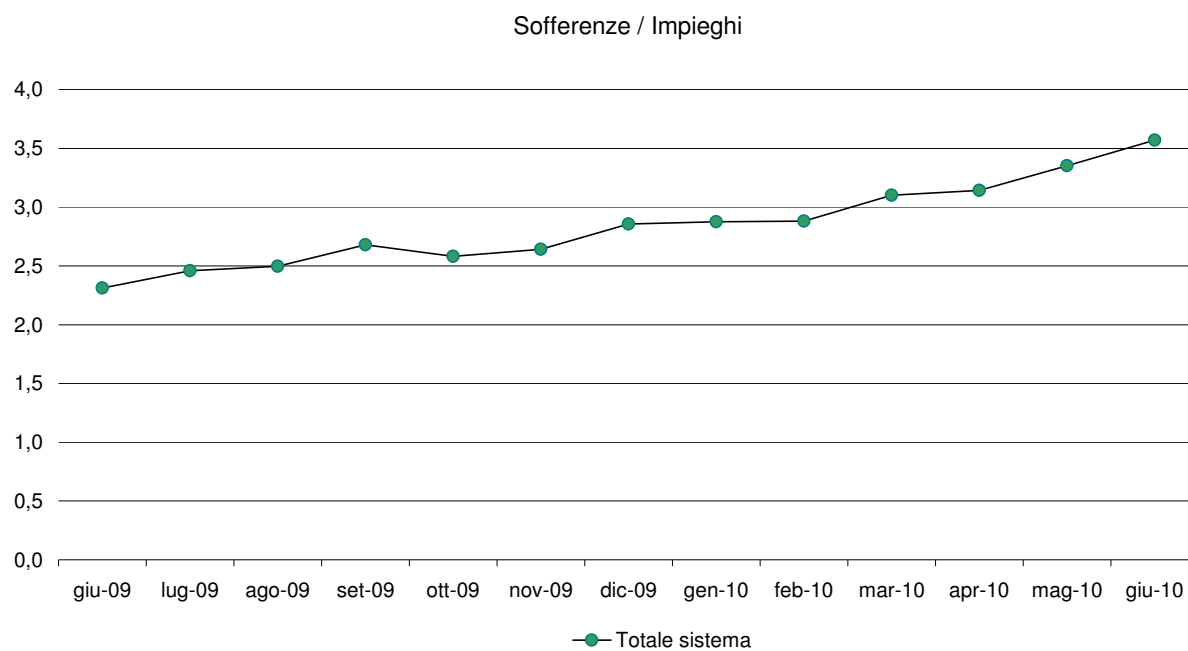
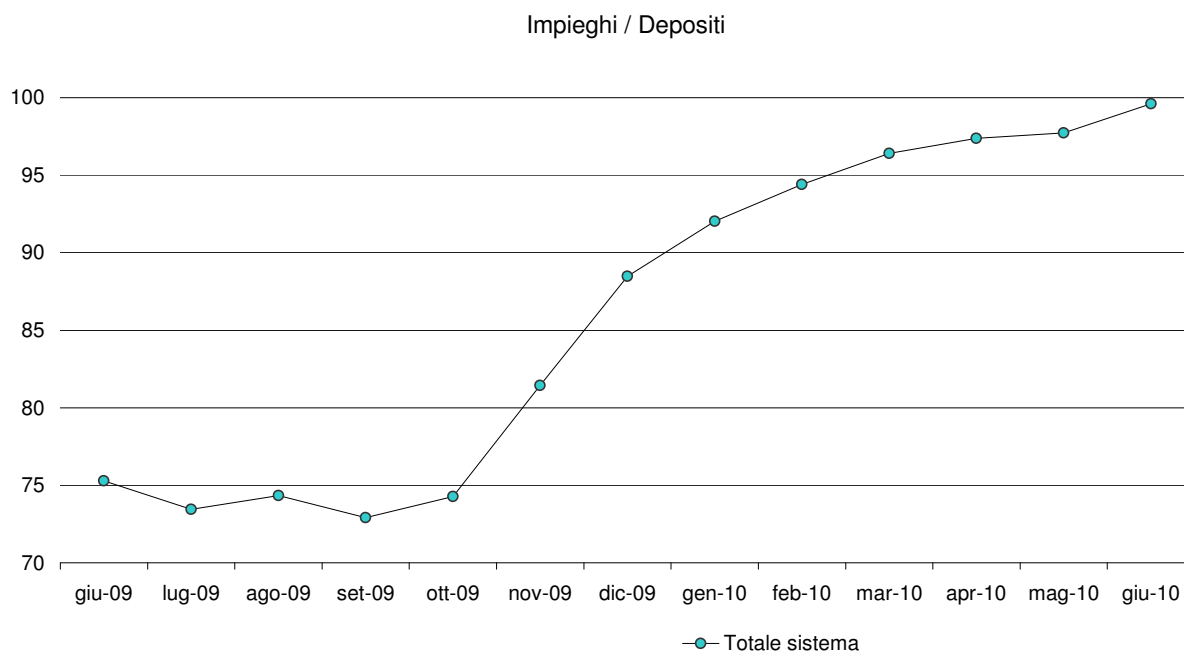


Fig. 3b - Impieghi / Depositi (%)**



Note

* Il tasso annuale è calcolato rapportando il valore del mese con il valore dello stesso mese nell'anno precedente.

** L'aggregato "Depositi" include i certificati di deposito

Appendice Statistica

Tav. 1 - Andamento mensile degli Impieghi e della raccolta

		30/06/2009	31/07/2009	31/08/2009	30/09/2009	31/10/2009	30/11/2009	31/12/2009	31/01/2010	28/02/2010	31/03/2010	30/04/2010	31/05/2010	30/06/2010
Impieghi lordi *	Sistema bancario	5.692.613.429	5.671.326.338	5.615.926.591	5.643.196.760	5.610.711.162	5.580.343.472	5.169.804.658	5.140.128.629	5.090.560.303	5.094.024.586	5.061.019.447	5.029.722.730	4.965.659.902
	Tasso MoM	(2,3)	(-0,4)	(-1,0)	(0,5)	(-0,6)	(-0,5)	(-7,4)	(-0,6)	(-1,0)	(0,1)	(-0,6)	(-0,6)	(-1,3)
	Tasso QoQ	(5,5)	(4,8)	(0,9)	(-0,9)	(-1,1)	(-0,6)	(-8,4)	(-8,4)	(-8,8)	(-1,5)	(-1,5)	(-1,2)	(-2,5)
	Tasso YoY	(14,2)	(14,7)	(12,6)	(19,0)	(15,6)	(14,4)	(-4,3)	(-0,8)	(-2,2)	(-5,6)	(-6,5)	(-9,6)	(-12,8)
Raccolta diretta**	Sistema bancario	9.378.801.691	9.468.139.345	9.383.397.648	9.359.818.896	8.946.694.748	8.080.507.133	7.006.591.606	6.795.648.345	6.620.159.373	6.491.866.060	6.372.191.104	6.304.242.667	6.135.101.965
	Tasso MoM	(0,1)	(1,0)	(-0,9)	(-0,3)	(-4,4)	(-9,7)	(-13,3)	(-3,0)	(-2,6)	(-1,9)	(-1,8)	(-1,1)	(-2,7)
	Tasso QoQ	(1,1)	(0,9)	(0,2)	(-0,2)	(-5,5)	(-13,9)	(-25,1)	(-24,0)	(-18,1)	(-7,3)	(-6,2)	(-4,8)	(-5,5)
	Tasso YoY	(5,6)	(5,9)	(3,2)	(4,2)	(-1,7)	(-10,8)	(-23,4)	(-26,7)	(-28,4)	(-30,0)	(-32,1)	(-32,7)	(-34,6)
Raccolta indiretta	Sistema bancario	4.264.758.752	4.163.670.151	4.187.098.748	4.182.750.134	3.791.935.740	3.278.413.783	3.043.852.965	2.976.461.085	2.917.745.286	2.991.517.167	2.979.577.180	2.938.365.122	2.887.645.605
	Tasso MoM	(2,2)	(-2,4)	(0,6)	(-0,1)	(-9,3)	(-13,5)	(-7,2)	(-2,2)	(-2,0)	(2,5)	(-0,4)	(-1,4)	(-1,7)
	Tasso QoQ	(1,0)	(-1,5)	(0,3)	(-1,9)	(-8,9)	(-21,7)	(-27,2)	(-21,5)	(-11,0)	(-1,7)	(0,1)	(0,7)	(-3,5)
	Tasso YoY	(-22,6)	(-23,6)	(-24,0)	(-19,6)	(-21,7)	(-30,6)	(-34,5)	(-33,9)	(-32,4)	(-29,2)	(-29,5)	(-29,6)	(-32,3)
Raccolta totale	Sistema bancario	13.643.560.444	13.631.809.496	13.570.496.395	13.542.569.030	12.738.630.488	11.358.920.916	10.050.444.570	9.772.109.430	9.537.904.659	9.483.383.226	9.351.768.284	9.242.607.789	9.022.747.569
	Tasso MoM	(0,8)	(-0,1)	(-0,4)	(-0,2)	(-5,9)	(-10,8)	(-11,5)	(-2,8)	(-2,4)	(-0,6)	(-1,4)	(-1,2)	(-2,4)
	Tasso QoQ	(1,1)	(0,2)	(0,2)	(-0,7)	(-6,6)	(-16,3)	(-25,8)	(-23,3)	(-16,0)	(-5,6)	(-4,3)	(-3,1)	(-4,9)
	Tasso YoY	(-5,2)	(-5,2)	(-7,0)	(-4,5)	(-8,6)	(-17,6)	(-27,1)	(-29,0)	(-29,7)	(-29,7)	(-31,3)	(-31,7)	(-33,9)

Note

* Gli impieghi sono al lordo del fondo rischi su crediti non tassato e comprendono il valore dell'attività di leasing; ** il valore è al netto delle obbligazioni proprie indicate nell'attivo.

Tav. 2 - Andamento mensile delle voci principali della raccolta

		30/06/2009	31/07/2009	31/08/2009	30/09/2009	31/10/2009	30/11/2009	31/12/2009	31/01/2010	28/02/2010	31/03/2010	30/04/2010	31/05/2010	30/06/2010
Depositi (inclusi cert. dep.)	Sistema bancario	7.561.981.253	7.720.634.882	7.555.767.754	7.738.832.718	7.553.574.267	6.853.080.804	5.842.598.704	5.585.086.475	5.392.099.455	5.283.648.351	5.197.231.993	5.146.570.187	4.985.434.861
	Tasso MoM	(1,6)	(2,1)	(-2,1)	(2,4)	(-2,4)	(-9,3)	(-14,7)	(-4,4)	(-3,5)	(-2,0)	(-1,6)	(-1,0)	(-3,1)
	Tasso QoQ	(2,8)	(3,3)	(1,5)	(2,3)	(-2,2)	(-9,3)	(-24,5)	(-26,1)	(-21,3)	(-9,6)	(-6,9)	(-4,6)	(-5,6)
	Tasso YoY	(14,6)	(17,1)	(15,4)	(11,9)	(6,2)	(-2,2)	(-18,7)	(-23,1)	(-25,0)	(-28,7)	(-30,5)	(-30,9)	(-34,1)
Depositi della clientela a vista	Sistema bancario	3.482.618.743	3.658.961.025	3.637.262.547	3.945.468.786	4.122.942.725	3.780.300.255	3.051.937.756	2.958.387.108	2.869.017.868	2.735.592.985	2.668.980.567	2.639.217.576	2.500.285.730
	Tasso MoM	(1,7)	(5,1)	(-0,6)	(8,5)	(4,5)	(-8,3)	(-19,3)	(-3,1)	(-3,0)	(-4,7)	(-2,4)	(-1,1)	(-5,3)
	Tasso QoQ	(10,9)	(9,7)	(6,2)	(13,3)	(12,7)	(3,9)	(-22,6)	(-28,2)	(-24,1)	(-10,4)	(-9,8)	(-8,0)	(-8,6)
	Tasso YoY	(33,6)	(46,2)	(51,8)	(55,3)	(57,7)	(43,6)	(10,3)	(1,9)	(-2,0)	(-12,9)	(-20,0)	(-23,0)	(-28,2)
Cd	Sistema bancario	3.658.557.812	3.638.865.387	3.590.272.037	3.385.123.883	3.043.458.317	2.770.875.360	2.559.548.816	2.395.179.418	2.323.434.949	2.369.044.358	2.348.144.177	2.335.144.965	2.304.269.860
	Tasso MoM	(1,5)	(-0,5)	(-1,3)	(-5,7)	(-10,1)	(-9,0)	(-7,6)	(-6,4)	(-3,0)	(2,0)	(-0,9)	(-0,6)	(-1,3)
	Tasso QoQ	(-4,0)	(-1,7)	(-0,4)	(-7,5)	(-16,4)	(-22,8)	(-24,4)	(-21,3)	(-16,1)	(-7,4)	(-2,0)	(0,5)	(-2,7)
	Tasso YoY	(2,5)	(-1,5)	(-5,8)	(-13,4)	(-25,4)	(-31,4)	(-36,3)	(-39,9)	(-40,9)	(-37,9)	(-36,6)	(-35,2)	(-37,0)
Obbligazioni nette	Sistema bancario	639.226.841	665.640.916	669.273.618	711.530.895	755.977.972	758.095.872	782.182.639	810.266.376	847.660.371	885.502.651	914.353.006	915.281.362	924.134.229
	Tasso MoM	(-3,7)	(4,1)	(0,5)	(6,3)	(6,2)	(0,3)	(3,2)	(3,6)	(4,6)	(4,5)	(3,3)	(0,1)	(1,0)
	Tasso QoQ	(17,3)	(12,2)	(0,8)	(11,3)	(13,6)	(13,3)	(9,9)	(7,2)	(11,8)	(13,2)	(12,8)	(8,0)	(4,4)
	Tasso YoY	(67,2)	(71,0)	(64,5)	(75,8)	(65,2)	(59,0)	(62,1)	(70,9)	(60,0)	(62,4)	(54,2)	(37,9)	(44,6)
Assegni in circolazione	Sistema bancario	13.215.497	11.504.543	8.586.026	9.464.645	7.673.757	10.781.544	12.923.686	14.022.610	10.898.504	9.595.730	11.452.748	6.754.734	8.547.184
	Tasso MoM	(25,2)	(-12,9)	(-25,4)	(10,2)	(-18,9)	(40,5)	(19,9)	(8,5)	(-22,3)	(-12,0)	(19,4)	(-41,0)	(26,5)
	Tasso QoQ	(28,0)	(4,2)	(-18,7)	(-28,4)	(-33,3)	(25,6)	(36,5)	(82,7)	(1,1)	(-25,8)	(-18,3)	(-38,0)	(-10,9)
	Tasso YoY	(378,8)	(170,5)	(193,6)	(144,8)	(24,6)	(72,5)	(53,7)	(17,6)	(10,7)	(-7,1)	(3,7)	(-36,0)	(-35,3)
P.C.T.	Sistema bancario	1.164.378.100	1.070.359.004	1.149.770.250	899.990.638	629.468.753	458.548.913	368.886.577	386.272.884	369.501.044	313.119.327	249.153.358	235.636.383	216.985.690
	Tasso MoM	(-9,0)	(-8,1)	(7,4)	(-21,7)	(-30,1)	(-27,2)	(-19,6)	(4,7)	(-4,3)	(-15,3)	(-20,4)	(-5,4)	(-7,9)
	Tasso QoQ	(-15,8)	(-19,4)	(-10,2)	(-19,4)	(-41,2)	(-60,1)	(-59,0)	(-38,6)	(-19,4)	(-15,1)	(-35,5)	(-36,2)	(-30,7)
	Tasso YoY	(-39,2)	(-45,6)	(-46,4)	(-46,3)	(-59,4)	(-71,2)	(-75,2)	(-74,9)	(-76,0)	(-77,4)	(-81,2)	(-81,6)	(-81,4)
GPM	Sistema bancario	498.797.235	498.687.269	508.415.887	481.716.982	433.248.307	306.282.971	275.752.754	249.990.477	246.241.420	238.354.734	243.233.191	243.688.991	219.548.322
	Tasso MoM	(-2,0)	(0,0)	(2,0)	(-5,3)	(-10,1)	(-29,3)	(-10,0)	(-9,3)	(-1,5)	(-3,2)	(2,0)	(0,2)	(-9,9)
	Tasso QoQ	(0,2)	(-9,0)	(-0,1)	(-3,4)	(-13,1)	(-39,8)	(-42,8)	(-42,3)	(-19,6)	(-13,6)	(-2,7)	(-1,0)	(-7,9)
	Tasso YoY	(-33,8)	(-32,2)	(-31,8)	(-30,9)	(-30,2)	(-51,4)	(-53,1)	(-56,9)	(-54,6)	(-52,1)	(-55,6)	(-52,1)	(-56,0)
Titoli in amministr	Sistema bancario	3.765.961.517	3.664.982.883	3.678.682.861	3.701.033.152	3.358.687.433	2.972.130.812	2.768.100.211	2.726.470.608	2.671.503.866	2.753.162.433	2.736.343.989	2.694.676.131	2.668.097.283
	Tasso MoM	(2,7)	(-2,7)	(0,4)	(0,6)	(-9,3)	(-11,5)	(-6,9)	(-1,5)	(-2,0)	(3,1)	(-0,6)	(-1,5)	(-1,0)
	Tasso QoQ	(1,1)	(-0,4)	(0,4)	(-1,7)	(-8,4)	(-19,2)	(-25,2)	(-8,4)	(-10,1)	(-0,5)	(0,4)	(0,9)	(-3,1)
	Tasso YoY	(-20,9)	(-22,2)	(-22,8)	(-17,8)	(-20,4)	(-27,4)	(-31,9)	(-30,5)	(-29,3)	(-26,1)	(-25,6)	(-26,5)	(-29,2)
Valori emessi dall'ente (esclusi dalla raccolta indiretta)	Sistema bancario	797.633.947	789.606.933	801.454.091	845.588.060	877.470.804	869.670.101	890.557.623	910.642.715	907.819.546	944.263.651	973.898.146	959.314.089	977.001.999
	Tasso MoM	(0,9)	(-1,0)	(1,5)	(5,5)	(3,8)	(-0,9)	(2,4)	(2,3)	(-0,3)	(4,0)	(3,1)	(-1,5)	(1,8)
	Tasso QoQ	(11,3)	(7,6)	(1,4)	(6,0)	(11,1)	(8,5)	(5,3)	(3,8)	(4,4)	(6,0)	(6,9)	(5,7)	(3,5)
	Tasso YoY	(59,0)	(51,7)	(45,1)	(53,0)	(36,4)	(30,4)	(33,1)	(38,6)	(28,7)	(31,8)	(32,7)	(21,3)	(22,5)

Tav. 6 - Variazioni assolute e tassi di crescita, annualizzati, da inizio anno

		Var. 2010 ▪	Var. 2009 ••	Var. 2010 ▪	Var. 2009 ••
Impieghi lordi	Sistema bancario	-204.144.756	293.047.797	-3,95%	5,43%
Raccolta diretta	Sistema bancario	-871.489.641	234.652.276	-12,44%	2,57%
Raccolta indiretta	Sistema bancario	-156.207.360	-385.282.404	-5,13%	-8,29%
Raccolta totale	Sistema bancario	-1.027.697.001	-150.630.128	-10,23%	-1,09%

▪ Da 1 gennaio 2010 al 30 giugno 2010

••Da 1 gennaio 2009 al 30 giugno 2009