

Nota mensile sull'andamento del sistema bancario

2010
Lug

Periodo di analisi: **Luglio**

A cura di: Servizio Vigilanza Mercato e Intermediari

Qualità dei dati: **Dati provvisori¹**

Nota redatta il 20 ottobre

1. Raccolta

Alla fine di luglio 2010, la raccolta totale del sistema si è attestata a 8,9 miliardi di euro (Figura 1a), di cui 6,1 mld di euro di raccolta diretta e 2,8 mld di euro di raccolta indiretta.

Rispetto al mese precedente, l'aggregato ha registrato una diminuzione di 153,1 milioni di euro. Il tasso di variazione trimestrale è passato dal -4,9% al -5,2%, quello annuale dal -33,9% si è attestato al -34,9% (Figura 1d).

2. Raccolta diretta

La raccolta diretta è diminuita di 65,7 milioni di euro, con un calo, su base trimestrale, del 4,8% (-5,5% a giugno). Il tasso annuale è passato dal -34,6% al -35,9%.

L'andamento dell'aggregato è spiegato dalla flessione dei depositi e della raccolta in titoli, rispettivamente per 17,7 e 48 mln di euro.

Nel dettaglio, la diminuzione dei depositi è da attribuirsi, principalmente, a quelli a vista (-14,3 mln €). Con riguardo alla raccolta in titoli, la riduzione ha interessato le componenti relative ai pct (-43 mln €) e cd (-7,8 mln €), mentre si segnala la crescita delle obbligazioni (+2,4 mln €).

3. Raccolta indiretta

Nel periodo di riferimento, la raccolta indiretta è diminuita di 87,3 milioni di euro, evidenziando una variazione trimestrale negativa del 6% (-3,5% a giugno). Il tasso annuale si è ragguagliato a -32,7%, risultando sostanzialmente il linea con il valore del mese precedente (-32,3%).

La flessione è stata conseguenza della diminuzione del patrimonio amministrato (-104,4 mln €), compensato, in

parte, dalla crescita del patrimonio gestito per 17,1 mln di euro.

4. Impieghi e sofferenze

Alla fine di luglio, gli impieghi sono risultati pari a 5 miliardi di euro (Figura 2a).

L'aggregato ha evidenziato una diminuzione di 6,4 mln di euro rispetto a giugno. Il tasso trimestrale si è attestato al -2,0% dal precedente -2,5%. Il tasso annuale (-12,6%) non ha subito sostanziali modifiche rispetto a giugno (-12,8%) (Figura 2b).

Il calo è da ascrivere, principalmente, alla contrazione dei crediti in c/c (-6,6 mln €), delle cessioni del quinto (-5,9 mln €) e dei finanziamenti in valuta (-1,7 mln €), parzialmente compensato dalla crescita dei crediti chirografari (+3,4 mln €) e della voce altri crediti (+4,7 mln €).

Il rapporto impieghi/raccolta diretta² del sistema è salito all'81,7% dal precedente 80,9% (Figura 3b).

Per quanto riguarda la qualità del credito, le sofferenze, in aumento di 8,1 mln di euro, si sono ragguagliate a 185,4 mln di euro. I fondi rischi su crediti, pari a 220,3 mln di euro, non hanno subito sostanziali modifiche rispetto al mese precedente.

¹ Si considerano definitivi i dati per i quali sono stati completati i controlli di congruità e risultano acquisite le eventuali conferme sulla correttezza dei dati da parte degli enti segnalanti. I dati relativi alla raccolta diretta sono al netto del valore delle obbligazioni proprie riacquistate, quelli della raccolta indiretta sono al netto dei valori emessi dall'ente segnalante.

² A partire da questa nota mensile detto rapporto ha al denominatore non solo i depositi bensì tutta la raccolta diretta a esclusione delle obbligazioni proprie riacquistate.

Il rapporto sofferenze/impieghi si è attestato al 3,7% dal precedente 3,6% (Figura 3a).

6. Andamento del sistema da inizio anno

Dall'inizio dell'anno, la raccolta totale del sistema bancario è diminuita di 1.181 mln di euro, di cui euro 937 mln di raccolta diretta e euro 244 mln di raccolta indiretta. Nello stesso periodo, gli impieghi sono diminuiti di 211 mln di euro.

Nei primi 7 mesi dell'anno, in termini percentuali, la raccolta totale è diminuita dell'11,8% a fronte di una variazione negativa dell'1,2% evidenziata nel corso del medesimo periodo dell'anno precedente.

La dinamica degli impieghi nel periodo in esame è risultata in diminuzione del 4,1%, rispetto alla crescita del 5% registrata nello stesso periodo dell'anno precedente.

Nell'appendice statistica (Tavola 6) sono riportate le variazioni in valore assoluto e i tassi di crescita degli impieghi, della raccolta diretta, indiretta e totale riferiti al periodo che intercorre tra l'inizio dell'anno e il mese oggetto dell'analisi e il medesimo periodo dell'anno precedente.

Fig. 1a - Raccolta totale

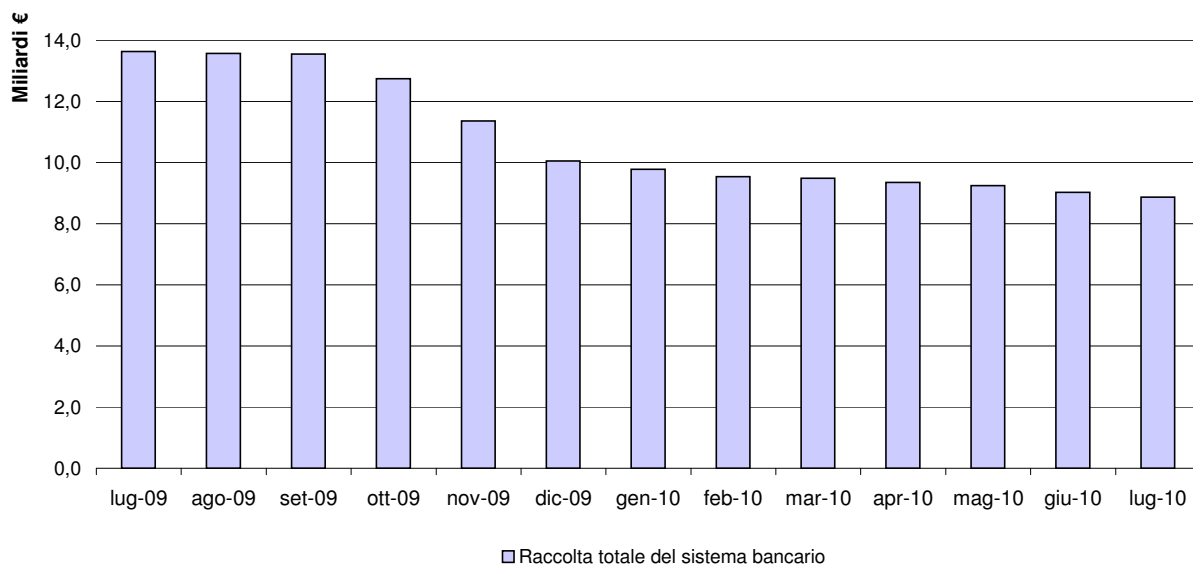


Fig. 1b - Raccolta totale - diretta e indiretta

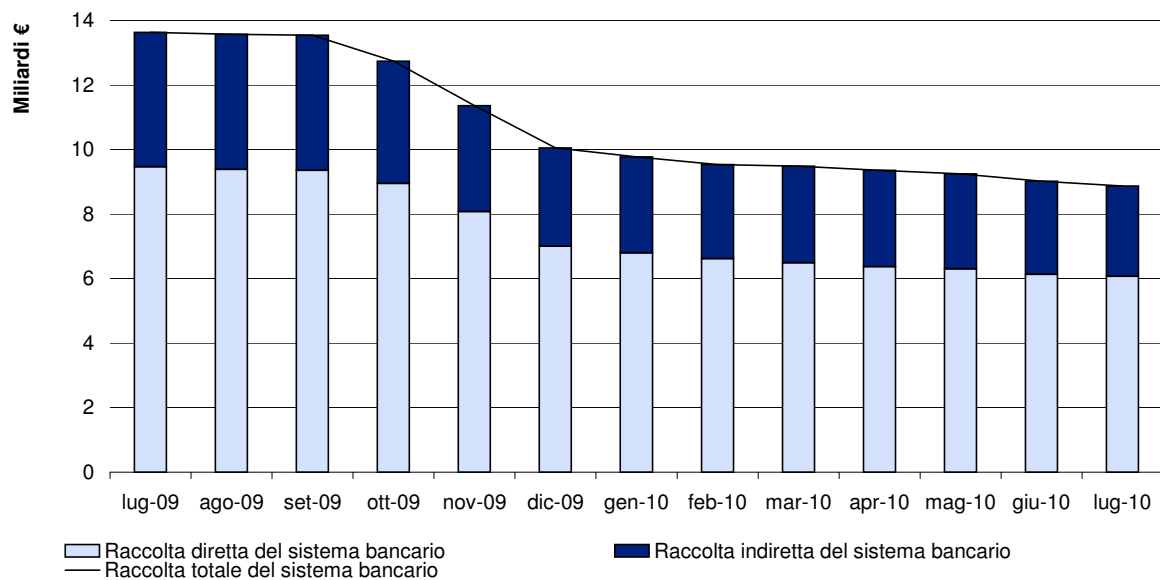
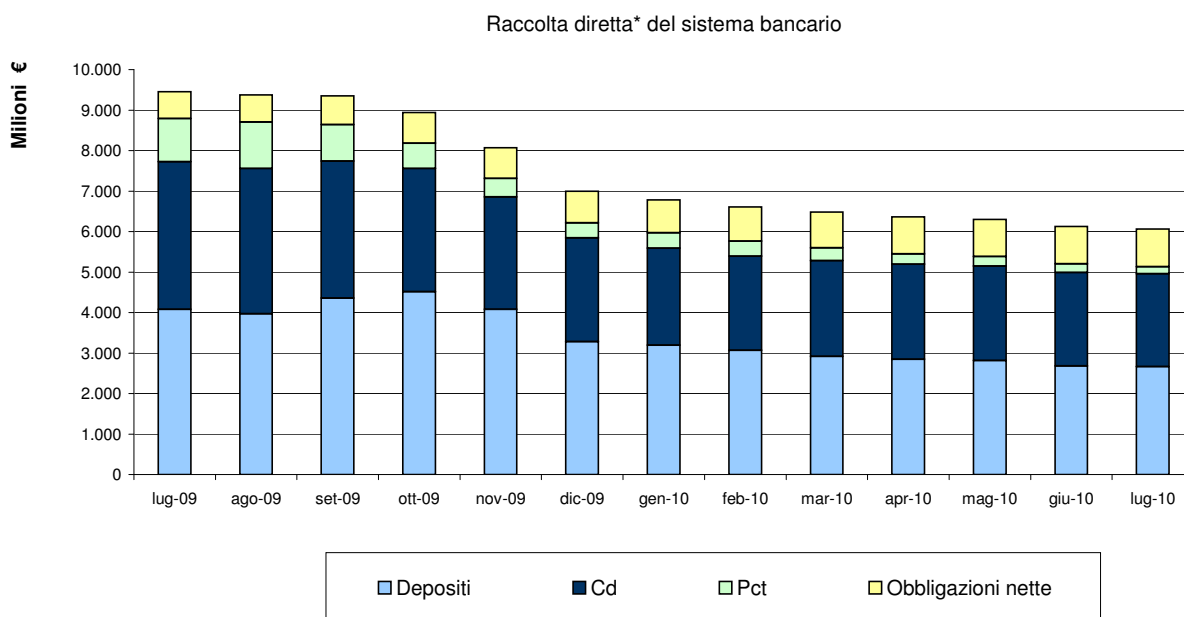


Fig.1c - Composizione della raccolta diretta



* Nella raccolta diretta è compresa la componente "assegni" che, tuttavia, non è stata evidenziata nel grafico in quanto trascurabile.

Fig. 1d - Raccolta totale (tassi di crescita annuali*)

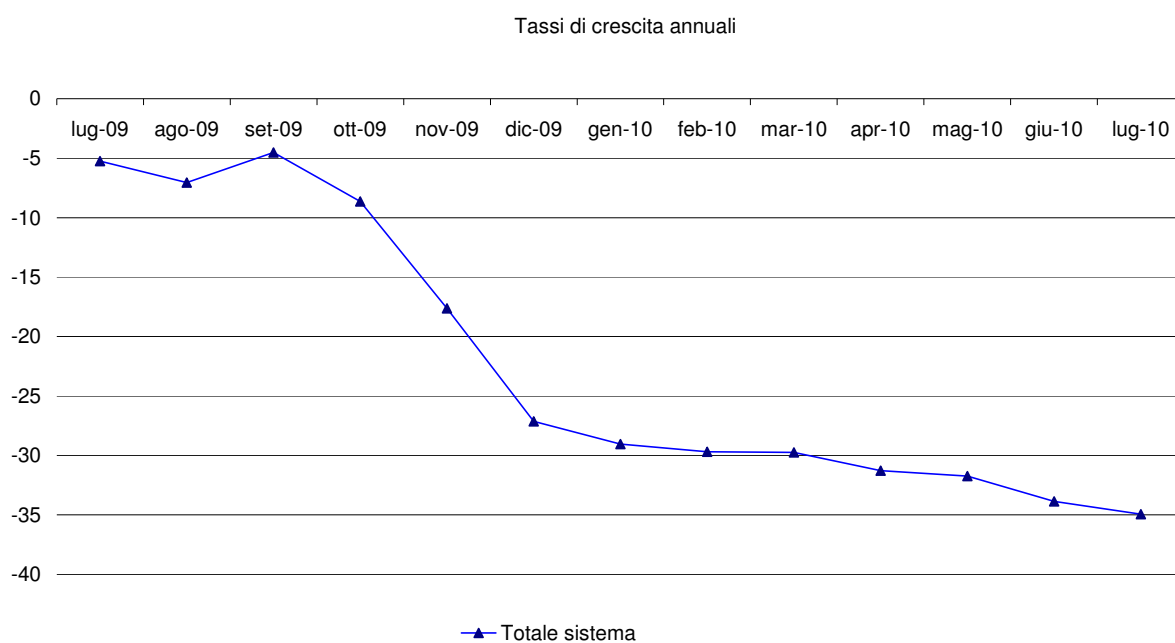


Fig. 2a - Impieghi

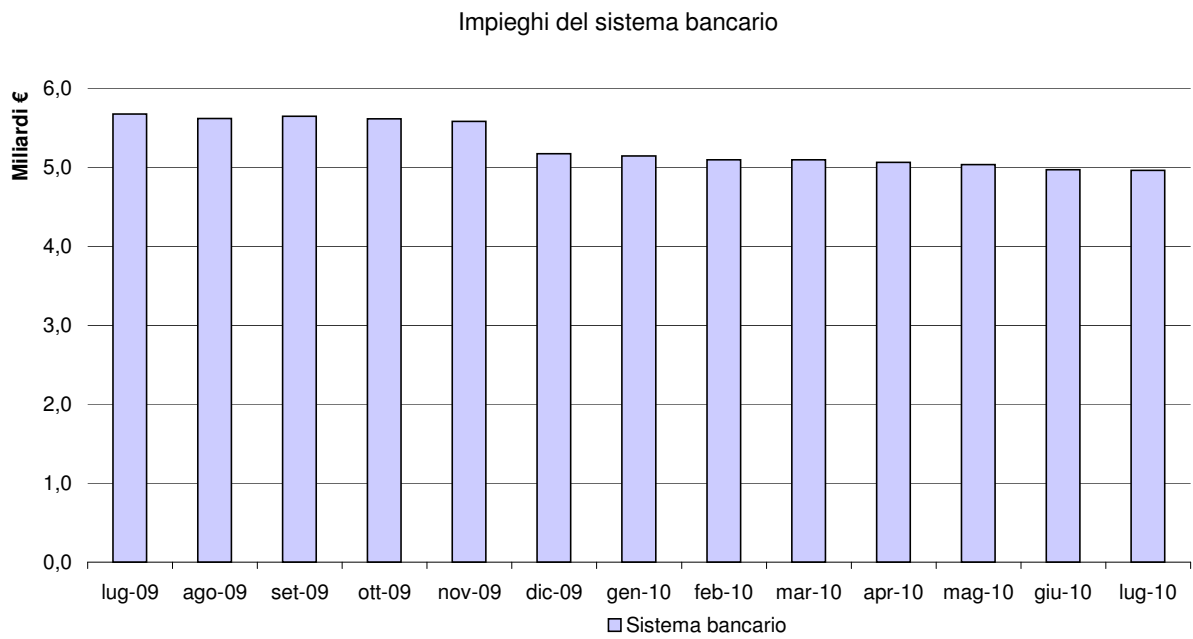


Fig. 2b - Impieghi (tassi di crescita annuali*)

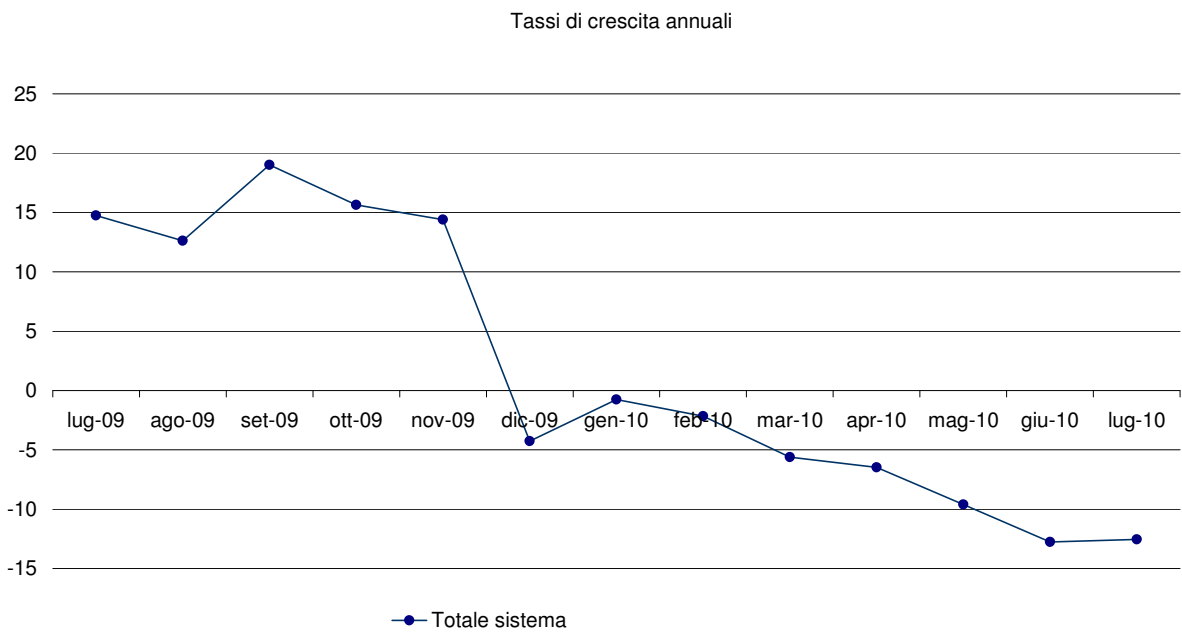


Fig. 3a - Sofferenze / Impieghi (%)

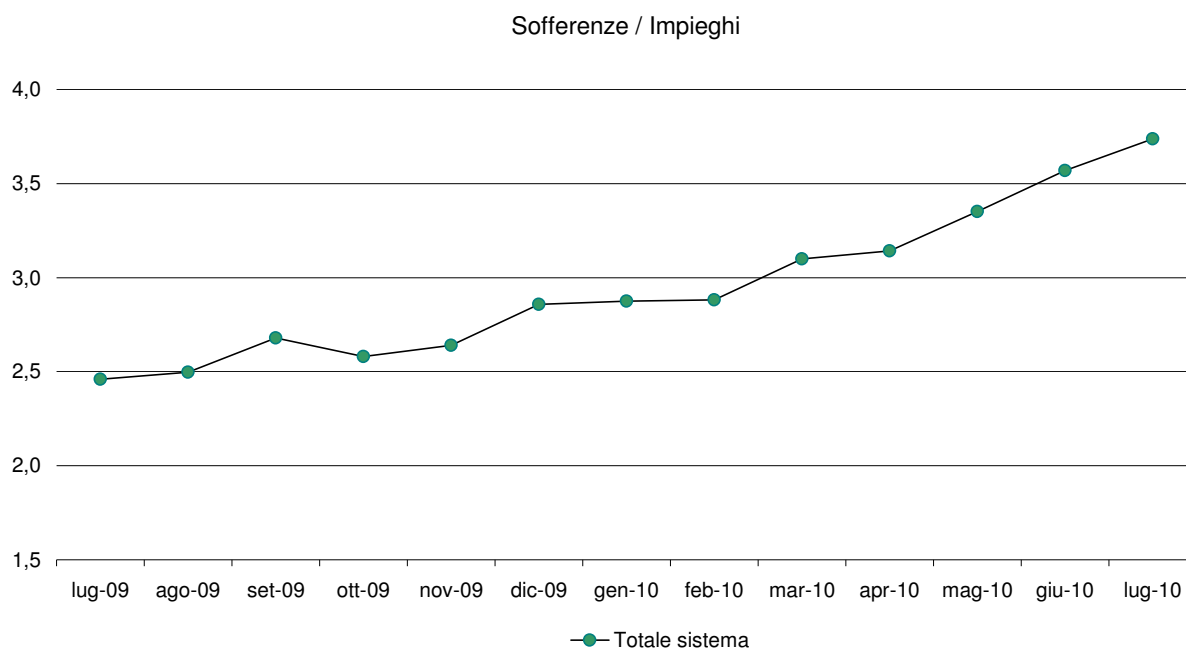
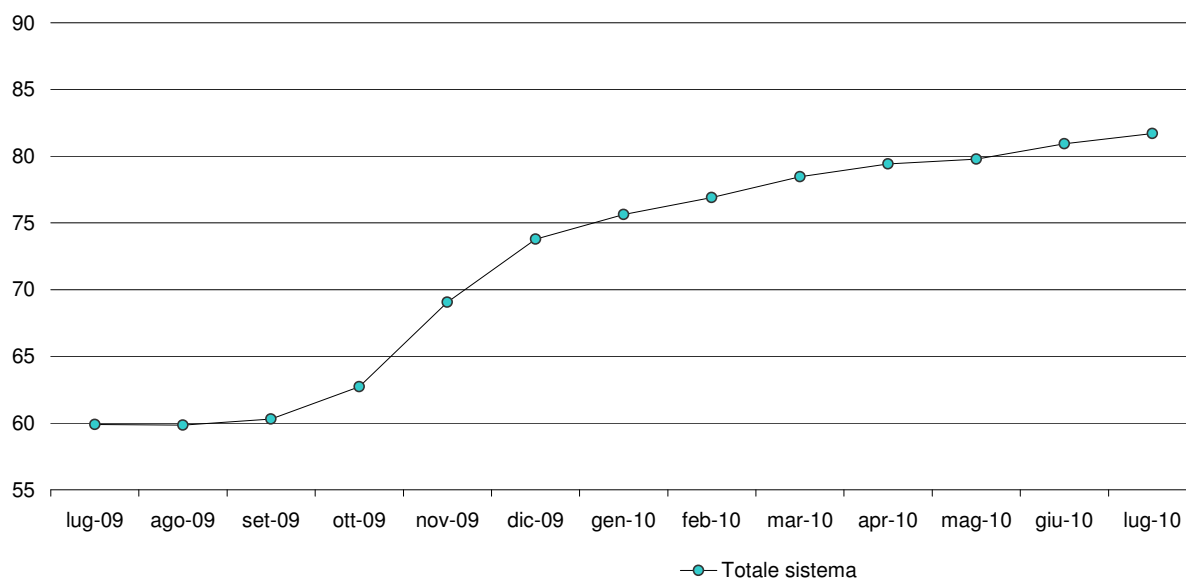


Fig. 3b - Impieghi / Raccolta diretta (%)



Note

* Il tasso annuale è calcolato rapportando il valore del mese con il valore dello stesso mese nell'anno precedente.

Appendice Statistica

Tav. 1 - Andamento mensile degli Impieghi e della raccolta

		31/07/2009	31/08/2009	30/09/2009	31/10/2009	30/11/2009	31/12/2009	31/01/2010	28/02/2010	31/03/2010	30/04/2010	31/05/2010	30/06/2010	31/07/2010
Impieghi lordi *	Sistema bancario	5.671.326.338	5.615.926.591	5.643.196.760	5.610.711.162	5.580.343.472	5.169.804.658	5.140.128.629	5.090.560.303	5.094.024.586	5.061.019.447	5.029.722.730	4.965.659.902	4.959.225.229
	Tasso MoM	(-0,4)	(-1,0)	(0,5)	(-0,6)	(-0,5)	(-7,4)	(-0,6)	(-1,0)	(0,1)	(-0,6)	(-0,6)	(-1,3)	(-0,1)
	Tasso QoQ	(4,8)	(0,9)	(-0,9)	(-1,1)	(-0,6)	(-8,4)	(-8,4)	(-8,8)	(-1,5)	(-1,5)	(-1,2)	(-2,5)	(-2,0)
	Tasso YoY	(14,7)	(12,6)	(19,0)	(15,6)	(14,4)	(-4,3)	(-0,8)	(-2,2)	(-5,6)	(-6,5)	(-9,6)	(-12,8)	(-12,6)
Raccolta diretta**	Sistema bancario	9.468.139.345	9.383.397.648	9.359.818.896	8.946.694.748	8.080.507.133	7.006.591.606	6.795.648.345	6.620.159.373	6.491.866.060	6.372.191.104	6.304.242.667	6.135.101.965	6.069.394.927
	Tasso MoM	(1,0)	(-0,9)	(-0,3)	(-4,4)	(-9,7)	(-13,3)	(-3,0)	(-2,6)	(-1,9)	(-1,8)	(-1,1)	(-2,7)	(-1,1)
	Tasso QoQ	(0,9)	(0,2)	(-0,2)	(-5,5)	(-13,9)	(-25,1)	(-24,0)	(-18,1)	(-7,3)	(-6,2)	(-4,8)	(-5,5)	(-4,8)
	Tasso YoY	(5,9)	(3,2)	(4,2)	(-1,7)	(-10,8)	(-23,4)	(-26,7)	(-28,4)	(-30,0)	(-32,1)	(-32,7)	(-34,6)	(-35,9)
Raccolta indiretta	Sistema bancario	4.163.670.151	4.187.098.748	4.182.750.134	3.791.935.740	3.278.413.783	3.043.852.965	2.976.461.085	2.917.745.286	2.991.517.167	2.979.577.180	2.938.365.122	2.887.645.605	2.800.300.693
	Tasso MoM	(-2,4)	(0,6)	(-0,1)	(-9,3)	(-13,5)	(-7,2)	(-2,2)	(-2,0)	(2,5)	(-0,4)	(-1,4)	(-1,7)	(-3,0)
	Tasso QoQ	(-1,5)	(0,3)	(-1,9)	(-8,9)	(-21,7)	(-27,2)	(-21,5)	(-11,0)	(-1,7)	(0,1)	(0,7)	(-3,5)	(-6,0)
	Tasso YoY	(-23,6)	(-24,0)	(-19,6)	(-21,7)	(-30,6)	(-34,5)	(-33,9)	(-32,4)	(-29,2)	(-29,5)	(-29,6)	(-32,3)	(-32,7)
Raccolta totale	Sistema bancario	13.631.809.496	13.570.496.395	13.542.569.030	12.738.630.488	11.358.920.916	10.050.444.570	9.772.109.430	9.537.904.659	9.483.383.226	9.351.768.284	9.242.607.789	9.022.747.569	8.869.695.620
	Tasso MoM	(-0,1)	(-0,4)	(-0,2)	(-5,9)	(-10,8)	(-11,5)	(-2,8)	(-2,4)	(-0,6)	(-1,4)	(-1,2)	(-2,4)	(-1,7)
	Tasso QoQ	(0,2)	(0,2)	(-0,7)	(-6,6)	(-16,3)	(-25,8)	(-23,3)	(-16,0)	(-5,6)	(-4,3)	(-3,1)	(-4,9)	(-5,2)
	Tasso YoY	(-5,2)	(-7,0)	(-4,5)	(-8,6)	(-17,6)	(-27,1)	(-29,0)	(-29,7)	(-29,7)	(-31,3)	(-31,7)	(-33,9)	(-34,9)

Note

* Gli impieghi sono al lordo del fondo rischi su crediti non tassato e comprendono il valore dell'attività di leasing; ** il valore è al netto delle obbligazioni proprie indicate nell'attivo.

Tav. 2 - Andamento mensile delle voci principali della raccolta

		31/07/2009	31/08/2009	30/09/2009	31/10/2009	30/11/2009	31/12/2009	31/01/2010	28/02/2010	31/03/2010	30/04/2010	31/05/2010	30/06/2010	31/07/2010
Depositi (inclusi cert. dep.)	Sistema bancario	7.720.634.882	7.555.767.754	7.738.832.718	7.553.574.267	6.853.080.804	5.842.598.704	5.585.086.475	5.392.099.455	5.283.648.351	5.197.231.993	5.146.570.187	4.985.434.861	4.959.917.524
	Tasso MoM	(2,1)	(-2,1)	(2,4)	(-2,4)	(-9,3)	(-14,7)	(-4,4)	(-3,5)	(-2,0)	(-1,6)	(-1,0)	(-3,1)	(-0,5)
	Tasso QoQ	(3,3)	(1,5)	(2,3)	(-2,2)	(-9,3)	(-24,5)	(-26,1)	(-21,3)	(-9,6)	(-6,9)	(-4,6)	(-5,6)	(-4,6)
	Tasso YoY	(17,1)	(15,4)	(11,9)	(6,3)	(-2,2)	(-18,7)	(-23,1)	(-25,0)	(-28,2)	(-30,9)	(-30,9)	(-34,1)	(-35,8)
Depositi della clientela a vista	Sistema bancario	3.658.961.025	3.637.262.547	3.945.468.786	4.122.942.725	3.780.300.255	3.051.937.756	2.958.387.108	2.869.017.868	2.735.592.985	2.668.980.567	2.639.217.576	2.500.285.730	2.486.013.099
	Tasso MoM	(5,1)	(-0,6)	(8,5)	(4,5)	(-8,3)	(-19,3)	(-3,1)	(-3,0)	(-4,7)	(-2,4)	(-1,1)	(-5,3)	(-0,6)
	Tasso QoQ	(9,7)	(6,2)	(13,3)	(12,7)	(3,9)	(-22,6)	(-28,2)	(-24,1)	(-10,4)	(-9,8)	(-8,0)	(-8,6)	(-6,9)
	Tasso YoY	(46,2)	(51,8)	(55,3)	(57,7)	(43,6)	(10,3)	(1,9)	(-2,0)	(-12,9)	(-20,0)	(-23,0)	(-28,2)	(-32,1)
Cd	Sistema bancario	3.638.865.387	3.590.272.037	3.385.123.883	3.043.458.317	2.770.875.360	2.559.548.816	2.395.179.418	2.323.434.949	2.369.044.358	2.348.144.177	2.335.144.965	2.304.269.860	2.296.502.499
	Tasso MoM	(-0,5)	(-1,3)	(-5,7)	(-10,1)	(-9,0)	(-7,6)	(-6,4)	(-3,0)	(2,0)	(-0,9)	(-0,6)	(-1,3)	(-0,3)
	Tasso QoQ	(-1,7)	(-0,4)	(-7,5)	(-16,4)	(-22,8)	(-24,4)	(-21,3)	(-16,1)	(-7,4)	(-2,0)	(0,5)	(-2,7)	(-2,2)
	Tasso YoY	(-1,5)	(-5,8)	(-13,4)	(-25,4)	(-31,4)	(-36,3)	(-39,9)	(-40,9)	(-37,9)	(-36,6)	(-35,2)	(-37,0)	(-36,9)
Obbligazioni nette	Sistema bancario	665.640.916	669.273.618	711.530.895	755.977.972	758.095.872	782.182.639	810.266.376	847.660.371	885.502.651	914.353.006	915.281.362	924.134.229	926.525.006
	Tasso MoM	(0,8)	(0,5)	(6,3)	(6,2)	(0,3)	(3,2)	(3,6)	(4,6)	(4,5)	(3,3)	(0,1)	(1,0)	(0,3)
	Tasso QoQ	(12,2)	(0,8)	(7,8)	(13,6)	(13,3)	(9,9)	(7,2)	(11,8)	(13,2)	(12,8)	(8,0)	(4,4)	(1,3)
	Tasso YoY	(71,0)	(64,5)	(75,8)	(65,2)	(59,0)	(62,1)	(70,9)	(60,0)	(62,4)	(54,2)	(37,9)	(39,9)	(39,2)
Assegni in circolazione	Sistema bancario	11.504.543	8.586.026	9.464.645	7.673.757	10.781.544	12.923.686	14.022.610	10.898.504	9.595.730	11.452.748	6.754.734	8.547.184	8.926.178
	Tasso MoM	(-12,9)	(-25,4)	(10,2)	(-18,9)	(40,5)	(-22,3)	(19,9)	(8,5)	(-12,0)	(19,4)	(-41,0)	(26,5)	(4,4)
	Tasso QoQ	(4,2)	(-18,7)	(-28,4)	(-33,3)	(25,6)	(36,5)	(82,7)	(1,1)	(-25,8)	(-18,3)	(-38,0)	(-10,9)	(-22,1)
	Tasso YoY	(170,5)	(193,6)	(144,8)	(24,6)	(72,5)	(53,7)	(17,6)	(10,7)	(-7,1)	(3,7)	(-36,0)	(-35,3)	(-22,4)
P.C.T.	Sistema bancario	1.070.359.004	1.149.770.250	899.990.638	629.468.753	458.548.913	368.886.577	386.272.884	369.501.044	313.119.327	249.153.358	235.636.383	216.985.690	174.026.219
	Tasso MoM	(-8,1)	(7,4)	(-21,7)	(-30,1)	(-27,2)	(-19,6)	(4,7)	(-4,3)	(-15,3)	(-20,4)	(-5,4)	(-7,9)	(-19,8)
	Tasso QoQ	(-19,4)	(-10,2)	(-59,0)	(-41,2)	(-59,0)	(-38,6)	(-19,4)	(-15,1)	(-35,5)	(-36,2)	(-30,7)	(-30,7)	(-30,2)
	Tasso YoY	(-45,6)	(-46,4)	(-46,3)	(-59,4)	(-71,2)	(-75,2)	(-74,9)	(-76,0)	(-77,4)	(-81,2)	(-81,6)	(-81,4)	(-83,7)
GPM	Sistema bancario	498.687.269	508.415.887	481.716.982	433.248.307	306.282.971	275.752.754	249.990.477	246.241.420	238.354.734	243.233.191	243.688.991	219.548.322	236.638.504
	Tasso MoM	(0,0)	(2,0)	(-5,3)	(-10,1)	(-29,3)	(-10,0)	(-9,3)	(-1,5)	(-3,2)	(2,0)	(0,2)	(-9,9)	(7,8)
	Tasso QoQ	(-9,0)	(-0,1)	(-3,4)	(-13,1)	(-39,8)	(-42,8)	(-42,3)	(-19,6)	(-13,6)	(-2,7)	(-1,0)	(-7,9)	(-2,7)
	Tasso YoY	(-32,2)	(-31,8)	(-30,9)	(-30,2)	(-51,4)	(-53,1)	(-56,9)	(-54,6)	(-52,1)	(-55,6)	(-52,1)	(-56,0)	(-52,5)
Titoli in amministr.	Sistema bancario	3.664.982.883	3.678.682.861	3.701.033.152	3.358.687.433	2.972.130.812	2.768.100.211	2.726.470.608	2.671.503.866	2.753.162.433	2.736.343.989	2.694.676.131	2.668.097.283	2.563.662.189
	Tasso MoM	(-2,7)	(0,4)	(0,6)	(-9,3)	(-11,5)	(-6,9)	(-1,5)	(-2,0)	(3,1)	(-0,6)	(-1,5)	(-1,0)	(-3,9)
	Tasso QoQ	(-0,4)	(0,4)	(-1,7)	(-8,4)	(-19,2)	(-25,2)	(-18,8)	(-10,1)	(-0,5)	(0,4)	(0,9)	(-3,1)	(-6,3)
	Tasso YoY	(-22,2)	(-22,8)	(-17,8)	(-20,4)	(-27,4)	(-31,9)	(-30,5)	(-29,3)	(-26,1)	(-25,6)	(-26,5)	(-29,2)	(-30,0)
Valori emessi dall'ente (esclusi dalla raccolta indiretta)	Sistema bancario	789.606.933	801.454.091	845.588.060	877.470.804	869.670.101	890.557.623	910.642.715	907.819.546	944.263.651	973.898.146	959.314.089	977.001.999	972.615.276
	Tasso MoM	(-1,0)	(1,5)	(5,5)	(3,8)	(-0,9)	(2,4)	(2,3)	(-0,3)	(4,0)	(3,1)	(-1,5)	(1,8)	(-0,4)
	Tasso QoQ	(7,6)	(1,4)	(6,0)	(11,1)	(8,5)	(5,3)	(3,8)	(4,4)	(6,0)	(6,9)	(5,7)	(3,5)	(-0,1)
	Tasso YoY	(51,7)	(45,1)	(53,0)	(36,4)	(30,4)	(33,1)	(38,6)	(28,7)	(31,8)	(32,7)	(21,3)	(22,5)	(23,2)

Tav. 6 - Variazioni assolute e tassi di crescita, annualizzati, da inizio anno

		Var. 2010 ▪	Var. 2009 ••	Var. 2010 ▪	Var. 2009 ••
Impieghi lordi	Sistema bancario	-210.579.429	271.760.706	-4,07%	5,03%
Raccolta diretta	Sistema bancario	-937.196.679	323.989.930	-13,38%	3,54%
Raccolta indiretta	Sistema bancario	-243.552.271	-486.371.005	-8,00%	-10,46%
Raccolta totale	Sistema bancario	-1.180.748.950	-162.381.075	-11,75%	-1,18%

▪ Da 1 gennaio 2010 al 31 luglio 2010

••Da 1 gennaio 2009 al 31 luglio 2009