

Nota mensile sull'andamento del sistema bancario

2010
Sett

Periodo di analisi: **Settembre**

A cura di: Servizio Vigilanza Mercato e Intermediari

Qualità dei dati: **Dati provvisori¹**

Nota redatta il 13 dicembre

1. Raccolta

Alla fine di settembre 2010, la raccolta totale del sistema si è attestata a 8,8 miliardi di euro (Figura 1a), di cui euro 6 mld di raccolta diretta e euro 2,8 mld di raccolta indiretta.

L'aggregato, rispetto al mese precedente, ha registrato una contrazione di 79,7 mln di euro. Il tasso di variazione trimestrale è passato dal -4% al -2,5%, quello annuale si è attestato al -35,1% dal precedente -34,6% (Figura 1d).

2. Raccolta diretta

La raccolta diretta, in diminuzione di 34,9 mln di euro rispetto ad agosto, ha evidenziato un tasso trimestrale negativo dell'1,6% (-3,7% ad agosto). Il tasso annuale non ha subito sostanziali modifiche, passando dal -35,3% al -35,5%.

L'andamento dell'aggregato è spiegato dalla contrazione sia dei depositi (-24,2 mln €) che della raccolta in titoli (-10,7 mln €).

Nel dettaglio, la diminuzione dei depositi è da attribuirsi alla flessione di quelli a termine (-22,7 mln €) e in valuta (-11,7 mln €), in parte controbilanciata dalla crescita dei depositi a vista (+10,2 mln €). Con riferimento alla raccolta in titoli, si evidenzia, principalmente, una contrazione dei cd (-16,4 mln €), compensata, in parte, dall'aumento delle obbligazioni (+4,3 mln €) e della voce assegni (+2,1 mln €).

3. Raccolta indiretta

Nel mese in esame, la raccolta indiretta è diminuita di 44,8 mln di euro, equivalente a un tasso trimestrale negativo del 4,6% (-4,7% ad agosto). Il tasso annuale si è ragguagliato al -34,1% dal precedente -33,1%.

La predetta variazione è stata conseguenza della diminuzione sia del patrimonio amministrato (-28,4 mln €) che gestito (-16,4 mln €).

4. Impieghi e sofferenze

Alla fine di settembre, gli impieghi sono risultati pari a 4,9 miliardi di euro (Figura 2a).

L'aggregato ha evidenziato una lieve contrazione (-1,3 mln €) dovuta, essenzialmente, alla compensazione avvenuta tra la diminuzione dei crediti in conto corrente (-5,6 mln €), della voce altri crediti (-5,6 mln €) e dei finanziamenti in valuta (-1,5 mln €) e la crescita dei mutui ipotecari (+9,9 mln €) e dei crediti chirografari (+3,6 mln €). Il tasso trimestrale si è attestato al -1,2% dal precedente -2,5%, quello annuale (-13,1%) non ha subito sostanziali modifiche rispetto al mese precedente (-12,7%) (Figura 2b).

Il rapporto impieghi/raccolta diretta del sistema si è attestato all'81,2% dal precedente 80,8% (Figura 3b).

Per quanto riguarda la qualità del credito, le sofferenze, pari a 185,6 mln di euro non hanno evidenziato variazioni rispetto ad agosto. I fondi rischi su crediti, aumentati di euro 6,6 mln rispetto al mese precedente, si sono ragguagliati a 243,4 mln di euro.

Il rapporto sofferenze/impieghi ha confermato il valore evidenziato ad agosto (3,8%) (Figura 3a).

¹ Si considerano definitivi i dati per i quali sono stati completati i controlli di congruità e risultano acquisite le eventuali conferme sulla correttezza dei dati da parte degli enti segnalanti. I dati relativi alla raccolta diretta sono al netto del valore delle obbligazioni proprie riacquistate, quelli della raccolta indiretta sono al netto dei valori emessi dall'ente segnalante.

5. Raccolta e impieghi interbancari

Alla fine di settembre, la raccolta interbancaria del sistema si è ragguagliata a 576,3 mln di euro, di cui euro 145 mln a vista e euro 431,3 mln a termine.

Rispetto al trimestre precedente, l'aggregato ha registrato una diminuzione di 65,5 mln di euro. Il tasso di variazione trimestrale è risultato negativo del 10,2% dal precedente +13,1%.

Gli impieghi interbancari si sono ragguagliati a 1.381,8 mln di euro, di cui euro 383,2 mln a vista e euro 998,6 mln di altri crediti.

L'aggregato ha registrato un incremento di 57,7 mln di euro. Il tasso di variazione trimestrale è risultato del 4,4% (-4,8% a agosto).

6. Andamento del sistema da inizio anno

Dall'inizio dell'anno, la raccolta totale del sistema bancario è diminuita di 1.256 mln di euro, di cui euro 968 mln di raccolta diretta ed euro 288 mln di raccolta indiretta. Nello stesso periodo, gli impieghi sono diminuiti di 266 mln di euro.

Nei primi 9 mesi dell'anno, in termini percentuali, la raccolta totale è diminuita del 12,5% a fronte di una variazione negativa dell'1,8% evidenziata nel corso del medesimo periodo dell'anno precedente.

La dinamica degli impieghi nel periodo in esame è risultata in diminuzione del 5,2%, rispetto alla crescita del 4,5% registrata nello stesso periodo dell'anno precedente.

Nell'appendice statistica (Tavola 6) sono riportate le variazioni in valore assoluto e i tassi di crescita degli impieghi, della raccolta diretta, indiretta e totale riferiti al periodo che intercorre tra l'inizio dell'anno e il mese oggetto dell'analisi e il medesimo periodo dell'anno precedente.

7. Mezzi propri

Il sistema bancario, nei primi nove mesi dell'anno, ha registrato una riduzione del patrimonio netto di 150 mln di euro, attestandosi, a fine settembre, a 1.064 mln di euro.

Il rapporto patrimonio netto/totale attivo è risultato pari al 12,7%, confermando, sostanzialmente, il valore registrato all'inizio dell'anno (12,8%).

Fig. 1a - Raccolta totale

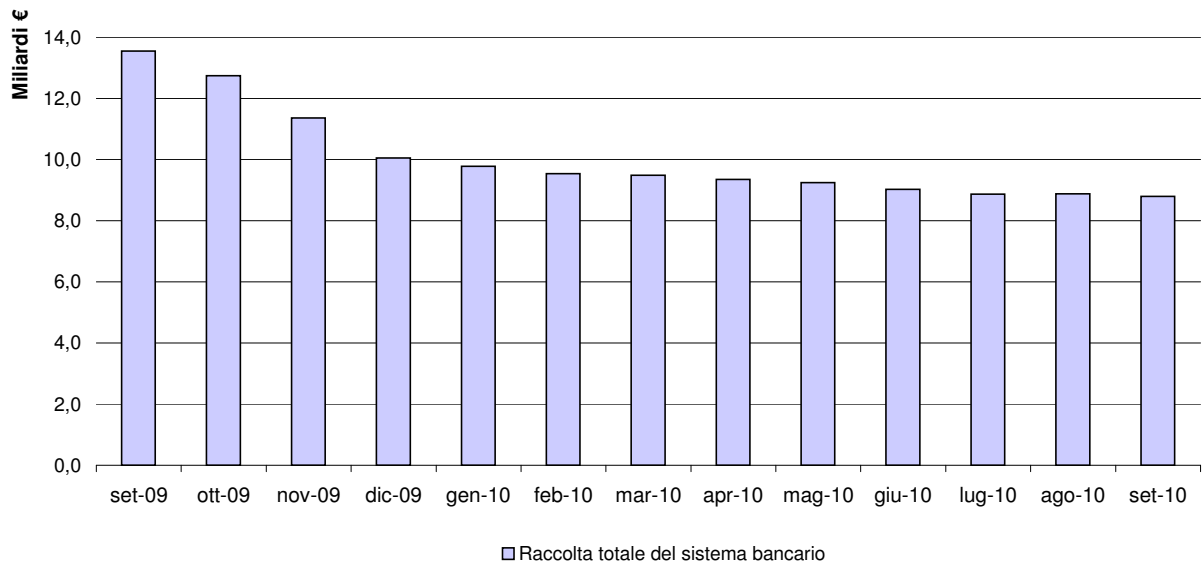


Fig. 1b - Raccolta totale - diretta e indiretta

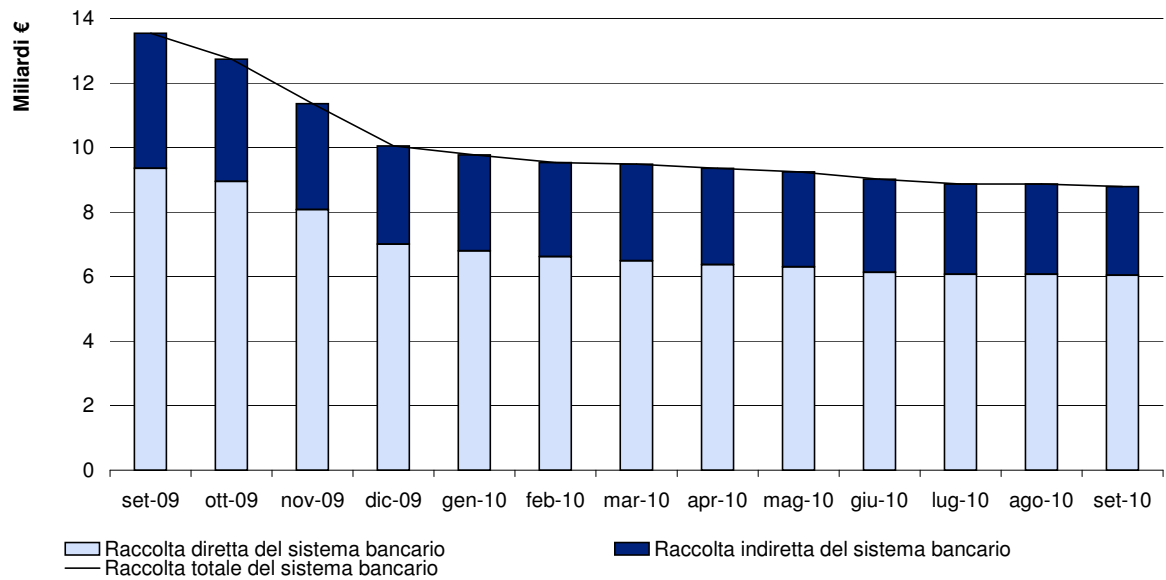
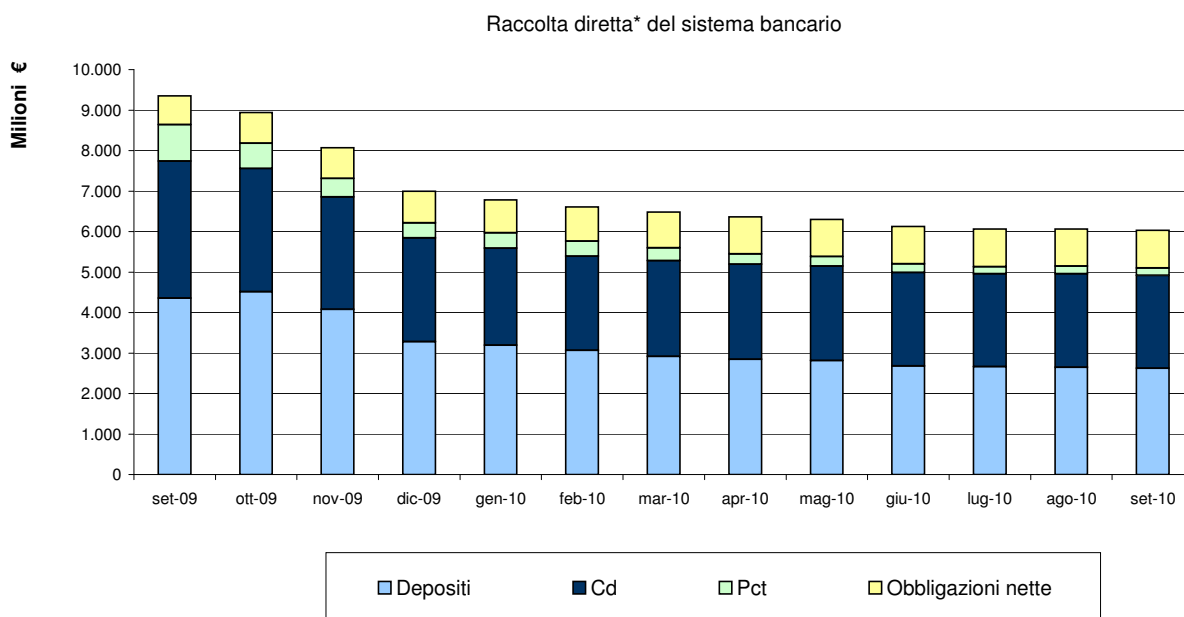


Fig.1c - Composizione della raccolta diretta



* Nella raccolta diretta è compresa la componente "assegni" che, tuttavia, non è stata evidenziata nel grafico in quanto trascurabile.

Fig. 1d - Raccolta totale (tassi di crescita annuali*)

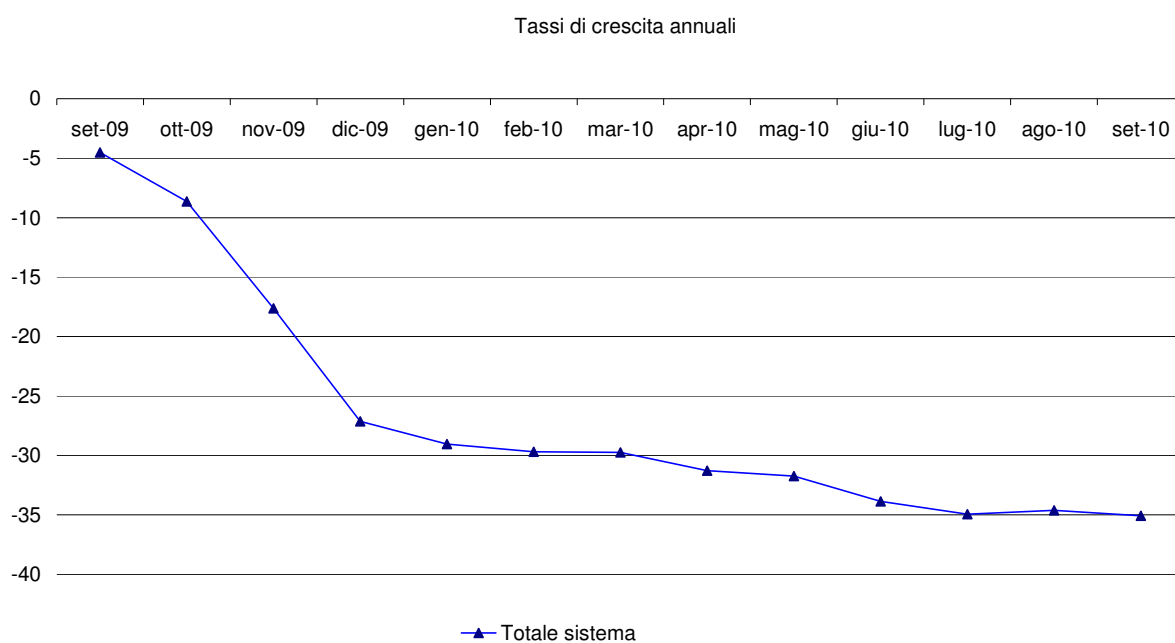


Fig. 2a - Impieghi

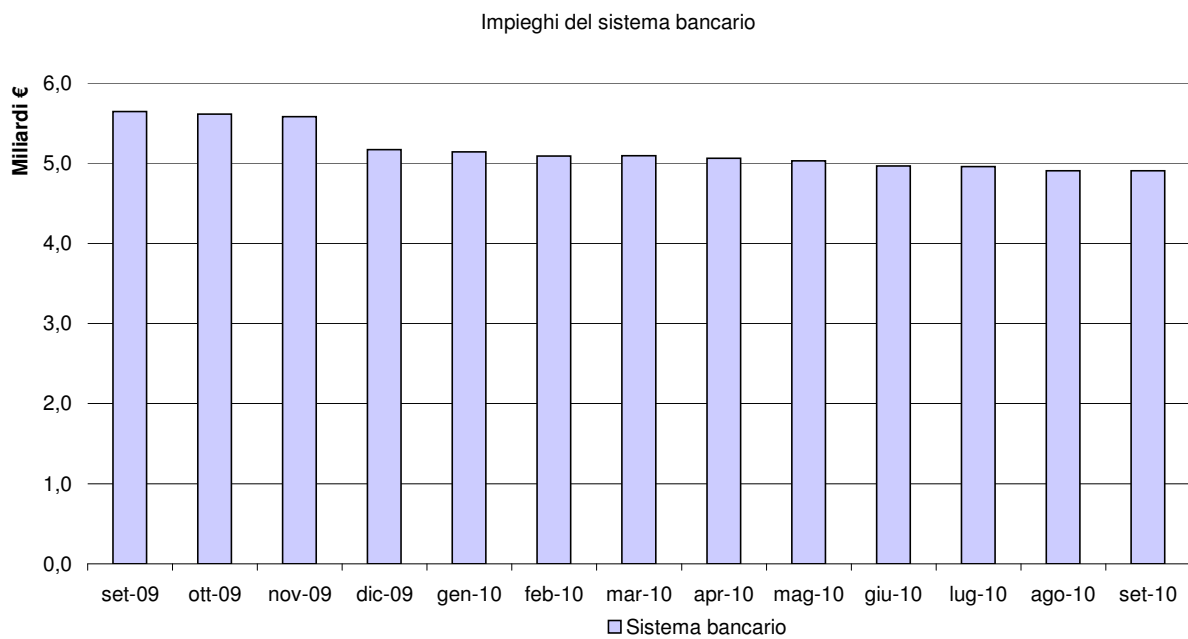


Fig. 2b - Impieghi (tassi di crescita annuali*)

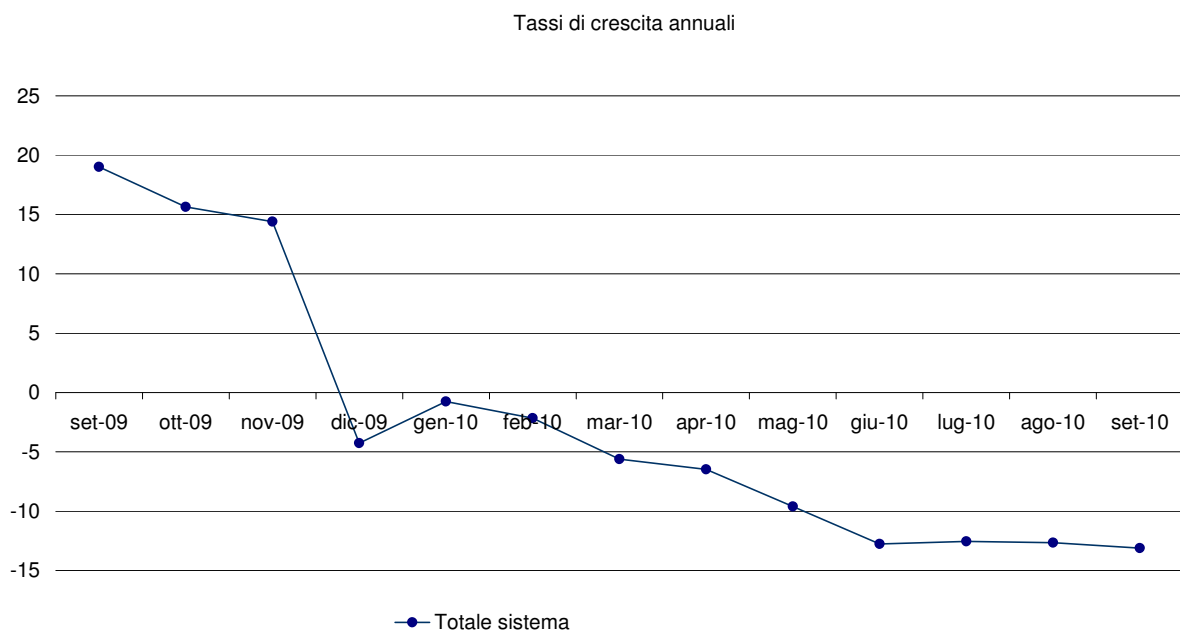


Fig. 3a - Sofferenze / Impieghi (%)

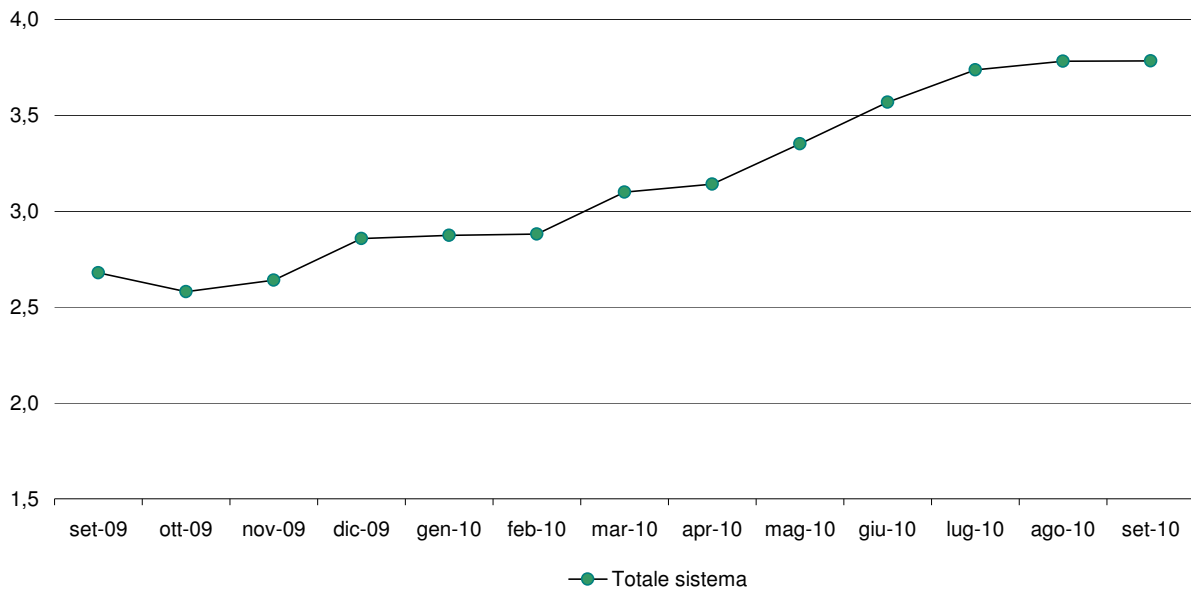
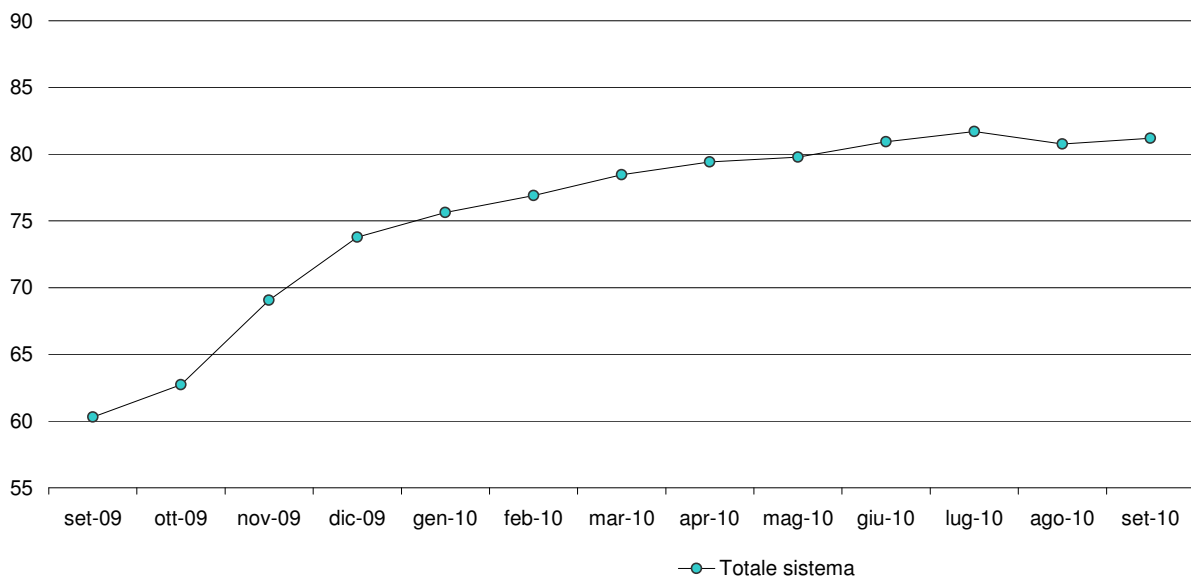


Fig. 3b - Impieghi / Raccolta diretta (%)



Note

* Il tasso annuale è calcolato rapportando il valore del mese con il valore dello stesso mese nell'anno precedente.

Appendice Statistica

Tav. 1 - Andamento mensile degli Impieghi e della raccolta

		30/09/2009	31/10/2009	30/11/2009	31/12/2009	31/01/2010	28/02/2010	31/03/2010	30/04/2010	31/05/2010	30/06/2010	31/07/2010	31/08/2010	30/09/2010
Impieghi	Sistema bancario	5.643.196.760	5.610.711.162	5.580.343.472	5.169.804.658	5.140.128.629	5.090.560.303	5.094.024.586	5.061.019.447	5.029.722.730	4.965.659.902	4.959.225.229	4.904.915.383	4.903.603.246
	Tasso MoM	(0,5)	(-0,6)	(-0,5)	(-7,4)	(-0,6)	(-1,0)	(0,1)	(-0,6)	(-0,6)	(-1,3)	(-0,1)	(-1,1)	(0,0)
	Tasso QoQ	(-0,9)	(-1,1)	(-0,6)	(-8,4)	(-8,4)	(-8,8)	(-1,5)	(-1,5)	(-1,2)	(-2,5)	(-2,0)	(-2,5)	(-1,2)
	Tasso YoY	(19,0)	(15,6)	(14,4)	(-4,3)	(-0,8)	(-2,2)	(-5,6)	(-6,5)	(-9,6)	(-12,8)	(-12,6)	(-12,7)	(-13,1)
Raccolta diretta*	Sistema bancario	9.359.818.896	8.946.694.748	8.080.507.133	7.006.591.606	6.795.648.345	6.620.159.373	6.491.866.060	6.372.191.104	6.304.242.667	6.135.101.965	6.069.394.927	6.073.756.912	6.038.859.945
	Tasso MoM	(-0,3)	(-4,4)	(-9,7)	(-13,3)	(-3,0)	(-2,6)	(-1,9)	(-1,8)	(-1,1)	(-2,7)	(-1,1)	(0,1)	(-0,6)
	Tasso QoQ	(-0,2)	(-5,5)	(-13,9)	(-25,1)	(-24,0)	(-18,1)	(-7,3)	(-6,2)	(-4,8)	(-5,5)	(-4,8)	(-3,7)	(-1,6)
	Tasso YoY	(4,2)	(-1,7)	(-10,8)	(-23,4)	(-26,7)	(-28,4)	(-30,0)	(-32,1)	(-32,7)	(-34,6)	(-35,9)	(-35,3)	(-35,5)
Raccolta indiretta	Sistema bancario	4.182.750.134	3.791.935.740	3.278.413.783	3.043.852.965	2.976.461.085	2.917.745.286	2.991.517.167	2.979.577.180	2.938.365.122	2.887.645.605	2.800.300.693	2.800.206.071	2.755.357.744
	Tasso MoM	(-0,1)	(-9,3)	(-13,5)	(-7,2)	(-2,2)	(-2,0)	(2,5)	(-0,4)	(-1,4)	(-1,7)	(-3,0)	(0,0)	(-1,6)
	Tasso QoQ	(-1,9)	(-8,9)	(-21,7)	(-27,2)	(-21,5)	(-11,0)	(-1,7)	(0,1)	(0,7)	(-3,5)	(-6,0)	(-4,7)	(-4,6)
	Tasso YoY	(-19,6)	(-21,7)	(-30,6)	(-34,5)	(-33,9)	(-32,4)	(-29,2)	(-29,5)	(-29,6)	(-32,3)	(-32,7)	(-33,1)	(-34,1)
Raccolta totale	Sistema bancario	13.542.569.030	12.738.630.488	11.358.920.916	10.050.444.570	9.772.109.430	9.537.904.659	9.483.383.226	9.351.768.284	9.242.607.789	9.022.747.569	8.869.695.620	8.873.962.983	8.794.217.690
	Tasso MoM	(-0,2)	(-5,9)	(-10,8)	(-11,5)	(-2,8)	(-2,4)	(-0,6)	(-1,4)	(-1,2)	(-2,4)	(-1,7)	(0,0)	(-0,9)
	Tasso QoQ	(-0,7)	(-6,6)	(-16,3)	(-25,8)	(-23,3)	(-16,0)	(-5,6)	(-4,3)	(-3,1)	(-4,9)	(-5,2)	(-4,0)	(-2,5)
	Tasso YoY	(-4,5)	(-8,6)	(-17,6)	(-27,1)	(-29,0)	(-29,7)	(-29,7)	(-31,3)	(-31,7)	(-33,9)	(-34,9)	(-34,6)	(-35,1)

Note

Gli impieghi sono al lordo delle rettifiche e comprendono il valore dell'attività di leasing; * il valore è al netto delle obbligazioni proprie riacquistate.

Tav. 2 - Andamento mensile delle voci principali della raccolta

		30/09/2009	31/10/2009	30/11/2009	31/12/2009	31/01/2010	28/02/2010	31/03/2010	30/04/2010	31/05/2010	30/06/2010	31/07/2010	31/08/2010	30/09/2010
Depositi (inclusi cert. dep.)	Sistema bancario	7.738.832.718	7.553.574.267	6.853.080.804	5.842.598.704	5.585.086.475	5.392.099.455	5.283.648.351	5.197.231.993	5.146.570.187	4.985.434.861	4.959.917.524	4.954.833.394	4.914.190.090
	Tasso MoM	(2,4)	(-2,4)	(-9,3)	(-14,7)	(-4,4)	(-3,5)	(-2,0)	(-1,6)	(-1,0)	(-3,1)	(-0,5)	(-0,1)	(-0,8)
	Tasso QoQ	(2,3)	(-2,2)	(-9,3)	(-24,5)	(-26,1)	(-21,3)	(-9,6)	(-6,9)	(-4,6)	(-5,6)	(-4,6)	(-3,7)	(-1,4)
	Tasso YoY	(11,9)	(6,3)	(-2,2)	(-18,7)	(-23,1)	(-25,0)	(-28,2)	(-30,5)	(-30,9)	(-34,1)	(-35,8)	(-34,4)	(-36,5)
Depositi della clientela a vista	Sistema bancario	3.945.468.786	4.122.942.725	3.780.300.255	3.051.937.756	2.958.387.108	2.869.017.868	2.735.592.985	2.668.980.567	2.639.217.576	2.500.285.730	2.486.013.099	2.423.726.408	2.433.904.340
	Tasso MoM	(8,5)	(4,5)	(-8,3)	(-19,3)	(-3,1)	(-3,0)	(-4,7)	(-2,4)	(-1,1)	(-5,3)	(-0,6)	(-2,5)	(0,4)
	Tasso QoQ	(13,3)	(12,7)	(3,9)	(-22,6)	(-28,2)	(-24,1)	(-10,4)	(-9,8)	(-8,0)	(-8,6)	(-6,9)	(-8,2)	(-2,7)
	Tasso YoY	(55,3)	(57,7)	(43,6)	(10,3)	(1,9)	(-2,0)	(-12,9)	(-20,0)	(-23,0)	(-28,2)	(-32,1)	(-33,4)	(-38,3)
Cd	Sistema bancario	3.385.123.883	3.043.458.317	2.770.875.360	2.559.548.816	2.395.179.418	2.323.434.949	2.369.044.358	2.348.144.177	2.335.144.965	2.304.269.860	2.296.502.499	2.307.173.733	2.290.768.125
	Tasso MoM	(-5,7)	(-10,1)	(-9,0)	(-7,6)	(-6,4)	(-3,0)	(2,0)	(-0,9)	(-0,6)	(-1,3)	(-0,3)	(0,5)	(-0,7)
	Tasso QoQ	(-7,5)	(-16,4)	(-22,8)	(-24,4)	(-21,3)	(-16,1)	(-7,4)	(-2,0)	(0,5)	(-2,7)	(-2,2)	(-1,2)	(-0,6)
	Tasso YoY	(-13,4)	(-25,4)	(-31,4)	(-36,3)	(-39,9)	(-40,9)	(-37,9)	(-36,6)	(-35,2)	(-37,0)	(-36,9)	(-35,7)	(-32,3)
Obbligazioni nette	Sistema bancario	711.530.895	755.977.972	758.095.872	782.182.639	810.266.376	847.660.371	885.502.651	914.353.006	915.281.362	924.134.229	926.525.006	924.298.000	928.595.295
	Tasso MoM	(0,6)	(6,2)	(0,3)	(3,2)	(3,6)	(4,6)	(4,5)	(3,3)	(0,1)	(1,0)	(0,3)	(-0,2)	(0,5)
	Tasso QoQ	(7,8)	(7,7)	(7,2)	(9,9)	(7,2)	(11,8)	(13,2)	(12,8)	(8,0)	(4,4)	(1,3)	(1,0)	(0,5)
	Tasso YoY	(75,8)	(65,2)	(59,0)	(62,1)	(70,9)	(60,0)	(62,4)	(54,2)	(37,9)	(39,9)	(32,0)	(30,7)	(30,5)
Assegni in circolazione	Sistema bancario	9.464.645	7.673.757	10.781.544	12.923.686	14.022.610	10.898.504	9.595.730	11.452.748	6.754.734	8.547.184	8.926.178	7.007.488	9.103.490
	Tasso MoM	(10,2)	(-18,9)	(40,5)	(19,9)	(8,5)	(-22,3)	(-12,0)	(19,4)	(-41,0)	(26,5)	(4,4)	(-21,5)	(29,9)
	Tasso QoQ	(-28,4)	(-33,3)	(25,6)	(36,5)	(82,7)	(1,1)	(-25,8)	(-18,3)	(-38,0)	(-10,9)	(-22,1)	(3,7)	(6,5)
	Tasso YoY	(144,8)	(24,6)	(72,5)	(53,7)	(17,6)	(10,7)	(-7,1)	(3,7)	(-36,0)	(-35,3)	(-22,4)	(-18,4)	(-3,8)
P.C.T.	Sistema bancario	899.990.638	629.468.753	458.548.913	368.886.577	386.272.884	369.501.044	313.119.327	249.153.358	235.636.383	216.985.690	174.026.219	187.618.030	186.971.070
	Tasso MoM	(-21,7)	(-30,1)	(-27,2)	(-19,6)	(4,7)	(-4,3)	(-15,3)	(-20,4)	(-5,4)	(-7,9)	(-19,8)	(7,8)	(-0,3)
	Tasso QoQ	(-22,7)	(-41,2)	(-60,1)	(-59,0)	(-38,6)	(-19,4)	(-15,1)	(-35,5)	(-36,2)	(-30,7)	(-30,2)	(-20,4)	(-13,8)
	Tasso YoY	(-46,3)	(-59,4)	(-71,2)	(-75,2)	(-74,9)	(-76,0)	(-77,4)	(-81,2)	(-81,6)	(-81,4)	(-83,7)	(-83,7)	(-79,2)
GPM	Sistema bancario	481.716.982	433.248.307	306.282.971	275.752.754	249.990.477	246.241.420	238.354.734	243.233.191	243.688.991	219.548.322	236.638.504	231.256.032	214.841.807
	Tasso MoM	(-5,3)	(-10,1)	(-29,3)	(-10,0)	(-9,3)	(-1,5)	(-3,2)	(2,0)	(0,2)	(-9,9)	(7,8)	(-2,3)	(-7,1)
	Tasso QoQ	(-3,4)	(-13,1)	(-39,8)	(-42,8)	(-42,3)	(-19,6)	(-13,6)	(-2,7)	(-1,0)	(-7,9)	(-2,7)	(-5,1)	(-2,1)
	Tasso YoY	(-30,9)	(-30,2)	(-51,4)	(-53,1)	(-56,9)	(-54,6)	(-52,1)	(-55,6)	(-52,1)	(-56,0)	(-52,5)	(-54,5)	(-55,4)
Titoli in amministr.	Sistema bancario	3.701.033.152	3.358.687.433	2.972.130.812	2.768.100.211	2.726.470.608	2.671.503.866	2.753.162.433	2.736.343.989	2.694.676.131	2.668.097.283	2.563.662.189	2.568.950.039	2.540.515.937
	Tasso MoM	(0,6)	(-9,3)	(-11,5)	(-6,9)	(-1,5)	(-2,0)	(3,1)	(-0,6)	(-1,5)	(-1,0)	(-3,9)	(0,2)	(-1,1)
	Tasso QoQ	(-1,7)	(-8,4)	(-19,2)	(-25,2)	(-19,2)	(-10,1)	(-0,5)	(0,4)	(-18,8)	(0,9)	(-3,1)	(-6,3)	(-4,8)
	Tasso YoY	(-17,8)	(-20,4)	(-27,4)	(-31,9)	(-30,5)	(-29,3)	(-26,1)	(-25,6)	(-26,5)	(-29,2)	(-30,0)	(-30,2)	(-31,4)
Valori emessi dall'ente (esclusi dalla raccolta indiretta)	Sistema bancario	845.588.060	877.470.804	869.670.101	890.557.623	910.642.715	907.819.546	944.263.651	973.898.146	959.314.089	977.001.999	972.615.276	971.218.270	974.536.270
	Tasso MoM	(5,5)	(3,8)	(-0,9)	(2,4)	(2,3)	(-0,3)	(4,0)	(3,1)	(-1,5)	(1,8)	(-0,4)	(-0,1)	(0,3)
	Tasso QoQ	(6,0)	(11,1)	(8,5)	(5,3)	(3,8)	(4,4)	(6,0)	(6,9)	(5,7)	(3,5)	(-0,1)	(1,2)	(-0,3)
	Tasso YoY	(53,0)	(36,4)	(30,4)	(33,1)	(38,6)	(28,7)	(31,8)	(32,7)	(21,3)	(22,5)	(23,2)	(21,2)	(15,2)

Tav. 3 - Andamento mensile delle voci principali degli impieghi

		30/09/2009	31/10/2009	30/11/2009	31/12/2009	31/01/2010	28/02/2010	31/03/2010	30/04/2010	31/05/2010	30/06/2010	31/07/2010	31/08/2010	30/09/2010
Impieghi	Sistema bancario	5.643.196.760	5.610.711.162	5.580.343.472	5.169.804.658	5.140.128.629	5.090.560.303	5.094.024.586	5.061.019.447	5.029.722.730	4.965.659.902	4.959.225.229	4.904.915.383	4.903.603.246
	Tasso MoM	(0,5)	(-0,6)	(-0,5)	(-7,4)	(-0,6)	(-1,0)	(0,1)	(-0,6)	(-0,6)	(-1,3)	(-0,1)	(-1,1)	(0,0)
	Tasso QoQ	(-0,9)	(-1,1)	(-0,6)	(-8,4)	(-8,4)	(-8,8)	(-1,5)	(-1,5)	(-1,2)	(-2,5)	(-2,0)	(-2,5)	(-1,2)
	Tasso YoY	(19,0)	(15,6)	(14,4)	(-4,3)	(-0,8)	(-2,2)	(-5,6)	(-6,5)	(-9,6)	(-12,8)	(-12,6)	(-12,7)	(-13,1)
Sofferenze	Sistema bancario	151.173.228	144.820.201	147.369.214	147.718.861	147.755.459	146.688.005	157.925.487	159.012.331	168.592.844	177.253.880	185.376.033	185.562.035	185.575.797
	Tasso MoM	(7,8)	(-4,2)	(1,8)	(0,2)	(0,0)	(-0,7)	(7,7)	(0,7)	(6,0)	(5,1)	(4,6)	(0,1)	(0,0)
	Tasso QoQ	(14,9)	(3,8)	(5,1)	(-2,3)	(2,0)	(-0,5)	(6,9)	(7,6)	(14,9)	(12,2)	(16,6)	(10,1)	(4,7)
	Tasso YoY	(45,2)	(38,8)	(40,4)	(5,5)	(4,5)	(2,7)	(26,5)	(24,9)	(28,3)	(34,7)	(32,9)	(32,3)	(22,8)
Fondo rischi su crediti dell'attivo	Sistema bancario	174.255.638	173.638.542	174.594.514	151.914.963	158.883.201	163.836.402	174.779.288	174.832.557	175.570.982	207.808.788	207.717.412	224.680.513	230.506.456
	Tasso MoM	(2,3)	(-0,4)	(0,6)	(-13,0)	(4,6)	(3,1)	(6,7)	(0,0)	(0,4)	(18,4)	(0,0)	(8,2)	(2,6)
	Tasso QoQ	(16,5)	(2,9)	(2,5)	(-12,8)	(-8,5)	(-6,2)	(15,1)	(10,0)	(7,2)	(18,9)	(18,8)	(28,0)	(10,9)
	Tasso YoY	(-15,3)	(-15,1)	(-14,9)	(-13,3)	(-12,0)	(-14,5)	(21,2)	(20,8)	(22,0)	(38,9)	(23,1)	(31,9)	(32,3)
Fondo rischi su crediti del passivo	Sistema bancario	28.381.207	28.381.207	28.381.207	28.381.207	28.381.207	28.381.207	42.422.117	42.513.783	42.255.450	12.553.893	12.553.893	12.053.893	12.865.008
	Tasso MoM	(0,0)	(0,0)	(0,0)	(0,0)	(0,0)	(0,0)	(49,5)	(0,2)	(-0,6)	(-70,3)	(0,0)	(-4,0)	(6,7)
	Tasso QoQ	(0,0)	(0,0)	(0,0)	(0,0)	(0,0)	(0,0)	(49,5)	(49,8)	(48,9)	(-70,4)	(-70,5)	(-71,5)	(2,5)
	Tasso YoY	(2,9)	(2,9)	(2,9)	(2,9)	(2,9)	(-3,4)	(49,5)	(49,8)	(48,9)	(-55,8)	(-55,8)	(-57,5)	(-54,7)

Note: gli impieghi sono al lordo delle rettifiche e comprendono il valore dell'attività di leasing.

Tav. 4 - Andamento mensile di alcuni indicatori di liquidità e qualità dell'attivo

170396973,1		30/09/2009	31/10/2009	30/11/2009	31/12/2009	31/01/2010	28/02/2010	31/03/2010	30/04/2010	31/05/2010	30/06/2010	31/07/2010	31/08/2010	30/09/2010
<i>Liquidità</i>														
Impieghi/ Raccolta diretta	Sistema bancario	60,29	62,71	69,06	73,78	75,64	76,89	78,47	79,42	79,78	80,94	81,71	80,76	81,20
<i>Qualità dell'attivo</i>														
Fondi Rischi su crediti / Impieghi	Sistema bancario	3,59	3,60	3,64	3,49	3,64	3,78	4,26	4,29	4,33	4,44	4,44	4,83	4,96
Sofferenze / Impieghi	Sistema bancario	2,68	2,58	2,64	2,86	2,87	2,88	3,10	3,14	3,35	3,57	3,74	3,78	3,78

Note:

Tav. 5 - Andamento trimestrale della raccolta e degli impieghi interbancari

		30/09/2009	31/10/2009	30/11/2009	31/12/2009	31/01/2010	28/02/2010	31/03/2010	30/04/2010	31/05/2010	30/06/2010	31/07/2010	31/08/2010	30/09/2010
Debiti verso banche:	Sistema bancario							567.195.804	-	-	641.769.102	-	-	576.273.347
	Tasso YoY							n.d.	n.d.	n.d.	(13,1)	n.d.	n.d.	(-10,2)
a vista	Sistema bancario							240.314.580	-	-	186.437.205	-	-	144.984.377
	Tasso YoY							n.d.	n.d.	n.d.	(-22,4)	n.d.	n.d.	(-22,2)
a termine o con preavviso	Sistema bancario							326.881.224	-	-	455.331.897	-	-	431.288.970
	Tasso YoY							n.d.	n.d.	n.d.	(39,3)	n.d.	n.d.	(-5,3)
Crediti verso banche:	Sistema bancario							1.390.670.238	-	-	1.324.138.535	-	-	1.381.797.103
	Tasso YoY							n.d.	n.d.	n.d.	(-4,8)	n.d.	n.d.	(4,4)
a vista	Sistema bancario							465.748.452	-	-	393.534.396	-	-	383.153.701
	Tasso YoY							n.d.	n.d.	n.d.	(-15,5)	n.d.	n.d.	(-2,6)
altri crediti	Sistema bancario							924.921.786	-	-	930.604.139	-	-	998.643.402
	Tasso YoY							n.d.	n.d.	n.d.	(0,6)	n.d.	n.d.	(7,3)

Tav. 6 - Variazioni assolute e tassi di crescita, annualizzati, da inizio anno

		Var. 2010 ▪	Var. 2009 ••	Var. 2010 ▪	Var. 2009 ••
Impieghi lordi	Sistema bancario	-266.201.412	243.631.128	-5,15%	4,51%
Raccolta diretta	Sistema bancario	-967.731.660	215.669.481	-13,81%	2,36%
Raccolta indiretta	Sistema bancario	-288.495.220	-467.291.022	-9,48%	-10,05%
Raccolta totale	Sistema bancario	-1.256.226.881	-251.621.541	-12,50%	-1,82%

▪ Da 1 gennaio 2010 al 30 settembre 2010

••Da 1 gennaio 2009 al 30 settembre 2009