

# Nota mensile sull'andamento del sistema bancario

**2010**  
**Nov**

*Periodo di analisi:* **Novembre**

*A cura di:* Servizio Vigilanza Mercato e Intermediari

*Qualità dei dati:* **Dati provvisori<sup>1</sup>**

*Nota redatta il* 10 febbraio 2011

## 1. Raccolta

Alla fine di novembre 2010, la raccolta totale del sistema si è attestata a 8,7 miliardi di euro (Figura 1a), di cui euro 6 mld di raccolta diretta e euro 2,7 mld di raccolta indiretta.

L'aggregato, rispetto al mese precedente, ha registrato una contrazione di 112,8 mln di euro. Il tasso di variazione trimestrale è passato dal -0,8% al -2,1%, quello annuale si è attestato al -23,6% dal precedente -30,9% (Figura 1d).

## 2. Raccolta diretta

La raccolta diretta, in diminuzione di 102,8 mln di euro rispetto a ottobre, ha evidenziato un tasso negativo dell'1,7% rispetto alla sostanziale stabilità registrata nel mese precedente (0,1%). Il tasso annuale si è attestato al -26,1% (-32,1% a ottobre).

L'andamento dell'aggregato è spiegato dalla diminuzione dei depositi (-122,8 mln €), compensata, in parte, dalla crescita della raccolta in titoli (+20 mln €).

Nel dettaglio, la contrazione dei depositi è da attribuirsi, sostanzialmente, a quelli a vista (-122,6 mln €). Con riferimento alla raccolta in titoli, l'andamento positivo è conseguenza della crescita di tutte le sue componenti e, in particolare, dei cd (+6,6 mln €), dei pct (+6,4 mln €) e delle obbligazioni (+4 mln €).

## 3. Raccolta indiretta

Nel mese in esame, la raccolta indiretta è diminuita di 10 mln di euro, variazione equivalente a un tasso trimestrale negativo del 3,1% (-2,8% a ottobre). Il tasso annuale si è raggugliato al -17,3% dal precedente -28,2%.

La predetta variazione è da imputarsi, quasi interamente, alla diminuzione del patrimonio amministrato (-9,9 mln €).

## 4. Impieghi e sofferenze

Alla fine di novembre, gli impieghi sono risultati pari a 4,9 miliardi di euro (Figura 2a).

L'aggregato ha evidenziato una crescita di 5,6 mln di euro generata dalla compensazione avvenuta, principalmente, tra l'aumento della voce "altri crediti" (+39,4 mln €) e la flessione dei crediti in conto corrente (-30,6 mln €). L'incremento della voce "altri crediti" è, sostanzialmente, da attribuirsi alla crescita delle sofferenze (+46,5 mln €), come verrà precisato in seguito (Figura 2b).

Il rapporto impieghi/raccolta diretta del sistema si è attestato all'81,3% dal precedente 79,8% (Figura 3b).

Per quanto riguarda la qualità del credito, le sofferenze sono cresciute di 46,5 mln di euro<sup>2</sup>, attestandosi, alla fine di novembre, a euro 238,1 mln di euro. I fondi rischi su crediti, aumentati di 26,3 mln di euro rispetto al mese precedente, si sono raggugliati a 265,2 mln di euro.

Il rapporto sofferenze/impieghi è cresciuto al 4,9% dal 4% registrato a ottobre (Figura 3a).

<sup>1</sup> Si considerano definitivi i dati per i quali sono stati completati i controlli di congruità e risultano acquisite le eventuali conferme sulla correttezza dei dati da parte degli enti segnalanti. I dati relativi alla raccolta diretta sono al netto del valore delle obbligazioni proprie riacquistate, quelli della raccolta indiretta sono al netto dei valori emessi dall'ente segnalante.

<sup>2</sup> La predetta variazione è da attribuirsi, essenzialmente, alla crescita dei crediti in sofferenza evidenziata da un Istituto.

## 6. Andamento del sistema da inizio anno

Dall'inizio dell'anno, la raccolta totale del sistema bancario è diminuita di 1.367 mln di euro, di cui euro 1.036 mln di raccolta diretta ed euro 331 mln di raccolta indiretta. Nello stesso periodo, gli impieghi sono diminuiti di 314 mln di euro.

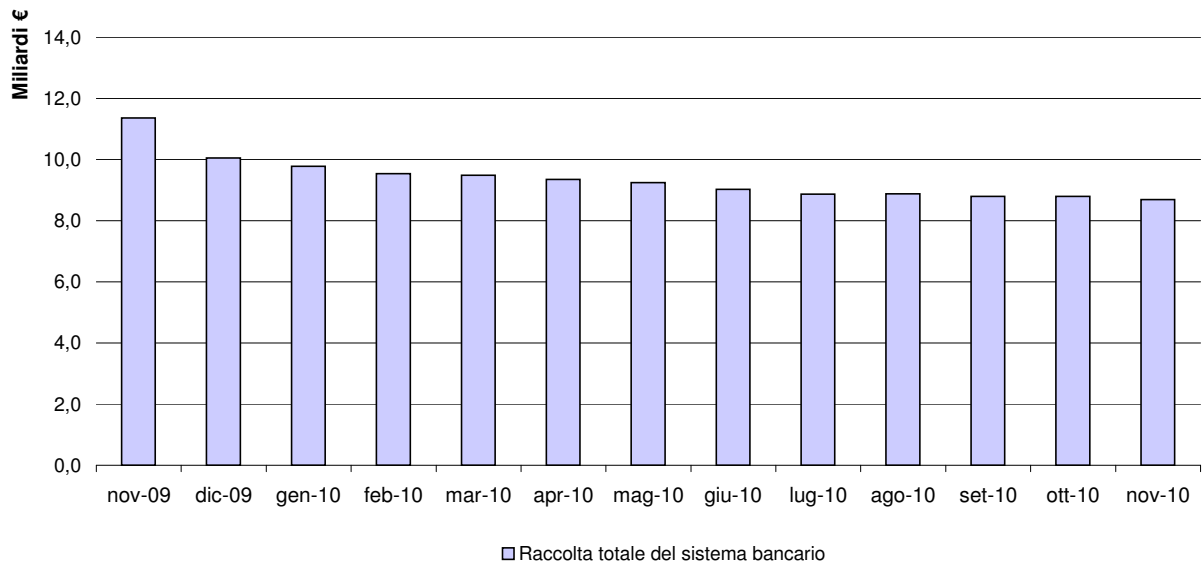
Nei primi 11 mesi dell'anno, in termini percentuali, la raccolta totale è diminuita del 13,6% a fronte di una variazione negativa del 17,7% evidenziata nel corso del medesimo periodo dell'anno precedente.

La dinamica degli impieghi nel periodo in esame è risultata in diminuzione del 6,1% rispetto alla crescita del 3,4% registrata nello stesso periodo dell'anno precedente.

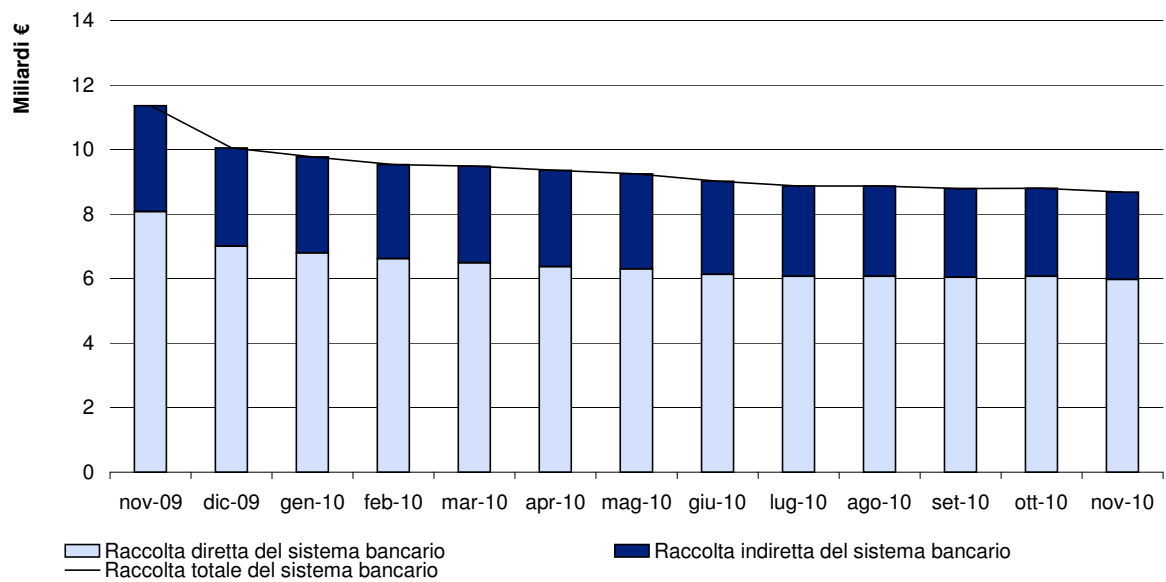
Nell'appendice statistica (Tavola 6) sono riportate le variazioni in valore assoluto e i tassi di crescita degli impieghi, della raccolta diretta, indiretta e totale riferiti al periodo che intercorre tra l'inizio dell'anno e il mese oggetto dell'analisi e il medesimo periodo dell'anno precedente.

---

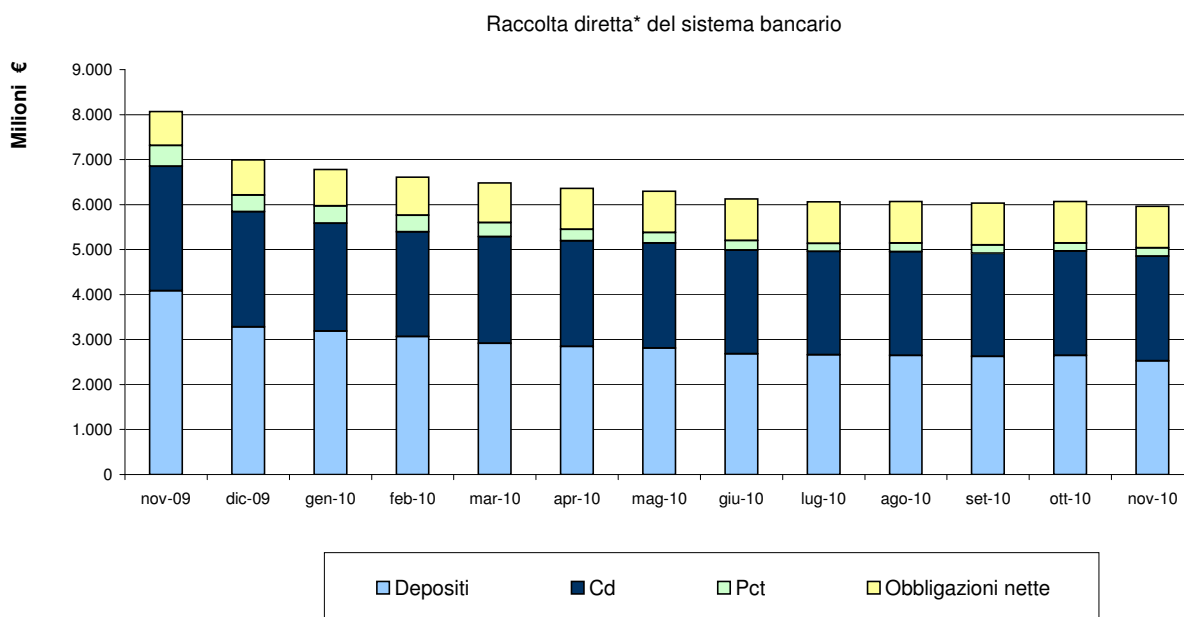
**Fig. 1a - Raccolta totale**



**Fig. 1b - Raccolta totale - diretta e indiretta**

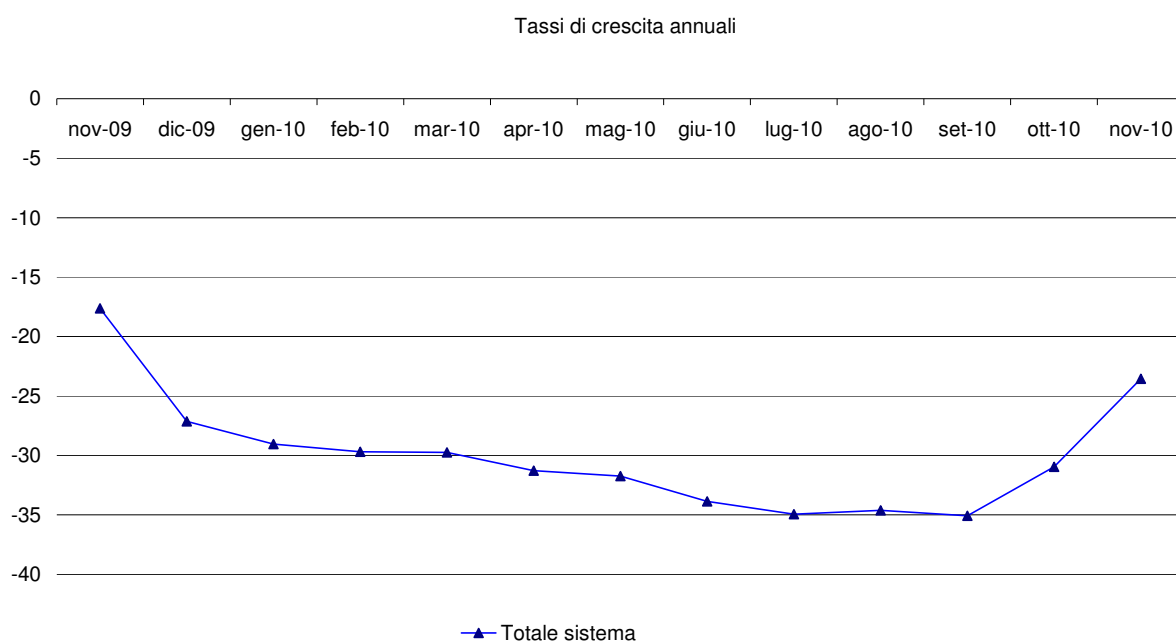


**Fig.1c - Composizione della raccolta diretta**

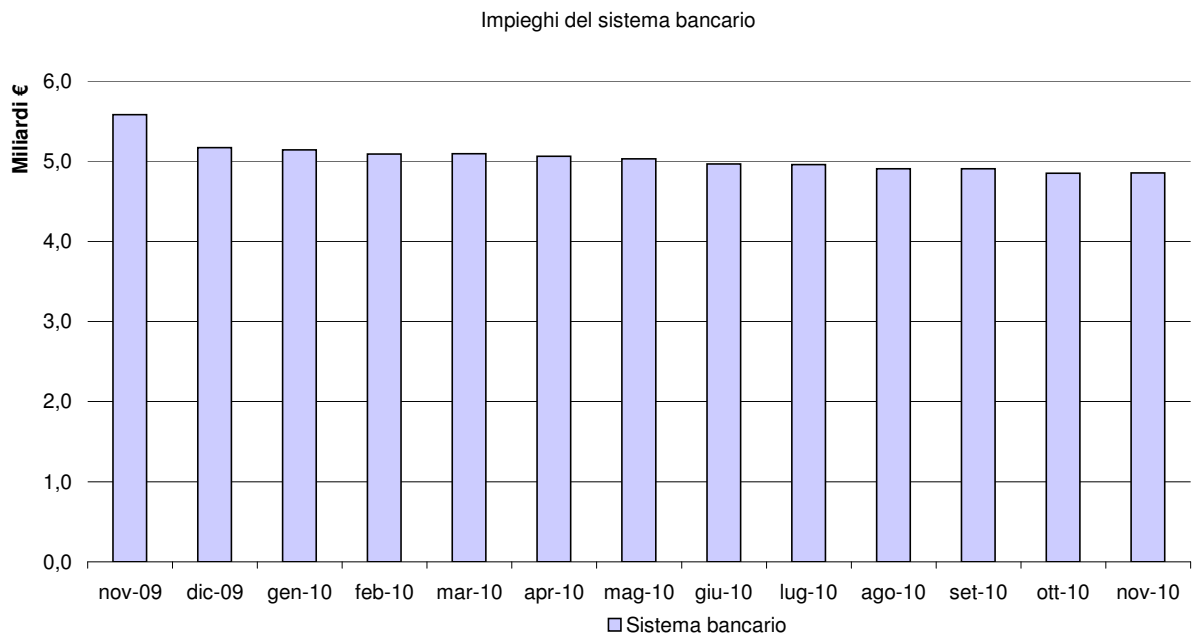


\* Nella raccolta diretta è compresa la componente "assegni" che, tuttavia, non è stata evidenziata nel grafico in quanto trascurabile.

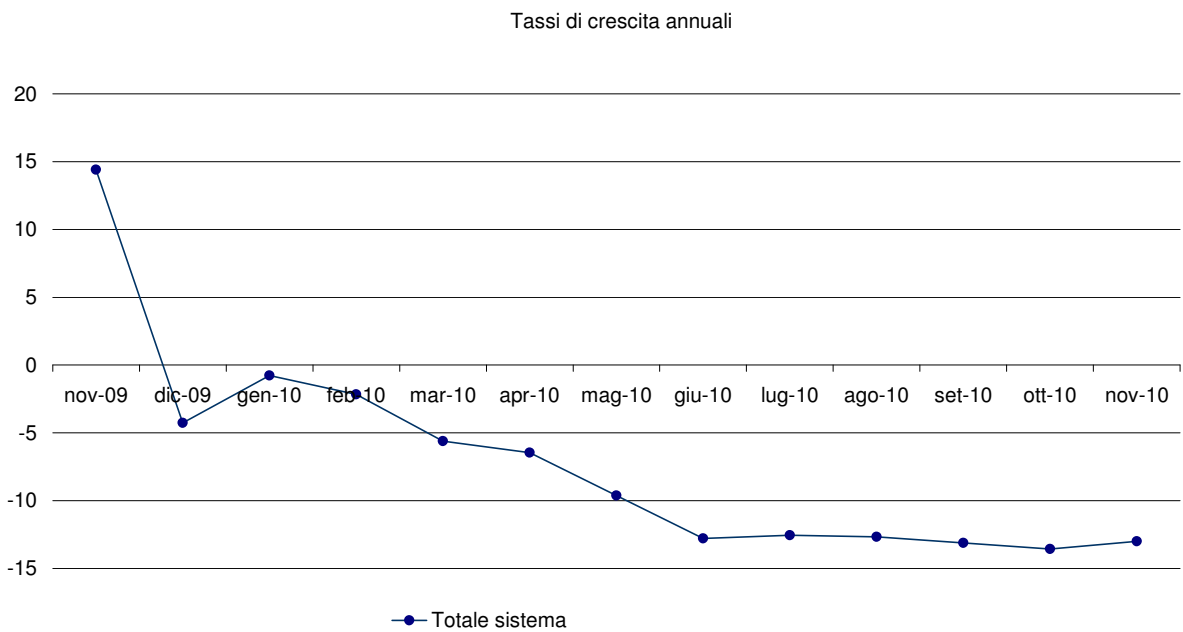
**Fig. 1d - Raccolta totale (tassi di crescita annuali\*)**



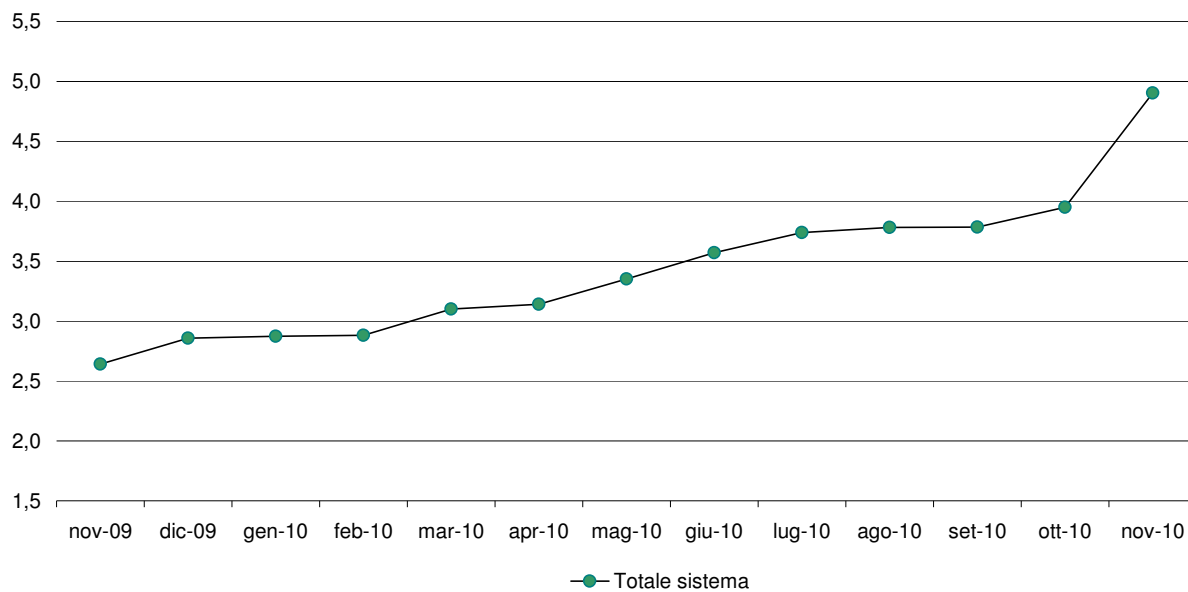
**Fig. 2a - Impieghi**



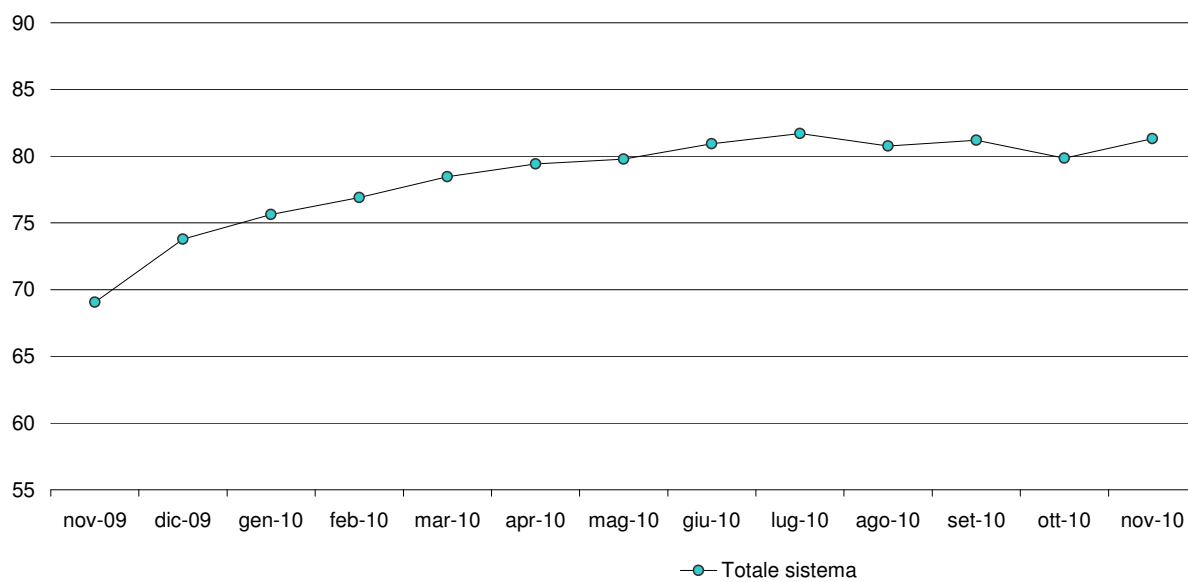
**Fig. 2b - Impieghi (tassi di crescita annuali\*)**



**Fig. 3a - Sofferenze / Impieghi (%)**



**Fig. 3b - Impieghi / Raccolta diretta (%)**



**Note**

\* Il tasso annuale è calcolato rapportando il valore del mese con il valore dello stesso mese nell'anno precedente.

## Appendice Statistica

**Tav. 1 - Andamento mensile degli Impieghi e della raccolta**

		30/11/2009	31/12/2009	31/01/2010	28/02/2010	31/03/2010	30/04/2010	31/05/2010	30/06/2010	31/07/2010	31/08/2010	30/09/2010	31/10/2010	30/11/2010
Impieghi	Sistema bancario	5.580.343.472	5.169.804.658	5.140.128.629	5.090.560.303	5.094.024.586	5.061.019.447	5.029.722.730	4.965.659.902	4.959.225.229	4.904.915.383	4.903.603.246	4.849.739.534	4.855.333.182
	Tasso MoM	(-0,5)	(-7,4)	(-0,6)	(-1,0)	(0,1)	(-0,6)	(-0,6)	(-1,3)	(-0,1)	(-1,1)	(0,0)	(-1,1)	(0,1)
	Tasso QoQ	(-0,6)	(-8,4)	(-8,4)	(-8,8)	(-1,5)	(-1,5)	(-1,2)	(-2,5)	(-2,0)	(-2,5)	(-1,2)	(-2,2)	(-1,0)
	Tasso YoY	(14,4)	(-4,3)	(-0,8)	(-2,2)	(-5,6)	(-6,5)	(-9,6)	(-12,8)	(-12,6)	(-12,7)	(-13,1)	(-13,6)	(-13,0)
Raccolta diretta*	Sistema bancario	8.080.507.133	7.006.591.606	6.795.648.345	6.620.159.373	6.491.866.060	6.372.191.104	6.304.242.667	6.135.101.965	6.069.394.927	6.073.756.912	6.038.859.945	6.073.800.097	5.971.024.381
	Tasso MoM	(-9,7)	(-13,3)	(-3,0)	(-2,6)	(-1,9)	(-1,8)	(-1,1)	(-2,7)	(-1,1)	(0,1)	(-0,6)	(0,6)	(-1,7)
	Tasso QoQ	(-13,9)	(-25,1)	(-24,0)	(-18,1)	(-7,3)	(-6,2)	(-4,8)	(-5,5)	(-4,8)	(-3,7)	(-5,5)	(0,1)	(-1,7)
	Tasso YoY	(-10,8)	(-23,4)	(-26,7)	(-28,4)	(-30,0)	(-32,1)	(-32,7)	(-34,6)	(-35,9)	(-35,3)	(-35,5)	(-32,1)	(-26,1)
Raccolta indiretta	Sistema bancario	3.278.413.783	3.043.852.965	2.976.461.085	2.917.745.286	2.991.517.167	2.979.577.180	2.938.365.122	2.887.645.605	2.800.300.693	2.800.206.071	2.755.357.744	2.722.722.655	2.712.737.472
	Tasso MoM	(-13,5)	(-7,2)	(-2,2)	(-2,0)	(2,5)	(-0,4)	(-1,4)	(-1,7)	(-3,0)	(0,0)	(-1,6)	(-1,2)	(-0,4)
	Tasso QoQ	(-21,7)	(-27,2)	(-21,5)	(-11,0)	(-1,7)	(0,1)	(0,7)	(-3,5)	(-6,0)	(-4,7)	(-4,6)	(-2,8)	(-3,1)
	Tasso YoY	(-30,6)	(-34,5)	(-33,9)	(-32,4)	(-29,2)	(-29,5)	(-29,6)	(-32,3)	(-32,7)	(-33,1)	(-34,1)	(-28,2)	(-17,3)
Raccolta totale	Sistema bancario	11.358.920.916	10.050.444.570	9.772.109.430	9.537.904.659	9.483.383.226	9.351.768.284	9.242.607.789	9.022.747.569	8.869.695.620	8.873.962.983	8.794.217.690	8.796.522.752	8.683.761.853
	Tasso MoM	(-10,8)	(-11,5)	(-2,8)	(-2,4)	(-0,6)	(-1,4)	(-1,2)	(-2,4)	(-1,7)	(0,0)	(-0,9)	(0,0)	(-1,3)
	Tasso QoQ	(-16,3)	(-25,8)	(-23,3)	(-16,0)	(-5,6)	(-4,3)	(-3,1)	(-4,9)	(-5,2)	(-4,0)	(-2,5)	(-0,8)	(-2,1)
	Tasso YoY	(-17,6)	(-27,1)	(-29,0)	(-29,7)	(-29,7)	(-31,3)	(-31,7)	(-33,9)	(-34,9)	(-34,6)	(-35,1)	(-30,9)	(-23,6)

**Note**

Gli impieghi sono al lordo delle rettifiche e comprendono il valore dell'attività di leasing; \* il valore è al netto delle obbligazioni proprie riacquistate.

**Tav. 2 - Andamento mensile delle voci principali della raccolta**

		30/11/2009	31/12/2009	31/01/2010	28/02/2010	31/03/2010	30/04/2010	31/05/2010	30/06/2010	31/07/2010	31/08/2010	30/09/2010	31/10/2010	30/11/2010
Depositi (inclusi cert. dep.)	Sistema bancario	6.853.080.804	5.842.598.704	5.585.086.475	5.392.099.455	5.283.648.351	5.197.231.993	5.146.570.187	4.985.434.861	4.959.917.524	4.954.833.394	4.914.190.090	4.966.703.803	4.850.497.034
	Tasso MoM	(-9,3)	(-14,7)	(-4,4)	(-3,5)	(-2,0)	(-1,6)	(-1,0)	(-3,1)	(-0,5)	(-0,1)	(-0,8)	(1,1)	(-2,3)
	Tasso QoQ	(-9,3)	(-24,5)	(-26,1)	(-21,3)	(-9,6)	(-6,9)	(-4,6)	(-5,6)	(-4,6)	(-3,7)	(-1,4)	(0,1)	(-2,1)
	Tasso YoY	(-2,2)	(-18,7)	(-23,1)	(-25,0)	(-18,7)	(-30,5)	(-30,9)	(-34,1)	(-35,8)	(-34,4)	(-36,5)	(-34,2)	(-29,2)
Depositi della clientela a vista	Sistema bancario	3.780.300.255	3.051.937.756	2.958.387.108	2.869.017.868	2.735.592.985	2.668.980.567	2.639.217.576	2.500.285.730	2.486.013.099	2.423.726.408	2.433.904.340	2.446.148.094	2.323.580.370
	Tasso MoM	(-8,3)	(-19,3)	(-3,1)	(-3,0)	(-4,7)	(-2,4)	(-1,1)	(-5,3)	(-0,6)	(-2,5)	(0,4)	(0,5)	(-5,0)
	Tasso QoQ	(3,9)	(-22,6)	(-28,2)	(-24,1)	(-10,4)	(-9,8)	(-8,0)	(-8,6)	(-6,9)	(-8,2)	(-2,7)	(-1,6)	(-4,1)
	Tasso YoY	(43,6)	(10,3)	(1,9)	(-2,0)	(-12,9)	(-20,0)	(-23,0)	(-28,2)	(-32,1)	(-33,4)	(-38,3)	(-40,7)	(-38,5)
Cd	Sistema bancario	2.770.875.360	2.559.548.816	2.395.179.418	2.323.434.949	2.369.044.358	2.348.144.177	2.335.144.965	2.304.269.860	2.296.502.499	2.307.173.733	2.290.768.125	2.320.085.862	2.326.635.653
	Tasso MoM	(-9,0)	(-7,6)	(-6,4)	(-3,0)	(2,0)	(-0,9)	(-0,6)	(-1,3)	(-0,3)	(0,5)	(-0,7)	(1,3)	(0,3)
	Tasso QoQ	(-22,8)	(-24,4)	(-21,3)	(-16,1)	(-7,4)	(-2,0)	(0,5)	(-2,2)	(-2,0)	(-1,2)	(-2,7)	(-0,6)	(0,8)
	Tasso YoY	(-31,4)	(-36,3)	(-39,9)	(-40,9)	(-37,9)	(-36,6)	(-35,2)	(-37,0)	(-36,9)	(-35,7)	(-32,3)	(-23,8)	(-16,0)
Obbligazioni nette	Sistema bancario	758.095.872	782.182.639	810.266.376	847.660.371	885.502.651	914.353.006	915.281.362	924.134.229	926.525.006	924.298.000	928.595.295	921.142.000	925.180.000
	Tasso MoM	(-6,3)	(3,2)	(3,6)	(4,6)	(4,5)	(3,3)	(0,1)	(1,0)	(0,3)	(-0,2)	(0,5)	(-0,8)	(0,4)
	Tasso QoQ	(7,2)	(5,3)	(0,2)	(11,8)	(13,2)	(12,8)	(8,0)	(4,4)	(1,3)	(1,0)	(0,5)	(-0,6)	(0,1)
	Tasso YoY	(59,0)	(62,1)	(70,9)	(60,0)	(62,4)	(54,2)	(37,9)	(39,9)	(32,0)	(30,7)	(25,1)	(13,9)	(22,0)
Assegni in circolazione	Sistema bancario	10.781.544	12.923.686	14.022.610	10.898.504	9.595.730	11.452.748	6.754.734	8.547.184	8.926.178	7.007.488	9.103.490	8.554.430	11.580.856
	Tasso MoM	(40,5)	(19,9)	(8,5)	(-22,3)	(-12,0)	(19,4)	(-41,0)	(26,5)	(4,4)	(-21,5)	(29,9)	(-6,0)	(35,4)
	Tasso QoQ	(25,6)	(36,5)	(82,7)	(1,1)	(-25,8)	(-18,3)	(-38,0)	(-10,9)	(-22,1)	(3,7)	(6,5)	(-4,2)	(65,3)
	Tasso YoY	(72,5)	(53,7)	(17,6)	(10,7)	(-7,1)	(3,7)	(-36,0)	(-35,3)	(-22,4)	(-18,4)	(-3,8)	(11,5)	(7,4)
P.C.T.	Sistema bancario	458.548.913	368.886.577	386.272.884	369.501.044	313.119.327	249.153.358	235.636.383	216.985.690	174.026.219	187.618.030	186.971.070	177.399.865	183.766.491
	Tasso MoM	(-27,2)	(-19,6)	(4,7)	(-4,3)	(-15,3)	(-20,4)	(-5,4)	(-7,9)	(-19,8)	(7,8)	(-0,3)	(-5,1)	(3,6)
	Tasso QoQ	(-60,1)	(-59,0)	(-38,6)	(-19,4)	(-15,1)	(-35,5)	(-36,2)	(-30,7)	(-30,2)	(-20,4)	(-13,8)	(1,9)	(-2,1)
	Tasso YoY	(-71,2)	(-75,2)	(-74,9)	(-76,0)	(-77,4)	(-81,2)	(-81,6)	(-81,4)	(-83,7)	(-83,7)	(-79,2)	(-71,8)	(-59,9)
GPM	Sistema bancario	306.282.971	275.752.754	249.990.477	246.241.420	238.354.734	243.233.191	243.688.991	219.548.322	236.638.504	231.256.032	214.841.807	227.711.517	227.593.586
	Tasso MoM	(-29,3)	(-10,0)	(-9,3)	(-1,5)	(-3,2)	(2,0)	(0,2)	(-9,9)	(7,8)	(-2,3)	(-7,1)	(6,0)	(-0,1)
	Tasso QoQ	(-39,8)	(-42,8)	(-42,3)	(-19,6)	(-13,6)	(-2,7)	(-1,0)	(-7,9)	(-2,7)	(-5,1)	(-2,1)	(-3,8)	(-1,6)
	Tasso YoY	(-51,4)	(-53,1)	(-56,9)	(-54,6)	(-52,1)	(-55,6)	(-52,1)	(-56,0)	(-52,5)	(-54,5)	(-55,4)	(-47,4)	(-25,7)
Titoli in amministr.	Sistema bancario	2.972.130.812	2.768.100.211	2.726.470.608	2.671.503.866	2.753.162.433	2.736.343.989	2.694.676.131	2.668.097.283	2.563.662.189	2.568.950.039	2.540.515.937	2.495.011.138	2.485.143.886
	Tasso MoM	(-11,5)	(-6,9)	(-1,5)	(-2,0)	(3,1)	(-0,6)	(-1,5)	(-1,0)	(-3,9)	(0,2)	(-1,1)	(-1,8)	(-0,4)
	Tasso QoQ	(-19,2)	(-25,2)	(-18,8)	(-10,1)	(-0,5)	(0,4)	(-3,1)	(0,9)	(-6,3)	(-4,7)	(-4,8)	(-2,7)	(-3,3)
	Tasso YoY	(-27,4)	(-31,9)	(-30,5)	(-29,3)	(-26,1)	(-25,6)	(-26,5)	(-29,2)	(-30,0)	(-30,2)	(-31,4)	(-25,7)	(-16,4)
Valori emessi dall'ente (esclusi dalla raccolta indiretta)	Sistema bancario	869.670.101	890.557.623	910.642.715	907.819.546	944.263.651	973.898.146	959.314.089	977.001.999	972.615.276	971.218.270	974.536.270	967.252.270	967.340.270
	Tasso MoM	(-0,9)	(2,4)	(2,3)	(-0,3)	(4,0)	(3,1)	(-1,5)	(1,8)	(-0,4)	(-0,1)	(0,3)	(-0,7)	(0,0)
	Tasso QoQ	(8,5)	(5,3)	(3,8)	(4,4)	(6,0)	(6,9)	(5,7)	(3,5)	(-0,1)	(1,2)	(-0,3)	(-0,6)	(-0,4)
	Tasso YoY	(30,4)	(33,1)	(38,6)	(28,7)	(31,8)	(32,7)	(21,3)	(22,5)	(23,2)	(21,2)	(15,2)	(10,2)	(11,2)

**Tav. 3 - Andamento mensile delle voci principali degli impieghi**

		30/11/2009	31/12/2009	31/01/2010	28/02/2010	31/03/2010	30/04/2010	31/05/2010	30/06/2010	31/07/2010	31/08/2010	30/09/2010	31/10/2010	30/11/2010
Impieghi	Sistema bancario	5.580.343.472	5.169.804.658	5.140.128.629	5.090.560.303	5.094.024.586	5.061.019.447	5.029.722.730	4.965.659.902	4.959.225.229	4.904.915.383	4.903.603.246	4.849.739.534	4.855.333.182
	Tasso MoM	(-0,5)	(-7,4)	(-0,6)	(-1,0)	(0,1)	(-0,6)	(-0,6)	(-1,3)	(-0,1)	(-1,1)	(0,0)	(-1,1)	(0,1)
	Tasso QoQ	(-0,6)	(-8,4)	(-8,4)	(-8,8)	(-1,5)	(-1,5)	(-1,2)	(-2,5)	(-2,0)	(-2,5)	(-1,2)	(-2,2)	(-1,0)
	Tasso YoY	(14,4)	(-4,3)	(-0,8)	(-2,2)	(-5,6)	(-6,5)	(-9,6)	(-12,8)	(-12,6)	(-12,7)	(-13,1)	(-13,6)	(-13,0)
Sofferenze	Sistema bancario	147.369.214	147.718.861	147.755.459	146.688.005	157.925.487	159.012.331	168.592.844	177.253.880	185.376.033	185.562.035	185.575.797	191.626.225	238.143.127
	Tasso MoM	(1,8)	(0,2)	(0,0)	(-0,7)	(7,7)	(0,7)	(6,0)	(5,1)	(4,6)	(0,1)	(0,0)	(3,3)	(24,3)
	Tasso QoQ	(5,1)	(-2,3)	(2,0)	(-0,5)	(6,9)	(7,6)	(14,9)	(12,2)	(16,6)	(10,1)	(4,7)	(3,4)	(28,3)
	Tasso YoY	(40,4)	(5,5)	(4,5)	(2,7)	(26,5)	(24,9)	(28,3)	(34,7)	(32,9)	(32,3)	(22,8)	(32,3)	(61,6)
Fondo rischi su crediti dell'attivo	Sistema bancario	174.594.514	151.914.963	158.883.201	163.836.402	174.779.288	174.832.557	175.570.982	207.808.788	207.717.412	224.680.513	230.506.456	226.790.819	253.139.314
	Tasso MoM	(0,6)	(-13,0)	(4,6)	(3,1)	(6,7)	(0,0)	(0,4)	(18,4)	(0,0)	(8,2)	(2,6)	(-1,6)	(11,6)
	Tasso QoQ	(2,5)	(-12,8)	(-8,5)	(-6,2)	(15,1)	(10,0)	(7,2)	(18,9)	(18,8)	(28,0)	(10,9)	(9,2)	(12,7)
	Tasso YoY	(-14,9)	(-13,3)	(-12,0)	(-14,5)	(21,2)	(20,8)	(22,0)	(38,9)	(23,1)	(31,9)	(32,3)	(30,6)	(45,0)
Fondo rischi su crediti del passivo	Sistema bancario	28.381.207	28.381.207	28.381.207	28.381.207	42.422.117	42.513.783	42.255.450	12.553.893	12.553.893	12.053.893	12.865.008	12.054.894	12.054.894
	Tasso MoM	(0,0)	(0,0)	(0,0)	(0,0)	(49,5)	(0,2)	(-0,6)	(-70,3)	(0,0)	(-4,0)	(6,7)	(-6,3)	(0,0)
	Tasso QoQ	(0,0)	(0,0)	(0,0)	(0,0)	(49,5)	(49,8)	(48,9)	(-70,4)	(-70,5)	(-71,5)	(2,5)	(-4,0)	(0,0)
	Tasso YoY	(2,9)	(2,9)	(2,9)	(-3,4)	(49,5)	(49,8)	(48,9)	(-55,8)	(-55,8)	(-57,5)	(-54,7)	(-57,5)	(-57,5)

Note: gli impieghi sono al lordo delle rettifiche e comprendono il valore dell'attività di leasing.

**Tav. 4 - Andamento mensile di alcuni indicatori di liquidità e qualità dell'attivo**

		30/11/2009	31/12/2009	31/01/2010	28/02/2010	31/03/2010	30/04/2010	31/05/2010	30/06/2010	31/07/2010	31/08/2010	30/09/2010	31/10/2010	30/11/2010
<i>Liquidità</i>														
Impieghi/ Raccolta diretta	Sistema bancario	69,06	73,78	75,64	76,89	78,47	79,42	79,78	80,94	81,71	80,76	81,20	79,85	81,31
<i>Qualità dell'attivo</i>														
Fondi Rischi su crediti / Impieghi	Sistema bancario	3,64	3,49	3,64	3,78	4,26	4,29	4,33	4,44	4,44	4,83	4,96	4,92	5,46
Sofferenze / Impieghi	Sistema bancario	2,64	2,86	2,87	2,88	3,10	3,14	3,35	3,57	3,74	3,78	3,78	3,95	4,90

Note:

**Tav. 5 - Andamento trimestrale della raccolta e degli impieghi interbancari**

		30/11/2009	31/12/2009	31/01/2010	28/02/2010	31/03/2010	30/04/2010	31/05/2010	30/06/2010	31/07/2010	31/08/2010	30/09/2010	31/10/2010	30/11/2010
Debiti verso banche:	Sistema bancario		413.100.193	-	-	567.195.804	-	-	641.769.102	-	-	576.273.347	-	-
	Tasso YoY		n.d.	n.d.	n.d.	(37,3)	n.d.	n.d.	(13,1)	n.d.	n.d.	(-10,2)	n.d.	n.d.
a vista	Sistema bancario		192.344.734	-	-	240.314.580	-	-	186.437.205	-	-	144.984.377	-	-
	Tasso YoY		n.d.	n.d.	n.d.	(24,9)	n.d.	n.d.	(-22,4)	n.d.	n.d.	(-22,2)	n.d.	n.d.
a termine o con preavviso	Sistema bancario		220.755.459	-	-	326.881.224	-	-	455.331.897	-	-	431.288.970	-	-
	Tasso YoY		n.d.	n.d.	n.d.	(48,1)	n.d.	n.d.	(39,3)	n.d.	n.d.	(-5,3)	n.d.	n.d.
Crediti verso banche:	Sistema bancario		1.207.858.673	-	-	1.390.670.238	-	-	1.324.138.535	-	-	1.381.797.103	-	-
	Tasso YoY		n.d.	n.d.	n.d.	(15,1)	n.d.	n.d.	(-4,8)	n.d.	n.d.	(4,4)	n.d.	n.d.
a vista	Sistema bancario		927.541.667	-	-	465.748.452	-	-	393.534.396	-	-	383.153.701	-	-
	Tasso YoY		n.d.	n.d.	n.d.	(-49,8)	n.d.	n.d.	(-15,5)	n.d.	n.d.	(-2,6)	n.d.	n.d.
altri crediti	Sistema bancario		280.317.007	-	-	924.921.786	-	-	930.604.139	-	-	998.643.402	-	-
	Tasso YoY		n.d.	n.d.	n.d.	(230,0)	n.d.	n.d.	(0,6)	n.d.	n.d.	(7,3)	n.d.	n.d.



**Tav. 6 - Variazioni assolute e tassi di crescita da inizio anno**

		<b>Var. 2010 ▪</b>	<b>Var. 2009 **</b>	<b>Var. 2010 ▪</b>	<b>Var. 2009 **</b>
<b>Impieghi lordi</b>	Sistema bancario	-314.471.476	180.777.840	-6,08%	3,35%
<b>Raccolta diretta</b>	Sistema bancario	-1.035.567.225	-1.063.642.282	-14,78%	-11,63%
<b>Raccolta indiretta</b>	Sistema bancario	-331.115.493	-1.371.627.374	-10,88%	-29,50%
<b>Raccolta totale</b>	Sistema bancario	-1.366.682.718	-2.435.269.656	-13,60%	-17,65%

▪ Da 1 gennaio 2010 al 30 novembre 2010

\*\*Da 1 gennaio 2009 al 30 novembre 2009