

# Nota mensile sull'andamento del sistema bancario

**2010**  
**Dic**

*Periodo di analisi:* **Dicembre 2010**

*A cura di:* Servizio Vigilanza Mercato e Intermediari

*Qualità dei dati:* **Dati provvisori<sup>1</sup>**

*Nota redatta il* 10 marzo 2011

## 1. Raccolta

Alla fine di dicembre, la raccolta totale del sistema si è attestata a 8,5 miliardi di euro (Figura 1a), di cui euro 5,9 mld di raccolta diretta ed euro 2,6 mld di raccolta indiretta.

L'aggregato, rispetto al mese precedente, ha registrato una contrazione di 166,1 mln di euro. Il tasso di variazione trimestrale è passato dal -2,1% al -3,1%, quello annuale si è attestato al -15,3% dal precedente -23,6% (Figura 1d).

## 2. Raccolta diretta

La raccolta diretta, in diminuzione di 70,5 mln di euro rispetto a novembre, ha evidenziato un tasso negativo del 2,3% (-1,7% a novembre). Il tasso annuale si è attestato al -15,8% dal precedente -26,1%.

L'andamento dell'aggregato è spiegato dalla diminuzione della raccolta in titoli (-79,1 mln €), compensata, in parte, dalla crescita dei depositi (+8,6 mln €).

Nel dettaglio, la contrazione della raccolta in titoli è da attribuirsi, principalmente, alla flessione dei cd (-67,1 mln €) e dei pct (-16 mln €), nonostante il contributo positivo fornito dalle obbligazioni (+8,6 mln €). Con riferimento ai depositi, si evidenzia la crescita di quelli a vista (+8,3 mln €) e di quelli a termine (+8,4 mln €), mentre i depositi in valuta hanno evidenziato una diminuzione di 8 mln di euro.

## 3. Raccolta indiretta

Nel mese in esame, la raccolta indiretta è diminuita di 95,6 mln di euro, variazione equivalente a un tasso trimestrale negativo del 5% (-3,1% a novembre). Il tasso annuale si è ragguagliato al -14% dal precedente -17,3%.

La predetta variazione è da imputarsi, quasi interamente, alla diminuzione del patrimonio amministrato (-92,5 mln €).

## 4. Impieghi e sofferenze

Alla fine dell'anno 2010 gli impieghi si sono ragguagliati a 4,9 miliardi di euro (Figura 2a).

L'aggregato ha evidenziato una crescita di 2,8 mln di euro rispetto al mese precedente, in ragione, principalmente, dell'aumento della voce "altri crediti" (+21,2 mln €), parzialmente compensato dalla flessione dei crediti chirografari (-18,4 mln €) (Figura 2b). L'incremento della voce "altri crediti" è da attribuirsi sia alla crescita dell'attività di leasing (+12,8 mln €) che all'aumento delle sofferenze (+8,5 mln €) (Figura 2b).

Il rapporto impieghi/raccolta diretta del sistema si è attestato all'82,3% dal precedente 81,3% (Figura 3b).

Per quanto riguarda la qualità del credito, le sofferenze, come già anticipato, sono cresciute di 8,5 mln di euro, attestandosi, alla fine di dicembre, a euro 246,6 mln di euro. I fondi rischi su crediti, aumentati di 19,7 mln di euro rispetto al mese precedente, si sono ragguagliati a 284,9 mln di euro.

Il rapporto sofferenze/impieghi è cresciuto al 5,1% dal 4,9% registrato a novembre (Figura 3a).

<sup>1</sup> Si considerano definitivi i dati per i quali sono stati completati i controlli di congruità e risultano acquisite le eventuali conferme sulla correttezza dei dati da parte degli enti segnalanti. I dati relativi alla raccolta diretta sono al netto del valore delle obbligazioni proprie riacquistate, quelli della raccolta indiretta sono al netto dei valori emessi dall'ente segnalante.

## 5. Raccolta e impieghi interbancari

Alla fine di dicembre, la raccolta interbancaria del sistema si è ragguagliata a 465 mln di euro, di cui euro 81,3 mln a vista ed euro 383,7 mln a termine o con preavviso.

Rispetto al trimestre precedente, l'aggregato ha registrato una diminuzione di 111,3 mln di euro. Il tasso di variazione trimestrale è risultato negativo del 19,3% dal precedente -10,2%.

Gli impieghi interbancari si sono ragguagliati a 1.444,2 mln di euro, di cui euro 333,9 mln a vista e euro 1.110,3 mln di altri crediti.

L'aggregato ha registrato un incremento di 62,4 mln di euro. Il tasso di variazione trimestrale (+4,5%) è risultato in linea con quello del trimestre precedente (+4,4%).

## 6. Andamento del sistema da inizio anno

Nell'anno 2010, la raccolta totale del sistema bancario, sulla base delle segnalazioni di vigilanza, mensili e trimestrali, è diminuita di 1.532,8 mln di euro, di cui 1.106,1 mln di euro di raccolta diretta e 426,7 mln di euro di raccolta indiretta. Nello stesso periodo, gli impieghi sono diminuiti di 311,6 mln di euro.

In termini percentuali, la raccolta totale è diminuita del 15,3% a fronte di un valore negativo del 27,1% evidenziato nel corso dell'anno precedente.

Lo stock degli impieghi nell'arco del 2010 è risultato in diminuzione del 6%, mentre nell'anno precedente la contrazione è stata del 4,3%.

Nell'appendice statistica (Tavola 6) sono riportate le variazioni in valore assoluto e i tassi di crescita degli impieghi, della raccolta diretta, indiretta e totale riferiti al periodo che intercorre tra l'inizio dell'anno e il mese oggetto dell'analisi e il medesimo periodo dell'anno precedente.

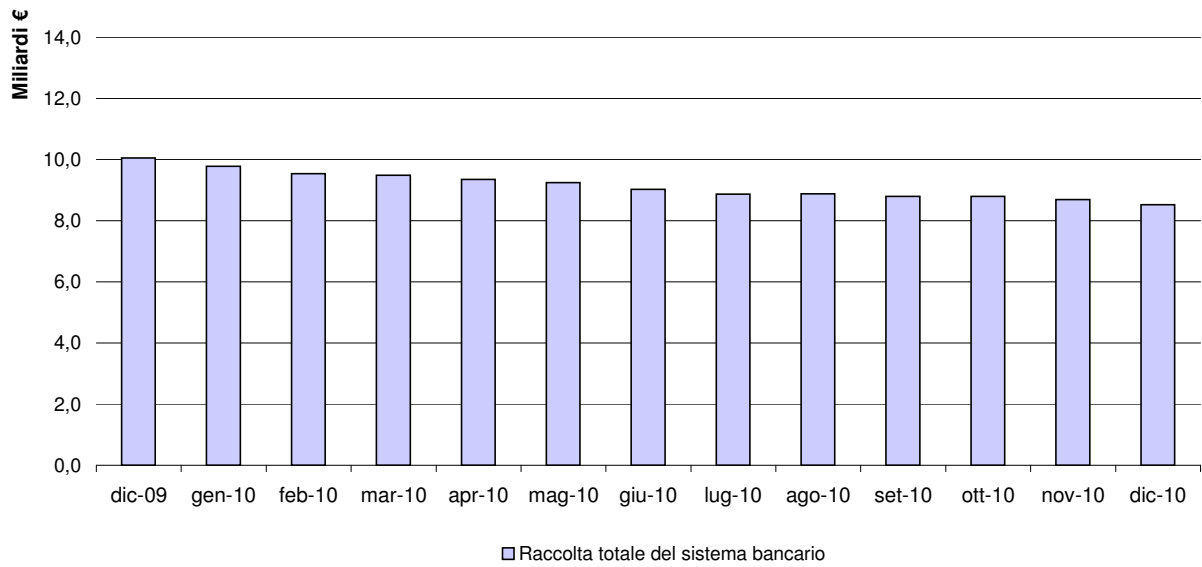
## 7. Mezzi propri

Il sistema bancario, durante il 2010, ha evidenziato una contrazione del patrimonio netto di 145,6 mln di euro, equivalente ad un tasso annuo negativo del 12%, attestandosi, a fine dicembre, a 1.068,9 milioni di euro.

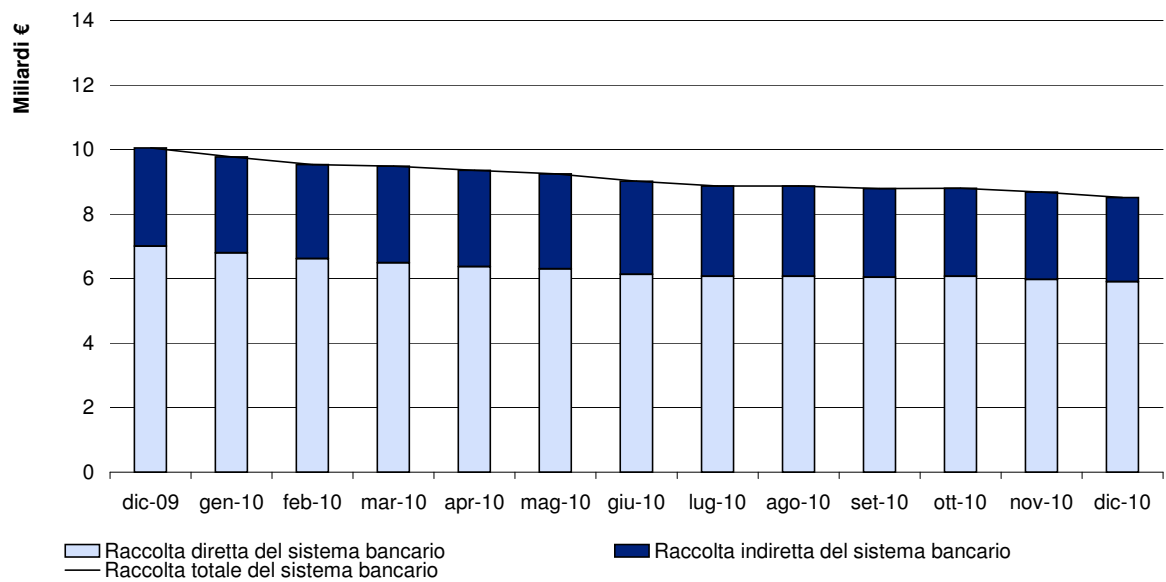
Il rapporto patrimonio netto/totale attivo è risultato pari al 13,1% (12,8% a dicembre 2009).

---

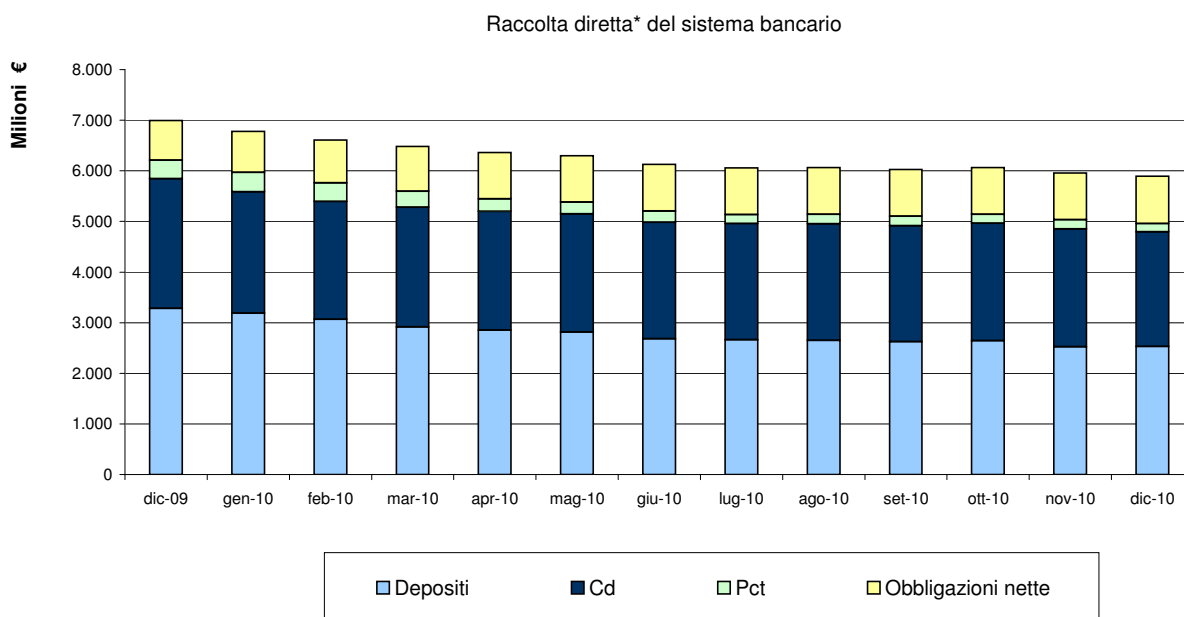
**Fig. 1a - Raccolta totale**



**Fig. 1b - Raccolta totale - diretta e indiretta**

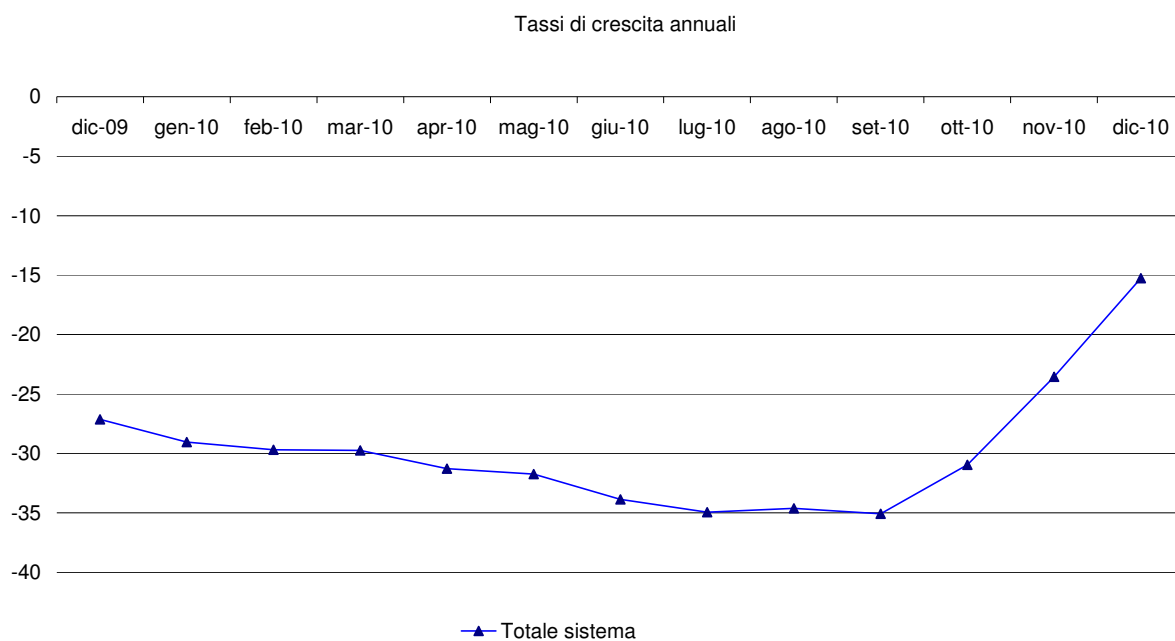


**Fig.1c - Composizione della raccolta diretta**

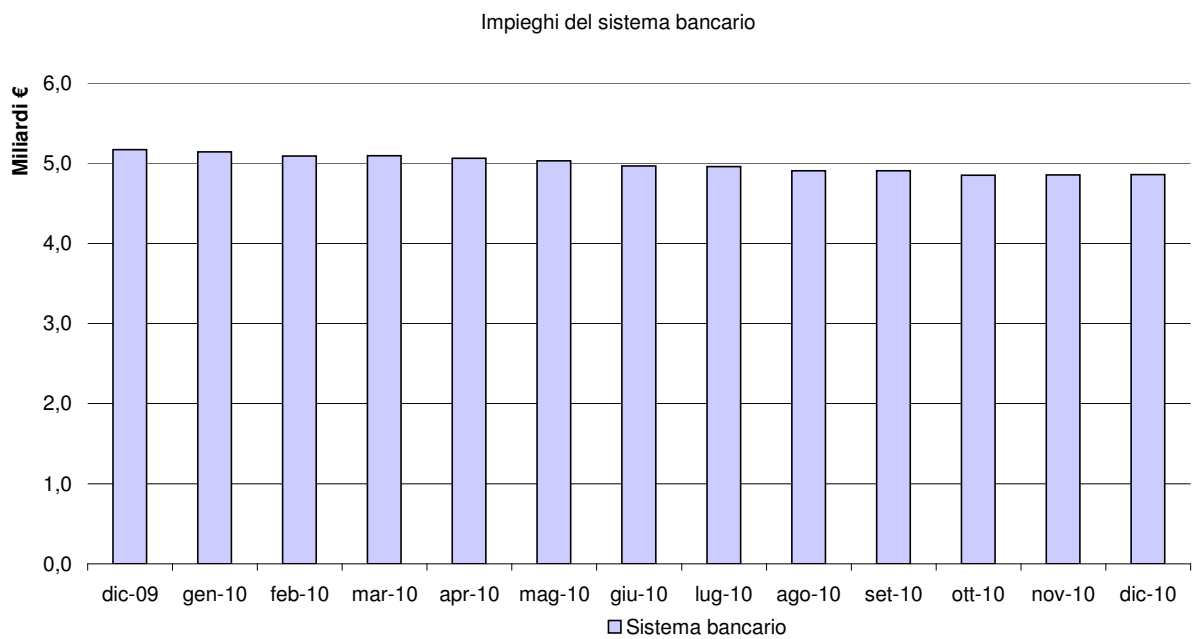


\* Nella raccolta diretta è compresa la componente "assegni" che, tuttavia, non è stata evidenziata nel grafico in quanto trascurabile.

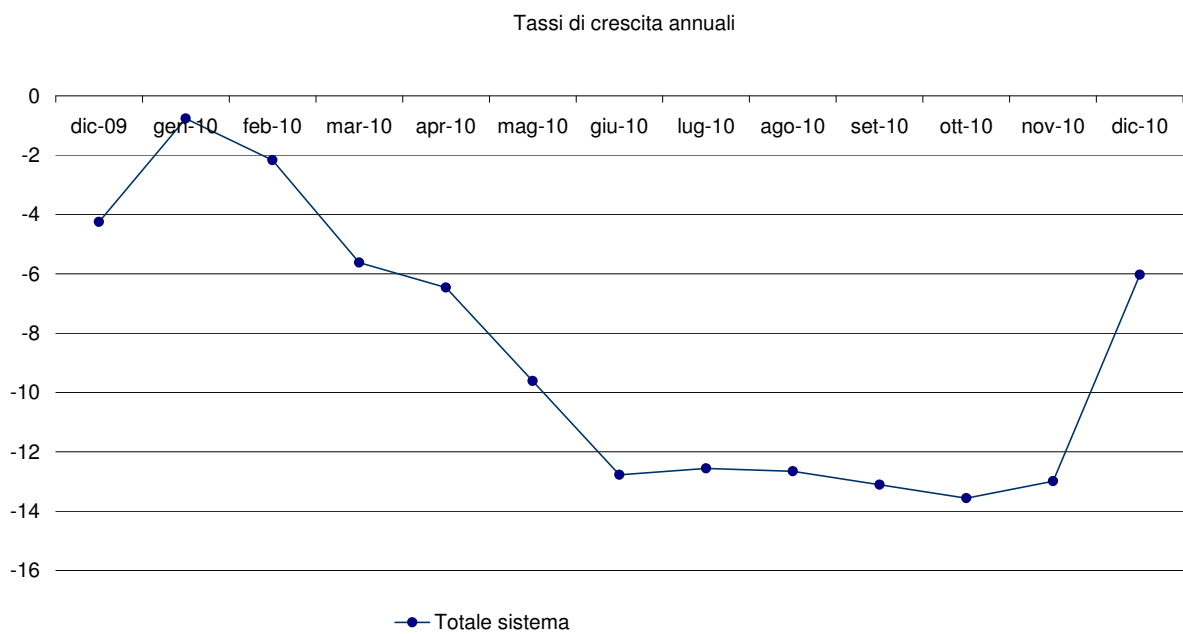
**Fig. 1d - Raccolta totale (tassi di crescita annuali\*)**



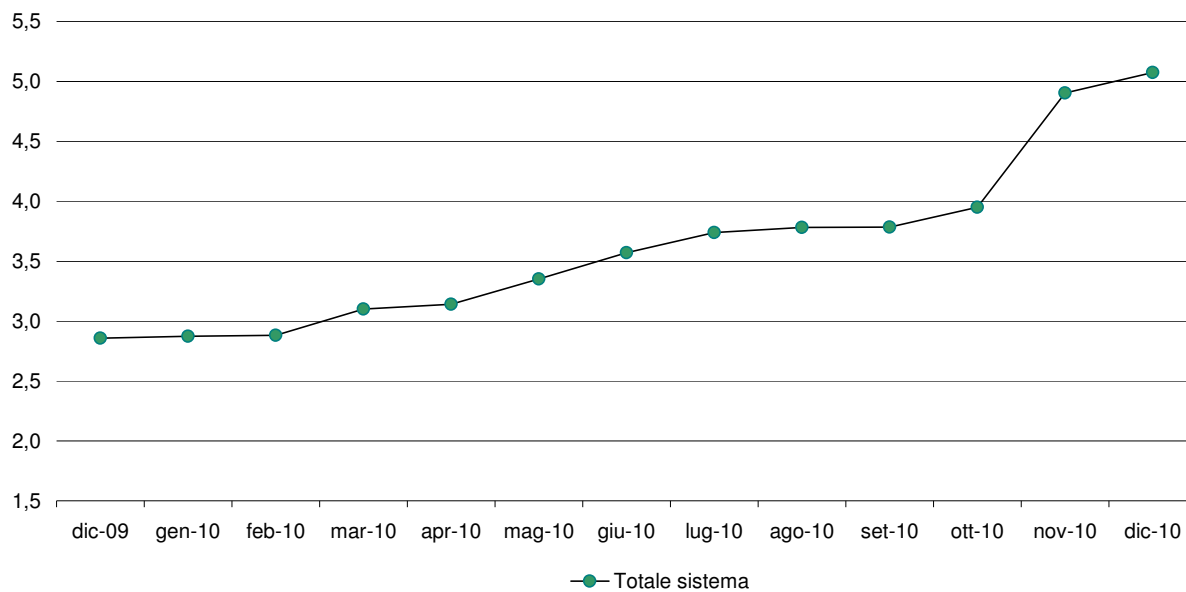
**Fig. 2a - Impieghi**



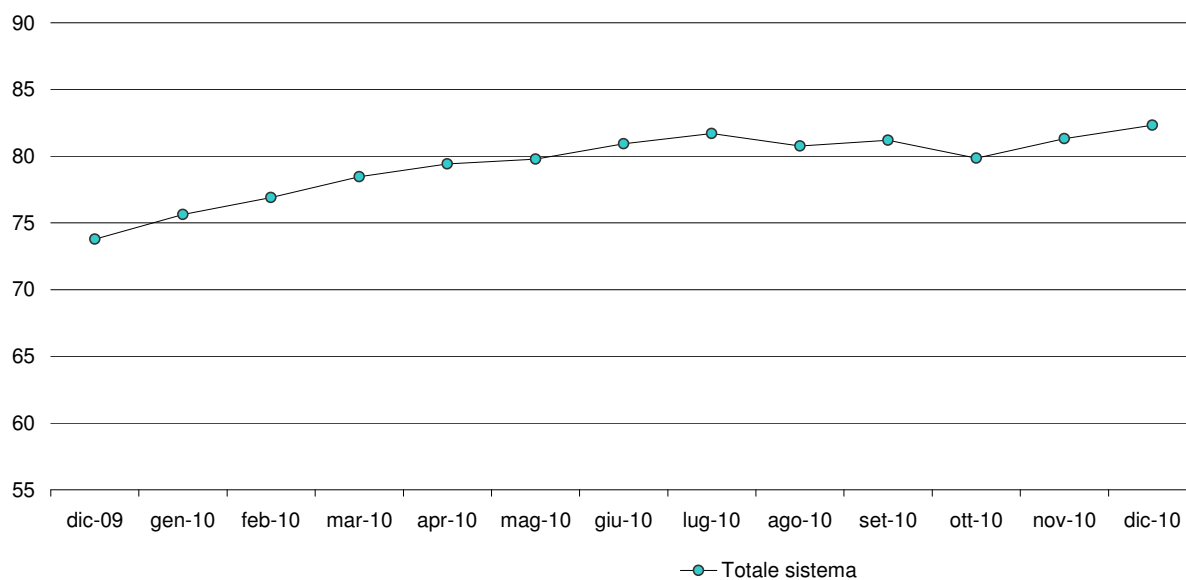
**Fig. 2b - Impieghi (tassi di crescita annuali\*)**



**Fig. 3a - Sofferenze / Impieghi (%)**



**Fig. 3b - Impieghi / Raccolta diretta (%)**



**Note**

\* Il tasso annuale è calcolato rapportando il valore del mese con il valore dello stesso mese nell'anno precedente.

## Appendice Statistica

**Tav. 1 - Andamento mensile degli Impieghi e della raccolta**

		31/12/2009	31/01/2010	28/02/2010	31/03/2010	30/04/2010	31/05/2010	30/06/2010	31/07/2010	31/08/2010	30/09/2010	31/10/2010	30/11/2010	31/12/2010
Impieghi	Sistema bancario	5.169.804.658	5.140.128.629	5.090.560.303	5.094.024.586	5.061.019.447	5.029.722.730	4.965.659.902	4.959.225.229	4.904.915.383	4.903.603.246	4.849.739.534	4.855.333.182	4.858.173.416
	Tasso MoM	(-7,4)	(-0,6)	(-1,0)	(0,1)	(-0,6)	(-0,6)	(-1,3)	(-0,1)	(-1,1)	(0,0)	(-1,1)	(0,1)	(0,1)
	Tasso QoQ	(-8,4)	(-8,4)	(-8,8)	(-1,5)	(-1,5)	(-1,2)	(-2,5)	(-2,0)	(-2,5)	(-1,2)	(-2,2)	(-1,0)	(-0,9)
	Tasso YoY	(-4,3)	(-0,8)	(-2,2)	(-5,6)	(-6,5)	(-9,6)	(-12,8)	(-12,6)	(-12,7)	(-13,1)	(-13,6)	(-13,0)	(-6,0)
Raccolta diretta*	Sistema bancario	7.006.591.606	6.795.648.345	6.620.159.373	6.491.866.060	6.372.191.104	6.304.242.667	6.135.101.965	6.069.394.927	6.073.756.912	6.038.859.945	6.073.800.097	5.971.024.381	5.900.528.586
	Tasso MoM	(-13,3)	(-3,0)	(-2,6)	(-1,9)	(-1,8)	(-1,1)	(-2,7)	(-1,1)	(0,1)	(-0,6)	(0,6)	(-1,7)	(-1,2)
	Tasso QoQ	(-25,1)	(-24,0)	(-18,1)	(-7,3)	(-18,1)	(-7,3)	(-4,8)	(-5,5)	(-3,7)	(-1,6)	(0,1)	(-1,7)	(-2,3)
	Tasso YoY	(-23,4)	(-26,7)	(-28,4)	(-30,0)	(-32,1)	(-32,7)	(-34,6)	(-35,9)	(-35,3)	(-35,5)	(-32,1)	(-26,1)	(-15,8)
Raccolta indiretta	Sistema bancario	3.043.852.965	2.976.461.085	2.917.745.286	2.991.517.167	2.979.577.180	2.938.365.122	2.887.645.605	2.800.300.693	2.800.206.071	2.755.357.744	2.722.722.655	2.712.737.472	2.617.108.647
	Tasso MoM	(-7,2)	(-2,2)	(-2,0)	(2,5)	(-0,4)	(-1,4)	(-1,7)	(-3,0)	(0,0)	(-1,6)	(-1,2)	(-0,4)	(-3,5)
	Tasso QoQ	(-27,2)	(-21,5)	(-11,0)	(-1,7)	(0,1)	(0,7)	(-3,5)	(-6,0)	(-4,7)	(-4,6)	(-2,8)	(-3,1)	(-5,0)
	Tasso YoY	(-34,5)	(-33,9)	(-32,4)	(-29,2)	(-29,5)	(-29,6)	(-32,3)	(-32,7)	(-33,1)	(-34,1)	(-28,2)	(-17,3)	(-14,0)
Raccolta totale	Sistema bancario	10.050.444.570	9.772.109.430	9.537.904.659	9.483.383.226	9.351.768.284	9.242.607.789	9.022.747.569	8.869.695.620	8.873.962.983	8.794.217.690	8.796.522.752	8.683.761.853	8.517.637.232
	Tasso MoM	(-11,5)	(-2,8)	(-2,4)	(-0,6)	(-1,4)	(-1,2)	(-2,4)	(-1,7)	(0,0)	(-0,9)	(0,0)	(-1,3)	(-1,9)
	Tasso QoQ	(-25,8)	(-23,3)	(-16,0)	(-5,6)	(-4,3)	(-3,1)	(-4,9)	(-5,2)	(-4,0)	(-2,5)	(-0,8)	(-2,1)	(-3,1)
	Tasso YoY	(-27,1)	(-29,0)	(-29,7)	(-29,7)	(-31,3)	(-31,7)	(-33,9)	(-34,9)	(-34,6)	(-35,1)	(-30,9)	(-23,6)	(-15,3)

**Note**

Gli impieghi sono al lordo delle rettifiche e comprendono il valore dell'attività di leasing; \* il valore è al netto delle obbligazioni proprie riacquistate.

**Tav. 2 - Andamento mensile delle voci principali della raccolta**

		31/12/2009	31/01/2010	28/02/2010	31/03/2010	30/04/2010	31/05/2010	30/06/2010	31/07/2010	31/08/2010	30/09/2010	31/10/2010	30/11/2010	31/12/2010
Depositi (inclusi cert. dep.)	Sistema bancario	5.842.598.704	5.585.086.475	5.392.099.455	5.283.648.351	5.197.231.993	5.146.570.187	4.985.434.861	4.959.917.524	4.954.833.394	4.914.190.090	4.966.703.803	4.850.497.034	4.792.025.136
	Tasso MoM	(-14,7)	(-4,4)	(-3,5)	(-2,0)	(-1,6)	(-1,0)	(-3,1)	(-0,5)	(-0,1)	(-0,8)	(1,1)	(-2,3)	(-1,2)
	Tasso QoQ	(-24,5)	(-26,1)	(-21,3)	(-9,6)	(-6,9)	(-4,6)	(-5,6)	(-4,6)	(-3,7)	(-1,4)	(0,1)	(-2,1)	(-2,5)
	Tasso YoY	(-18,7)	(-23,1)	(-25,0)	(-28,2)	(-30,5)	(-30,9)	(-34,1)	(-35,8)	(-34,4)	(-36,5)	(-34,2)	(-29,2)	(-18,0)
Depositi della clientela a vista	Sistema bancario	3.051.937.756	2.958.387.108	2.869.017.868	2.735.592.985	2.668.980.567	2.639.217.576	2.500.285.730	2.486.013.099	2.423.726.408	2.433.904.340	2.446.148.094	2.323.580.370	2.331.836.470
	Tasso MoM	(-19,3)	(-3,1)	(-3,0)	(-4,7)	(-2,4)	(-1,1)	(-5,3)	(-0,6)	(-2,5)	(0,4)	(0,5)	(-5,0)	(0,4)
	Tasso QoQ	(-22,6)	(-28,2)	(-24,1)	(-10,4)	(-9,8)	(-8,0)	(-8,6)	(-6,9)	(-8,2)	(-2,7)	(-1,6)	(-4,1)	(-4,2)
	Tasso YoY	(10,3)	(1,9)	(-2,0)	(-12,9)	(-20,0)	(-23,0)	(-28,2)	(-32,1)	(-33,4)	(-38,3)	(-40,7)	(-38,5)	(-23,6)
Cd	Sistema bancario	2.559.548.816	2.395.179.418	2.323.434.949	2.369.044.358	2.348.144.177	2.335.144.965	2.304.269.860	2.296.502.499	2.307.173.733	2.290.768.125	2.320.085.862	2.326.635.653	2.259.573.814
	Tasso MoM	(-7,6)	(-6,4)	(-3,0)	(2,0)	(-0,9)	(-0,6)	(-1,3)	(-0,3)	(0,5)	(-0,7)	(1,3)	(0,3)	(-2,9)
	Tasso QoQ	(-24,4)	(-21,3)	(-16,1)	(-7,4)	(-2,0)	(0,5)	(-2,7)	(-2,0)	(-1,2)	(-2,2)	(-0,6)	(1,0)	(0,8)
	Tasso YoY	(-36,3)	(-39,9)	(-40,9)	(-37,9)	(-36,6)	(-35,2)	(-37,0)	(-36,9)	(-36,9)	(-35,7)	(-32,3)	(-23,8)	(-16,0)
Obbligazioni nette	Sistema bancario	782.182.639	810.266.376	847.660.371	885.502.651	914.353.006	915.281.362	924.134.229	926.525.006	924.298.000	928.595.295	921.142.000	925.180.000	933.795.629
	Tasso MoM	(-7,4)	(3,6)	(4,6)	(4,5)	(3,3)	(0,1)	(1,0)	(0,3)	(-0,2)	(0,5)	(-0,8)	(0,4)	(0,9)
	Tasso QoQ	(5,3)	(0,2)	(0,3)	(13,2)	(12,8)	(8,0)	(4,4)	(1,3)	(1,0)	(0,5)	(-0,6)	(0,1)	(0,6)
	Tasso YoY	(62,1)	(70,9)	(60,0)	(62,4)	(54,2)	(37,9)	(39,9)	(32,0)	(30,7)	(25,1)	(13,9)	(9,5)	(19,4)
Assegni in circolazione	Sistema bancario	12.923.686	14.022.610	10.898.504	9.595.730	11.452.748	6.754.734	8.547.184	8.926.178	7.007.488	9.103.490	8.554.430	11.580.856	6.916.136
	Tasso MoM	(19,9)	(8,5)	(-22,3)	(-12,0)	(19,4)	(-41,0)	(26,5)	(4,4)	(-21,5)	(29,9)	(-6,0)	(35,4)	(-40,3)
	Tasso QoQ	(36,5)	(82,7)	(1,1)	(-25,8)	(-18,3)	(-38,0)	(-10,9)	(-22,1)	(3,7)	(6,5)	(-4,2)	(65,3)	(-24,0)
	Tasso YoY	(53,7)	(17,6)	(10,7)	(-7,1)	(3,7)	(-36,0)	(-35,3)	(-22,4)	(-18,4)	(-3,8)	(11,5)	(7,4)	(-46,5)
P.C.T.	Sistema bancario	368.886.577	386.272.884	369.501.044	313.119.327	249.153.358	235.636.383	216.985.690	174.026.219	187.618.030	186.971.070	177.399.865	183.766.491	167.791.684
	Tasso MoM	(-19,6)	(4,7)	(-4,3)	(-15,3)	(-20,4)	(-5,4)	(-7,9)	(-19,8)	(7,8)	(-0,3)	(-5,1)	(3,6)	(-8,7)
	Tasso QoQ	(-59,0)	(-38,6)	(-19,4)	(-15,1)	(-35,5)	(-36,2)	(-30,7)	(-30,2)	(-20,4)	(-13,8)	(-1,9)	(-2,1)	(-10,3)
	Tasso YoY	(-75,2)	(-74,9)	(-76,0)	(-77,4)	(-81,2)	(-81,6)	(-81,4)	(-83,7)	(-83,7)	(-79,2)	(-71,8)	(-59,9)	(-54,5)
GPM	Sistema bancario	275.752.754	249.990.477	246.241.420	238.354.734	243.233.191	243.688.991	219.548.322	236.638.504	231.256.032	214.841.807	227.711.517	227.593.586	224.424.019
	Tasso MoM	(-10,0)	(-9,3)	(-1,5)	(-3,2)	(2,0)	(0,2)	(-9,9)	(7,8)	(-2,3)	(-7,1)	(6,0)	(-0,1)	(-1,4)
	Tasso QoQ	(-42,8)	(-42,3)	(-19,6)	(-13,6)	(-2,7)	(-1,0)	(-7,9)	(-2,7)	(-5,1)	(-2,1)	(-3,8)	(-1,6)	(4,5)
	Tasso YoY	(-53,1)	(-56,9)	(-54,6)	(-52,1)	(-55,6)	(-52,1)	(-56,0)	(-52,5)	(-54,5)	(-55,4)	(-47,4)	(-25,7)	(-18,6)
Titoli in amministr.	Sistema bancario	2.768.100.211	2.726.470.608	2.671.503.866	2.753.162.433	2.736.343.989	2.694.676.131	2.668.097.283	2.563.662.189	2.568.950.039	2.540.515.937	2.495.011.138	2.485.143.886	2.392.684.628
	Tasso MoM	(-6,9)	(-1,5)	(-2,0)	(3,1)	(-0,6)	(-1,5)	(-1,0)	(-3,9)	(0,2)	(-1,1)	(-1,8)	(-0,4)	(-3,7)
	Tasso QoQ	(-25,2)	(-18,8)	(-10,1)	(-0,5)	(0,4)	(0,9)	(-3,1)	(-6,3)	(-4,7)	(-4,8)	(-2,7)	(-3,3)	(-5,8)
	Tasso YoY	(-31,9)	(-30,5)	(-29,3)	(-26,1)	(-25,6)	(-26,5)	(-29,2)	(-30,0)	(-30,2)	(-31,4)	(-25,7)	(-16,4)	(-13,6)
Valori emessi dall'ente (esclusi dalla raccolta indiretta)	Sistema bancario	890.557.623	910.642.715	907.819.546	944.263.651	973.898.146	959.314.089	977.001.999	972.615.276	971.218.270	974.536.270	967.252.270	967.340.270	1.020.748.644
	Tasso MoM	(2,4)	(2,3)	(-0,3)	(4,0)	(3,1)	(-1,5)	(1,8)	(-0,4)	(-0,1)	(0,3)	(-0,7)	(0,0)	(5,5)
	Tasso QoQ	(5,3)	(3,8)	(4,4)	(6,0)	(6,9)	(5,7)	(3,5)	(-0,1)	(1,2)	(-0,3)	(-0,6)	(-0,4)	(4,7)
	Tasso YoY	(33,1)	(38,6)	(28,7)	(31,8)	(32,7)	(21,3)	(22,5)	(23,2)	(21,2)	(15,2)	(10,2)	(11,2)	(14,6)

**Tav. 3 - Andamento mensile delle voci principali degli impieghi**

		31/12/2009	31/01/2010	28/02/2010	31/03/2010	30/04/2010	31/05/2010	30/06/2010	31/07/2010	31/08/2010	30/09/2010	31/10/2010	30/11/2010	31/12/2010
Impieghi	Sistema bancario	5.169.804.658	5.140.128.629	5.090.560.303	5.094.024.586	5.061.019.447	5.029.722.730	4.965.659.902	4.959.225.229	4.904.915.383	4.903.603.246	4.849.739.534	4.855.333.182	4.858.173.416
	Tasso MoM	(-7,4)	(-0,6)	(-1,0)	(0,1)	(-0,6)	(-0,6)	(-1,3)	(-0,1)	(-1,1)	(0,0)	(-1,1)	(0,1)	(0,1)
	Tasso QoQ	(-8,4)	(-8,4)	(-8,8)	(-1,5)	(-1,5)	(-1,2)	(-2,5)	(-2,0)	(-2,5)	(-1,2)	(-2,2)	(-1,0)	(-0,9)
	Tasso YoY	(-4,3)	(-0,8)	(-2,2)	(-5,6)	(-6,5)	(-9,6)	(-12,8)	(-12,6)	(-12,7)	(-13,1)	(-13,6)	(-13,0)	(-6,0)
Sofferenze	Sistema bancario	147.718.861	147.755.459	146.688.005	157.925.487	159.012.331	168.592.844	177.253.880	185.376.033	185.562.035	185.575.797	191.626.225	238.143.127	246.604.437
	Tasso MoM	(0,2)	(0,0)	(-0,7)	(7,7)	(0,7)	(6,0)	(5,1)	(4,6)	(0,1)	(0,0)	(3,3)	(24,3)	(3,6)
	Tasso QoQ	(-2,3)	(2,0)	(-0,5)	(6,9)	(7,6)	(14,9)	(12,2)	(16,6)	(10,1)	(4,7)	(3,4)	(28,3)	(32,9)
	Tasso YoY	(5,5)	(4,5)	(2,7)	(26,5)	(24,9)	(28,3)	(34,7)	(32,9)	(32,3)	(22,8)	(32,3)	(61,6)	(66,9)
Fondo rischi su crediti dell'attivo	Sistema bancario	151.914.963	158.883.201	163.836.402	174.779.288	174.832.557	175.570.982	207.808.788	207.717.412	224.680.513	230.506.456	226.790.819	253.139.314	272.859.762
	Tasso MoM	(-13,0)	(4,6)	(3,1)	(6,7)	(0,0)	(0,4)	(18,4)	(0,0)	(8,2)	(2,6)	(-1,6)	(11,6)	(7,8)
	Tasso QoQ	(-12,8)	(-8,5)	(-6,2)	(15,1)	(10,0)	(7,2)	(18,9)	(18,8)	(28,0)	(10,9)	(9,2)	(12,7)	(18,4)
	Tasso YoY	(-13,3)	(-12,0)	(-14,5)	(21,2)	(20,8)	(22,0)	(38,9)	(23,1)	(31,9)	(32,3)	(30,6)	(45,0)	(79,6)
Fondo rischi su crediti del passivo	Sistema bancario	28.381.207	28.381.207	28.381.207	42.422.117	42.513.783	42.255.450	12.553.893	12.553.893	12.053.893	12.865.008	12.054.894	12.054.894	12.054.894
	Tasso MoM	(0,0)	(0,0)	(0,0)	(49,5)	(0,2)	(-0,6)	(-70,3)	(0,0)	(-4,0)	(6,7)	(-6,3)	(0,0)	(0,0)
	Tasso QoQ	(0,0)	(0,0)	(0,0)	(49,5)	(49,8)	(48,9)	(-70,4)	(-70,5)	(-71,5)	(2,5)	(-4,0)	(0,0)	(-6,3)
	Tasso YoY	(2,9)	(2,9)	(-3,4)	(49,5)	(49,8)	(48,9)	(-55,8)	(-55,8)	(-57,5)	(-54,7)	(-57,5)	(-57,5)	(-57,5)

Note: gli impieghi sono al lordo delle rettifiche e comprendono il valore dell'attività di leasing.

**Tav. 4 - Andamento mensile di alcuni indicatori di liquidità e qualità dell'attivo**

		31/12/2009	31/01/2010	28/02/2010	31/03/2010	30/04/2010	31/05/2010	30/06/2010	31/07/2010	31/08/2010	30/09/2010	31/10/2010	30/11/2010	31/12/2010
<i>Liquidità</i>														
Impieghi/ Raccolta diretta	Sistema bancario	73,78	75,64	76,89	78,47	79,42	79,78	80,94	81,71	80,76	81,20	79,85	81,31	82,33
<i>Qualità dell'attivo</i>														
Fondi Rischi su crediti / Impieghi	Sistema bancario	3,49	3,64	3,78	4,26	4,29	4,33	4,44	4,44	4,83	4,96	4,92	5,46	5,86
Sofferenze / Impieghi	Sistema bancario	2,86	2,87	2,88	3,10	3,14	3,35	3,57	3,74	3,78	3,78	3,95	4,90	5,08

Note:

**Tav. 5 - Andamento trimestrale della raccolta e degli impieghi interbancari**

		31/12/2009	31/01/2010	28/02/2010	31/03/2010	30/04/2010	31/05/2010	30/06/2010	31/07/2010	31/08/2010	30/09/2010	31/10/2010	30/11/2010	31/12/2010
Debiti verso banche:	Sistema bancario	413.100.193	-	-	567.195.804	-	-	641.769.102	-	-	576.273.347	-	-	464.990.779
	Tasso YoY	n.d.	n.d.	n.d.	(37,3)	n.d.	n.d.	(13,1)	n.d.	n.d.	(-10,2)	n.d.	n.d.	(-19,3)
a vista	Sistema bancario	192.344.734	-	-	240.314.580	-	-	186.437.205	-	-	144.984.377	-	-	81.325.692
	Tasso YoY	n.d.	n.d.	n.d.	(24,9)	n.d.	n.d.	(-22,4)	n.d.	n.d.	(-22,2)	n.d.	n.d.	(-43,9)
a termine o con preavviso	Sistema bancario	220.755.459	-	-	326.881.224	-	-	455.331.897	-	-	431.288.970	-	-	383.665.087
	Tasso YoY	n.d.	n.d.	n.d.	(48,1)	n.d.	n.d.	(39,3)	n.d.	n.d.	(-5,3)	n.d.	n.d.	(-11,0)
Crediti verso banche:	Sistema bancario	1.207.858.673	-	-	1.390.670.238	-	-	1.324.138.535	-	-	1.381.797.103	-	-	1.444.160.354
	Tasso YoY	n.d.	n.d.	n.d.	(15,1)	n.d.	n.d.	(-4,8)	n.d.	n.d.	(4,4)	n.d.	n.d.	(4,5)
a vista	Sistema bancario	927.541.667	-	-	465.748.452	-	-	393.534.396	-	-	383.153.701	-	-	333.837.347
	Tasso YoY	n.d.	n.d.	n.d.	(-49,8)	n.d.	n.d.	(-15,5)	n.d.	n.d.	(-2,6)	n.d.	n.d.	(-12,9)
altri crediti	Sistema bancario	280.317.007	-	-	924.921.786	-	-	930.604.139	-	-	998.643.402	-	-	1.110.323.007
	Tasso YoY	n.d.	n.d.	n.d.	(230,0)	n.d.	n.d.	(0,6)	n.d.	n.d.	(7,3)	n.d.	n.d.	(11,2)



**Tav. 6 - Variazioni assolute e tassi di crescita da inizio anno**

		<b>Var. 2010 ▪</b>	<b>Var. 2009 **</b>	<b>Var. 2010 ▪</b>	<b>Var. 2009 **</b>
<b>Impieghi lordi</b>	Sistema bancario	-311.631.242	-229.760.974	-6,03%	-4,26%
<b>Raccolta diretta</b>	Sistema bancario	-1.106.063.020	-2.137.557.809	-15,79%	-23,38%
<b>Raccolta indiretta</b>	Sistema bancario	-426.744.318	-1.606.188.192	-14,02%	-34,54%
<b>Raccolta totale</b>	Sistema bancario	-1.532.807.338	-3.743.746.001	-15,25%	-27,14%

▪ Da 1 gennaio 2010 al 31 dicembre 2010

\*\*Da 1 gennaio 2009 al 31 dicembre 2009